



Rhône-Alpes, Savoie  
Aix-les-Bains  
Centre historique  
Montée des Moulins , 19 boulevard des Côtes

## **Aumônerie, salle paroissiale le Vieux Moulin**

### **Références du dossier**

Numéro de dossier : IA73001181  
Date de l'enquête initiale : 2004  
Date(s) de rédaction : 2004  
Cadre de l'étude : inventaire topographique Inventaire de la Ville d'Aix-les-Bains  
Degré d'étude : monographié

### **Désignation**

Dénomination : aumônerie  
Appellation : Salle paroissiale le Vieux Moulin

### **Compléments de localisation**

Milieu d'implantation : en ville  
Références cadastrales : 1879, D, 850 ; 1973, CD, 11

### **Historique**

Sur les bases d'un ancien moulin du 17<sup>e</sup> siècle, en ruine depuis la fin du 19<sup>e</sup> siècle, les architectes Georges Noiray et Pierre Martinet construisent, en 1987, un bâtiment pour l'Association sociale de la paroisse Notre-Dame, comprenant notamment une grande salle pouvant accueillir 140 personnes. Ces locaux sont utilisés pour des conférences et le catéchisme. La base des murs de l'ancien moulin sert de murs de soutènement au terrain et la meule de décor devant la porte d'entrée. La façade occidentale porte l'inscription rapportée : "Le Vieux Moulin".

Période(s) principale(s) : 4<sup>e</sup> quart 20<sup>e</sup> siècle  
Dates : 1987 (daté par source)  
Auteur(s) de l'oeuvre : Georges Noiray (architecte, attribution par source), Pierre Martinet (architecte, attribution par source)

### **Description**

La salle paroissiale, construite en béton et couverte d'un toit à longs pans en ardoise, est implantée sur un terrain en pente est-ouest, à proximité de l'église paroissiale dont elle n'est séparée que par l'esplanade. Son plan proche du carré, présente des décrochements sur chacun de ses côtés. Elle compte un étage de soubassement et un rez-de-chaussée qui communiquent par un escalier rampe sur rampe. Une grande salle de réunion, au nord-est, monte de fond sur la hauteur du rez-de-chaussée et du comble. LE VIEUX MOULIN

### **Éléments descriptifs**

Matériau(x) du gros-oeuvre, mise en oeuvre et revêtement : béton  
Matériau(x) de couverture : ardoise  
Étage(s) ou vaisseau(x) : étage de soubassement, rez-de-chaussée surélevé  
Type(s) de couverture : toit à longs pans  
Escaliers : escalier dans-oeuvre : escalier tournant à retours sans jour, en maçonnerie

## Statut, intérêt et protection

Statut de la propriété : propriété privée

## Références documentaires

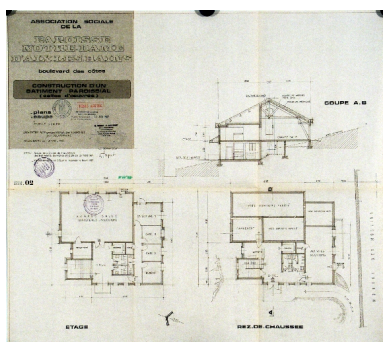
### Documents d'archive

- **AC Aix-les-Bains. 4 T 26, n° 87c1037. Permis de construire. Dossier déposé par l'association AC Aix-les-Bains. 4 T 26, n° 87c1037. Permis de construire. Dossier déposé par l'association sociale de la paroisse Notre Dame, pour la construction d'un bâtiment paroissial, 17 juin 1987**  
4T26

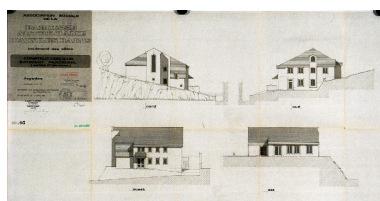
### Documents figurés

- **Association sociale de la paroisse Notre Dame d'Aix-les-Bains : construction d'un bâtiment Association sociale de la paroisse Notre Dame d'Aix-les-Bains : construction d'un bâtiment paroissial (salle d'oeuvre), façades / G. Noiray et P. Martinet. Aix-les-Bains, 17 juin 1987. Ech. 1 : 100. 1 tirage de plan ; 58 x 94 cm ( (AC Aix-les-Bains : 4 T 26, n° 87C1037)**  
plan façade
- **Association sociale de la paroisse Notre-Dame d'Aix-les-Bains : construction d'un bâtiment Association sociale de la paroisse Notre-Dame d'Aix-les-Bains : construction d'un bâtiment paroissial (salle d'oeuvre), plans, coupe / G. Noiray et P. Martinet. Aix-les-Bains, 17 juin 1987. Ech. 1 : 100. 1 tirage de plan ; 58 x 94 cm (AC Aix-les-Bains : 4 T 26, n° 87C1037)**  
plans et coupe

## Illustrations



Plans et coupe  
Repro. François Fouger  
IVR82\_20047300157NUCB



Façades  
Repro. François Fouger  
IVR82\_20047300158NUCB



Vue générale  
Phot. François Fouger  
IVR82\_20047300111NUCA



Façade occidentale  
Phot. François Fouger  
IVR82\_20057300492NUCA



Elévation postérieure  
Phot. François Fouger  
IVR82\_20047300112NUCA

## Dossiers liés

Dossiers de synthèse :

Généralités (IA73001081) Rhône-Alpes, Savoie, Aix-les-Bains

**Oeuvre(s) contenue(s) :**

**Oeuvre(s) en rapport :**

Boulevard des Côtes (IA73001152) Rhône-Alpes, Savoie, Aix-les-Bains, Les Coteaux

Rue, dite montée des Moulins (IA73001105) Aix-les-Bains, Centre historique

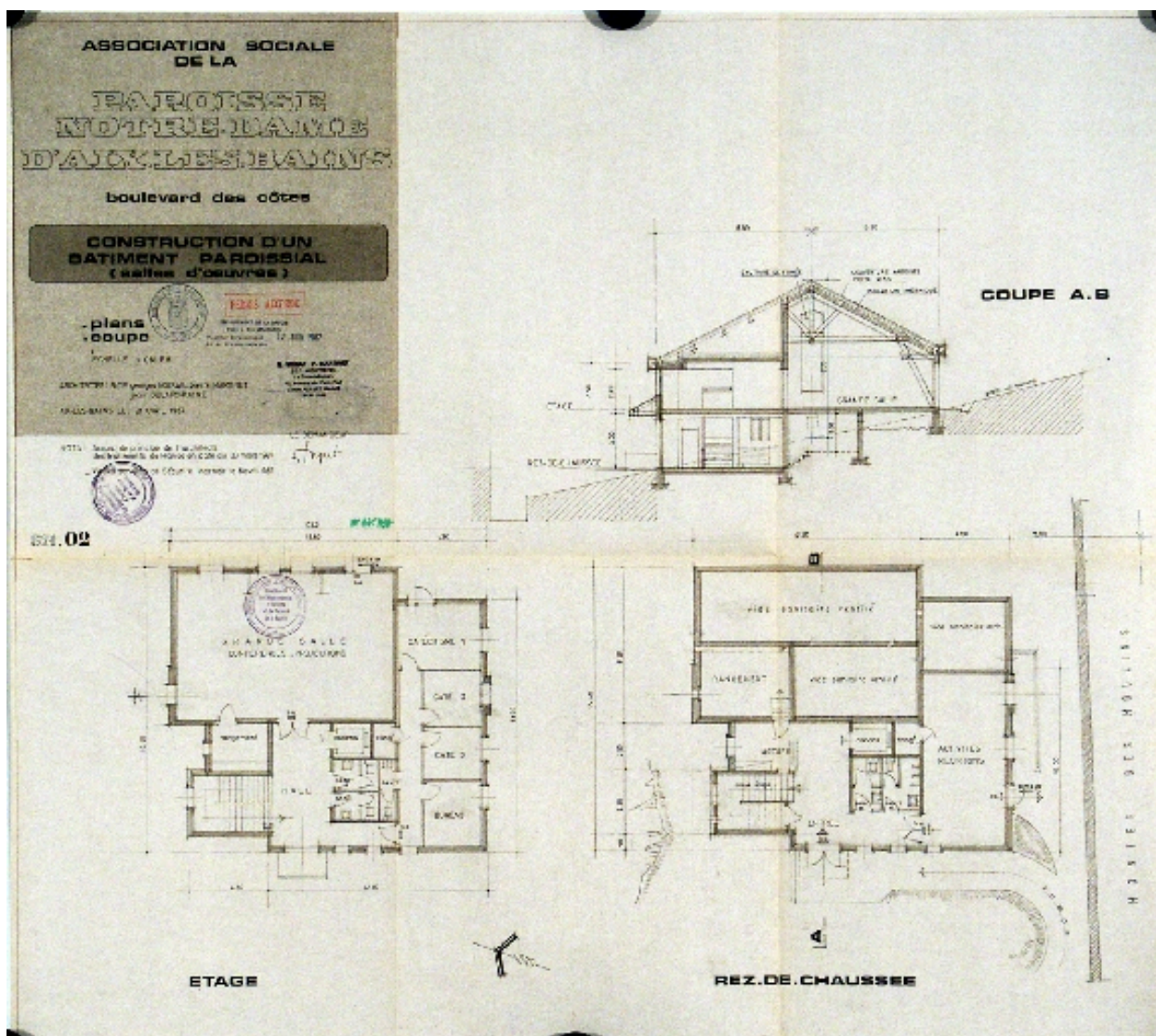
Secteur urbain, Centre historique (IA73001135) Rhône-Alpes, Savoie, Aix-les-Bains

Moulin du haut n° 1 (IA73001185) Aix-les-Bains, Centre historique, Montée des Moulins

Moulin du haut n° 2 (IA73001186) Aix-les-Bains, Centre historique, Montée des Moulins

Auteur(s) du dossier : Marie-Reine Jazé-Charvolin, Joël Lagrange

Copyright(s) : © Région Rhône-Alpes, Inventaire général du patrimoine culturel ; © Ville d'Aix-les-Bains



Plans et coupe

Référence du document reproduit :

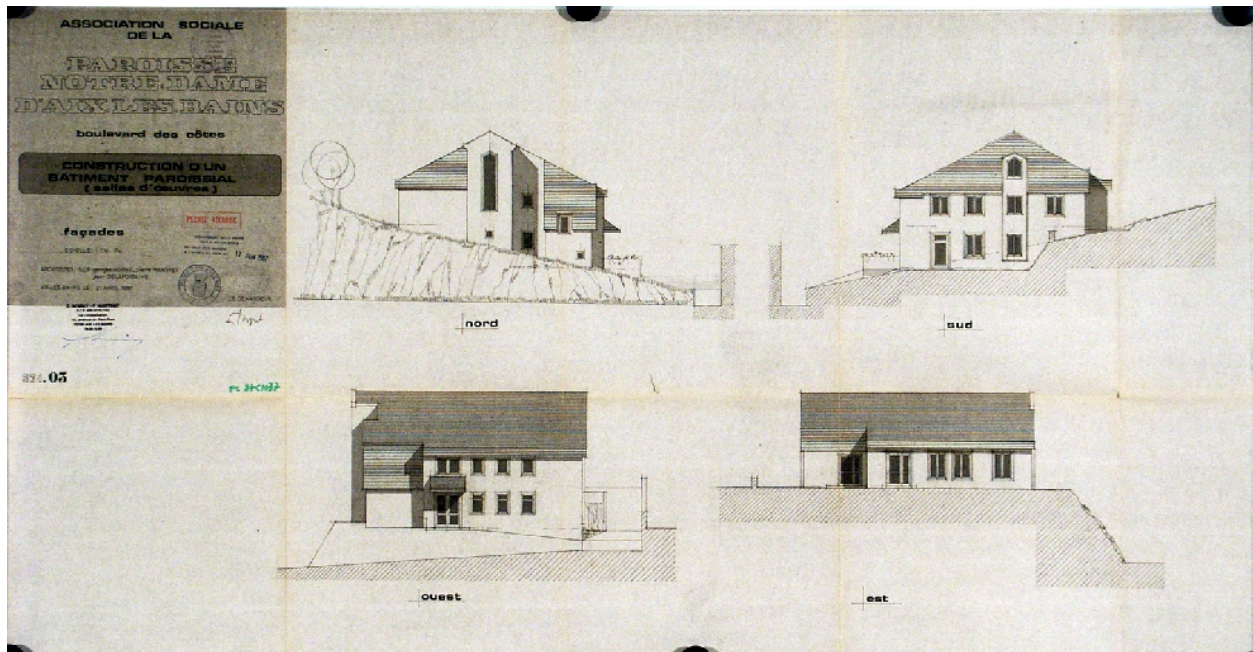
- **Association sociale de la paroisse Notre-Dame d'Aix-les-Bains : construction d'un bâtiment**  
**Association sociale de la paroisse Notre-Dame d'Aix-les-Bains : construction d'un bâtiment paroissial**  
**(salle d'oeuvre), plans, coupe / G. Noiray et P. Martinet. Aix-les-Bains, 17 juin 1987. Ech. 1 : 100. 1 tirage de**  
**plan ; 58 x 94 cm (AC Aix-les-Bains : 4 T 26, n° 87C1037)**

IVR82\_20047300157NUCB

Auteur de l'illustration (reproduction) : François Fouger

© Archives municipales d'Aix-les-Bains

reproduction soumise à autorisation du titulaire des droits d'exploitation



## Façades

Référence du document reproduit :

- **Association sociale de la paroisse Notre Dame d'Aix-les-Bains : construction d'un bâtiment paroissial (salle d'oeuvre), façades** / G. Noiray et P. Martinet. Aix-les-Bains, 17 juin 1987. Ech. 1 : 100. 1 tirage de plan ; 58 x 94 cm ( (AC Aix-les-Bains : 4 T 26, n° 87C1037)

IVR82\_20047300158NUCB

Auteur de l'illustration (reproduction) : François Fouger

© Archives municipales d'Aix-les-Bains

reproduction soumise à autorisation du titulaire des droits d'exploitation



Vue générale

IVR82\_20047300111NUCA

Auteur de l'illustration : François Fouger

© Région Rhône-Alpes, Inventaire général du patrimoine culturel ; © Ville d'Aix-les-Bains  
reproduction soumise à autorisation du titulaire des droits d'exploitation



Façade occidentale

IVR82\_20057300492NUCA

Auteur de l'illustration : François Fouger

© Région Rhône-Alpes, Inventaire général du patrimoine culturel ; © Ville d'Aix-les-Bains  
reproduction soumise à autorisation du titulaire des droits d'exploitation



Elévation postérieure

IVR82\_20047300112NUCA

Auteur de l'illustration : François Fouger

© Région Rhône-Alpes, Inventaire général du patrimoine culturel ; © Ville d'Aix-les-Bains  
reproduction soumise à autorisation du titulaire des droits d'exploitation