



Rhône-Alpes, Ain
Trévoux
Grande Rue 5, 7, 9, 2, 4 rue du Gouvernement de Dombes

Couvent de Frères Réguliers du Tiers Ordre de Saint-François dit Couvent des Picpus

Références du dossier

Numéro de dossier : IA01000070
Date de l'enquête initiale : 1991
Date(s) de rédaction : 1997
Cadre de l'étude : inventaire topographique
Degré d'étude : étudié

Désignation

Dénomination : couvent
Genre du destinataire : de frères réguliers du tiers-ordre de saint François
Appellation : Couvent des Picpus
Destinations successives : immeuble
Parties constituantes non étudiées : cour, puits, logement, atelier, boutique

Compléments de localisation

Milieu d'implantation : en ville
Références cadastrales : . 1823 B 461 A 464, 467 ; . 1984 AD 110, 113, 396, 397, 399

Historique

En 1653 (lettres patentes des 8 et 14 octobre), les religieux du tiers ordre de Saint-François, dit communément Picpus, sont appelés à Trévoux pour remplacer une éphémère mission de jésuites établie en 1623 ; en 1658, la grande mademoiselle assiste à la messe et visite le couvent (dit des Observantins), installé dans la maison que les jésuites auraient habitée ; à la fin du 17^e siècle (1696), les Picpus déménagent hors les murs, conservant leur ancien couvent comme immeuble de rapport (état des lieux de 1770, annexe 5) ; les corps donnant sur la rue du Gouvernement auraient abrité les premiers ateliers de l'imprimerie de Trévoux de 1671 à 1723 ; le bâtiment actuel conserve sans doute des parties du 17^e siècle dans les étages de soubassement, les escaliers et les corps sur rue du gouvernement : le corps postérieur gauche (ad. 396) correspond au logis du couvent (réfectoire, cheminées) ; mais la majorité du bâtiment a été reconstruite au début du 18^e siècle : façade principale, distribution, baies segmentaires, étages supérieurs des escaliers ; il n'y a plus trace de chapelle ; surélévation du corps sur Grande Rue et remaniement du 1^{er} niveau aux 19^e et 20^e siècles (devantures), transformations secondaires sur rue du Gouvernement (baies, garages, galerie haute du corps principal). Site classé le 16 janvier 1935.

Période(s) principale(s) : 3^e quart 17^e siècle (?), 1^{er} quart 18^e siècle
Période(s) secondaire(s) : 19^e siècle, 20^e siècle
Auteur(s) de l'oeuvre : maître d'oeuvre inconnu ()

Description

Edifice intra muros, implanté sur un terrain à forte déclivité, donnant sur deux rues, et forme de plusieurs corps ; corps principal rectangulaire double en profondeur, garni de deux courtes ailes postérieures sur cour intérieure, corps postérieurs plus bas, l'un contenant un passage couvert avec escalier droit rachetant le niveau de la cour ; construction en moellons de calcaire (pierre dorée, marques de tâcherons sur encadrements), façade sur la grande rue revêtue d'un enduit : mur gouttereau de 4 niveaux de hauteur décroissante, à 7 travées régulières, travée axiale plus large, fenêtres segmentaires ; au 1^{er} niveau, 5 devantures de magasins masquent les anciennes ouvertures, sauf un arc en plein-cintre, et 2 portes piétonnes

symétriques ouvrent sur un couloir (allée) qui dessert les escaliers, situés dans des cages demi hors-oeuvre ouvertes sur cour : escaliers en pierre, tournant à mur noyau au numéro 5, tournant avec jour, puis suspendu au numéro 9, derniers étages en charpente ; dans le corps principal, 2 étages de soubassement contiennent des dépendances voûtées en plein-cintre ; boutiques en façade au rez-de-chaussée surélevé, étages occupés par des appartements, plafonds à poutres et solives

Eléments descriptifs

Matériau(x) du gros-oeuvre, mise en oeuvre et revêtement : calcaire ; enduit partiel ; moellon

Matériau(x) de couverture : tuile creuse

Étage(s) ou vaisseau(x) : 2 étages de soubassement, rez-de-chaussée surélevé, 3 étages carrés, comble à surcroît

Couvrements : voûte en berceau plein-cintre

Élévations extérieures : élévation à travées

Type(s) de couverture : toit à longs pans ; appentis ; pignon couvert ; croupe ; noue

Escaliers : escalier demi-hors-oeuvre : escalier tournant à retours sans jour, cage ouverte, en maçonnerie ; escalier

demi-hors-oeuvre : escalier tournant à retours avec jour, en maçonnerie, suspendu, en charpente ; escalier dans-oeuvre : escalier droit, en maçonnerie

Statut, intérêt et protection

Intérêt de l'œuvre : à signaler

Éléments remarquables : réfectoire, escalier

Sites de protection : site classé

Statut de la propriété : propriété privée

Références documentaires

Documents figurés

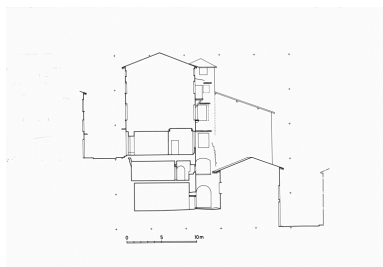
- **Coupe XX', relevé expédié et schématique.**

Coupe XX', relevé expédié et schématique. Rel. Inv. P. Cherblanc, 1990.

Liens web

- <http://www.patrimoine.rhonealpes.fr/DOSSNUM/TREVOUX/ia01000070/index.htm> : <http://www.patrimoine.rhonealpes.fr/DOSSNUM/TREVOUX/ia01000070/index.htm>

Illustrations



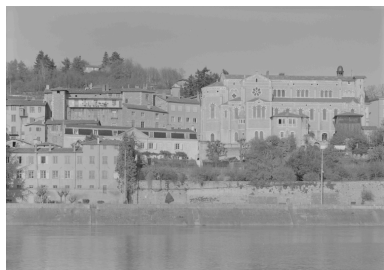
Coupe XX', relevé expédié et schématique .
Phot. Jean-Marie Refflé
IVR82_19960100073P



Elévation sur la Grande Rue, relevé expédié et schématique .
Phot. Jean-Marie Refflé
IVR82_19960100072P



Vue générale dans le Site.
Phot. Eric Dessert
IVR82_19870100656ZA



Vue générale dans le site
(à gauche de l'église).
Phot. Eric Dessert
IVR82_19870100612P



Élévation sur la Grande Rue.
Phot. Eric Dessert
IVR82_19910100065P



Porte d'entrée sur la Grande rue.
Phot. Eric Dessert
IVR82_19900100426P



Cage d'escalier du n°5.
Phot. Jean-Marie Refflé
IVR82_19900100245X



Escalier du n°9, détail.
Phot. Jean-Marie Refflé
IVR82_19900100246X



Fenêtre avec marques de tâcheron.
Phot. Jean-Marie Refflé
IVR82_19900100247X

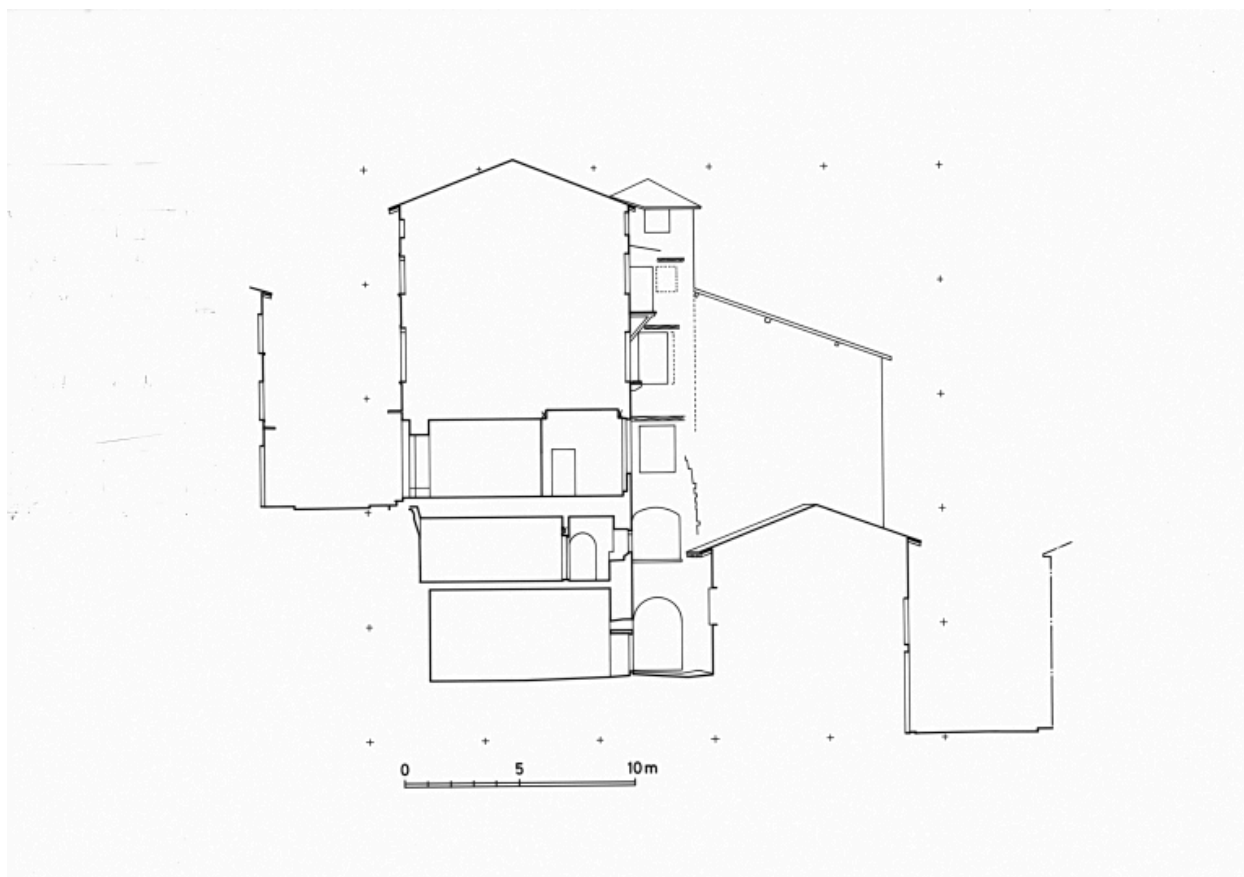
Dossiers liés

Oeuvre(s) contenue(s) :

cheminée (IM01000638) Rhône-Alpes, Ain, Trévoux, 5, 7, 9 Grande Rue

Auteur(s) du dossier : Geneviève Jourdan

Copyright(s) : © Région Rhône-Alpes, Inventaire général du patrimoine culturel



Coupe XX', relevé expédié et schématique .

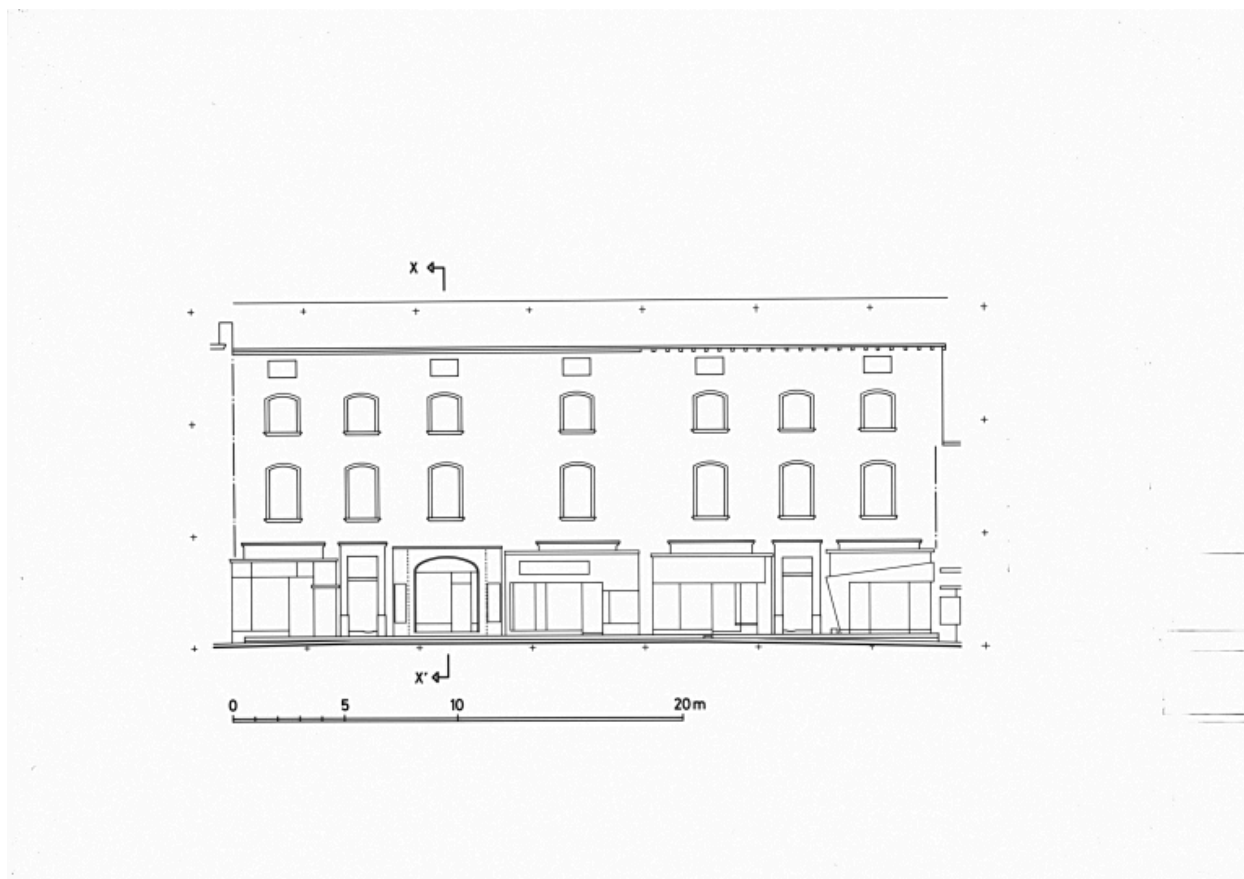
Référence du document reproduit :

- **Coupe XX', relevé expédié et schématique.**
Coupe XX', relevé expédié et schématique. Rel. Inv. P. Cherblanc, 1990.

IVR82_19960100073P

Auteur de l'illustration : Jean-Marie Refflé

© Région Rhône-Alpes, Inventaire général du patrimoine culturel
reproduction soumise à autorisation du titulaire des droits d'exploitation



Elévation sur la Grande Rue, relevé expédié et schématique .

Référence du document reproduit :

- **Elévation sur la Grande Rue, relevé expédié et schématique.**
Elévation sur la Grande Rue, relevé expédié et schématique. Rel. Inv. P. Cherblanc, 1990.

IVR82_19960100072P

Auteur de l'illustration : Jean-Marie Refflé

© Région Rhône-Alpes, Inventaire général du patrimoine culturel
reproduction soumise à autorisation du titulaire des droits d'exploitation



Vue générale dans le Site.

IVR82_19870100656ZA

Auteur de l'illustration : Eric Dessert

© Région Rhône-Alpes, Inventaire général du patrimoine culturel
reproduction soumise à autorisation du titulaire des droits d'exploitation



Vue générale dans le site (à gauche de l'église).

IVR82_19870100612P

Auteur de l'illustration : Eric Dessert

© Région Rhône-Alpes, Inventaire général du patrimoine culturel
reproduction soumise à autorisation du titulaire des droits d'exploitation



Elévation sur la Grande Rue.

IVR82_19910100065P

Auteur de l'illustration : Eric Dessert

© Région Rhône-Alpes, Inventaire général du patrimoine culturel
reproduction soumise à autorisation du titulaire des droits d'exploitation



Porte d'entrée sur la Grande rue.

IVR82_19900100426P

Auteur de l'illustration : Eric Dessert

© Région Rhône-Alpes, Inventaire général du patrimoine culturel
reproduction soumise à autorisation du titulaire des droits d'exploitation



Cage d'escalier du n°5.

IVR82_19900100245X

Auteur de l'illustration : Jean-Marie Refflé

© Région Rhône-Alpes, Inventaire général du patrimoine culturel
reproduction soumise à autorisation du titulaire des droits d'exploitation



Escalier du n°9, détail.

IVR82_19900100246X

Auteur de l'illustration : Jean-Marie Refflé

© Région Rhône-Alpes, Inventaire général du patrimoine culturel
reproduction soumise à autorisation du titulaire des droits d'exploitation



Fenêtre avec marques de tâcheron.

IVR82_19900100247X

Auteur de l'illustration : Jean-Marie Refflé

© Région Rhône-Alpes, Inventaire général du patrimoine culturel
reproduction soumise à autorisation du titulaire des droits d'exploitation