



Rhône-Alpes, Rhône
Lyon
Cathédrale Saint-Jean, Saint-Jean

Verrière (baie 115 : rose nord) : le triomphe de l'Eglise, verrière figurée

Références du dossier

Numéro de dossier : IM69000128
Date de l'enquête initiale : 1984
Date(s) de rédaction : 1990
Cadre de l'étude : recensement du vitrail Le vitrail ancien en Rhône-Alpes
Degré d'étude : étudié

Désignation

Dénomination : verrière
Appellations : verrière figurée
Titres : Triomphe de l'église (1e)

Compléments de localisation

Milieu d'implantation : en ville
Emplacement dans l'édifice : rose nord (baie 116)

Historique

Rose réalisée entre 1240 et 1250 par Arnaud de Colonges, et très restaurée au 19e siècle ainsi qu'en 1982 par Michel Mauret.

Période(s) principale(s) : 2e quart 13e siècle, 19e siècle

Dates : 1240

Auteur(s) de l'oeuvre : Colonges Arnaud de (peintre-verrier), Michel Mauret (restaurateur)

Description

Oculus central à 6 lobes, 2 secteurs à 2 médaillons séparés par 12 quadrilobes ; rose

Éléments descriptifs

Catégorie(s) technique(s) : vitrail

Éléments structurels, forme, fonctionnement : oculus de réseau

Matériaux : verre transparent (coloré) : grisaille sur verre ; plomb (réseau)

Mesures :

d = 600

Représentations :

figure ; l'Eglise, drapeau, portant
figure ; agenouillé, penché, monde renversé ; ange
figure biblique ; en majesté, trône, bénédiction ; Christ
scène biblique ; Créateur, Eve, Adam ; Dieu le Père
figure ; en donateur, rose, portant ; homme
ornementation ; mosaïque

figure (l'Eglise, drapeau, portant) ; figure (ange : agenouillé, penché, monde renversé) ; figure biblique (Christ : en majesté, trône, bénédiction) ; scène biblique (Dieu le Père : Créateur, Eve, Adam : nu) ; figure (homme : en donateur, rose, portant) ; ornementation (mosaïque)

Inscriptions & marques : inscription (latin), inscription concernant l'auteur

Précisions et transcriptions :

transcription de l'inscription (LI DOIENS ERNOUS ME FECIS FACERE)

État de conservation

mauvais état , oeuvre restaurée

Quelques pièces anciennes dans les bordures, les mosaïques, le donateur, les anges ; ensemble très restauré au 19e siècle (verres rouges, Christ, Création d'Eve et d'Adam) ; verrière restaurée encore en 1982 par M Mauret de Heiltz-le-Maurupt

Statut, intérêt et protection

Intérêt de l'œuvre : à signaler

Protections : classé au titre immeuble, 1862

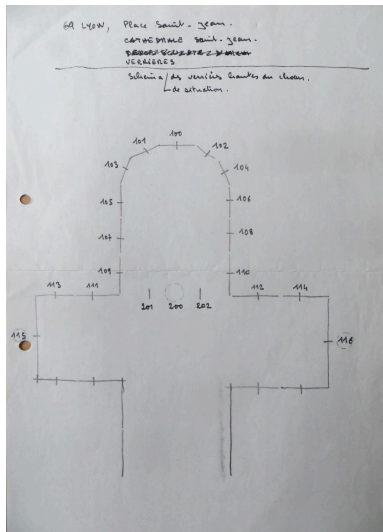
Statut de la propriété : propriété publique

Références documentaires

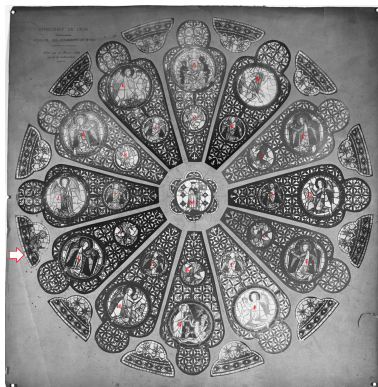
Bibliographie

- **BEGULE, L. La Cathédrale de Lyon. Petites monographies des grands édifices de la France. Paris : Henri Laurens éditeur, [1911]**
BEGULE, Lucien. *La Cathédrale de Lyon*. Petites monographies des grands édifices de la France. Paris : Henri Laurens éditeur, [1911], 108 p. ill.
p. 80
Région Auvergne-Rhône-Alpes, SRI, site de Lyon : 69.L PATRI BEG
- **BEGULE, Lucien. Les vitraux du Moyen-Age à la Renaissance dans la région lyonnaise et spécialement dans l'ancien diocèse de Lyon. Paris : H. Laurens, 1911**
p. 9, 55-56, 58
Région Auvergne-Rhône-Alpes, SRI, site de Lyon : 69 PATRI BEG
- **SOUBIGOU, G. COMMUN, J.-P. KNEUBÜHLER, M. (dir). Lyon. La cathédrale Saint-Jean-Baptiste. Genouilleux. 2013**
SOUBIGOU, Gilles. COMMUN, Jean-Pierre. KNEUBÜHLER, Michel (dir). *Lyon. La cathédrale Saint-Jean-Baptiste*. Genouilleux. Editions La Passe du Vent. 2013. 128 p. ill.
p. 27-28

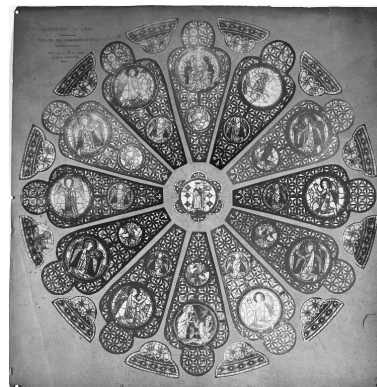
Illustrations



Cathédrale Saint-Jean, schéma de situation des verrières hautes du chœur et du transept
Autr. Véronique Chausse,
Phot. Catherine Pairaudeau
IVR84_20236900329NUCA



Numérotation des médaillons et de l'oculus, fléchage de l'inscription donnant l'identité du donateur de la rose
Repro. Jean-Marie Refflé,
Autr. Véronique Chausse,
Autr. Catherine Pairaudeau
IVR84_20236900328NUC



Etat au 15 mars 1889 de la baie 115 après la restauration
IVR82_19806900238P



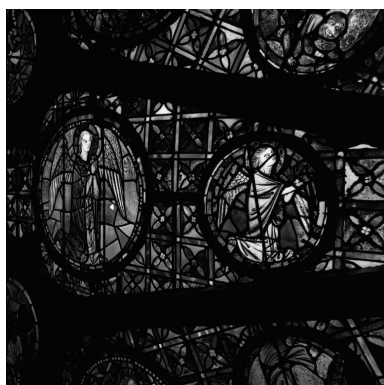
Vue de situation
Phot. Thierry Leroy
IVR84_20236900431NUCA



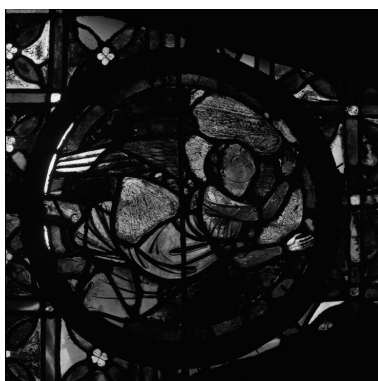
Vue générale
Phot. Thierry Leroy
IVR84_20236900434NUCA



Vue partielle de la partie supérieure
Phot. Jean-Marie Refflé
IVR82_19816900142X



Détail de deux médaillons des
premier et deuxième cercles, J et j
Phot. Jean-Marie Refflé
IVR82_19816900161X



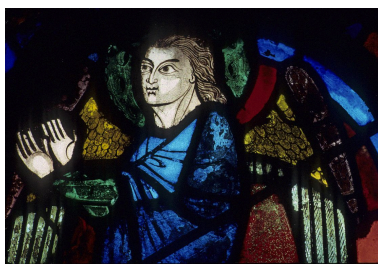
Détail d'un médaillon
du premier cercle, a
Phot. Jean-Marie Refflé
IVR82_19816900144X



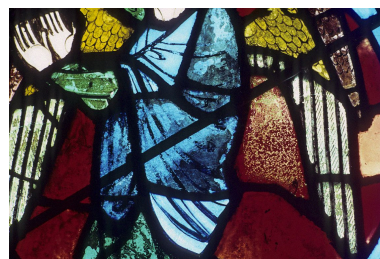
Détail d'un médaillon
du premier cercle, a
Phot. Bruno Cougnassout
IVR82_19816900229ZA



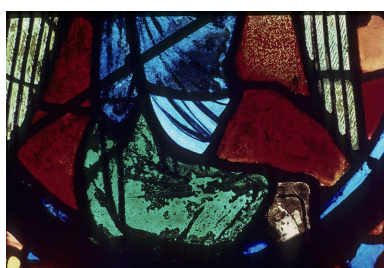
Détail d'un médaillon
du premier cercle, b
Phot. Jean-Marie Refflé
IVR82_19816900153X



Médaillon b, détail
Phot. Bruno Cougnassout
IVR82_19846900792ZA



Médaillon b, détail
Phot. Bruno Cougnassout
IVR82_19846900794ZA



Médaillon b, détail
Phot. Bruno Cougnassout
IVR82_19846900795ZA



Détail d'un médaillon
du premier cercle, c
Phot. Jean-Marie Refflé
IVR82_19816900151X



Détail d'un médaillon
du premier cercle, d
Phot. Jean-Marie Refflé
IVR82_19816900160X



Détail d'un médaillon
du premier cercle, d
Phot. Bruno Cougnassout
IVR82_19816900230ZA



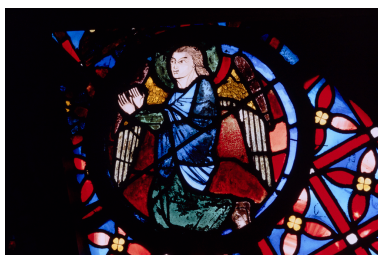
Détail d'un médaillon
du premier cercle, d
Phot. Jean-Marie Refflé
IVR82_19816900143X



Détail d'un médaillon
du premier cercle, e
Phot. Bruno Cougnassout
IVR82_19816900224ZA



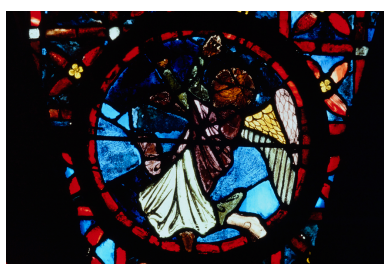
Détail d'un médaillon
du premier cercle, f
Phot. Jean-Marie Refflé
IVR82_19816900165X



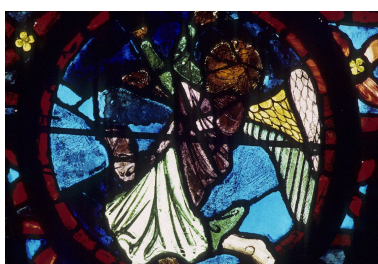
Détail d'un médaillon
du premier cercle, f
Phot. Bruno Cougnassout
IVR82_19816900241ZA



Détail d'un médaillon
du premier cercle, g
Phot. Bruno Cougnassout
IVR82_19816900242ZA



Détail d'un médaillon
du premier cercle, g
Phot. Bruno Cougnassout
IVR82_19816900239ZA



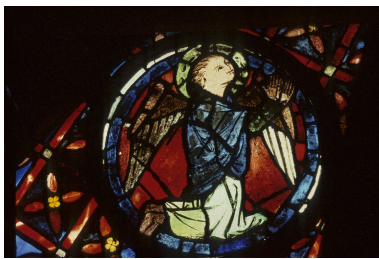
Médaillon g
Phot. Bruno Cougnassout
IVR82_19846900791ZA



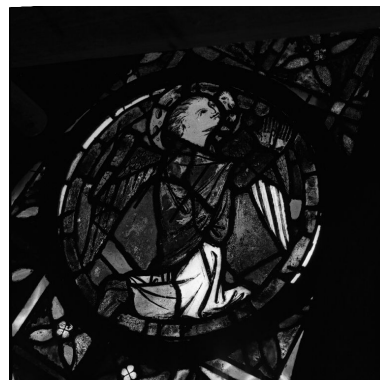
Détail d'un médaillon
du premier cercle, g
Phot. Jean-Marie Refflé
IVR82_19816900162X



Détail d'un médaillon
du premier cercle, h
Phot. Bruno Cougnassout
IVR82_19816900245ZA



Médaillon h
Phot. Bruno Cougnassout
IVR82_19846900796ZA



Détail d'un médaillon
du premier cercle, h
Phot. Jean-Marie Refflé
IVR82_19816900163X



Détail d'un médaillon
du premier cercle, i
Phot. Bruno Cougnassout
IVR82_19816900243ZA



Détail d'un médaillon
du premier cercle, i
Phot. Bruno Cougnassout
IVR82_19816900226ZA



Détail d'un médaillon
du premier cercle, i
Phot. Bruno Cougnassout
IVR82_19816900227ZA



Détail d'un médaillon
du premier cercle, j
Phot. Jean-Marie Refflé
IVR82_19816900149X



Détail d'un médaillon
du premier cercle, k
Phot. Jean-Marie Refflé
IVR82_19816900154X



Détail d'un médaillon
du premier cercle, l
Phot. Jean-Marie Refflé
IVR82_19816900158X



Détail d'un médaillon du premier cercle, l (après k)
Phot. Bruno Cougnassout
IVR82_19816900252ZA



Détail
Phot. Bruno Cougnassout
IVR82_19816900259ZA



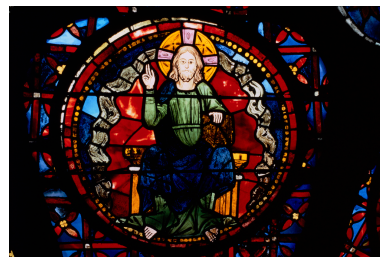
Détail d'un médaillon du premier cercle, l
Phot. Bruno Cougnassout
IVR82_19816900254ZA



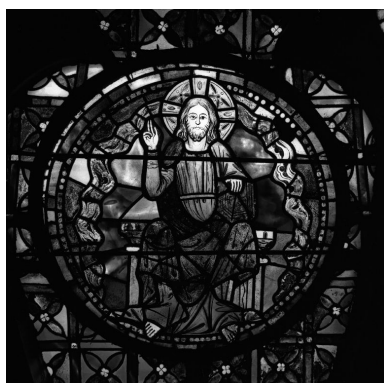
Détail d'un médaillon du premier cercle, l
Phot. Bruno Cougnassout
IVR82_19816900255ZA



Détail d'un médaillon du premier cercle, j
Phot. Bruno Cougnassout
IVR82_19816900250ZA



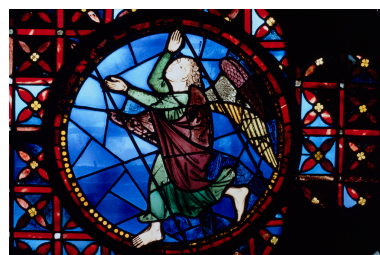
Détail d'un médaillon du deuxième cercle, le Christ assis sur un trône, A
Phot. Bruno Cougnassout
IVR82_19816900233ZA



Détail d'un médaillon du deuxième cercle, le Christ assis sur un trône, A



Détail d'un ange en médaillon du deuxième cercle, B



Détail d'un ange en médaillon du deuxième cercle, B
Phot. Bruno Cougnassout
IVR82_19816900222ZA

Phot. Jean-Marie Refflé
IVR82_19816900152X



Détail d'un ange en médaillon
du deuxième cercle, B
Phot. Bruno Cougnassout
IVR82_19816900228ZA

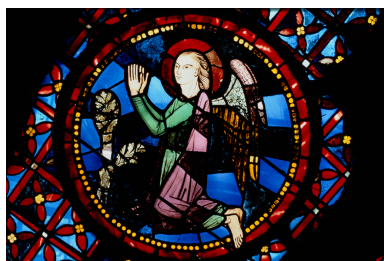
Phot. Jean-Marie Refflé
IVR82_19816900146X



Détail d'un médaillon
du deuxième cercle, C
Phot. Jean-Marie Refflé
IVR82_19816900159X



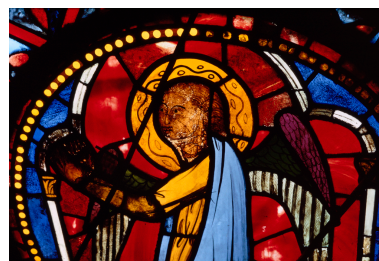
Détail d'un médaillon
du deuxième cercle, D
Phot. Jean-Marie Refflé
IVR82_19816900157X



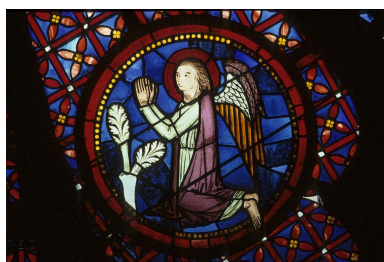
Détail d'un médaillon
du deuxième cercle, D
Phot. Bruno Cougnassout
IVR82_19816900234ZA



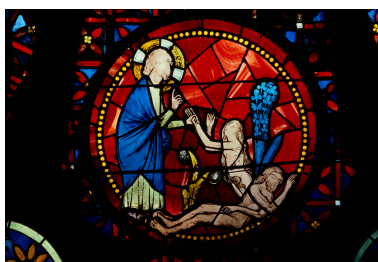
Détail d'un médaillon
du deuxième cercle, E
Phot. Jean-Marie Refflé
IVR82_19816900140X



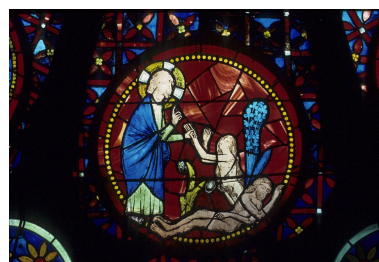
Détail d'un médaillon
du deuxième cercle, E
Phot. Bruno Cougnassout
IVR82_19816900223ZA



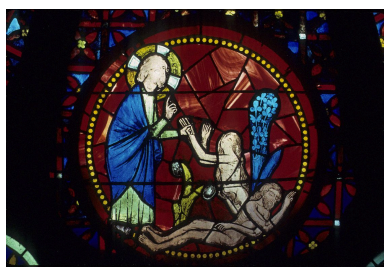
Détail d'un médaillon
du deuxième cercle, F
Phot. Bruno Cougnassout
IVR82_19816900240ZA



Deuxième cercle, médaillon G,
La création d'Adam et d'Eve
Phot. Bruno Cougnassout
IVR82_19816900238ZA



Médaillon G
Phot. Bruno Cougnassout
IVR82_19846900784ZA



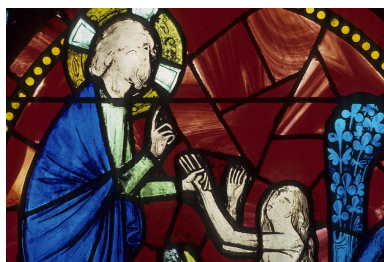
Médaille G
Phot. Bruno Cougnassout
IVR82_19846900783ZA



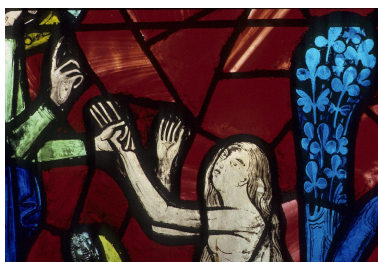
Deuxième cercle, médaille G,
La création d'Adam et d'Eve
Phot. Jean-Marie Refflé
IVR82_19816900139X



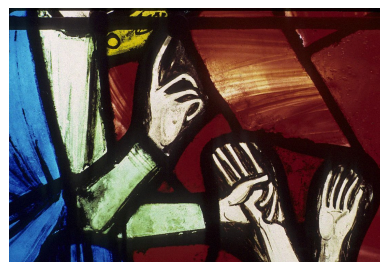
Médaille G, détail
Phot. Bruno Cougnassout
IVR82_19846900787ZA



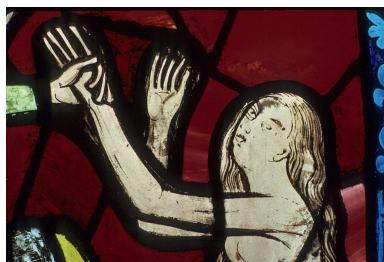
Médaille G, détail
Phot. Bruno Cougnassout
IVR82_19846900786ZA



Médaille G
Phot. Bruno Cougnassout
IVR82_19846900785ZA



Médaille G, détail
Phot. Bruno Cougnassout
IVR82_19846900789ZA



Médaille G, détail
Phot. Bruno Cougnassout
IVR82_19846900788ZA



Détail d'un médaille
du deuxième cercle, H
Phot. Bruno Cougnassout
IVR82_19816900244ZA



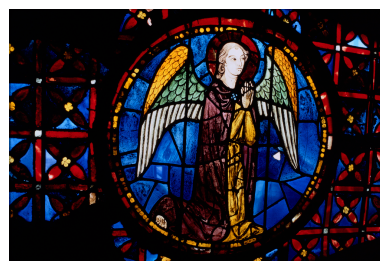
Détail d'un médaille
du deuxième cercle, H
Phot. Jean-Marie Refflé
IVR82_19816900138X



Détail d'un médaille
du deuxième cercle, I

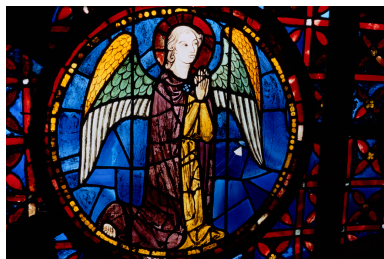


Détail d'un médaille
du deuxième cercle, I
Phot. Bruno Cougnassout
IVR82_19816900225ZA



Détail d'un médaille
du deuxième cercle, J
Phot. Bruno Cougnassout
IVR82_19816900237ZA

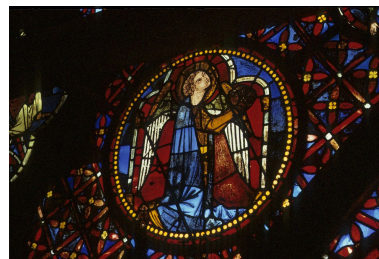
Phot. Jean-Marie Refflé
IVR82_19816900164X



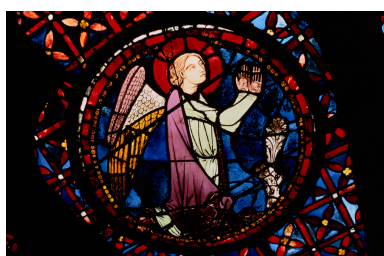
Détail d'un médaillon
du deuxième cercle, J
Phot. Bruno Cougnassout
IVR82_19816900249ZA



Détail d'un médaillon
du deuxième cercle, J
Phot. Jean-Marie Refflé
IVR82_19816900148X



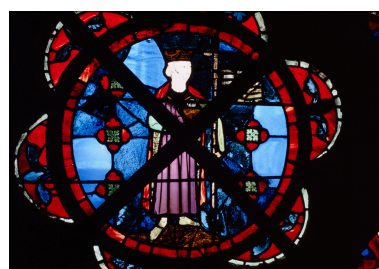
Détail d'un médaillon
du deuxième cercle, K
Phot. Bruno Cougnassout
IVR82_19816900258ZA



Détail d'un médaillon
du deuxième cercle, L
Phot. Bruno Cougnassout
IVR82_19816900251ZA



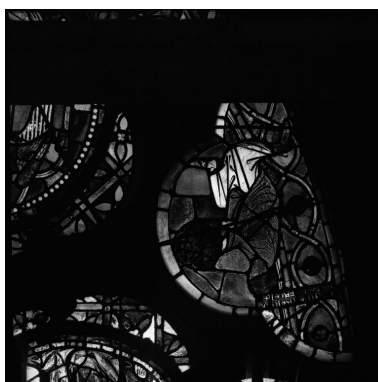
Détail d'un médaillon
du deuxième cercle, L
Phot. Jean-Marie Refflé
IVR82_19816900156X



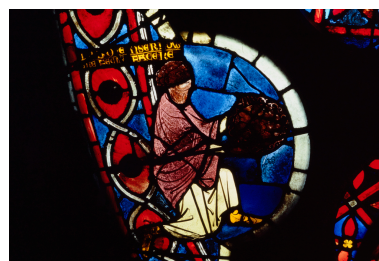
Oculus central, l'Eglise, M
Phot. Bruno Cougnassout
IVR82_19816900232ZA



Oculus central, l'Eglise, M
Phot. Jean-Marie Refflé
IVR82_19816900147X



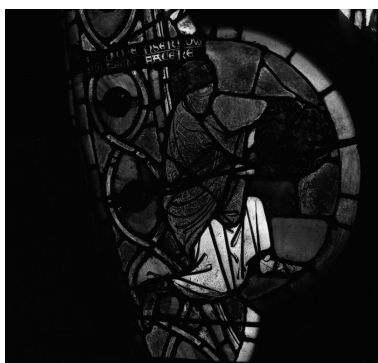
Détail d'un demi-quadri-lobe
présentant le donateur
Phot. Jean-Marie Refflé
IVR82_19816900155X



Détail d'un demi-quadri-lobes
représentant le donateur
Phot. Bruno Cougnassout
IVR82_19816900246ZA



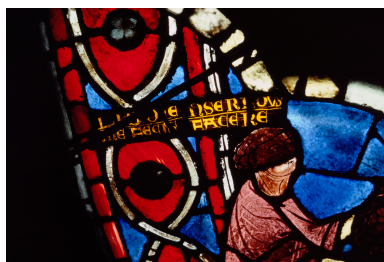
Détail d'un demi-quadrilobe
représentant le donateur
Phot. Bruno Cougnassout
IVR82_19816900247ZA



Détail d'un demi-quadrilobe
représentant le donateur
Phot. Jean-Marie Refflé
IVR82_19816900150X



Détail d'un demi-quadrilobe
représentant le donateur
Phot. Bruno Cougnassout
IVR82_19816900235ZA



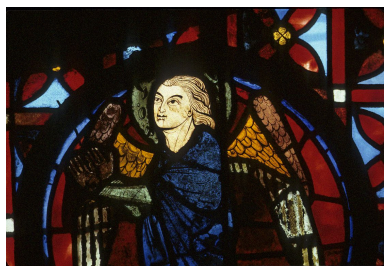
Détail d'un demi-quadrilobe
représentant le donateur
Phot. Bruno Cougnassout
IVR82_19816900248ZA



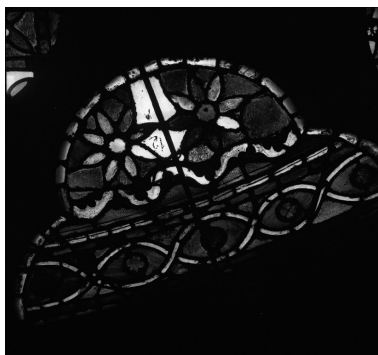
Détail d'un demi-quadrilobe
représentant le donateur
Phot. Bruno Cougnassout
IVR82_19816900236ZA



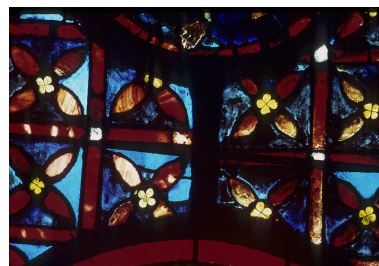
Vue partielle de la partie supérieure
Phot. Bruno Cougnassout
IVR82_19816900253ZA



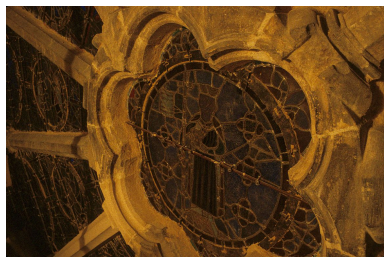
Partie supérieure d'un ange
Phot. Bruno Cougnassout
IVR82_19816900260ZA



Détail d'un lobe à ornement végétal
Phot. Jean-Marie Refflé
IVR82_19816900145X



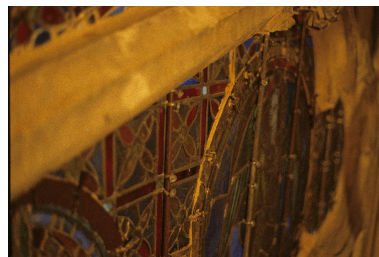
Détail du décor de fond
Phot. Bruno Cougnassout
IVR82_19846900790ZA



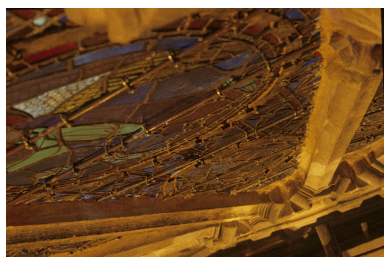
Détail
Phot. Bruno Cougnassout
IVR82_19846900776ZA



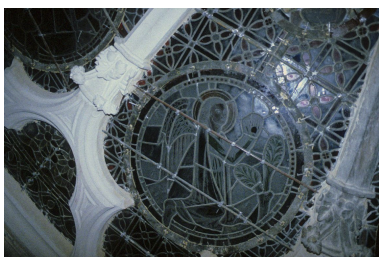
Détail
Phot. Bruno Cougnassout
IVR82_19846900780ZA



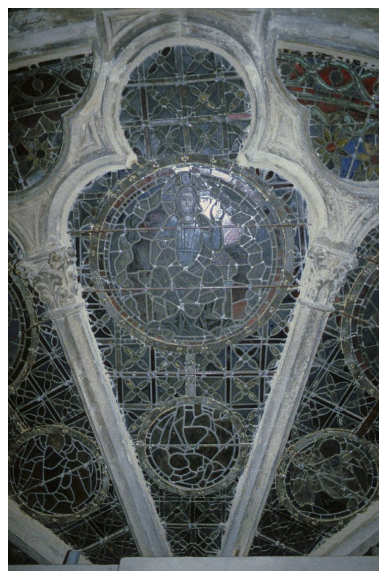
Détail
Phot. Bruno Cougnassout
IVR82_19846900779ZA



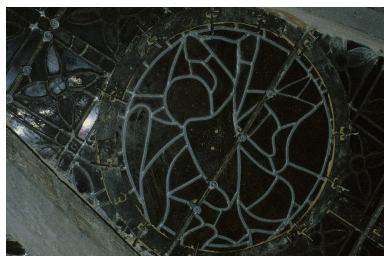
Détail
Phot. Bruno Cougnassout
IVR82_19846900777ZA



Détail
Phot. Bruno Cougnassout
IVR82_19846900781ZA



Détail
Phot. Bruno Cougnassout
IVR82_19846900778ZA



Détail
Phot. Bruno Cougnassout
IVR82_19846900782ZA

Dossiers liés

Dossiers de synthèse :

Présentation de l'aire d'étude du recensement du vitrail ancien de Rhône-Alpes (IM00000002) Rhône-Alpes, Ain, Ain

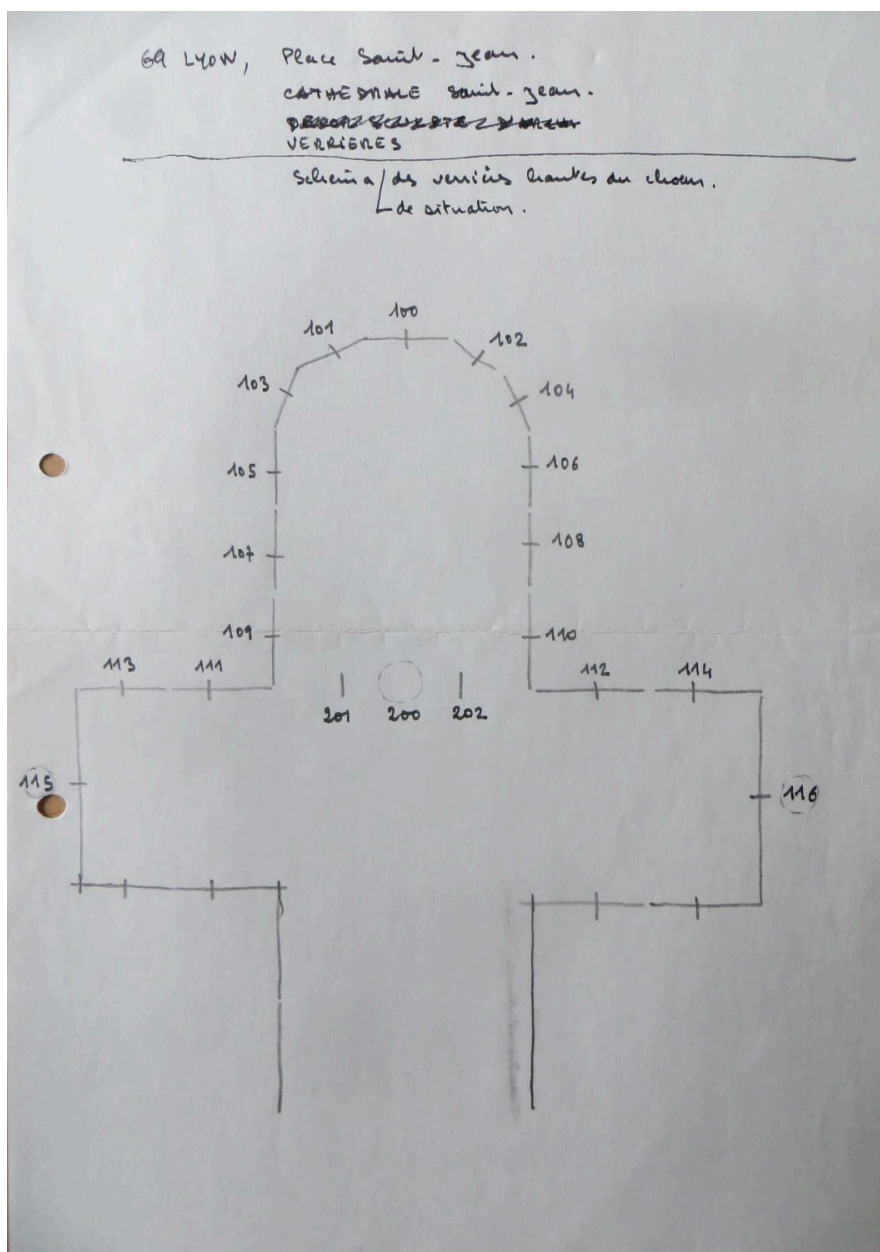
Oeuvre(s) contenue(s) :

Oeuvre(s) en rapport :

Le mobilier de la cathédrale Saint-Jean (IM69000101) Rhône-Alpes, Rhône, Lyon, Cathédrale Saint-Jean, place Saint-Jean

Auteur(s) du dossier : Véronique Chausse, Catherine Pairaudeau, Jérôme Bellet

Copyright(s) : © Région Rhône-Alpes, Inventaire général du patrimoine culturel



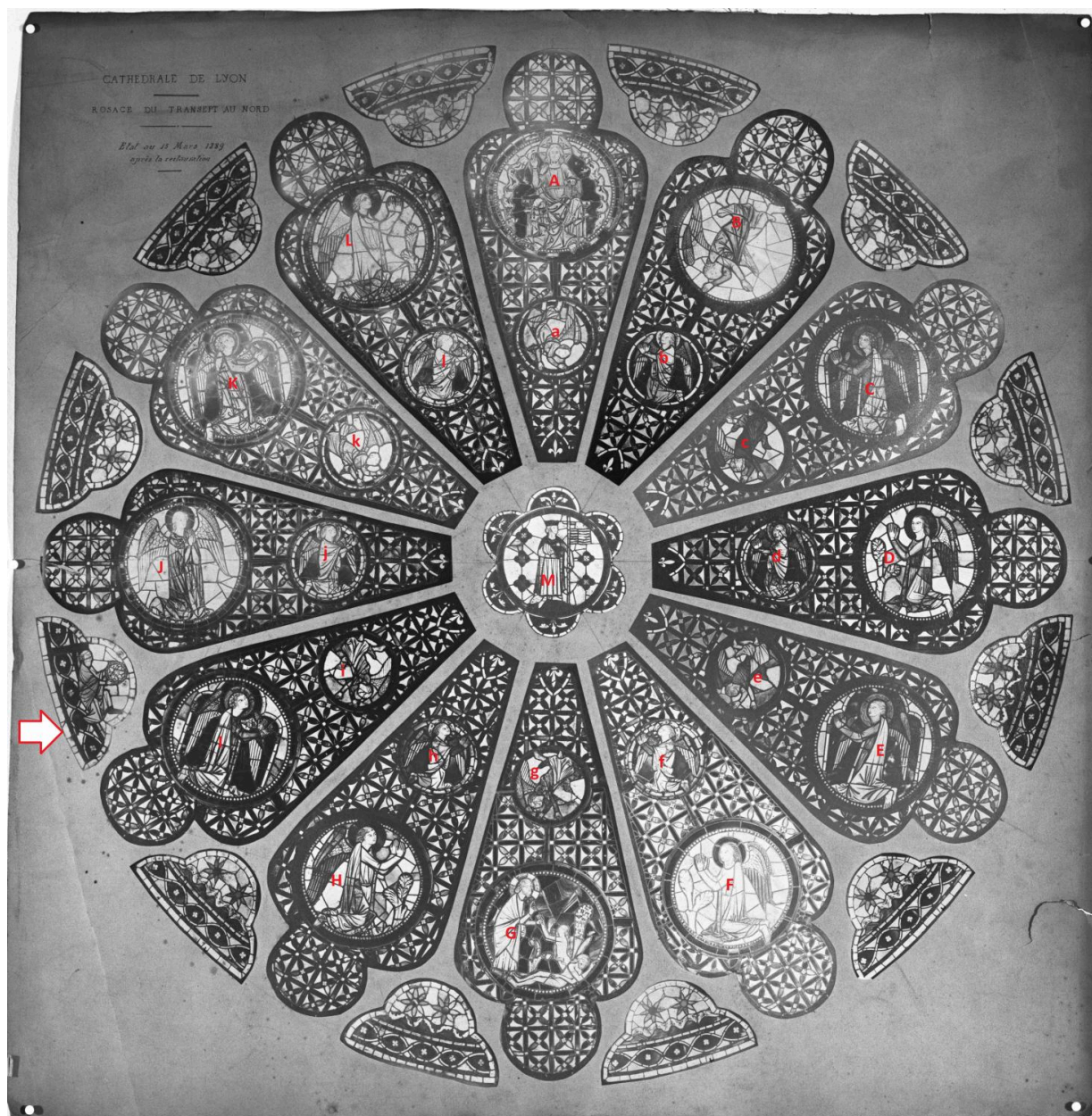
Cathédrale Saint-Jean, schéma de situation des verrières hautes du chœur et du transept

IVR84_20236900329NUCA

Auteur de l'illustration : Catherine Paireudeau

Auteur du document reproduit : Véronique Chausse

© Région Auvergne-Rhône-Alpes, Inventaire général du patrimoine culturel
communication libre, reproduction soumise à autorisation



Numérotation des médaillons et de l'oculus, fléchage de l'inscription donnant l'identité du donateur de la rose

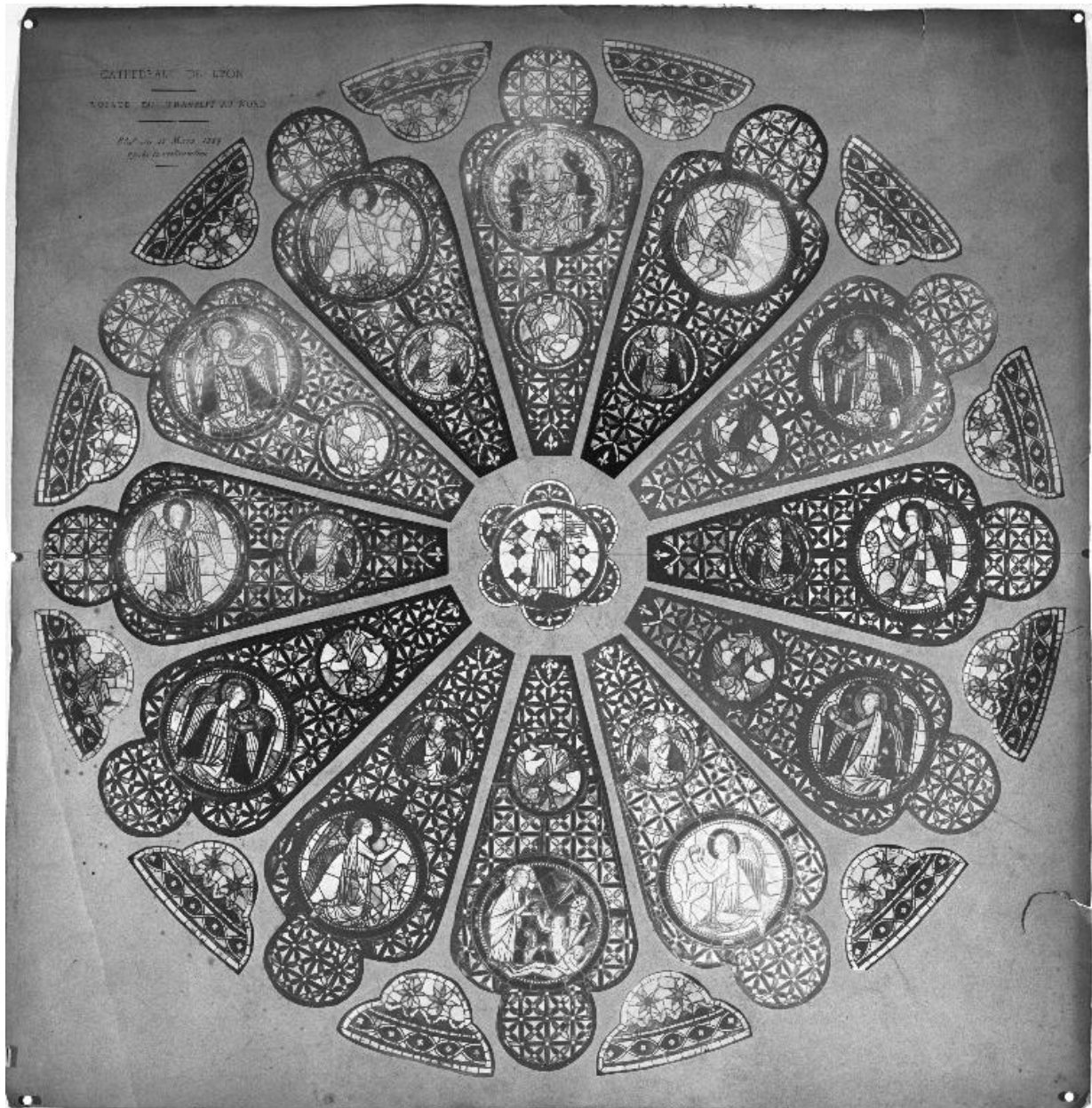
IVR84_20236900328NUC

Auteur de l'illustration (reproduction) : Jean-Marie Refflé

Auteur du document reproduit : Véronique Chausse, Catherine Pairaudeau

Date de prise de vue : 1980

© Région Auvergne-Rhône-Alpes, Inventaire général du patrimoine culturel, ADAGP
communication libre, reproduction soumise à autorisation



Etat au 15 mars 1889 de la baie 115 après la restauration

Référence du document reproduit :

- **Cathédrale de Lyon. Rosace du transept au nord. Etat au 15 mars 1889, après la restauration. (A. DRAC Rhône-Alpes)**
Cathédrale de Lyon. Rosace du transept au nord. Etat au 15 mars 1889, après la restauration. (A. DRAC Rhône-Alpes)
DRAC Auvergne-Rhône-Alpes

IVR82_19806900238P

© Région Rhône-Alpes, Inventaire général du patrimoine culturel
reproduction soumise à autorisation du titulaire des droits d'exploitation

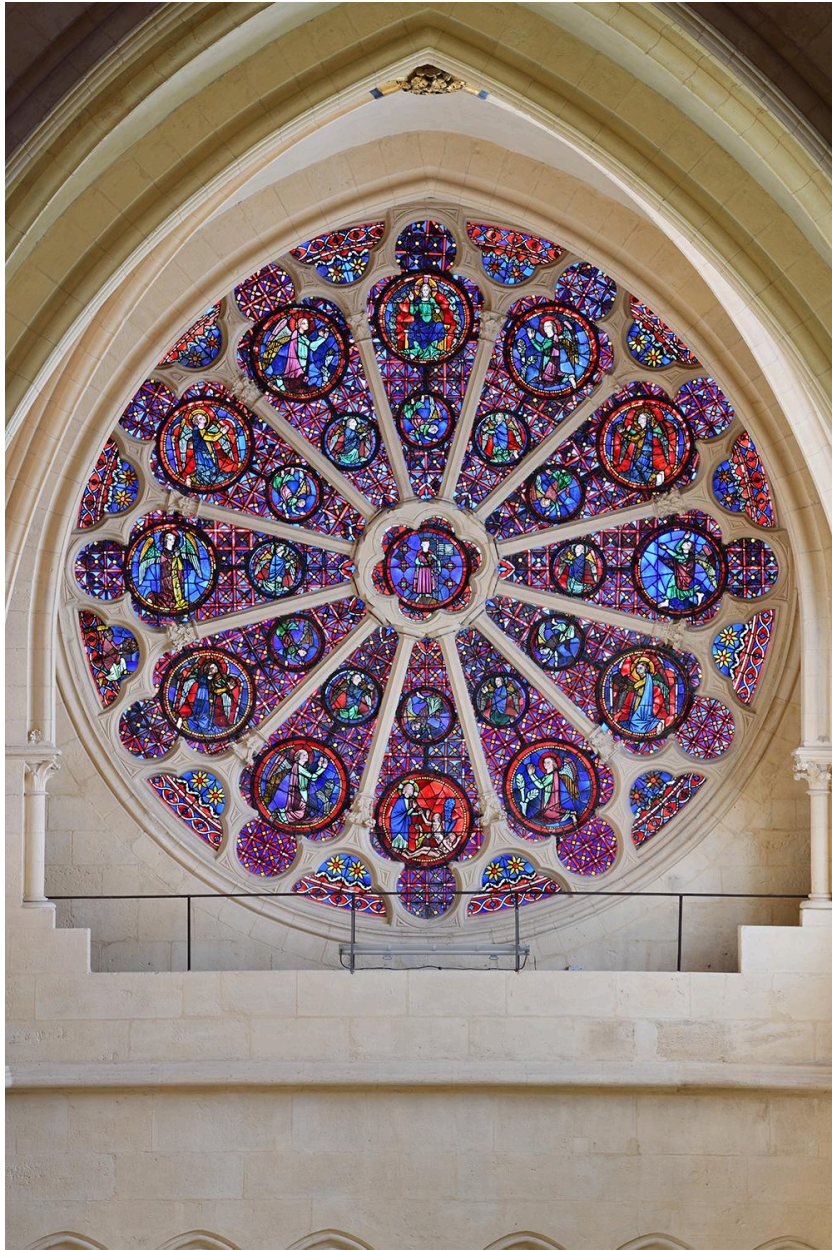


Vue de situation

IVR84_20236900431NUCA

Auteur de l'illustration : Thierry Leroy

© Région Auvergne-Rhône-Alpes, Inventaire général du patrimoine culturel
communication libre, reproduction soumise à autorisation



Vue générale

IVR84_20236900434NUCA

Auteur de l'illustration : Thierry Leroy

© Région Auvergne-Rhône-Alpes, Inventaire général du patrimoine culturel
communication libre, reproduction soumise à autorisation



Vue partielle de la partie supérieure

IVR82_19816900142X

Auteur de l'illustration : Jean-Marie Refflé

© Région Rhône-Alpes, Inventaire général du patrimoine culturel
reproduction soumise à autorisation du titulaire des droits d'exploitation



Détail de deux médaillons des premier et deuxième cercles, J et j

IVR82_19816900161X

Auteur de l'illustration : Jean-Marie Refflé

© Région Rhône-Alpes, Inventaire général du patrimoine culturel
reproduction soumise à autorisation du titulaire des droits d'exploitation



Détail d'un médaillon du premier cercle, a

IVR82_19816900144X

Auteur de l'illustration : Jean-Marie Refflé

© Région Rhône-Alpes, Inventaire général du patrimoine culturel
reproduction soumise à autorisation du titulaire des droits d'exploitation



Détail d'un médaillon du premier cercle, a

IVR82_19816900229ZA

Auteur de l'illustration : Bruno Cougnassout

© Région Rhône-Alpes, Inventaire général du patrimoine culturel
reproduction soumise à autorisation du titulaire des droits d'exploitation



Détail d'un médaillon du premier cercle, b

IVR82_19816900153X

Auteur de l'illustration : Jean-Marie Refflé

© Région Rhône-Alpes, Inventaire général du patrimoine culturel
reproduction soumise à autorisation du titulaire des droits d'exploitation



Médaillon b, détail

IVR82_19846900792ZA

Auteur de l'illustration : Bruno Cougnassout

© Région Rhône-Alpes, Inventaire général du patrimoine culturel
reproduction soumise à autorisation du titulaire des droits d'exploitation



Médaillon b, détail

IVR82_19846900794ZA

Auteur de l'illustration : Bruno Cougnassout

© Région Rhône-Alpes, Inventaire général du patrimoine culturel
reproduction soumise à autorisation du titulaire des droits d'exploitation



Médaillon b, détail

IVR82_19846900795ZA

Auteur de l'illustration : Bruno Cougnassout

© Région Rhône-Alpes, Inventaire général du patrimoine culturel
reproduction soumise à autorisation du titulaire des droits d'exploitation



Détail d'un médaillon du premier cercle, c

IVR82_19816900151X

Auteur de l'illustration : Jean-Marie Refflé

© Région Rhône-Alpes, Inventaire général du patrimoine culturel
reproduction soumise à autorisation du titulaire des droits d'exploitation



Détail d'un médaillon du premier cercle, d

IVR82_19816900160X

Auteur de l'illustration : Jean-Marie Refflé

© Région Rhône-Alpes, Inventaire général du patrimoine culturel
reproduction soumise à autorisation du titulaire des droits d'exploitation



Détail d'un médaillon du premier cercle, d

IVR82_19816900230ZA

Auteur de l'illustration : Bruno Cougnassout

© Région Rhône-Alpes, Inventaire général du patrimoine culturel
reproduction soumise à autorisation du titulaire des droits d'exploitation



Détail d'un médaillon du premier cercle, d

IVR82_19816900143X

Auteur de l'illustration : Jean-Marie Refflé

© Région Rhône-Alpes, Inventaire général du patrimoine culturel
reproduction soumise à autorisation du titulaire des droits d'exploitation



Détail d'un médaillon du premier cercle, e

IVR82_19816900224ZA

Auteur de l'illustration : Bruno Cougnassout

© Région Rhône-Alpes, Inventaire général du patrimoine culturel
reproduction soumise à autorisation du titulaire des droits d'exploitation



Détail d'un médaillon du premier cercle, f

IVR82_19816900165X

Auteur de l'illustration : Jean-Marie Refflé

© Région Rhône-Alpes, Inventaire général du patrimoine culturel
reproduction soumise à autorisation du titulaire des droits d'exploitation



Détail d'un médaillon du premier cercle, f

IVR82_19816900241ZA

Auteur de l'illustration : Bruno Cougnassout

© Région Rhône-Alpes, Inventaire général du patrimoine culturel
reproduction soumise à autorisation du titulaire des droits d'exploitation



Détail d'un médaillon du premier cercle, g

IVR82_19816900242ZA

Auteur de l'illustration : Bruno Cougnassout

© Région Rhône-Alpes, Inventaire général du patrimoine culturel
reproduction soumise à autorisation du titulaire des droits d'exploitation



Détail d'un médaillon du premier cercle, g

IVR82_19816900239ZA

Auteur de l'illustration : Bruno Cougnassout

© Région Rhône-Alpes, Inventaire général du patrimoine culturel
reproduction soumise à autorisation du titulaire des droits d'exploitation



Médaillon g

IVR82_19846900791ZA

Auteur de l'illustration : Bruno Cougnassout

© Région Rhône-Alpes, Inventaire général du patrimoine culturel
reproduction soumise à autorisation du titulaire des droits d'exploitation



Détail d'un médaillon du premier cercle, g

IVR82_19816900162X

Auteur de l'illustration : Jean-Marie Refflé

© Région Rhône-Alpes, Inventaire général du patrimoine culturel
reproduction soumise à autorisation du titulaire des droits d'exploitation



Détail d'un médaillon du premier cercle, h

IVR82_19816900245ZA

Auteur de l'illustration : Bruno Cougnassout

© Région Rhône-Alpes, Inventaire général du patrimoine culturel
reproduction soumise à autorisation du titulaire des droits d'exploitation



Médaille h

IVR82_19846900796ZA

Auteur de l'illustration : Bruno Cougnassout

© Région Rhône-Alpes, Inventaire général du patrimoine culturel
reproduction soumise à autorisation du titulaire des droits d'exploitation



Détail d'un médaillon du premier cercle, h

IVR82_19816900163X

Auteur de l'illustration : Jean-Marie Refflé

© Région Rhône-Alpes, Inventaire général du patrimoine culturel
reproduction soumise à autorisation du titulaire des droits d'exploitation



Détail d'un médaillon du premier cercle, i

IVR82_19816900243ZA

Auteur de l'illustration : Bruno Cougnassout

© Région Rhône-Alpes, Inventaire général du patrimoine culturel
reproduction soumise à autorisation du titulaire des droits d'exploitation



Détail d'un médaillon du premier cercle, i

IVR82_19816900226ZA

Auteur de l'illustration : Bruno Cougnassout

© Région Rhône-Alpes, Inventaire général du patrimoine culturel
reproduction soumise à autorisation du titulaire des droits d'exploitation



Détail d'un médaillon du premier cercle, i

IVR82_19816900227ZA

Auteur de l'illustration : Bruno Cougnassout

© Région Rhône-Alpes, Inventaire général du patrimoine culturel
reproduction soumise à autorisation du titulaire des droits d'exploitation



Détail d'un médaillon du premier cercle, j

IVR82_19816900149X

Auteur de l'illustration : Jean-Marie Refflé

© Région Rhône-Alpes, Inventaire général du patrimoine culturel
reproduction soumise à autorisation du titulaire des droits d'exploitation



Détail d'un médaillon du premier cercle, k

IVR82_19816900154X

Auteur de l'illustration : Jean-Marie Refflé

© Région Rhône-Alpes, Inventaire général du patrimoine culturel
reproduction soumise à autorisation du titulaire des droits d'exploitation



Détail d'un médaillon du premier cercle, 1

IVR82_19816900158X

Auteur de l'illustration : Jean-Marie Refflé

© Région Rhône-Alpes, Inventaire général du patrimoine culturel
reproduction soumise à autorisation du titulaire des droits d'exploitation



Détail d'un médaillon du premier cercle, 1 (après k)

IVR82_19816900252ZA

Auteur de l'illustration : Bruno Cougnassout

© Région Rhône-Alpes, Inventaire général du patrimoine culturel
reproduction soumise à autorisation du titulaire des droits d'exploitation



Détail

IVR82_19816900259ZA

Auteur de l'illustration : Bruno Cougnassout

© Région Rhône-Alpes, Inventaire général du patrimoine culturel
reproduction soumise à autorisation du titulaire des droits d'exploitation



Détail d'un médaillon du premier cercle, 1

IVR82_19816900254ZA

Auteur de l'illustration : Bruno Cougnassout

© Région Rhône-Alpes, Inventaire général du patrimoine culturel
reproduction soumise à autorisation du titulaire des droits d'exploitation



Détail d'un médaillon du premier cercle, 1

IVR82_19816900255ZA

Auteur de l'illustration : Bruno Cougnassout

© Région Rhône-Alpes, Inventaire général du patrimoine culturel
reproduction soumise à autorisation du titulaire des droits d'exploitation



Détail d'un médaillon du premier cercle, j

IVR82_19816900250ZA

Auteur de l'illustration : Bruno Cougnassout

© Région Rhône-Alpes, Inventaire général du patrimoine culturel
reproduction soumise à autorisation du titulaire des droits d'exploitation



Détail d'un médaillon du deuxième cercle, le Christ assis sur un trône, A

IVR82_19816900233ZA

Auteur de l'illustration : Bruno Cougnassout

© Région Rhône-Alpes, Inventaire général du patrimoine culturel
reproduction soumise à autorisation du titulaire des droits d'exploitation



Détail d'un médaillon du deuxième cercle, le Christ assis sur un trône, A

IVR82_19816900152X

Auteur de l'illustration : Jean-Marie Refflé

© Région Rhône-Alpes, Inventaire général du patrimoine culturel
reproduction soumise à autorisation du titulaire des droits d'exploitation



Détail d'un ange en médaillon du deuxième cercle, B

IVR82_19816900146X

Auteur de l'illustration : Jean-Marie Refflé

© Région Rhône-Alpes, Inventaire général du patrimoine culturel
reproduction soumise à autorisation du titulaire des droits d'exploitation



Détail d'un ange en médaillon du deuxième cercle, B

IVR82_19816900222ZA

Auteur de l'illustration : Bruno Cougnassout

© Région Rhône-Alpes, Inventaire général du patrimoine culturel
reproduction soumise à autorisation du titulaire des droits d'exploitation



Détail d'un ange en médaillon du deuxième cercle, B

IVR82_19816900228ZA

Auteur de l'illustration : Bruno Cougnassout

© Région Rhône-Alpes, Inventaire général du patrimoine culturel
reproduction soumise à autorisation du titulaire des droits d'exploitation



Détail d'un médaillon du deuxième cercle, C

IVR82_19816900159X

Auteur de l'illustration : Jean-Marie Refflé

© Région Rhône-Alpes, Inventaire général du patrimoine culturel
reproduction soumise à autorisation du titulaire des droits d'exploitation



Détail d'un médaillon du deuxième cercle, D

IVR82_19816900157X

Auteur de l'illustration : Jean-Marie Refflé

© Région Rhône-Alpes, Inventaire général du patrimoine culturel
reproduction soumise à autorisation du titulaire des droits d'exploitation



Détail d'un médaillon du deuxième cercle, D

IVR82_19816900234ZA

Auteur de l'illustration : Bruno Cougnassout

© Région Rhône-Alpes, Inventaire général du patrimoine culturel
reproduction soumise à autorisation du titulaire des droits d'exploitation



Détail d'un médaillon du deuxième cercle, E

IVR82_19816900140X

Auteur de l'illustration : Jean-Marie Refflé

© Région Rhône-Alpes, Inventaire général du patrimoine culturel
reproduction soumise à autorisation du titulaire des droits d'exploitation



Détail d'un médaillon du deuxième cercle, E

IVR82_19816900223ZA

Auteur de l'illustration : Bruno Cougnassout

© Région Rhône-Alpes, Inventaire général du patrimoine culturel
reproduction soumise à autorisation du titulaire des droits d'exploitation

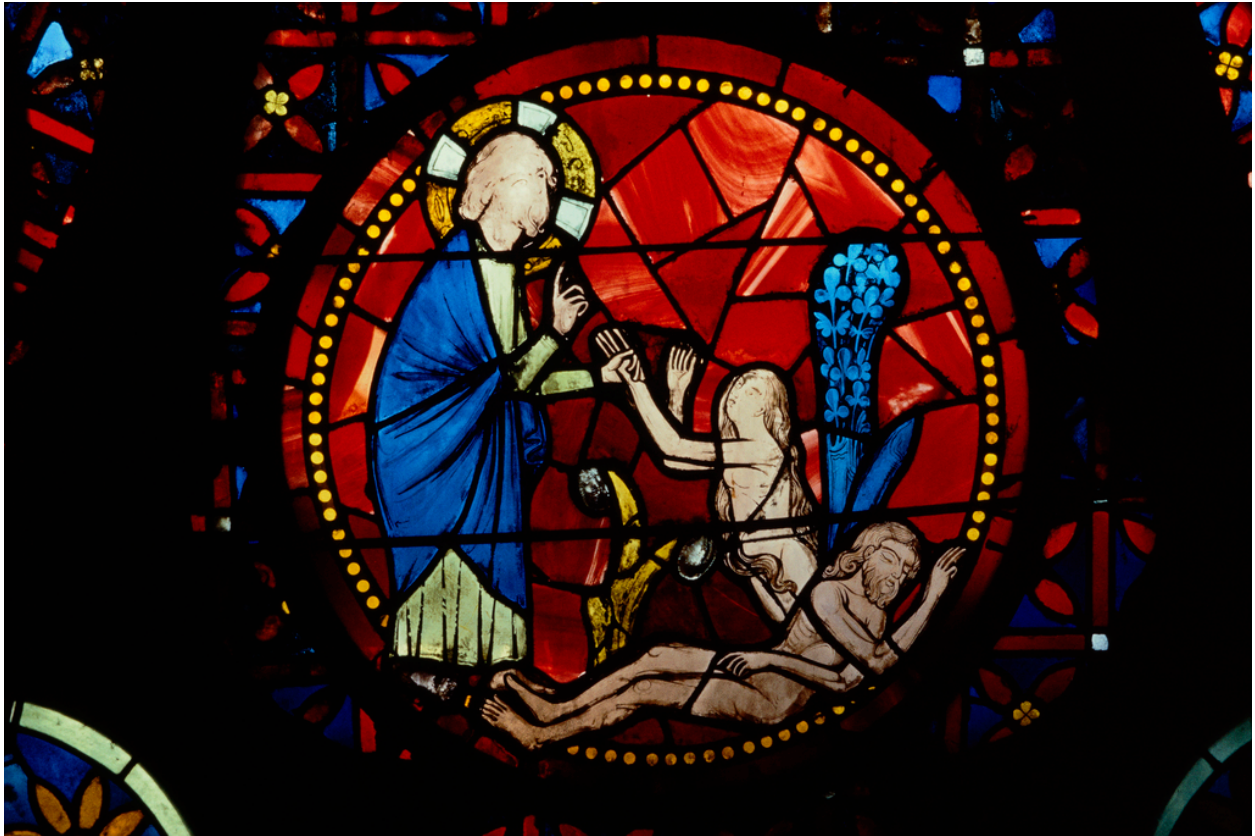


Détail d'un médaillon du deuxième cercle, F

IVR82_19816900240ZA

Auteur de l'illustration : Bruno Cougnassout

© Région Rhône-Alpes, Inventaire général du patrimoine culturel
reproduction soumise à autorisation du titulaire des droits d'exploitation

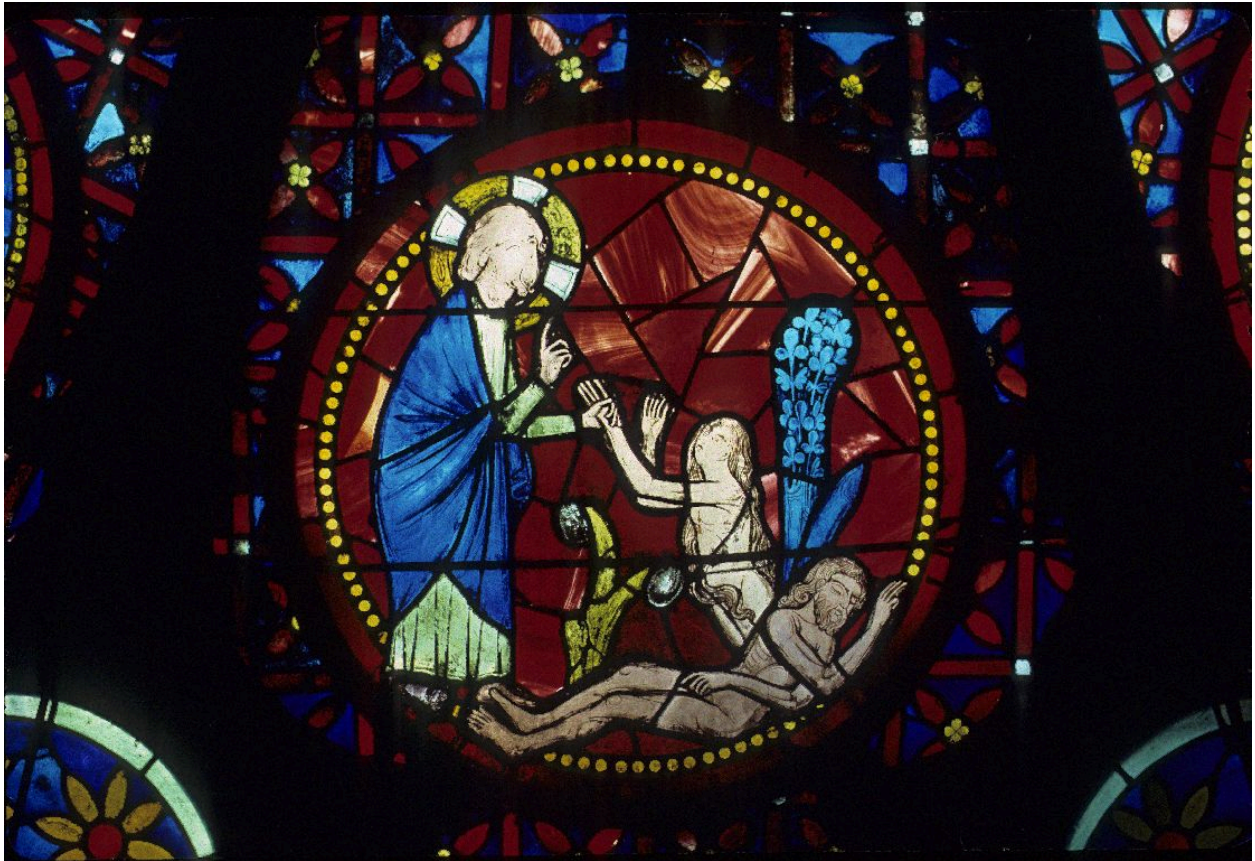


Deuxième cercle, médaillon G, La création d'Adam et d'Eve

IVR82_19816900238ZA

Auteur de l'illustration : Bruno Cougnassout

© Région Rhône-Alpes, Inventaire général du patrimoine culturel
reproduction soumise à autorisation du titulaire des droits d'exploitation

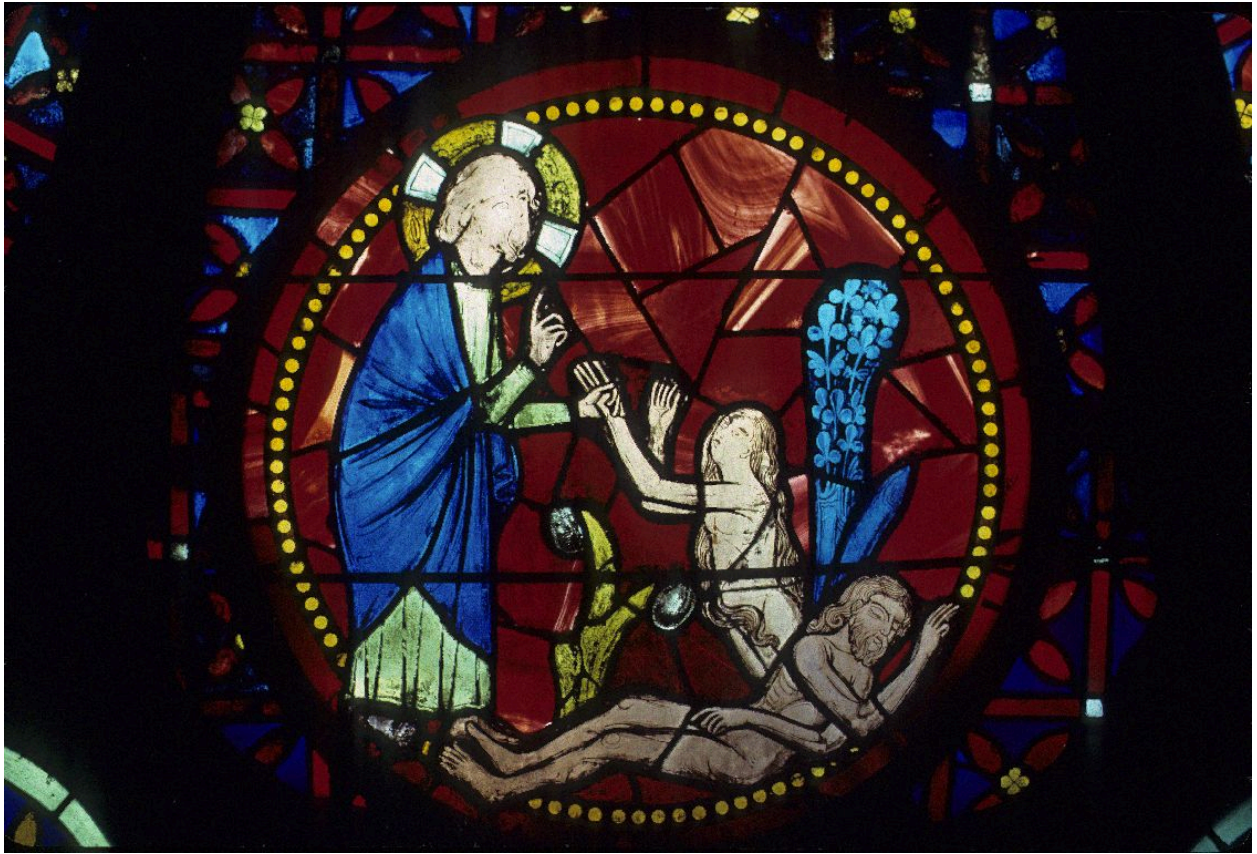


Médaille G

IVR82_19846900784ZA

Auteur de l'illustration : Bruno Cougnassout

© Région Rhône-Alpes, Inventaire général du patrimoine culturel
reproduction soumise à autorisation du titulaire des droits d'exploitation



Médaille G

IVR82_19846900783ZA

Auteur de l'illustration : Bruno Cougnassout

© Région Rhône-Alpes, Inventaire général du patrimoine culturel
reproduction soumise à autorisation du titulaire des droits d'exploitation



Deuxième cercle, médaillon G, La création d'Adam et d'Eve

IVR82_19816900139X

Auteur de l'illustration : Jean-Marie Refflé

© Région Rhône-Alpes, Inventaire général du patrimoine culturel
reproduction soumise à autorisation du titulaire des droits d'exploitation



Médaillon G, détail

IVR82_19846900787ZA

Auteur de l'illustration : Bruno Cougnassout

© Région Rhône-Alpes, Inventaire général du patrimoine culturel
reproduction soumise à autorisation du titulaire des droits d'exploitation



Médaillon G, détail

IVR82_19846900786ZA

Auteur de l'illustration : Bruno Cougnassout

© Région Rhône-Alpes, Inventaire général du patrimoine culturel
reproduction soumise à autorisation du titulaire des droits d'exploitation



Médaille G

IVR82_19846900785ZA

Auteur de l'illustration : Bruno Cougnassout

© Région Rhône-Alpes, Inventaire général du patrimoine culturel
reproduction soumise à autorisation du titulaire des droits d'exploitation



Médaillon G, détail

IVR82_19846900789ZA

Auteur de l'illustration : Bruno Cougnassout

© Région Rhône-Alpes, Inventaire général du patrimoine culturel
reproduction soumise à autorisation du titulaire des droits d'exploitation



Médaillon G, détail

IVR82_19846900788ZA

Auteur de l'illustration : Bruno Cougnassout

© Région Rhône-Alpes, Inventaire général du patrimoine culturel
reproduction soumise à autorisation du titulaire des droits d'exploitation



Détail d'un médaillon du deuxième cercle, H

IVR82_19816900244ZA

Auteur de l'illustration : Bruno Cougnassout

© Région Rhône-Alpes, Inventaire général du patrimoine culturel
reproduction soumise à autorisation du titulaire des droits d'exploitation



Détail d'un médaillon du deuxième cercle, H

IVR82_19816900138X

Auteur de l'illustration : Jean-Marie Refflé

© Région Rhône-Alpes, Inventaire général du patrimoine culturel
reproduction soumise à autorisation du titulaire des droits d'exploitation



Détail d'un médaillon du deuxième cercle, I

IVR82_19816900164X

Auteur de l'illustration : Jean-Marie Refflé

© Région Rhône-Alpes, Inventaire général du patrimoine culturel
reproduction soumise à autorisation du titulaire des droits d'exploitation



Détail d'un médaillon du deuxième cercle, I

IVR82_19816900225ZA

Auteur de l'illustration : Bruno Cougnassout

© Région Rhône-Alpes, Inventaire général du patrimoine culturel
reproduction soumise à autorisation du titulaire des droits d'exploitation



Détail d'un médaillon du deuxième cercle, J

IVR82_19816900237ZA

Auteur de l'illustration : Bruno Cougnassout

© Région Rhône-Alpes, Inventaire général du patrimoine culturel
reproduction soumise à autorisation du titulaire des droits d'exploitation



Détail d'un médaillon du deuxième cercle, J

IVR82_19816900249ZA

Auteur de l'illustration : Bruno Cougnassout

© Région Rhône-Alpes, Inventaire général du patrimoine culturel
reproduction soumise à autorisation du titulaire des droits d'exploitation



Détail d'un médaillon du deuxième cercle, J

IVR82_19816900148X

Auteur de l'illustration : Jean-Marie Refflé

© Région Rhône-Alpes, Inventaire général du patrimoine culturel
reproduction soumise à autorisation du titulaire des droits d'exploitation



Détail d'un médaillon du deuxième cercle, K

IVR82_19816900258ZA

Auteur de l'illustration : Bruno Cougnassout

© Région Rhône-Alpes, Inventaire général du patrimoine culturel
reproduction soumise à autorisation du titulaire des droits d'exploitation



Détail d'un médaillon du deuxième cercle, L

IVR82_19816900251ZA

Auteur de l'illustration : Bruno Cougnassout

© Région Rhône-Alpes, Inventaire général du patrimoine culturel
reproduction soumise à autorisation du titulaire des droits d'exploitation



Détail d'un médaillon du deuxième cercle, L

IVR82_19816900156X

Auteur de l'illustration : Jean-Marie Refflé

© Région Rhône-Alpes, Inventaire général du patrimoine culturel
reproduction soumise à autorisation du titulaire des droits d'exploitation



Oculus central, l'Eglise, M

IVR82_19816900232ZA

Auteur de l'illustration : Bruno Cougnassout

© Région Rhône-Alpes, Inventaire général du patrimoine culturel
reproduction soumise à autorisation du titulaire des droits d'exploitation



Oculus central, l'Eglise, M

IVR82_19816900147X

Auteur de l'illustration : Jean-Marie Refflé

© Région Rhône-Alpes, Inventaire général du patrimoine culturel
reproduction soumise à autorisation du titulaire des droits d'exploitation



Détail d'un demi-quadrilobe présentant le donateur

IVR82_19816900155X

Auteur de l'illustration : Jean-Marie Refflé

© Région Rhône-Alpes, Inventaire général du patrimoine culturel
reproduction soumise à autorisation du titulaire des droits d'exploitation



Détail d'un demi-quadrilobe représentant le donateur

IVR82_19816900246ZA

Auteur de l'illustration : Bruno Cougnassout

© Région Rhône-Alpes, Inventaire général du patrimoine culturel
reproduction soumise à autorisation du titulaire des droits d'exploitation



Détail d'un demi-quadrilobe représentant le donateur

IVR82_19816900247ZA

Auteur de l'illustration : Bruno Cougnassout

© Région Rhône-Alpes, Inventaire général du patrimoine culturel
reproduction soumise à autorisation du titulaire des droits d'exploitation



Détail d'un demi-quadrilobe représentant le donateur

IVR82_19816900150X

Auteur de l'illustration : Jean-Marie Refflé

© Région Rhône-Alpes, Inventaire général du patrimoine culturel
reproduction soumise à autorisation du titulaire des droits d'exploitation



Détail d'un demi-quadrilobe représentant le donateur

IVR82_19816900235ZA

Auteur de l'illustration : Bruno Cougnassout

© Région Rhône-Alpes, Inventaire général du patrimoine culturel
reproduction soumise à autorisation du titulaire des droits d'exploitation



Détail d'un demi-quadrilobe représentant le donateur

IVR82_19816900248ZA

Auteur de l'illustration : Bruno Cougnassout

© Région Rhône-Alpes, Inventaire général du patrimoine culturel
reproduction soumise à autorisation du titulaire des droits d'exploitation



Détail d'un demi-quadrilobe représentant le donateur

IVR82_19816900236ZA

Auteur de l'illustration : Bruno Cougnassout

© Région Rhône-Alpes, Inventaire général du patrimoine culturel
reproduction soumise à autorisation du titulaire des droits d'exploitation



Vue partielle de la partie supérieure

IVR82_19816900253ZA

Auteur de l'illustration : Bruno Cougnassout

© Région Rhône-Alpes, Inventaire général du patrimoine culturel
reproduction soumise à autorisation du titulaire des droits d'exploitation



Partie supérieure d'un ange

IVR82_19816900260ZA

Auteur de l'illustration : Bruno Cougnassout

© Région Rhône-Alpes, Inventaire général du patrimoine culturel
reproduction soumise à autorisation du titulaire des droits d'exploitation



Détail d'un lobe à ornement végétal

IVR82_19816900145X

Auteur de l'illustration : Jean-Marie Refflé

© Région Rhône-Alpes, Inventaire général du patrimoine culturel
reproduction soumise à autorisation du titulaire des droits d'exploitation

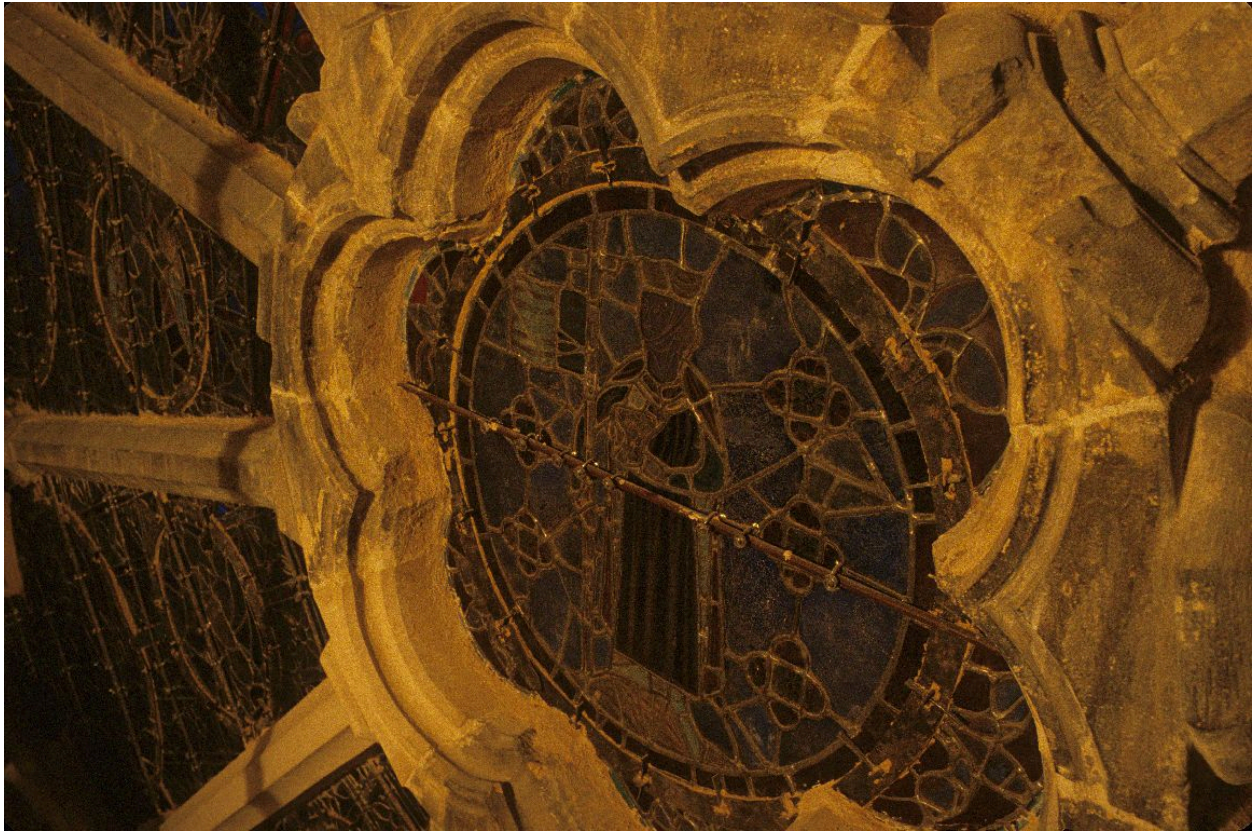


Détail du décor de fond

IVR82_19846900790ZA

Auteur de l'illustration : Bruno Cougnassout

© Région Rhône-Alpes, Inventaire général du patrimoine culturel
reproduction soumise à autorisation du titulaire des droits d'exploitation



Détail

IVR82_19846900776ZA

Auteur de l'illustration : Bruno Cougnassout

© Région Rhône-Alpes, Inventaire général du patrimoine culturel
reproduction soumise à autorisation du titulaire des droits d'exploitation



Détail

IVR82_19846900780ZA

Auteur de l'illustration : Bruno Cougnassout

© Région Rhône-Alpes, Inventaire général du patrimoine culturel
reproduction soumise à autorisation du titulaire des droits d'exploitation



Détail

IVR82_19846900779ZA

Auteur de l'illustration : Bruno Cougnassout

© Région Rhône-Alpes, Inventaire général du patrimoine culturel
reproduction soumise à autorisation du titulaire des droits d'exploitation

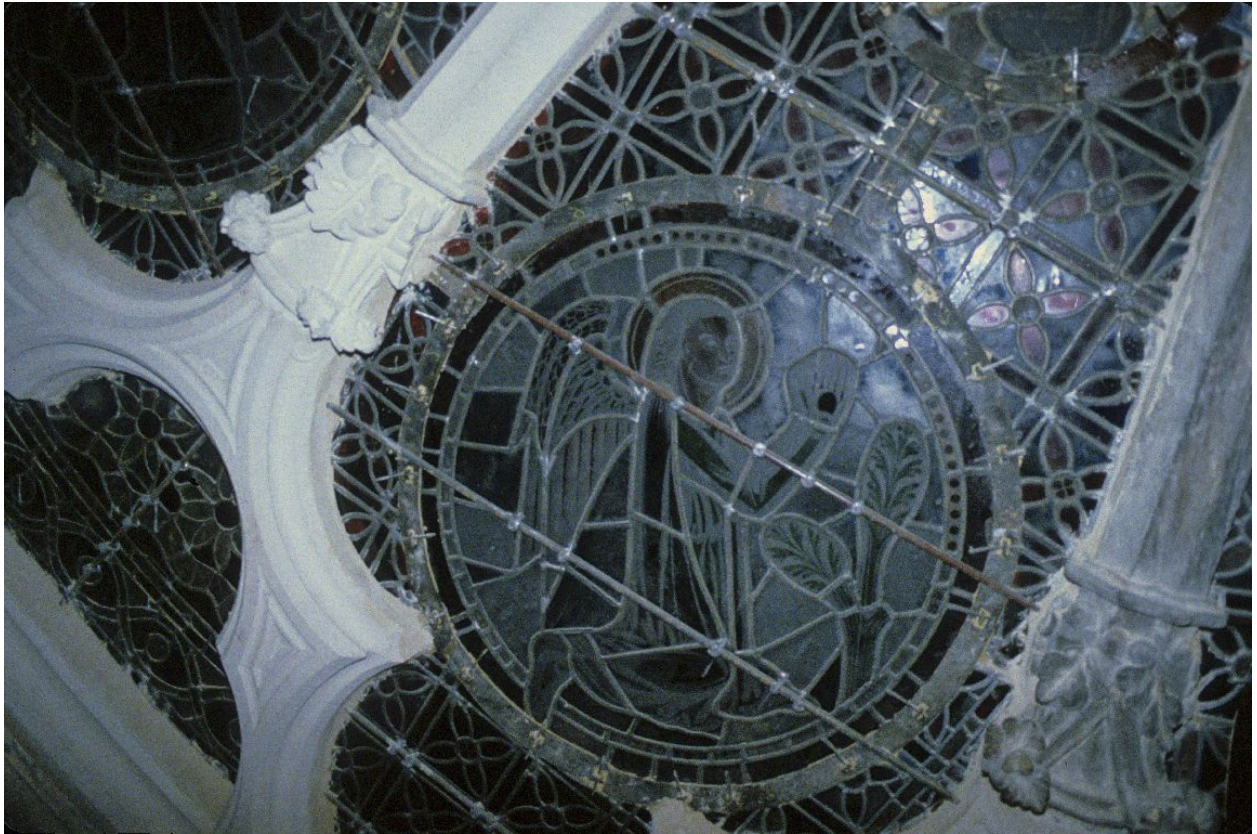


Détail

IVR82_19846900777ZA

Auteur de l'illustration : Bruno Cougnassout

© Région Rhône-Alpes, Inventaire général du patrimoine culturel
reproduction soumise à autorisation du titulaire des droits d'exploitation

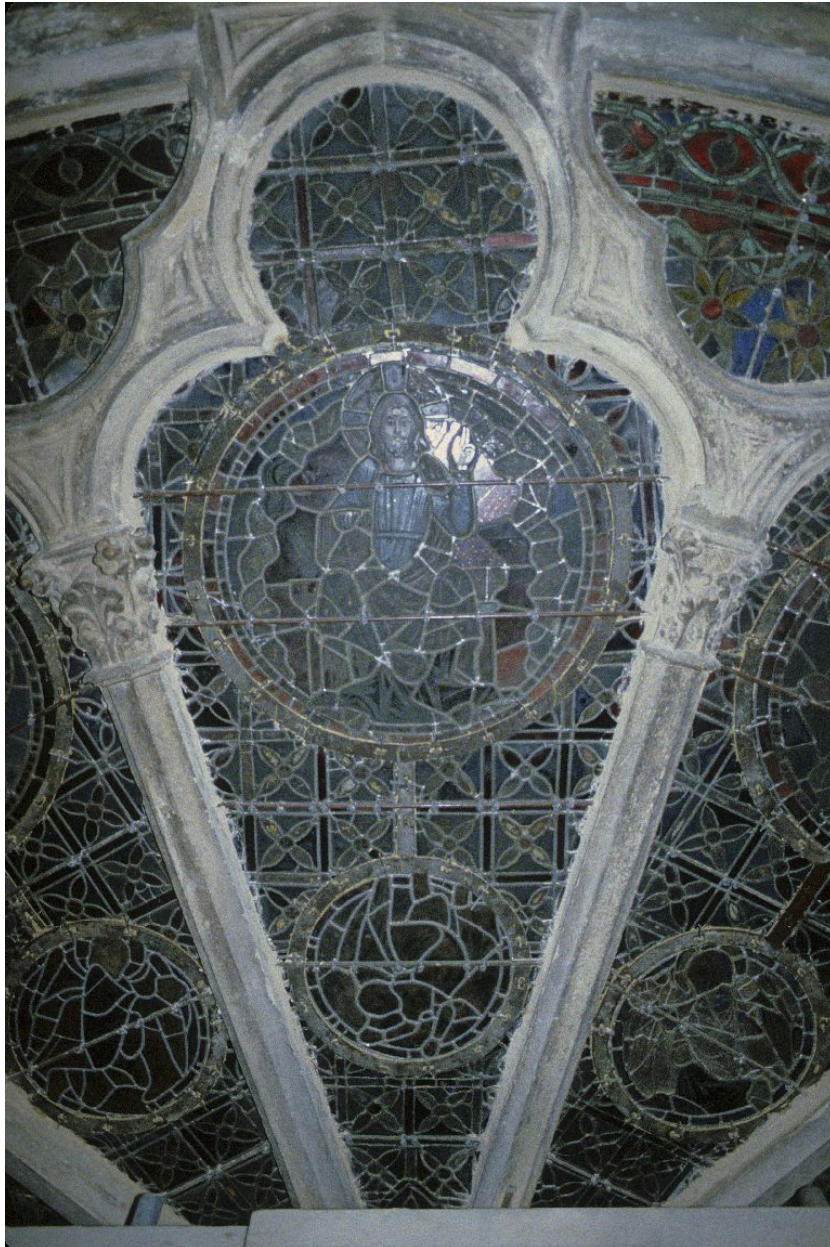


Détail

IVR82_19846900781ZA

Auteur de l'illustration : Bruno Cougnassout

© Région Rhône-Alpes, Inventaire général du patrimoine culturel
reproduction soumise à autorisation du titulaire des droits d'exploitation



Détail

IVR82_19846900778ZA

Auteur de l'illustration : Bruno Cougnassout

© Région Rhône-Alpes, Inventaire général du patrimoine culturel
reproduction soumise à autorisation du titulaire des droits d'exploitation



Détail

IVR82_19846900782ZA

Auteur de l'illustration : Bruno Cougnassout

© Région Rhône-Alpes, Inventaire général du patrimoine culturel
reproduction soumise à autorisation du titulaire des droits d'exploitation