



Lyon 7e
Guillotière
13 rue de Marseille, 23 rue Montesquieu

Immeuble

Références du dossier

Numéro de dossier : IA69007422
Date de l'enquête initiale : 2016
Date(s) de rédaction : 2016
Cadre de l'étude : inventaire topographique Inventaire de la Ville de Lyon
Degré d'étude : repéré

Désignation

Dénomination : immeuble
Parties constituantes non étudiées : cour, boutique

Compléments de localisation

Milieu d'implantation : en ville
Références cadastrales : 2014, AC, 67

Historique

Immeuble construit en 1856 pour M. Dessignet, propriétaire. L'autorisation de construire précise que les façades mesurent 13,56 m de long sur la rue de Marseille, 14,43 m sur la rue Féliссent (aujourd'hui rue Montesquieu), pour une élévation totale de 20 m. La disposition de l'escalier a peut-être été remaniée par la suite, avant 1886. Permis de construire en 1947 par Agniel et Pionchon architectes, vraisemblablement pour la création du logement indépendant en rez-de-chaussée (AC Lyon 344 W 1561).

Période(s) principale(s) : 3e quart 19e siècle ()
Dates : 1856 (daté par source)

Description

Éléments descriptifs

Matériau(x) du gros-oeuvre, mise en oeuvre et revêtement : pierre, maçonnerie, enduit
Matériau(x) de couverture : tuile mécanique
Étage(s) ou vaisseau(x) : sous-sol, entresol, 4 étages carrés
Élévations extérieures : élévation à travées
Type(s) de couverture : toit à plusieurs pans
Escaliers : escalier dans-oeuvre : escalier tournant à retours avec jour, en maçonnerie

Typologies et état de conservation

Typologies : immeuble à deux corps de bâtiments en L ; immeubles massifs sans décor, soubassement imposant ;
immeuble d'angle, escalier en volume dans l'angle
État de conservation : bon état

Statut, intérêt et protection

Statut de la propriété : propriété privée

Références documentaires

Documents d'archive

- **AC Lyon. 315 WP 059/1. Rue de Marseille, alignement. 1856-1899**
AC Lyon. 315 WP 059/1. **Rue de Marseille, alignement.** Construction de bâtiments, constructions de murs de clôture, entrepôt de matériaux, exhaussement de maisons, modifications d'ouvertures. Autorisations, arrêtés, correspondance, rapports. 1856-1899.
AC Lyon : 315 WP 059/1

Données complémentaires

F-MDE- Collectif Immeubles Marseille-Saint-André

Position	sur rue
Mitoyenneté	Oui
Rupture d'alignement	Non
Nombre de façades sur rue	2
Nombre de corps de bâtiments	2 corps de bâtiments en L
Place de l'entrée	décentrée
Porte	piétonne
Nombre de travées	6
Nombre de niveaux	5
Niveau de décor	aucun décor
Limite de toiture	corniche bois
Décrochement de façade	Non
Balcon	non
Balcon filant	Non
Loggia	Non
Balcon-loggia	Non
Forme des angles d'ilôt	angle droit
Traitement des angles d'ilôt	aucun
Visibilité des matériaux	non visible
Matériaux des encadrements	sans encadrements
Matériaux des garde-corps	fonte
Lambrequins	bois
Escalier 1 : situation	à l'arrière
Escaliers en pendant	Non
1re volée différenciée	révolution différente
Nombre de volées par étage	1
Tour d'escalier	Non
Matériaux de l'escalier	pierre à gryphées

Garde corps de l'escalier	fonte
Pavement	granito
Ascenseur	non
Verrières	Non
Type de passage	allée
Sas	Non
Distribution des logements	par palier de l'escalier
Fonctions commerciales	Droguerie "Bric'a Drog" ; restaurant "La Medina"
Loge de concierge	au niveau du premier repos
Agrandissement	Non
Surélévation	Non
Alignement	Non
Modification de façade	Non
Reconstruction de façade	Non
Nivellement	Non

Illustrations



Vue d'ensemble, depuis le sud-ouest
Phot. Eric Dessert
IVR84_20166901412NUCA



Détail de l'élévation sur rue de
Marseille : devanture de droguerie
Phot. Catherine Guégan
IVR84_20166900530NUCA



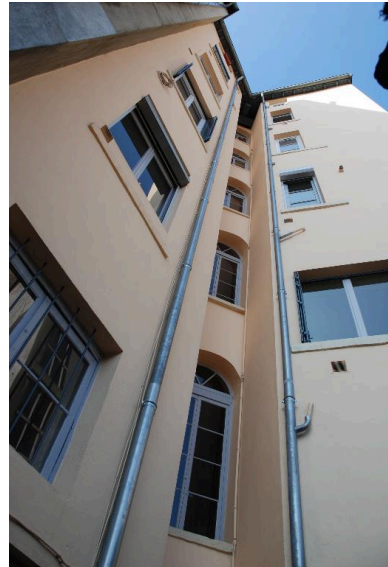
Détail de l'élévation sur rue
Montesquieu : logement
indépendant en rez-de-chaussée
Phot. Catherine Guégan
IVR84_20166900532NUCA



Vue intérieure : le départ de l'escalier
Phot. Catherine Guégan
IVR84_20166900533NUCA



Vue intérieure : un palier
de plan trapézoïdal
Phot. Catherine Guégan
IVR84_20166900534NUCA



Vue partielle des élévations sur cour
Phot. Catherine Guégan
IVR84_20166900535NUCA

Dossiers liés

Oeuvre(s) partie(s) constituante(s) étudiée(s) : Immeuble à logements (IA69007421) Rhône-Alpes, Rhône, Lyon 7e, Guillotière, 11 rue de Marseille

Dossiers de synthèse :

Les immeubles du secteur "Saint-André" (Lyon 7) (IA69006880) Rhône-Alpes, Rhône, Lyon 7e, Guillotière

Oeuvre(s) contenue(s) :

Oeuvre(s) en rapport :

Cours Saint-André, puis rue de Marseille (IA69006822) Rhône-Alpes, Rhône, Lyon 7e, Guillotière

Auteur(s) du dossier : Magali Delavenne, Catherine Guégan

Copyright(s) : © Région Auvergne-Rhône-Alpes, Inventaire général du patrimoine culturel ; © Ville de Lyon



Vue d'ensemble, depuis le sud-ouest

IVR84_20166901412NUCA

Auteur de l'illustration : Eric Dessert

© Région Auvergne-Rhône-Alpes, Inventaire général du patrimoine culturel ; © Ville de Lyon
reproduction soumise à autorisation du titulaire des droits d'exploitation



Détail de l'élévation sur rue de Marseille : devanture de droguerie

IVR84_20166900530NUCA

Auteur de l'illustration : Catherine Guégan

© Région Auvergne-Rhône-Alpes, Inventaire général du patrimoine culturel ; © Ville de Lyon
reproduction soumise à autorisation du titulaire des droits d'exploitation



Détail de l'élévation sur rue Montesquieu : logement indépendant en rez-de-chaussée

IVR84_20166900532NUCA

Auteur de l'illustration : Catherine Guégan

© Région Auvergne-Rhône-Alpes, Inventaire général du patrimoine culturel ; © Ville de Lyon
reproduction soumise à autorisation du titulaire des droits d'exploitation



Vue intérieure : le départ de l'escalier

IVR84_20166900533NUCA

Auteur de l'illustration : Catherine Guégan

© Région Auvergne-Rhône-Alpes, Inventaire général du patrimoine culturel ; © Ville de Lyon
reproduction soumise à autorisation du titulaire des droits d'exploitation

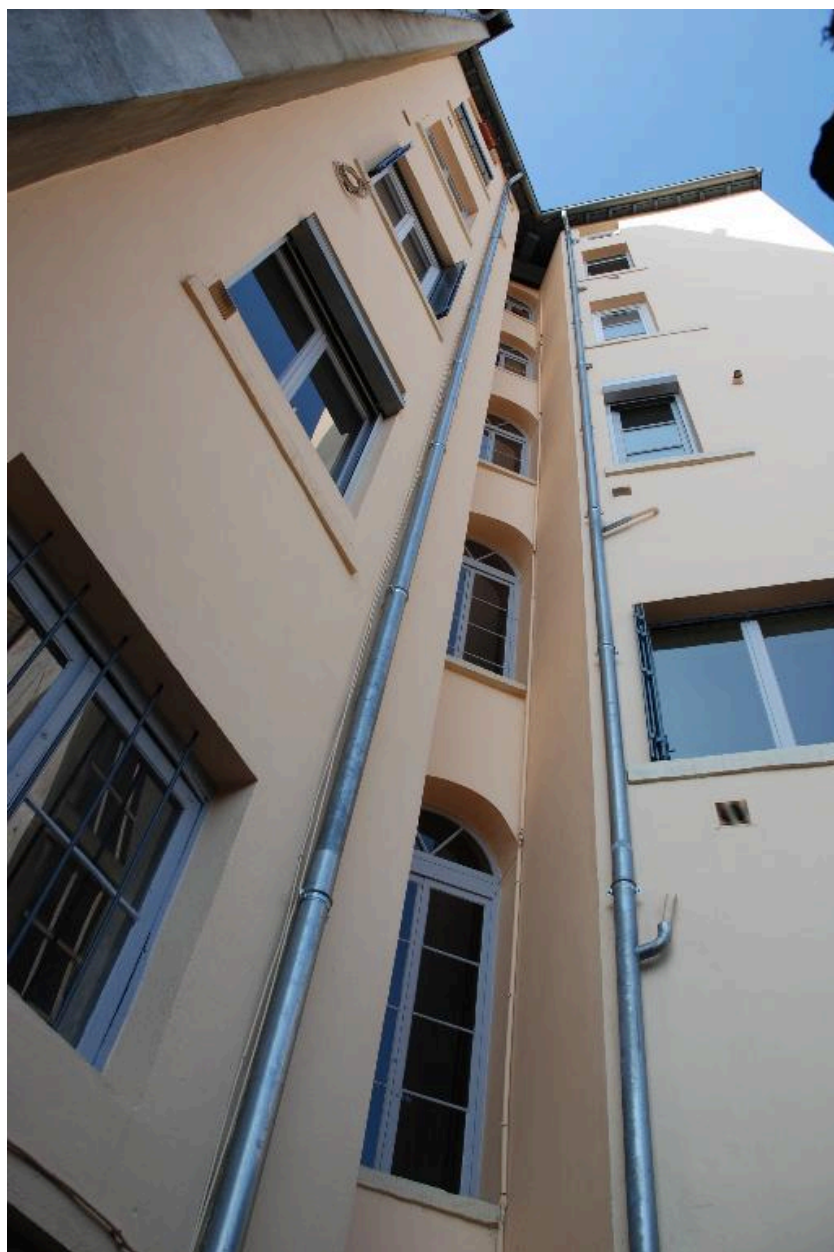


Vue intérieure : un palier de plan trapézoïdal

IVR84_20166900534NUCA

Auteur de l'illustration : Catherine Guégan

© Région Auvergne-Rhône-Alpes, Inventaire général du patrimoine culturel ; © Ville de Lyon
reproduction soumise à autorisation du titulaire des droits d'exploitation



Vue partielle des élévations sur cour

IVR84_20166900535NUCA

Auteur de l'illustration : Catherine Guégan

© Région Auvergne-Rhône-Alpes, Inventaire général du patrimoine culturel ; © Ville de Lyon
reproduction soumise à autorisation du titulaire des droits d'exploitation