



Lyon 4e  
Croix-Rousse  
28 rue du Mail

## Immeuble-atelier 28 rue du Mail

### Références du dossier

Numéro de dossier : IA69001637  
Date de l'enquête initiale : 2021  
Date(s) de rédaction : 2021  
Cadre de l'étude : enquête thématique régionale Patrimoine industriel  
Degré d'étude : monographié

### Désignation

Dénomination : immeuble  
Appellation : immeuble-atelier

### Compléments de localisation

Milieu d'implantation : en ville  
Références cadastrales : 1999, AX, 170. Cadastre napoléonien 1827-1828

### Historique

Cet immeuble fait partie du clos Pailleron, il est construit vers 1842-1846.  
Période(s) principale(s) : , 2e quart 19e siècle  
Dates : 1842, 1846

### Description

Immeuble de trois étages carrés et de huit travées. Escalier perpendiculaire à la rue, rampe sur rampe à noyau plein, éclairage par baies sur cour. Marches en calcaire à gryphées. quatre appartements par étage ; dernier niveau en bois.

### Éléments descriptifs

Matériau(x) du gros-oeuvre, mise en oeuvre et revêtement : calcaire, moellon, enduit  
Matériau(x) de couverture : tuile mécanique  
Étage(s) ou vaisseau(x) : 3 étages carrés  
Couvrements :  
Type(s) de couverture : toit à longs pans  
Escaliers :

### Typologies et état de conservation

État de conservation : bon état

### Statut, intérêt et protection

Protections : édifice non protégé  
Statut de la propriété : propriété privée

## Références documentaires

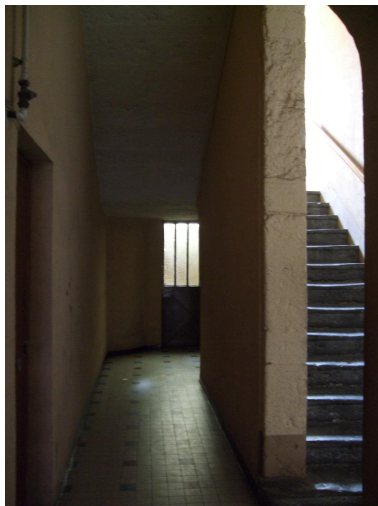
### Documents d'archive

- **AD Rhône, 3 P 138/168, 1828, cadastre**  
AD Rhône, 3 P 138/168. États de sections des propriétés bâties et non bâties : section A dite de Serin, section B dite de la Croix-Rousse, section C dite de Saint Clair, 20 octobre 1828. L'aire d'étude appartient à la section C dite de Saint-Clair. Le document présente l'état du secteur et des quartiers en 1828. Les parcelles sont numérotées sur le plan et, le registre donne les noms des propriétaires des parcelles et la nature de celles-ci : terre, jardin, passage, hangar ou maison.  
AD Rhône : 3 P 138/168

## Illustrations



Vue d'ensemble de l'immeuble-atelier du 28 rue du mail  
Phot. Nadine Halitim-Dubois  
IVR84\_20186901256NUCA



Vue des escaliers noyau plein  
Phot. Nadine Halitim-Dubois  
IVR84\_20186901257NUCA



Départ emmarchement  
Phot. Nadine Halitim-Dubois  
IVR84\_20186901258NUCA



Vue d'ensemble façade principale  
Phot. Nadine Halitim-Dubois  
IVR84\_20186901259NUCA



Vue de l'entrée principale  
Phot. Nadine Halitim-Dubois  
IVR84\_20186901260NUCA



Escalier dernier niveau  
Phot. Nadine Halitim-Dubois  
IVR84\_20186901261NUCA

## Dossiers liés

Oeuvre(s) contenue(s) :

Oeuvre(s) en rapport :

Secteur d'étude du 4ème arrondissement de Lyon. Études urbaines du 4e arrondissement : les immeubles-ateliers vecteur du développement urbain du Plateau de la Croix-Rousse. (IA69001355) Rhône-Alpes, Rhône, Lyon 4e, Croix-Rousse, rue Dumenge, rue Pailleron, rue Belfort, rue du Mail

Auteur(s) du dossier : Nadine Halitim-Dubois

Copyright(s) : © Région Rhône-Alpes, Inventaire général du patrimoine culturel ; © Ville de Lyon



Vue d'ensemble de l'immeuble-atelier du 28 rue du mail

IVR84\_20186901256NUCA

Auteur de l'illustration : Nadine Halitim-Dubois

© Région Rhône-Alpes, Inventaire général du patrimoine culturel ; © Ville de Lyon  
reproduction soumise à autorisation du titulaire des droits d'exploitation



Vue des escaliers noyau plein

IVR84\_20186901257NUCA

Auteur de l'illustration : Nadine Halitim-Dubois

© Région Rhône-Alpes, Inventaire général du patrimoine culturel ; © Ville de Lyon  
reproduction soumise à autorisation du titulaire des droits d'exploitation



Départ emmarchement

IVR84\_20186901258NUCA

Auteur de l'illustration : Nadine Halitim-Dubois

© Région Rhône-Alpes, Inventaire général du patrimoine culturel ; © Ville de Lyon  
reproduction soumise à autorisation du titulaire des droits d'exploitation



Vue d'ensemble façade principale

IVR84\_20186901259NUCA

Auteur de l'illustration : Nadine Halitim-Dubois

© Région Rhône-Alpes, Inventaire général du patrimoine culturel ; © Ville de Lyon  
reproduction soumise à autorisation du titulaire des droits d'exploitation



Vue de l'entrée principale

IVR84\_20186901260NUCA

Auteur de l'illustration : Nadine Halitim-Dubois

© Région Rhône-Alpes, Inventaire général du patrimoine culturel ; © Ville de Lyon  
reproduction soumise à autorisation du titulaire des droits d'exploitation





Escalier dernier niveau

IVR84\_20186901261NUCA

Auteur de l'illustration : Nadine Halitim-Dubois

© Région Rhône-Alpes, Inventaire général du patrimoine culturel ; © Ville de Lyon  
reproduction soumise à autorisation du titulaire des droits d'exploitation