



Auvergne-Rhône-Alpes, Puy-de-Dôme  
Clermont-Ferrand

## Cité ouvrière de la Raye-Dieu

### Références du dossier

Numéro de dossier : IA63002605  
Date de l'enquête initiale : 2019  
Date(s) de rédaction : 2019, 2025  
Cadre de l'étude : enquête thématique régionale Patrimoine Michelin  
Degré d'étude : étudié

### Désignation

Dénomination : cité ouvrière  
Parties constituantes non étudiées : jardin ouvrier

### Compléments de localisation

Milieu d'implantation :  
Références cadastrales :

### Historique

La cité de la Raye-Dieu a été construite en 1920-1921. Elle était constituée de 27 habitations dont 23 sont encore en place en 2020. Deux maisons ont été démolies entre 1972 et 1974 puis deux autres entre 1996 et 1999. En 1973-1974, la cité a été agrandie avec la construction de 3 petits immeubles collectifs, toujours en place en 2020. Période(s) principale(s) : 1er quart 20e siècle (), 3e quart 20e siècle ()

### Description

Cité implantée tout en longueur sur 250 m avec deux allées la parcourant de bout en bout, jusqu'au boulevard Lafayette. Les 27 habitations sont toutes de type O : chaque maison regroupe donc 4 logements accolés, avec un système de demi-étages décalés sur 3 niveaux - dont une partie en sous-sol semi-enterré - de part et d'autre de l'escalier central. Les toits sont à longs-pans couverts de tuiles plates mécaniques. Les trois immeubles collectifs, construits entre 1972 et 1974 au sud-est de la cité, sont à un étage de soubassement (correspondant au niveau de l'entrée), rez-de-chaussée surélevé et 2 étages-carrés. Les toits, à deux pans et croupes, sont couverts de tuiles plates mécaniques.

### Éléments descriptifs

Matériau(x) de couverture : tuile mécanique  
Plan : ensemble concerté  
Étage(s) ou vaisseau(x) : sous-sol, étage de soubassement, rez-de-chaussée surélevé, entresol, 2 étages carrés  
Couvrements :  
Élévations extérieures : élévation à travées  
Type(s) de couverture : toit à longs pans ; toit à deux pans de plan massé, croupe  
Escaliers : escalier dans-oeuvre

### La Raye-Dieu

La cité de la Raye-Dieu a été construite en 1920-1921 (le permis de construire ce groupe d'habitations a été délivré le 26/04/1920). C'est une cité bâtie tout en longueur, avec trois alignements d'habitations sur un axe sud-ouest - nord-est, les maisons étant installées perpendiculairement aux voies d'accès principales.

Elle est constituée de 27 groupements d'habitations représentant 108 logements ; 23 de ces habitations sont encore en place en 2022. Les quelques démolitions ont eu lieu entre 1972 et 1974 en ce qui concerne deux maisons au sud-est de la cité, et entre 1996 et 1999 pour deux autres, au nord-est.

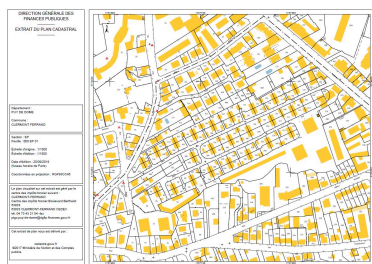
En mai 1972, une demande de permis de construire 3 bâtiments de 14 logements chacun (appartements de 4 pièces) est déposée ; le permis est obtenu le 18/10/1972. La cité est donc agrandie en 1973-1974, avec la construction de 3 petits immeubles collectifs au sud-est (dont un sur l'emplacement d'une des habitations démolies), soit 42 logements supplémentaires destinés à la location (certificat de conformité délivré en décembre 1976). Ces immeubles sont toujours en place en 2022.

## Références documentaires

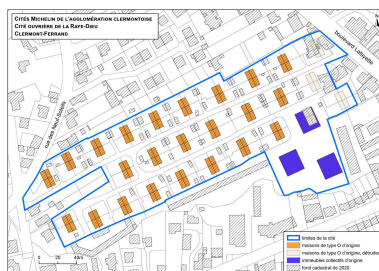
### Documents figurés

- **Projet d'implantation à la Raye-Dieu, 1919 et 1924**  
Projet d'une cité Michelin à la Raye-Dieu, plan d'implantation, tirage sur bleu d'architecte, s.n., 1919 et 1924.  
Archives communales de Clermont-Ferrand, cote 17 A 1789.  
AC Clermont-Ferrand : 17 A 1789
- **Chantier de la cité de la Raye-Dieu (1), 1920**  
La cité ouvrière Michelin de la Raye-Dieu en cours de construction, photographie noir & blanc, s.n., 21/08/1920. Collection Patrimoine Historique Michelin, cliché n° 241.  
Collection Patrimoine Historique Michelin : cliché n° 241
- **Chantier de la cité de la Raye-Dieu (2), 1920**  
La cité ouvrière Michelin de la Raye-Dieu en cours de construction, photographie noir & blanc, s.n., 21/08/1920. Collection Patrimoine Historique Michelin, cliché n° 234.  
Collection Patrimoine Historique Michelin : Cliché n° 234
- **Projet de collectifs à la Raye-Dieu, 1972**  
Projet d'immeubles collectifs dans la cité Michelin de la Raye-Dieu, ensemble des plans, coupes et élévations, tirages sur papier, s.n., 1972. Archives communales de Clermont-Ferrand, cote 2002 W 189.  
AC Clermont-Ferrand : 2002 W 189

## Illustrations



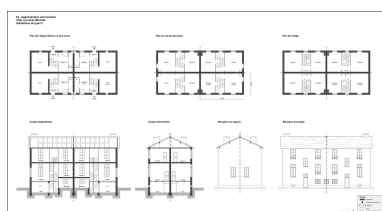
Extrait de plan cadastral (section EP).  
Dess. Brigitte Ceroni,  
Autr. Service du cadastre  
IVR84\_20196300306NUDA



Plan des différents bâtiments  
d'origine de la cité.  
Dess. Guylaine Beuparland-Dupuy  
IVR84\_20256301379NUDA



Projet de lotissement  
de la Raye-Dieu : plan  
d'implantation, 1919 et 1924.  
Repro. Brigitte Ceroni,  
Autr. auteur inconnu  
IVR84\_20256301586NUCA



Plan des habitations de type O,  
mis en œuvre à la Raye-Dieu.  
Dess. Guylaine Beuparland-Dupuy



Chantier de la cité en août 1920.

IVR84\_20256301114NUDA



Vue partielle de la cité (au centre) depuis un immeuble du plateau Saint-Jacques, à l'ouest.  
Phot. Christian Parisey  
IVR84\_20206301020NUCA

Chantier de construction de la cité, 21 août 1920.  
Repro. Service de collecte et de valorisation des collections historiques de la Manufacture française des pneumatiques Michelin., Autr. auteur inconnu  
IVR84\_20256301749NUC



Habitations Michelin de type O (années 1920-1921) dans l'allée Sud, en direction de l'ouest.  
Phot. Christian Parisey  
IVR84\_20196300271NUC4A

Phot. Service de collecte et de valorisation des collections historiques de la Manufacture française des pneumatiques Michelin., Autr. auteur inconnu  
IVR84\_20246301726NUC



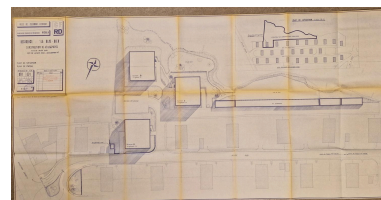
Anciennes habitations Michelin de type O (années 1920-1921) dans l'allée Nord, en direction de l'ouest.  
Phot. Christian Parisey  
IVR84\_20196300273NUC4A



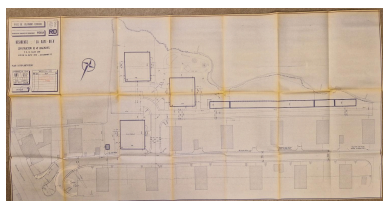
Jardin et cerisier d'une habitation de type O (années 1920-1921), allée du Nord.  
Phot. Christian Parisey  
IVR84\_20196300270NUC4A



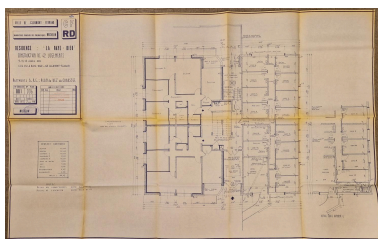
Le jardin d'un logement de la cité (habitation de type O des années 1920-1921) et ses décors.  
Phot. Christian Parisey  
IVR84\_20196300269NUC4A



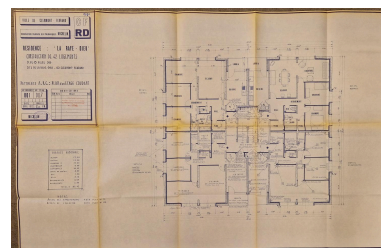
Projet d'immeubles collectifs à la Raye-Dieu : plans masse et de situation, 1972.  
Repro. Brigitte Ceroni,  
Autr. auteur inconnu  
IVR84\_20256301587NUCA



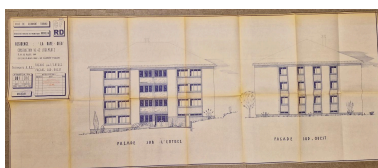
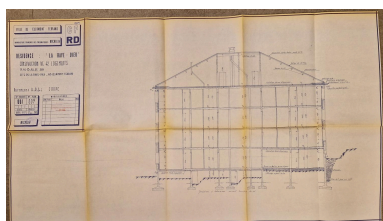
Projet d'immeubles collectifs à la Raye-Dieu : plan d'implantation, 1972.  
Repro. Brigitte Ceroni,  
Autr. auteur inconnu  
IVR84\_20256301588NUCA



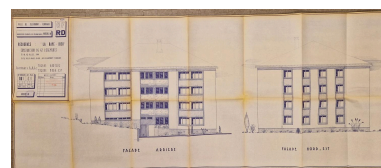
Projet d'immeubles collectifs à la Raye-Dieu : plan du rez-de-chaussée des bâtiments A, B et C, 1972.  
Repro. Brigitte Ceroni,  
Autr. auteur inconnu  
IVR84\_20256301589NUCA



Projet d'immeubles collectifs à la Raye-Dieu : plan d'un étage courant des bâtiments A, B et C, 1972.  
Repro. Brigitte Ceroni,  
Autr. auteur inconnu  
IVR84\_20256301590NUCA

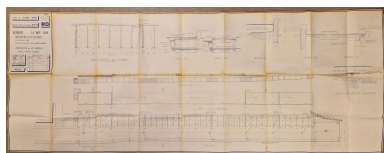


Projet d'immeubles collectifs à la Raye-Dieu : élévations



Projet d'immeubles collectifs à la Raye-Dieu : élévations

Projet d'immeubles collectifs  
à la Raye-Dieu : coupe des  
bâtiments A, B et C, 1972.  
Repro. Brigitte Ceroni,  
Autr. auteur inconnu  
IVR84\_20256301591NUCA



Projet d'immeubles collectifs  
à la Raye-Dieu : plans, coupes  
et élévation des garages des  
bâtiments A, B et C, 1972.  
Repro. Brigitte Ceroni,  
Autr. auteur inconnu  
IVR84\_20256301595NUCA

principale et sud-ouest des  
bâtiments A, B et C, 1972.  
Repro. Brigitte Ceroni,  
Autr. auteur inconnu  
IVR84\_20256301592NUCA



Ensemble d'immeubles (années 1970)  
à l'extrémité de la cité, côté sud-est.  
Phot. Christian Parisey  
IVR84\_20196300272NUC4A

postérieure et nord-est des  
bâtiments A, B et C, 1972.  
Repro. Brigitte Ceroni,  
Autr. auteur inconnu  
IVR84\_20256301593NUCA



Allée de garages face aux  
habitations de type O, allée  
Sud en direction de l'est.  
Phot. Christian Parisey  
IVR84\_20196300274NUC4A

## Dossiers liés

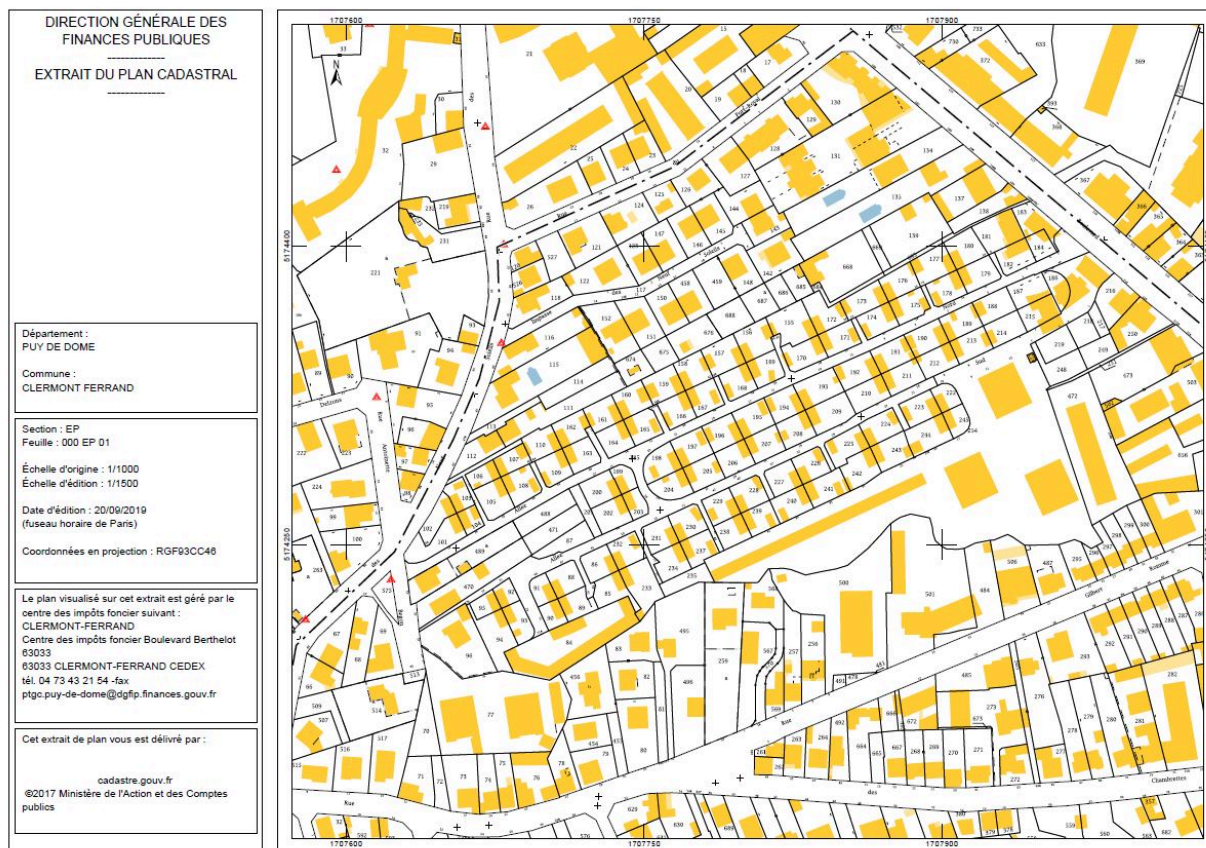
### Dossiers de synthèse :

Cités Michelin de l'agglomération clermontoise (IA63002617) Auvergne, Puy-de-Dôme, Clermont-Ferrand

### Oeuvre(s) contenue(s) :

Auteur(s) du dossier : Brigitte Ceroni, Brigitte Ceroni

Copyright(s) : © Région Auvergne-Rhône-Alpes, Inventaire général du patrimoine culturel



Extrait de plan cadastral (section EP).

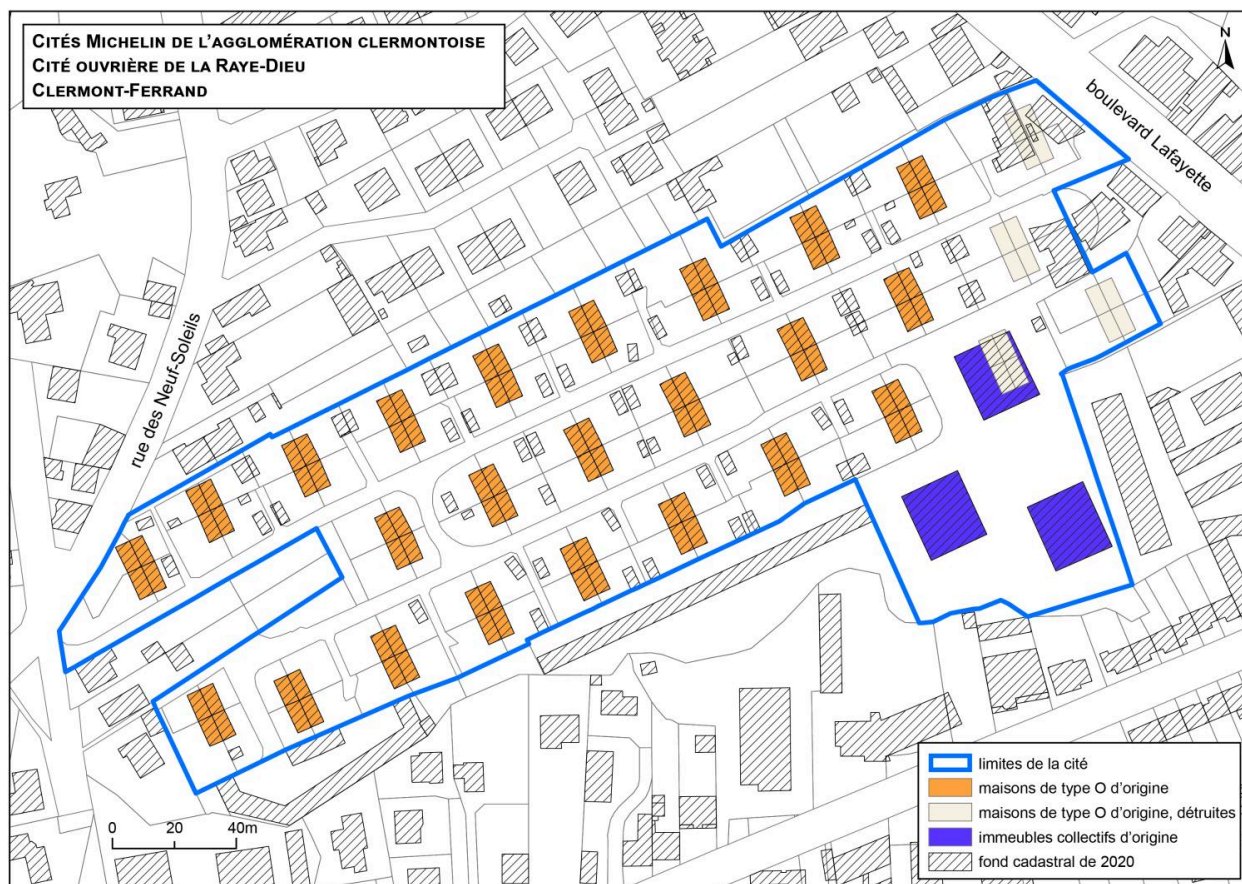
IVR84\_20196300306NUDA

Auteur de l'illustration : Brigitte Ceroni

Auteur du document reproduit : Service du cadastre

© Ministère des finances et des comptes publics, [www.cadastre.gouv.fr](http://www.cadastre.gouv.fr)

tous droits réservés

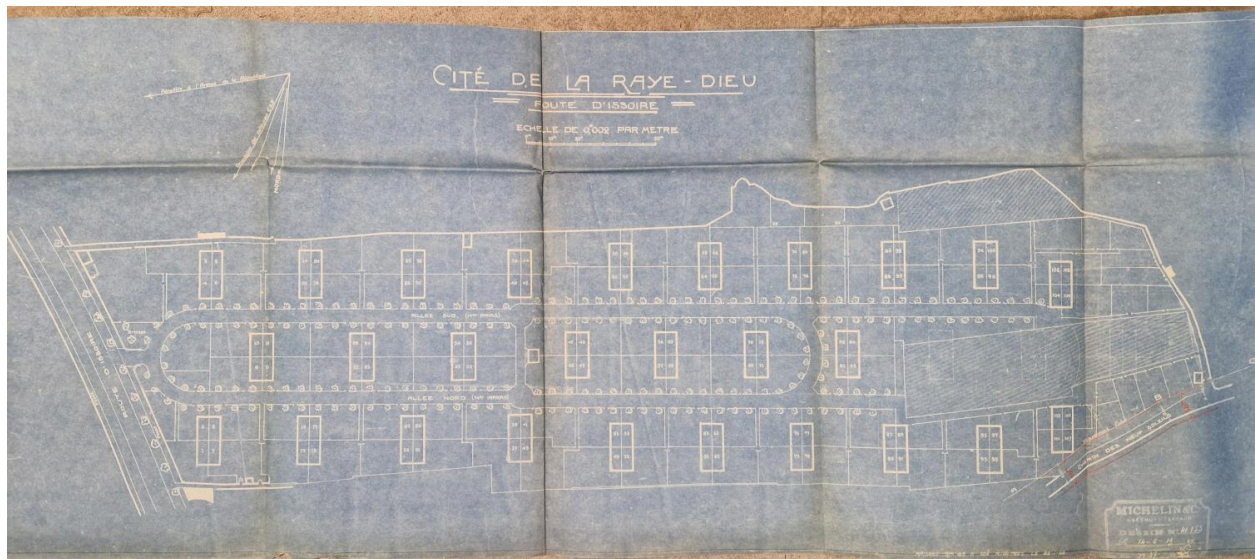


Plan des différents bâtiments d'origine de la cité.

IVR84\_20256301379NUDA

Auteur de l'illustration : Guylaine Beauparland-Dupuy

© Région Auvergne-Rhône-Alpes, Inventaire général du patrimoine culturel  
communication libre, reproduction soumise à autorisation



Projet de lotissement de la Raye-Dieu : plan d'implantation, 1919 et 1924.

Référence du document reproduit :

- **Projet d'implantation à la Raye-Dieu, 1919 et 1924**

Projet d'une cité Michelin à la Raye-Dieu, plan d'implantation, tirage sur bleu d'architecte, s.n., 1919 et 1924.

Archives communales de Clermont-Ferrand, cote 17 A 1789.

AC Clermont-Ferrand : 17 A 1789

IVR84\_20256301586NUCA

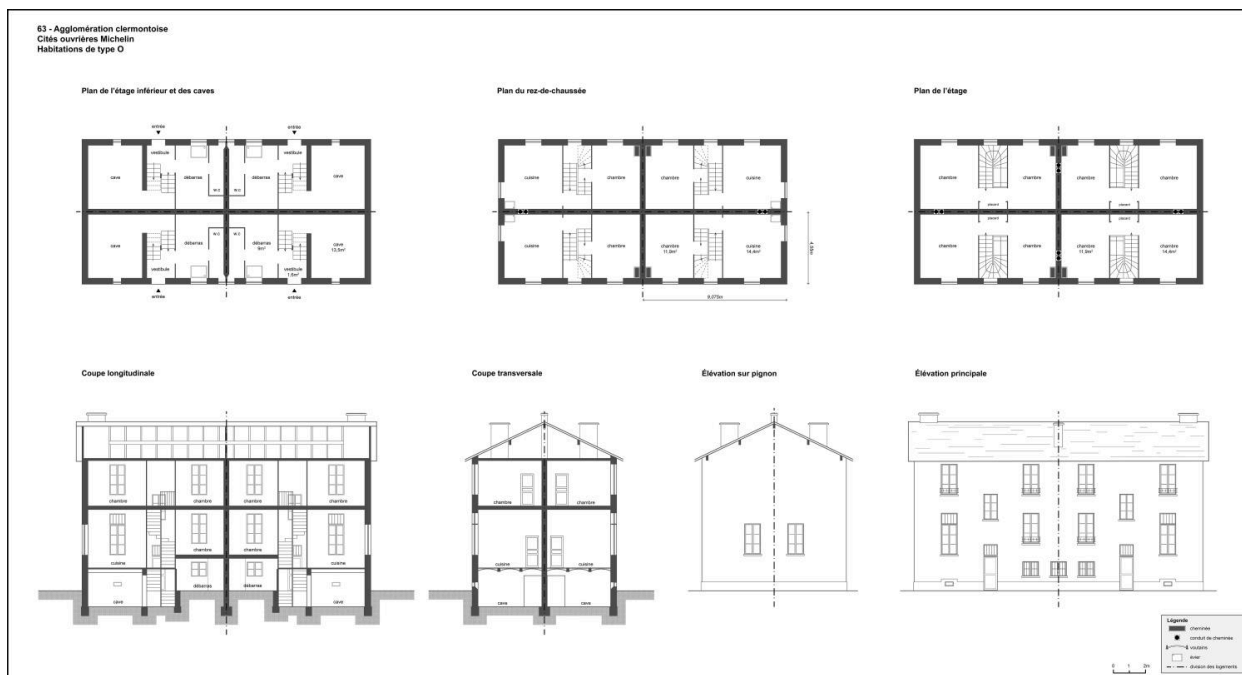
Auteur de l'illustration (reproduction) : Brigitte Ceroni

Auteur du document reproduit : auteur inconnu

Date de prise de vue : 2023

© Archives communales de Clermont-Ferrand

reproduction soumise à autorisation du titulaire des droits d'exploitation



Plan des habitations de type O, mis en œuvre à la Raye-Dieu.

IVR84\_20256301114NUDA

Auteur de l'illustration : Guylaine Beauparland-Dupuy

© Région Auvergne-Rhône-Alpes, Inventaire général du patrimoine culturel  
communication libre, reproduction soumise à autorisation



Chantier de construction de la cité, 21 août 1920.

Référence du document reproduit :

- **Chantier de la cité de la Raye-Dieu (2), 1920**

La cité ouvrière Michelin de la Raye-Dieu en cours de construction, photographie noir & blanc, s.n.,  
21/08/1920. Collection Patrimoine Historique Michelin, cliché n° 234.

Collection Patrimoine Historique Michelin : Cliché n° 234

IVR84\_20256301749NUC

Auteur de l'illustration (reproduction) : Service de collecte et de valorisation des collections historiques de la  
Manufacture française des pneumatiques Michelin.

Auteur du document reproduit : auteur inconnu

© Collection Patrimoine Historique Michelin

reproduction soumise à autorisation du titulaire des droits d'exploitation



Chantier de la cité en août 1920.

Référence du document reproduit :

- **Chantier de la cité de la Raye-Dieu (1), 1920**

La cité ouvrière Michelin de la Raye-Dieu en cours de construction, photographie noir & blanc, s.n.,  
21/08/1920. Collection Patrimoine Historique Michelin, cliché n° 241.

Collection Patrimoine Historique Michelin : cliché n° 241

IVR84\_20246301726NUC

Auteur de l'illustration : Service de collecte et de valorisation des collections historiques de la Manufacture française des pneumatiques Michelin.

Auteur du document reproduit : auteur inconnu

© Collection Patrimoine Historique Michelin

reproduction soumise à autorisation du titulaire des droits d'exploitation



Vue partielle de la cité (au centre) depuis un immeuble du plateau Saint-Jacques, à l'ouest.

IVR84\_20206301020NUCA

Auteur de l'illustration : Christian Parisey

© Région Auvergne-Rhône-Alpes, Inventaire général du patrimoine culturel  
communication libre, reproduction soumise à autorisation



Habitations Michelin de type O (années 1920-1921) dans l'allée Sud, en direction de l'ouest.

IVR84\_20196300271NUC4A

Auteur de l'illustration : Christian Parisey

© Région Auvergne-Rhône-Alpes, Inventaire général du patrimoine culturel  
communication libre, reproduction soumise à autorisation



Anciennes habitations Michelin de type O (années 1920-1921) dans l'allée Nord, en direction de l'ouest.

IVR84\_20196300273NUC4A

Auteur de l'illustration : Christian Parisey

© Région Auvergne-Rhône-Alpes, Inventaire général du patrimoine culturel  
communication libre, reproduction soumise à autorisation



Jardin et cerisier d'une habitation de type O (années 1920-1921), allée du Nord.

IVR84\_20196300270NUC4A

Auteur de l'illustration : Christian Parisey

© Région Auvergne-Rhône-Alpes, Inventaire général du patrimoine culturel  
communication libre, reproduction soumise à autorisation

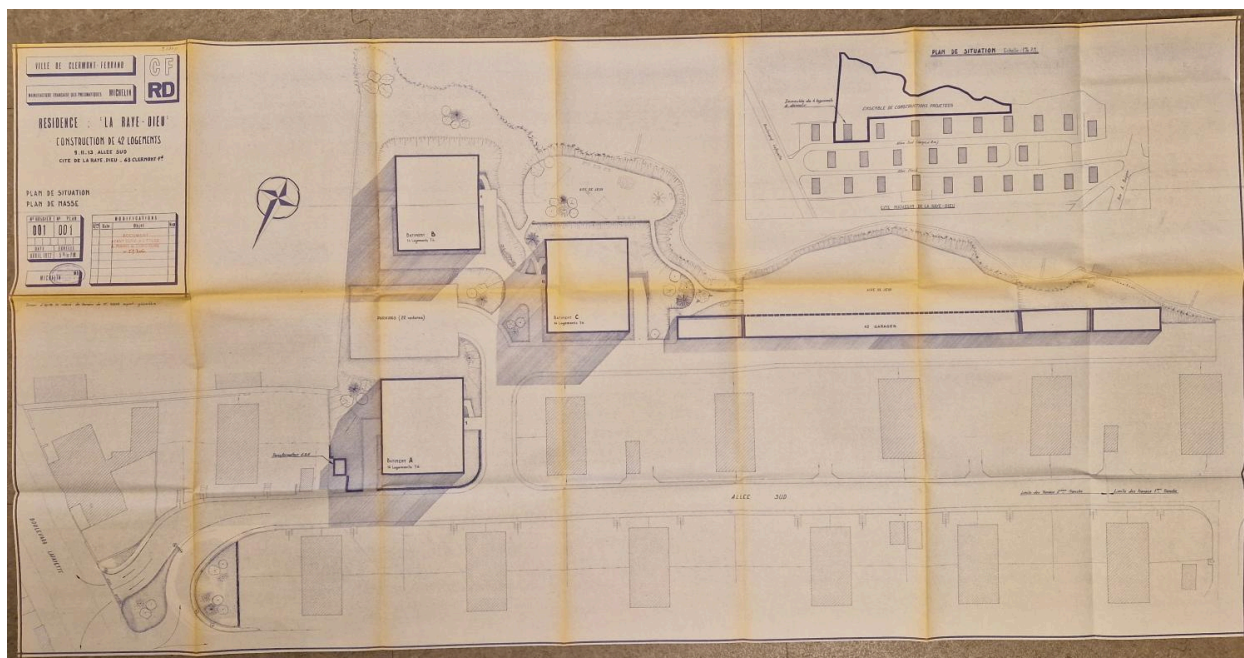


Le jardin d'un logement de la cité (habitation de type O des années 1920-1921) et ses décors.

IVR84\_20196300269NUC4A

Auteur de l'illustration : Christian Parisey

© Région Auvergne-Rhône-Alpes, Inventaire général du patrimoine culturel  
communication libre, reproduction soumise à autorisation



Projet d'immeubles collectifs à la Raye-Dieu : plans masse et de situation, 1972.

Référence du document reproduit :

- **Projet de collectifs à la Raye-Dieu, 1972**

Projet d'immeubles collectifs dans la cité Michelin de la Raye-Dieu, ensemble des plans, coupes et élévations, tirages sur papier, s.n., 1972. Archives communales de Clermont-Ferrand, cote 2002 W 189.

AC Clermont-Ferrand : 2002 W 189

IVR84\_20256301587NUCA

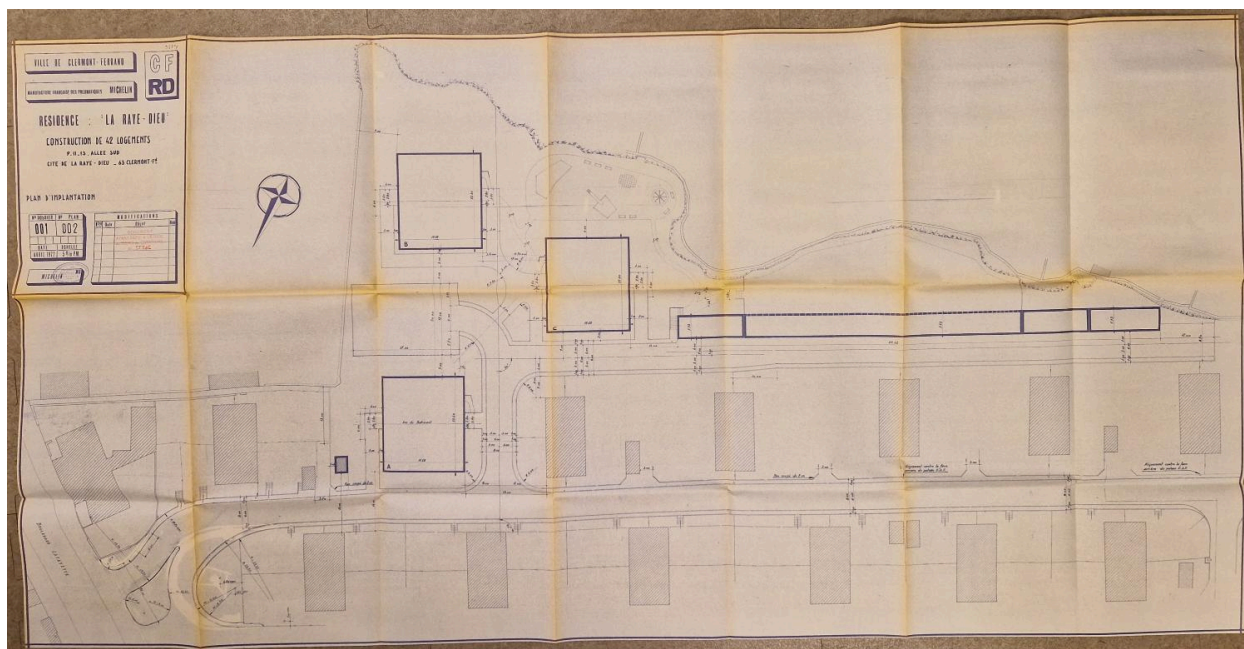
Auteur de l'illustration (reproduction) : Brigitte Ceroni

Auteur du document reproduit : auteur inconnu

Date de prise de vue : 2023

© Archives communales de Clermont-Ferrand

reproduction soumise à autorisation du titulaire des droits d'exploitation



Projet d'immeubles collectifs à la Raye-Dieu : plan d'implantation, 1972.

Référence du document reproduit :

- **Projet de collectifs à la Raye-Dieu, 1972**

Projet d'immeubles collectifs dans la cité Michelin de la Raye-Dieu, ensemble des plans, coupes et élévations, tirages sur papier, s.n., 1972. Archives communales de Clermont-Ferrand, cote 2002 W 189.

AC Clermont-Ferrand : 2002 W 189

IVR84\_20256301588NUCA

Auteur de l'illustration (reproduction) : Brigitte Ceroni

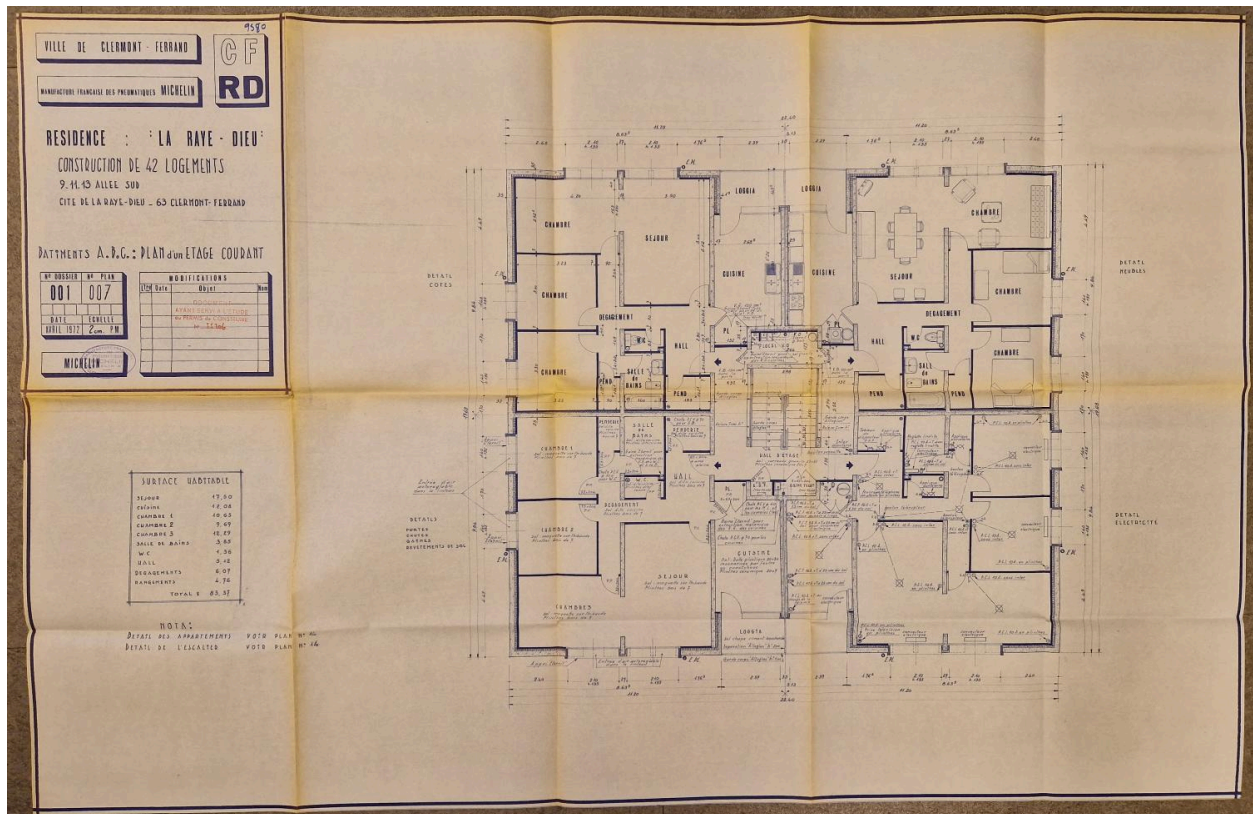
Auteur du document reproduit : auteur inconnu

Date de prise de vue : 2023

© Archives communales de Clermont-Ferrand

reproduction soumise à autorisation du titulaire des droits d'exploitation





Projet d'immeubles collectifs à la Raye-Dieu : plan d'un étage courant des bâtiments A, B et C, 1972.

Référence du document reproduit :

- **Projet de collectifs à la Raye-Dieu, 1972**  
Projet d'immeubles collectifs dans la cité Michelin de la Raye-Dieu, ensemble des plans, coupes et élévations, tirages sur papier, s.n., 1972. Archives communales de Clermont-Ferrand, cote 2002 W 189.  
AC Clermont-Ferrand : 2002 W 189

IVR84\_20256301590NUCA

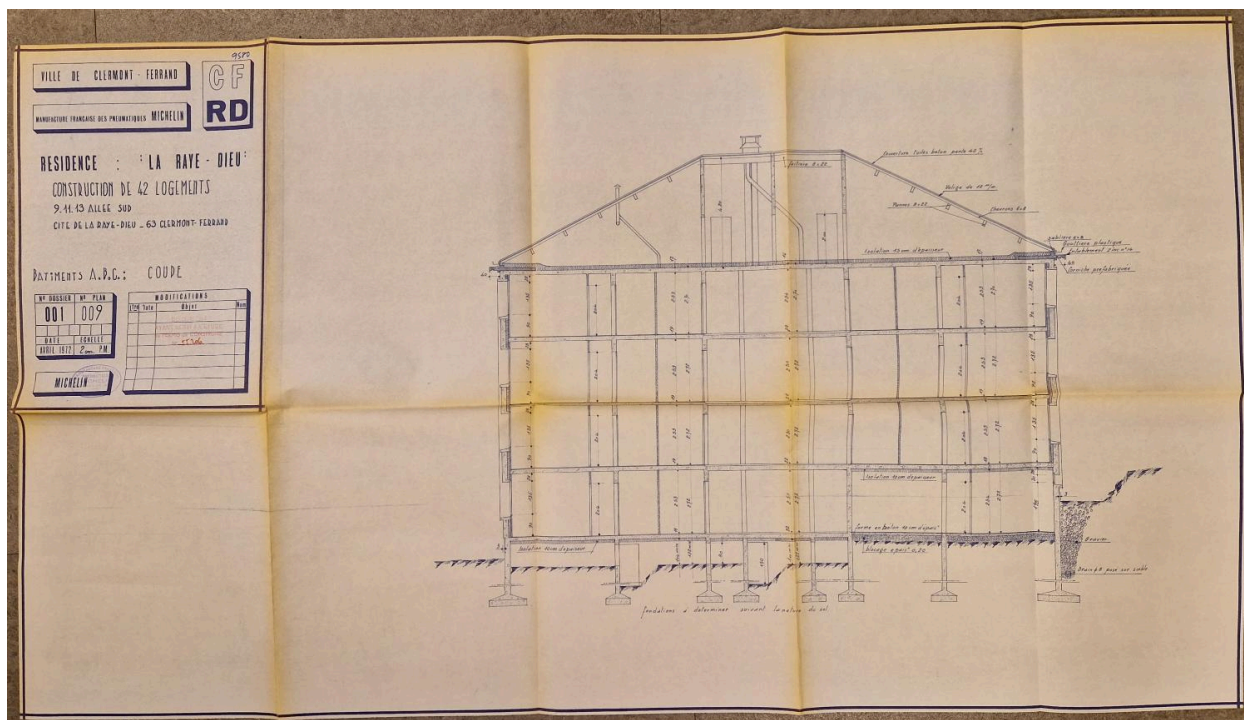
Auteur de l'illustration (reproduction) : Brigitte Ceroni

Auteur du document reproduit : auteur inconnu

Date de prise de vue : 2023

© Archives communales de Clermont-Ferrand

reproduction soumise à autorisation du titulaire des droits d'exploitation



Projet d'immeubles collectifs à la Raye-Dieu : coupe des bâtiments A, B et C, 1972.

Référence du document reproduit :

- **Projet de collectifs à la Raye-Dieu, 1972**

Projet d'immeubles collectifs dans la cité Michelin de la Raye-Dieu, ensemble des plans, coupes et élévations, tirages sur papier, s.n., 1972. Archives communales de Clermont-Ferrand, cote 2002 W 189.  
AC Clermont-Ferrand : 2002 W 189

IVR84\_20256301591NUCA

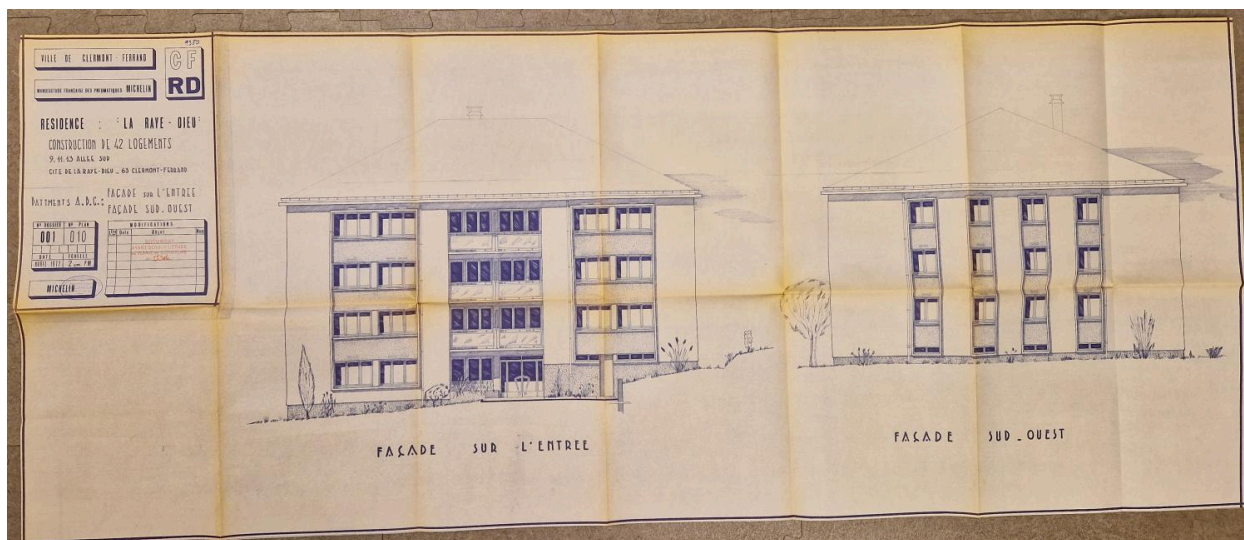
Auteur de l'illustration (reproduction) : Brigitte Ceroni

Auteur du document reproduit : auteur inconnu

Date de prise de vue : 2023

© Archives communales de Clermont-Ferrand

reproduction soumise à autorisation du titulaire des droits d'exploitation



Projet d'immeubles collectifs à la Raye-Dieu : élévations principale et sud-ouest des bâtiments A, B et C, 1972.

Référence du document reproduit :

- **Projet de collectifs à la Raye-Dieu, 1972**

Projet d'immeubles collectifs dans la cité Michelin de la Raye-Dieu, ensemble des plans, coupes et élévations, tirages sur papier, s.n., 1972. Archives communales de Clermont-Ferrand, cote 2002 W 189.  
AC Clermont-Ferrand : 2002 W 189

IVR84\_20256301592NUCA

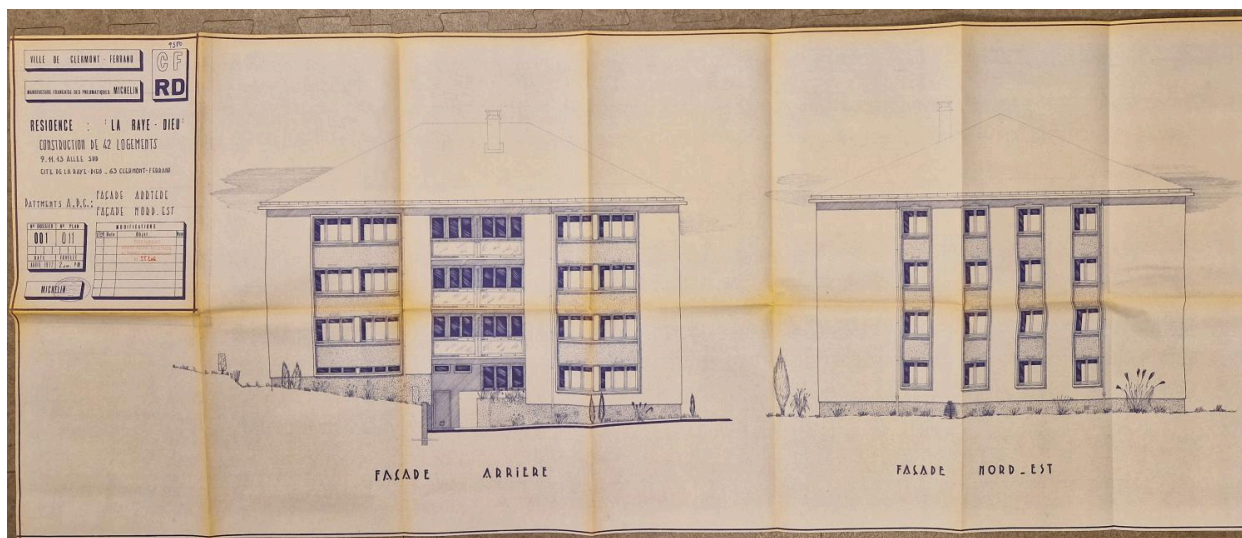
Auteur de l'illustration (reproduction) : Brigitte Ceroni

Auteur du document reproduit : auteur inconnu

Date de prise de vue : 2023

© Archives communales de Clermont-Ferrand

reproduction soumise à autorisation du titulaire des droits d'exploitation



Projet d'immeubles collectifs à la Raye-Dieu : élévations postérieure et nord-est des bâtiments A, B et C, 1972.

Référence du document reproduit :

- **Projet de collectifs à la Raye-Dieu, 1972**

Projet d'immeubles collectifs dans la cité Michelin de la Raye-Dieu, ensemble des plans, coupes et élévations, tirages sur papier, s.n., 1972. Archives communales de Clermont-Ferrand, cote 2002 W 189.  
AC Clermont-Ferrand : 2002 W 189

IVR84\_20256301593NUCA

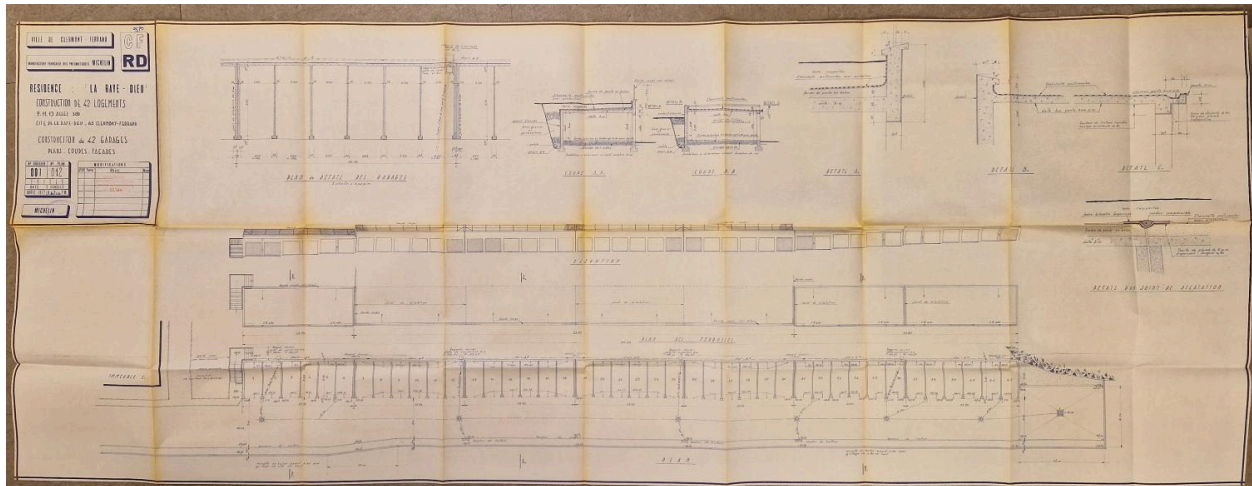
Auteur de l'illustration (reproduction) : Brigitte Ceroni

Auteur du document reproduit : auteur inconnu

Date de prise de vue : 2023

© Archives communales de Clermont-Ferrand

reproduction soumise à autorisation du titulaire des droits d'exploitation



Projet d'immeubles collectifs à la Raye-Dieu : plans, coupes et élévation des garages des bâtiments A, B et C, 1972.

Référence du document reproduit :

- **Projet de collectifs à la Raye-Dieu, 1972**  
Projet d'immeubles collectifs dans la cité Michelin de la Raye-Dieu, ensemble des plans, coupes et élévations, tirages sur papier, s.n., 1972. Archives communales de Clermont-Ferrand, cote 2002 W 189.  
AC Clermont-Ferrand : 2002 W 189

IVR84\_20256301595NUCA

Auteur de l'illustration (reproduction) : Brigitte Ceroni

Auteur du document reproduit : auteur inconnu

Date de prise de vue : 2023

© Archives communales de Clermont-Ferrand

reproduction soumise à autorisation du titulaire des droits d'exploitation



Ensemble d'immeubles (années 1970) à l'extrémité de la cité, côté sud-est.

IVR84\_20196300272NUC4A

Auteur de l'illustration : Christian Parisey

© Région Auvergne-Rhône-Alpes, Inventaire général du patrimoine culturel  
communication libre, reproduction soumise à autorisation



Allée de garages face aux habitations de type O, allée Sud en direction de l'est.

IVR84\_20196300274NUC4A

Auteur de l'illustration : Christian Parisey

© Région Auvergne-Rhône-Alpes, Inventaire général du patrimoine culturel  
communication libre, reproduction soumise à autorisation