



Rhône-Alpes, Savoie
Saint-Michel-de-Maurienne
62 avenue du Vigny

Sculpture, peinture : Les points de vue

Références du dossier

Numéro de dossier : IM73000623
Date de l'enquête initiale : 2020
Date(s) de rédaction : 2020
Cadre de l'étude : enquête thématique régionale 1% artistique
Degré d'étude : étudié

Désignation

Dénomination : sculpture, peinture
Titres : Les points de vue

Compléments de localisation

Milieu d'implantation : en ville
Références cadastrales : 2017, B, 105, 2719, 2721
Emplacement dans l'édifice : atrium

Historique

Œuvre sélectionnée par le comité artistique régional en 2009, commandée et installée en 2010 à Gérald Petit, pour un budget d'acquisition de 110.000 € (A ARA, 4319 W 2).

Période(s) principale(s) : 1er quart 21e siècle ()
Dates : 2010 (daté par source)
Auteur(s) de l'oeuvre : Gérald Petit (sculpteur, peintre, attribution par source)

Description

Colonne en aluminium, laquage blanc, doublée en interne d'une peau diffusante en polycarbonate, lampe à leds. Statuette : résine polyuréthane, laquage blanc (2 exemplaires sont fournis au lycée). Tableau : sérigraphie sur aluminium dibond, cadre métal (1 exemplaire de secours en cas de vandalisme a été réalisé).

Éléments descriptifs

Catégorie(s) technique(s) : sculpture, peinture
Éléments structurels, forme, fonctionnement : support, rectangulaire horizontal

Matériaux : aluminium (support) : laqué ; résine

Mesures : h : 450 cm (colonne)d : 40 cm
Statuette : 50 x 16 cm ; tableau : 200 x 300 cm

Représentations :
personnage ; en pied
étoile
montagne

État de conservation

bon état , bonnes conditions de conservation

Statut, intérêt et protection

Intérêt de l'œuvre : à signaler

Statut de la propriété : propriété de la région

Projet artistique

Cette œuvre de Gérald Petit est un environnement sculptural et pictural, qui se compose de deux pièces principales, lisibles séparément au gré de la déambulation dans le lieu et comme une seule pièce selon le point de vue. Il s'agit d'une colonne lumineuse qui traverse les deux niveaux et se termine en piédestal par une figure dressée à sa cime, regardant droit devant un grand paysage accroché au mur principal de la montée d'escalier. La colonne étoilée joue un rôle de phare au cœur du bâtiment. L'œuvre picturale renvoie directement à la peinture romantique, montrant un paysage de montagnes inspiré par l'environnement naturel du lycée, mais construit de toutes pièces. Il fonctionne comme un espace imaginaire dans lequel les élèves, futurs professionnels de la montagne peuvent se projeter. Le personnage au sommet de la colonne symbolise le grimpeur (Frison-Roche par exemple), ou encore le voyageur tels ceux représentés par le peintre allemand Caspar David Friedrich.

Références documentaires

Documents d'archive

- **A Région Auvergne-Rhône-Alpes. Dossiers du 1 % artistique : acquisition, publication, gestion (1998-2016)**
A Région Auvergne-Rhône-Alpes. Z_ARCHIVES 1% Region. **Dossiers du 1 % artistique : acquisition, publication, gestion** (1998-2016).
A Région Rhône-Alpes : Z_ARCHIVES 1% Region
- **A Région Auvergne-Rhône-Alpes. 4319 W 2. Dossiers de 1% artistique (2007-2009)**
A Région Auvergne-Rhône-Alpes. 4319 W 2. **Dossiers de 1% artistique (comité artistique régional) : Lycée Frédéric Faÿs (69). Lycée Chazelles sur Lyon (42). Lycée annexe BTP Bron (69). Lycée Général Ferrié (73). Lycée Adrien Testud (42). LEGTA Domaine de Reinach à la Motte Servolex (73). Lycée Anna de Noailles (74). LEGTA de Dardilly. EREA de Montélimar. Cité scolaire Jean Moulin à Albertville (73). Lycée Jacques Prévert à Fontaine (38).** (2007-2009).
A Région Rhône-Alpes : 4319 W 2

Documents figurés

- **Les points de vue : cartel, œuvre in situ (2010) (A Région Auvergne-Rhône-Alpes. Dossiers du 1 % artistique)**
Les points de vue : cartel, œuvre in situ / [s.n.] 2010. 6 photogr pos. (A Région Auvergne-Rhône-Alpes. Dossiers du 1 % artistique).
Région Auvergne-Rhône-Alpes, SRI, site de Lyon

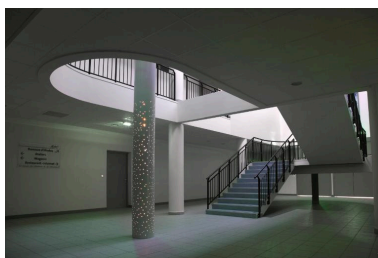
Bibliographie

- **L'art dans les lycées (2014)**
Région Rhône-Alpes. **L'art dans les lycées**. Plaquette 44 pages, 2014.
p. 30-31

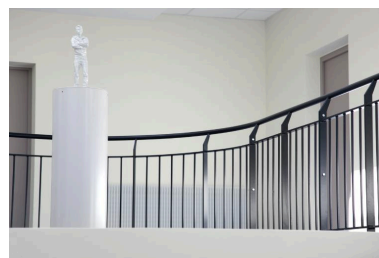
Illustrations



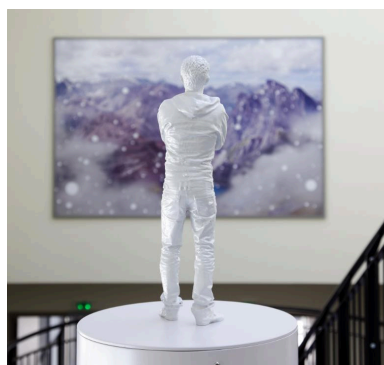
Cartel de l'œuvre.
Autr. auteur inconnu
IVR84_20207300371NUCAB



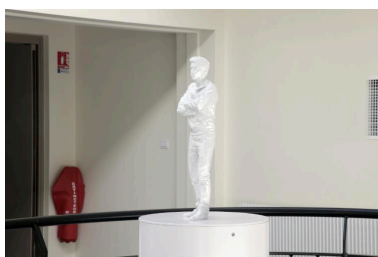
Les points de vue : intégration de la colonne à l'architecture du hall.
Autr. auteur inconnu
IVR84_20207300372NUCAB



Les points de vue : partie supérieure de la colonne.
Autr. auteur inconnu
IVR84_20207300373NUCAB



Les points de vue : partie supérieure de la colonne et tableau.
Autr. auteur inconnu
IVR84_20207300374NUCAB



Les points de vue : partie supérieure de la colonne.
Autr. auteur inconnu
IVR84_20207300375NUCAB



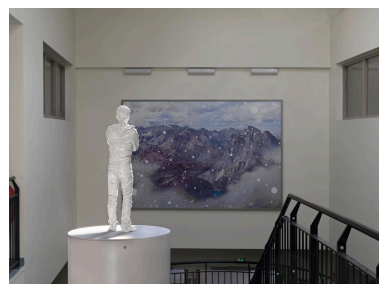
Les points de vue : tableau, paysage de montagne.
Autr. auteur inconnu
IVR84_20207300376NUCAB



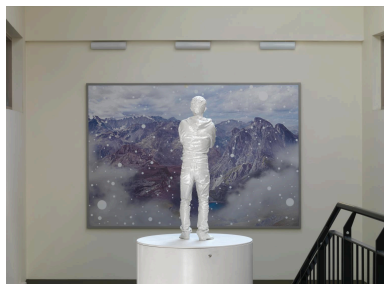
Partie inférieure de l'œuvre : emplacement dans le hall.
Phot. Thierry Leroy
IVR84_20207301091NUCAQ



Partie supérieure de l'œuvre : vue d'ensemble à l'étage.
Phot. Thierry Leroy
IVR84_20207301105NUCAQ



Partie supérieure de l'œuvre : vue d'ensemble.
Phot. Thierry Leroy
IVR84_20207301096NUCAQ



Partie supérieure de l'œuvre :
vue d'ensemble de face.
Phot. Thierry Leroy
IVR84_20207301099NUCAQ



Partie supérieure de l'œuvre :
sculpture vue de trois-quarts.
Phot. Thierry Leroy
IVR84_20207301103NUCA



Peinture, vue d'ensemble.
Phot. Thierry Leroy
IVR84_20207301104NUCA

Dossiers liés

Dossiers de synthèse :

Ensemble des œuvres réalisées au titre du 1% artistique dans les lycées publics de la Région Auvergne-Rhône-Alpes (IM00000003)

Oeuvre(s) contenue(s) :

Oeuvre(s) en rapport :

Présentation des 1% artistiques du lycée professionnel Général-Ferrié (IM73000620) Rhône-Alpes, Savoie, Saint-Michel-de-Maurienne, 62 avenue du Vigny

Auteur(s) du dossier : Elisabeth Dandel, Valérie Pamart

Copyright(s) : © Région Auvergne-Rhône-Alpes, Inventaire général du patrimoine culturel



Cartel de l'œuvre.

Référence du document reproduit :

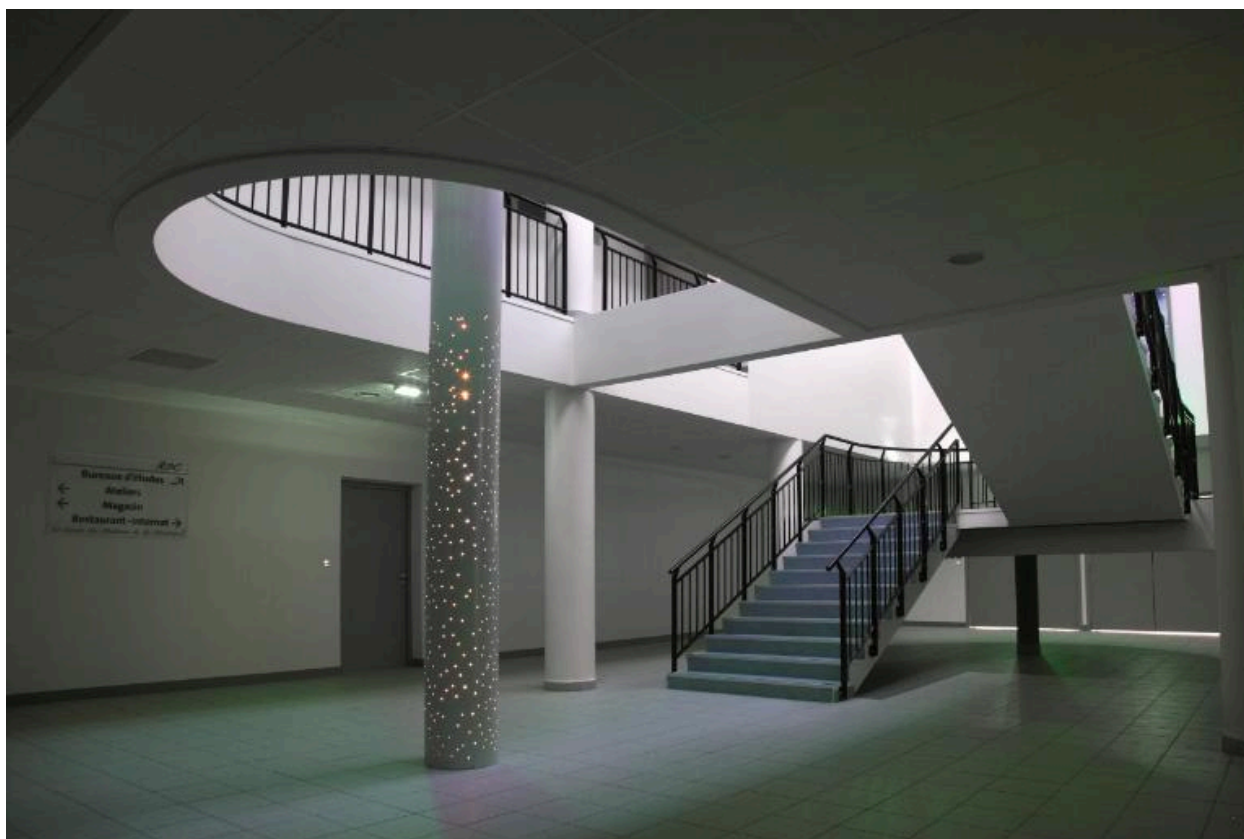
- **Les points de vue : cartel, œuvre in situ (2010) (A Région Auvergne-Rhône-Alpes. Dossiers du 1 % artistique)**
Les points de vue : cartel, œuvre in situ / [s.n.] 2010. 6 fotogr pos. (A Région Auvergne-Rhône-Alpes. Dossiers du 1 % artistique).
Région Auvergne-Rhône-Alpes, SRI, site de Lyon

IVR84_20207300371NUCAB

Auteur du document reproduit : auteur inconnu

Date de prise de vue : 2010

© Région Auvergne-Rhône-Alpes, Inventaire général du patrimoine culturel
reproduction soumise à autorisation du titulaire des droits d'exploitation



Les points de vue : intégration de la colonne à l'architecture du hall.

Référence du document reproduit :

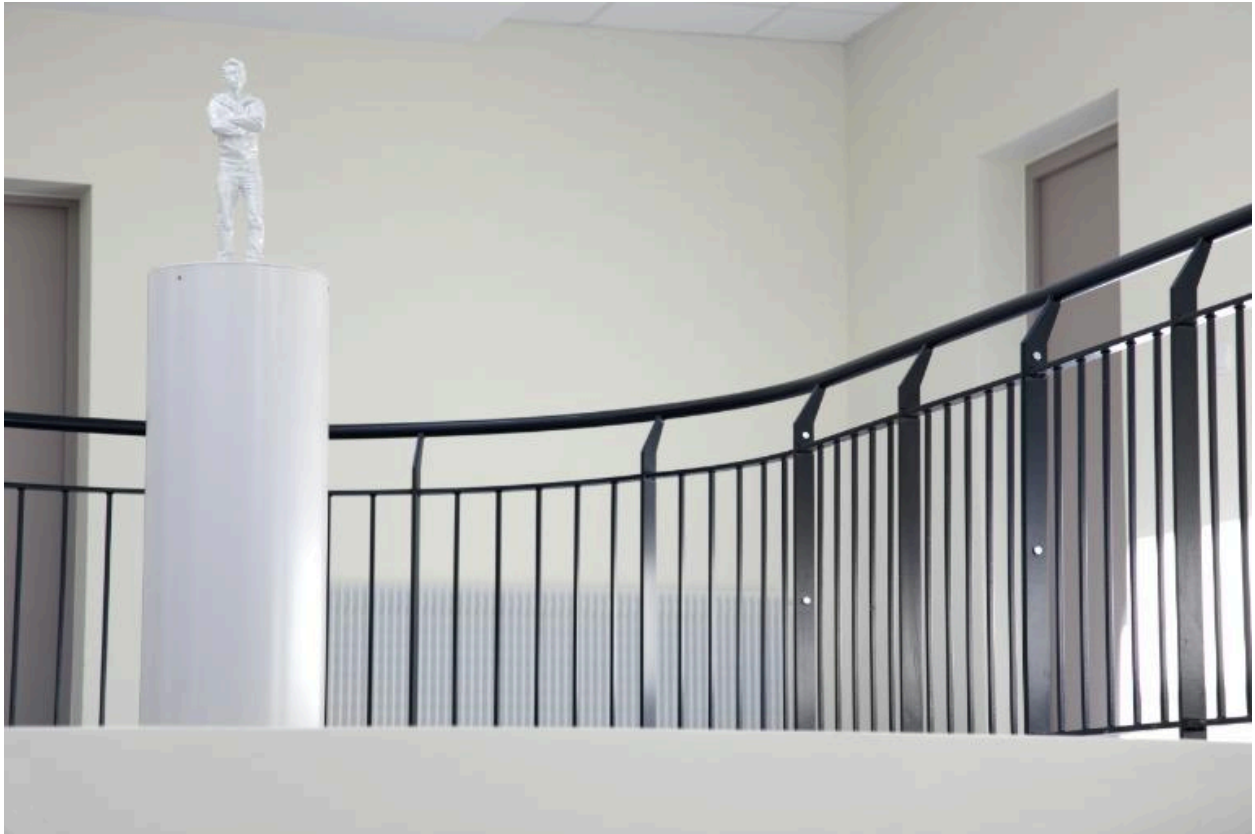
- **Les points de vue : cartel, œuvre in situ (2010) (A Région Auvergne-Rhône-Alpes. Dossiers du 1 % artistique)**
Les points de vue : cartel, œuvre in situ / [s.n.] 2010. 6 fotogr pos. (A Région Auvergne-Rhône-Alpes. Dossiers du 1 % artistique).
Région Auvergne-Rhône-Alpes, SRI, site de Lyon

IVR84_20207300372NUCAB

Auteur du document reproduit : auteur inconnu

Date de prise de vue : 2010

© Région Auvergne-Rhône-Alpes, Inventaire général du patrimoine culturel
reproduction soumise à autorisation du titulaire des droits d'exploitation



Les points de vue : partie supérieure de la colonne.

Référence du document reproduit :

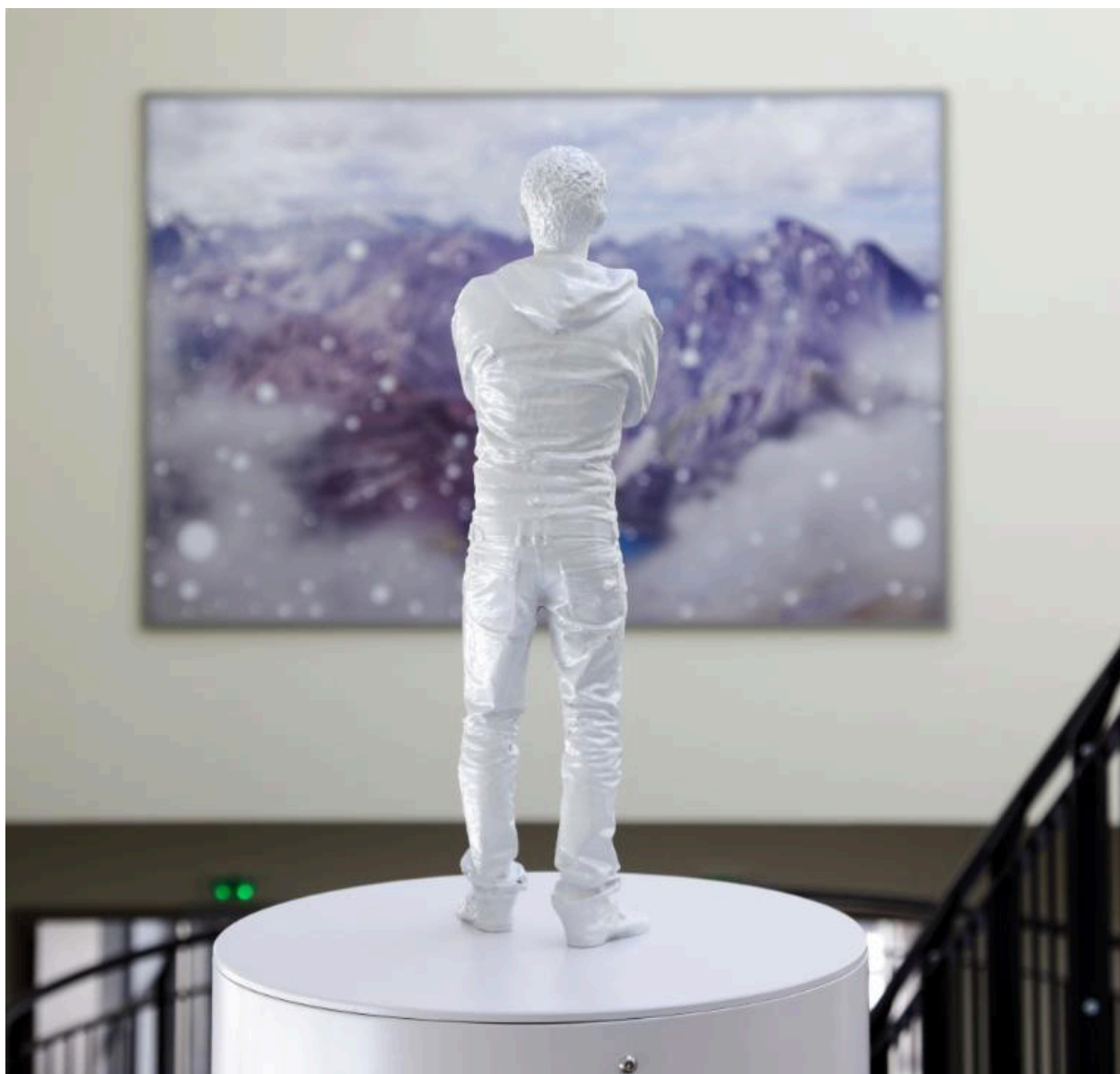
- **Les points de vue : cartel, œuvre in situ (2010) (A Région Auvergne-Rhône-Alpes. Dossiers du 1 % artistique)**
Les points de vue : cartel, œuvre in situ / [s.n.] 2010. 6 fotogr pos. (A Région Auvergne-Rhône-Alpes. Dossiers du 1 % artistique).
Région Auvergne-Rhône-Alpes, SRI, site de Lyon

IVR84_20207300373NUCAB

Auteur du document reproduit : auteur inconnu

Date de prise de vue : 2010

© Région Auvergne-Rhône-Alpes, Inventaire général du patrimoine culturel
reproduction soumise à autorisation du titulaire des droits d'exploitation



Les points de vue : partie supérieure de la colonne et tableau.

Référence du document reproduit :

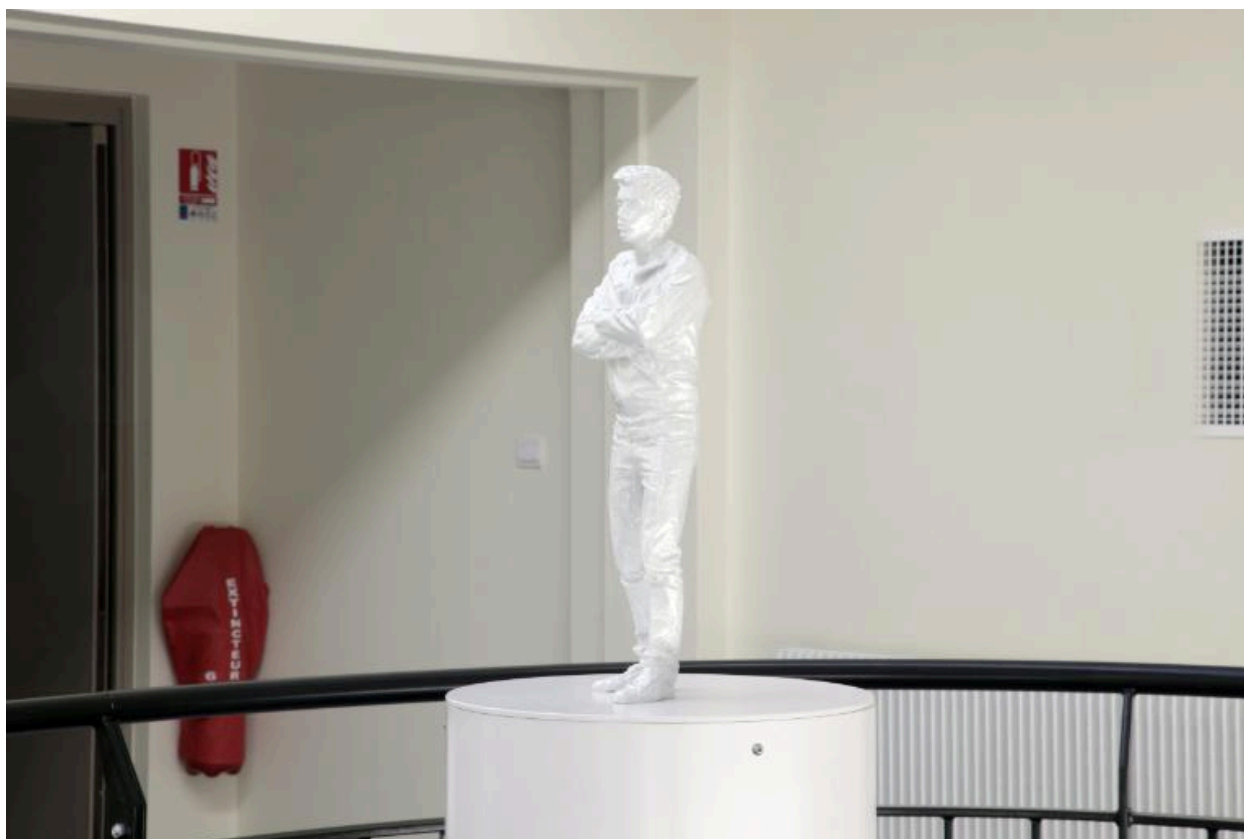
- **Les points de vue : cartel, œuvre in situ (2010) (A Région Auvergne-Rhône-Alpes. Dossiers du 1 % artistique)**
Les points de vue : cartel, œuvre in situ / [s.n.] 2010. 6 photogr pos. (A Région Auvergne-Rhône-Alpes. Dossiers du 1 % artistique).
Région Auvergne-Rhône-Alpes, SRI, site de Lyon

IVR84_20207300374NUCAB

Auteur du document reproduit : auteur inconnu

Date de prise de vue : 2010

© Région Auvergne-Rhône-Alpes, Inventaire général du patrimoine culturel
reproduction soumise à autorisation du titulaire des droits d'exploitation



Les points de vue : partie supérieure de la colonne.

Référence du document reproduit :

- **Les points de vue : cartel, œuvre in situ (2010) (A Région Auvergne-Rhône-Alpes. Dossiers du 1 % artistique)**
Les points de vue : cartel, œuvre in situ / [s.n.] 2010. 6 fotogr pos. (A Région Auvergne-Rhône-Alpes. Dossiers du 1 % artistique).
Région Auvergne-Rhône-Alpes, SRI, site de Lyon

IVR84_20207300375NUCAB

Auteur du document reproduit : auteur inconnu

Date de prise de vue : 2010

© Région Auvergne-Rhône-Alpes, Inventaire général du patrimoine culturel
reproduction soumise à autorisation du titulaire des droits d'exploitation



Les points de vue : tableau, paysage de montagne.

Référence du document reproduit :

- **Les points de vue : cartel, œuvre in situ (2010) (A Région Auvergne-Rhône-Alpes. Dossiers du 1 % artistique)**
Les points de vue : cartel, œuvre in situ / [s.n.] 2010. 6 fotogr pos. (A Région Auvergne-Rhône-Alpes. Dossiers du 1 % artistique).
Région Auvergne-Rhône-Alpes, SRI, site de Lyon

IVR84_20207300376NUCAB

Auteur du document reproduit : auteur inconnu

Date de prise de vue : 2010

© Région Auvergne-Rhône-Alpes, Inventaire général du patrimoine culturel
reproduction soumise à autorisation du titulaire des droits d'exploitation



Partie inférieure de l'œuvre : emplacement dans le hall.

IVR84_20207301091NUCAQ

Auteur de l'illustration : Thierry Leroy

Date de prise de vue : 2020

© Région Auvergne-Rhône-Alpes, Inventaire général du patrimoine culturel
reproduction soumise à autorisation du titulaire des droits d'exploitation



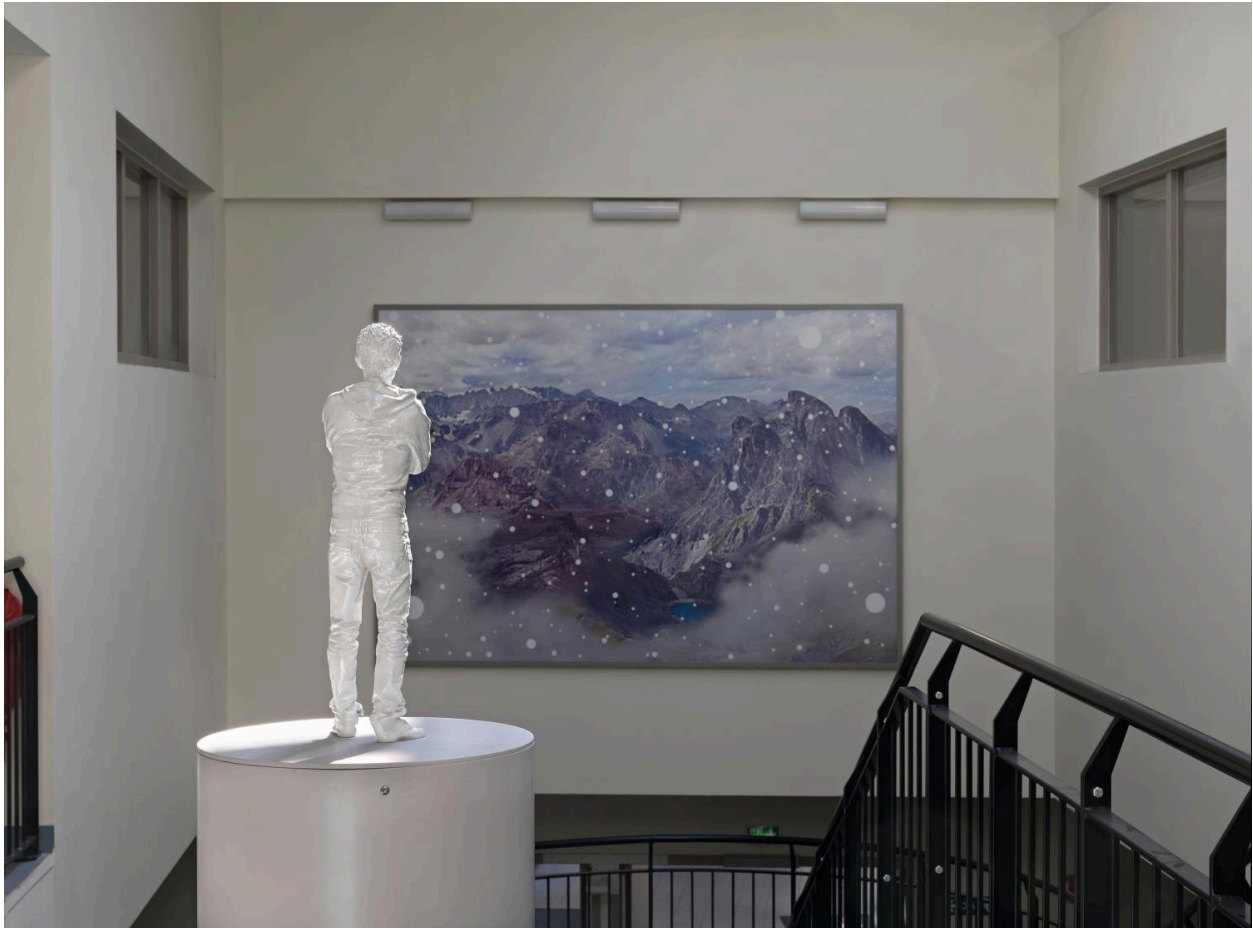
Partie supérieure de l'œuvre : vue d'ensemble à l'étage.

IVR84_20207301105NUCAQ

Auteur de l'illustration : Thierry Leroy

Date de prise de vue : 2020

© Région Auvergne-Rhône-Alpes, Inventaire général du patrimoine culturel
reproduction soumise à autorisation du titulaire des droits d'exploitation



Partie supérieure de l'œuvre : vue d'ensemble.

IVR84_20207301096NUCAQ

Auteur de l'illustration : Thierry Leroy

Date de prise de vue : 2020

© Région Auvergne-Rhône-Alpes, Inventaire général du patrimoine culturel
reproduction soumise à autorisation du titulaire des droits d'exploitation



Partie supérieure de l'œuvre : vue d'ensemble de face.

IVR84_20207301099NUCAQ

Auteur de l'illustration : Thierry Leroy

Date de prise de vue : 2020

© Région Auvergne-Rhône-Alpes, Inventaire général du patrimoine culturel
reproduction soumise à autorisation du titulaire des droits d'exploitation



Partie supérieure de l'œuvre : sculpture vue de trois-quarts.

IVR84_20207301103NUCA

Auteur de l'illustration : Thierry Leroy

Date de prise de vue : 2020

© Région Auvergne-Rhône-Alpes, Inventaire général du patrimoine culturel
reproduction soumise à autorisation du titulaire des droits d'exploitation



Peinture, vue d'ensemble.

IVR84_20207301104NUCA

Auteur de l'illustration : Thierry Leroy

Date de prise de vue : 2020

© Région Auvergne-Rhône-Alpes, Inventaire général du patrimoine culturel
reproduction soumise à autorisation du titulaire des droits d'exploitation