



Auvergne, Haute-Loire
Chavaniac-Lafayette
église paroissiale Saint-Roch

chasuble, étole, manipule (non étudié), voile de calice (non étudié), bourse de corporal (non étudiée) : ornement vert

Références du dossier

Numéro de dossier : IM43001026
Date de l'enquête initiale : 2017
Date(s) de rédaction : 2018
Cadre de l'étude : enquête thématique régionale tissus et ornements liturgiques en Auvergne
Degré d'étude : étudié
Référence du dossier Monument Historique : PM43000221

Désignation

Dénomination : chasuble, étole, manipule, voile de calice, bourse de corporal
Précision sur la dénomination : ornement vert

Compléments de localisation

Historique

L'ornement peut remonter au début du 18^e siècle, ses galons sont contemporains du fond, il aurait été donné selon une tradition orale par le cardinal de Noailles (1651-1729).

Période(s) principale(s) : 1^{ère} moitié 18^e siècle

Description

La chasuble est à fond en gros de Tours vert, brodé, constitué de plusieurs pièces dont certaines sont placées dans le sens longitudinal. Les bords sont bordés d'une large bande brodée comme le fond mais faisant office de galon. Les broderies de fil de couleur et de filé en couchure bordées de filé couvrent l'ensemble de la chasuble. Un galon de passementerie souligne les orfrois, il est de filé argenté. L'étole, à la palette triangulaire est seulement brodée sur ses extrémités.

Éléments descriptifs

Catégorie(s) technique(s) : tissu

Matériaux : soie (chaîne) : brodé ; soie (trame)

Mesures : h : 129 (= chasuble)la : 75 (= chasuble)h : 125 (= étole)la : 25 (= étole)

Représentations :
fleur de lys, oeillet

Le décor végétal essentiellement doré et argenté, rehaussé de rose et corail couvre toute la chasuble. Il est constitué de tiges, feuillages et fleurs dont des fleurs de lys au naturel et des œillets.

Statut, intérêt et protection

Intérêt de l'œuvre : à signaler

Protections : classé au titre objet, 1976/07/09

Statut de la propriété : propriété de la commune

Références documentaires

Bibliographie

- **Tissus et broderies dans l'ornement religieux en Haute-Loire. 1978**
[Exposition. Le Puy-en-Velay, Baptistère Saint-Jean. 1978]. **Tissus et broderies dans l'ornement religieux en Haute-Loire** / Frédérique Vialet, conservateur des antiquités et objets d'art de la Haute-Loire. Le Puy-en-Velay : Impr. Les arts graphiques, 1978. [46] p. : ill. ; 24 cm.
n°10
Région Auvergne-Rhône-Alpes, SRI, site de Clermont

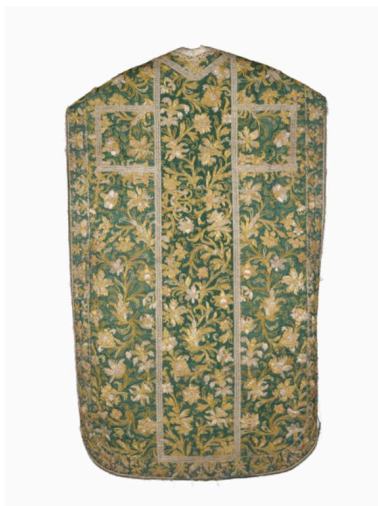
Illustrations



Vue du devant de la chasuble

Phot. Christian Parisey

IVR84_20174300498NUC4A



Vue du dos de la chasuble

Phot. Christian Parisey

IVR84_20174300499NUC4A



Vue de l'étole

Phot. Christian Parisey

IVR84_20174300505NUC4A

Dossiers liés

Édifice : église paroissiale Saint-Roch (IA43000677) Auvergne, Haute-Loire, Chavaniac-Lafayette

Auteur(s) du dossier : Maryse Durin-Tercelin

Copyright(s) : © Région Auvergne-Rhône-Alpes, Inventaire général du patrimoine culturel



Vue du devant de la chasuble

IVR84_20174300498NUC4A

Auteur de l'illustration : Christian Parisey

© Région Auvergne-Rhône-Alpes, Inventaire général du patrimoine culturel, ADAGP
communication libre, reproduction soumise à autorisation



Vue du dos de la chasuble

IVR84_20174300499NUC4A

Auteur de l'illustration : Christian Parisey

© Région Auvergne-Rhône-Alpes, Inventaire général du patrimoine culturel, ADAGP
communication libre, reproduction soumise à autorisation



Vue de l'étole

IVR84_20174300505NUC4A

Auteur de l'illustration : Christian Parisey

© Région Auvergne-Rhône-Alpes, Inventaire général du patrimoine culturel, ADAGP
communication libre, reproduction soumise à autorisation