



Auvergne-Rhône-Alpes, Rhône
Lyon 1er Arrondissement
Pentes de la Croix-Rousse
170, 172, 174 boulevard de la Croix-Rousse, montée Saint-Sébastien

Soieries Coudurier Fructus et Descher puis Teppaz actuellement logements

Références du dossier

Numéro de dossier : IA69001844
Date de l'enquête initiale : 2025
Date(s) de rédaction : 2025
Cadre de l'étude : enquête thématique régionale Patrimoine industriel
Degré d'étude : monographié

Désignation

Dénomination : tissage, usine de construction électronique
Parties constituantes non étudiées : atelier de fabrication

Compléments de localisation

Milieu d'implantation : en ville
Références cadastrales : 1999, AL, 168, 253

Historique

Le fabricant de soierie Coudurier Fructus et Descher (S.A.) fait une demande de construction pour la construction d'ateliers boulevard de Croix-Rousse angle montée Saint-Sébastien réalisé par Etienne Curny architecte (ACL : 314W373-986 Coudurier, Fructus et Descher).

Un autre site rue Dumont d'Urville sur le plateau de la Croix-Rousse est construit (une extension?) en 1919. Un permis de construire d'un garage sur cour est déposé en 1919 (ACL, 344 W 343).

Période(s) principale(s) : 1er quart 20e siècle
Dates : 1910 (daté par source)

Description

Le site a été démoli en 1977. Cf les plans de 1910.

Éléments descriptifs

Matériau(x) du gros-oeuvre, mise en oeuvre et revêtement :
Type(s) de couverture : shed

Typologies et état de conservation

État de conservation : détruit

Statut, intérêt et protection

Statut de la propriété : propriété privée

Références documentaires

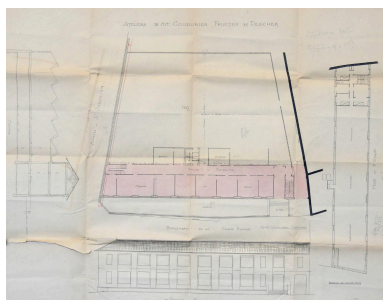
Documents d'archive

- **ACL : 314W373-986, 1910 : Soieries Coudurier, Fructus et Descher).**
ACL : 314W373-986, 1910 : Soieries Coudurier, Fructus et Descher). construction d'ateliers boulevard de Croix-Rousse angle montée Saint-Sébastien par Etienne Curny architecte

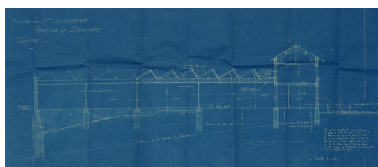
Bibliographie

- **Indicateur Henry. 1910.**
Indicateur Henry. 1910. AM Lyon (accès libre)
p. 425
- **Indicateur Henry. 1926. AM Lyon (accès libre)**
Indicateur Henry. 1926. AM Lyon (accès libre)
p. 251
- **ACL : indicateur Fournier. 1935.**
Indicateur Fournier. 1935. AC Lyon (accès libre sans cote) Manufacture de velours et Peluche J. B. Martin
p. 194
- **Indicateur Fournier. 1953. AM Lyon (accès libre)**
Indicateur Fournier. 1953. AM Lyon (accès libre)
p. 361
- **Indicateur Fournier. 1966. AM Lyon (accès libre)**
Indicateur Fournier. 1966. AM Lyon (accès libre)
p. 2038
- **Indicateur Henry. 1970. AM Lyon (accès libre)**
Indicateur Henry. 1970. AM Lyon (accès libre)
p. 1333

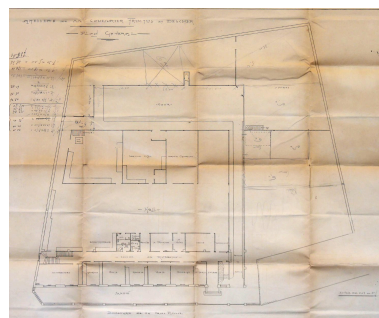
Illustrations



Plans 1910, soieries Coudurier, Fructus (ACL 314W373)
Phot. Nadine Halitim-Dubois
IVR84_20266900020NUCA



Coupes 1910, ateliers des soieries Coudurier, Fructus (ACL 314W373)
Phot. Nadine Halitim-Dubois
IVR84_20266900021NUCA



Plans des ateliers 1910, soieries Coudurier, Fructus (ACL 314W373)
Phot. Nadine Halitim-Dubois
IVR84_20266900022NUCA



Plan parcellaire de la ville de Lyon 1912 (ACL 4S/87)
Phot. Nadine Halitim-Dubois
IVR84_20266900307NUCA



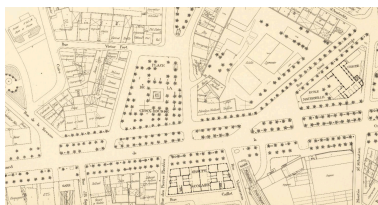
Plan parcellaire de la ville de Lyon 1914 (ACL 4S/103)
Phot. Nadine Halitim-Dubois
IVR84_20266900308NUCA



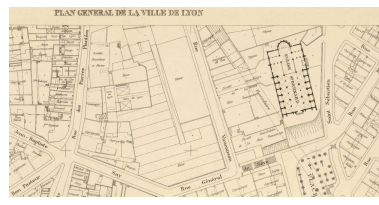
Plan parcellaire de la ville de Lyon 1930 extension usine Coudurier-Fructus (ACL 4S/103)
Phot. Nadine Halitim-Dubois
IVR84_20266900309NUCA



Plan parcellaire de la ville de Lyon 1946 usine Coudurier-Fructus (ACL 4S/103)
Phot. Nadine Halitim-Dubois
IVR84_20266900310NUCA



Plan parcellaire de la ville de Lyon 1964, usine Teppaz (ACL 4S/87)
Phot. Nadine Halitim-Dubois
IVR84_20266900311NUCA



Plan parcellaire de la ville de Lyon 1964, usine Teppaz vue générale (ACL 4S/87)
Phot. Nadine Halitim-Dubois
IVR84_20266900312NUCA



Plan parcellaire de la ville, 1977 Sté immobilière à l'emplacement des usines Teppaz (ACL 4S/87)
Phot. Nadine Halitim-Dubois
IVR84_20266900313NUCA

Dossiers liés

Dossiers de synthèse :

Présentation et synthèse du patrimoine industriel de la ville de Lyon (IA69001377) Auvergne-Rhône-Alpes, Rhône, Lyon

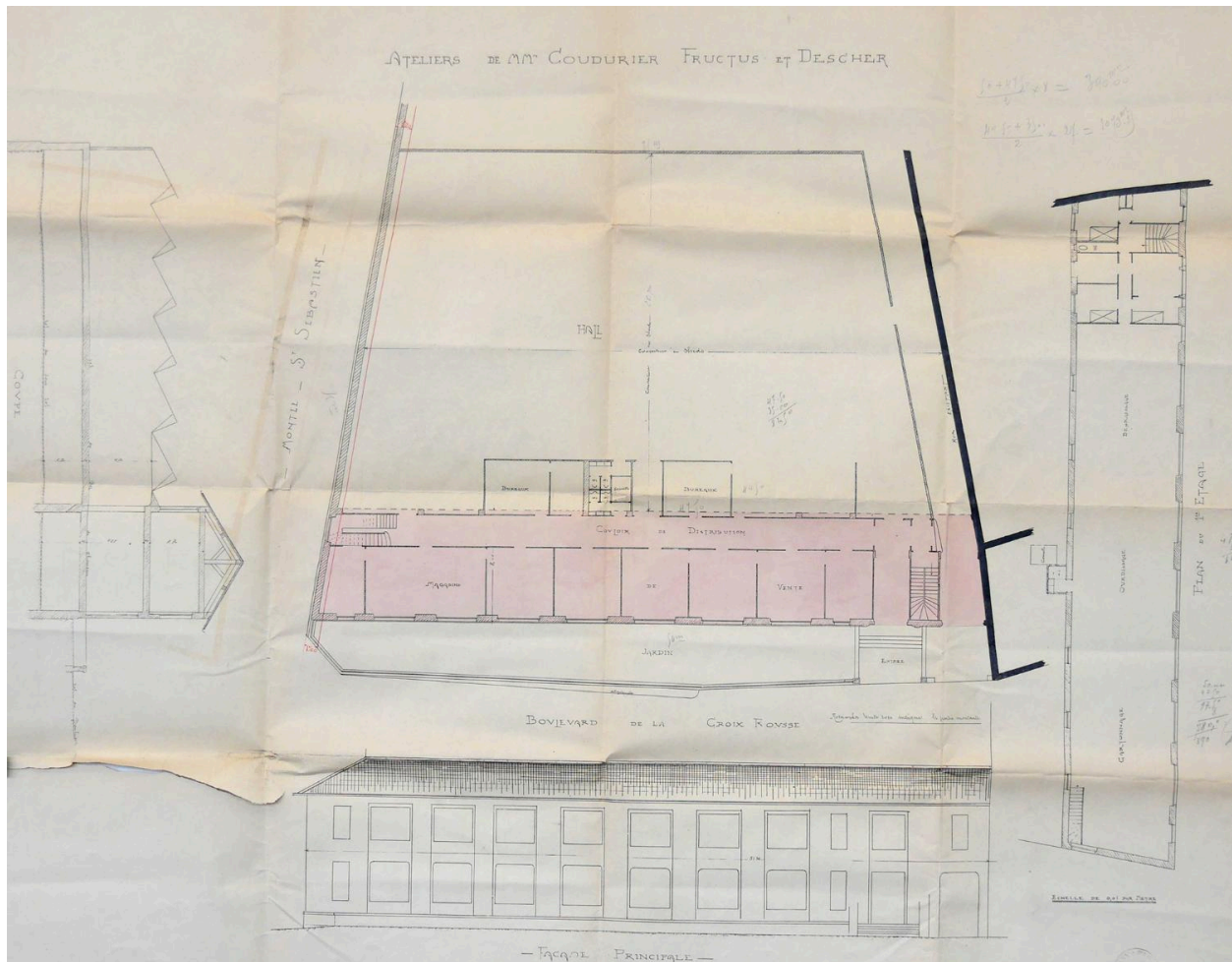
Oeuvre(s) contenue(s) :

Oeuvre(s) en rapport :

Secteur d'étude du 4ème arrondissement de Lyon. Études urbaines du 4e arrondissement : les immeubles-ateliers vecteur du développement urbain du Plateau de la Croix-Rousse. (IA69001355) Auvergne-Rhône-Alpes, Rhône, Lyon 4e Arrondissement, Croix-Rousse, rue Dumenge, rue Pailleron, rue Belfort, rue du Mail

Auteur(s) du dossier : Nadine Halitim-Dubois

Copyright(s) : © Région Rhône-Alpes, Inventaire général du patrimoine culturel ; © Ville de Lyon

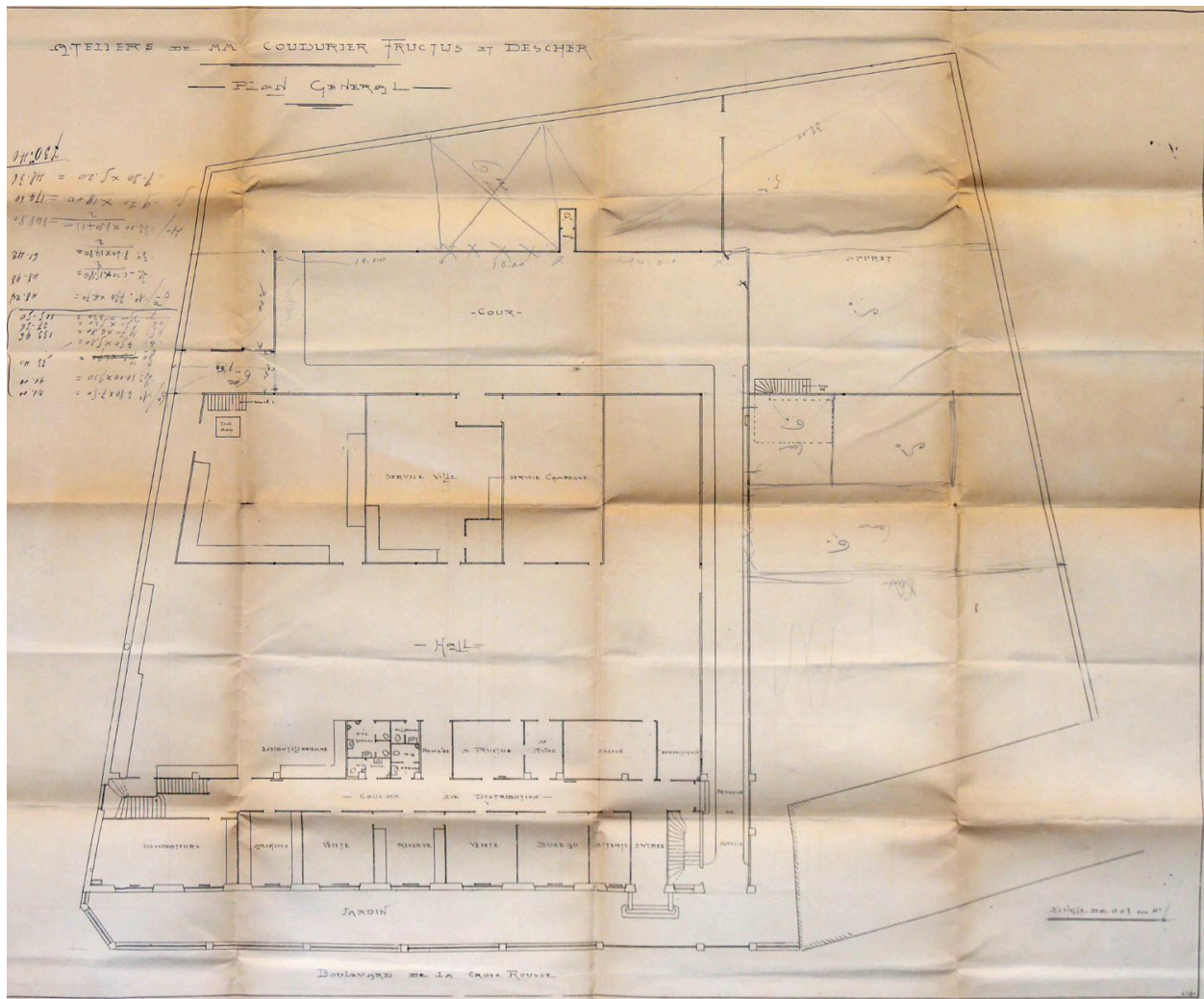


Plans 1910, soieries Coudurier, Fructus (ACL 314W373)

IVR84_20266900020NUCA

Auteur de l'illustration : Nadine Halitim-Dubois

© Région Auvergne-Rhône-Alpes, Inventaire général du patrimoine culturel
communication libre, reproduction soumise à autorisation

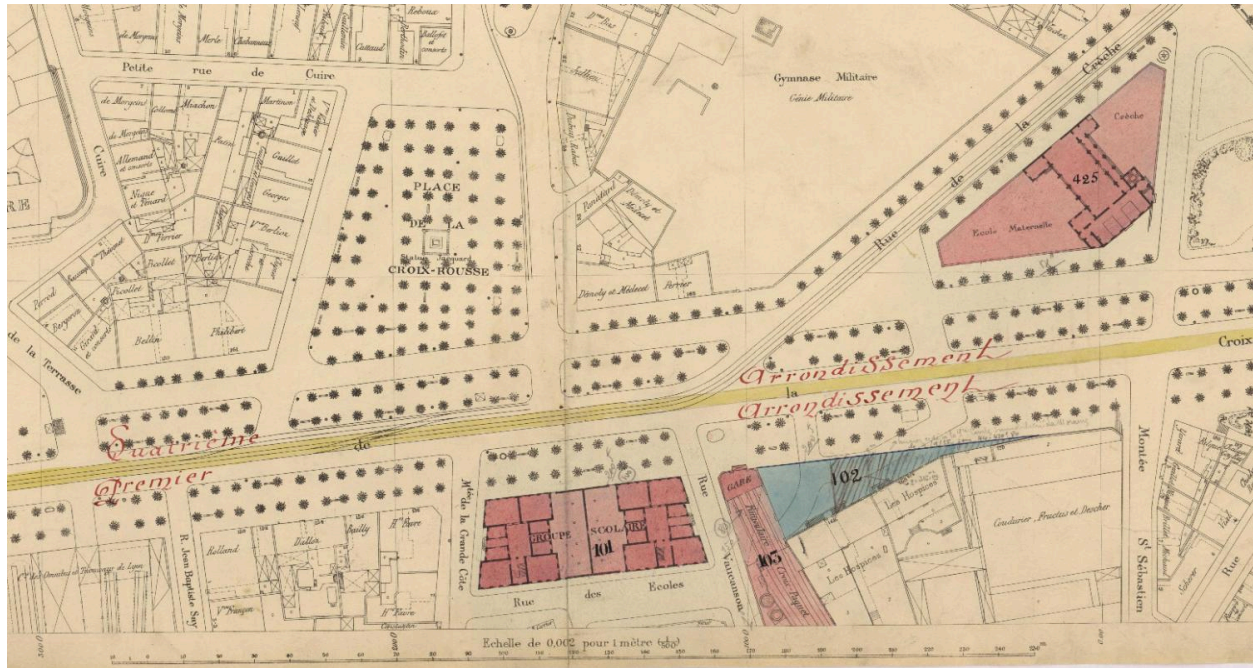


Plans des ateliers 1910, soieries Coudurier, Fructus (ACL 314W373)

IVR84_20266900022NUCA

Auteur de l'illustration : Nadine Halitim-Dubois

© Région Auvergne-Rhône-Alpes, Inventaire général du patrimoine culturel
communication libre, reproduction soumise à autorisation



Plan parcellaire de la ville de Lyon 1912 (ACL 4S/87)

IVR84_20266900307NUCA

Auteur de l'illustration : Nadine Halitim-Dubois

© Archives municipales de Lyon

communication libre, reproduction soumise à autorisation



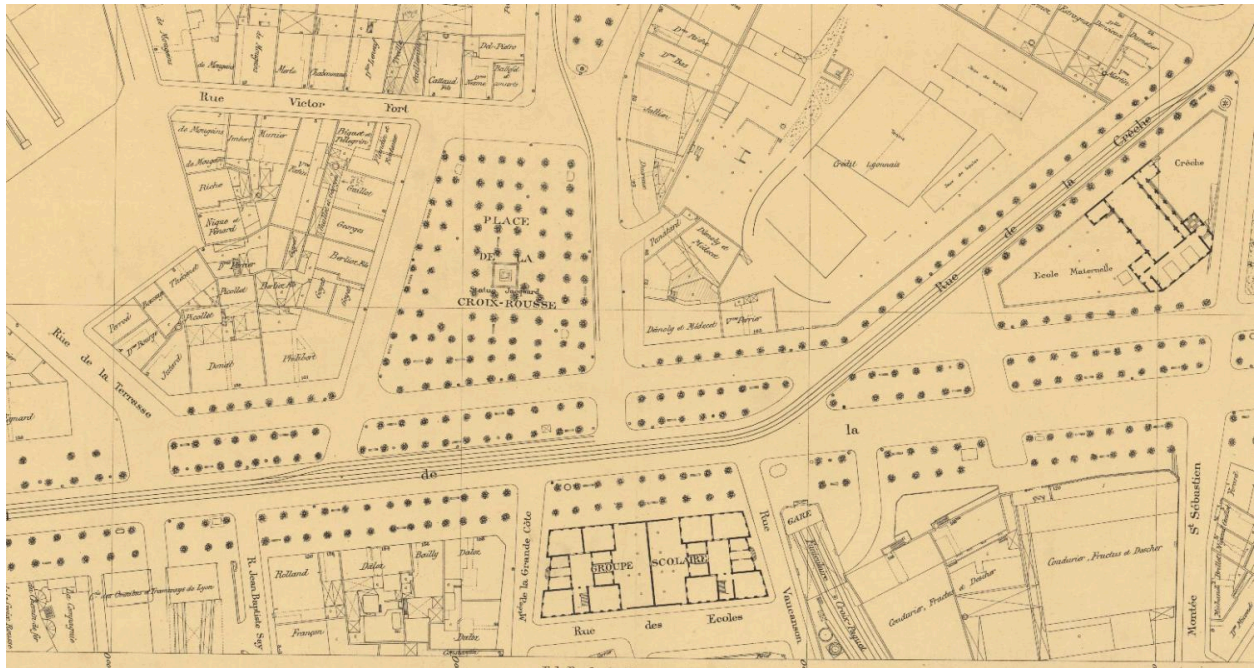
Plan parcellaire de la ville de Lyon 1914 (ACL 4S/103)

IVR84_20266900308NUCA

Auteur de l'illustration : Nadine Halitim-Dubois

© Archives municipales de Lyon

communication libre, reproduction soumise à autorisation



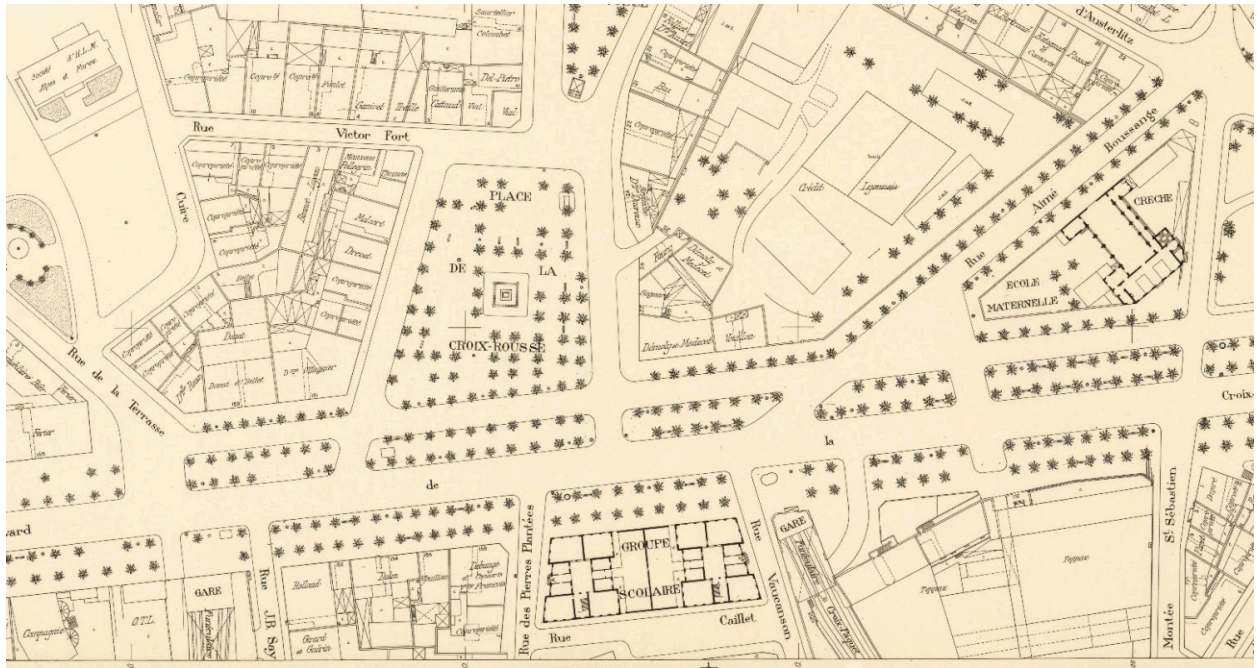
Plan parcellaire de la ville de Lyon 1930 extension usine Coudurier-Fructus (ACL 4S/103)

IVR84_20266900309NUCA

Auteur de l'illustration : Nadine Halitim-Dubois

© Archives municipales de Lyon

communication libre, reproduction soumise à autorisation



Plan parcellaire de la ville de Lyon 1964, usine Teppaz (ACL 4S/87)

IVR84_20266900311NUCA

Auteur de l'illustration : Nadine Halitim-Dubois

© Archives municipales de Lyon

communication libre, reproduction soumise à autorisation

