



Rhône-Alpes, Rhône  
Lyon 4e  
Croix-Rousse  
40 grande rue de la Croix-Rousse

## Immeuble

### Références du dossier

Numéro de dossier : IA69001429  
Date de l'enquête initiale : 2014  
Date(s) de rédaction : 2014  
Cadre de l'étude : enquête thématique régionale Patrimoine industriel  
Degré d'étude : monographié

### Désignation

Dénomination : immeuble  
Parties constituantes non étudiées : cour

### Compléments de localisation

Milieu d'implantation : en ville  
Références cadastrales : 2012, AS, 116. Section et numéro du cadastre ancien : Section C de Saint-Clair n° 166

### Historique

L'immeuble à logements fait partie d'une seconde phase de construction de la Grande rue de la Croix-Rousse, sur la partie sud, qui se déroule durant le troisième quart du XVII<sup>e</sup> siècle. La parcelle faisait partie d'un vaste domaine qui appartenait dès 1485 à Claude Paquelet. Ce domaine s'étendait entre la rue d'Ivry, la Grande rue de la Croix-Rousse, la rue Janin et la rue des Gloriettes. Autour de 1550, il est morcelé une première fois par Marie Peyrat, belle-fille de Claude Paquelet. Celle-ci décide de vendre les terrains nord longeant la Grande rue de la Croix-Rousse. Il s'agit de la première phase de lotissement de la Grande rue de la Croix-Rousse qui se déroule au cours du troisième quart du XVI<sup>e</sup> siècle. Concernant la partie sud de la Grande rue de la Croix-Rousse, il faut attendre le troisième quart du XVII<sup>e</sup> siècle pour qu'Yzabeau Marlhet, descendante de la famille Paquelet, décide de vendre les terrains sur la partie sud de la Grande rue. Il s'agit de la deuxième phase de lotissement de la Grande rue de la Croix-Rousse qui s'effectue à partir de 1663. *L'Historique des propriétés et maisons de la Croix-Rousse de 1350 à 1790*, de Joseph Pointet mentionne qu'en 1668 Yzabeau Marlhet et son mari Claude Desverneys vendent un terrain à Pierre Vondière, dit Farget, habitant du Vernay. Il est également indiqué que Monsieur Vondière souhaite faire construire des bâtiments sur ce terrain qui correspond aux actuels n° 38 et 40 Grande rue de la Croix-Rousse. En 1675 une nouvelle reconnaissance de propriété indique que Monsieur Vondière, demeurant désormais à la Croix-Rousse, est propriétaire d'une maison consistant en deux corps de logis. A partir de 1791, les n° 38 et 40 ont chacun un propriétaire différent. Les matrices cadastrales, allant de 1828 à 1974, ne mentionnent aucune démolition ni transformation pour ce corps de bâtiment. L'immeuble accueille aujourd'hui un magasin de parfums et de cosmétiques au rez-de-chaussée et les étages sont occupés par des logements.

Période(s) principale(s) : 3<sup>e</sup> quart 17<sup>e</sup> siècle  
Dates :

### Description

L'immeuble présente deux étages et deux travées. Le rez-de-chaussée est de plain-pied et est composé d'une large travée rectangulaire remaniée par la devanture vitrée du magasin. La devanture est surmontée d'un store banne qui sépare le rez-de-chaussée des étages.

Les baies sont rectangulaires et jumelées, sans traitement particulier. Les baies du deuxième étage ont un appui saillant. Le linteau en bois des baies du premier étage est apparent. Les fenêtres sont homogènes. Les solives de rives sont apparentes.

La porte se situe sur la façade de l'immeuble mitoyen n° 38 Grande rue de la Croix-Rousse. Il s'agit d'une porte cochère en bois à deux battants. L'allée et l'escalier sont communs avec le n° 38 Grande rue de la Croix-Rousse. L'allée est large et présente un plafond à solives apparentes, un sol en pierre partiellement recouvert par du ciment et des murs enduits. L'escalier est hors-œuvre et perpendiculaire à la rue. Il est tournant à droite et a une main courante en ferronnerie. La première volée d'escalier, desservant le premier étage, est en pierre renforcée par du ciment et par des barres en métal au niveau des nez-de-marches. La seconde volée d'escalier, desservant le deuxième étage, est en bois. Chaque palier forme une terrasse et dessert trois appartements dont deux correspondant au n° 40 Grande rue de la Croix-Rousse. Les paliers sont en bois et sont carrelés. L'escalier dessert également, à chaque niveau, une coursive distribuant le second corps de bâtiment de l'immeuble. La coursive du premier étage dessert deux logements et celle du deuxième étage un logement. Le deuxième corps de logis sur cour s'élève sur deux étages et comporte huit travées. Les baies du rez-de-chaussée et du premier étage ont un encadrement en pierre apparente. Elles sont surmontées par des arcs segmentaires supportant les coursives. Les baies des étages ont des appuis saillants. Les fenêtres sont homogènes et des volets en bois sont présents au deuxième étage. Les solives de rives sont apparentes. La cour est commune avec le n° 38 Grande rue de la Croix-Rousse.

### Éléments descriptifs

Matériau(x) du gros-oeuvre, mise en oeuvre et revêtement : pisé, pan de bois, enduit (?)

Matériau(x) de couverture : tuile mécanique

Étage(s) ou vaisseau(x) : 2 étages carrés

Couvrements :

Type(s) de couverture : toit à longs pans

Escaliers : escalier hors-oeuvre : escalier tournant ;

### Typologies et état de conservation

État de conservation : bon état

### Statut, intérêt et protection

Protections : édifice non protégé

Statut de la propriété : propriété privée

### Références documentaires

#### Documents d'archive

- **Arch. Dép. Rhône, 3 P 138/168, 20 octobre 1828.**  
3 P 138/168 : Etats de sections des propriétés non bâties et bâties : Section C dite de Saint-Clair, 20 octobre 1828.  
AD Rhône
- **Arch. Mun. Lyon, 3 WP 027 1 à 3 WP 061, 1825-1900**  
3 WP 027 1 à 3 WP 061 : Registres de recensements de la population de la commune de la Croix-Rousse, 1825-1900.  
AC Lyon
- **Arch. Mun. Lyon, 1 C 316 1 et 2, 1926**  
1 C 316 1 et 2 : POINTET Joseph, *Historique des propriétés et maisons de la Croix-Rousse de 1350 à 1790*, 1926.  
AC Lyon

## Illustrations



Vue d'ensemble nord ouest  
Phot. Nadine Halitim-Dubois  
IVR82\_20146900311NUCA



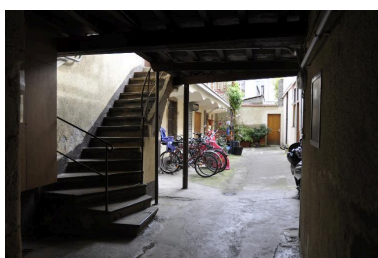
Vue d'ensemble nord ouest  
de l'immeuble de deux étages  
Phot. Nadine Halitim-Dubois  
IVR82\_20146900312NUCA



Vue est depuis la cour  
Phot. Nadine Halitim-Dubois  
IVR82\_20146900316NUCA



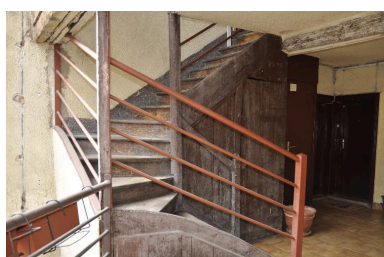
Vue de l'allée  
Phot. Nadine Halitim-Dubois  
IVR82\_20146900314NUCA



Vue de l'escalier  
Phot. Nadine Halitim-Dubois  
IVR82\_20146900315NUCA



Vue du départ de l'escalier  
Phot. Nadine Halitim-Dubois  
IVR82\_20146900317NUCA



Vue de l'escalier depuis  
le palier du premier étage  
Phot. Nadine Halitim-Dubois  
IVR82\_20146900319NUCA



Vue de la cour depuis le  
palier du premier étage  
Phot. Nadine Halitim-Dubois  
IVR82\_20146900320NUCA

## Dossiers liés

**Oeuvre(s) contenue(s) :**

**Oeuvre(s) en rapport :**

Secteur d'étude du 4ème arrondissement de Lyon. Études urbaines du 4e arrondissement : les immeubles-ateliers vecteur du développement urbain du Plateau de la Croix-Rousse. (IA69001355) Rhône-Alpes, Rhône, Lyon 4e, Croix-Rousse, rue Dumenge, rue Pailleron, rue Belfort, rue du Mail

Immeuble (IA69001428) Rhône-Alpes, Rhône, Lyon 4e, Croix-Rousse, 38 grande rue de la Croix-Rousse

Auteur(s) du dossier : Sandrine Madjar, Nadine Halitim-Dubois

Copyright(s) : © Région Rhône-Alpes, Inventaire général du patrimoine culturel ; © Ville de Lyon



Vue d'ensemble nord ouest

IVR82\_20146900311NUCA

Auteur de l'illustration : Nadine Halitim-Dubois

© Région Rhône-Alpes, Inventaire général du patrimoine culturel  
reproduction soumise à autorisation du titulaire des droits d'exploitation





Vue d'ensemble nord ouest de l'immeuble de deux étages

IVR82\_20146900312NUCA

Auteur de l'illustration : Nadine Halitim-Dubois

© Région Rhône-Alpes, Inventaire général du patrimoine culturel  
reproduction soumise à autorisation du titulaire des droits d'exploitation



Vue est depuis la cour

IVR82\_20146900316NUCA

Auteur de l'illustration : Nadine Halitim-Dubois

© Région Rhône-Alpes, Inventaire général du patrimoine culturel  
reproduction soumise à autorisation du titulaire des droits d'exploitation



Vue de l'allée

IVR82\_20146900314NUCA

Auteur de l'illustration : Nadine Halitim-Dubois

© Région Rhône-Alpes, Inventaire général du patrimoine culturel  
reproduction soumise à autorisation du titulaire des droits d'exploitation





Vue de l'escalier

IVR82\_20146900315NUCA

Auteur de l'illustration : Nadine Halitim-Dubois

© Région Rhône-Alpes, Inventaire général du patrimoine culturel  
reproduction soumise à autorisation du titulaire des droits d'exploitation



Vue du départ de l'escalier

IVR82\_20146900317NUCA

Auteur de l'illustration : Nadine Halitim-Dubois

© Région Rhône-Alpes, Inventaire général du patrimoine culturel  
reproduction soumise à autorisation du titulaire des droits d'exploitation



Vue de l'escalier depuis le palier du premier étage

IVR82\_20146900319NUCA

Auteur de l'illustration : Nadine Halitim-Dubois

© Région Rhône-Alpes, Inventaire général du patrimoine culturel  
reproduction soumise à autorisation du titulaire des droits d'exploitation





Vue de la cour depuis le palier du premier étage

IVR82\_20146900320NUCA

Auteur de l'illustration : Nadine Halitim-Dubois

© Région Rhône-Alpes, Inventaire général du patrimoine culturel  
reproduction soumise à autorisation du titulaire des droits d'exploitation