



Lyon 4e
Croix-Rousse
22 rue Dumenge

immeuble-atelier de la rue Dumenge

Références du dossier

Numéro de dossier : IA69001499
Date de l'enquête initiale : 2015
Date(s) de rédaction : 2015
Cadre de l'étude : enquête thématique régionale Patrimoine industriel
Degré d'étude : monographié

Désignation

Dénomination : immeuble à logements, atelier
Destinations successives : immeuble à logements
Parties constituantes non étudiées : cour

Compléments de localisation

Milieu d'implantation : en ville
Références cadastrales : 1999, AW, 170, 171. Cadastre napoléonien 1827-1828

Historique

Les transcriptions hypothécaires (4 Q 5 / 3882 et 4 Q 5 / 3909) permettent de dater la construction en 1841. En effet, Guillaume Saby, plâtrier, achète le terrain à M. Fayolle le 1er décembre 1840 et fait construire l'immeuble. Antoine Benoit Louis Ollagnier, vend à Joseph Guilloud l'immeuble voisin portant le n°24 rue Dumenge, le 21 avril 1842. A cette date, le n°22 est déjà construit. Le 17 janvier 1844 Guillaume Saby, vend à Jeanne Peillon une pièce au rez-de-chaussée de l'immeuble. Cette pièce forme un magasin d'une seule ouverture sur la rue. Période(s) principale(s) : 2e quart 19e siècle
Dates : 1841 (daté par source)

Description

L'immeuble mitoyen a été réalisé comme un ensemble avec le n°20. Ensemble ils développent une façade de 7 travées avec une travée axiale qui correspond à la cage d'escalier, les baies y sont donc à mi-niveaux. L'immeuble se compose de 4 niveaux sur la partie de gauche dont 2 étages carrés et un étage de comble. Une lucarne retroussée a été ajoutée sur le toit. On compte seulement 3 niveaux sur la partie droite dont 2 étages carrés. Les baies des étages carrés sont pour la plupart pourvues de lambrequins et garde-corps en ferronnerie. Les combles sont éclairés par de petites ouvertures carrées. Au dessus des 4 travées de droite se trouve une corniche à modillons. L'immeuble est occupé par des logements et la façade est couverte d'un enduit jaune. L'entrée est axiale et se fait par une porte piétonne en bois. Elle est commune aux immeubles n°20 et 22, ainsi que l'escalier. Le sol de l'allée est en carrelage et les murs sont enduits. L'escalier est en pierre, dans-œuvre et rampe-sur-rampe à deux volées droites. Il est perpendiculaire à la façade, possède un vide central sécurisé par un garde-corps en ferronnerie et dessert 2 appartements par niveau.

Éléments descriptifs

Matériau(x) du gros-oeuvre, mise en oeuvre et revêtement : calcaire, moellon, enduit
Matériau(x) de couverture : tuile mécanique

Étage(s) ou vaisseau(x) : 2 étages carrés

Couvrements :

Type(s) de couverture : toit à longs pans

Escaliers : escalier dans-oeuvre

Typologies et état de conservation

État de conservation : bon état

Statut, intérêt et protection

Protections : édifice non protégé

Statut de la propriété : propriété privée

Références documentaires

Documents d'archive

- **AD Rhône, 3 P 138/168, 1828, cadastre**
AD Rhône, 3 P 138/168. États de sections des propriétés bâties et non bâties : section A dite de Serin, section B dite de la Croix-Rousse, section C dite de Saint Clair, 20 octobre 1828. L'aire d'étude appartient à la section C dite de Saint-Clair. Le document présente l'état du secteur et des quartiers en 1828. Les parcelles sont numérotées sur le plan et, le registre donne les noms des propriétaires des parcelles et la nature de celles-ci : terre, jardin, passage, hangar ou maison.
AD Rhône : 3 P 138/168
- **Arch. Dép. Rhône, 3P 138/177 ; 181 ; 194, 1882-1974, mutations de propriétés**
Matrices des propriétés bâties et non bâties par ordre alphabétique des rues 3P 138/177 : "1882-1910 : cases 1-1000 rue des actionnaires à rue Gigodot" ; **3P 138/181** : "1910-1944 : cases 1-1028 rue des Actionnaires à rue Dumont" ; **3P 138/194** : "1943-1974 : rue Dumenge (n°1-26) à rue Hénon (n°2-31)" ;
Mutations de propriétés de 1882 à 1974. Les matrices des propriétés bâties présentent les changements de propriétaires entre 1882 et 1974 par ordre alphabétique des rues.
AD Rhône : 3P 138/177 ; 181 ; 194
- **Arch. Dép. Rhône, 4 Q 5 / 3882, Transcriptions hypothécaires 1842**
Arch. Dép. Rhône, 4 Q 5 / 3882, Transcriptions hypothécaires 21 avril 1842, Volume 377, Article 44, Vente de Antoine Benoit Louis Ollagnier à Joseph Guilloud
AD Rhône : 4 Q 5 / 3882
- **Arch. Dép. Rhône, 4 Q 5 / 3909, Transcriptions hypothécaires 1844**
Arch. Dép. Rhône, 4 Q 5 / 3909, Transcriptions hypothécaires 17 janvier 1844, Volume 404, Article 47, Vente de Guillaume Saby à Jeanne Peillon
AD Rhône : 4 Q 5 / 3909

Illustrations



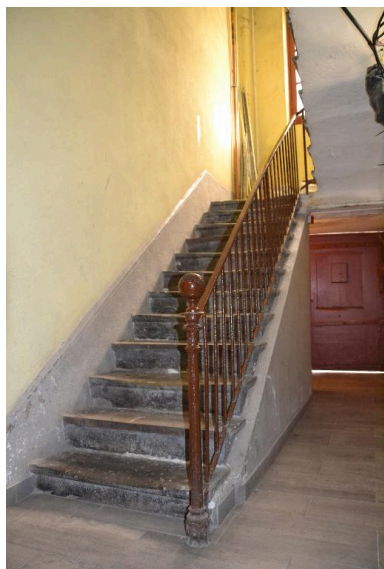
Vue d'ensemble
Phot. Noémie Caillat
IVR82_20156900511NUCA



Vue d'ensemble n°20 et 22
Phot. Noémie Caillat
IVR82_20156900512NUCA



Entrée
Phot. Noémie Caillat
IVR82_20156900513NUCA



Départ escalier
Phot. Noémie Caillat
IVR82_20156900514NUCA

Dossiers liés

Oeuvre(s) contenue(s) :

Oeuvre(s) en rapport :

Secteur d'étude du 4ème arrondissement de Lyon. Études urbaines du 4e arrondissement : les immeubles-ateliers vecteur du développement urbain du Plateau de la Croix-Rousse. (IA69001355) Rhône-Alpes, Rhône, Lyon 4e, Croix-Rousse, rue Dumenge, rue Pailleron, rue Belfort, rue du Mail

Auteur(s) du dossier : Nadine Halitim-Dubois, Noémie Caillat

Copyright(s) : © Région Rhône-Alpes, Inventaire général du patrimoine culturel ; © Ville de Lyon



Vue d'ensemble

IVR82_20156900511NUCA

Auteur de l'illustration : Noémie Caillat

© Région Rhône-Alpes, Inventaire général du patrimoine culturel ; © Ville de Lyon
reproduction soumise à autorisation du titulaire des droits d'exploitation

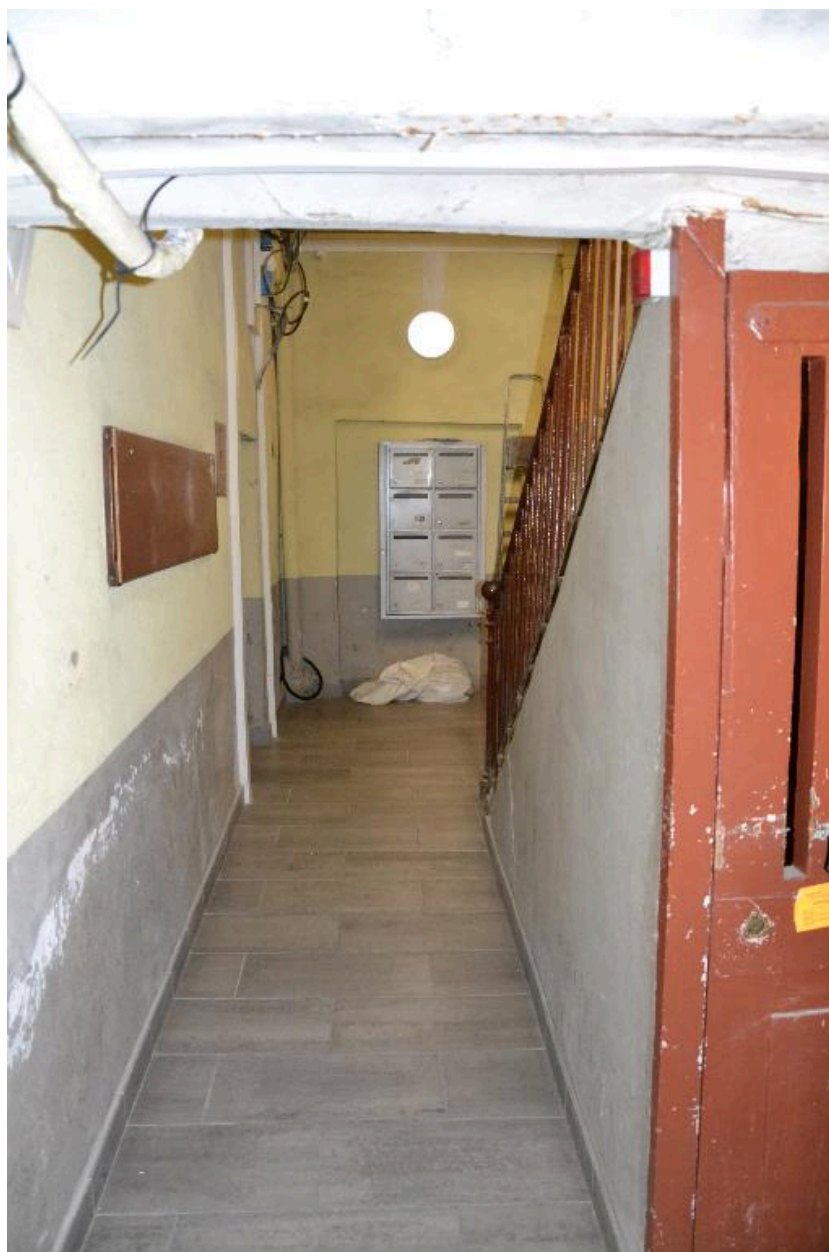


Vue d'ensemble n°20 et 22

IVR82_20156900512NUCA

Auteur de l'illustration : Noémie Caillat

© Région Rhône-Alpes, Inventaire général du patrimoine culturel ; © Ville de Lyon
reproduction soumise à autorisation du titulaire des droits d'exploitation



Entrée

IVR82_20156900513NUCA

Auteur de l'illustration : Noémie Caillat

© Région Rhône-Alpes, Inventaire général du patrimoine culturel ; © Ville de Lyon
reproduction soumise à autorisation du titulaire des droits d'exploitation



Départ escalier

IVR82_20156900514NUCA

Auteur de l'illustration : Noémie Caillat

© Région Rhône-Alpes, Inventaire général du patrimoine culturel ; © Ville de Lyon
reproduction soumise à autorisation du titulaire des droits d'exploitation