



Rhône-Alpes, Rhône  
Lyon 7e  
Gerland  
36 rue Clément-Marot

## **Usine de fabrication de matériaux de construction Hivernaud terrassement actuellement entreprise Lapierre carrosserie ferrailleur**

### **Références du dossier**

Numéro de dossier : IA69001221  
Date de l'enquête initiale : 2008  
Date(s) de rédaction : 2008  
Cadre de l'étude : enquête thématique régionale Patrimoine industriel  
Degré d'étude : monographié

### **Désignation**

Dénomination : usine de fabrication de matériaux de construction  
Parties constituantes non étudiées : atelier de fabrication

### **Compléments de localisation**

Milieu d'implantation : en ville  
Références cadastrales : 1999, BS, 22

### **Historique**

A partir de 1937, est attesté par les annuaires commerciaux la société Hivernaud entrepreneur de terrassement. Dans les années 40, la raison sociale devient Société Lyonnaise d'Embranchements Industriels. Dans les années 60, la société Hivernaud terrassement prend la raison sociale de STTP SA, Société Lyonnaise de terrassement, de puits et travaux publics, Terrassement. Ceci perdure jusqu'à la fin des années 70. Actuellement le site est occupé par les Etablissements Lapierre spécialisé en carrosserie et ferrailleur. Le site est localisé en coeur d'îlot, peu visible de la rue Clément Marot, son accès se fait par un passage étroit.

Période(s) principale(s) : 1ère moitié 20e siècle, 2e quart 20e siècle  
Dates : 1937 (daté par source)

### **Description**

Le site se compose d'une série de 5 ateliers accolés en mâchefer recouverts de toits à longs pans en tuiles mécaniques pour 4 d'entre eux qui sont également munis de petits aérateurs (surtoiture), et d'un revêtement en ciment amiante pour le cinquième. Cet espace se compose également d'une cour qui autorise un espace de parking important.

### **Éléments descriptifs**

Matériau(x) du gros-oeuvre, mise en oeuvre et revêtement : résidu industriel en gros oeuvre  
Matériau(x) de couverture : tuile mécanique, ciment amiante en couverture  
Étage(s) ou vaisseau(x) : en rez-de-chaussée  
Type(s) de couverture : toit à longs pans

### **Typologies et état de conservation**

État de conservation : état moyen

## Statut, intérêt et protection

Cette parcelle est menacée à cours terme par la mise en place de la ZAC du Bon Lait. Zone URM dite zone péri-centrale en tissu mixte : il s'agit d'une zone située dans la périphérie immédiate de la zone centrale et donc le tissu est peu ordonné et caractérisé par l'hétérogénéité des fonctions, des volumes et des architectures. Le PLU doit permettre la restructuration progressive de ces quartiers péri-centraux dans le respect des traits dominant de cette urbanisation (mixité logements-emplois, moyennes densités, trame viaire urbaine).

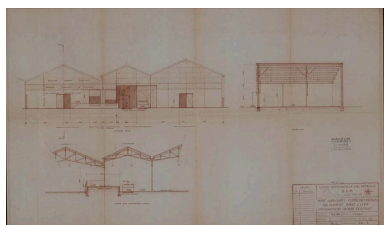
Statut de la propriété : propriété privée

## Références documentaires

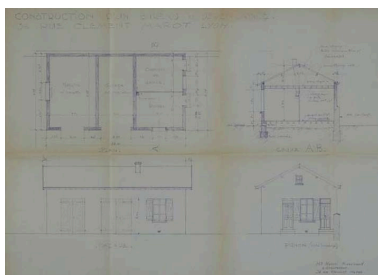
### Bibliographie

- **Indicateur Henry. 1937. AM Lyon (accès libre)**  
**Indicateur Henry. 1937. AM Lyon (accès libre)**  
p. 256, 1757
- **Indicateur Henry. 1948. AM Lyon (accès libre)**  
**Indicateur Henry. 1948. AM Lyon (accès libre)**  
p. 193, 2247
- **Indicateur Fournier. 1956. AM Lyon (accès libre)**  
**Indicateur Fournier. 1956. AM Lyon (accès libre)**  
p. 308
- **Indicateur Fournier. 1960. AM Lyon (accès libre)**  
**Indicateur Fournier. 1960. AM Lyon (accès libre)**  
p. 324, 325, 1747
- **Indicateur Henry. 1967. AM Lyon (accès libre)**  
**Indicateur Henry. 1967. AM Lyon (accès libre)**  
p. 175, 2183, 1966
- **Indicateur Henry. 1970. AM Lyon (accès libre)**  
**Indicateur Henry. 1970. AM Lyon (accès libre)**  
p. 180, 1345, 1148

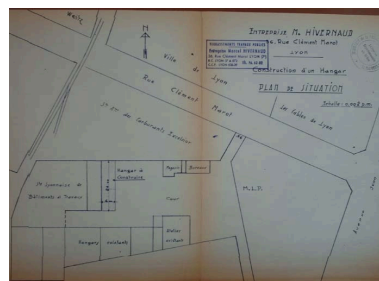
## Illustrations



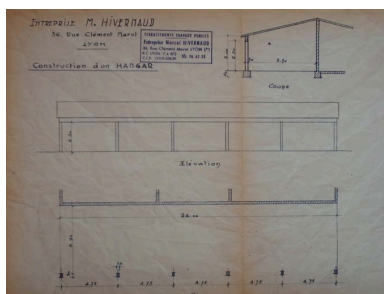
Plan d'aménagement d'un hangar (coupes et façades) 1934  
Phot. Fabrice Philippe  
IVR82\_20076900634NUCA



Plan au sol et façades (1934)  
Phot. Fabrice Philippe  
IVR82\_20076900637NUCA



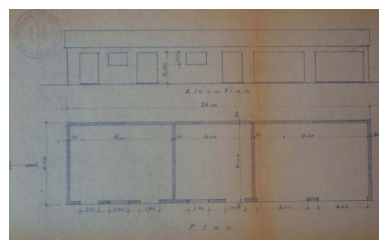
Plan de situation  
Phot. Fabrice Philippe  
IVR82\_20076900701NUCA



Elévation et façade  
Phot. Fabrice Philippe  
IVR82\_20076900702NUCA



Plan de situation  
Phot. Fabrice Philippe  
IVR82\_20076900699NUCA



Plan de la façade  
Phot. Fabrice Philippe  
IVR82\_20076900700NUCA



Vue générale, série de 5 ateliers  
accolés avec toits à longs pans  
Phot. Nadine Halitim-Dubois  
IVR82\_20086900277NUCA



Entrée principale  
emmenant aux ateliers  
Phot. Nadine Halitim-Dubois  
IVR82\_20086900470NUCA



Vue d'ensemble ouest des ateliers  
Phot. Nadine Halitim-Dubois  
IVR82\_20086900484NUCA

## Dossiers liés

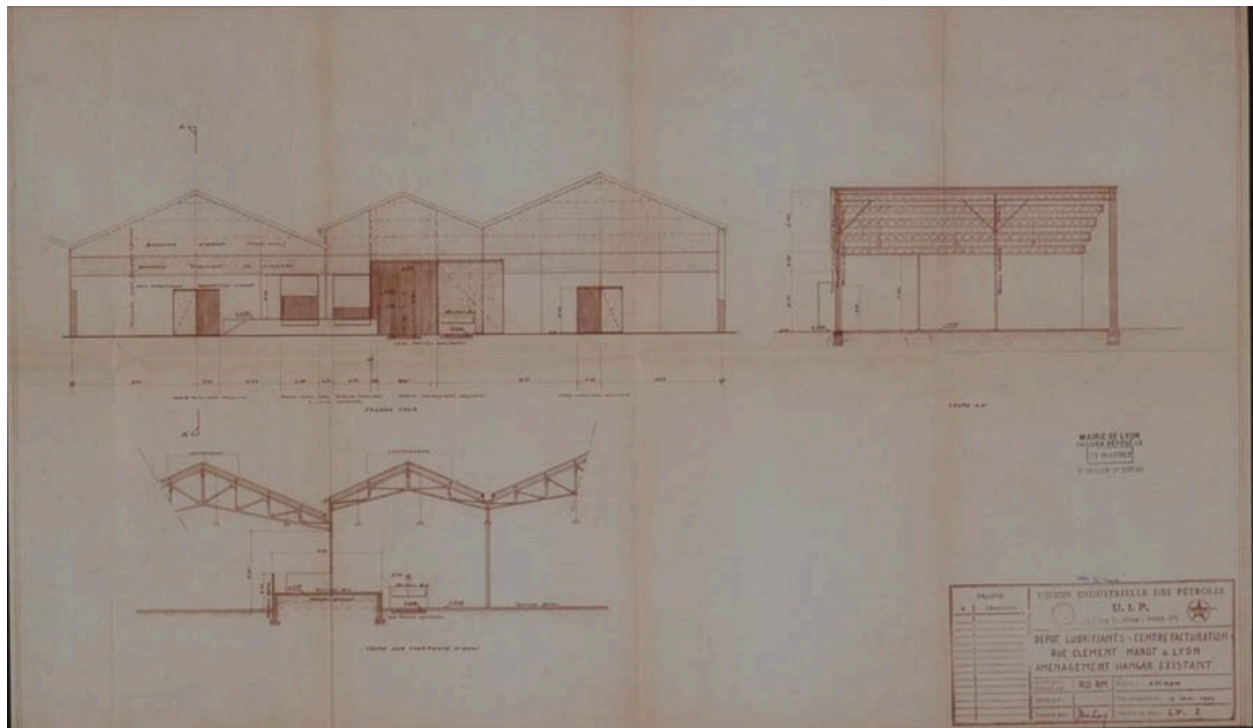
### Dossiers de synthèse :

Présentation et synthèse du patrimoine industriel de la ville de Lyon (IA69001377) Rhône-Alpes, Rhône, Lyon

### Oeuvre(s) contenue(s) :

Auteur(s) du dossier : Nadine Halitim-Dubois

Copyright(s) : © Région Rhône-Alpes, Inventaire général du patrimoine culturel ; © Ville de Lyon

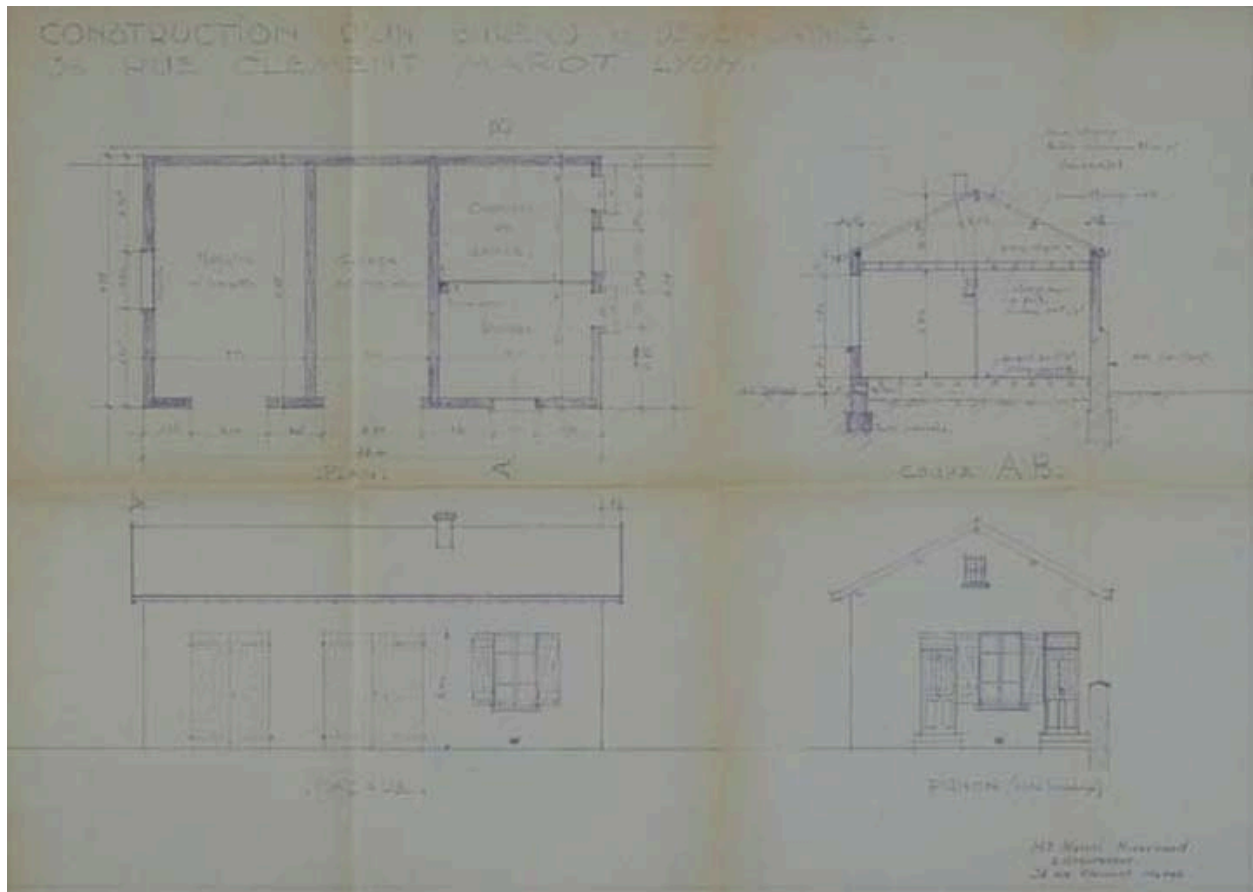


Plan d'aménagement d'un hangar (coupes et façades) 1934

IVR82\_20076900634NUCA

Auteur de l'illustration : Fabrice Philippe

© Région Rhône-Alpes, Inventaire général du patrimoine culturel ; © Ville de Lyon  
reproduction soumise à autorisation du titulaire des droits d'exploitation

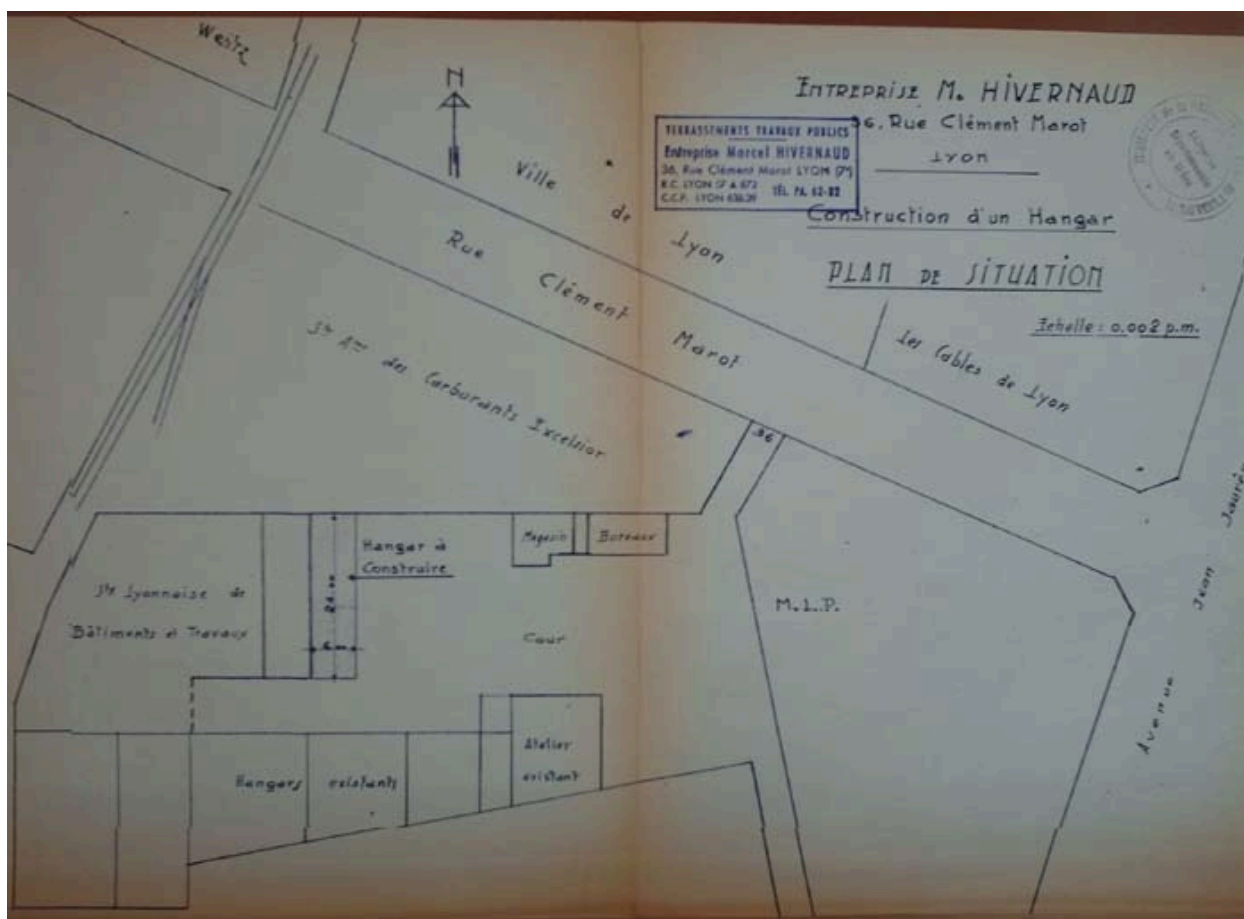


Plan au sol et façades (1934)

IVR82\_20076900637NUCA

Auteur de l'illustration : Fabrice Philippe

© Région Rhône-Alpes, Inventaire général du patrimoine culturel ; © Ville de Lyon  
reproduction soumise à autorisation du titulaire des droits d'exploitation

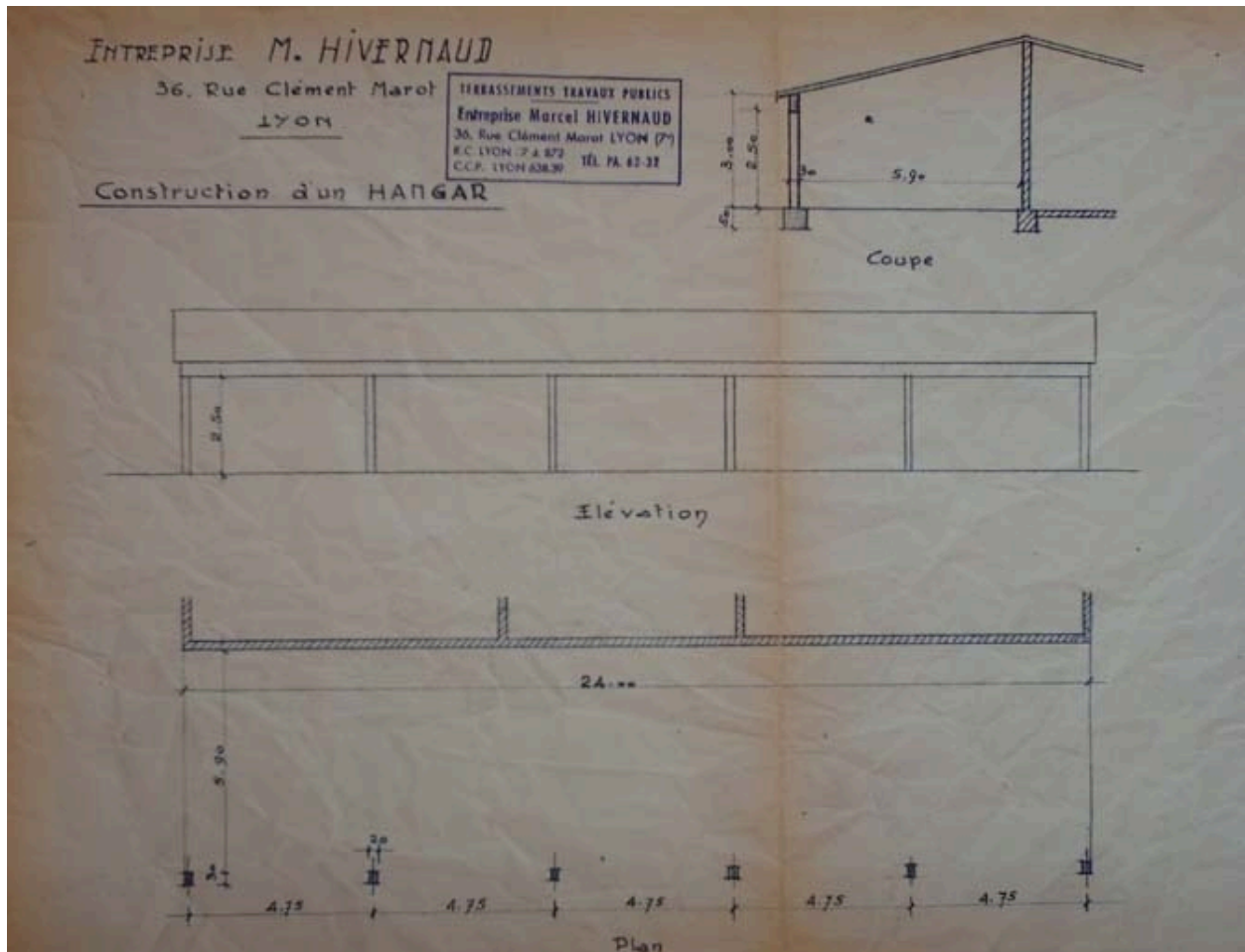


Plan de situation

IVR82\_20076900701NUCA

Auteur de l'illustration : Fabrice Philippe

© Région Rhône-Alpes, Inventaire général du patrimoine culturel ; © Ville de Lyon  
reproduction soumise à autorisation du titulaire des droits d'exploitation

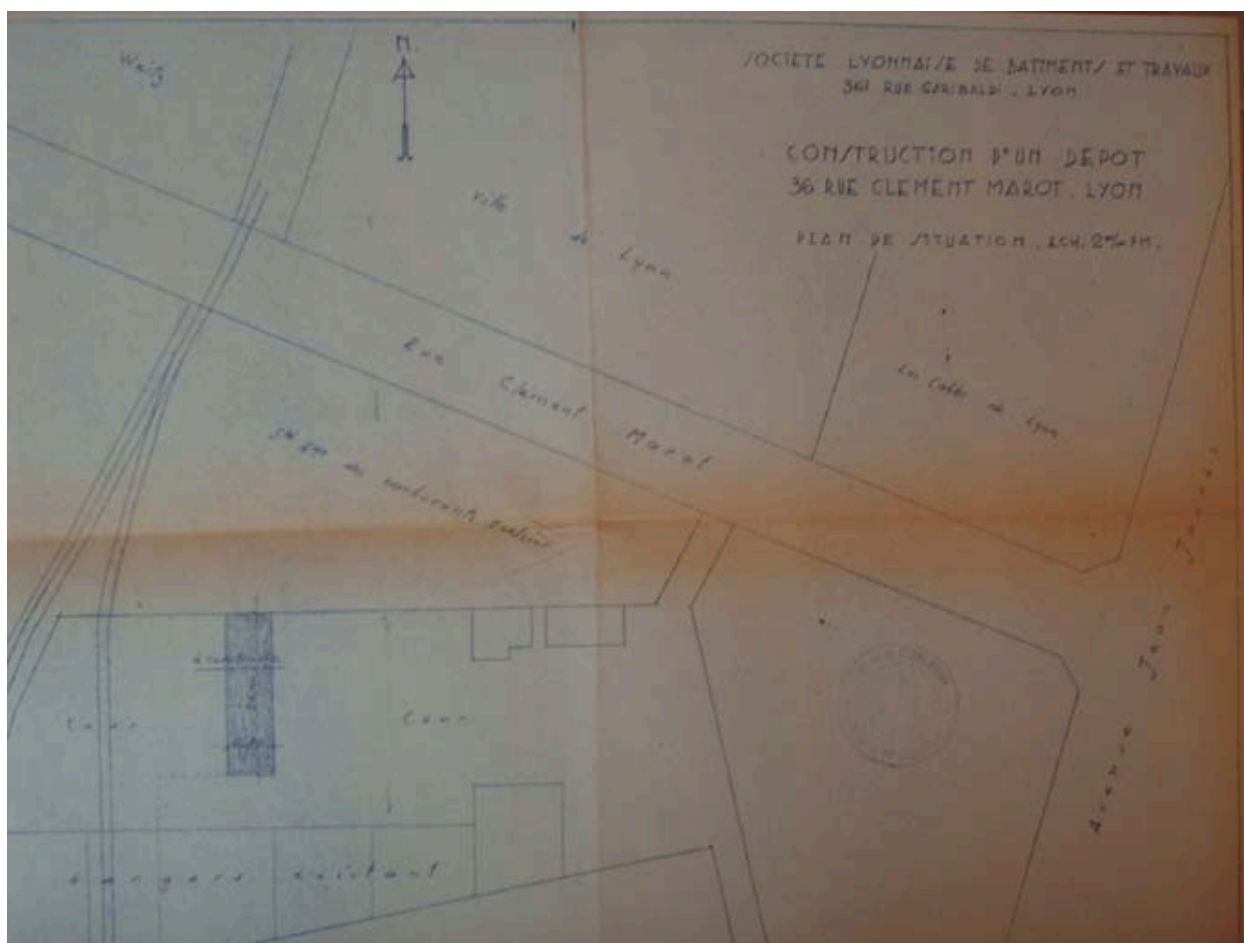


Elévation et façade

IVR82\_20076900702NUCA

Auteur de l'illustration : Fabrice Philippe

© Région Rhône-Alpes, Inventaire général du patrimoine culturel ; © Ville de Lyon  
reproduction soumise à autorisation du titulaire des droits d'exploitation



Plan de situation

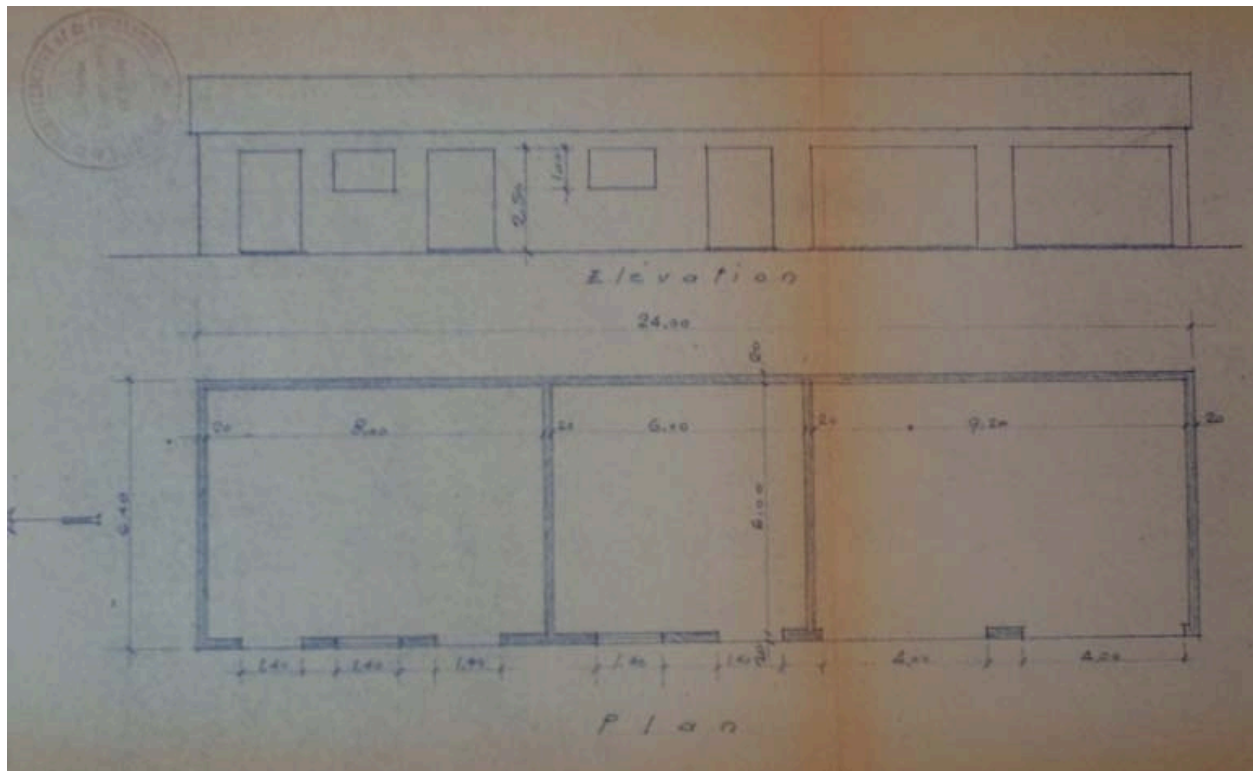
IVR82\_20076900699NUCA

Auteur de l'illustration : Fabrice Philippe

© Région Rhône-Alpes, Inventaire général du patrimoine culturel ; © Ville de Lyon

reproduction soumise à autorisation du titulaire des droits d'exploitation





Plan de la façade

IVR82\_20076900700NUCA

Auteur de l'illustration : Fabrice Philippe

© Région Rhône-Alpes, Inventaire général du patrimoine culturel ; © Ville de Lyon  
reproduction soumise à autorisation du titulaire des droits d'exploitation



Vue générale, série de 5 ateliers accolés avec toits à longs pans

IVR82\_20086900277NUCA

Auteur de l'illustration : Nadine Halitim-Dubois

© Région Rhône-Alpes, Inventaire général du patrimoine culturel ; © Ville de Lyon  
reproduction soumise à autorisation du titulaire des droits d'exploitation



Entrée principale emmenant aux ateliers

IVR82\_20086900470NUCA

Auteur de l'illustration : Nadine Halitim-Dubois

© Région Rhône-Alpes, Inventaire général du patrimoine culturel ; © Ville de Lyon  
reproduction soumise à autorisation du titulaire des droits d'exploitation



Vue d'ensemble ouest des ateliers

IVR82\_20086900484NUCA

Auteur de l'illustration : Nadine Halitim-Dubois

© Région Rhône-Alpes, Inventaire général du patrimoine culturel ; © Ville de Lyon  
reproduction soumise à autorisation du titulaire des droits d'exploitation