



Rhône-Alpes, Savoie
Aix-les-Bains
Quartier de la gare
rue Pierre-Brachet , rue de Liège

Dépendance, puis maison

Références du dossier

Numéro de dossier : IA73001402
Date de l'enquête initiale : 2006
Date(s) de rédaction : 2006
Cadre de l'étude : inventaire topographique Inventaire de la Ville d'Aix-les-Bains
Degré d'étude : repéré

Désignation

Dénomination : dépendance, maison

Compléments de localisation

Milieu d'implantation : en ville
Références cadastrales : 1728, 497 ; 1879, D, 468 ; 1973, CE, 327 ; 1979, CE, 416 ; 2004, CE, 589

Historique

En 1882, Victor Barbier fit construire des dépendances à l'arrière de l'immeuble qu'il venait d'édifier sur la nouvelle avenue. Les travaux furent exécutés par l'entreprise Paul Bonna sur les plans d'Antoine Gouy. La façade était peinte d'une peinture à fresque, réalisée par l'entreprise Léon Grosse, qui imitait un appareillage de briques rouges avec chaînes d'angle en pierre blanche.

Période(s) principale(s) : 4e quart 19e siècle

Dates : 1882 (daté par source)

Auteur(s) de l'oeuvre : Antoine Gouy (architecte, attribution par source), Paul Bonna (entrepreneur, attribution par source)

Description

La maison, implantée à un angle de rue, comporte deux corps de bâtiment disposée selon un plan en L autour d'une cour fermée par un muret surmontée d'une grille. Le corps principal compte un étage. Sa façade principale présente trois travées d'ouvertures avec porte centrale.

Eléments descriptifs

Matériau(x) du gros-oeuvre, mise en oeuvre et revêtement : pierre ; enduit ; moellon

Matériau(x) de couverture : tuile mécanique

Étage(s) ou vaisseau(x) : rez-de-chaussée, 1 étage carré, étage de comble

Élévations extérieures : élévation à travées

Type(s) de couverture : toit à longs pans

Escaliers :

Statut, intérêt et protection

Statut de la propriété : propriété privée

Références documentaires

Documents d'archive

- **AC Aix-les-Bains : 1 O 176, n° 9. Autorisations de voirie. Autorisation accordée à l'entreprise AC Aix-les-Bains : 1 O 176, n° 9. Autorisations de voirie. Autorisation accordée à l'entreprise Bonna pour une dépendance dans la propriété de Barbier Victor, 17 janvier 1882**
- **A Privées Renaudin. Paul Bonna. Entrepreneur. Mémoire des travaux exécutés pour la construction de A Privées Renaudin. Paul Bonna. Entrepreneur. Mémoire des travaux exécutés pour la construction de dépendances pour le compte de M. Barbier, 1882**
- **A Privées Renaudin. Plâtrerie et peinture Grosse fils et neveu. Mémoire des travaux exécutés pour A Privées Renaudin. Plâtrerie et peinture Grosse fils et neveu. Mémoire des travaux exécutés pour la construction de dépendances pour le compte de M. Barbier, 1882**

Documents figurés

- **Dépendance de Mr Barbier. Façade sur la rue du Nivolet et la ruelle / Antoine Gouy. Ech. inconnue. Dépendance de Mr Barbier. Façade sur la rue du Nivolet et la ruelle / Antoine Gouy. Ech. inconnue. Aix-les-Bains, 1882. 1 plan sur calque ; 31 x 30 cm. (AC Aix-les-Bains : 1 O 176, n° 9)**

Annexe 1

ANNEXE 1 Liste des propriétaires

ANNEXE 1

Liste des propriétaires

1882 : Barbier Victor, directeur des douanes en retraite

1901 : Mme Vve Barbier Pierre-Victor, née Lamsey

1914 : Duvernay Louis, feu Alexis

1933 : Graber-Duvernay Marie-Thérèse

1980 : Graber-Duvernay Bernard

Données complémentaires

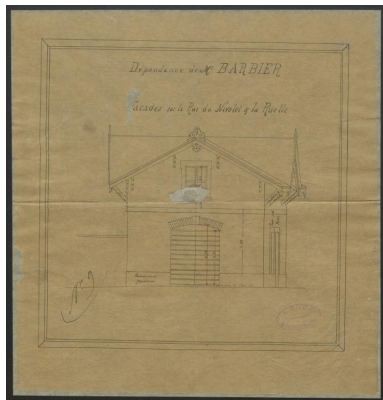
F-EBE-Collectifs-Aix-les-Bains

Formulaire de données complémentaires architecture des dossiers collectifs de l'aire d'étude de la ville d'Aix-les-Bains (Immeuble ; Maison ; Hôtel de voyageurs)

Position	sur rue
Mitoyen	non
Alignement	1
Nombre de façades sur rue	2
Nombre de corps de bâtiments	2
Type de clôture	muret surmonté d'une grille
Villégiature	0
Situation de la porte d'entrée	centrée
Passage	non
Nombre d'étages	1

Entresol	0
Nombre de travées	3
Balcon	1
Balcon filant	0
Loggia	0
Balcon-loggia	0
Décrochement de façade	0
Matériaux du gros-oeuvre	calcaire
Matériaux des encadrements	calcaire
Forme du toit	toit à 2 versants
Liaison mur-toit	avant-toit fermé
Cour	cour
Puits de lumière	0
Sas	0
Garage	0
Décor de façade	minimum
Traitement des angles d'îlots	aucun
Nombre d'escaliers	1
Escalier 1: emplacement	dans-oeuvre
Escalier 1: nombre de volées par étage	1
Escalier 1: 1ère volée décalée	0
Escalier 1: tour d'escalier	0
Escalier 2: 1ère volée décalée	0
Escalier 2: tour d'escalier	0
Escalier en pendant	0
Immeuble faisant parti d'un ensemble	0
Cour commune	0
Entrée commune	0
Escalier commun	0
Façades en rapport	0
Traboules	0
Distribution des logements	par palier de l'escalier
Datation principale	4e quart 19e siècle
Phase	sélectionné
Typologie	immeuble à deux corps de bâtiment en L

Illustrations



Elévation, 1882
Repro. Denys Harreau
IVR84_20177300428NUCB



Vue générale
Phot. François Fouger
IVR82_20117300596NUCA



Elévation latérale
Phot. François Fouger
IVR82_20117300599NUCA



Avant-toit
Phot. François Fouger
IVR82_20117300597NUCA



Détail du pignon
Phot. François Fouger
IVR82_20117300598NUCA

Dossiers liés

Dossiers de synthèse :

Généralités (IA73001081) Rhône-Alpes, Savoie, Aix-les-Bains

Maisons (IA73001099) Aix-les-Bains

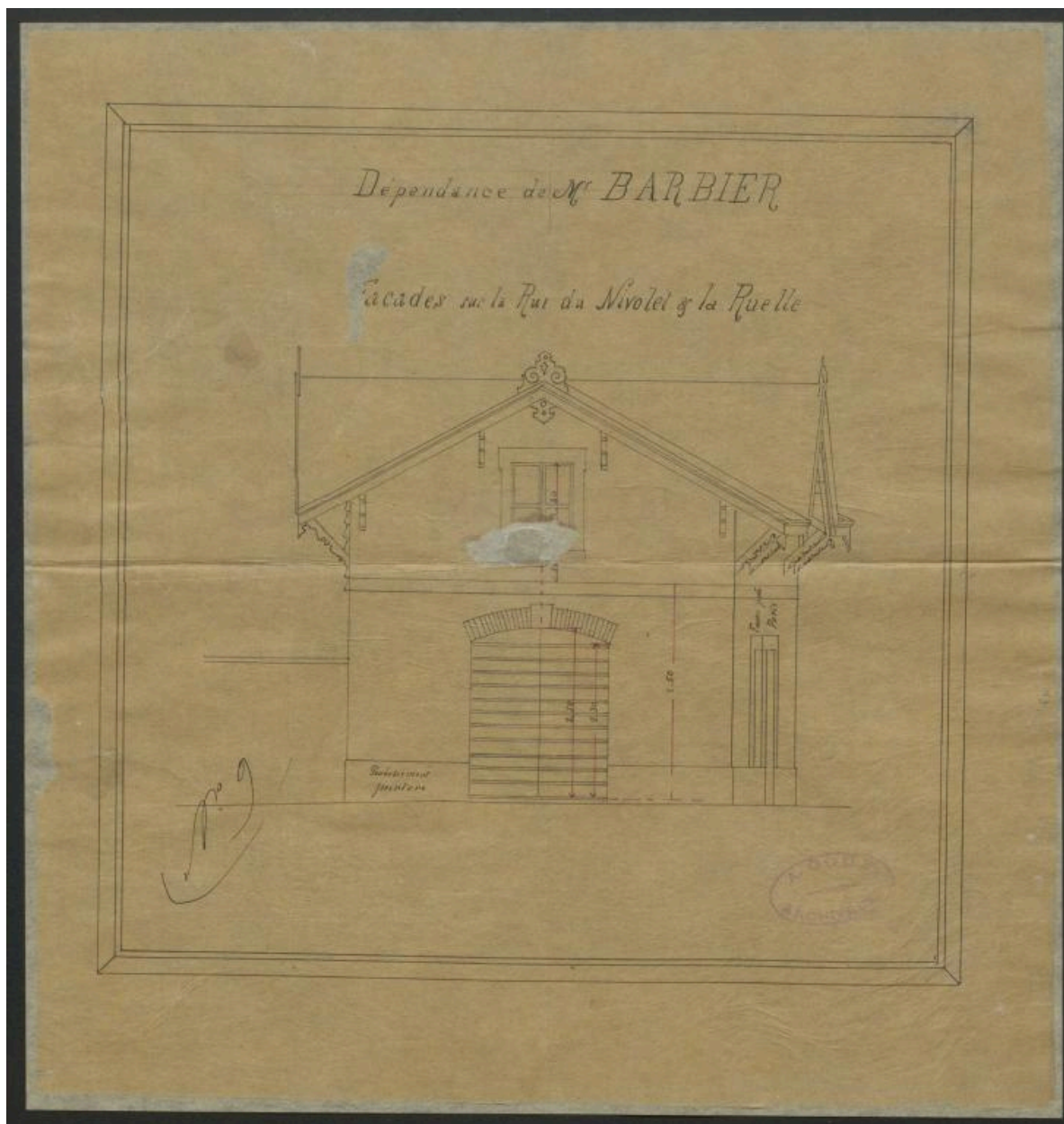
Oeuvre(s) contenue(s) :

Oeuvre(s) en rapport :

Rue Pierre-Brachet (IA73002049) Aix-les-Bains, Quartier de la gare
Secteur urbain de la Gare (IA73001159) Aix-les-Bains, Quartier de la gare

Auteur(s) du dossier : Marie-Reine Jazé-Charvolin, Joël Lagrange

Copyright(s) : © Région Rhône-Alpes, Inventaire général du patrimoine culturel ; © Ville d'Aix-les-Bains



Elévation, 1882

Référence du document reproduit :

- **Dépendance de Mr Barbier. Façade sur la rue du Nivolet et la ruelle / Antoine Gouy. Ech. inconnue.**
Dépendance de Mr Barbier. Façade sur la rue du Nivolet et la ruelle / Antoine Gouy. Ech. inconnue. Aix-les-Bains, 1882. 1 plan sur calque ; 31 x 30 cm. (AC Aix-les-Bains : 1 O 176, n° 9)

IVR84_20177300428NUCB

Auteur de l'illustration (reproduction) : Denys Harreau

Date de prise de vue : 2017

© Archives municipales d'Aix-les-Bains

reproduction soumise à autorisation du titulaire des droits d'exploitation



Vue générale

IVR82_20117300596NUCA

Auteur de l'illustration : François Fouger

© Région Rhône-Alpes, Inventaire général du patrimoine culturel ; © Ville d'Aix-les-Bains
reproduction soumise à autorisation du titulaire des droits d'exploitation



Elévation latérale

IVR82_20117300599NUCA

Auteur de l'illustration : François Fouger

© Région Rhône-Alpes, Inventaire général du patrimoine culturel ; © Ville d'Aix-les-Bains
reproduction soumise à autorisation du titulaire des droits d'exploitation



Avant-toit

IVR82_20117300597NUCA

Auteur de l'illustration : François Fouger

© Région Rhône-Alpes, Inventaire général du patrimoine culturel ; © Ville d'Aix-les-Bains
reproduction soumise à autorisation du titulaire des droits d'exploitation



Détail du pignon

IVR82_20117300598NUCA

Auteur de l'illustration : François Fouger

© Région Rhône-Alpes, Inventaire général du patrimoine culturel ; © Ville d'Aix-les-Bains
reproduction soumise à autorisation du titulaire des droits d'exploitation