



Auvergne, Puy-de-Dôme
Saint-Genès-Champespe
église paroissiale Saint-Sébastien

chasuble, étole, manipule : ornement blanc n°2

Références du dossier

Numéro de dossier : IM63003828

Date de l'enquête initiale : 2013

Date(s) de rédaction : 2014

Cadre de l'étude : enquête thématique régionale tissus et ornements liturgiques en Auvergne

Degré d'étude : étudié

Désignation

Dénomination : chasuble, étole, manipule

Précision sur la dénomination : ornement blanc

Compléments de localisation

Historique

Le tissu de fond remonte probablement au 18e siècle, il est identique à celui de la chasuble : ornement blanc n°2 de Chanonat : IM63003634. Il a été remonté dans la première moitié du 19e siècle en même temps que les orfrois.

Période(s) principale(s) : 18e siècle

Période(s) secondaire(s) : 19e siècle

Description

Fond de la chasuble cannetillé losangé liseré 1 lat vert, broché, reps à l'intérieur des guirlandes de fleurettes. Orfrois tissés à disposition de damas broché, présence d'ondé soie dans certains motifs (fleurs blanches, nuée, triangle).

Éléments descriptifs

Catégorie(s) technique(s) : tissu

Matériaux : soie (chaîne) : cannetillé, liseré, broché ; soie (trame)

Mesures : h : 116 (= chasuble)la : 64 (= chasuble)h : 124 (= étole)la : 23 (= étole)h : 54 (= manipule)la : 24 (= manipule)

Représentations :

fleur , feuille, fleurette, oeillet, rinceaux, I.H.S., triangle

Le fond blanc est entièrement orné de semé de bouquets entre lesquels ondulent des méandres de fleurettes et œillets multicolores. Les orfrois sont ornés de grosses fleurs. A la croisée dorsale, le triangle, portant le Trigramme I.H.S., sur fond de nuée et de gloire, est tissé.

Statut, intérêt et protection

Statut de la propriété : propriété de la commune

Références documentaires

Bibliographie

- **Étoffes d'Auvergne : histoires de soieries sacrées. 2021**
Auvergne-Rhône-Alpes. Service régional de l'inventaire général du patrimoine culturel. **Étoffes d'Auvergne : histoires de soieries sacrées** /dir. par Delphine Renault, Félicie Fougère ; textes, recherches Maryse Durin-Tercelin ; photographies Christian Parisey ; dessins cartes Guylaine Beauparland-Dupuy ; documentation Sandrine Moulin. Lyon : Lieux-Dits, 2021. 224 p.
Fig. 204, p. 158-159

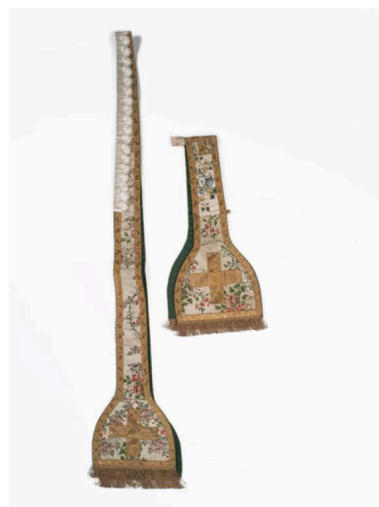
Illustrations



Vue générale du
devant de la chasuble.
Phot. Christian Parisey
IVR83_20136300931NUC4A



Vue générale du dos de la chasuble.
Phot. Christian Parisey
IVR83_20136300932NUC4A



Vue générale de
l'étole et du manipule.
Phot. Christian Parisey
IVR83_20136300944NUC4A

Dossiers liés

Édifice : église paroissiale Saint-Sébastien (IA63002402) Auvergne, Puy-de-Dôme, Saint-Genès-Champespe

Auteur(s) du dossier : Maryse Durin-Tercelin

Copyright(s) : © Région Auvergne - Inventaire général du Patrimoine culturel



Vue générale du devant de la chasuble.

IVR83_20136300931NUC4A

Auteur de l'illustration : Christian Parisey

© Région Auvergne - Inventaire général du Patrimoine culturel, ADAGP
communication libre, reproduction soumise à autorisation



Vue générale du dos de la chasuble.

IVR83_20136300932NUC4A

Auteur de l'illustration : Christian Parisey

© Région Auvergne - Inventaire général du Patrimoine culturel, ADAGP
communication libre, reproduction soumise à autorisation



Vue générale de l'étole et du manipule.

IVR83_20136300944NUC4A

Auteur de l'illustration : Christian Parisey

© Région Auvergne - Inventaire général du Patrimoine culturel, ADAGP
communication libre, reproduction soumise à autorisation