



Rhône-Alpes, Savoie
Aix-les-Bains
Les Plonges
1 rue Paul Doumer

Ateliers de fabrication, Anciennes halles

Références du dossier

Numéro de dossier : IA73001701
Date de l'enquête initiale : 2008
Date(s) de rédaction : 2008
Cadre de l'étude : inventaire topographique Inventaire de la Ville d'Aix-les-Bains
Degré d'étude : monographié

Désignation

Dénomination : atelier de fabrication
Appellation : Anciennes halles
Parties constituantes non étudiées : atelier de fabrication, atelier de conditionnement, laboratoire

Compléments de localisation

Milieu d'implantation : en ville
Références cadastrales : 1879. E 365, 373 ; 2006, AX, 137

Historique

Les halles A et B, construites en 1921, constituaient les premiers ateliers de fabrication et de montage de la Société Savoisiennne de Constructions Electriques. Ces surfaces de production furent rapidement agrandies : doublement du bâtiment B (C) en 1922, suivit de l'édification conjointe des halles D et Z l'année d'après, puis de la construction de l'atelier E en 1926. Cette première campagne s'est arrêtée en 1930 avec l'ajout du hall de jonction YZ et de la halle Y. Le bâtiment W, dont la construction avait été prévue dès 1939 avec la halle X, n'a été édifié qu'en 1943. L'ensemble de ces travaux a été réalisé sur les plans de l'ingénieur Jean Luya, par l'entrepreneur Léon Grosse. Afin d'intégrer des bureaux, les façades des halles B, C et D ont été modifiées postérieurement. Obsolètes depuis la construction d'ateliers adaptés aux nouvelles productions, ces bâtiments ont été démolis en 1992.

Période(s) principale(s) : 1ère moitié 20e siècle

Dates : 1921 (daté par source), 1922, 1923, 1926, 1930, 1943

Auteur(s) de l'oeuvre : Jean Luya (ingénieur, attribution par source), Léon Grosse (entrepreneur, attribution par source)

Description

Ces ateliers de fabrication se composaient de huit bâtiments répartis en deux ensembles : cinq mitoyens orientés au nord (A, B, C, D et E) et trois au sud (Z, Y et W). Le premier ensemble, quatre halles (A, B, C et D) et un bâtiment à étages (E), couvrait une surface approximative de 3800 m², sur une longueur de 75 mètres. Le second ensemble, adossé à la façade antérieure du premier, comprenait deux halles (Z et Y) et un hall de jonction (YZ) de 2560 m², orientées est-ouest, auxquelles était accolé un bâtiment à étages (W). Chaque construction présentait une structure composée de piliers en béton avec remplissage en parpaings de mâchefer ou de béton, supportant une charpente métallique composée de fermes simples apparentes, couverte de toits à longs pans en tuiles mécaniques et verrières zénithales. Seul le bâtiment W était couvert d'une terrasse. Les sols pavés intégraient, dans les halles A, Z et Y, un raccordement ferroviaire. En façade, les piliers d'angles portaient les dates d'édification de chaque bâtiment. L'ensemble orienté au nord présentait une composition de façade symétrique. Les bâtiments latéraux (A et E), plus élevés, aux élévations identiques, encadraient à l'origine trois pignons similaires (B, C et D), remplacés par la suite par une façade unique rectangulaire. Chacun des cinq pignons, souligné de redents en relief, était percé par une baie vitrée en plein cintre à châssis en bois : une porte pour A, B,

D et E, une fenêtre pour C. Présentant des pilastres à bossages, les façades des bâtiments A et E portaient l'inscription sur cartouche : « Société Savoisienne de Constructions Electriques ». Sur l'élévation ouest de ce premier ensemble, divisée en quatorze travées de baies rectangulaires, était fixée une enseigne : « CGE-Transformateurs-Savoisienne-CGE ». Les halles A, B, C et D présentaient un vaisseau unique tandis que le bâtiment E, coupé verticalement en son milieu par une cloison en béton armé, comprenait dans sa partie sud, un étage carré desservi par un escalier en fer. Les halles transversales Z et Y, reliées par le hall de jonction ZY, formaient un ensemble plus élevé que le premier. Leurs pignons antérieurs et postérieurs, identiques, présentaient une composition similaire à celles des halles A et E : baie vitrée en plein cintre, décor en redents et pilastres à bossage. Ils étaient ornés par le logo de l'usine « SSCE ». Ces bâtiments, à vaisseau unique, n'étaient accessibles que par les halles A, B, C et D. Le bâtiment W, de plan rectangulaire, couvert par une terrasse, était divisé intérieurement en trois parties que la composition de la façade est révélait. Les trois travées nord correspondaient à une distribution à deux niveaux, les deux travées centrales, percées d'une porte piétonne, à une distribution à trois niveaux, les trois travées sud, à une distribution à un seul niveau. La façade principale au nord présentait une porte charretière.

Eléments descriptifs

Matériau(x) du gros-oeuvre, mise en oeuvre et revêtement : béton ; résidu industriel en gros oeuvre ; métal ; ciment ; enduit ; bossage ; parpaing de béton ; moellon

Matériau(x) de couverture : tuile mécanique, verre en couverture

Plan : plan massé

Étage(s) ou vaisseau(x) : 1 vaisseau, 2 étages carrés

Élévations extérieures : élévation à travées

Type(s) de couverture : terrasse ; toit à longs pans

Escaliers :

Typologies et état de conservation

État de conservation : détruit

Statut, intérêt et protection

Statut de la propriété : propriété privée

Références documentaires

Documents d'archive

- **AC Aix-les-Bains. 1 O 238, n°443. 1929. Permis de construire accordé à M. Forest, Directeur de la Société Savoisienne de constructions électriques à Aix-les-Bains pour : la construction d'un bâtiment à usage d'ateliers de serrurerie, mécanique, etc. à accoler au hall n°5 ; la construction d'un hall Y et d'un hall de jonction.**
AC Aix-les-Bains. 1 O 238, n°443. **Permis de construire accordé à M. Forest, Directeur de la Société Savoisienne de constructions électriques à Aix-les-Bains pour : la construction d'un bâtiment à usage d'ateliers de serrurerie, mécanique, etc. à accoler au hall n°5 ; la construction d'un hall Y et d'un hall de jonction**, 29 octobre 1929.
AC Aix-les-Bains : 1 O 238, n°443.
- **AC Aix-les-Bains. 1 O 264, n° 1803. 1943. Permis de construire demandé par Jean Luya pour la Société**
AC Aix-les-Bains. 1 O 264, n° 1803. **Permis de construire demandé par Jean Luya pour la Société Savoisienne de Constructions Electriques. Construction d'un bâtiment W** , 22 septembre 1943
- **AC Aix-les-Bains. 183 W 16, n° 91 C 4014. Permis de démolir accordé à M. Couteret pour GEC-Alsthom**
AC Aix-les-Bains. 183 W 16, n° 91 C 4014. **Permis de démolir accordé à M. Couteret pour GEC-Alsthom SA**, 6 février 1992

Documents figurés

- **AC Aix-les-Bains. 1 O 238, n°443. 1929. Compagnie générale d'électricité – Etude et travaux industriels – Société Savoisienne de constructions électriques. Ensemble des bâtiments. N°25323. [Plan masse].**

Compagnie générale d'électricité – Etude et travaux industriels – Société Savoisienne de constructions électriques. Ensemble des bâtiments. N°25323. [Plan masse] / [S.n.]. Paris, septembre 1929. Ech. 1 : 500. 1 tirage de plan ; 58 x 87 cm (AC Aix-les-Bains. 1 O 238, n°443)
AC Aix-les-Bains : 1 O 238, n°443

- **SSCE. M. Forest, ingénieur à Genève. Projet d'ateliers de constructions électriques. Halle A et SSCE. M. Forest, ingénieur à Genève. Projet d'ateliers de constructions électriques. Halle A et Halle B. Plan, coupe** / Entreprise Générale Léon Grosse. [Aix-les-Bains], [1920]. Ech. 1 : 100. 1 tirage de plan : bleu ; 64,5 x 80 cm (AP Entreprise Léon Grosse. Dossier n° 38, chantier n° 20.20)
- **SSCE. M. Forest, ingénieur à Genève. Projet d'ateliers de constructions électriques. Halles A et B. SSCE. M. Forest, ingénieur à Genève. Projet d'ateliers de constructions électriques. Halles A et B. Pignons et coupe** [Projet] / Entreprise Générale Léon Grosse. [Aix-les-Bains], [1920]. Ech. 1 : 50. 1 tirage de plan : bleu ; 117,5 x 66 cm (AP Entreprise Léon Grosse. Dossier n° 38, chantier n° 20.20)
- **SSCE. Usine d'Aix-les-Bains. Halles A et B. Façade nord / Bureau d'étude de l'Entreprise Générale SSCE. Usine d'Aix-les-Bains. Halles A et B. Façade nord** / Bureau d'étude de l'Entreprise Générale Léon Grosse. Aix-les-Bains, [1920]. Ech. 1 : 50. 1 tirage de plan : bleu ; 74,5 x 75,5 cm (AP Entreprise Léon Grosse. Dossier n° 38, chantier n° 20.20)
- **SSCE. Usine d'Aix-les-Bains. Projet de doublement de la halle B. Ossature en béton armé. Plan, SSCE. Usine d'Aix-les-Bains. Projet de doublement de la halle B. Ossature en béton armé. Plan, élévation, coupes** / Bureau d'étude de l'Entreprise Générale Léon Grosse. Aix-les-Bains, 27 février 1923. Ech. 1 : 100. 1 plan : calque, encre ; 57,5 x 105 cm (AP Entreprise Léon Grosse. Dossier n° 43, chantier n° 22.125)
- **SSCE. Usine d'Aix-les-Bains. Avant-projet d'une nouvelle halle, dite halle E / Entreprise Générale SSCE. Usine d'Aix-les-Bains. Avant-projet d'une nouvelle halle, dite halle E** / Entreprise Générale Léon Grosse. Aix-les-Bains, 22 septembre 1924. Ech. 1 : 50 et 1 : 100. 1 plan : calque, encre ; 71 x 103,5 cm (AP Entreprise Léon Grosse. Dossier n° 58, chantier n° 24.67)
- **[Plans et coupes des halles A, B, C, D et Z] / G. Munier. [S.l.], [1924]. 1 plan : calque, crayon ;**
[Plans et coupes des halles A, B, C, D et Z] / G. Munier. [S.l.], [1924]. 1 plan : calque, crayon ; 42 x 73,5 cm (AP Entreprise Léon Grosse. Dessins sur calque, dossier n° 40)
- **SSCE. Usine d'Aix-les-Bains. Les halles. Plan, coupes et élévations d'ensemble / Bureau d'étude de SSCE. Usine d'Aix-les-Bains. Les halles. Plan, coupes et élévations d'ensemble** / Bureau d'étude de l'Entreprise Générale Léon Grosse. Aix-les-Bains, 30 décembre 1924. Ech. 1 : 200. 1 plan : calque, encre ; 67,5 x 106,5 cm (AP Entreprise Léon Grosse. Dossier n° 58, chantier n° 24.67)
- **SSCE. Usine d'Aix-les-Bains. Halle E. Coupe longitudinale et façade est / [Entreprise Générale Léon SSCE. Usine d'Aix-les-Bains. Halle E. Coupe longitudinale et façade est** / [Entreprise Générale Léon Grosse]. [Aix-les-Bains], 21 janvier 1925. Ech. 1 : 100. 1 plan : calque, encre ; 63,5 x 92,5 cm (AP Entreprise Léon Grosse. Dossier n° 58, chantier n° 24.67)
- **AC Aix-les-Bains. 1 O 238, n°443. 1929. Compagnie générale d'électricité – Etude et travaux industriels – Société Savoisienne de constructions électriques. Usine d'Aix-les-Bains. Coupes et plan. Hall Z existant et nouveau hall et sa jonction. N°25261.**
Compagnie générale d'électricité – Etude et travaux industriels – Société Savoisienne de constructions électriques. Usine d'Aix-les-Bains. Coupes et plan. Hall Z existant et nouveau hall et sa jonction. N°25261 / [S.n.]. Paris, août 1929. Ech. 1 : 100. 1 tirage de plan ; 65 x 98 cm (AC Aix-les-Bains. 1 O 238, n°443)
AC Aix-les-Bains : 1 O 238, n°443

- **AC Aix-les-Bains. 1 O 238, n°443. 1929. Compagnie générale d'électricité – Etude et travaux industriels – Société Savoisienne de constructions électriques. Usine d'Aix-les-Bains. Coupe longitudinale EL. Nouveau hall. N°25262.**
Compagnie générale d'électricité – Etude et travaux industriels – Société Savoisienne de constructions électriques. Usine d'Aix-les-Bains. Coupe longitudinale EL. Nouveau hall. N°25262 / [S.n.]. Paris, août 1929. Ech. 1 : 100. 1 tirage de plan ; 40 x 96 cm (AC Aix-les-Bains. 1 O 238, n°443)
AC Aix-les-Bains : 1 O 238, n°443
- **AC Aix-les-Bains. 1 O 238, n°443. 1929. Compagnie générale d'électricité – Etude et travaux industriels – Société Savoisienne de constructions électriques. Usine d'Aix-les-Bains. Façades. Projet du nouveau hall et de sa jonction avec le hall Z existant. N°25260.**
Compagnie générale d'électricité – Etude et travaux industriels – Société Savoisienne de constructions électriques. Usine d'Aix-les-Bains. Façades. Projet du nouveau hall et de sa jonction avec le hall Z existant. N°25260 / [S.n.]. Paris, août 1929. Ech. 1 : 100. 1 tirage de plan ; 63 x 99 cm (AC Aix-les-Bains. 1 O 238, n°443)
AC Aix-les-Bains : 1 O 238, n°443
- **Société Savoisienne de Constructions Electriques. Projet de construction d'un bâtiment pour le Société Savoisienne de Constructions Electriques. Projet de construction d'un bâtiment pour le service de la plateforme et d'une nouvelle halle de montage X /** Cabinet d'ingénieurs-conseil Jean Luya. Aix-les-Bains, 1939. Ech. 1 : 500. 1 tirage de plan ; 66 x 100 cm (AP Entreprise AREVA T et D Aix-les-Bains)
- **Société Savoisienne de Constructions Electriques. Projet de transfert de la fabrication des Société Savoisienne de Constructions Electriques. Projet de transfert de la fabrication des condensateurs et des services de la plateforme. Plans /** Cabinet d'Ingénieur Conseil et Bureau d'Etudes Techniques Jean Luya. Aix-les-Bains, 29 octobre 1942. Ech. 1 : 100. 1 tirage de plan ; 67 x 100,5 cm (AC Aix-les-Bains : 1 O 264, n° 1803)
- **Société Savoisienne de Constructions Electriques. Projet de transfert de la fabrication des Société Savoisienne de Constructions Electriques. Projet de transfert de la fabrication des condensateurs et des services de la Plateforme. Façades /** Cabinet d'Ingénieur Conseil et Bureau d'Etudes Techniques J. Luya. Aix-les-Bains, 29 octobre 1942. Ech. 1 : 100. 1 tirage de plan ; 67 x 100,5 cm (AC Aix-les-Bains : 1 O 264, n° 1803)
- **[Dessin en perspective de l'usine en 1923] / G. Munier. [S.l.], [1923]. 1 dess. : calque, crayon ;**
[Dessin en perspective de l'usine en 1923] / G. Munier. [S.l.], [1923]. 1 dess. : calque, crayon ; 37 x 68,5 cm (AP Entreprise Léon Grosse)
- **Société Savoisienne de Constructions Electriques. Aix-les-Bains. N° 175-Vue générale des usines Société Savoisienne de Constructions Electriques. Aix-les-Bains. N° 175-Vue générale des usines (1924) /** S.n. Aix-les-Bains : [S.d.]. 1 estampe ; 21 x 27 cm (AP Entreprise Léon Grosse. Chantier n° 20. 20, dossier 6/8)
- **Savoisienne. Halle E / [Intérieur de la halle E pendant le chantier de construction]. [Entreprise Savoisienne. Halle E / [Intérieur de la halle E pendant le chantier de construction]. [Entreprise Léon Grosse].** Aix-Les-Bains, 12 mai 1925. 1 fotogr. N. B. ; 17 x 12 cm (AP Entreprise Léon Grosse. Chantier n° 20. 20, dossier 2/8, fotogr. n° 2)
- **[Intérieur de la halle Z] / [Entreprise Générale Léon Grosse]. Aix-les-Bains, [S.d]. 1 fotogr. N.**
[Intérieur de la halle Z] / [Entreprise Générale Léon Grosse]. Aix-les-Bains, [S.d]. 1 fotogr. N. B. ; 17 x 12,1 cm (AP Entreprise Léon Grosse. Chantier n° 20. 20, dossier 4/8, fotogr. n° 26)
- **[Façades nord des halles A, B, C, D et E] / [GEC-Alsthom]. Aix-les-Bains, 1991. 1 fotogr.**

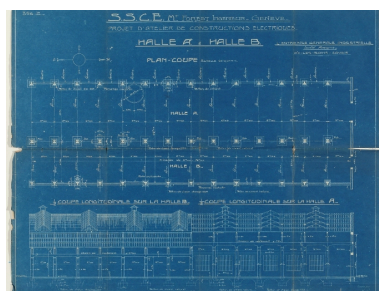
[Façades nord des halles A, B, C, D et E] / [GEC-Alsthom]. Aix-les-Bains, 1991. 1 fotogr. couleur ; 9,5 x 14,3 cm. (AP Entreprise AREVA T et D Aix-les-Bains)

- [Façades ouest de la halle Z et de l'inter-hall YZ] / [GEC-Alsthom]. Aix-les-Bains, [1991]. 1
[Façades ouest de la halle Z et de l'inter-hall YZ] / [GEC-Alsthom]. Aix-les-Bains, [1991]. 1 fotogr. couleur ; 10,1 x 14,9 cm. (AP Entreprise AREVA T et D Aix-les-Bains)
- [Façade ouest de la halle Y] / [GEC-Alsthom]. Aix-les-Bains, [1991]. 1 fotogr. couleur ; 10,1 x
[Façade ouest de la halle Y] / [GEC-Alsthom]. Aix-les-Bains, [1991]. 1 fotogr. couleur ; 10,1 x 14,9 cm (AP Entreprise AREVA T et D Aix-les-Bains)

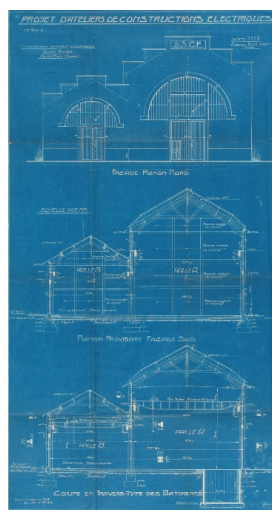
Périodiques

- **CONILLE Jean-François, CRUGNOLA Bernard, DARRACQ André. La Savoienne, Arts et mémoire, hors-série**
CONILLE Jean-François, CRUGNOLA Bernard, DARRACQ André. **La Savoienne, Arts et mémoire**, hors-série n° 4. Aix-les-Bains : Société d'Art et d'Histoire, septembre 2005 ; 94 p. : ill.

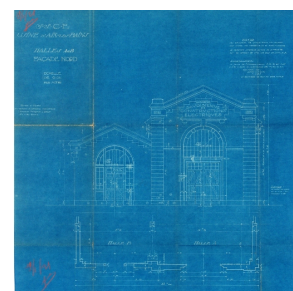
Illustrations



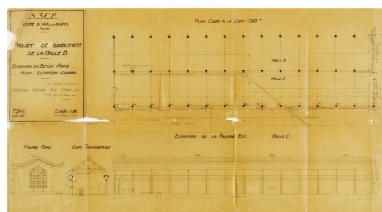
Plan et coupes longitudinales
des halles A et B
Repro. François Fouger
IVR82_20087300682NUCB



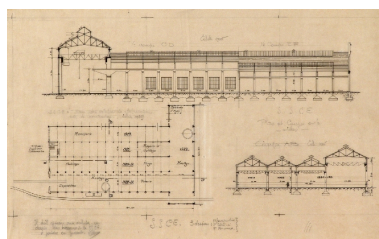
Halles A et B : projet de
pignons et coupes transversales
Repro. François Fouger
IVR82_20087300681NUCB



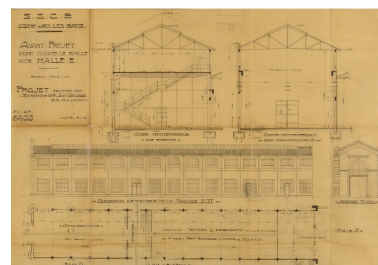
Pignons nord des halles A et B
Repro. François Fouger
IVR82_20087300680NUCB



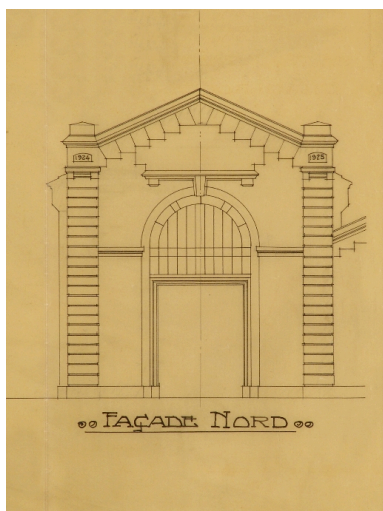
Plan, élévations et
coupes de la halle C
Repro. François Fouger
IVR82_20087300679NUCB



Plan général de l'usine en 1923
Repro. François Fouger,
Autr. G Munier
IVR82_20087300640NUCB



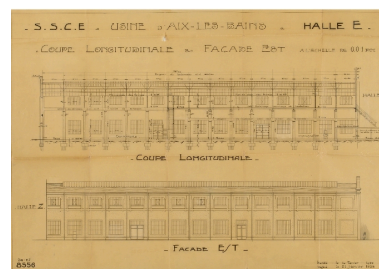
Plan, coupes et
élévations du bâtiment E
Repro. François Fouger
IVR82_20087300683NUCB



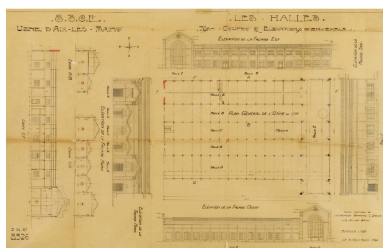
Pignon nord du bâtiment E
Repro. François Fouger
IVR82_20087300685NUCB



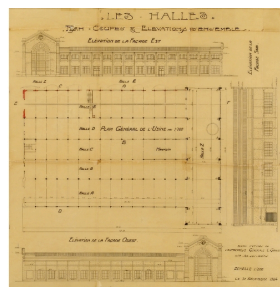
Plan et élévations du bâtiment E
Repro. François Fouger
IVR82_20087300684NUCB



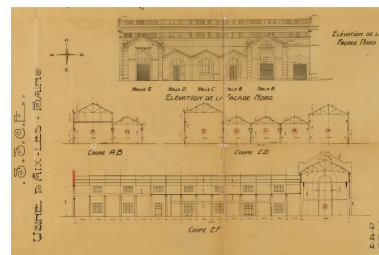
Elévation est et coupe
longitudinale de la halle E
Repro. François Fouger
IVR82_20087300689NUCB



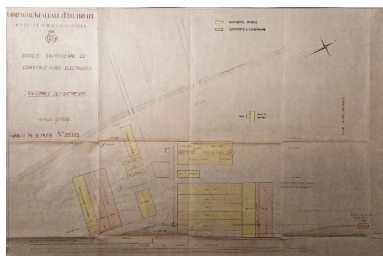
Plan général de l'usine en 1926
Repro. François Fouger
IVR82_20087300686NUCB



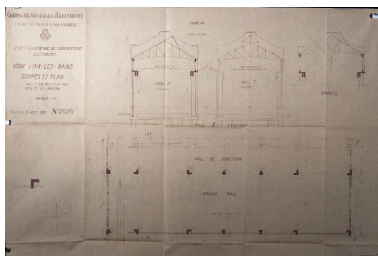
Plan et élévations des halles en 1926
Repro. François Fouger
IVR82_20087300687NUCB



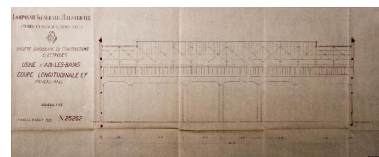
Elévation nord, coupes transversales
et longitudinale des halles en 1926
Repro. François Fouger
IVR82_20087300688NUCB



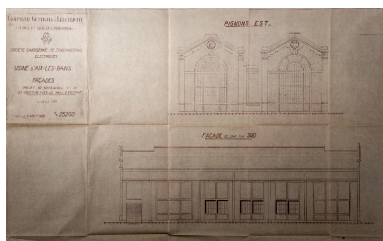
Plan masse, 1929
Repro. Denys Harreau
IVR84_20177300248NUCB



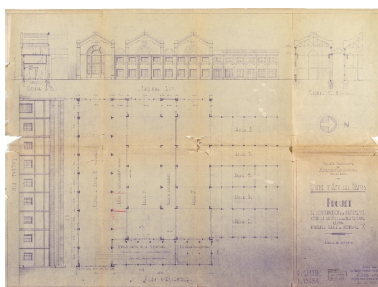
Halle Y, jonction ZY et halle Z
(existante) : plan et coupe, 1929
Repro. Denys Harreau
IVR84_20177300245NUCB



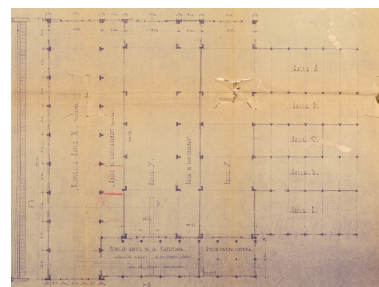
Halle Y : coupe, 1929
Repro. Denys Harreau
IVR84_20177300244NUCB



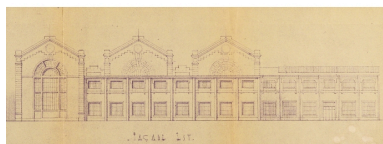
Halle Y, jonction ZY et halle
Z (existante) : façades, 1929
Repro. Denys Harreau
IVR84_20177300246NUCB



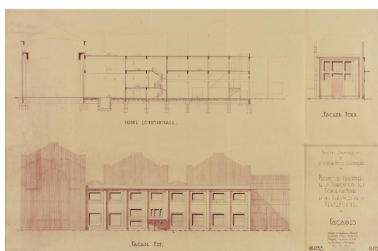
Plan général de l'usine en 1939
Repro. François Fouger
IVR82_20087300669NUCB



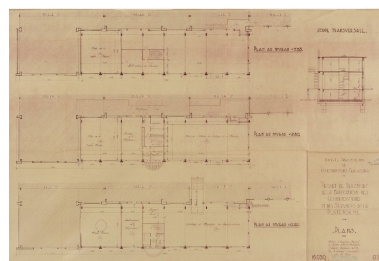
Plan de l'usine en 1939
Repro. François Fouger
IVR82_20087300670NUCB



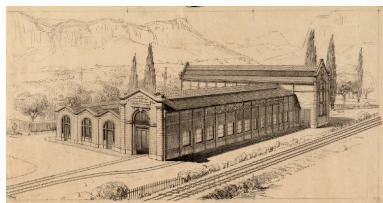
Elévations est des halles
X, Y et Z et du bâtiment W
Repro. François Fouger
IVR82_20087300671NUCB



Elévations est et nord, coupe
longitudinale du bâtiment W
Repro. François Fouger
IVR82_20087300691NUCB



Plans et coupe transversale
du bâtiment W
Repro. François Fouger
IVR82_20087300690NUCB



Dessin de l'usine en 1923
Repro. François Fouger,
Autr. G Munier
IVR82_20087300643NUCB



Vue générale des halles en 1924
Repro. François Fouger
IVR82_20087300708NUCB



Construction de la halle E
Repro. François Fouger
IVR82_20087300706NUCB



Intérieur de la halle Z
Repro. François Fouger
IVR82_20087300707NUCB



Pignons nord des halles A,
B, C et D et du bâtiment E
Repro. François Fouger
IVR82_20087300700NUCB



Pignon ouest de la halle Z
Repro. François Fouger
IVR82_20087300699NUCB



Pignon ouest de la halle Y
Repro. François Fouger
IVR82_20087300695NUCB

Dossiers liés

Est partie constituante de : Usine de construction électrique, La Savoisienne, puis Alsthom-Savoisienne, puis Alsthom-Atlantique, puis Alsthom, puis GEC-Alsthom, puis Alstom, actuellement AREVA T et D Aix-les-Bains (IA73001698) Rhône-Alpes, Savoie, Aix-les-Bains, Les Plonges, 1 rue Paul Doumer

Dossiers de synthèse :

Généralités (IA73001081) Rhône-Alpes, Savoie, Aix-les-Bains

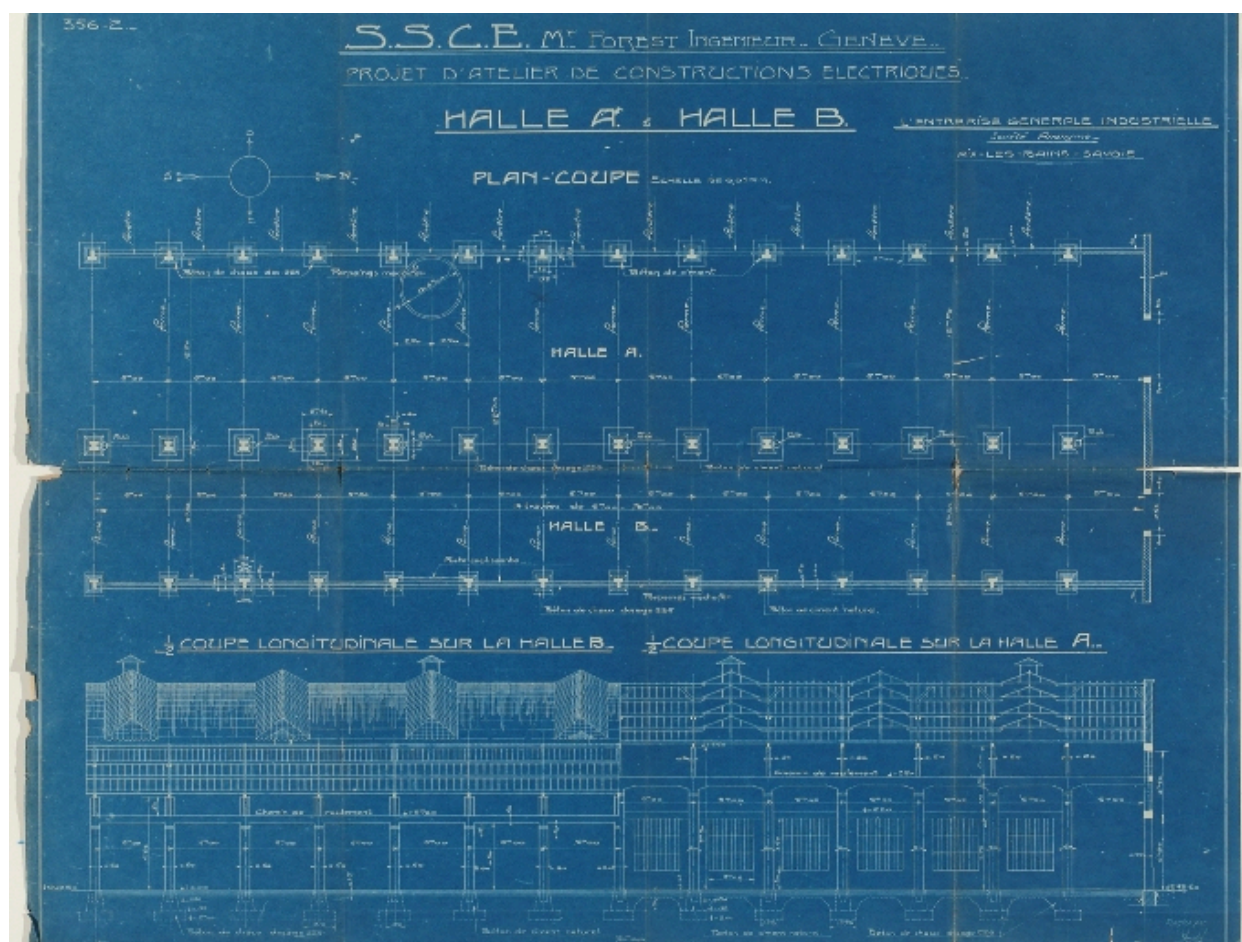
Oeuvre(s) contenue(s) :

Oeuvre(s) en rapport :

Secteur urbain, les Plonges (IA73001426) Aix-les-Bains

Auteur(s) du dossier : Marie-Reine Jazé-Charvolin, Joël Lagrange, Elsa Belle

Copyright(s) : © Région Rhône-Alpes, Inventaire général du patrimoine culturel ; © Ville d'Aix-les-Bains



Plan et coupes longitudinales des halles A et B

Référence du document reproduit :

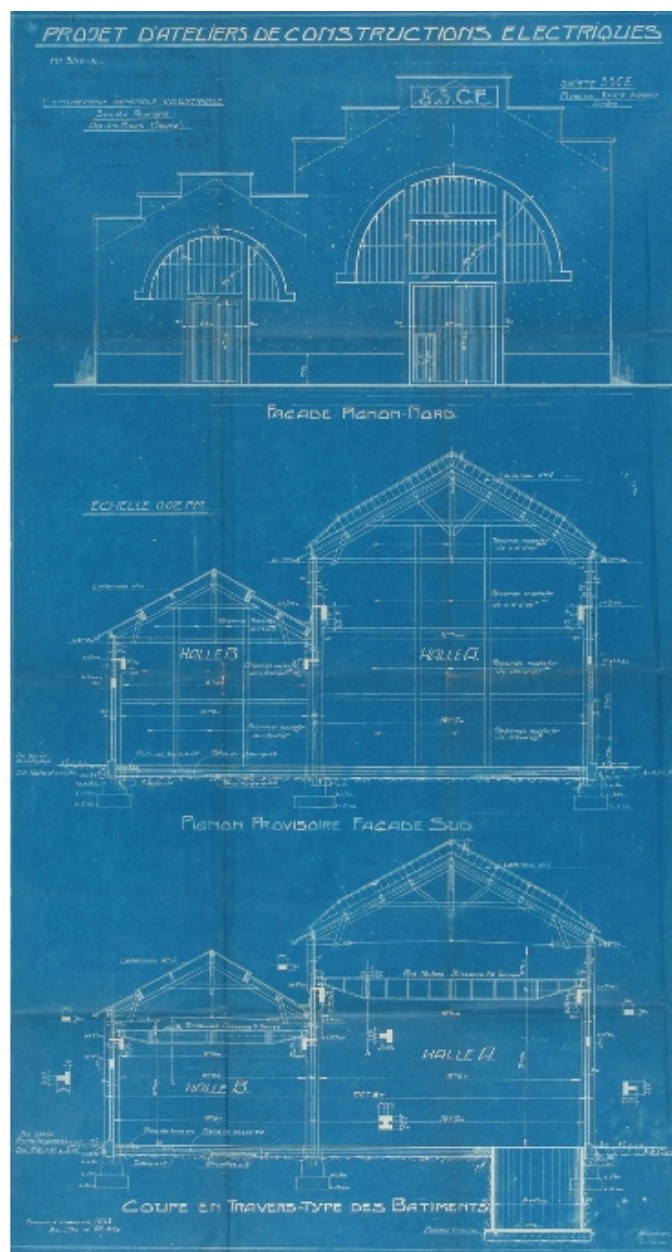
- **SSCE. M. Forest, ingénieur à Genève. Projet d'ateliers de constructions électriques. Halle A et SSCE. M. Forest, ingénieur à Genève. Projet d'ateliers de constructions électriques. Halle A et Halle B. Plan, coupe /** Entreprise Générale Léon Grosse. [Aix-les-Bains], [1920]. Ech. 1 : 100. 1 tirage de plan : bleu ; 64,5 x 80 cm (AP Entreprise Léon Grosse. Dossier n° 38, chantier n° 20.20)
- **SSCE. M. Forest, ingénieur à Genève. Projet d'ateliers de constructions électriques. Halle A et SSCE. M. Forest, ingénieur à Genève. Projet d'ateliers de constructions électriques. Halle A et Halle B. Plan, coupe /** Entreprise Générale Léon Grosse. [Aix-les-Bains], [1920]. Ech. 1 : 100. 1 tirage de plan : bleu ; 64,5 x 80 cm (AP Entreprise Léon Grosse. Dossier n° 38, chantier n° 20.20)

IVR82_20087300682NUCB

Auteur de l'illustration (reproduction) : François Fouger

© Archives privées Entreprise Léon Grosse

reproduction soumise à autorisation du titulaire des droits d'exploitation



Halles A et B : projet de pignons et coupes transversales

Référence du document reproduit :

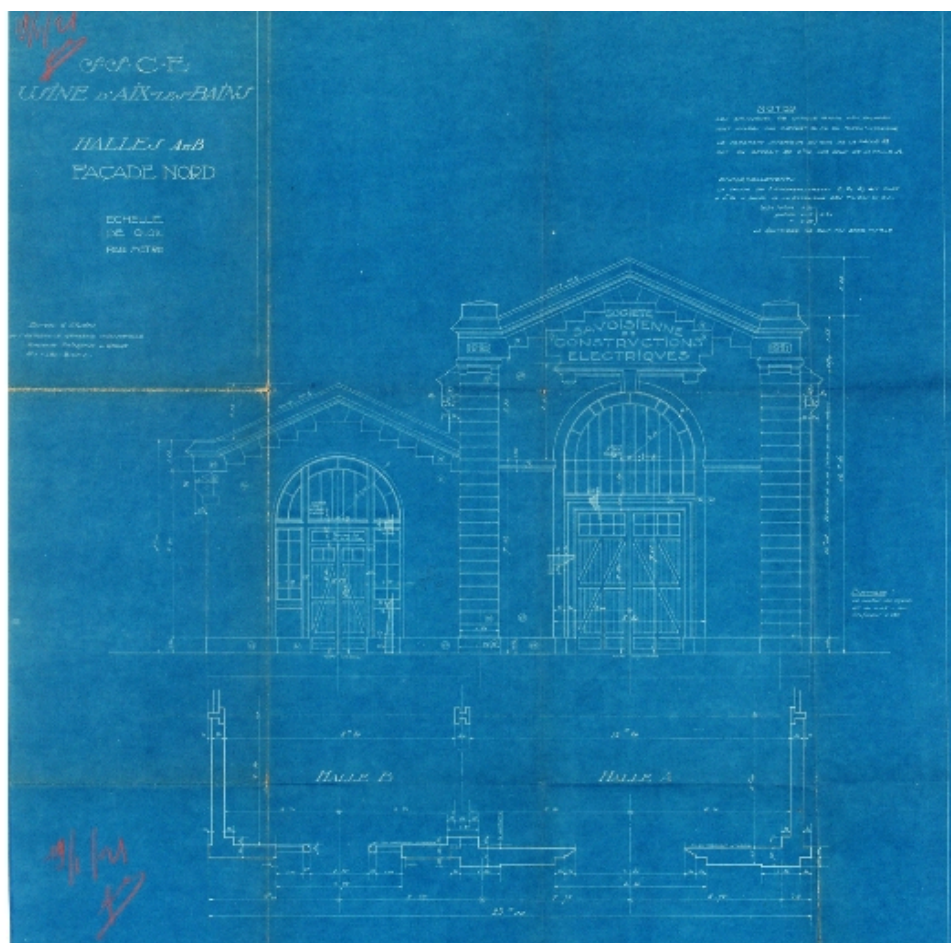
- **SSCE. M. Forest, ingénieur à Genève. Projet d'ateliers de constructions électriques. Halles A et B. SSCE. M. Forest, ingénieur à Genève. Projet d'ateliers de constructions électriques. Halles A et B. Pignons et coupe** [Projet] / Entreprise Générale Léon Grosse. [Aix-les-Bains], [1920]. Ech. 1 : 50. 1 tirage de plan : bleu ; 117,5 x 66 cm (AP Entreprise Léon Grosse. Dossier n° 38, chantier n° 20.20)
- **SSCE. M. Forest, ingénieur à Genève. Projet d'ateliers de constructions électriques. Halles A et B. SSCE. M. Forest, ingénieur à Genève. Projet d'ateliers de constructions électriques. Halles A et B. Pignons et coupe** [Projet] / Entreprise Générale Léon Grosse. [Aix-les-Bains], [1920]. Ech. 1 : 50. 1 tirage de plan : bleu ; 117,5 x 66 cm (AP Entreprise Léon Grosse. Dossier n° 38, chantier n° 20.20)

IVR82_20087300681NUCB

Auteur de l'illustration (reproduction) : François Fouger

© Archives privées Entreprise Léon Grosse

reproduction soumise à autorisation du titulaire des droits d'exploitation



Pignons nord des halles A et B

Référence du document reproduit :

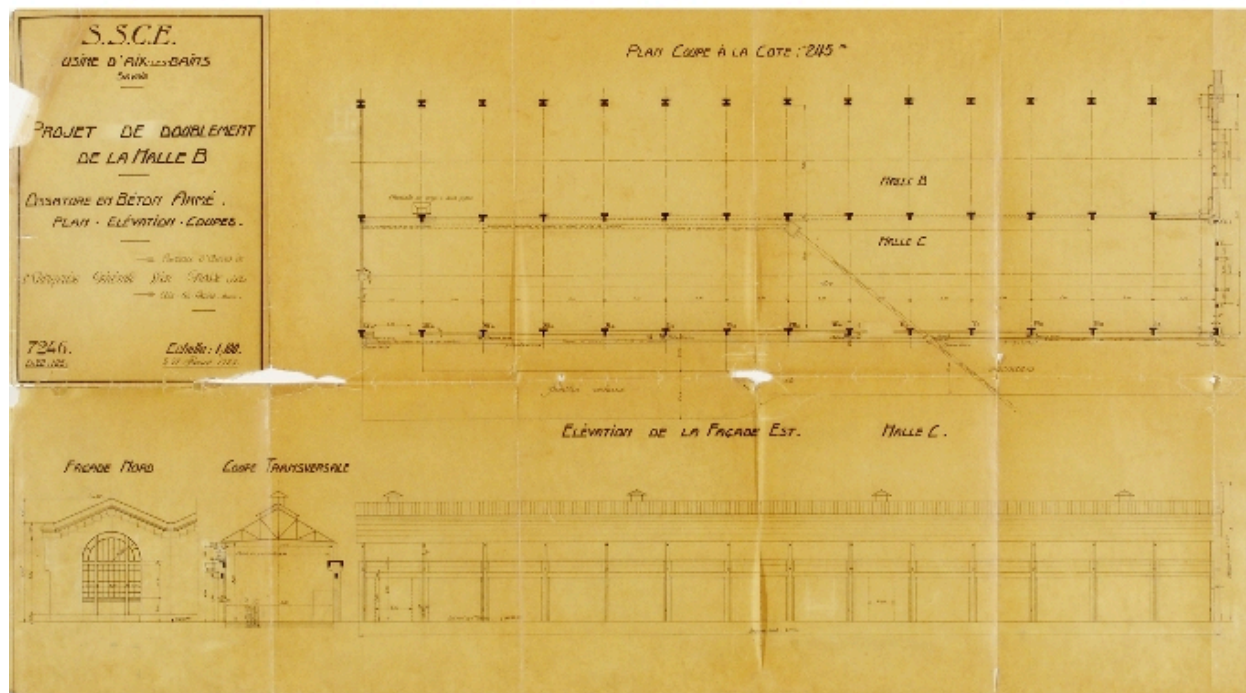
- **SSCE. Usine d'Aix-les-Bains. Halles A et B. Façade nord / Bureau d'étude de l'Entreprise Générale SSCE. Usine d'Aix-les-Bains. Halles A et B. Façade nord / Bureau d'étude de l'Entreprise Générale Léon Grosse.** Aix-les-Bains, [1920]. Ech. 1 : 50. 1 tirage de plan : bleu ; 74,5 x 75,5 cm (AP Entreprise Léon Grosse. Dossier n° 38, chantier n° 20.20)
- **SSCE. Usine d'Aix-les-Bains. Halles A et B. Façade nord / Bureau d'étude de l'Entreprise Générale SSCE. Usine d'Aix-les-Bains. Halles A et B. Façade nord / Bureau d'étude de l'Entreprise Générale Léon Grosse.** Aix-les-Bains, [1920]. Ech. 1 : 50. 1 tirage de plan : bleu ; 74,5 x 75,5 cm (AP Entreprise Léon Grosse. Dossier n° 38, chantier n° 20.20)

IVR82_20087300680NUCB

Auteur de l'illustration (reproduction) : François Fouger

© Archives privées Entreprise Léon Grosse

reproduction soumise à autorisation du titulaire des droits d'exploitation



Plan, élévations et coupes de la halle C

Référence du document reproduit :

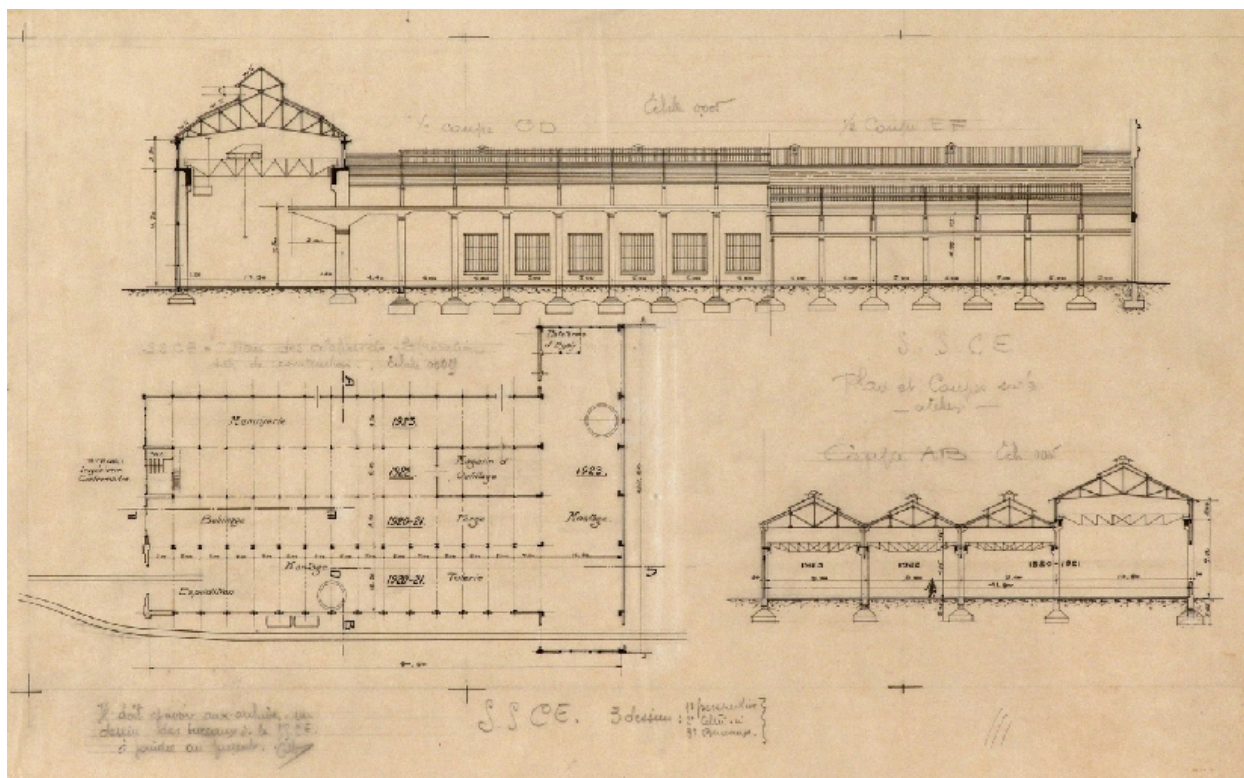
- **SSCE. Usine d'Aix-les-Bains. Projet de doublement de la halle B. Ossature en béton armé. Plan, SSCE. Usine d'Aix-les-Bains. Projet de doublement de la halle B. Ossature en béton armé. Plan, élévation, coupes** / Bureau d'étude de l'Entreprise Générale Léon Grosse. Aix-les-Bains, 27 février 1923. Ech. 1 : 100. 1 plan : calque, encre ; 57,5 x 105 cm (AP Entreprise Léon Grosse. Dossier n° 43, chantier n° 22.125)
- **SSCE. Usine d'Aix-les-Bains. Projet de doublement de la halle B. Ossature en béton armé. Plan, SSCE. Usine d'Aix-les-Bains. Projet de doublement de la halle B. Ossature en béton armé. Plan, élévation, coupes** / Bureau d'étude de l'Entreprise Générale Léon Grosse. Aix-les-Bains, 27 février 1923. Ech. 1 : 100. 1 plan : calque, encre ; 57,5 x 105 cm (AP Entreprise Léon Grosse. Dossier n° 43, chantier n° 22.125)

IVR82_20087300679NUCB

Auteur de l'illustration (reproduction) : François Fouger

© Archives privées Entreprise Léon Grosse

reproduction soumise à autorisation du titulaire des droits d'exploitation



Plan général de l'usine en 1923

Référence du document reproduit :

- **[Plans et coupes des halles A, B, C, D et Z] / G. Munier. [S.l.], [1924]. 1 plan : calque, crayon ;**
[Plans et coupes des halles A, B, C, D et Z] / G. Munier. [S.l.], [1924]. 1 plan : calque, crayon ; 42 x 73,5 cm
(AP Entreprise Léon Grosse. Dessins sur calque, dossier n° 40)
- **[Plans et coupes des halles A, B, C, D et Z] / G. Munier. [S.l.], [1924]. 1 plan : calque, crayon ;**
[Plans et coupes des halles A, B, C, D et Z] / G. Munier. [S.l.], [1924]. 1 plan : calque, crayon ; 42 x 73,5 cm
(AP Entreprise Léon Grosse. Dessins sur calque, dossier n° 40)

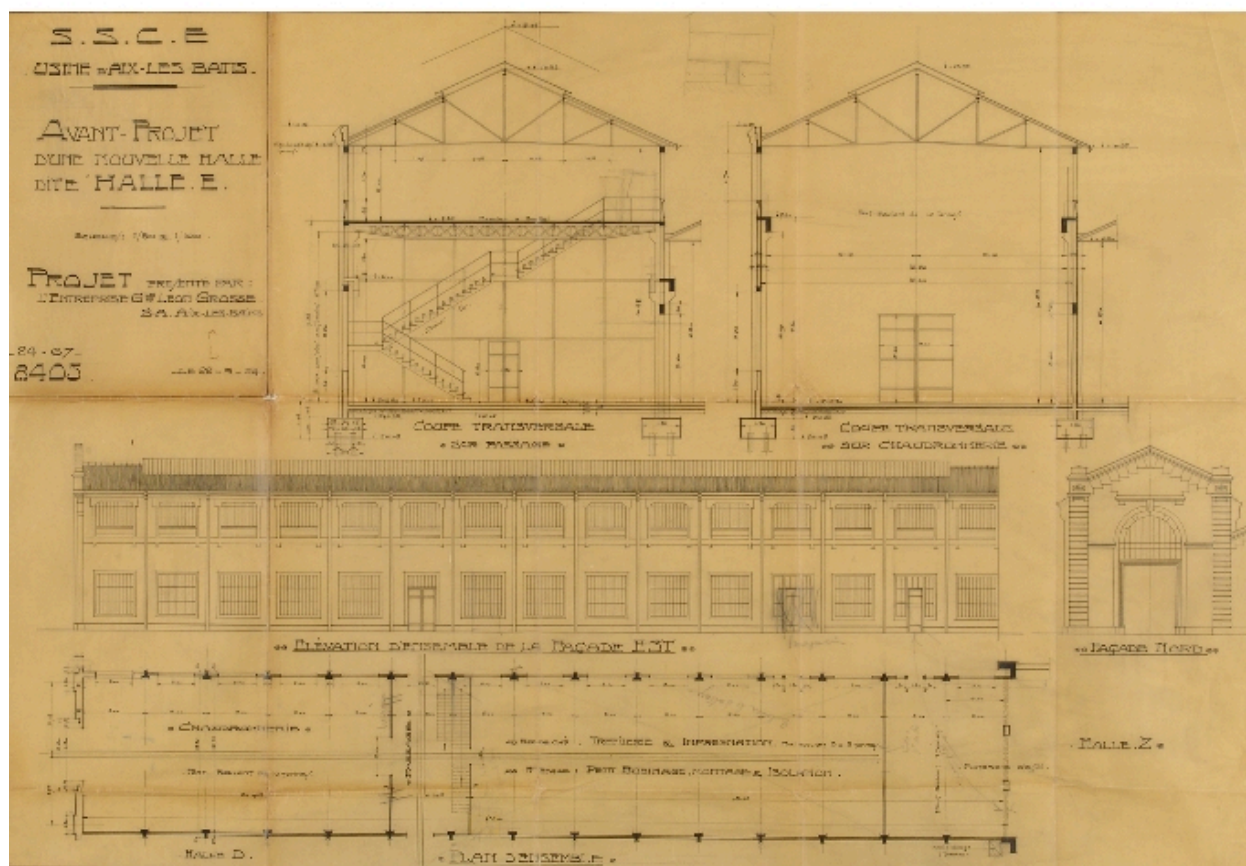
IVR82_20087300640NUCB

Auteur de l'illustration (reproduction) : François Fouger

Auteur du document reproduit : G Munier

© Archives privées Entreprise Léon Grosse

reproduction soumise à autorisation du titulaire des droits d'exploitation



Plan, coupes et élévations du bâtiment E

Référence du document reproduit :

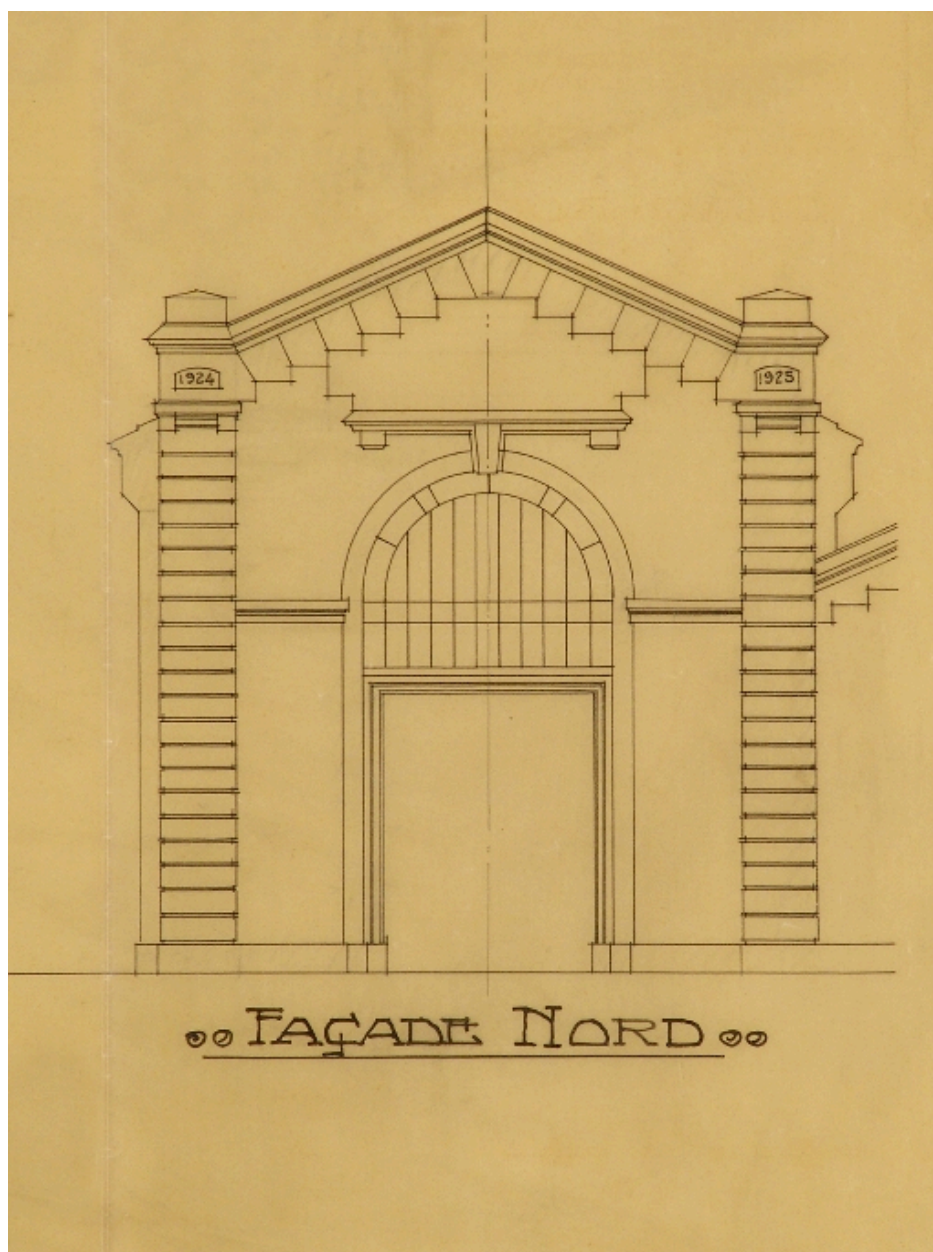
- **SSCE. Usine d'Aix-les-Bains. Avant-projet d'une nouvelle halle, dite halle E / Entreprise Générale SSCE. Usine d'Aix-les-Bains. Avant-projet d'une nouvelle halle, dite halle E / Entreprise Générale Léon Grosse.** Aix-les-Bains, 22 septembre 1924. Ech. 1 : 50 et 1 : 100. 1 plan : calque, encre ; 71 x 103,5 cm (AP Entreprise Léon Grosse. Dossier n° 58, chantier n° 24.67)
- **SSCE. Usine d'Aix-les-Bains. Avant-projet d'une nouvelle halle, dite halle E / Entreprise Générale SSCE. Usine d'Aix-les-Bains. Avant-projet d'une nouvelle halle, dite halle E / Entreprise Générale Léon Grosse.** Aix-les-Bains, 22 septembre 1924. Ech. 1 : 50 et 1 : 100. 1 plan : calque, encre ; 71 x 103,5 cm (AP Entreprise Léon Grosse. Dossier n° 58, chantier n° 24.67)

IVR82_20087300683NUCB

Auteur de l'illustration (reproduction) : François Fouger

© Archives privées Entreprise Léon Grosse

reproduction soumise à autorisation du titulaire des droits d'exploitation



Pignon nord du bâtiment E

Référence du document reproduit :

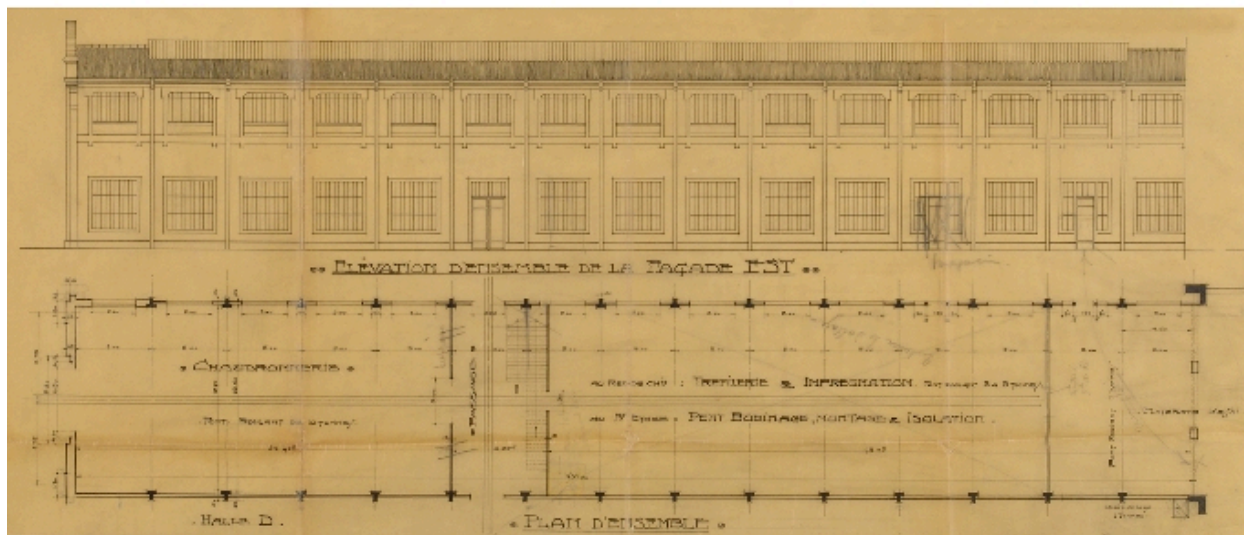
- **SSCE. Usine d'Aix-les-Bains. Avant-projet d'une nouvelle halle, dite halle E / Entreprise Générale SSCE. Usine d'Aix-les-Bains. Avant-projet d'une nouvelle halle, dite halle E / Entreprise Générale Léon Grosse.** Aix-les-Bains, 22 septembre 1924. Ech. 1 : 50 et 1 : 100. 1 plan : calque, encre ; 71 x 103,5 cm (AP Entreprise Léon Grosse. Dossier n° 58, chantier n° 24.67)
- **SSCE. Usine d'Aix-les-Bains. Avant-projet d'une nouvelle halle, dite halle E / Entreprise Générale SSCE. Usine d'Aix-les-Bains. Avant-projet d'une nouvelle halle, dite halle E / Entreprise Générale Léon Grosse.** Aix-les-Bains, 22 septembre 1924. Ech. 1 : 50 et 1 : 100. 1 plan : calque, encre ; 71 x 103,5 cm (AP Entreprise Léon Grosse. Dossier n° 58, chantier n° 24.67)

IVR82_20087300685NUCB

Auteur de l'illustration (reproduction) : François Fouger

© Archives privées Entreprise Léon Grosse

reproduction soumise à autorisation du titulaire des droits d'exploitation



Plan et élévations du bâtiment E

Référence du document reproduit :

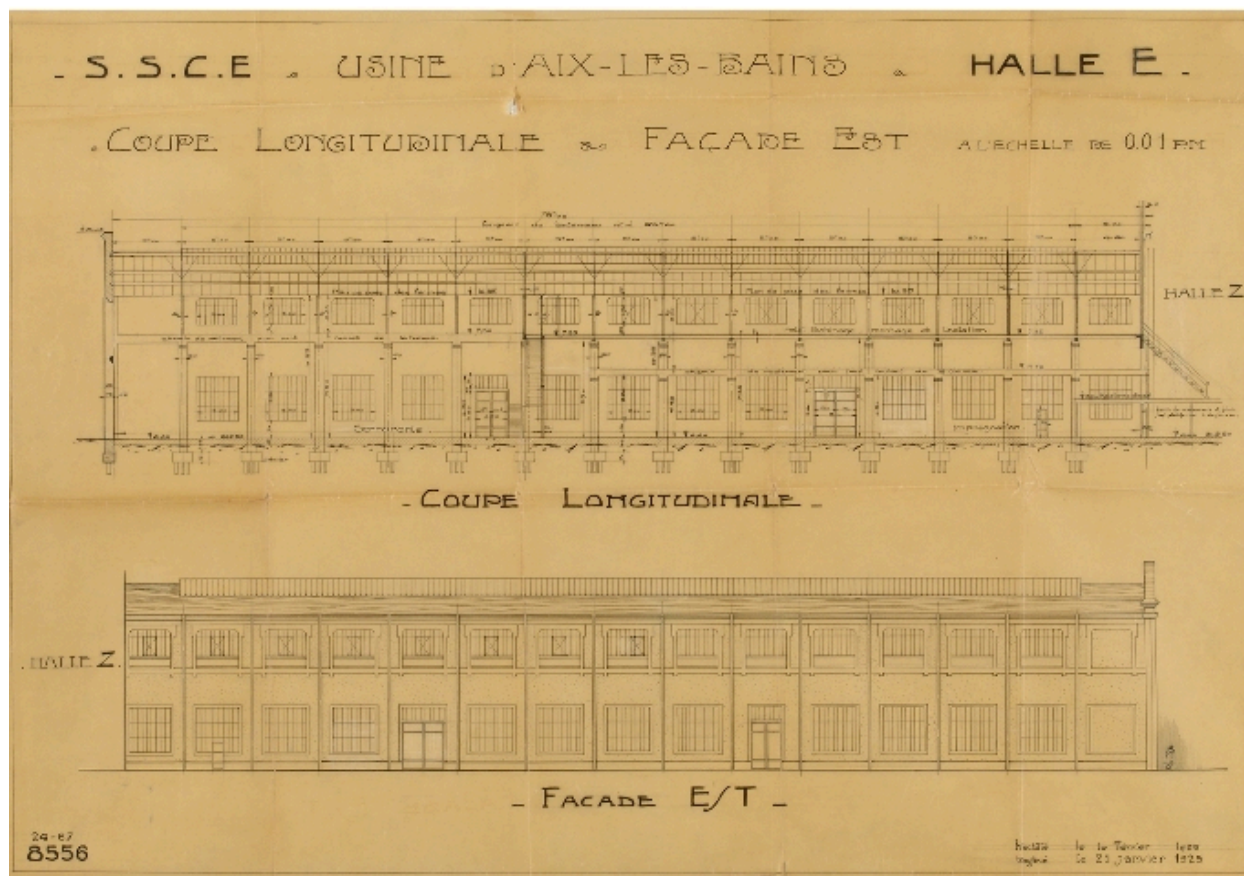
- **SSCE. Usine d'Aix-les-Bains. Avant-projet d'une nouvelle halle, dite halle E / Entreprise Générale SSCE. Usine d'Aix-les-Bains. Avant-projet d'une nouvelle halle, dite halle E /** Entreprise Générale Léon Grosse. Aix-les-Bains, 22 septembre 1924. Ech. 1 : 50 et 1 : 100. 1 plan : calque, encre ; 71 x 103,5 cm (AP Entreprise Léon Grosse. Dossier n° 58, chantier n° 24.67)
- **SSCE. Usine d'Aix-les-Bains. Avant-projet d'une nouvelle halle, dite halle E / Entreprise Générale SSCE. Usine d'Aix-les-Bains. Avant-projet d'une nouvelle halle, dite halle E /** Entreprise Générale Léon Grosse. Aix-les-Bains, 22 septembre 1924. Ech. 1 : 50 et 1 : 100. 1 plan : calque, encre ; 71 x 103,5 cm (AP Entreprise Léon Grosse. Dossier n° 58, chantier n° 24.67)

IVR82_20087300684NUCB

Auteur de l'illustration (reproduction) : François Fouger

© Archives privées Entreprise Léon Grosse

reproduction soumise à autorisation du titulaire des droits d'exploitation



Elévation est et coupe longitudinale de la halle E

Référence du document reproduit :

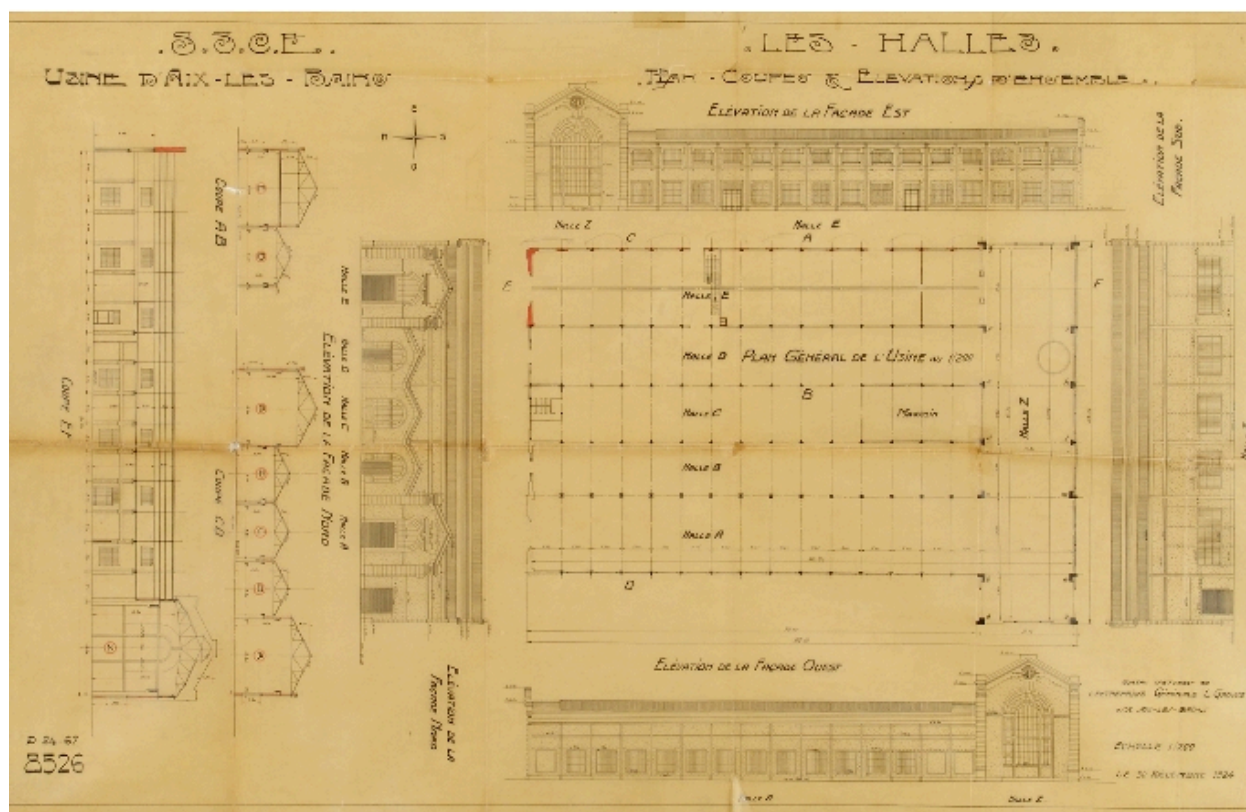
- **SSCE. Usine d'Aix-les-Bains. Halle E. Coupe longitudinale et façade est / [Entreprise Générale Léon Grosse].** [Aix-les-Bains], 21 janvier 1925. Ech. 1 : 100. 1 plan : calque, encre ; 63,5 x 92,5 cm (AP Entreprise Léon Grosse. Dossier n° 58, chantier n° 24.67)
- **SSCE. Usine d'Aix-les-Bains. Halle E. Coupe longitudinale et façade est / [Entreprise Générale Léon Grosse].** [Aix-les-Bains], 21 janvier 1925. Ech. 1 : 100. 1 plan : calque, encre ; 63,5 x 92,5 cm (AP Entreprise Léon Grosse. Dossier n° 58, chantier n° 24.67)

IVR82_20087300689NUCB

Auteur de l'illustration (reproduction) : François Fouger

© Archives privées Entreprise Léon Grosse

reproduction soumise à autorisation du titulaire des droits d'exploitation



Plan général de l'usine en 1926

Référence du document reproduit :

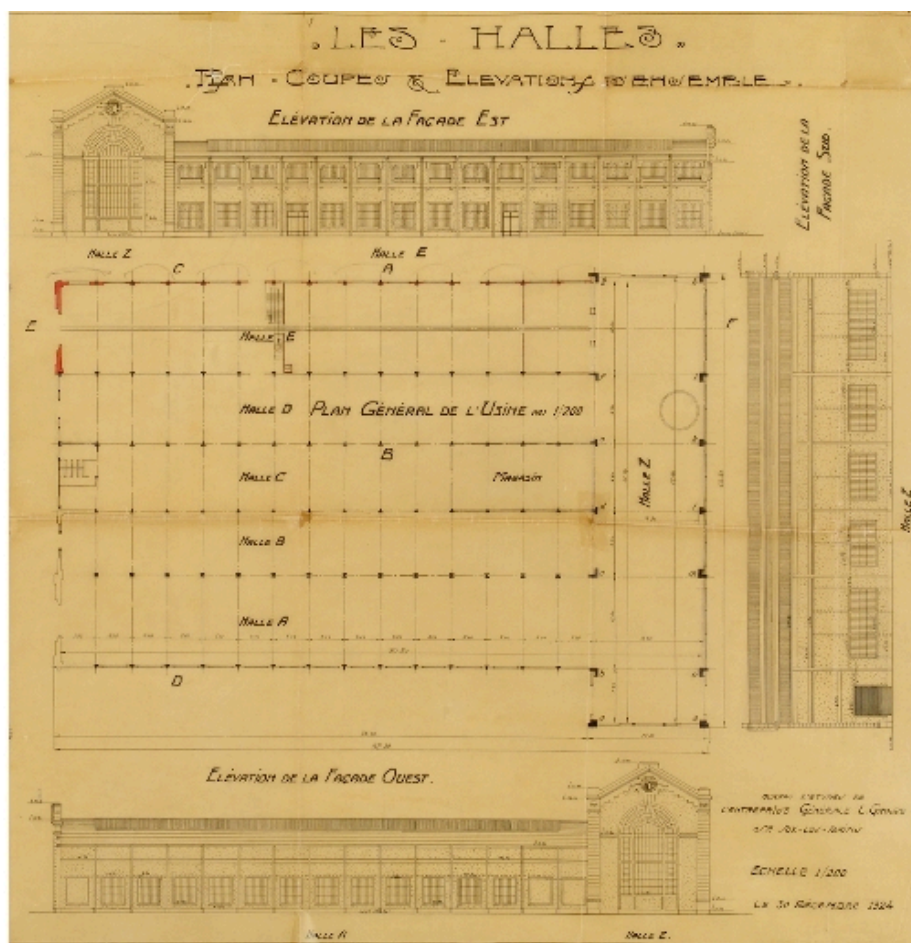
- **SSCE. Usine d'Aix-les-Bains. Les halles. Plan, coupes et élévations d'ensemble / Bureau d'étude de SSCE. Usine d'Aix-les-Bains. Les halles. Plan, coupes et élévations d'ensemble / Bureau d'étude de l'Entreprise Générale Léon Grosse. Aix-les-Bains, 30 décembre 1924. Ech. 1 : 200. 1 plan : calque, encre ; 67,5 x 106,5 cm (AP Entreprise Léon Grosse. Dossier n° 58, chantier n° 24.67)**
- **SSCE. Usine d'Aix-les-Bains. Les halles. Plan, coupes et élévations d'ensemble / Bureau d'étude de SSCE. Usine d'Aix-les-Bains. Les halles. Plan, coupes et élévations d'ensemble / Bureau d'étude de l'Entreprise Générale Léon Grosse. Aix-les-Bains, 30 décembre 1924. Ech. 1 : 200. 1 plan : calque, encre ; 67,5 x 106,5 cm (AP Entreprise Léon Grosse. Dossier n° 58, chantier n° 24.67)**

IVR82_20087300686NUCB

Auteur de l'illustration (reproduction) : François Fouger

© Archives privées Entreprise Léon Grosse

reproduction soumise à autorisation du titulaire des droits d'exploitation



Plan et élévations des halles en 1926

Référence du document reproduit :

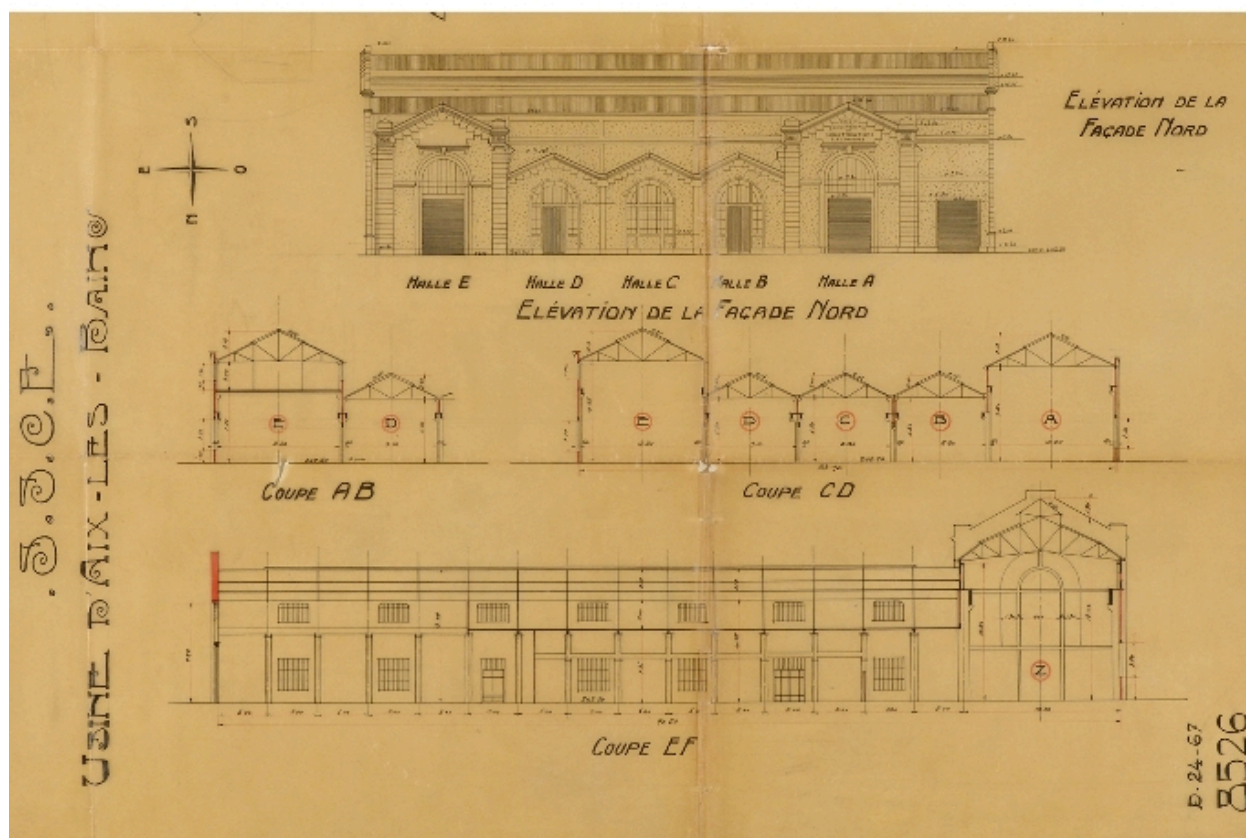
- **SSCE. Usine d'Aix-les-Bains. Les halles. Plan, coupes et élévations d'ensemble / Bureau d'étude de SSCE. Usine d'Aix-les-Bains. Les halles. Plan, coupes et élévations d'ensemble / Bureau d'étude de l'Entreprise Générale Léon Grosse. Aix-les-Bains, 30 décembre 1924. Ech. 1 : 200. 1 plan : calque, encre ; 67,5 x 106,5 cm (AP Entreprise Léon Grosse. Dossier n° 58, chantier n° 24.67)**
- **SSCE. Usine d'Aix-les-Bains. Les halles. Plan, coupes et élévations d'ensemble / Bureau d'étude de SSCE. Usine d'Aix-les-Bains. Les halles. Plan, coupes et élévations d'ensemble / Bureau d'étude de l'Entreprise Générale Léon Grosse. Aix-les-Bains, 30 décembre 1924. Ech. 1 : 200. 1 plan : calque, encre ; 67,5 x 106,5 cm (AP Entreprise Léon Grosse. Dossier n° 58, chantier n° 24.67)**

IVR82_20087300687NUCB

Auteur de l'illustration (reproduction) : François Fouger

© Archives privées Entreprise Léon Grosse

reproduction soumise à autorisation du titulaire des droits d'exploitation



Elévation nord, coupes transversales et longitudinale des halles en 1926

Référence du document reproduit :

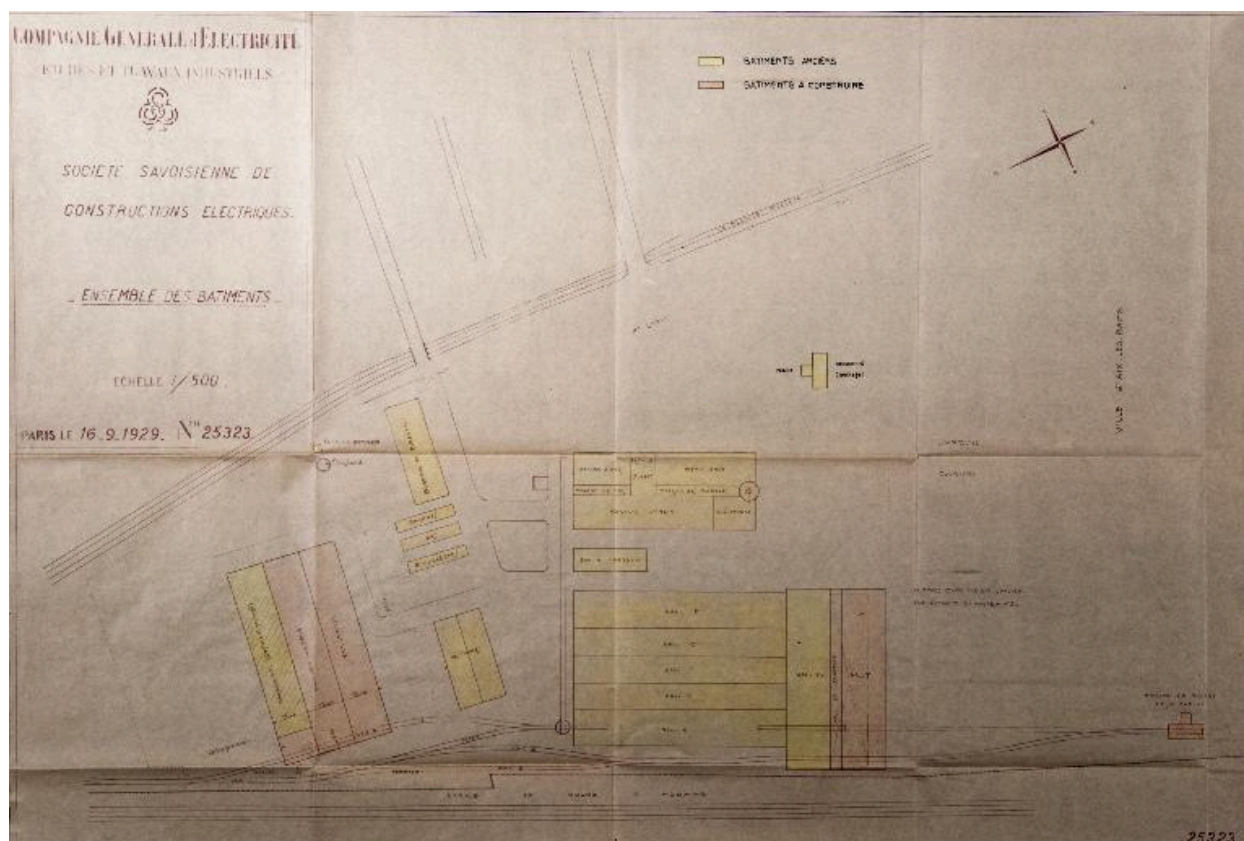
- **SSCE. Usine d'Aix-les-Bains. Les halles. Plan, coupes et élévations d'ensemble / Bureau d'étude de SSCE. Usine d'Aix-les-Bains. Les halles. Plan, coupes et élévations d'ensemble / Bureau d'étude de l'Entreprise Générale Léon Grosse. Aix-les-Bains, 30 décembre 1924. Ech. 1 : 200. 1 plan : calque, encre ; 67,5 x 106,5 cm (AP Entreprise Léon Grosse. Dossier n° 58, chantier n° 24.67)**
- **SSCE. Usine d'Aix-les-Bains. Les halles. Plan, coupes et élévations d'ensemble / Bureau d'étude de SSCE. Usine d'Aix-les-Bains. Les halles. Plan, coupes et élévations d'ensemble / Bureau d'étude de l'Entreprise Générale Léon Grosse. Aix-les-Bains, 30 décembre 1924. Ech. 1 : 200. 1 plan : calque, encre ; 67,5 x 106,5 cm (AP Entreprise Léon Grosse. Dossier n° 58, chantier n° 24.67)**

IVR82_20087300688NUCB

Auteur de l'illustration (reproduction) : François Fouger

© Archives privées Entreprise Léon Grosse

reproduction soumise à autorisation du titulaire des droits d'exploitation



Plan masse, 1929

Référence du document reproduit :

- **AC Aix-les-Bains. 1 O 238, n°443. 1929. Compagnie générale d'électricité – Etude et travaux industriels – Société Savoissienne de constructions électriques. Ensemble des bâtiments. N°25323. [Plan masse]. Compagnie générale d'électricité – Etude et travaux industriels – Société Savoissienne de constructions électriques. Ensemble des bâtiments. N°25323. [Plan masse] / [S.n.]. Paris, septembre 1929. Ech. 1 : 500. 1 tirage de plan ; 58 x 87 cm (AC Aix-les-Bains. 1 O 238, n°443)
AC Aix-les-Bains : 1 O 238, n°443**

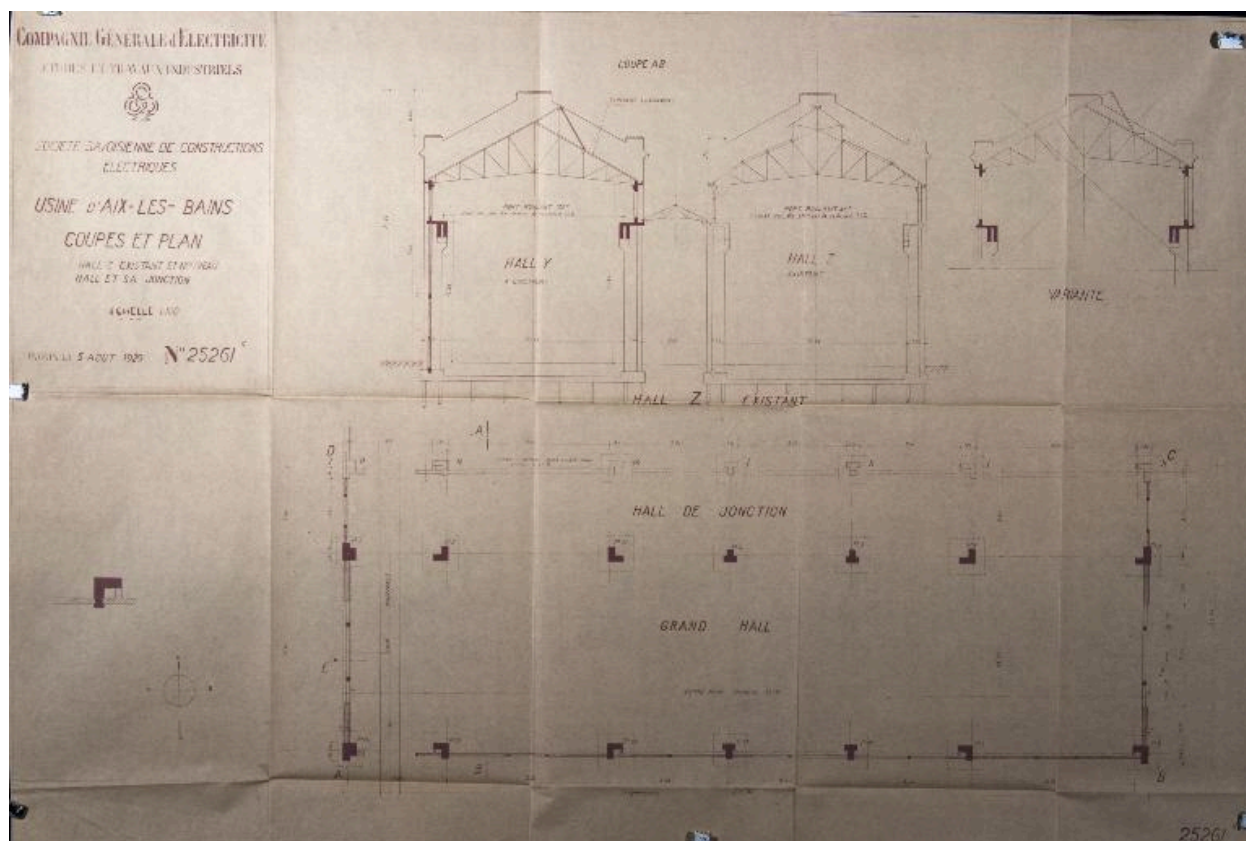
IVR84_20177300248NUCB

Auteur de l'illustration (reproduction) : Denys Harreau

Date de prise de vue : 2017

© Archives municipales d'Aix-les-Bains

reproduction soumise à autorisation du titulaire des droits d'exploitation



Halle Y, jonction ZY et halle Z (existante) : plan et coupe, 1929

Référence du document reproduit :

- **AC Aix-les-Bains. 1 O 238, n°443. 1929. Compagnie générale d'électricité – Etude et travaux industriels – Société Savoissienne de constructions électriques. Usine d'Aix-les-Bains. Coupes et plan. Hall Z existant et nouveau hall et sa jonction. N°25261.**
Compagnie générale d'électricité – Etude et travaux industriels – Société Savoissienne de constructions électriques. Usine d'Aix-les-Bains. Coupes et plan. Hall Z existant et nouveau hall et sa jonction. N°25261 / [S.n.]. Paris, août 1929. Ech. 1 : 100. 1 tirage de plan ; 65 x 98 cm (AC Aix-les-Bains. 1 O 238, n°443)
AC Aix-les-Bains : 1 O 238, n°443

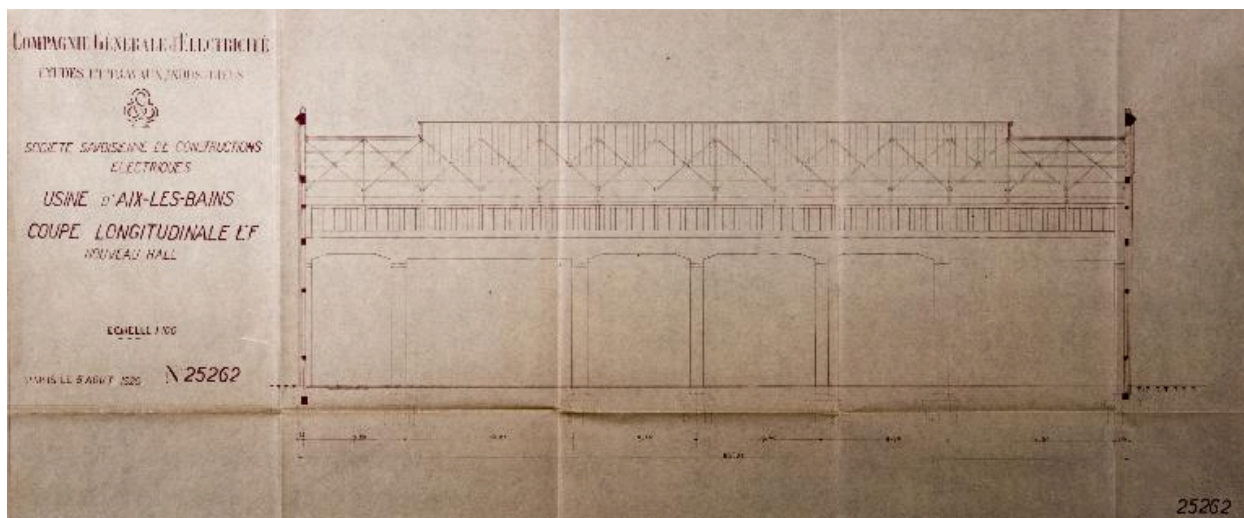
IVR84_20177300245NUCB

Auteur de l'illustration (reproduction) : Denys Harreau

Date de prise de vue : 2017

© Archives municipales d'Aix-les-Bains

reproduction soumise à autorisation du titulaire des droits d'exploitation



Halle Y : coupe, 1929

Référence du document reproduit :

- **AC Aix-les-Bains. 1 O 238, n°443. 1929. Compagnie générale d'électricité – Etude et travaux industriels – Société Savoissienne de constructions électriques. Usine d'Aix-les-Bains. Coupe longitudinale EL. Nouveau hall. N°25262.**
Compagnie générale d'électricité – Etude et travaux industriels – Société Savoissienne de constructions électriques. Usine d'Aix-les-Bains. Coupe longitudinale EL. Nouveau hall. N°25262 / [S.n.]. Paris, août 1929. Ech. 1 : 100. 1 tirage de plan ; 40 x 96 cm (AC Aix-les-Bains. 1 O 238, n°443)
AC Aix-les-Bains : 1 O 238, n°443

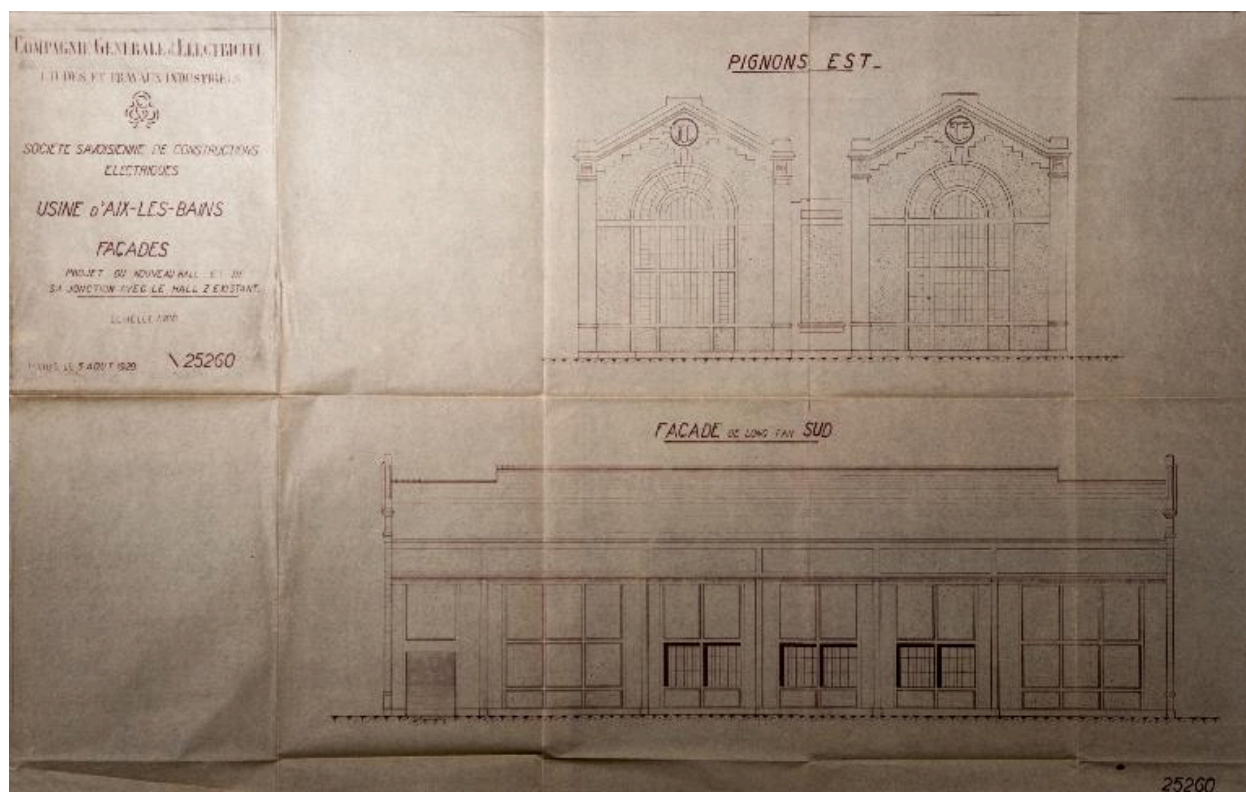
IVR84_20177300244NUCB

Auteur de l'illustration (reproduction) : Denys Harreau

Date de prise de vue : 2017

© Archives municipales d'Aix-les-Bains

reproduction soumise à autorisation du titulaire des droits d'exploitation



Halle Y, jonction ZY et halle Z (existante) : façades, 1929

Référence du document reproduit :

- **AC Aix-les-Bains. 1 O 238, n°443. 1929. Compagnie générale d'électricité – Etude et travaux industriels – Société Savoissienne de constructions électriques. Usine d'Aix-les-Bains. Façades. Projet du nouveau hall et de sa jonction avec le hall Z existant. N°25260.**
Compagnie générale d'électricité – Etude et travaux industriels – Société Savoissienne de constructions électriques. Usine d'Aix-les-Bains. Façades. Projet du nouveau hall et de sa jonction avec le hall Z existant. N°25260 / [S.n.]. Paris, août 1929. Ech. 1 : 100. 1 tirage de plan ; 63 x 99 cm (AC Aix-les-Bains. 1 O 238, n°443)
AC Aix-les-Bains : 1 O 238, n°443

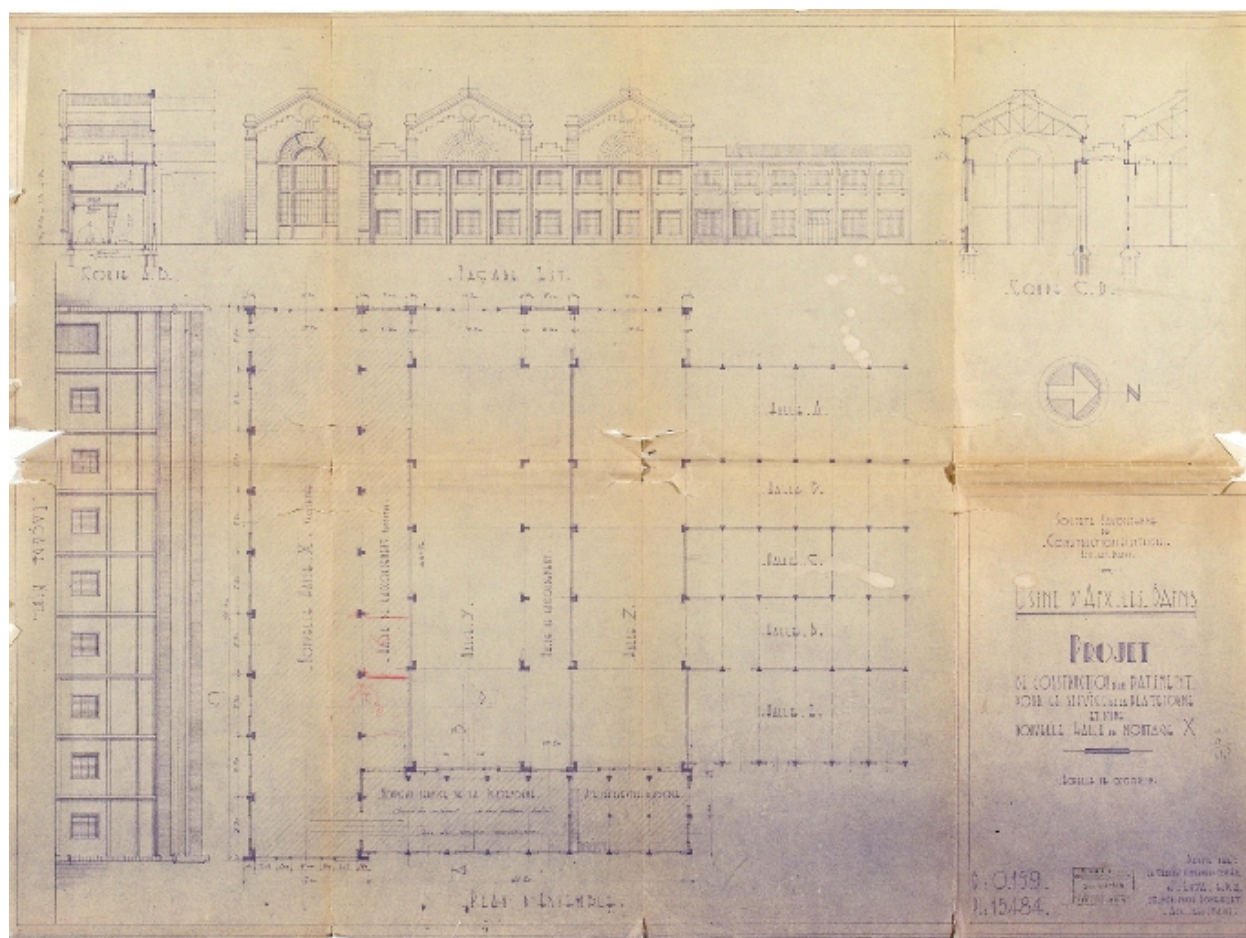
IVR84_20177300246NUCB

Auteur de l'illustration (reproduction) : Denys Harreau

Date de prise de vue : 2017

© Archives municipales d'Aix-les-Bains

reproduction soumise à autorisation du titulaire des droits d'exploitation



Plan général de l'usine en 1939

Référence du document reproduit :

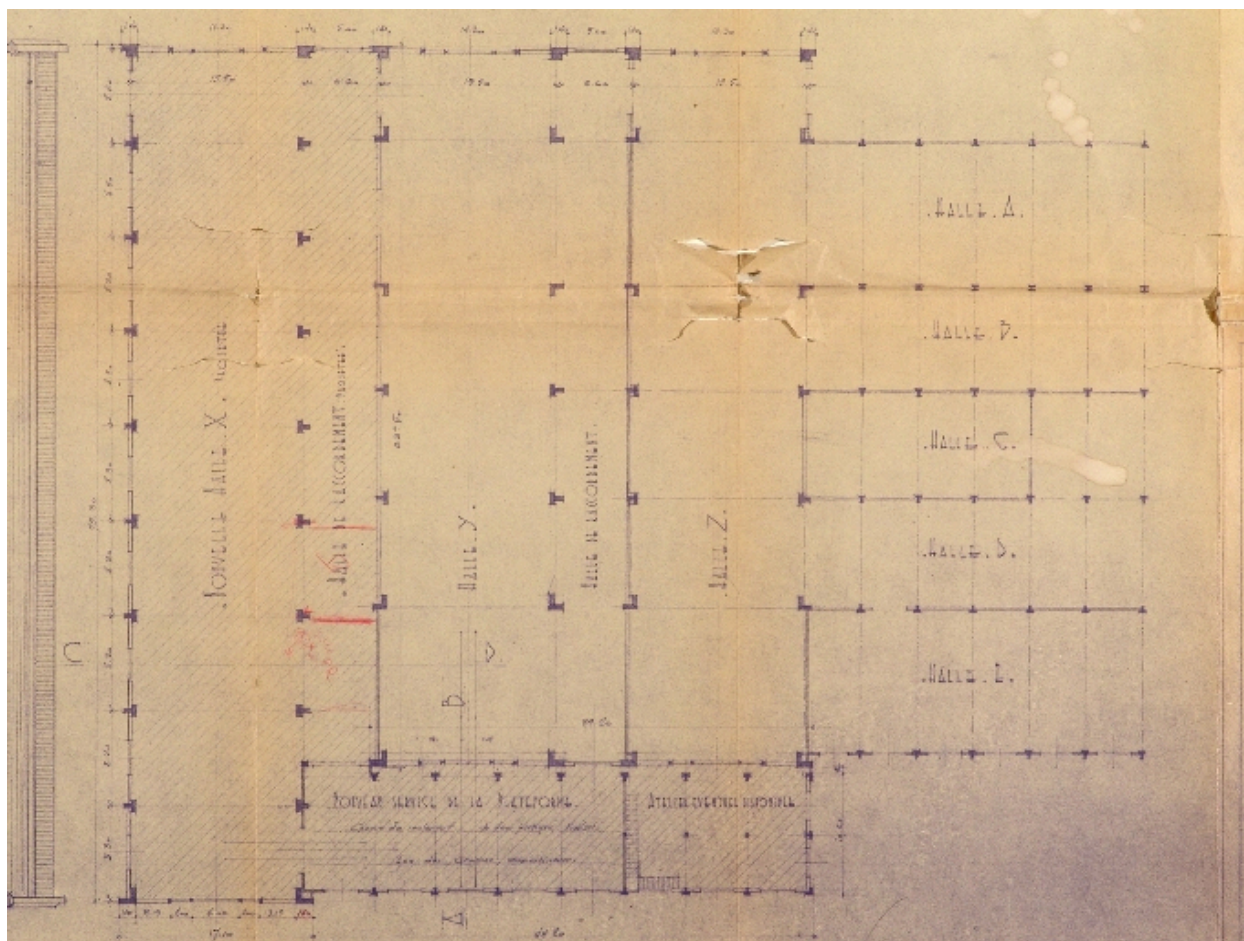
- **Société Savoissienne de Constructions Electriques. Projet de construction d'un bâtiment pour le service de la plateforme et d'une nouvelle halle de montage X** / Cabinet d'ingénieurs-conseil Jean Luya. Aix-les-Bains, 1939. Ech. 1 : 500. 1 tirage de plan ; 66 x 100 cm (AP Entreprise AREVA T et D Aix-les-Bains)
- **Société Savoissienne de Constructions Electriques. Projet de construction d'un bâtiment pour le service de la plateforme et d'une nouvelle halle de montage X** / Cabinet d'ingénieurs-conseil Jean Luya. Aix-les-Bains, 1939. Ech. 1 : 500. 1 tirage de plan ; 66 x 100 cm (AP Entreprise AREVA T et D Aix-les-Bains)

IVR82_20087300669NUCB

Auteur de l'illustration (reproduction) : François Fouger

© Archives privées Entreprise AREVA T et D Aix-les-Bains

reproduction soumise à autorisation du titulaire des droits d'exploitation



Plan de l'usine en 1939

Référence du document reproduit :

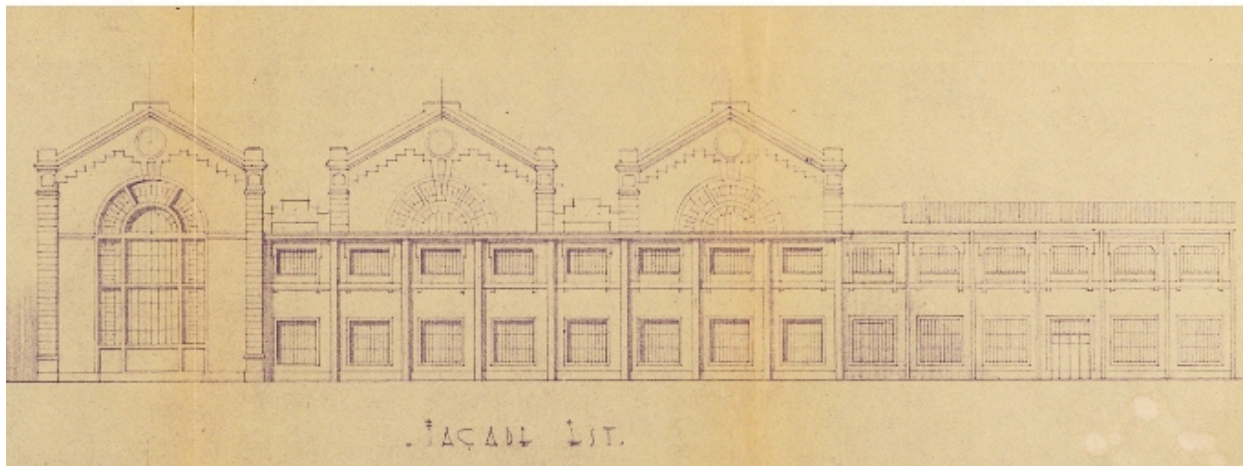
- **Société Savoissienne de Constructions Electriques. Projet de construction d'un bâtiment pour le service de la plateforme et d'une nouvelle halle de montage X / Cabinet d'ingénieurs-conseil Jean Luya. Aix-les-Bains, 1939. Ech. 1 : 500. 1 tirage de plan ; 66 x 100 cm (AP Entreprise AREVA T et D Aix-les-Bains)**
- **Société Savoissienne de Constructions Electriques. Projet de construction d'un bâtiment pour le service de la plateforme et d'une nouvelle halle de montage X / Cabinet d'ingénieurs-conseil Jean Luya. Aix-les-Bains, 1939. Ech. 1 : 500. 1 tirage de plan ; 66 x 100 cm (AP Entreprise AREVA T et D Aix-les-Bains)**

IVR82_20087300670NUCB

Auteur de l'illustration (reproduction) : François Fouger

© Archives privées Entreprise AREVA T et D Aix-les-Bains

reproduction soumise à autorisation du titulaire des droits d'exploitation



Elévations est des halles X, Y et Z et du bâtiment W

Référence du document reproduit :

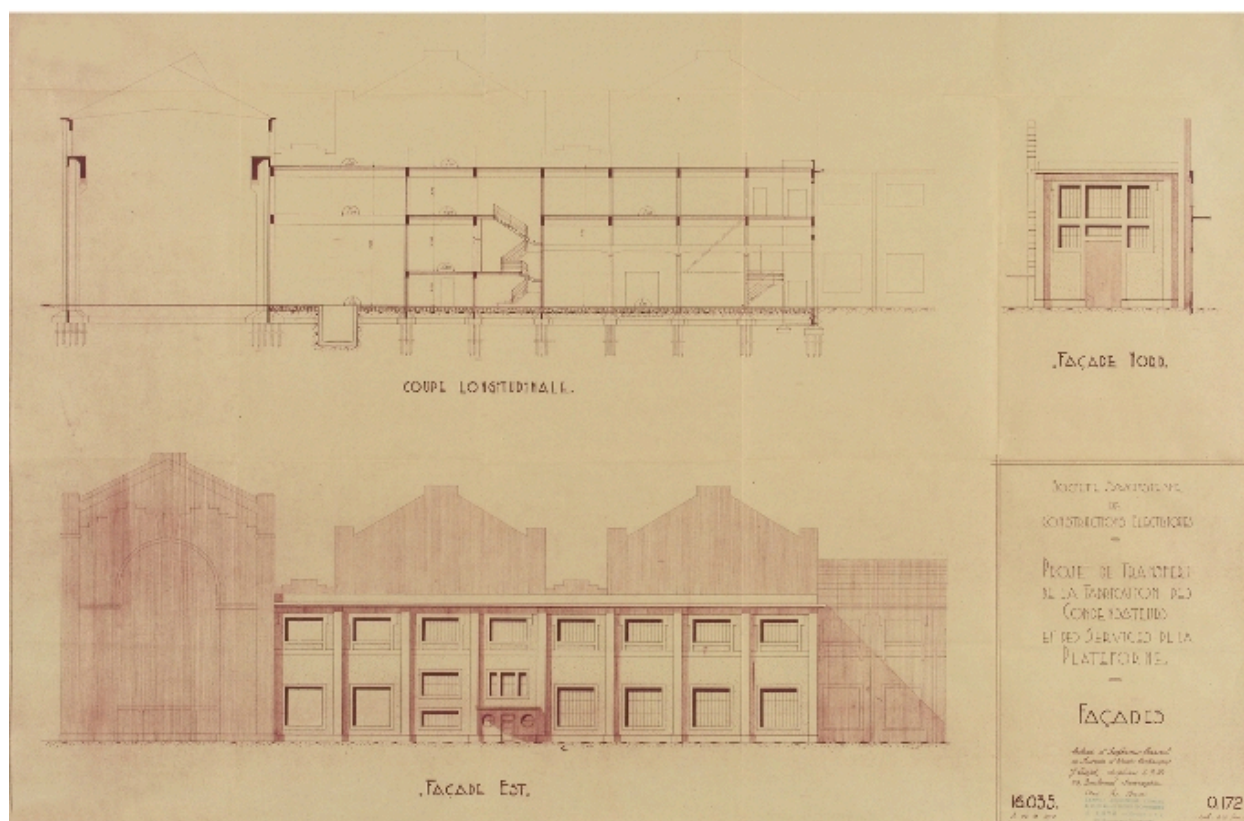
- **Société Savoisienne de Constructions Electriques. Projet de construction d'un bâtiment pour le service de la plateforme et d'une nouvelle halle de montage X** / Cabinet d'ingénieurs-conseil Jean Luya. Aix-les-Bains, 1939. Ech. 1 : 500. 1 tirage de plan ; 66 x 100 cm (AP Entreprise AREVA T et D Aix-les-Bains)
- **Société Savoisienne de Constructions Electriques. Projet de construction d'un bâtiment pour le service de la plateforme et d'une nouvelle halle de montage X** / Cabinet d'ingénieurs-conseil Jean Luya. Aix-les-Bains, 1939. Ech. 1 : 500. 1 tirage de plan ; 66 x 100 cm (AP Entreprise AREVA T et D Aix-les-Bains)

IVR82_20087300671NUCB

Auteur de l'illustration (reproduction) : François Fouger

© Archives privées Entreprise AREVA T et D Aix-les-Bains

reproduction soumise à autorisation du titulaire des droits d'exploitation



Elévations est et nord, coupe longitudinale du bâtiment W

Référence du document reproduit :

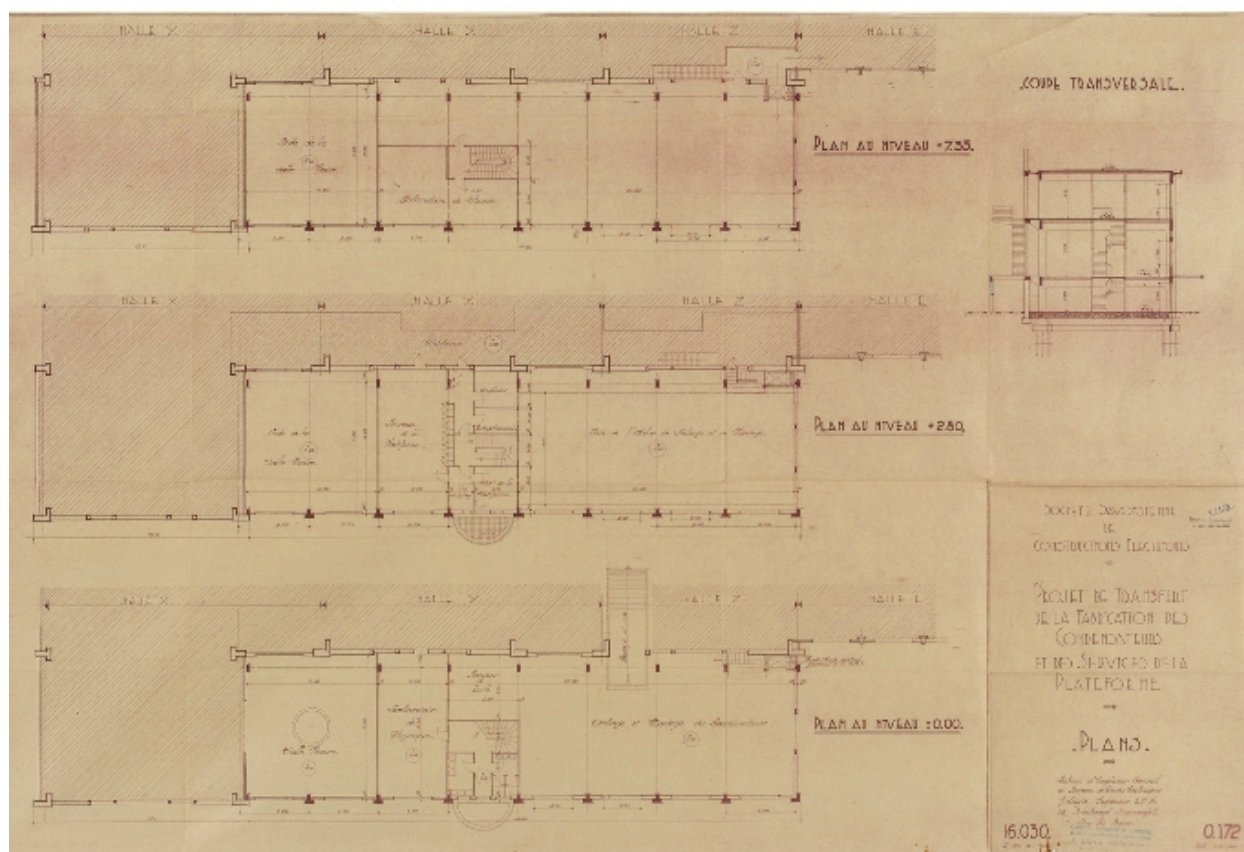
- **Société Savoissienne de Constructions Electriques. Projet de transfert de la fabrication des condensateurs et des services de la Plateforme. Façades / Cabinet d'Ingénieur Conseil et Bureau d'Etudes Techniques J. Luya. Aix-les-Bains, 29 octobre 1942. Ech. 1 : 100. 1 tirage de plan ; 67 x 100,5 cm (AC Aix-les-Bains : 1 O 264, n° 1803)**
- **Société Savoissienne de Constructions Electriques. Projet de transfert de la fabrication des condensateurs et des services de la Plateforme. Façades / Cabinet d'Ingénieur Conseil et Bureau d'Etudes Techniques J. Luya. Aix-les-Bains, 29 octobre 1942. Ech. 1 : 100. 1 tirage de plan ; 67 x 100,5 cm (AC Aix-les-Bains : 1 O 264, n° 1803)**

IVR82_20087300691NUCB

Auteur de l'illustration (reproduction) : François Fouger

© Archives municipales d'Aix-les-Bains

reproduction soumise à autorisation du titulaire des droits d'exploitation



Plans et coupe transversale du bâtiment W

Référence du document reproduit :

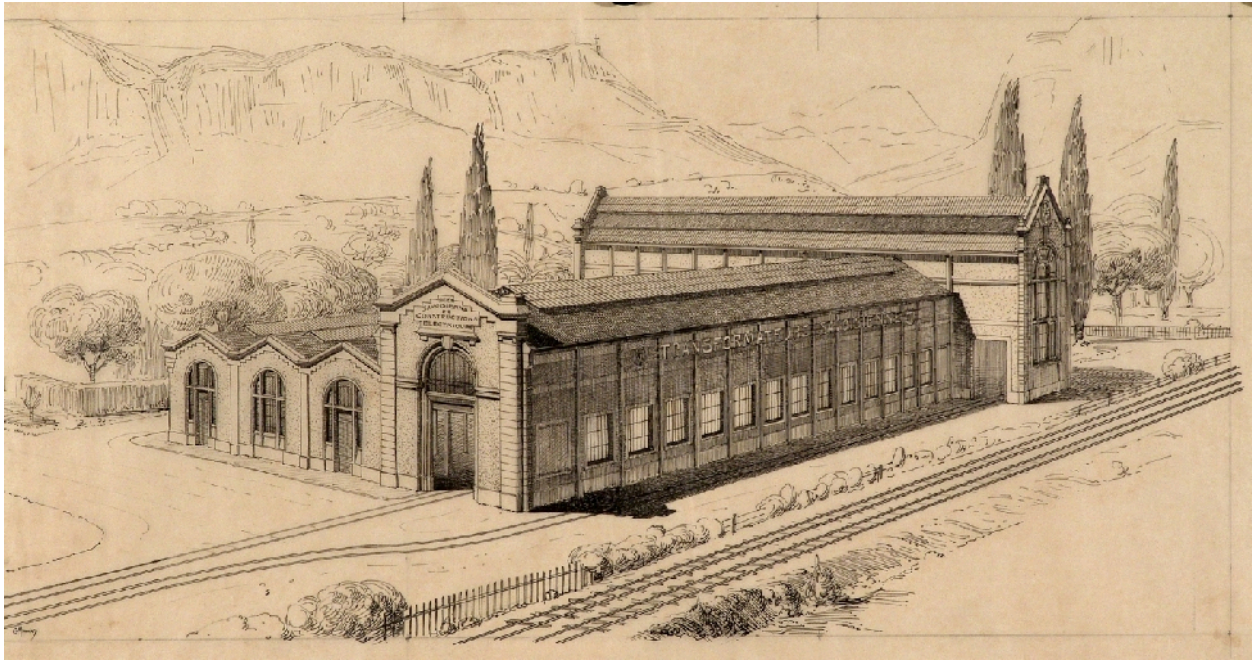
- **Société Savoissienne de Constructions Electriques. Projet de transfert de la fabrication des condensateurs et des services de la plateforme.** Plans / Cabinet d'Ingénieur Conseil et Bureau d'Etudes Techniques Jean Luya. Aix-les-Bains, 29 octobre 1942. Ech. 1 : 100. 1 tirage de plan ; 67 x 100,5 cm (AC Aix-les-Bains : 1 O 264, n° 1803)
- **Société Savoissienne de Constructions Electriques. Projet de transfert de la fabrication des condensateurs et des services de la plateforme.** Plans / Cabinet d'Ingénieur Conseil et Bureau d'Etudes Techniques Jean Luya. Aix-les-Bains, 29 octobre 1942. Ech. 1 : 100. 1 tirage de plan ; 67 x 100,5 cm (AC Aix-les-Bains : 1 O 264, n° 1803)

IVR82_20087300690NUCB

Auteur de l'illustration (reproduction) : François Fouger

© Archives municipales d'Aix-les-Bains

reproduction soumise à autorisation du titulaire des droits d'exploitation



Dessin de l'usine en 1923

Référence du document reproduit :

- **[Dessin en perspective de l'usine en 1923] / G. Munier. [S.l.], [1923]. 1 dess. : calque, crayon ;**
[Dessin en perspective de l'usine en 1923] / G. Munier. [S.l.], [1923]. 1 dess. : calque, crayon ; 37 x 68,5 cm
(AP Entreprise Léon Grosse)
- **[Dessin en perspective de l'usine en 1923] / G. Munier. [S.l.], [1923]. 1 dess. : calque, crayon ;**
[Dessin en perspective de l'usine en 1923] / G. Munier. [S.l.], [1923]. 1 dess. : calque, crayon ; 37 x 68,5 cm
(AP Entreprise Léon Grosse)

IVR82_20087300643NUCB

Auteur de l'illustration (reproduction) : François Fouger

Auteur du document reproduit : G Munier

© Archives privées Entreprise Léon Grosse

reproduction soumise à autorisation du titulaire des droits d'exploitation



Vue générale des halles en 1924

Référence du document reproduit :

- **Société Savoisienne de Constructions Electriques. Aix-les-Bains. N° 175-Vue générale des usines**
Société Savoisienne de Constructions Electriques. Aix-les-Bains. N° 175-Vue générale des usines (1924) /
S.n. Aix-les-Bains : [S.d.]. 1 estampe ; 21 x 27 cm (AP Entreprise Léon Grosse. Chantier n° 20. 20, dossier 6/8)
- **Société Savoisienne de Constructions Electriques. Aix-les-Bains. N° 175-Vue générale des usines**
Société Savoisienne de Constructions Electriques. Aix-les-Bains. N° 175-Vue générale des usines (1924) /
S.n. Aix-les-Bains : [S.d.]. 1 estampe ; 21 x 27 cm (AP Entreprise Léon Grosse. Chantier n° 20. 20, dossier 6/8)

IVR82_20087300708NUCB

Auteur de l'illustration (reproduction) : François Fouger

© Archives privées Entreprise Léon Grosse

reproduction soumise à autorisation du titulaire des droits d'exploitation



Construction de la halle E

Référence du document reproduit :

- **Savoisienne. Halle E / [Intérieur de la halle E pendant le chantier de construction]. [Entreprise Savoisienne. Halle E / [Intérieur de la halle E pendant le chantier de construction]. [Entreprise Léon Grosse]. Aix-Les-Bains, 12 mai 1925. 1 fotogr. N. B. ; 17 x 12 cm (AP Entreprise Léon Grosse. Chantier n° 20. 20, dossier 2/8, fotogr. n° 2)**
- **Savoisienne. Halle E / [Intérieur de la halle E pendant le chantier de construction]. [Entreprise Savoisienne. Halle E / [Intérieur de la halle E pendant le chantier de construction]. [Entreprise Léon Grosse]. Aix-Les-Bains, 12 mai 1925. 1 fotogr. N. B. ; 17 x 12 cm (AP Entreprise Léon Grosse. Chantier n° 20. 20, dossier 2/8, fotogr. n° 2)**

IVR82_20087300706NUCB

Auteur de l'illustration (reproduction) : François Fouger

© Archives privées Entreprise Léon Grosse

reproduction soumise à autorisation du titulaire des droits d'exploitation



Intérieur de la halle Z

Référence du document reproduit :

- **[Intérieur de la halle Z] / [Entreprise Générale Léon Grosse]. Aix-les-Bains, [S.d]. 1 fotogr. N.**
[Intérieur de la halle Z] / [Entreprise Générale Léon Grosse]. Aix-les-Bains, [S.d]. 1 fotogr. N. B. ; 17 x 12,1 cm (AP Entreprise Léon Grosse. Chantier n° 20. 20, dossier 4/8, fotogr. n° 26)
- **[Intérieur de la halle Z] / [Entreprise Générale Léon Grosse]. Aix-les-Bains, [S.d]. 1 fotogr. N.**
[Intérieur de la halle Z] / [Entreprise Générale Léon Grosse]. Aix-les-Bains, [S.d]. 1 fotogr. N. B. ; 17 x 12,1 cm (AP Entreprise Léon Grosse. Chantier n° 20. 20, dossier 4/8, fotogr. n° 26)

IVR82_20087300707NUCB

Auteur de l'illustration (reproduction) : François Fouger

© Archives privées Entreprise Léon Grosse

reproduction soumise à autorisation du titulaire des droits d'exploitation



Pignons nord des halles A, B, C et D et du bâtiment E

Référence du document reproduit :

- **[Façades nord des halles A, B, C, D et E] / [GEC-Alsthom]. Aix-les-Bains, 1991. 1 fotogr.**
[Façades nord des halles A, B, C, D et E] / [GEC-Alsthom]. Aix-les-Bains, 1991. 1 fotogr. couleur ; 9,5 x 14,3 cm. (AP Entreprise AREVA T et D Aix-les-Bains)
- **[Façades nord des halles A, B, C, D et E] / [GEC-Alsthom]. Aix-les-Bains, 1991. 1 fotogr.**
[Façades nord des halles A, B, C, D et E] / [GEC-Alsthom]. Aix-les-Bains, 1991. 1 fotogr. couleur ; 9,5 x 14,3 cm. (AP Entreprise AREVA T et D Aix-les-Bains)

IVR82_20087300700NUCB

Auteur de l'illustration (reproduction) : François Fouger

© Archives privées Entreprise AREVA T et D Aix-les-Bains

reproduction soumise à autorisation du titulaire des droits d'exploitation



Pignon ouest de la halle Z

Référence du document reproduit :

- **[Façades ouest de la halle Z et de l'inter-hall YZ] / [GEC-Alsthom]. Aix-les-Bains, [1991]. 1**
[Façades ouest de la halle Z et de l'inter-hall YZ] / [GEC-Alsthom]. Aix-les-Bains, [1991]. 1 fotogr. couleur ;
10,1 x 14,9 cm. (AP Entreprise AREVA T et D Aix-les-Bains)
- **[Façades ouest de la halle Z et de l'inter-hall YZ] / [GEC-Alsthom]. Aix-les-Bains, [1991]. 1**
[Façades ouest de la halle Z et de l'inter-hall YZ] / [GEC-Alsthom]. Aix-les-Bains, [1991]. 1 fotogr. couleur ;
10,1 x 14,9 cm. (AP Entreprise AREVA T et D Aix-les-Bains)

IVR82_20087300699NUCB

Auteur de l'illustration (reproduction) : François Fouger

© Archives privées Entreprise AREVA T et D Aix-les-Bains

reproduction soumise à autorisation du titulaire des droits d'exploitation



Pignon ouest de la halle Y

Référence du document reproduit :

- **[Façade ouest de la halle Y] / [GEC-Alsthom]. Aix-les-Bains, [1991]. 1 fotogr. couleur ; 10,1 x**
[Façade ouest de la halle Y] / [GEC-Alsthom]. Aix-les-Bains, [1991]. 1 fotogr. couleur ; 10,1 x 14,9 cm (AP
Entreprise AREVA T et D Aix-les-Bains)
- **[Façade ouest de la halle Y] / [GEC-Alsthom]. Aix-les-Bains, [1991]. 1 fotogr. couleur ; 10,1 x**
[Façade ouest de la halle Y] / [GEC-Alsthom]. Aix-les-Bains, [1991]. 1 fotogr. couleur ; 10,1 x 14,9 cm (AP
Entreprise AREVA T et D Aix-les-Bains)

IVR82_20087300695NUCB

Auteur de l'illustration (reproduction) : François Fouger

© Archives privées Entreprise AREVA T et D Aix-les-Bains

reproduction soumise à autorisation du titulaire des droits d'exploitation