



Rhône-Alpes, Ain
Saint-Maurice-de-Rémens
239 rue Jean-Mermoz

Maison du jardinier du château de Saint-Maurice-de-Rémens

Références du dossier

Numéro de dossier : IA01000776
Date de l'enquête initiale : 2020
Date(s) de rédaction : 2022
Cadre de l'étude : opération ponctuelle
Degré d'étude : monographié

Désignation

Dénomination : maison
Genre du destinataire : de jardinier
Destinations successives : étable, buanderie
Parties constituantes non étudiées : bûcher

Compléments de localisation

Milieu d'implantation : en village
Références cadastrales : 2017, AE, 16 ; 1827, B, 1112

Historique

Cette maison faisait partie des dépendances du château dès le 18^e siècle. Il s'agit probablement d'une partie de la ferme ou "bâtiment d'exploitation" mentionnée dans l'acte de vente de 1817. La ferme du château (actuellement "Clos du Château"), bien représentée sur une parcelle propre au plan cadastral de 1827, comprenait un corps de logis sur rue et deux bâtiments d'exploitation sur cour. Le logis principal, orné d'une inscription en caractères gothiques en façade, est vendu à un tiers entre 1913 et 1932 (de même que la cour et un bâtiment d'exploitation), mais le bâtiment sud reste attaché au château. Le bâtiment étudié, qui a probablement d'abord été une étable ou écurie, est aménagé en logement dans la deuxième moitié du 19^e siècle. Le linteau de la cheminée de la cuisine est un remploi provenant peut-être du château, probablement déplacé à cette occasion. En 1932, alors que la famille avait réduit drastiquement sa domesticité et mis les communs en location, la maison est décrite comme "bâtiment au nord du château servant de buanderie et dépendances, avec orangerie à la suite".

Période(s) principale(s) : 18^e siècle ()

Période(s) secondaire(s) : 2^e moitié 19^e siècle ()

Description

Bâtiment de plan rectangulaire allongé, construit en maçonnerie de moellons grossiers et galets enduits, couvert d'un toit à long pans et croupe à l'ouest. Le rez-de-chaussée ouvre sur la cour du château par deux portes piétonnes et trois fenêtres, conservant dans la cuisine des menuiseries et huisseries anciennes. Le niveau supérieur, ouvert par de petits jours carrés, est occupé par un grenier ou fenil (non accessible). Le plancher à poutres et solives en chêne est visible depuis la cuisine. La seconde pièce, à l'ouest de la cuisine, est occupée par une chaufferie moderne.

L'édifice est inclus dans un alignement confus de bâtiments dont les statuts sont aujourd'hui hétérogènes : il est enclavé entre deux portions de murs de clôture de l'ancienne ferme du château. Une portion de bâtiment relevant également de la ferme et ouvert vers le nord est enclavé entre la maison du jardinier et l'orangerie du château. Le bûcher est indépendant, immédiatement à l'est de l'alignement.

Éléments descriptifs

Matériau(x) du gros-oeuvre, mise en oeuvre et revêtement : calcaire, moellon, enduit ; galet, enduit

Matériau(x) de couverture : tuile mécanique

Étage(s) ou vaisseau(x) : rez-de-chaussée, comble à surcroît

Type(s) de couverture : toit à longs pans, croupe

Typologies et état de conservation

État de conservation : état moyen

Statut, intérêt et protection

Statut de la propriété : propriété de la région

Références documentaires

Documents d'archive

- **AD Rhône. 3 E 17092. Minutes de Me Gimaret, notaire à Monsols, 1817.**
AD Rhône. 3 E 17092. **Minutes de Me Gimaret, notaire à Monsols, 1817.**
26 mars 1817 : vente de la terre de Saint-Maurice à Pierre-Dominique Ségaud par Jeanne Claudine de La Roche Lacarette. "Les immeubles consistant principalement en maison de maître meublée, bâtiment d'exploitation"
AD Rhône : 3 E 17092

Documents figurés

- **Plan cadastral dit napoléonien, section B feuille 5 / 1827 (AD Ain, 3 P 8743)**
Plan cadastral dit napoléonien, commune de Saint-Maurice-de-Rémens, section B feuille 5 / 1827 (AD Ain, 3 P 8743)
AD Ain : 3 P 8743

Illustrations



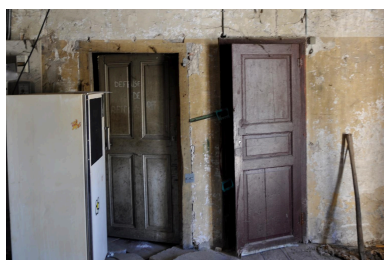
Maison du jardinier, vue extérieure
Phot. Magali Delavenne
IVR84_20200101130NUCA



Maison du jardinier, vue intérieure
Phot. Franck Trabouillet
IVR84_20200100864NUCAQ



Cuisine, linteau de cheminée
du 18e siècle, en remploi
Phot. Magali Delavenne
IVR84_20200101134NUCA



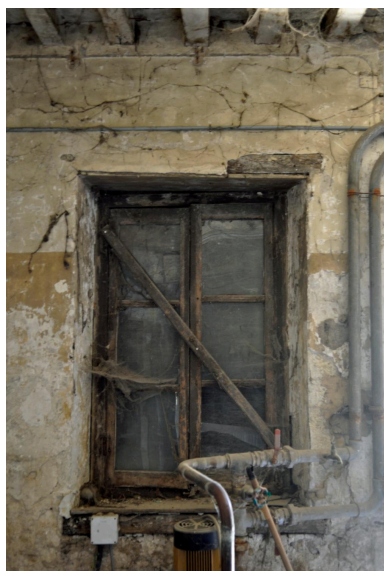
Cuisine, deux portes intérieures jumelées, ouvrant à l'est
Phot. Magali Delavenne
IVR84_20200101022NUCA



Porte piétonne, vue extérieure
Phot. Magali Delavenne
IVR84_20200101133NUCA



Détail de menuiserie de la porte
Phot. Magali Delavenne
IVR84_20200101019NUCA



Détail de menuiserie de fenêtre
Phot. Magali Delavenne
IVR84_20200101023NUCA



Détail de la maçonnerie en façade
Phot. Magali Delavenne
IVR84_20200101132NUCA



Ensemble du bâtiment dépendant de l'ancienne ferme du château, avec la maison du jardinier à gauche de l'image
Phot. Magali Delavenne
IVR84_20200101131NUCA



Portion de mur enclavée entre la maison du jardinier et l'orangerie, maçonnerie de galets
Phot. Magali Delavenne
IVR84_20200101135NUCA



Mur de clôture enclavé entre la maison du jardinier et l'orangerie
Phot. Magali Delavenne
IVR84_20200101136NUCA



Mur de clôture à l'ouest de la maison du jardinier, maçonnerie de moellons, galets et tuiles
Phot. Magali Delavenne
IVR84_20200101018NUCA



Bûcher, vue générale
Phot. Magali Delavenne
IVR84_20200101049NUCA



Bûcher, vue frontale
Phot. Magali Delavenne
IVR84_20200101050NUCA



Bûcher, vue intérieure
Phot. Magali Delavenne
IVR84_20200101129NUCA

Dossiers liés

Est partie constituante de : Château, puis colonie de vacances et préventorium, maison familiale d'Antoine de Saint-Exupéry (IA01000772) Rhône-Alpes, Ain, Saint-Maurice-de-Rémens, 239 rue Jean-Mermoz

Dossiers de synthèse :

Présentation de l'opération ponctuelle "Château de Saint-Maurice-de-Rémens" (IA01000779) Rhône-Alpes, Ain, Saint-Maurice-de-Rémens, 239 rue Jean-Mermoz

Oeuvre(s) contenue(s) :

Auteur(s) du dossier : Magali Delavenne

Copyright(s) : © Région Auvergne-Rhône-Alpes, Inventaire général du patrimoine culturel



Maison du jardinier, vue extérieure

IVR84_20200101130NUCA

Auteur de l'illustration : Magali Delavenne

© Région Auvergne-Rhône-Alpes, Inventaire général du patrimoine culturel ; © Ville de Lyon
reproduction soumise à autorisation du titulaire des droits d'exploitation



Maison du jardinier, vue intérieure

IVR84_20200100864NUCAQ

Auteur de l'illustration : Franck Trabouillet

© Région Auvergne-Rhône-Alpes, Inventaire général du patrimoine culturel
reproduction soumise à autorisation du titulaire des droits d'exploitation



Cuisine, linteau de cheminée du 18e siècle, en emploi

IVR84_20200101134NUCA

Auteur de l'illustration : Magali Delavenne

© Région Auvergne-Rhône-Alpes, Inventaire général du patrimoine culturel ; © Ville de Lyon
reproduction soumise à autorisation du titulaire des droits d'exploitation



Cuisine, deux portes intérieures jumelées, ouvrant à l'est

IVR84_20200101022NUCA

Auteur de l'illustration : Magali Delavenne

© Région Auvergne-Rhône-Alpes, Inventaire général du patrimoine culturel
reproduction soumise à autorisation du titulaire des droits d'exploitation



Porte piétonne, vue extérieure

IVR84_20200101133NUCA

Auteur de l'illustration : Magali Delavenne

© Région Auvergne-Rhône-Alpes, Inventaire général du patrimoine culturel ; © Ville de Lyon
reproduction soumise à autorisation du titulaire des droits d'exploitation



Détail de menuiserie de la porte

IVR84_20200101019NUCA

Auteur de l'illustration : Magali Delavenne

© Région Auvergne-Rhône-Alpes, Inventaire général du patrimoine culturel
reproduction soumise à autorisation du titulaire des droits d'exploitation



Détail de menuiserie de fenêtre

IVR84_20200101023NUCA

Auteur de l'illustration : Magali Delavenne

© Région Auvergne-Rhône-Alpes, Inventaire général du patrimoine culturel
reproduction soumise à autorisation du titulaire des droits d'exploitation



Détail de la maçonnerie en façade

IVR84_20200101132NUCA

Auteur de l'illustration : Magali Delavenne

© Région Auvergne-Rhône-Alpes, Inventaire général du patrimoine culturel ; © Ville de Lyon
reproduction soumise à autorisation du titulaire des droits d'exploitation



Ensemble du bâtiment dépendant de l'ancienne ferme du château, avec la maison du jardinier à gauche de l'image

IVR84_20200101131NUCA

Auteur de l'illustration : Magali Delavenne

© Région Auvergne-Rhône-Alpes, Inventaire général du patrimoine culturel ; © Ville de Lyon
reproduction soumise à autorisation du titulaire des droits d'exploitation



Portion de mur enclavée entre la maison du jardinier et l'orangerie, maçonnerie de galets

IVR84_20200101135NUCA

Auteur de l'illustration : Magali Delavenne

© Région Auvergne-Rhône-Alpes, Inventaire général du patrimoine culturel ; © Ville de Lyon
reproduction soumise à autorisation du titulaire des droits d'exploitation



Mur de clôture enclavé entre la maison du jardinier et l'orangerie

IVR84_20200101136NUCA

Auteur de l'illustration : Magali Delavenne

© Région Auvergne-Rhône-Alpes, Inventaire général du patrimoine culturel ; © Ville de Lyon
reproduction soumise à autorisation du titulaire des droits d'exploitation



Mur de clôture à l'ouest de la maison du jardinier, maçonnerie de moellons, galets et tuiles

IVR84_20200101018NUCA

Auteur de l'illustration : Magali Delavenne

© Région Auvergne-Rhône-Alpes, Inventaire général du patrimoine culturel
reproduction soumise à autorisation du titulaire des droits d'exploitation



Bûcher, vue générale

IVR84_20200101049NUCA

Auteur de l'illustration : Magali Delavenne

© Région Auvergne-Rhône-Alpes, Inventaire général du patrimoine culturel ; © Ville de Lyon
reproduction soumise à autorisation du titulaire des droits d'exploitation



Bûcher, vue frontale

IVR84_20200101050NUCA

Auteur de l'illustration : Magali Delavenne

© Région Auvergne-Rhône-Alpes, Inventaire général du patrimoine culturel ; © Ville de Lyon
reproduction soumise à autorisation du titulaire des droits d'exploitation



Bûcher, vue intérieure

IVR84_20200101129NUCA

Auteur de l'illustration : Magali Delavenne

© Région Auvergne-Rhône-Alpes, Inventaire général du patrimoine culturel ; © Ville de Lyon
reproduction soumise à autorisation du titulaire des droits d'exploitation