



Rhône-Alpes, Loire  
Savignoux  
les Belles-Dents

## Ferme

### Références du dossier

Numéro de dossier : IA42003415  
Date de l'enquête initiale : 2007  
Date(s) de rédaction : 2013  
Cadre de l'étude : inventaire topographique  
Degré d'étude : repéré

### Désignation

Dénomination : ferme  
Parties constituantes non étudiées : porcherie, pigeonnier, puits, étable à chevaux, laiterie

### Compléments de localisation

Milieu d'implantation : isolé  
Références cadastrales : [180. ?] E 9, 37 ; 1986, E1, 289

### Historique

Le domaine des Belles Dents d'en Haut a été légué aux Hospices de Montbrison par M. Beurrien, médecin, en 1727. Il est représenté sur le plan cadastral de 1809 avec une emprise proche de l'actuelle, et divisé en deux parcelles bâties (E 9, maison, et E 37, bâtiments ruraux) ; l'étang 1809 E 14, situé à proximité de la ferme au sud, fait partie du domaine. Le gros-oeuvre des bâtiments date sans doute de la 1ère moitié du 19e siècle. Les archives des Hospices de Montbrison donnent des renseignements sur leur évolution. Le four à pain est reconstruit en 1859 (détruit). La laiterie est construite en 1860, "avec une auge en briques et ciment". Les Belles Dents fait partie de la liste des domaines sur lesquels les Hospices font faire des travaux (non précisés) en 1889 et 1904 : peut-être l'agrandissement du logis au sud (entre 1860 et 1902). Le grand hangar à l'angle nord-est de la cour est édifié en 1902, et la porte de l'écurie des chevaux agrandie en 1903. L'angle nord-ouest de la cour est modifié au 20e siècle : une porcherie remplace le caveau, poulailler et loge à porcs dessinés sur le plan des bâtiments à la fin du 19e siècle (détruite à la fin du 20e siècle) ; un nouveau poulailler est construit au milieu du 20e siècle à côté du portail nord. La famille Favart, qui tient la ferme depuis les années 1910, la rachète en 1973 lors de la grande vente des domaines des Hospices préalable à la construction de l'hôpital de Beauregard. En 1975, le logis est surélevé de 1 m et son élévation régularisée. L'extrémité ouest du bâtiment sud a brûlé dans le dernier quart du 20e siècle (reconstruction partielle en habitation).

Période(s) principale(s) : 4e quart 19e siècle

### Description

Ferme à bâtiments distincts, à cour fermée (deux portails). Logis de quatre travées, avec un étage (escalier tournant, en bois), avec au rez-de-chaussée une cuisine au centre, une chambre au sud (agrandissement) et un fournil avec évier au nord (voûte du four dans une excroissance au nord, détruite). Porcheries dans l'angle nord-ouest de la cour (détruites côté ouest) ; poulailler à côté du portail nord. Le côté sud de la cour est bordé par un bâtiment à usage de remise et grenier à l'étage (et sans doute de logement d'ouvrier ; accès au grenier par porte haute ; édifice dénaturé), avec une laiterie en retour à l'ouest ; la partie est du bâtiment est une grange, séparée de la remise par un hangar (un pigeonnier avec nichoirs en planches y était aménagé ; détruit). En retour du côté est de la cour, étable (écurie à boeufs puis à vaches sur les plans anciens), écurie à chevaux puis hangar. Puits dans la cour, devant le logis. Les bâtiments sont en pisé enduit, avec des encadrements en granite (refaits en ciment sur le logis) ou en brique (fenêtres du grenier, fenêtres des étables : linteau en arc plein-cintre). Les toits sont à longs pans et croupes (logis, remise et grenier), en tuile creuse.

## Éléments descriptifs

Matériau(x) du gros-oeuvre, mise en oeuvre et revêtement : pisé ; enduit

Matériau(x) de couverture : tuile creuse

Étage(s) ou vaisseau(x) : 1 étage carré

Type(s) de couverture : toit à longs pans ; croupe

Escaliers : escalier intérieur : escalier tournant, en charpente

## Typologies et état de conservation

Typologies : Type C1: logis et grange-étable dans des bâtiments distincts, sur cour

## Statut, intérêt et protection

Belles Dents d'en haut

Propriété des Hospices de Montbrison

Statut de la propriété : propriété privée

## Références documentaires

### Documents d'archive

- **Reconstruire à neuf la voûte du puits...**  
AH Montbrison (dépôt aux AC Montbrison), non classées. Boîte B 55. Domaines ruraux. Liasse B 110/9 (ancienne cote) [s. d., 1er quart 19e siècle ?]. **Domaine des Belles Dents d'en haut.** Reconstruire à neuf la voûte du puits, refaire le couvert du puits... escalier du grenier au-dessus de l'écurie... crèches pour l'écurie des boeufs et pour celle des vaches... porte de communication entre l'écurie des vaches et l'écurie des boeufs... réparer les deux portails de la cour... 188 (livres ?).  
AH Montbrison (dépôt aux AC Montbrison) : Non classé
- **AH Montbrison (dépôt aux AC Montbrison), non classées. Domaines - locations et donations - 1824 à 1909** - Le domaine provient de la succession de M. Beurrien, médecin, suivant son testament mystique du 29 décembre 1727. - 1851 : le couvert du hangar a été refait. Le toit à une seule pente de l'écurie des volailles a été modifié en deux pentes. - 1853 : la tête de la cheminée de la cuisine a été refaite, la petite chambre à côté de la maison a été crépie en dedans. - 1859 : reconstruction du four, renouvellement de l'escalier - 1860 : construction d'une laiterie à droite en entrant dans la cour, avec une auge en briques et ciment.
- **AH Montbrison (dépôt aux AC Montbrison), non classées. Sommier des fermages et locations - 1791 à 1819**  
AH Montbrison (dépôt aux AC Montbrison), non classées. **Sommier des fermages et locations - 1791 à 1819.** Domaine les Belles Dents d'en haut, commune de Savignieux. - An IV, bail à ferme à Philibert Vindry, pour 6 ans de l'an IV à l'an X. - 17 floréal an IX, bail à ferme à Pierre Martin, cultivateur à Champdieu de l'an X à l'an XVI. Egalement fermier des Belles Dents d'en Bas. - 19 avril 1807, bail à ferme à Pierre Martin et Marie Presle, sa femme, pour 6 ans de 1807 à 1813.
- **AH Montbrison (dépôt aux AC Montbrison), non classées. Hospice des infirmes et indigents. Sommier des baux à ferme et à louer - 1813 à 1854.** Domaine des Belles Dents d'en Haut (baux de 6 ans). - 2 mai 1819, bail à ferme à Jean Cron - 20 mars 1825, bail à ferme à Baret et Marie Maise - 20 avril 1826, Antoine Passel, propriétaire à Barge de Champdieu et Anne Lafay - 19 mai 1832, Jean-Jacques Olivier et Claire Couson - 24 mars 1838, Pierre Curabet et Antoinette Gilet - 23 mars 1844, Pierre Olivier - 20 avril 1850, Mariés Thinet et Pierre Olivier
- **AH Montbrison (dépôt aux AC Montbrison), non classées. Série N 146. Révision du prix des baux à ferme en 1927.** Le bail du Domaine des Belles Dents d'en Bas, tenu par Benoît Favard, expire le 31 octobre 1931. Son prix passe de 5000 F à 10319 F.

- **AH Montbrison (dépôt aux AC Montbrison), non classées. Série N. Domaine Belles Dents d'en Haut (Savignieux).**  
AH Montbrison (dépôt aux AC Montbrison), non classées. **Série N. Domaine Belles Dents d'en Haut (Savignieux).** - 24 mars 1838 : bail à ferme à Pierre Curabet, cultivateur, composé de bâtiments d'exploitation, prés, parquiers, terres, étangs. - 23 mars 1844 : bail à ferme à Pierre Olivier, propriétaire aux Colombons à Savignieux, pour 2050 F. L'adjudicataire habitera les bâtiments du dit domaine ou les fera habiter par des grangers. - 20 avril 1860 : bail à ferme à Antoine Thinet de Saint-Paul-d'Uzore, Marie Thinet et Pierre Olivier. 1889 : bail prorogé. - 23 août 1891 : adjudication de la ferme au couple Bouchet, suite au décès d'Antoine Thinet. - 1891 : projet de modification de la distribution des immeubles entre les deux domaines de Belles Dents d'en Haut et Belles Dents d'en Bas : parcelles à retrancher des Belles Dents d'en Bas : Champdieu A 431, A 383p, A 426, A 432 ; parcelles à retrancher des Belles Dents d'en Haut : Champdieu A 381p, A 382, A 374 (ancien étang Baron), A 366 (ancien étang Sablat), A 380p. - 26 et 31 août 1900 : adjudication de la ferme au profit du couple Philippon, demeurant aux Bichets à Saint-Paul-d'Uzore. La mise à prix a été élevée à 3550 F. - 21 juin 1915 : Benoît Favard est fermier, il fait partie de l'armée auxiliaire et est mobilisé depuis peu ; il a de grandes difficultés à se procurer des ouvriers qu'il faut payer très cher pour lever sa récolte. - 21 janvier 1918 : M. Favard demande un renouvellement amiable de son bail qui échoit le 31 août. Accord si augmentation du dixième du prix de ferme actuel (3600 F et un porc gras de 150 kg). Benoît Favard propose de faire des travaux d'amélioration au lieu de payer l'augmentation (notamment la création d'une cave pour les pommes de terre) ; refusé. Le nouveau bail est porté à 3960 F. - 1933 : M. Favard bénéficie de la loi du 8 avril 1933 concernant la réduction du prix des baux à ferme au profit du locataire. Le prix de location qui était de 20000F par an sera donc ramené à 12000F jusqu'à l'expiration du bail, le 31 octobre 1936. Les bâtiments sont en très mauvais état. - 4 juin 1943 : Benoît Favard a cédé ses droits à bail à son fils Barthélemy Favard (loyer annuel de 12000F). - 1er novembre 1951 : translation du bail de Benoît Favard à ses deux fils, Barthélemy et Louis.
- **AH Montbrison (dépôt aux AC Montbrison), non classées. Généralités domaines. Série O 159. Travaux exécutés par l'entrepreneur Pierre Dubeau, en 1889**  
AH Montbrison (dépôt aux AC Montbrison), non classées. Généralités domaines. **Série O 159. Travaux exécutés par l'entrepreneur Pierre Dubeau, en 1889.** - Domaine de la Goutte-Haute (Saint-Paul-d'Uzore) : construction d'un hangar - Domaine de la Goutte-Basse (Mornand) - Domaine de Belles Dents (Champdieu et Savignieux) - Maison du garde de l'Etang de Savignieux - Domaine de Fontanes (Chalain-le-Comtal) - Domaine de Jagneux (L'Hôpital-le-Grand) - Domaine de la Pommière (Grézieux-le-Fromental et Précieux) - Domaine de Vauberet (Montbrison) - Domaine de Pagnon - Domaine de la Tourette - Domaine Aux Jacquins - Clos des Purelles
- **AH Montbrison (dépôt aux AC Montbrison), non classées. Généralités domaines. Série O 159. Travaux exécutés par l'entrepreneur Arnaud, en 1904.**  
AH Montbrison (dépôt aux AC Montbrison), non classées. Généralités domaines. **Série O 159. Travaux exécutés par l'entrepreneur Arnaud, en 1904.** - Domaine de Champs (Mornand) - Domaine de Janieux (L'Hôpital-le-Grand) - Domaine de Beauberet (L'Hôpital-le-Grand) - Domaine de la Nouvelle Pommière (Précieux) - Domaine de la Vieille Pommière (Grézieux-le-Fromental) - Domaine des Belles Dents d'en Bas (Champdieu) - Domaine des Belles Dents d'en Haut (Savignieux) - Domaine de Vaure (Savignieux) - Domaine de la Tourelle (Chambéon) - Domaine du Carquet (Chambéon) - Domaine de Chantevanelle (Marclopt) - Domaine des Quatres (Feurs) - Domaine de Chartre-Bel-Air (Saint-Laurent-la-Conche) - Domaine de Pagnon
- **AH Montbrison (dépôt aux AC Montbrison), non classées. Série O 159. Domaine Belles Dents d'en Haut**  
AH Montbrison (dépôt aux AC Montbrison), non classées. **Série O 159. Domaine Belles Dents d'en Haut (Savignieux).** - 1902 : Construction d'un grand hangar à l'angle nord-est de la cour. - 1903 : agrandissement de la porte de l'écurie des chevaux.
- **AH Montbrison (dépôt aux AC Montbrison), non classées. Série O 190. Domaine Belles Dents d'en Haut**  
AH Montbrison (dépôt aux AC Montbrison), non classées. **Série O 190. Domaine Belles Dents d'en Haut (Savignieux).** Electrification de la ferme en 1932.

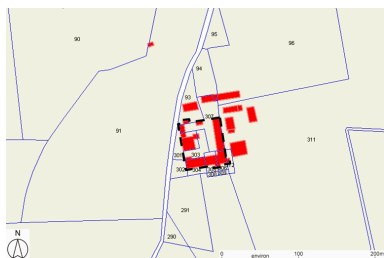
## Documents figurés

- **Extrait du plan des propriétés que l'hospice de Montbrison possède sur le territoire de la commune**

**Extrait du plan des propriétés que l'hospice de Montbrison possède sur le territoire de la commune de Savignieux** [domaine des Belles Dents, Barges, étang de Savignieux] / Guillaume (géomètre). 1 dess. : encre et lavis coloré sur papier. Échelle 1:5000. 2e quart 19e siècle (1829). (AH Montbrison (dépôt aux AC Montbrison), non classées). Délivré et certifié conforme aux minutes parcellaires par le géomètre en chef du Dépt de la Loire, soussigné, à Montbrison le 7 avril 1829 [signé] Guillaume.

- **Domaine des Belles Dents d'en haut / Godefin (géomètre). 1 dess. : encre et lavis coloré sur**  
**Domaine des Belles Dents d'en haut** / Godefin (géomètre). 1 dess. : encre et lavis coloré sur papier. Échelle 1:2500 (détail du plan-masse de la ferme : 1:500). 3e quart 19e siècle (la laiterie, construite en 1860, est dessinée). Timbre sec : GODEFIN / GEOMETRE EN CHEF. (AH Montbrison (dépôt aux AC Montbrison), non classées). Superficie totale du domaine: 75 ha 89 a.
- **Domaine des Belles Dents d'en haut. [Détail du plan-masse de la ferme] / Godefin (géomètre). 1**  
**Domaine des Belles Dents d'en haut. [Détail du plan-masse de la ferme]** / Godefin (géomètre). 1 dess. : encre et lavis coloré sur papier. Échelle 1:500. 3e quart 19e siècle (la laiterie, construite en 1860, est dessinée). Timbre sec : GODEFIN / GEOMETRE EN CHEF. (AH Montbrison (dépôt aux AC Montbrison), non classées).
- **Domaine des Belles Dents d'en haut / 1 dess. : encre et lavis coloré sur papier. Échelle 1:2500**  
**Domaine des Belles Dents d'en haut** / 1 dess. : encre et lavis coloré sur papier. Échelle 1:2500 (détail du plan-masse de la ferme : 1:500). 4e quart 19e siècle. (AH Montbrison (dépôt aux AC Montbrison), non classées). Superficie totale du domaine: 72 ha.
- **Domaine des Belles Dents d'en haut. Plan des bâtiments du domaine des Belles-Dents d'en haut.**  
**Domaine des Belles Dents d'en haut. Plan des bâtiments du domaine des Belles-Dents d'en haut. Echelle de 1/500** / 1 dess. : encre et lavis coloré sur papier. Échelle 1:500. 4e quart 19e siècle (?). (AH Montbrison (dépôt aux AC Montbrison), non classées).
- **[Vue partielle du logis de la ferme des Belles Dents du Haut] / 1 fotogr. pos. : tirage sur papier**  
**[Vue partielle du logis de la ferme des Belles Dents du Haut]** / 1 fotogr. pos. : tirage sur papier argentique N&B. [s.d.], 1ère moitié 20e siècle ? (Collection particulière).
- **[Quatre vues de la ferme des Belles Dents du Haut] : vue générale depuis le sud-ouest ; vue du**  
**[Quatre vues de la ferme des Belles Dents du Haut]** : vue générale depuis le sud-ouest ; vue du bâtiment sud (remise, grenier, hangar) depuis le sud-est ; vue du bâtiment sud (remise, grenier), de la laiterie et de l'angle du logis depuis le nord-est ; vue du bâtiment sud (remise, grenier), de la laiterie et de l'angle du logis depuis l'est / 4 fotogr. pos. : tirage sur papier argentique coul. [s.d.], 4e quart 20e siècle (Collection particulière).

## Illustrations



Plan de situation, sur fond de plan cadastral, section E1, échelle originale 1:2500. Source : Direction générale des Finances Publiques - Cadastre ; mise à jour : 2009. Dess. Caroline Guibaud  
IVR82\_20134204220NUD



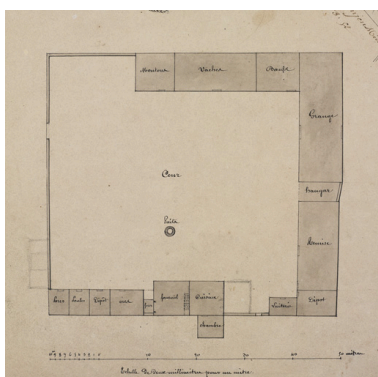
Plan de situation, d'après le cadastre de [1809], section E, échelle originale 1:5000 Plan cadastral, dit cadastre napoléonien Dessin au crayon, plume et lavis d'encre colorées sur papier, 1809. AD Loire. 3P-1682VT  
Dess. Caroline Guibaud  
IVR82\_20134204221NUD



Extrait du plan des propriétés que l'hospice de Montbrison possède sur le territoire de la commune de Savigneux. 1829 Dessin au crayon, plume et lavis d'encre colorées sur papier, 1829. AH Montbrison (dépôt aux AC Montbrison). non classé  
Phot. Didier Gourbin, Autr. Guillaume (géomètre)  
IVR82\_20074200084NUCA



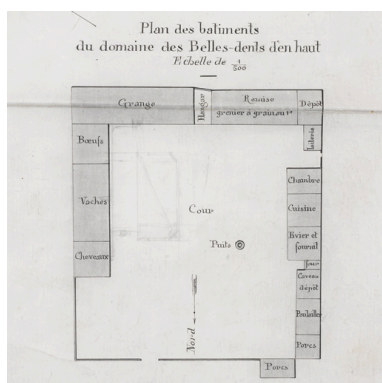
Domaine des Belles Dents d'en haut. 3e quart 19e siècle Dessin au crayon, plume et lavis d'encre colorées sur papier, 3e quart 19e siècle. AH Montbrison (dépôt aux AC Montbrison). non classé  
Phot. Didier Gourbin, Autr. Godefin (géomètre)  
IVR82\_20074200027NUCA



Domaine des Belles Dents d'en haut. [Détail du plan-masse de la ferme]. 3e quart 19e siècle Dessin au crayon, plume et lavis d'encre colorées sur papier, 3e quart 19e siècle. AH Montbrison (dépôt aux AC Montbrison). non classé  
Phot. Didier Gourbin, Autr. Godefin (géomètre)  
IVR82\_20074200028NUCA



Domaine des Belles Dents d'en haut. 4e quart 19e siècle Dessin au crayon, plume et lavis d'encre colorées sur papier, 4e quart 19e siècle. AH Montbrison (dépôt aux AC Montbrison). non classé  
Phot. Didier Gourbin  
IVR82\_20074200046NUCA



Domaine des Belles Dents d'en haut. Plan des bâtiments du domaine des Belles-Dents d'en haut. Echelle de 1/500. 4e quart 19e siècle. Dessin au crayon, plume et lavis d'encre colorées sur papier, 4e quart 19e siècle. AH Montbrison (dépôt aux AC Montbrison)  
Phot. Didier Gourbin  
IVR82\_20074200045NUCA



[Vue partielle du logis de la ferme des Belles Dents du Haut, avant les travaux de 1975].  
Repro. Caroline Guibaud  
IVR82\_20134204297NUCB



[Vue générale de la ferme des Belles Dents du Haut depuis le sud-ouest], 4e quart 20e siècle.  
Repro. Caroline Guibaud  
IVR82\_20134204301NUCAB



[Vue du bâtiment sud (remise, grenier, hangar) depuis le sud-est], 4e quart 20e siècle.  
Repro. Caroline Guibaud  
IVR82\_20134204299NUCAB



[Vue du bâtiment sud (remise, grenier), de la laiterie et de l'angle du logis depuis le nord-est], 4e quart 20e siècle.  
Repro. Caroline Guibaud  
IVR82\_20134204300NUCAB



[Vue du bâtiment sud (remise, grenier), de la laiterie et de l'angle du logis depuis l'est], 4e quart 20e siècle.  
Repro. Caroline Guibaud  
IVR82\_20134204298NUCAB



Vue d'ensemble du logis.  
Phot. Thierry Monnet  
IVR82\_20134204231NUCA



Vue d'ensemble du logis et du puits.  
Phot. Thierry Monnet  
IVR82\_20134204233NUCA



Vue de l'angle sud-ouest de la cour : laiterie, extrémité du bâtiment sud (reconstruite).  
Phot. Thierry Monnet  
IVR82\_20134204234NUCA



Vue du bâtiment sud, depuis l'est.  
Phot. Thierry Monnet  
IVR82\_20134204230NUCA



Vue de la grange-étable,  
depuis le sud-ouest.  
Phot. Thierry Monnet  
IVR82\_20134204228NUCA



Vue de l'entrée de la grange.  
Phot. Thierry Monnet  
IVR82\_20134204229NUCA



Vue de l'angle nord-ouest de la  
cour : hangar (à l'emplacement  
d'une porcherie), porcherie,  
ancien poulailler (transformé).  
Phot. Thierry Monnet  
IVR82\_20134204232NUCA

## Dossiers liés

### Dossiers de synthèse :

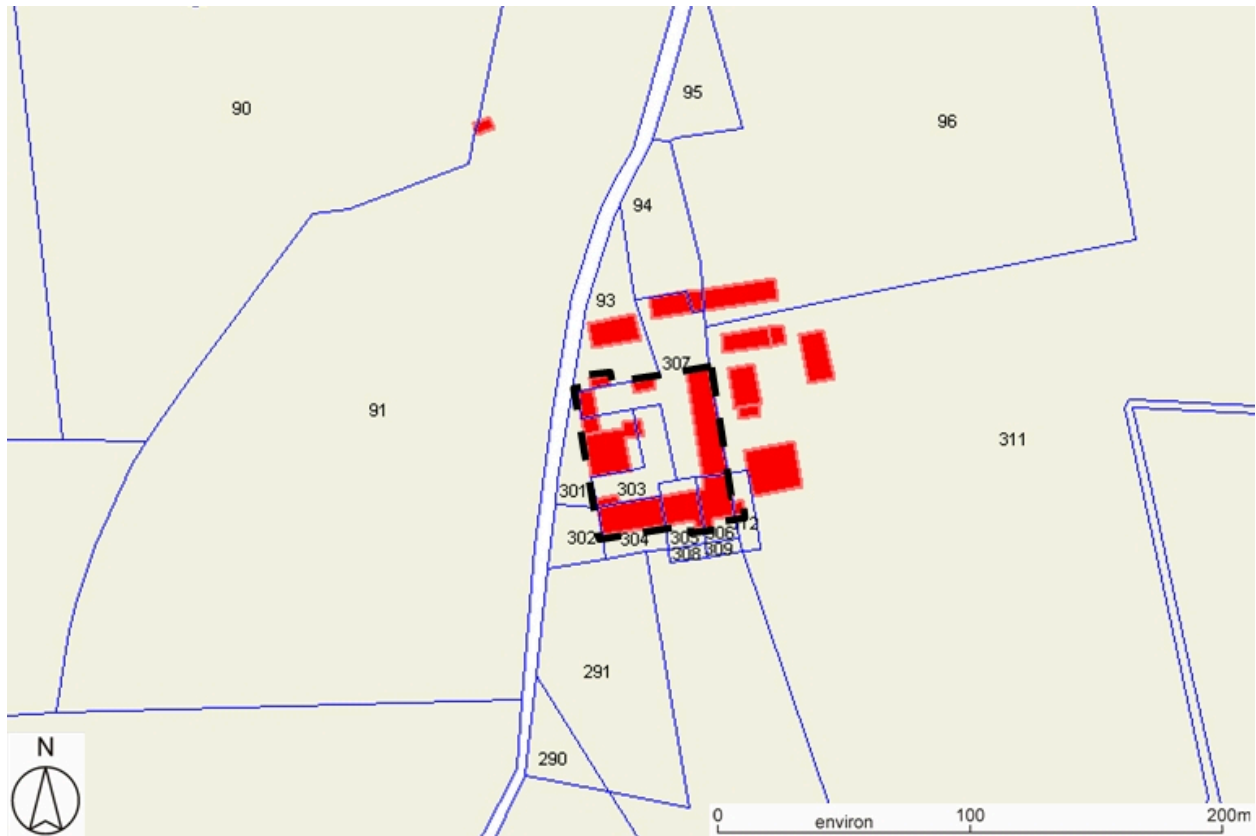
Présentation de la commune de Savigneux (IA42001384) Savigneux

Les fermes du canton de Montbrison (IA42001297) Rhône-Alpes, Loire, Loire

### Oeuvre(s) contenue(s) :

Auteur(s) du dossier : Caroline Guibaud, Thierry Monnet

Copyright(s) : © Région Rhône-Alpes, Inventaire général du patrimoine culturel ; © Conseil général de la Loire



Plan de situation, sur fond de plan cadastral, section E1, échelle originale 1:2500. Source : Direction générale des Finances Publiques - Cadastre ; mise à jour : 2009.

IVR82\_20134204220NUD

Auteur de l'illustration : Caroline Guibaud

Technique de relevé : reprise de fond ;

© Région Rhône-Alpes, Inventaire général du patrimoine culturel ; © Ministère des finances, CIDF, Service du cadastre  
reproduction soumise à autorisation du titulaire des droits d'exploitation





Plan de situation, d'après le cadastre de [1809], section E, échelle originale 1:5000  
Plan cadastral, dit cadastre napoléonien  
Dessin au crayon, plume et lavis d'encre colorées sur papier, 1809. AD Loire. 3P-1682VT

IVR82\_20134204221NUD

Auteur de l'illustration : Caroline Guibaud

Technique de relevé : reprise de fond ;

© Région Rhône-Alpes, Inventaire général du patrimoine culturel ; © Archives départementales de la Loire  
reproduction soumise à autorisation du titulaire des droits d'exploitation



Extrait du plan des propriétés que l'hospice de Montbrison possède sur le territoire de la commune de Savigneux. 1829 Dessin au crayon, plume et lavis d'encre colorée sur papier, 1829. AH Montbrison (dépôt aux AC Montbrison). non classé

Référence du document reproduit :

- **Extrait du plan des propriétés que l'hospice de Montbrison possède sur le territoire de la commune de Savigneux** [domaine des Belles Dents, Barges, étang de Savigneux] / Guillaume (géomètre). 1 dess. : encre et lavis coloré sur papier. Échelle 1:5000. 2e quart 19e siècle (1829). (AH Montbrison (dépôt aux AC Montbrison), non classées). Délivré et certifié conforme aux minutes parcellaires par le géomètre en chef du Dépt de la Loire, soussigné, à Montbrison le 7 avril 1829 [signé] Guillaume.

IVR82\_20074200084NUCA

Auteur de l'illustration : Didier Gourbin

Auteur du document reproduit : Guillaume (géomètre)

© Région Rhône-Alpes, Inventaire général du patrimoine culturel

reproduction soumise à autorisation du titulaire des droits d'exploitation



Domaine des Belles Dents d'en haut. 3e quart 19e siècle Dessin au crayon, plume et lavis d'encres colorées sur papier, 3e quart 19e siècle. AH Montbrison (dépôt aux AC Montbrison). non classé

Référence du document reproduit :

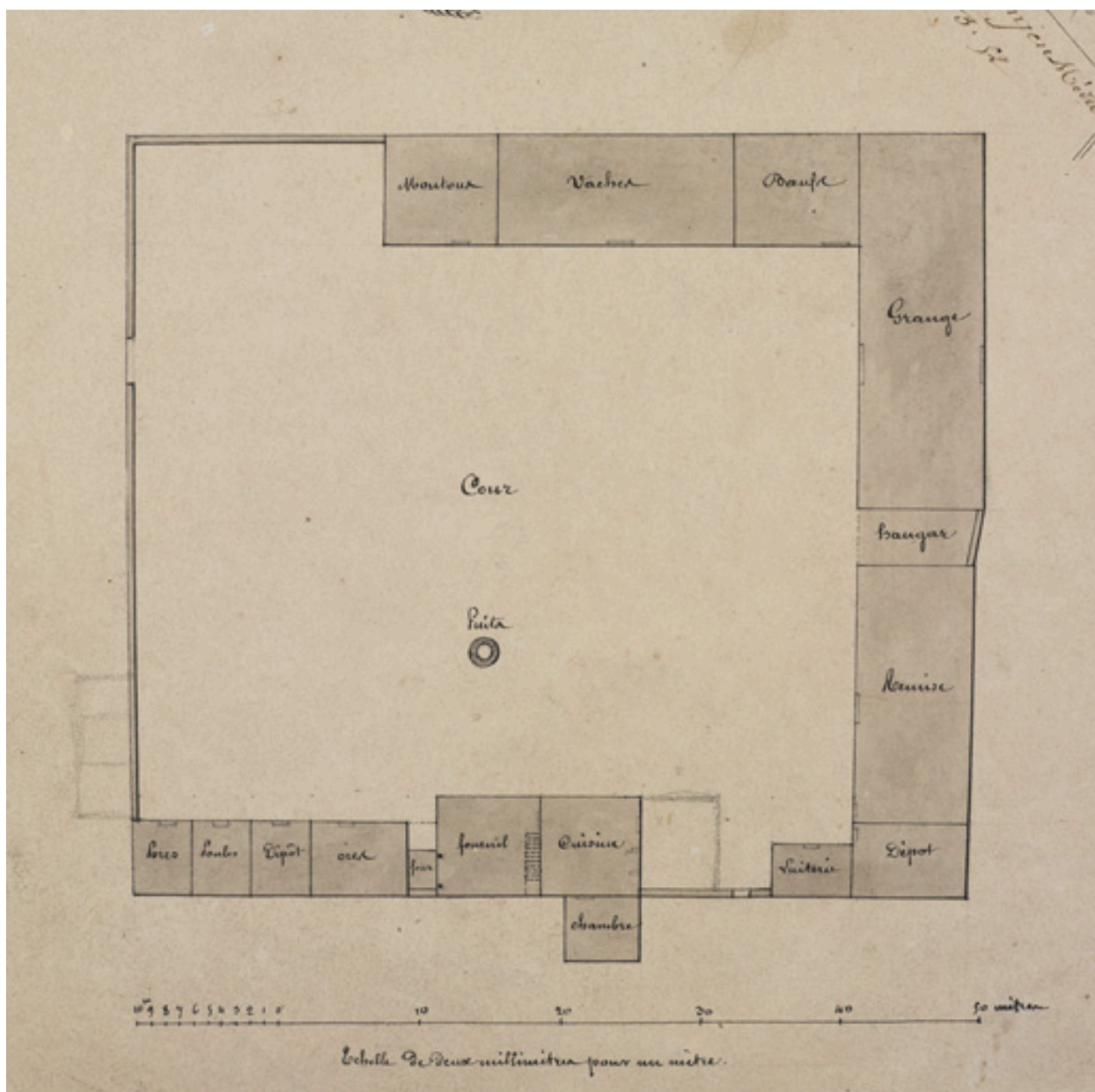
- **Domaine des Belles Dents d'en haut / Godefin (géomètre). 1 dess. : encre et lavis coloré sur**  
**Domaine des Belles Dents d'en haut / Godefin (géomètre). 1 dess. : encre et lavis coloré sur papier.** Échelle 1:2500 (détail du plan-masse de la ferme : 1:500). 3e quart 19e siècle (la laiterie, construite en 1860, est dessinée). Timbre sec : GODEFIN / GEOMETRE EN CHEF. (AH Montbrison (dépôt aux AC Montbrison), non classées). Superficie totale du domaine: 75 ha 89 a.

IVR82\_20074200027NUCA

Auteur de l'illustration : Didier Gourbin

Auteur du document reproduit : Godefin (géomètre)

© Région Rhône-Alpes, Inventaire général du patrimoine culturel  
reproduction soumise à autorisation du titulaire des droits d'exploitation



Domaine des Belles Dents d'en haut. [Détail du plan-masse de la ferme]. 3e quart 19e siècle Dessin au crayon, plume et lavis d'encre colorées sur papier, 3e quart 19e siècle. AH Montbrison (dépôt aux AC Montbrison). non classé

Référence du document reproduit :

- **Domaine des Belles Dents d'en haut. [Détail du plan-masse de la ferme] / Godefín (géomètre). 1**  
**Domaine des Belles Dents d'en haut. [Détail du plan-masse de la ferme] / Godefín (géomètre). 1** dess. : encre et lavis coloré sur papier. Échelle 1:500. 3e quart 19e siècle (la laiterie, construite en 1860, est dessinée).  
Timbre sec : GODEFIN / GEOMETRE EN CHEF. (AH Montbrison (dépôt aux AC Montbrison), non classées).

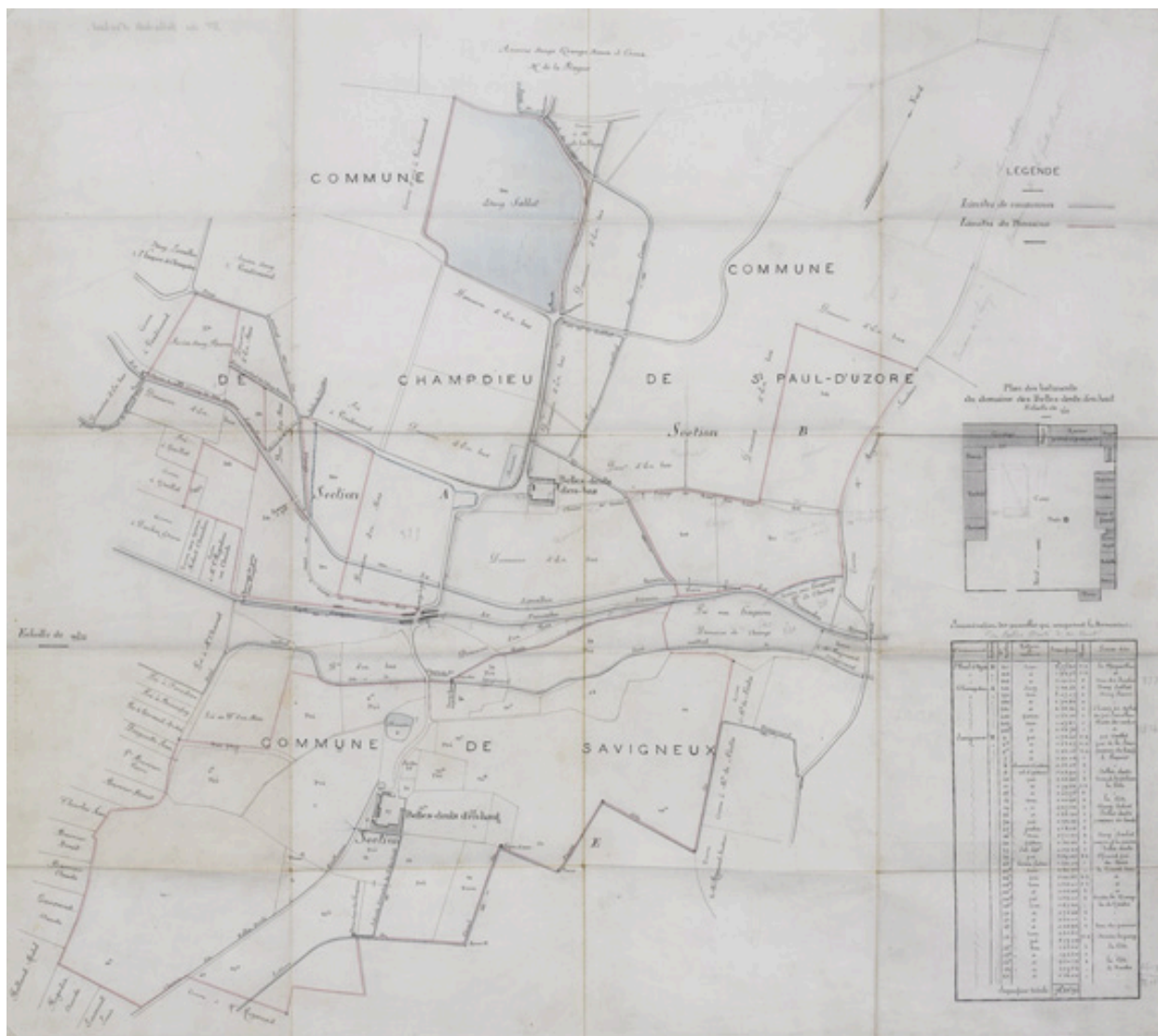
IVR82\_20074200028NUCA

Auteur de l'illustration : Didier Gourbin

Auteur du document reproduit : Godefín (géomètre)

© Région Rhône-Alpes, Inventaire général du patrimoine culturel

reproduction soumise à autorisation du titulaire des droits d'exploitation



Domaine des Belles Dents d'en haut. 4e quart 19e siècle Dessin au crayon, plume et lavis d'encre colorées sur papier, 4e quart 19e siècle. AH Montbrison (dépôt aux AC Montbrison). non classé

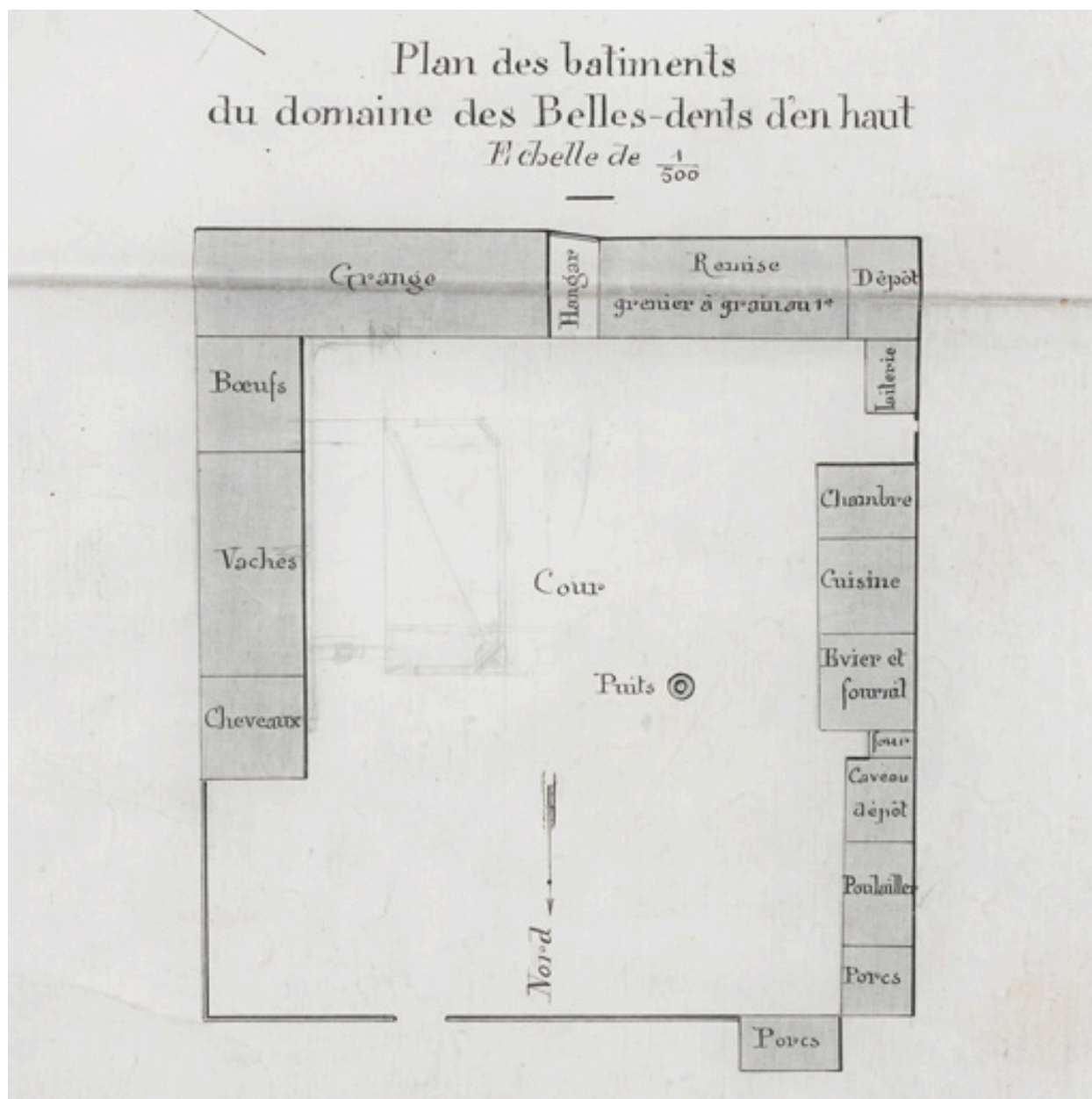
Référence du document reproduit :

- **Domaine des Belles Dents d'en haut / 1 dess. : encre et lavis coloré sur papier. Échelle 1:2500**  
**Domaine des Belles Dents d'en haut / 1 dess. : encre et lavis coloré sur papier. Échelle 1:2500 (détail du plan-masse de la ferme : 1:500).** 4e quart 19e siècle. (AH Montbrison (dépôt aux AC Montbrison), non classées).  
Superficie totale du domaine: 72 ha.

IVR82\_20074200046NUCA

Auteur de l'illustration : Didier Gourbin

© Région Rhône-Alpes, Inventaire général du patrimoine culturel  
reproduction soumise à autorisation du titulaire des droits d'exploitation



Domaine des Belles Dents d'en haut. Plan des bâtiments du domaine des Belles-Dents d'en haut. Echelle de 1/500. 4e quart 19e siècle Dessin au crayon, plume et lavis d'encre colorées sur papier, 4e quart 19e siècle. AH Montbrison (dépôt aux AC Montbriso)

Référence du document reproduit :

- **Domaine des Belles Dents d'en haut. Plan des bâtiments du domaine des Belles-Dents d'en haut. Domaine des Belles Dents d'en haut. Plan des bâtiments du domaine des Belles-Dents d'en haut. Echelle de 1/500 / 1 dess. : encre et lavis coloré sur papier. Échelle 1:500. 4e quart 19e siècle (?). (AH Montbrison (dépôt aux AC Montbrison), non classées).**

IVR82\_20074200045NUCA

Auteur de l'illustration : Didier Gourbin

© Région Rhône-Alpes, Inventaire général du patrimoine culturel  
reproduction soumise à autorisation du titulaire des droits d'exploitation



[Vue partielle du logis de la ferme des Belles Dents du Haut, avant les travaux de 1975].

Référence du document reproduit :

- [Vue partielle du logis de la ferme des Belles Dents du Haut] / 1 fotogr. pos. : tirage sur papier  
[Vue partielle du logis de la ferme des Belles Dents du Haut] / 1 fotogr. pos. : tirage sur papier argentique  
N&B. [s.d.], 1ère moitié 20e siècle ? (Collection particulière).

IVR82\_20134204297NUCB

Auteur de l'illustration (reproduction) : Caroline Guibaud

Date de prise de vue : 2007

© Région Rhône-Alpes, Inventaire général du patrimoine culturel ; © Collection particulière  
reproduction soumise à autorisation du titulaire des droits d'exploitation





[Vue générale de la ferme des Belles Dents du Haut depuis le sud-ouest], 4e quart 20e siècle.

Référence du document reproduit :

- **[Quatre vues de la ferme des Belles Dents du Haut] : vue générale depuis le sud-ouest ; vue du [Quatre vues de la ferme des Belles Dents du Haut] :** vue générale depuis le sud-ouest ; vue du bâtiment sud (remise, grenier, hangar) depuis le sud-est ; vue du bâtiment sud (remise, grenier), de la laiterie et de l'angle du logis depuis le nord-est ; vue du bâtiment sud (remise, grenier), de la laiterie et de l'angle du logis depuis l'est / 4 fotogr. pos. : tirage sur papier argentique coul. [s.d.], 4e quart 20e siècle (Collection particulière).

IVR82\_20134204301NUCAB

Auteur de l'illustration (reproduction) : Caroline Guibaud

Date de prise de vue : 2007

© Région Rhône-Alpes, Inventaire général du patrimoine culturel ; © Collection particulière  
reproduction soumise à autorisation du titulaire des droits d'exploitation



[Vue du bâtiment sud (remise, grenier, hangar) depuis le sud-est], 4e quart 20e siècle.

Référence du document reproduit :

- **[Quatre vues de la ferme des Belles Dents du Haut] : vue générale depuis le sud-ouest ; vue du [Quatre vues de la ferme des Belles Dents du Haut] : vue générale depuis le sud-ouest ; vue du bâtiment sud (remise, grenier, hangar) depuis le sud-est ; vue du bâtiment sud (remise, grenier), de la laiterie et de l'angle du logis depuis le nord-est ; vue du bâtiment sud (remise, grenier), de la laiterie et de l'angle du logis depuis l'est / 4 photogr. pos. : tirage sur papier argentique coul. [s.d.], 4e quart 20e siècle (Collection particulière).**

IVR82\_20134204299NUCAB

Auteur de l'illustration (reproduction) : Caroline Guibaud

Date de prise de vue : 2007

© Région Rhône-Alpes, Inventaire général du patrimoine culturel ; © Collection particulière  
reproduction soumise à autorisation du titulaire des droits d'exploitation



[Vue du bâtiment sud (remise, grenier), de la laiterie et de l'angle du logis depuis le nord-est], 4e quart 20e siècle.

Référence du document reproduit :

- **[Quatre vues de la ferme des Belles Dents du Haut] : vue générale depuis le sud-ouest ; vue du [Quatre vues de la ferme des Belles Dents du Haut] :** vue générale depuis le sud-ouest ; vue du bâtiment sud (remise, grenier, hangar) depuis le sud-est ; vue du bâtiment sud (remise, grenier), de la laiterie et de l'angle du logis depuis le nord-est ; vue du bâtiment sud (remise, grenier), de la laiterie et de l'angle du logis depuis l'est / 4 fotogr. pos. : tirage sur papier argentique coul. [s.d.], 4e quart 20e siècle (Collection particulière).

IVR82\_20134204300NUCAB

Auteur de l'illustration (reproduction) : Caroline Guibaud

Date de prise de vue : 2007

© Région Rhône-Alpes, Inventaire général du patrimoine culturel ; © Collection particulière  
reproduction soumise à autorisation du titulaire des droits d'exploitation



[Vue du bâtiment sud (remise, grenier), de la laiterie et de l'angle du logis depuis l'est], 4e quart 20e siècle.

Référence du document reproduit :

- **[Quatre vues de la ferme des Belles Dents du Haut] : vue générale depuis le sud-ouest ; vue du [Quatre vues de la ferme des Belles Dents du Haut] : vue générale depuis le sud-ouest ; vue du bâtiment sud (remise, grenier, hangar) depuis le sud-est ; vue du bâtiment sud (remise, grenier), de la laiterie et de l'angle du logis depuis le nord-est ; vue du bâtiment sud (remise, grenier), de la laiterie et de l'angle du logis depuis l'est / 4 fotogr. pos. : tirage sur papier argentique coul. [s.d.], 4e quart 20e siècle (Collection particulière).**

IVR82\_20134204298NUCAB

Auteur de l'illustration (reproduction) : Caroline Guibaud

Date de prise de vue : 2007

© Région Rhône-Alpes, Inventaire général du patrimoine culturel ; © Collection particulière  
reproduction soumise à autorisation du titulaire des droits d'exploitation



Vue d'ensemble du logis.

IVR82\_20134204231NUCA

Auteur de l'illustration : Thierry Monnet

Date de prise de vue : 2007

© Région Rhône-Alpes, Inventaire général du patrimoine culturel  
reproduction soumise à autorisation du titulaire des droits d'exploitation



Vue d'ensemble du logis et du puits.

IVR82\_20134204233NUCA

Auteur de l'illustration : Thierry Monnet

Date de prise de vue : 2007

© Région Rhône-Alpes, Inventaire général du patrimoine culturel  
reproduction soumise à autorisation du titulaire des droits d'exploitation



Vue de l'angle sud-ouest de la cour : laiterie, extrémité du bâtiment sud (reconstruite).

IVR82\_20134204234NUCA

Auteur de l'illustration : Thierry Monnet

Date de prise de vue : 2007

© Région Rhône-Alpes, Inventaire général du patrimoine culturel  
reproduction soumise à autorisation du titulaire des droits d'exploitation



Vue du bâtiment sud, depuis l'est.

IVR82\_20134204230NUCA

Auteur de l'illustration : Thierry Monnet

Date de prise de vue : 2007

© Région Rhône-Alpes, Inventaire général du patrimoine culturel  
reproduction soumise à autorisation du titulaire des droits d'exploitation





Vue de la grange-étable, depuis le sud-ouest.

IVR82\_20134204228NUCA

Auteur de l'illustration : Thierry Monnet

Date de prise de vue : 2007

© Région Rhône-Alpes, Inventaire général du patrimoine culturel  
reproduction soumise à autorisation du titulaire des droits d'exploitation



Vue de l'entrée de la grange.

IVR82\_20134204229NUCA

Auteur de l'illustration : Thierry Monnet

Date de prise de vue : 2007

© Région Rhône-Alpes, Inventaire général du patrimoine culturel  
reproduction soumise à autorisation du titulaire des droits d'exploitation



Vue de l'angle nord-ouest de la cour : hangar (à l'emplacement d'une porcherie), porcherie, ancien poulailler (transformé).

IVR82\_20134204232NUCA

Auteur de l'illustration : Thierry Monnet

Date de prise de vue : 2007

© Région Rhône-Alpes, Inventaire général du patrimoine culturel  
reproduction soumise à autorisation du titulaire des droits d'exploitation