



Lyon 7e  
Guillotière  
36 rue Pasteur

## Immeuble

### Références du dossier

Numéro de dossier : IA69007165  
Date de l'enquête initiale : 2014  
Date(s) de rédaction : 2014  
Cadre de l'étude : inventaire topographique Inventaire de la Ville de Lyon  
Degré d'étude : étudié

### Désignation

Dénomination : immeuble  
Parties constituantes non étudiées : cour, boutique

### Compléments de localisation

Milieu d'implantation : en ville  
Références cadastrales : 2012, AO, 15

### Historique

Cet immeuble a probablement été construit par l'architecte Nicolas Vernon, dans le cadre d'une opération d'ensemble portant sur six immeubles au sein du même îlot. Un plan daté de 1898 est conservé aux Archives municipales, mais il présente un parti d'élévation différent de la construction actuelle (4 travées au lieu de 5). Il est de plus adressé à tort au n°35 rue Pasteur. Il appartient à Joseph Lachamp, cimentier. En 1926, trois logements éclairés par des lucarnes sont aménagés dans les combles, avec sanitaires communs et distribution de l'eau et du gaz dans chaque logement.

Période(s) principale(s) : 4e quart 19e siècle ()  
Dates : 1898 (daté par source)  
Auteur(s) de l'oeuvre : Nicolas Vernon (architecte, attribution par source)

### Description

Cet immeuble à un corps de bâtiment compte cinq travées pour six niveaux. La travée centrale, dominant l'entrée, est légèrement isolée des travées extérieures, lesquelles sont soulignées à l'étage de combles par des balcons régnant sur deux fenêtres. Le premier étage est traité en entresol à bossage continu, chaque fenêtre étant timbrée d'une agrafe formant triglyphe. La loge de concierge est construite en encorbellement sur la cour, accessible à partir du premier repos de l'escalier.

### Éléments descriptifs

Matériau(x) du gros-oeuvre, mise en oeuvre et revêtement : pierre, moellon, enduit ; pierre de taille, enduit  
Matériau(x) de couverture : tuile mécanique, ardoise, zinc en couverture  
Étage(s) ou vaisseau(x) : sous-sol, 4 étages carrés, étage de comble  
Élévations extérieures : élévation à travées  
Type(s) de couverture : toit à longs pans brisés  
Escaliers : escalier dans-oeuvre : escalier tournant à retours avec jour, en maçonnerie

## Typologies et état de conservation

Typologies : immeuble à un corps de bâtiment ; immeubles à élévation articulée, décor riche, équipements de confort ou de standing ; ensemble concerté à cour commune et façades en rapport

État de conservation : bon état

## Statut, intérêt et protection

Statut de la propriété : propriété privée

## Références documentaires

### Documents d'archive

- **AD Rhône. 3 E 35622. Archives notariales. Minutes de Me Jules Brac de la Perrière. Octobre-décembre 1898.**  
AD Rhône. 3 E 35622. Archives notariales. Minutes de Me Jules Brac de la Perrière. Octobre-décembre 1898.  
Acte de vente du 15 octobre 1898 (vente Béret - Lachamp)  
AD Rhône : 3 E 35622
- **AC Lyon, 344 W 641. Constructions neuves. 1926.**  
AC Lyon, 344 W 641. Constructions neuves. 1926.  
Aménagement de trois logements sous combles.  
AC Lyon : 344 W 641

### Documents figurés

- **Façade sur la rue de Béarn : plan, élévation et coupe / Vernon, N. 1898. 1 doc : tirage de plan (AC Lyon, 314 W 134, dossier n°143)**  
**Façade sur la rue de Béarn : plan, élévation et coupe / Vernon, N. 1898. 1 doc : tirage de plan (AC Lyon, 314 W 134, dossier n°143)**  
AC Lyon : 314 W 134

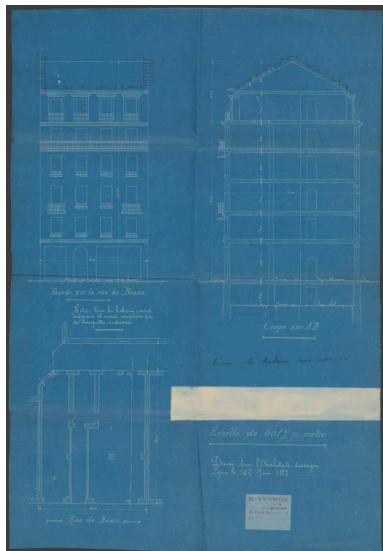
## Données complémentaires

F-MDE- Collectif Immeubles Marseille-Saint-André

Position	sur rue
Mitoyenneté	Oui
Rupture d'alignement	Non
Nombre de façades sur rue	1
Nombre de corps de bâtiments	1 corps de bâtiment
Place de l'entrée	centrée
Porte	bâtarde
Nombre de travées	5
Nombre de niveaux	6
Niveau de décor	décor élaboré
Limite de toiture	corniche pierre
Décrochement de façade	Non

Balcon	non
Balcon filant	Oui
Loggia	Non
Balcon-loggia	Non
Matériaux des garde-corps	fonte
Lambrequins	fonte
Escalier 1 : situation	à l'arrière
1re volée différenciée	non
Nombre de volées par étage	2
Tour d'escalier	Oui
Matériaux de l'escalier	pierre
Garde corps de l'escalier	fonte
Pavement	carreaux de ciment
Verrières	Non
Type de passage	allée
Sas	Non
Distribution des logements	par palier de l'escalier
Fonctions commerciales	Boutique de tatouage "Brain Kiozo"
Loge de concierge	en encorbellement au niveau du premier repos
Immeuble faisant partie d'un ensemble	façade en rapport
Agrandissement	Non
Surélévation	Oui
Alignement	Non
Modification de façade	Non
Reconstruction de façade	Non
Nivellement	Non

## Illustrations



Plan daté de 1898, proposant  
une élévation différente  
de la construction réalisée  
Autr. Nicolas Vernon,  
Repro. Gilles Bernasconi  
IVR84\_20196000842NUCAB



Elévation sur rue : vue générale  
Phot. Magali Delavenne  
IVR82\_20146902908NUCA



Elévation sur rue : vue  
rapprochée du rez-de-chaussée  
Phot. Magali Delavenne  
IVR82\_20146902909NUCA



Elévation sur cour  
des 34-36, rue Pasteur  
Phot. Magali Delavenne  
IVR82\_20146902943NUCA



Cours du 36, rue Pasteur et  
du 7, rue de Bonald : loges de  
concierges en encorbellement  
Phot. Magali Delavenne  
IVR82\_20146902915NUCA



Vue intérieure : l'allée,  
vue de l'escalier  
Phot. Magali Delavenne  
IVR82\_20146902911NUCA



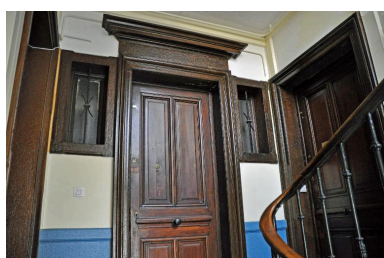
Vue intérieure : détail  
du pavement de l'allée  
Phot. Magali Delavenne  
IVR82\_20146902914NUCA



Vue intérieure : le départ de l'escalier  
Phot. Magali Delavenne  
IVR82\_20146902910NUCA



Vue intérieure : la première  
révolution de l'escalier  
Phot. Magali Delavenne  
IVR82\_20146902912NUCA



Vue intérieure : les portes palières  
Phot. Magali Delavenne  
IVR82\_20146902913NUCA

## Dossiers liés

Est partie constituante de : Ensemble d'édifices derrière façade (IA69007803) Rhône-Alpes, Rhône, Lyon 7e, Guillotière, 13-15 rue Cavenne, 3-9 rue de Bonald, 34-36 rue Pasteur

### Dossiers de synthèse :

Les immeubles du secteur "Saint-André" (Lyon 7) (IA69006880) Rhône-Alpes, Rhône, Lyon 7e, Guillotière

### Oeuvre(s) contenue(s) :

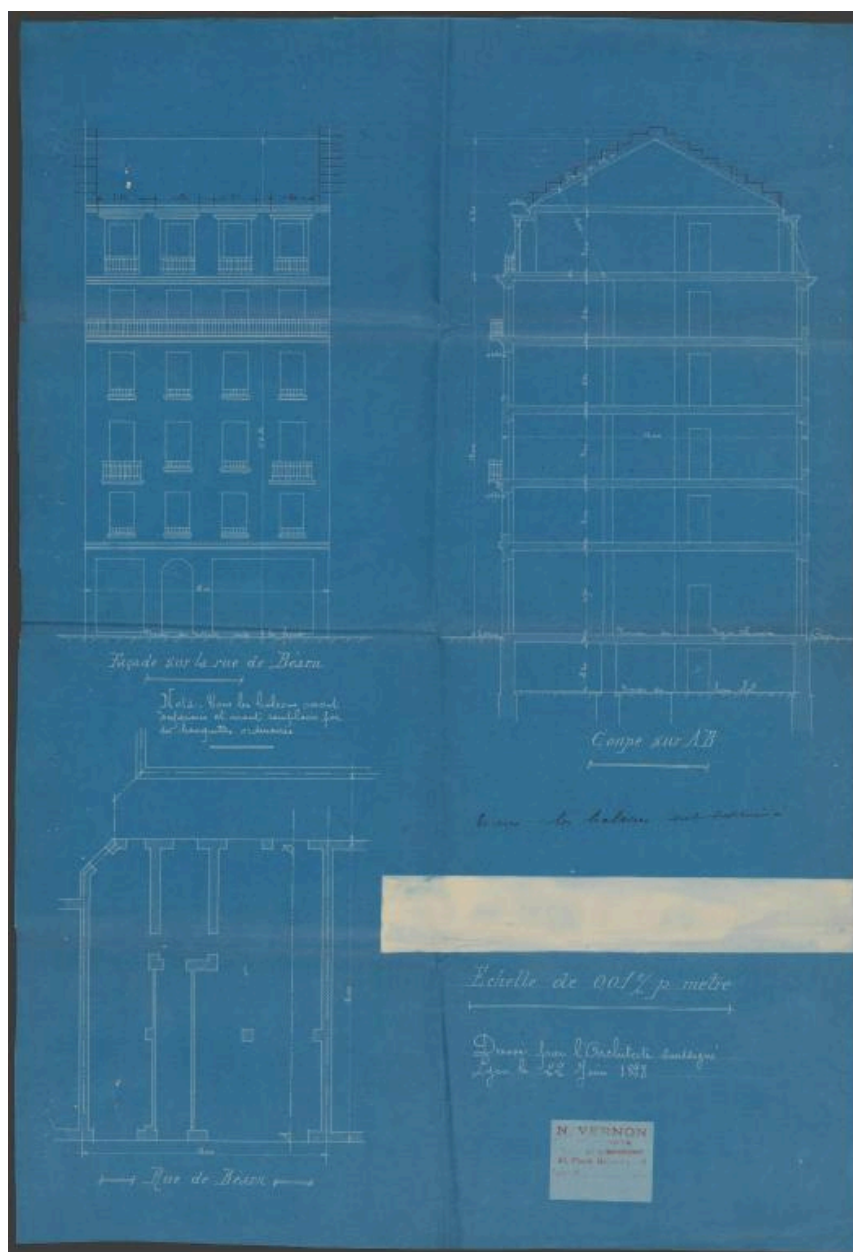
### Oeuvre(s) en rapport :

Rue Henri IV, puis rue Mouton-Duvernet, rue de Béarn, actuellement rue Pasteur (IA69006838) Rhône-Alpes, Rhône, Lyon 7e, Guillotière

Auteur(s) du dossier : Magali Delavenne, Catherine Guégan

Copyright(s) : © Région Auvergne-Rhône-Alpes, Inventaire général du patrimoine culturel ; © Ville de Lyon





Plan daté de 1898, proposant une élévation différente de la construction réalisée

Référence du document reproduit :

- **Façade sur la rue de Béarn : plan, élévation et coupe / Vernon, N. 1898. 1 doc : tirage de plan (AC Lyon, 314 W 134, dossier n°143)**  
**Façade sur la rue de Béarn : plan, élévation et coupe / Vernon, N. 1898. 1 doc : tirage de plan (AC Lyon, 314 W 134, dossier n°143)**  
AC Lyon : 314 W 134

IVR84\_20196000842NUCAB

Auteur de l'illustration (reproduction) : Gilles Bernasconi

Auteur du document reproduit : Nicolas Vernon

© Archives municipales de Lyon

reproduction soumise à autorisation du titulaire des droits d'exploitation



Elévation sur rue : vue générale

IVR82\_20146902908NUCA

Auteur de l'illustration : Magali Delavenne

© Région Rhône-Alpes, Inventaire général du patrimoine culturel ; © Ville de Lyon  
reproduction soumise à autorisation du titulaire des droits d'exploitation



Elévation sur rue : vue rapprochée du rez-de-chaussée

IVR82\_20146902909NUCA

Auteur de l'illustration : Magali Delavenne

© Région Rhône-Alpes, Inventaire général du patrimoine culturel ; © Ville de Lyon  
reproduction soumise à autorisation du titulaire des droits d'exploitation





Elévation sur cour des 34-36, rue Pasteur

IVR82\_20146902943NUCA

Auteur de l'illustration : Magali Delavenne

© Région Rhône-Alpes, Inventaire général du patrimoine culturel ; © Ville de Lyon  
reproduction soumise à autorisation du titulaire des droits d'exploitation



Cours du 36, rue Pasteur et du 7, rue de Bonald : loges de concierges en encorbellement

IVR82\_20146902915NUCA

Auteur de l'illustration : Magali Delavenne

© Région Rhône-Alpes, Inventaire général du patrimoine culturel ; © Ville de Lyon  
reproduction soumise à autorisation du titulaire des droits d'exploitation



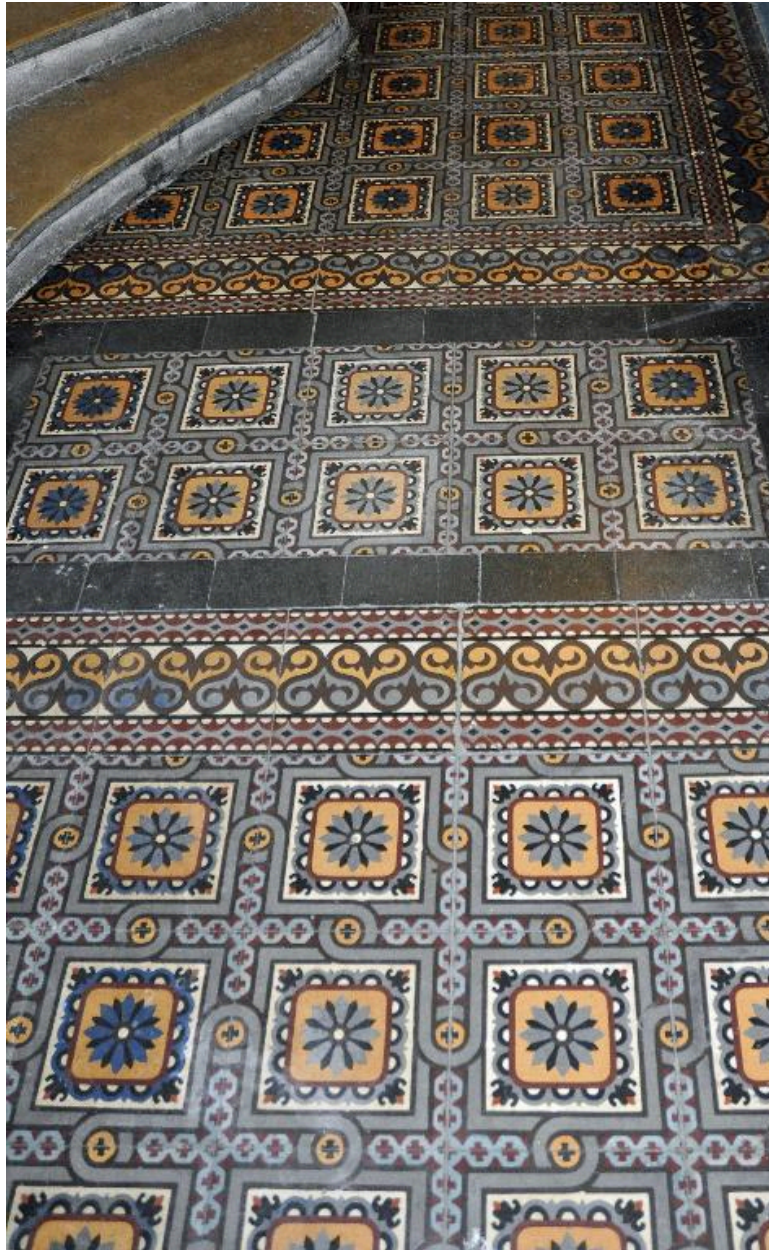
Vue intérieure : l'allée, vue de l'escalier

IVR82\_20146902911NUCA

Auteur de l'illustration : Magali Delavenne

© Région Rhône-Alpes, Inventaire général du patrimoine culturel ; © Ville de Lyon  
reproduction soumise à autorisation du titulaire des droits d'exploitation





Vue intérieure : détail du pavement de l'allée

IVR82\_20146902914NUCA

Auteur de l'illustration : Magali Delavenne

© Région Rhône-Alpes, Inventaire général du patrimoine culturel ; © Ville de Lyon  
reproduction soumise à autorisation du titulaire des droits d'exploitation





Vue intérieure : le départ de l'escalier

IVR82\_20146902910NUCA

Auteur de l'illustration : Magali Delavenne

© Région Rhône-Alpes, Inventaire général du patrimoine culturel ; © Ville de Lyon  
reproduction soumise à autorisation du titulaire des droits d'exploitation



Vue intérieure : la première révolution de l'escalier

IVR82\_20146902912NUCA

Auteur de l'illustration : Magali Delavenne

© Région Rhône-Alpes, Inventaire général du patrimoine culturel ; © Ville de Lyon  
reproduction soumise à autorisation du titulaire des droits d'exploitation



Vue intérieure : les portes palières

IVR82\_20146902913NUCA

Auteur de l'illustration : Magali Delavenne

© Région Rhône-Alpes, Inventaire général du patrimoine culturel ; © Ville de Lyon  
reproduction soumise à autorisation du titulaire des droits d'exploitation