



Rhône-Alpes, Drôme
Valence
2 rue du Lycée

Objet de représentation d'un organisme vivant : planches de biologie scolaire

Références du dossier

Numéro de dossier : IM26000712
Date de l'enquête initiale : 2015
Date(s) de rédaction : 2015
Cadre de l'étude : enquête thématique régionale Patrimoine des lycées
Degré d'étude : étudié

Désignation

Dénomination : objet de représentation d'un organisme vivant
Précision sur la dénomination : planches de biologie scolaire

Compléments de localisation

Milieu d'implantation : en ville
Références cadastrales : 2012, CH, 58

Historique

Les planches pédagogiques sont issues des établissements Deyrolle, Pierron, Ivac, Hachette et Masson, éditeurs traditionnels de tels outils pédagogiques pour l'apprentissage de la botanique, de l'anatomie humaine et animale. Leur entrée dans l'établissement s'échelonne de 1905 à 1960 environ.

Période(s) principale(s) : 1er quart 20e siècle ()

Période(s) secondaire(s) : 3e quart 20e siècle ()

Auteur(s) de l'oeuvre : Deyrolle (éditeur, attribution par source), Pierron (éditeur, attribution par source), Masson (éditeur) (éditeur, attribution par source), Hachette (éditeur) (éditeur, attribution par source), Ivac (éditeur, attribution par source)

Description

Première série : ensemble de 7 planches botaniques, biologie, anatomie, Emile Deyrolle : rectangulaire vertical, papier marouflé sur carton, éléments en trois dimensions collés ou cousus.

Deuxième série : ensemble de 4 planches d'embryologie humaine : rectangulaire vertical, plastique embouti.

Troisième série : ensemble de 3 planches de biologie : plastique embouti, polychrome, cadre façon tableau.

Quatrième série : ensemble d'environ 88 planches d'anatomie, biologie, botanique : papier huilé, marouflé sur toile, enroulé sur deux baguettes de bois noirci.

Éléments descriptifs

Catégorie(s) technique(s) : biologie

Éléments structurels, forme, fonctionnement : , instrument didactique

Matériaux : papier (support) : imprimé ; papier huilé (support) : marouflé ; plastique (support) : moulé pressé

Mesures : h : 50 cm (première série)la : 47 cmh : 63 cm (deuxième série)la : 48 cmpr : 12 cmh : 71 cm (troisième série)la : 43 cmpr : 4 cmh : 97 cm (quatrième série)la : 98 cmpr : 4 cm

Inscriptions & marques : inscription concernant l'auteur (sur l'oeuvre, français, d'origine, imprimé), inscription concernant le fabricant (sur l'oeuvre, français, d'origine, imprimé)

Précisions et transcriptions :

- Première série : 7 planches botaniques, biologie, anatomie. Inscription : TH. DEYROLLE DEL ET LITH. / MUSÉES SCOLAIRES – ÉMILE DEYROLLE, 46 RUE DU BAC PARIS – IM. MONROCQ, PARIS.
- Deuxième série : 4 planches d'embryologie humaine. Inscription : EXCLUSIVITÉ PIERRON – FABRIQUE D'ÉQUIPEMENT SCOLAIRE – 57 SARREGUEMINES.
- Troisième série : 3 planches de biologie. Inscription : sur la planche : A6/LT ; en bas : IVAC 5 PLACE LÉON MEYRE – LE HAVRE.
- Quatrième série : 88 planches d'anatomie, biologie, botanique. Inscription : HACHETTE & CIE / G. MASSON ÉDITEUR S / CLÉMENT ET MILLOT DEL. / IMP. MONROCQ PARIS.

État de conservation

altération chromatique de la surface , assemblage fragilisé

Statut, intérêt et protection

À signaler notamment la quatrième série de 88 planches des établissements Hachette & Masson, sur papier huilé marouflé sur toile monté sur deux baguettes de bois noirci. Ces planches ont intégré les collections pédagogiques dès 1905.

Intérêt de l'œuvre : à signaler

Statut de la propriété : propriété d'un établissement public régional (propriété du lycée)

Références documentaires

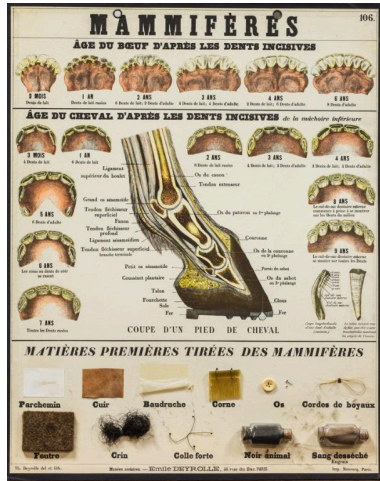
Documents d'archive

- **Catalogue du cabinet de physique et de chimie**
Catalogue du cabinet de physique et de chimie. [1905-1943] (A Lycée Émile Loubet sans cote).
A Lycée Emile-Loubet Valence : sans cote

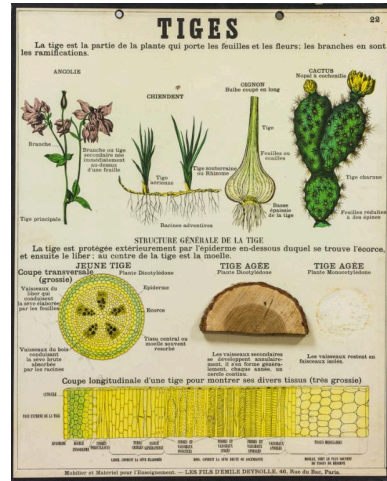
Illustrations



Planches pédagogiques enroulées
 Phot. Pascal Lemaître
 IVR82_20152600170NUCA



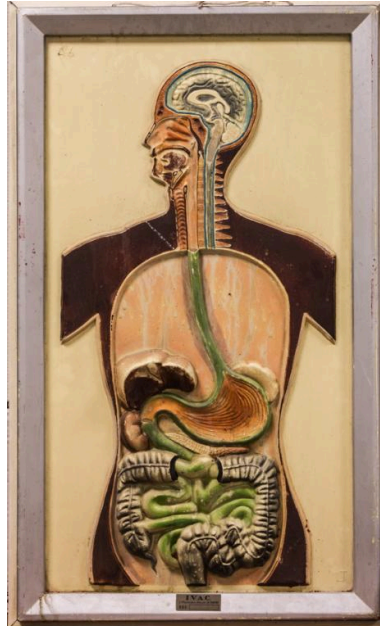
Planches pédagogiques première série : Deyrolle ; Mammifères
 Phot. Pascal Lemaître
 IVR82_20152600172NUCA



Planches pédagogiques première série : Deyrolle ; Tiges
 Phot. Pascal Lemaître
 IVR82_20152600173NUCA



Planches pédagogiques deuxième série : Pierron ; Gestation humaine
 Phot. Pascal Lemaître
 IVR82_20152600174NUCA



Planches pédagogiques troisième série : IVAC.
 Appareil digestif humain
 Phot. Pascal Lemaître
 IVR82_20152600175NUCA



Planches pédagogiques quatrième série : Hachette et Masson ;
 planche pédagogique déroulée,
 Forme successive des cestoïdes
 Phot. Pascal Lemaître
 IVR82_20152600171NUCA

Dossiers liés

Oeuvre(s) contenue(s) :
 Oeuvre(s) en rapport :

Présentation des collections pédagogiques, scientifiques et techniques, du Lycée Émile-Loubet (IM26000710) Rhône-Alpes, Drôme, Valence, 2 rue du Lycée

Auteur(s) du dossier : Elisabeth Dandel

Copyright(s) : © Région Rhône-Alpes, Inventaire général du patrimoine culturel



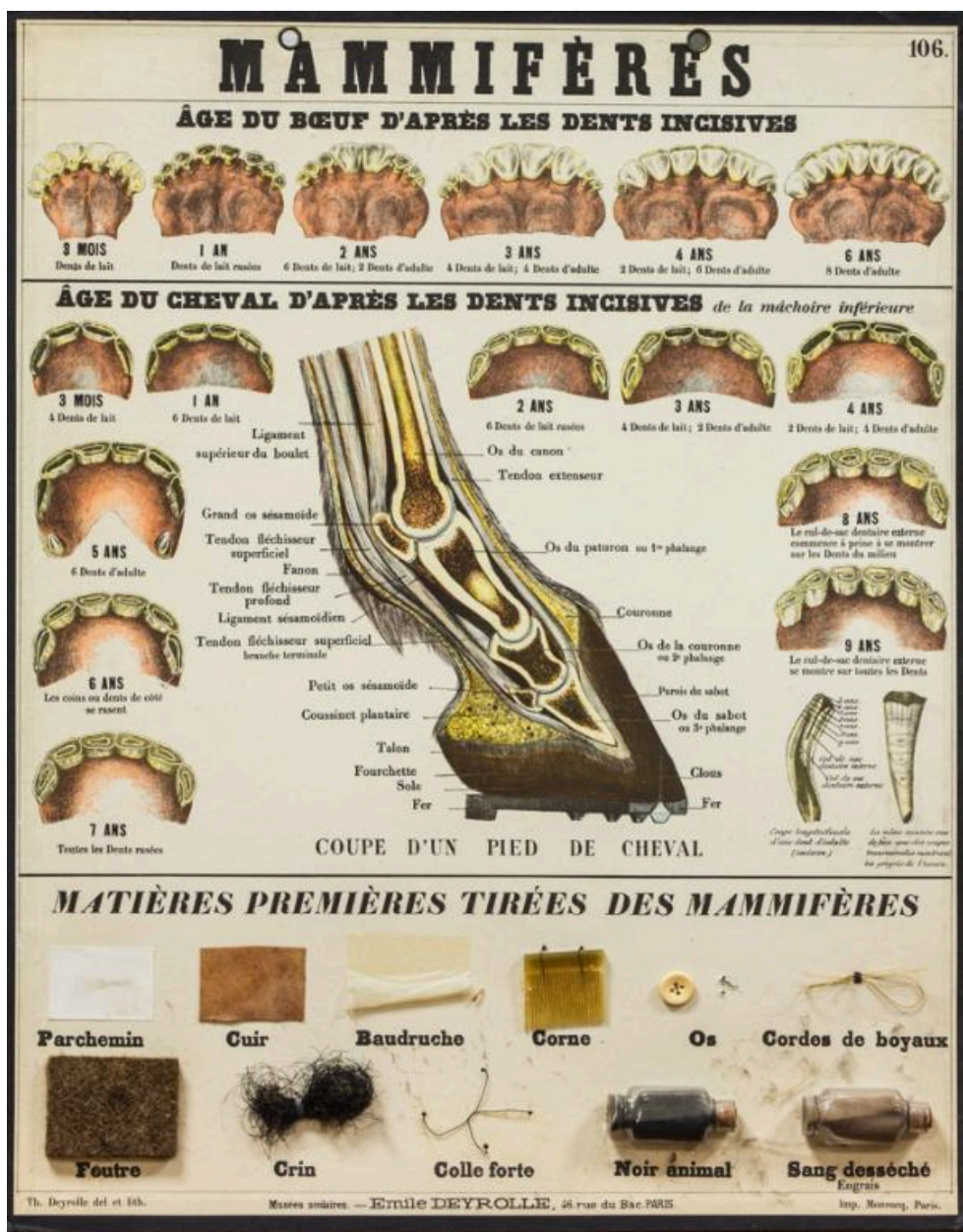
Planches pédagogiques enroulées

IVR82_20152600170NUCA

Auteur de l'illustration : Pascal Lemaître

Date de prise de vue : 2015

© Région Rhône-Alpes, Inventaire général du patrimoine culturel
reproduction soumise à autorisation du titulaire des droits d'exploitation



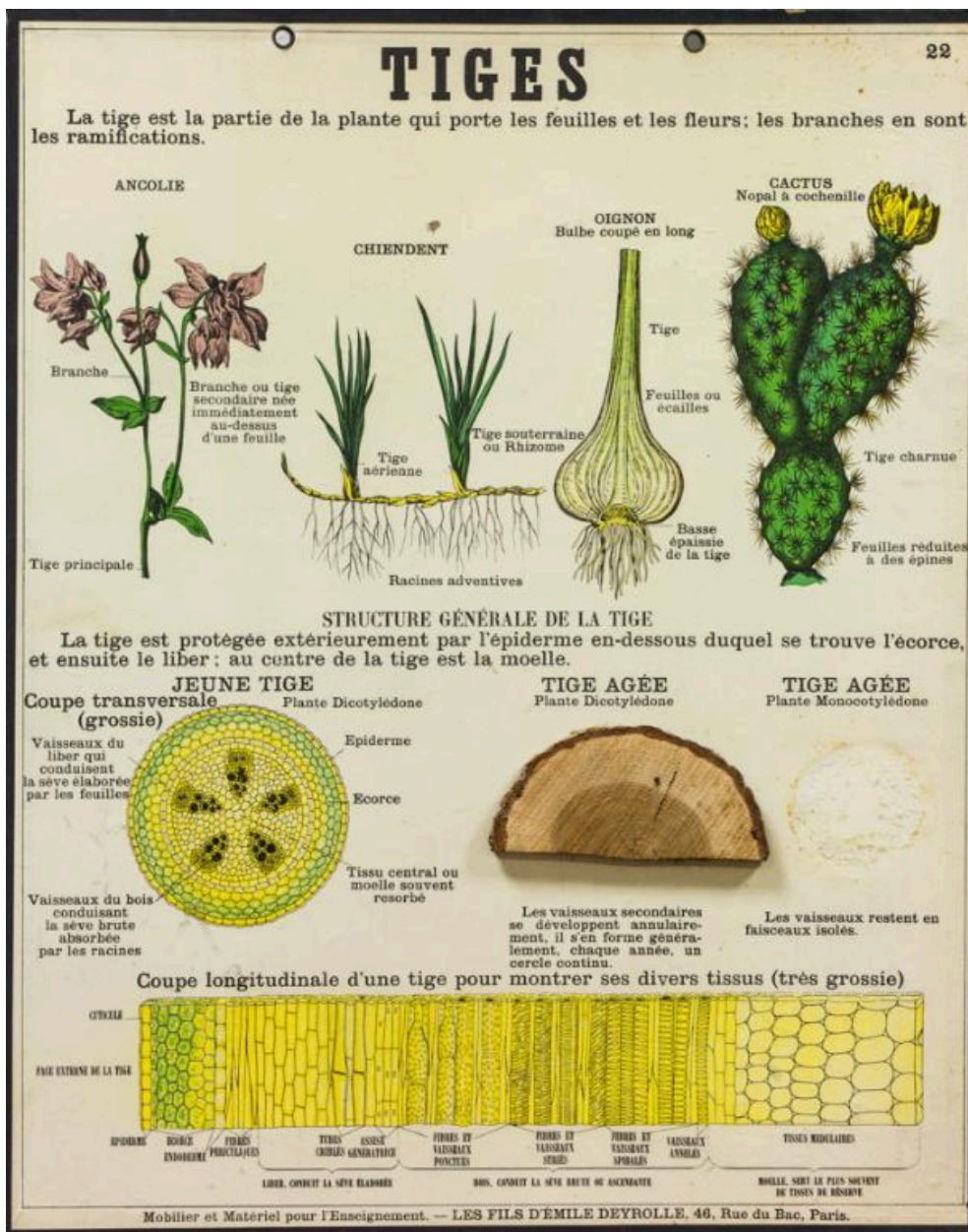
Planches pédagogiques première série : Deyrolle ; Mammifères

IVR82_20152600172NUCA

Auteur de l'illustration : Pascal Lemaître

Date de prise de vue : 2015

© Région Rhône-Alpes, Inventaire général du patrimoine culturel
reproduction soumise à autorisation du titulaire des droits d'exploitation



Planches pédagogiques première série : Deyrolle ; Tiges

IVR82_20152600173NUCA

Auteur de l'illustration : Pascal Lemaître

Date de prise de vue : 2015

© Région Rhône-Alpes, Inventaire général du patrimoine culturel
 reproduction soumise à autorisation du titulaire des droits d'exploitation



Planches pédagogiques deuxième série : Pierron ; Gestation humaine

IVR82_20152600174NUCA

Auteur de l'illustration : Pascal Lemaître

Date de prise de vue : 2015

© Région Rhône-Alpes, Inventaire général du patrimoine culturel
reproduction soumise à autorisation du titulaire des droits d'exploitation



Planches pédagogiques troisième série : IVAC. Appareil digestif humain

IVR82_20152600175NUCA

Auteur de l'illustration : Pascal Lemaître

Date de prise de vue : 2015

© Région Rhône-Alpes, Inventaire général du patrimoine culturel
reproduction soumise à autorisation du titulaire des droits d'exploitation



Planches pédagogiques quatrième série : Hachette et Masson ; planche pédagogique déroulée, Forme successive des cestoides

IVR82_20152600171NUCA

Auteur de l'illustration : Pascal Lemaître

Date de prise de vue : 2015

© Région Rhône-Alpes, Inventaire général du patrimoine culturel
reproduction soumise à autorisation du titulaire des droits d'exploitation