



Rhône-Alpes, Rhône
Lyon 9e
69 rue Gorge-de-Loup

Usine de sparterie Benoît et Guillon le tapis Brosse (B.t.B.) actuellement parc d'activité Benoit, théâtre du Rail et complexe sportif Odyssée sport

Références du dossier

Numéro de dossier : IA69000088
Date de l'enquête initiale : 2001
Date(s) de rédaction : 2001
Cadre de l'étude : enquête thématique régionale Patrimoine industriel
Degré d'étude : monographié

Désignation

Dénomination : usine de sparterie
Appellation : Benoît le tapis Brosse
Destinations successives : complexe sportif
Parties constituantes non étudiées : atelier de fabrication, bureau, cheminée d'usine

Compléments de localisation

Milieu d'implantation : en ville
Références cadastrales : 1999, BV, 3

Historique

Créer vers 1900 la Cie Guillon Benoît dans une ancienne tannerie désaffectée, cette sparterie (industrie des tissus et tapis végétaux) fabrique le traditionnel tapis brosse (paillasson). Un permis de construire est déposé en 1904 pour la construction d'une usine rue Gorge de Loup à Vaise (AC Lyon, 314W229). En 1920 un permis de construire est déposé pour la construction d'un hangar réalisé par l'architecte Burel (AC Lyon : 1641w34 - répertoire de PC).

La réalisation de ce velours rugueux pour le paillasson est la suivante : les fils de sisal passent autour d'une trame, des fils de coco, taillés en poils sont coincés par des chaînes, des fils de jute lient le tout. Cette société se spécialisera dans la fabrication du tapis S, tapis à sous-couche plastique, où les poils de coco sont rangés les uns à côté des autres puis enfoncés perpendiculairement dans une couche liquide composée d'un mélange de polychlorure de vinyle et de plastifiants colorés, solidifiés ensuite à 160° dans un four, une moyenne de 50 m² à l'heure. Le progrès de la teinturerie ont permis aux établissements Benoît, de monter un atelier pilote où toutes les gammes de coloris peuvent être obtenues pour les tapis de décoration de hall ou d'ameublement. L'usine Berliet construction automobile fut le premier utilisateur de ce tapis S (80%) et 20% pour l'industrie de l'ameublement. Cette usine emploie 181 salariés en 1972. Fermeture du site dans les années 1980, il est transformé en un parc d'activités comprenant le théâtre du Rail, une salle de sport Odyssée, et un centre d'affaire "Benoît".

Période(s) principale(s) : 1er quart 20e siècle
Dates : 1904 (daté par source), 1920 (daté par source)
Auteur(s) de l'oeuvre : Burel (architecte, attribution par source)

Description

Le site est construit en pisé de mâchefer.

Éléments descriptifs

Matériau(x) du gros-oeuvre, mise en oeuvre et revêtement : résidu industriel en gros oeuvre

Typologies et état de conservation

État de conservation : établissement industriel désaffecté, remanié

Statut, intérêt et protection

Pour citer cette étude :

HALITIM-DUBOIS N., La sparterie dite tapis Brosse, 2001. URL : <https://patrimoine.auvergnerrhonealpes.fr/recherche/globale?texte=tapis+brosse&type=>

Statut de la propriété : propriété privée

Références documentaires

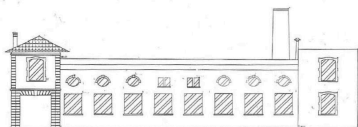
Documents d'archive

- **Construction d'un hangar réalisé par l'architecte Burel.**
AC Lyon 1641w34 répertoire de PC : 10 juin 1920, permis de construire construction d'un hangar réalisé par l'architecte Burel.
AC Lyon : 1641w34

Bibliographie

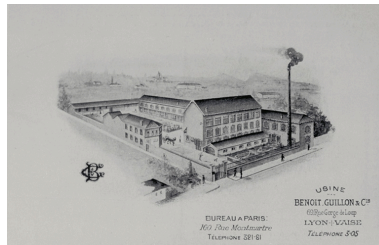
- **MENAI, Georges-Paul. Géographie industrielle de Lyon, 1960**
MENAI, Georges-Paul. **Géographie industrielle de Lyon.** France, Edition Bibliothèque des Guides Bleus - Librairie Hachette, vol 2, 1960.
p. 107 à 111
- **Sodic : monographie de firmes industrielles lyonnaises.**
Sodic : monographie de firmes industrielles lyonnaises. Enquêtes Datar-Loire, Tome III, société pour la la conversion et le développement industriel, Paris, 1970
p. 14

Illustrations



Façade de l'existant (archive
DAU-Ville de Lyon)

Phot. Nadine Halitim-Dubois
IVR84_20186901459NUC



Carte publicitaire vers 1900-1910
Repro. Martial Couderette
IVR82_20016903262XB



Vue d'ensemble nord-est
Phot. Jean-Marie Refflé
IVR82_20016903263X



Vue d'ensemble est
Phot. Jean-Marie Refflé
IVR82_20016903264X



Passage Gorge-de-Loup, vue sud
Phot. Jean-Marie Refflé
IVR82_20016903265X



Vue sud-est de la rue Louis Loucheur
Phot. Jean-Marie Refflé
IVR82_20016903266X



Vue nord de la cour intérieure
Phot. Jean-Marie Refflé
IVR82_20016903267X



Vue nord-ouest, rue Gorge-
de-Loup, théâtre du rail
Phot. Jean-Marie Refflé
IVR82_20016903268X



Vue d'ensemble nord-ouest
Phot. Nadine Halitim-Dubois
IVR82_20086900573NUCA

Dossiers liés

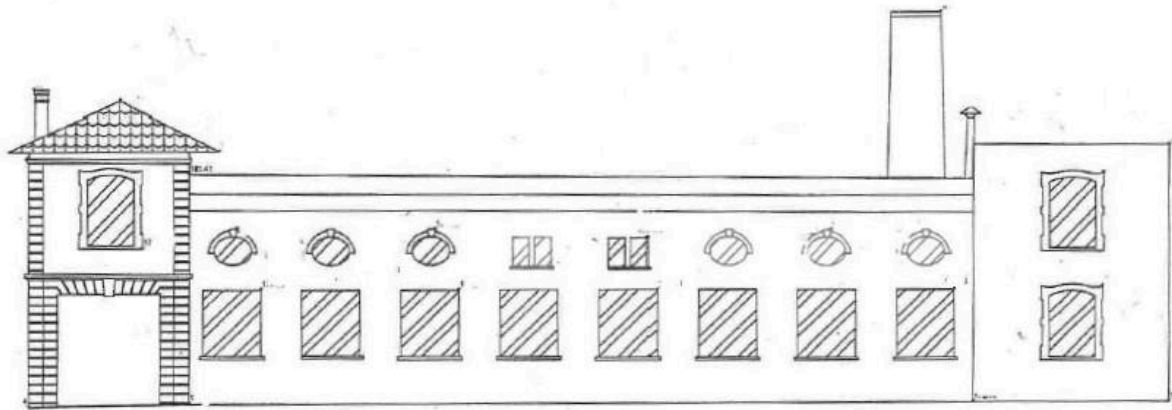
Dossiers de synthèse :

Présentation et synthèse du patrimoine industriel de la ville de Lyon (IA69001377) Rhône-Alpes, Rhône, Lyon

Oeuvre(s) contenue(s) :

Auteur(s) du dossier : Nadine Halitim-Dubois

Copyright(s) : © Région Rhône-Alpes, Inventaire général du patrimoine culturel ; © Ville de Lyon



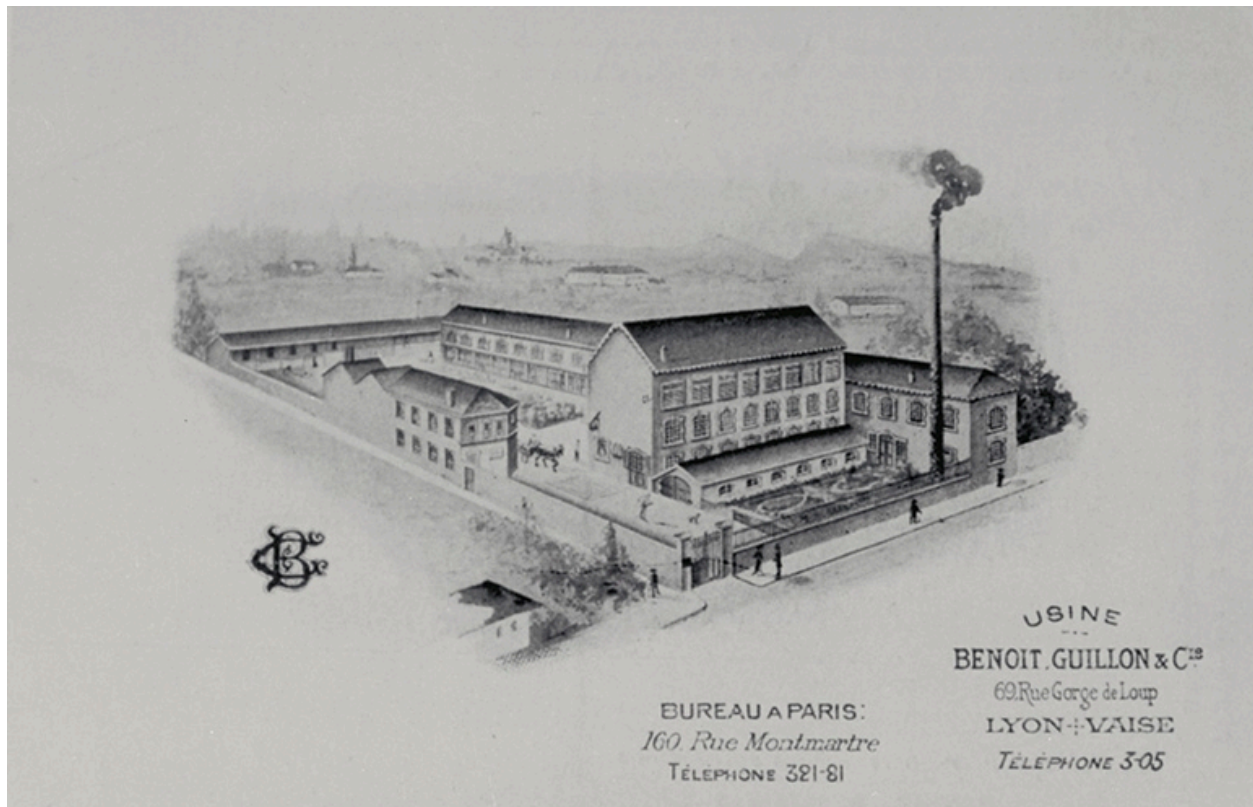
Façade de l'existant (archive DAU-Ville de Lyon)

IVR84_20186901459NUC

Auteur de l'illustration : Nadine Halitim-Dubois

© Ville de Lyon

reproduction soumise à autorisation du titulaire des droits d'exploitation



Carte publicitaire vers 1900-1910

IVR82_20016903262XB

Auteur de l'illustration (reproduction) : Martial Couderette

© Région Rhône-Alpes, Inventaire général du patrimoine culturel ; © Ville de Lyon
reproduction soumise à autorisation du titulaire des droits d'exploitation



Vue d'ensemble nord-est

IVR82_20016903263X

Auteur de l'illustration : Jean-Marie Refflé

© Région Rhône-Alpes, Inventaire général du patrimoine culturel ; © Ville de Lyon
reproduction soumise à autorisation du titulaire des droits d'exploitation



Vue d'ensemble est

IVR82_20016903264X

Auteur de l'illustration : Jean-Marie Refflé

© Région Rhône-Alpes, Inventaire général du patrimoine culturel ; © Ville de Lyon
reproduction soumise à autorisation du titulaire des droits d'exploitation



Passage Gorge-de-Loup, vue sud

IVR82_20016903265X

Auteur de l'illustration : Jean-Marie Refflé

© Région Rhône-Alpes, Inventaire général du patrimoine culturel ; © Ville de Lyon
reproduction soumise à autorisation du titulaire des droits d'exploitation



Vue sud-est de la rue Louis Loucheur

IVR82_20016903266X

Auteur de l'illustration : Jean-Marie Refflé

© Région Rhône-Alpes, Inventaire général du patrimoine culturel ; © Ville de Lyon
reproduction soumise à autorisation du titulaire des droits d'exploitation



Vue nord de la cour intérieure

IVR82_20016903267X

Auteur de l'illustration : Jean-Marie Refflé

© Région Rhône-Alpes, Inventaire général du patrimoine culturel ; © Ville de Lyon
reproduction soumise à autorisation du titulaire des droits d'exploitation



Vue nord-ouest, rue Gorge-de-Loup, théâtre du rail

IVR82_20016903268X

Auteur de l'illustration : Jean-Marie Refflé

© Région Rhône-Alpes, Inventaire général du patrimoine culturel ; © Ville de Lyon
reproduction soumise à autorisation du titulaire des droits d'exploitation



Vue d'ensemble nord-ouest

IVR82_20086900573NUCA

Auteur de l'illustration : Nadine Halitim-Dubois

© Région Rhône-Alpes, Inventaire général du patrimoine culturel ; © Ville de Lyon
reproduction soumise à autorisation du titulaire des droits d'exploitation