



Rhône-Alpes, Loire  
Savignieux  
Faury

## Demeure de Faury

### Références du dossier

Numéro de dossier : IA42003434  
Date de l'enquête initiale : 2007  
Date(s) de rédaction : 2013  
Cadre de l'étude : inventaire topographique  
Degré d'étude : repéré

### Désignation

Dénomination : demeure  
Destinations successives : maison forte  
Parties constituantes non étudiées : puits

### Compléments de localisation

Milieu d'implantation : isolé  
Références cadastrales : [180 ?], D, 3 ; 1997, AD, 16 a

### Historique

Une maison forte est mentionnée à Faury (ou Foris) par les chartes du Forez dès 1246 (*domus* ; *domus seu fortalitium* en 1286 ; Dufour). Le **Forez pittoresque...** indique que "l'ancien château de Foris, alors tenu par Aymard de Roussillon, fut rasé en 1350 pour cause de forfaiture" (et donne une liste des propriétaires : familles Verd, Salvaing, Roussillon, Flotte, Chappuis, Guigou, Genest et Salle). Le site est représenté comme une simple ferme sur la carte de Cassini (2e moitié 18e siècle). Au début du 19e siècle, le domaine de Faury appartient à Georges Chaland : parcelle D 3, maison et bâtiments ruraux (le même possède la tuilerie voisine, voir IA42003433) ; en 1859, le Registre des augmentations cadastrales indique une construction nouvelle sur la parcelle D 3, achevée en 1848 (mention sur le registre : "exemptée d'impôt pendant 10 ans en vertu de la circulaire du 29 juillet 1848") ; la parcelle appartient alors à Benoît Jérôme Blanc, qui a succédé à Georges Chaland dans ses possessions. Dans la 2e moitié du 19e siècle, le domaine aurait appartenu à la famille Reymond (Francisque Reymond est député de la Loire de 1873 à 1888, puis sénateur de la Loire de 1888 à sa mort en 1905 ; son fils Emile lui succède au Sénat de 1905 à sa mort au combat en 1914 ; voir IA42003273 et IA42003282). Le domaine aurait alors compté 300 ha répartis en plusieurs fermes (la grande ferme de Faury, voir IA42003438 ; une ferme à Morenol, commune de Savignieux ; une ferme aux Marceaux, commune de Saint-Agathe-la-Bouteresse, IA42001223). La maison a sans doute été surélevée la fin du 19e ou au début du 20e siècle ; elle a été remaniée à la fin du 20e siècle, sans doute après sa vente par la famille Rémond, en 1985.

Période(s) principale(s) : 2e quart 19e siècle, milieu 19e siècle  
Période(s) secondaire(s) : 13e siècle, limite 19e siècle 20e siècle  
Dates : 1848 (daté par source)  
Personne(s) liée(s) à l'histoire de l'oeuvre : Francisque Reymond (habitant célèbre)

### Description

La demeure est constituée d'une maison de maîtres séparée par une cour d'une ferme (IA42003435) avec pigeonnier (IA42003436), et donnant de l'autre côté sur un jardin, autrefois clos. La maison a cinq travées (côté jardin), avec des caves en étage de soubassement (non visitées ; accès en façade côté cour), un rez-de-chaussée surélevé (accès par un escalier à une volée côté jardin, supprimé, et deux volées d'escalier divergeantes contre la façade côté cour) et un étage carré (escalier intérieur, quart tournant en bois, modifié). Le rez-de-chaussée surélevé comportait deux pièces principales

(salon et salle à manger) de part et d'autre d'un vestibule traversant (où se trouve l'escalier vers l'étage) et deux pièces secondaires distribuées par la salle à manger (office et billard). L'office communique avec la cuisine, située dans un bâtiment en retour. Puits devant la façade, dans le jardin. Les bâtiments sont en pisé enduit, avec des encadrements en granite (marque lapidaire : O et I) ou en brique (fenêtres à linteaux en plein-cintre à l'étage, reliées par un bandeau continu en brique). Les toits sont à longs pans et croupes, en tuile creuse ; corniche en brique (modillons).

### Eléments descriptifs

Matériau(x) du gros-oeuvre, mise en oeuvre et revêtement : pisé ; enduit

Matériau(x) de couverture : tuile creuse

Type(s) de couverture : toit à longs pans ; croupe

Escaliers : escalier de distribution extérieur : escalier droit, en maçonnerie

### Statut, intérêt et protection

Statut de la propriété : propriété privée

### Références documentaires

#### Documents d'archive

- **AC Savignieux. Cadastre. Registre présentant les augmentations et les diminutions survenues dans les AC Savignieux. Cadastre. Registre présentant les augmentations et les diminutions survenues dans les contenances et les revenus portés sur les matrices cadastrales [1830-1885].**

#### Documents figurés

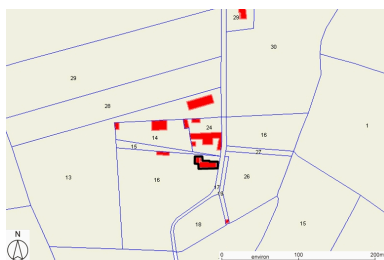
- **FORYS-en-SAVIGNEUX, par Montbrison (Loire) / 1 impr. photoméc. (carte postale) : N&B. 2e quart**  
**FORYS-en-SAVIGNEUX, par Montbrison (Loire) / 1 impr. photoméc. (carte postale) : N&B. 2e quart 20e siècle (écrite en 1925) (Coll. Part. L. Tissier).**
- **FORYS-EN-SAVIGNEUX, par Montbrison (Loire) / 1 impr. photoméc. (carte postale) : N&B. 2e quart**  
**FORYS-EN-SAVIGNEUX, par Montbrison (Loire) / 1 impr. photoméc. (carte postale) : N&B. 2e quart 20e siècle (Coll. Part. L. Tissier).**

#### Bibliographie

- **DUFOUR, J.-E. Dictionnaire topographique du Forez... 1946.**  
DUFOUR, J.-E. Dictionnaire topographique du Forez et des paroisses du Lyonnais et du Beaujolais formant le département de la Loire. Mâcon : imprimerie Protat frères, 1946.  
col. 360
- **THIOLLIER, F. Le Forez pittoresque et monumental. 1889.**  
THIOLLIER, Félix. Le Forez pittoresque et monumental, histoire et description du département de la Loire et de ses confins, ouvrage illustré de 980 gravures ou eaux-fortes, publié sous les auspices de la Diana... Lyon : Imprimerie A. Waltener, 1889 (2 vol.)  
p. 286
- **Savignieux hier et aujourd'hui. LATTA, Claude (dir.). Malesherbes : Maury imprimeur SAS, 2005**  
**Savignieux hier et aujourd'hui. LATTA, Claude (dir.). Malesherbes : Maury imprimeur SAS, 2005**  
p. 78, 79
- **SONYER DU LAC, Jean-Baptiste. Les fiefs du Forez ; d'après le manuscrit inédit de M. Sonyer Du Lac, SONYER DU LAC, Jean-Baptiste. Les fiefs du Forez ; d'après le manuscrit inédit de M. Sonyer Du Lac, premier avocat du roi au siège domanial de Montbrison, ressort et comté de Forez, en 1788 ; avec**

notes, carte et une table raisonnée des noms de lieux et de personnes jointes audit recueil par M. P. d'Assier de Valenches,... Lyon : Impr. L. Perrin, 1858  
p. 89

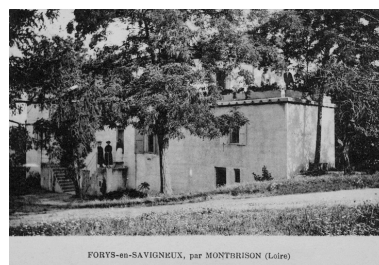
## Illustrations



Plan de situation, sur fond de plan cadastral, section AD, échelle originale 1:2500. Source : Direction générale des Finances Publiques - Cadastre ; mise à jour : 2009.  
Dess. Caroline Guibaud  
IVR82\_20134204395NUD



Plan de situation, d'après le cadastre de [1809], section D, échelle originale 1:5000. Plan cadastral, dit cadastre napoléonien. Dessin au crayon, plume et lavis d'encres colorées sur papier, 1809. AD Loire. 3P-1682VT  
Dess. Caroline Guibaud  
IVR82\_20134204396NUD



FORYS-en-SAVIGNEUX, par Montbrison (Loire).  
Carte postale, datée 1925.  
Phot. Eric (reproduction) Dessert  
IVR82\_20054201389NUCB



FORYS-EN-SAVIGNEUX, par Montbrison (Loire). Carte postale, 2e quart 20e siècle.  
Phot. Eric (reproduction) Dessert  
IVR82\_20054201388NUCB



Vue d'ensemble côté cour.  
Phot. Thierry Monnet  
IVR82\_20134204237NUCA



Vue d'ensemble côté jardin.  
Phot. Thierry Monnet  
IVR82\_20134204236NUCA

## Dossiers liés

### Dossiers de synthèse :

Présentation de la commune de Savigneux (IA42001384) Savigneux

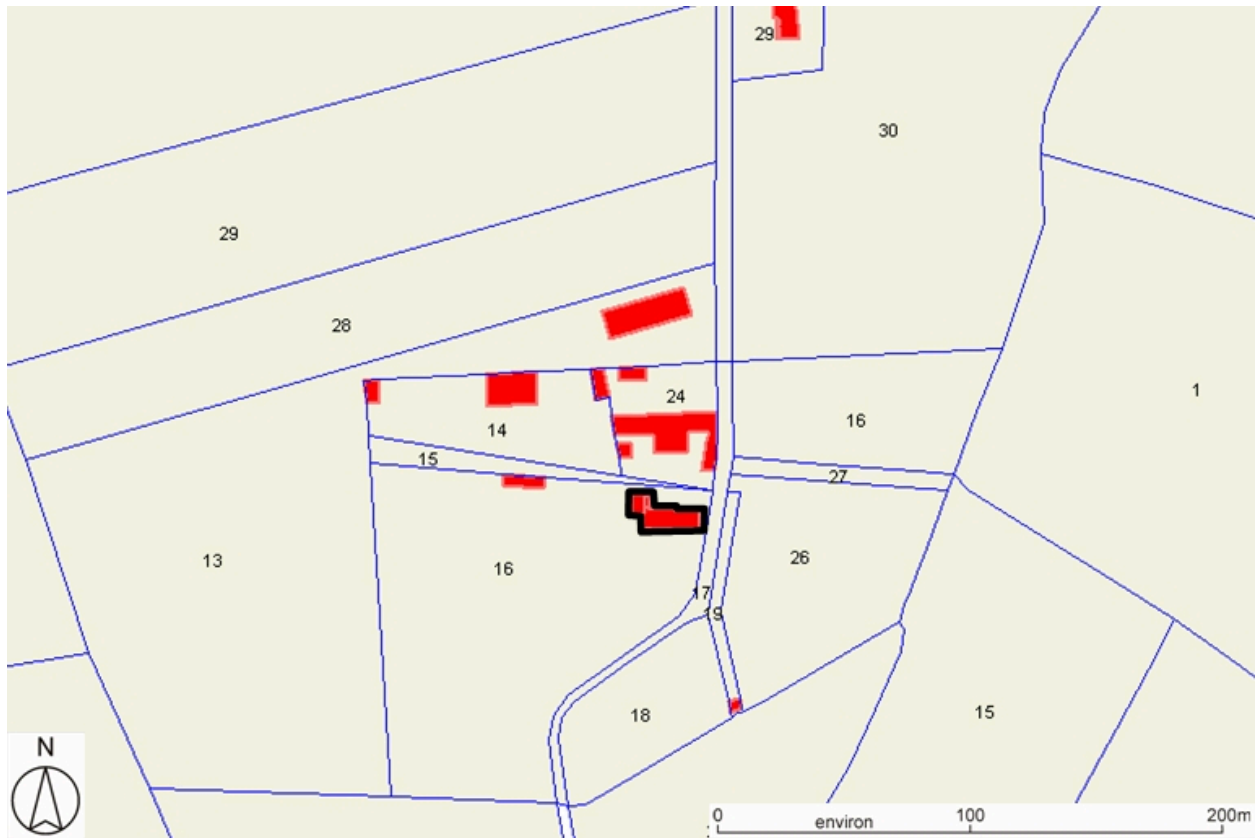
### Oeuvre(s) contenue(s) :

### Oeuvre(s) en rapport :

Ferme (IA42003435) Savigneux, Faury

Auteur(s) du dossier : Caroline Guibaud, Thierry Monnet

Copyright(s) : © Région Rhône-Alpes, Inventaire général du patrimoine culturel ; © Conseil général de la Loire



Plan de situation, sur fond de plan cadastral, section AD, échelle originale 1:2500. Source : Direction générale des Finances Publiques - Cadastre ; mise à jour : 2009.

IVR82\_20134204395NUD

Auteur de l'illustration : Caroline Guibaud

Technique de relevé : reprise de fond ;

© Région Rhône-Alpes, Inventaire général du patrimoine culturel ; © Ministère des finances, CIDF, Service du cadastre  
reproduction soumise à autorisation du titulaire des droits d'exploitation



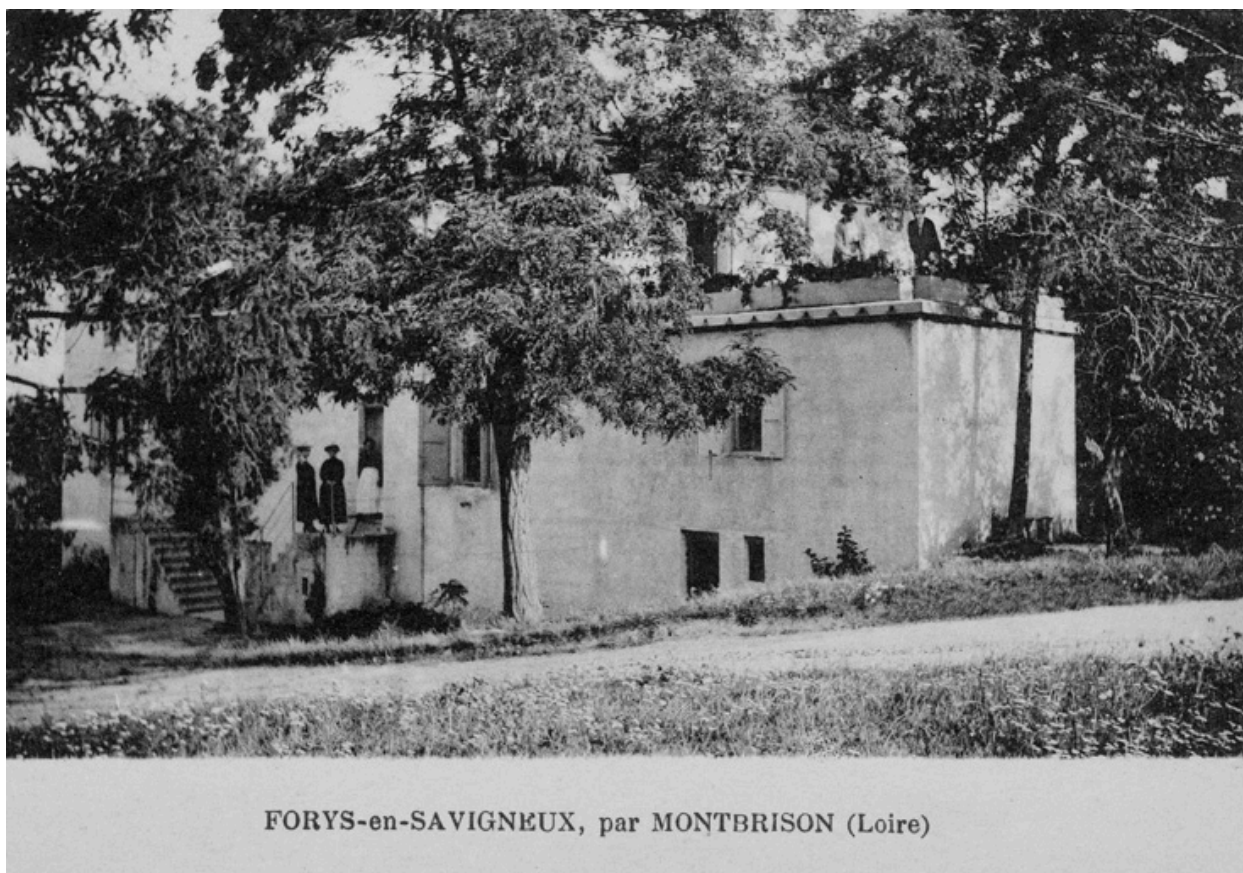
Plan de situation, d'après le cadastre de [1809], section D, échelle originale 1:5000 Plan cadastral, dit cadastre napoléonien Dessin au crayon, plume et lavis d'encre colorées sur papier, 1809. AD Loire. 3P-1682VT

IVR82\_20134204396NUD

Auteur de l'illustration : Caroline Guibaud

Technique de relevé : reprise de fond ;

© Région Rhône-Alpes, Inventaire général du patrimoine culturel ; © Archives départementales de la Loire  
reproduction soumise à autorisation du titulaire des droits d'exploitation



FORYS-en-SAVIGNEUX, par Montbrison (Loire). Carte postale, datée 1925.

Référence du document reproduit :

- **FORYS-en-SAVIGNEUX, par Montbrison (Loire) / 1 impr. photoméc. (carte postale) : N&B. 2e quart**  
**FORYS-en-SAVIGNEUX, par Montbrison (Loire) / 1 impr. photoméc. (carte postale) : N&B. 2e quart 20e siècle (écrite en 1925) (Coll. Part. L. Tissier).**

IVR82\_20054201389NUCB

Auteur de l'illustration : Eric (reproduction) Dessert

© Région Rhône-Alpes, Inventaire général du patrimoine culturel ; © Collection particulière  
reproduction soumise à autorisation du titulaire des droits d'exploitation



FORYS-EN-SAVIGNEUX, par Montbrison (Loire). Carte postale, 2e quart 20e siècle.

Référence du document reproduit :

- **FORYS-EN-SAVIGNEUX, par Montbrison (Loire) / 1 impr. photoméc. (carte postale) : N&B. 2e quart**  
**FORYS-EN-SAVIGNEUX, par Montbrison (Loire) / 1 impr. photoméc. (carte postale) : N&B. 2e quart 20e**  
siècle (Coll. Part. L. Tissier).

IVR82\_20054201388NUCB

Auteur de l'illustration : Eric (reproduction) Dessert

© Région Rhône-Alpes, Inventaire général du patrimoine culturel ; © Collection particulière  
reproduction soumise à autorisation du titulaire des droits d'exploitation



Vue d'ensemble côté cour.

IVR82\_20134204237NUCA

Auteur de l'illustration : Thierry Monnet

Date de prise de vue : 2007

© Région Rhône-Alpes, Inventaire général du patrimoine culturel  
reproduction soumise à autorisation du titulaire des droits d'exploitation





Vue d'ensemble côté jardin.

IVR82\_20134204236NUCA

Auteur de l'illustration : Thierry Monnet

Date de prise de vue : 2007

© Région Rhône-Alpes, Inventaire général du patrimoine culturel  
reproduction soumise à autorisation du titulaire des droits d'exploitation