



Rhône-Alpes, Loire
Champdieu

Village de Champdieu

Références du dossier

Numéro de dossier : IA42003137
Date de l'enquête initiale : 2006
Date(s) de rédaction : 2013
Cadre de l'étude : inventaire topographique
Degré d'étude : repéré

Désignation

Dénomination : village

Compléments de localisation

Milieu d'implantation : en village
Références cadastrales :

Historique

Le village de Champdieu s'est développé autour du prieuré, fondé dès le 9e ou 10e siècle. Le village, situé sur le Grand Chemin de Forez, est mentionné dès le 11e siècle (Carcel). Il se développe au 16e siècle (la fondation de l'hopice, en 1500, est un signe de cette croissance) et des faubourgs s'installent le long des principales voies d'accès au bourg, d'abord sur la route de Boën, puis sur les voies secondaires. Chaque faubourg est signalé par la présence d'une croix et d'un puits ou d'une fontaine publics. La proximité de Montbrison a empêché la croissance de ce village, qui a pourtant bénéficié d'une gare (un peu distante du bourg) dans la 2e moitié du 19e siècle.

Période(s) principale(s) : 16e siècle, 2e moitié 18e siècle, 2e moitié 19e siècle, 20e siècle

Description

Le village de Champdieu est implanté à une altitude de 920 m, à la jonction entre la plaine du Forez et les premiers côteaux. Il est traversé par le Ruillat, dont un bief actionnait un moulin au faubourg de la Sablière (non repéré). Le bourg fortifié adopte un plan circulaire, avec le prieuré au centre, autour duquel les faubourgs de développent en étoile.

Éléments descriptifs

Matériau(x) du gros-oeuvre, mise en oeuvre et revêtement : pisé ; enduit
Matériau(x) de couverture : tuile creuse
Étage(s) ou vaisseau(x) : 1 étage carré, comble à surcroît
Type(s) de couverture : toit à longs pans ; croupe

Statut, intérêt et protection

Statut de la propriété : propriété privée

Références documentaires

Documents d'archive

- AC Champdieu. Registres de délibérations du conseil municipal, 3 novembre 1941-6 juin 1957.

AC Champdieu. Registres de délibérations du conseil municipal, 3 novembre 1941-6 juin 1957. **Délibération du 21 décembre 1950.** Il y a quatre puits au village : puits du Pont, de la Barrière, de l'Arzalier et de l'Hospice.

- **GOURDON, Rayko. Commune de Champdieu. Zone de protection du patrimoine architectural, urbain et paysager. Rapport de présentation, 2004.** Dactyl., 163 p.
p. 17-27

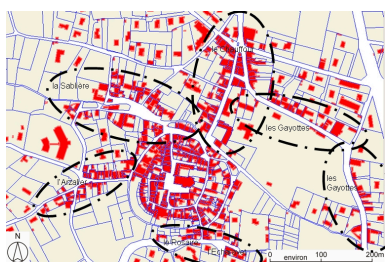
Documents figurés

- **CIM[au verso] CHAMPDIEU (Loire). - Vue générale. Coll. R. Lyonnet - Champdieu. PHOTO COMBIER MACON**
CIM[au verso] CHAMPDIEU (Loire). - Vue générale. Coll. R. Lyonnet - Champdieu. PHOTO COMBIER MACON / CIM [Combiér imprimeur à Mâcon] (éditeur, imprimeur). 1 impr. photoméc. (carte postale) : N&B. 2e moitié 20e siècle (tamponnée en 1980) (Coll. Part. L. Tissier).
- **Coll. Part. 32 - CHAMPDIEU - Vue générale prise de la Madone. Carte postale.**
32 - CHAMPDIEU - Vue générale prise de la Madone. Edition [Fôrets, tabacs -] cliché Teissaire / Teissaire (photographe). 1 impr. photoméc. (carte postale) : N&B. 1er quart 20e siècle (Coll. Part. L. Tissier).
Collection particulière

Bibliographie

- **CARCEL, Anne. Evolution du bourg médiéval de Champdieu des origines au XVIe siècle. Histoire et archéologie du Forez médiéval, vol. 1.** Montbrison : LIGER - La Diana - GRAL, 2005
p. 27-41
- **GEREST, H. Ainsi coule le sang de la terre. 2005.**
GEREST, Henri. **Ainsi coule le sang de la terre... Les hommes et la terre en Forez - XVIIIe-XXe siècles.** Saint-Etienne : Université de Saint-Etienne, 2005
p. 43

Illustrations



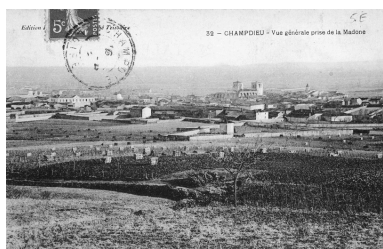
Plan de localisation des faubourgs de Champdieu, sur fond de plan cadastral, section AD, échelle originale 1:1000. Source : Direction générale des Finances Publiques - Cadastre ; mise à jour : 2009.
Dess. Caroline Guibaud
IVR82_20134201568NUD



Plan de localisation des faubourgs de Champdieu, d'après le cadastre de 1809, section D1, échelle originale 1:2500
Plan cadastral, dit cadastre napoléonien
Dessin au crayon, plume et lavis d'encre colorées sur papier, 1808. AD Loire. 3P-1682VT-5
Dess. Caroline Guibaud
IVR82_20134201569NUD



CHAMPDIEU (Loire).
- Vue générale.
Phot. Eric (reproduction) Dessert,
Autr. CIM [Combiér
imprimeur à Mâcon]
IVR82_20054201458NUCB



32 - CHAMPDIEU - Vue générale prise de la Madone.
Phot. Eric (reproduction) Dessert,
Autr. Teissaire (photographe)
IVR82_20054201459NUCB



Vue générale aérienne, depuis le sud.
Phot. Eric Dessert
IVR82_20084200417NUCA



Vue générale aérienne, depuis l'ouest.
Phot. Eric Dessert
IVR82_20084200418NUCA



Vue générale aérienne, depuis le nord-ouest : faubourg de la Sablière, premiers côteaux.
Phot. Eric Dessert
IVR82_20084200420NUCA



Vue générale aérienne, depuis le nord-ouest.
Phot. Eric Dessert
IVR82_20084200421NUCA



Vue générale aérienne, depuis le nord-ouest.
Phot. Eric Dessert
IVR82_20084200422NUCA



Vue générale aérienne, depuis le nord-ouest.
Phot. Didier Gourbin
IVR82_20074200747NUCA



Vue générale aérienne, depuis le nord-ouest.
Phot. Didier Gourbin
IVR82_20074200748NUCA



Vue du village depuis le pic de Purchon, au pied de la madone.
Phot. Eric Dessert
IVR82_20034201715NUCA

Dossiers liés

Dossiers de synthèse :

Présentation de la commune de Champdieu (IA42001488) Champdieu

Oeuvre(s) contenue(s) :

Oeuvre(s) en rapport :

Ferme (IA42003134) Champdieu, le Bourg

Ferme de vigneron (IA42003032) Champdieu, le Bourg

Le bourg fortifié ou "Château" de Champdieu (IA42003162) Champdieu, le Bourg

Le faubourg de l'Arzalier (IA42003168) Champdieu, l' Arzalier

Le faubourg de la Sablière (IA42003160) Champdieu, la Sablière

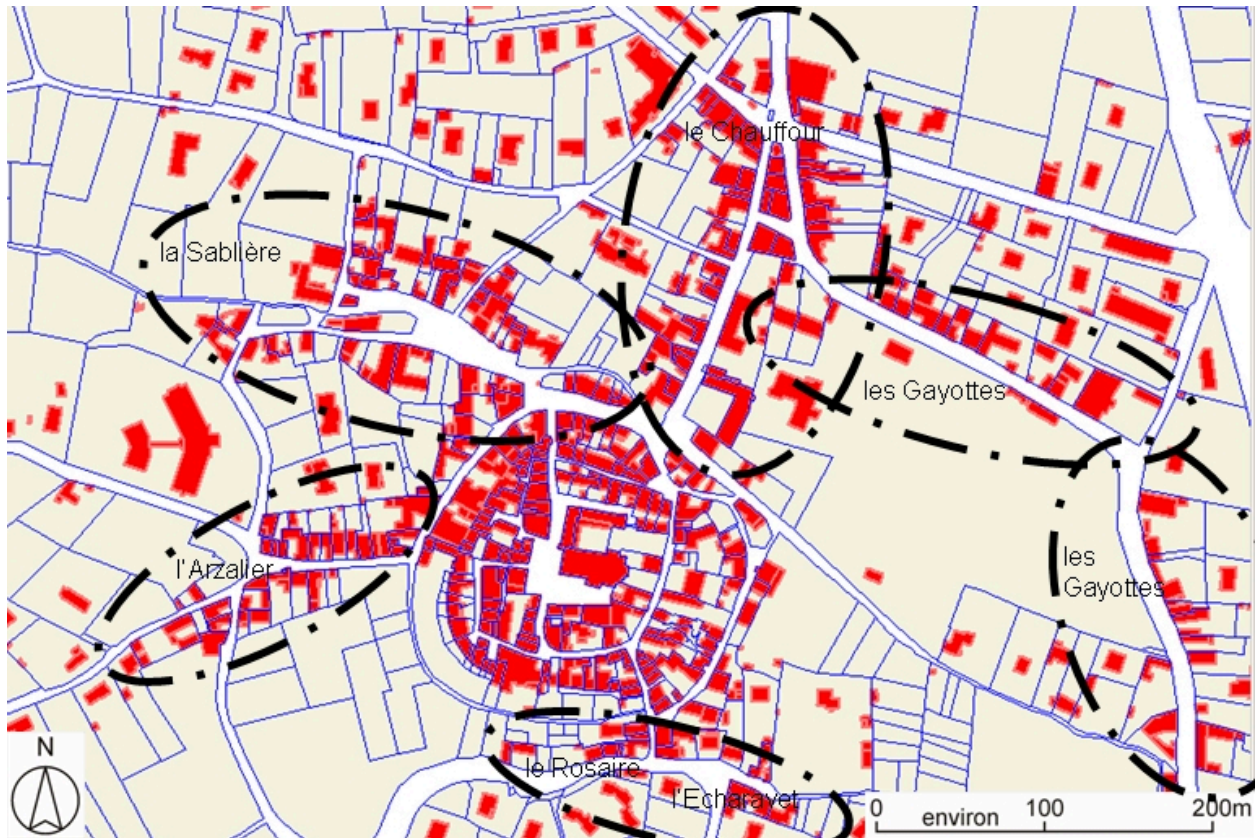
Le faubourg des Gayottes (IA42003159) Champdieu, les Gayottes

Le faubourg du Chauffour (IA42003158) Champdieu, le Chauffour

Le faubourg du Rosaire et de l'Écharavet (IA42003161) Champdieu, l' Écharavet, le Bourg

Auteur(s) du dossier : Caroline Guibaud, Thierry Monnet

Copyright(s) : © Région Rhône-Alpes, Inventaire général du patrimoine culturel ; © Conseil général de la Loire



Plan de localisation des faubourgs de Champdieu, sur fond de plan cadastral, section AD, échelle originale 1:1000.
Source : Direction générale des Finances Publiques - Cadastre ; mise à jour : 2009.

IVR82_20134201568NUD

Auteur de l'illustration : Caroline Guibaud

Technique de relevé : reprise de fond ;

© Région Rhône-Alpes, Inventaire général du patrimoine culturel ; © Ministère des finances, CIDF, Service du cadastre
reproduction soumise à autorisation du titulaire des droits d'exploitation



Plan de localisation des faubourgs de Champdieu, d'après le cadastre de 1809, section D1, échelle originale 1:2500
Plan cadastral, dit cadastre napoléonien
Dessin au crayon, plume et lavis d'encre colorées sur papier, 1808. AD Loire. 3P-1682VT-5

IVR82_20134201569NUD

Auteur de l'illustration : Caroline Guibaud

Technique de relevé : reprise de fond ;

© Région Rhône-Alpes, Inventaire général du patrimoine culturel ; © Archives départementales de la Loire
reproduction soumise à autorisation du titulaire des droits d'exploitation



CHAMPDIEU (Loire). - Vue générale.

Référence du document reproduit :

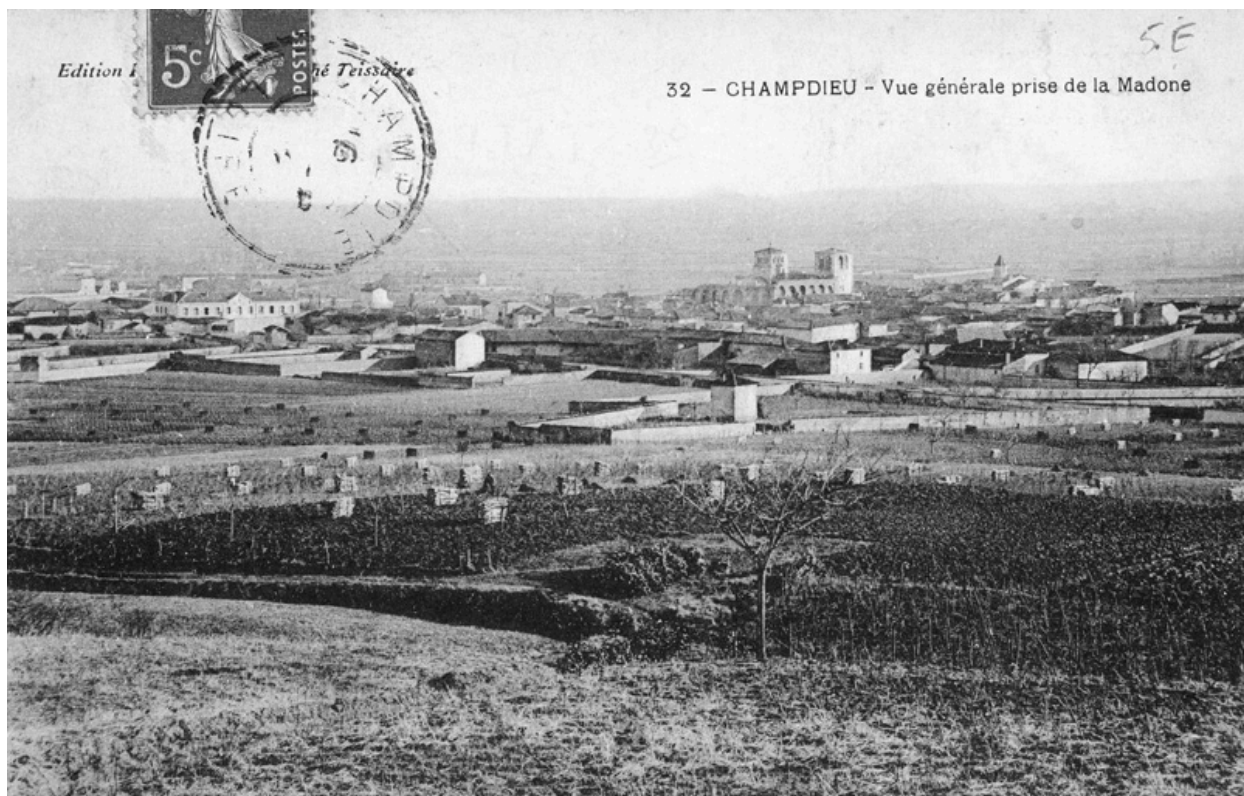
- **CIM[au verso] CHAMPDIEU (Loire). - Vue générale. Coll. R. Lyonnet - Champdieu. PHOTO COMBIER MACON**
CIM[au verso] CHAMPDIEU (Loire). - Vue générale. Coll. R. Lyonnet - Champdieu. PHOTO COMBIER MACON / CIM [Combiér imprimeur à Mâcon] (éditeur, imprimeur). 1 impr. photoméc. (carte postale) : N&B. 2e moitié 20e siècle (tamponnée en 1980) (Coll. Part. L. Tissier).

IVR82_20054201458NUCB

Auteur de l'illustration : Eric (reproduction) Dessert

Auteur du document reproduit : CIM [Combiér imprimeur à Mâcon]

© Région Rhône-Alpes, Inventaire général du patrimoine culturel ; © Collection particulière
reproduction soumise à autorisation du titulaire des droits d'exploitation



32 - CHAMPDIEU - Vue générale prise de la Madone.

Référence du document reproduit :

- **Coll. Part. 32 - CHAMPDIEU - Vue générale prise de la Madone. Carte postale.**
32 - CHAMPDIEU - Vue générale prise de la Madone. Edition [Fôrets, tabacs -] cliché Teissaire / Teissaire (photographe). 1 impr. photoméc. (carte postale) : N&B. 1er quart 20e siècle (Coll. Part. L. Tissier).
Collection particulière

IVR82_20054201459NUCB

Auteur de l'illustration : Eric (reproduction) Dessert

Auteur du document reproduit : Teissaire (photographe)

© Région Rhône-Alpes, Inventaire général du patrimoine culturel ; © Collection particulière
reproduction soumise à autorisation du titulaire des droits d'exploitation



Vue générale aérienne, depuis le sud.

IVR82_20084200417NUCA

Auteur de l'illustration : Eric Dessert

Date de prise de vue : 2007

© Région Rhône-Alpes, Inventaire général du patrimoine culturel
reproduction soumise à autorisation du titulaire des droits d'exploitation



Vue générale aérienne, depuis l'ouest.

IVR82_20084200418NUCA

Auteur de l'illustration : Eric Dessert

Date de prise de vue : 2007

© Région Rhône-Alpes, Inventaire général du patrimoine culturel
reproduction soumise à autorisation du titulaire des droits d'exploitation



Vue générale aérienne, depuis le nord-ouest : faubourg de la Sablière, premiers côteaux.

IVR82_20084200420NUCA

Auteur de l'illustration : Eric Dessert

Date de prise de vue : 2007

© Région Rhône-Alpes, Inventaire général du patrimoine culturel
reproduction soumise à autorisation du titulaire des droits d'exploitation



Vue générale aérienne, depuis le nord-ouest.

IVR82_20084200421NUCA

Auteur de l'illustration : Eric Dessert

Date de prise de vue : 2007

© Région Rhône-Alpes, Inventaire général du patrimoine culturel
reproduction soumise à autorisation du titulaire des droits d'exploitation



Vue générale aérienne, depuis le nord-ouest.

IVR82_20084200422NUCA

Auteur de l'illustration : Eric Dessert

Date de prise de vue : 2007

© Région Rhône-Alpes, Inventaire général du patrimoine culturel
reproduction soumise à autorisation du titulaire des droits d'exploitation



Vue générale aérienne, depuis le nord-ouest.

IVR82_20074200747NUCA

Auteur de l'illustration : Didier Gourbin

© Région Rhône-Alpes, Inventaire général du patrimoine culturel
reproduction soumise à autorisation du titulaire des droits d'exploitation



Vue générale aérienne, depuis le nord-ouest.

IVR82_20074200748NUCA

Auteur de l'illustration : Didier Gourbin

© Région Rhône-Alpes, Inventaire général du patrimoine culturel
reproduction soumise à autorisation du titulaire des droits d'exploitation



Vue du village depuis le pic de Purchon, au pied de la madone.

IVR82_20034201715NUCA

Auteur de l'illustration : Eric Dessert

© Région Rhône-Alpes, Inventaire général du patrimoine culturel
reproduction soumise à autorisation du titulaire des droits d'exploitation