



Lyon 2e
Confluent
1 rue du Bélier , 24 cours de Verdun-Perrache

Hôtel de voyageurs : Grand Hôtel de Bordeaux et du Parc ; restaurant : Café de la Gare

Références du dossier

Numéro de dossier : IA69001021
Date de l'enquête initiale : 2001
Date(s) de rédaction : 2001
Cadre de l'étude : inventaire topographique Inventaire de la Ville de Lyon
Degré d'étude : étudié

Désignation

Dénomination : hôtel de voyageurs, restaurant
Appellation : Grand Hôtel de Bordeaux et du Parc, Café de la Gare
Parties constituantes non étudiées : cour

Compléments de localisation

Milieu d'implantation : en ville
Références cadastrales : 1999, AY, 7

Historique

Vestiges de grandes arcades en plein cintre en continuité avec le 26 cours de Verdun-Perrache. Hôtel du 19^e siècle ayant subi un réaménagement intérieur au cours des années 1920 ou 1930 : l'escalier desservant le premier étage date de cette époque et est éclairé par deux fenêtres du 19^e siècle camouflées par des fenêtres aux verres gravés de style Art Déco. Le salon Verlaine, qui est situé sur la parcelle de l'édifice voisin, l'hôtel Normandie, a peut-être été rattaché au Grand Hôtel de Bordeaux et du Parc à cette époque. En 1969, le propriétaire Blanchoud confie à l'architecte Louis Zimmerly (16 place Bellecour) un projet, non réalisé, de surélévation consistant en la suppression des combles aménagés et le remplacement par un étage normal avec couverture plate pour la création de 16 chambres nouvelles et 3 chambres de personnel, et la surélévation de la façade est.

Période(s) principale(s) : 19^e siècle
Période(s) secondaire(s) : 2^e quart 20^e siècle, 3^e quart 20^e siècle
Auteur(s) de l'oeuvre : Louis Zimmerly (architecte, attribution par source)
Personne(s) liée(s) à l'histoire de l'oeuvre : Blanchoud (commanditaire)

Description

Cour AY 8 commune avec AY 64-65 et AY 66

Éléments descriptifs

Matériau(x) du gros-oeuvre, mise en oeuvre et revêtement : enduit
Matériau(x) de couverture : tuile creuse, tuile plate mécanique
Étage(s) ou vaisseau(x) : entresol, 3 étages carrés, étage de comble
Élévations extérieures : élévation ordonnancée
Type(s) de couverture : toit à longs pans
Escaliers : escalier dans-oeuvre : escalier tournant à retours avec jour, suspendu ; escalier dans-oeuvre : escalier tournant à retours avec jour

Typologies et état de conservation

État de conservation : bon état

Décor

Techniques : ferronnerie

Précision sur les représentations :

support : escalier ; décor élaboré

Dimensions

Mesures : h : 1 850 cm ; h : 1 870 cm

Statut, intérêt et protection

Hauteur cours de Verdun : 1850. Hauteur rue du Bélier : 1870.

Statut de la propriété : propriété privée

Références documentaires

Documents d'archive

- AC Lyon. 1097 WP 061. Fichier sanitaire. Rue du Bélier, cours Bayard, 1969
AC Lyon. 1097 WP 061. Fichier sanitaire. Rue du Bélier, cours Bayard, 1969

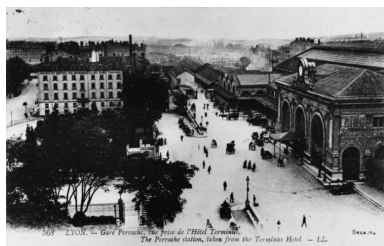
Documents figurés

- 568 - Lyon - Gare de Perrache, vue prise de l'Hôtel Terminus. The Perrache station, taken from the
568 - Lyon - Gare de Perrache, vue prise de l'Hôtel Terminus. The Perrache station, taken from the
Terminus Hotel / LL. Selecta, [1er quart XXe siècle]. Carte postale (AC Lyon : 0004 Fi 00820 ; BM Lyon.
Vidéalp)
- 134 - Lyon.- La descente à Perrache et l'hôtel de Bordeaux / LL. Carte postale, [limite XIXe - XXe
134 - Lyon.- La descente à Perrache et l'hôtel de Bordeaux / LL. Carte postale, [limite XIXe - XXe siècle]
- Le Café de la Gare Vincent Piolat. Carte postale, [limite XIXe-XXe siècle]
Le Café de la Gare Vincent Piolat. Carte postale, [limite XIXe-XXe siècle]

Bibliographie

- CHALABI, M. BELLE, V. HALITIM-DUBOIS, N. Lyon le Confluent "Derrière les voûtes". Lyon. 2005
CHALABI, Maryannick, BELLE, Véronique, HALITIM-DUBOIS, Nadine. Service régional de l'Inventaire
Rhône-Alpes. Lyon le Confluent "Derrière les voûtes", Cahiers du Patrimoine n° 80, Ed. Lieux Dits, 2005
p. 117

Illustrations



Vue de situation depuis l'hôtel
Terminus, carte postale,
[1er quart XXe siècle]
IVR82_20026900116NUCB



Vue générale, carte postale,
[limite XIXe-XXe siècles]
IVR82_20036903049NUCB



Le Café de la Gare Vincent
Piolat, carte postale,
[limite XIXe-XXe siècles]

IVR82_20036903050NUCB



Elévation nord depuis les
jardins suspendus (côté
Rhône) du Centre d'Echanges
Phot. Eric Dessert
IVR82_20026903254X



Elévations ouest et nord
Phot. Eric Dessert
IVR82_20016902713V



Départ de l'escalier desservant
l'étage de soubassement
Phot. Eric Dessert
IVR82_20016902714V



Escalier desservant
l'étage de soubassement
Phot. Eric Dessert
IVR82_20016902715V



Fenêtre éclairant la
cage du premier escalier
Phot. Eric Dessert
IVR82_20016902716X



Cage du second escalier desservant
les étages carrés et l'étage de comble
à partir de l'étage de soubassement
Phot. Eric Dessert
IVR82_20016902717V



Départ de l'escalier desservant les
étages carrés et l'étage de comble
à partir de l'étage de soubassement
Phot. Eric Dessert
IVR82_20016902718X

Dossiers liés

Dossiers de synthèse :

Généralités du secteur du Confluent à Lyon (IA69000497) Rhône-Alpes, Rhône, Lyon 2e, Confluent

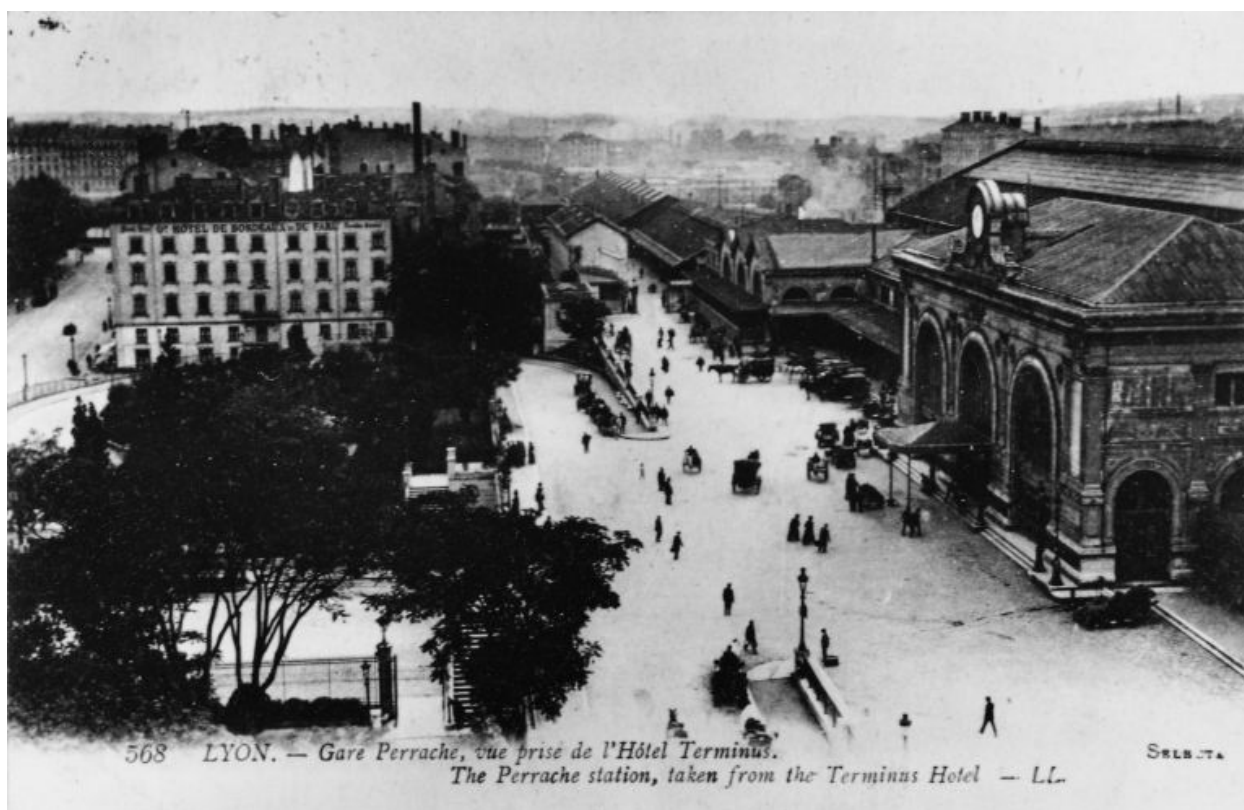
Oeuvre(s) contenue(s) :

Oeuvre(s) en rapport :

Immeuble ; actuellement hôtel de voyageurs dit Hôtel Central (IA69000223) Rhône-Alpes, Rhône, Lyon 2e, Confluent,
26 cours Verdun-Perrache

Auteur(s) du dossier : Véronique Belle, Maryannick Chalabi, Bernard Ducouret

Copyright(s) : © Région Rhône-Alpes, Inventaire général du patrimoine culturel ; © Ville de Lyon



Vue de situation depuis l'hôtel Terminus, carte postale, [1er quart XXe siècle]

Référence du document reproduit :

- **568 - Lyon - Gare de Perrache, vue prise de l'Hôtel Terminus. The Perrache station, taken from the 568 - Lyon - Gare de Perrache, vue prise de l'Hôtel Terminus. The Perrache station, taken from the Terminus Hotel / LL. Selecta, [1er quart XXe siècle]. Carte postale (AC Lyon : 0004 Fi 00820 ; BM Lyon. Vidéralp)**
- **568 - Lyon - Gare de Perrache, vue prise de l'Hôtel Terminus. The Perrache station, taken from the 568 - Lyon - Gare de Perrache, vue prise de l'Hôtel Terminus. The Perrache station, taken from the Terminus Hotel / LL. Selecta, [1er quart XXe siècle]. Carte postale (AC Lyon : 0004 Fi 00820 ; BM Lyon. Vidéralp)**

IVR82_20026900116NUCB

© Bibliothèque municipale de Lyon ; © Région Rhône-Alpes, Inventaire général du patrimoine culturel ; © Ville de Lyon

reproduction soumise à autorisation du titulaire des droits d'exploitation



Vue générale, carte postale, [limite XIXe-XXe siècles]

Référence du document reproduit :

- **134 - Lyon.- La descente à Perrache et l'hôtel de Bordeaux / LL. Carte postale, [limite XIXe - XXe**
134 - Lyon.- La descente à Perrache et l'hôtel de Bordeaux / LL. Carte postale, [limite XIXe - XXe siècle]

IVR82_20036903049NUCB

© SAEM Lyon Confluent ; © Région Rhône-Alpes, Inventaire général du patrimoine culturel ; © Ville de Lyon
reproduction soumise à autorisation du titulaire des droits d'exploitation



Le Café de la Gare Vincent Piolat, carte postale, [limite XIXe-XXe siècles]

Référence du document reproduit :

- **Le Café de la Gare Vincent Piolat. Carte postale, [limite XIXe-XXe siècle]**
Le Café de la Gare Vincent Piolat. Carte postale, [limite XIXe-XXe siècle]

IVR82_20036903050NUCB

© SAEM Lyon Confluent ; © Région Rhône-Alpes, Inventaire général du patrimoine culturel ; © Ville de Lyon
reproduction soumise à autorisation du titulaire des droits d'exploitation



Elévation nord depuis les jardins suspendus (côté Rhône) du Centre d'Echanges

IVR82_20026903254X

Auteur de l'illustration : Eric Dessert

© Région Rhône-Alpes, Inventaire général du patrimoine culturel ; © Ville de Lyon
reproduction soumise à autorisation du titulaire des droits d'exploitation



Elévations ouest et nord

IVR82_20016902713V

Auteur de l'illustration : Eric Dessert

© Région Rhône-Alpes, Inventaire général du patrimoine culturel ; © Ville de Lyon
reproduction soumise à autorisation du titulaire des droits d'exploitation



Départ de l'escalier desservant l'étage de soubassement

IVR82_20016902714V

Auteur de l'illustration : Eric Dessert

© Région Rhône-Alpes, Inventaire général du patrimoine culturel ; © Ville de Lyon
reproduction soumise à autorisation du titulaire des droits d'exploitation



Escalier desservant l'étage de soubassement

IVR82_20016902715V

Auteur de l'illustration : Eric Dessert

© Région Rhône-Alpes, Inventaire général du patrimoine culturel ; © Ville de Lyon
reproduction soumise à autorisation du titulaire des droits d'exploitation



Fenêtre éclairant la cage du premier escalier

IVR82_20016902716X

Auteur de l'illustration : Eric Dessert

© Région Rhône-Alpes, Inventaire général du patrimoine culturel ; © Ville de Lyon
reproduction soumise à autorisation du titulaire des droits d'exploitation



Cage du second escalier desservant les étages carrés et l'étage de comble à partir de l'étage de soubassement

IVR82_20016902717V

Auteur de l'illustration : Eric Dessert

© Région Rhône-Alpes, Inventaire général du patrimoine culturel ; © Ville de Lyon
reproduction soumise à autorisation du titulaire des droits d'exploitation



Départ de l'escalier desservant les étages carrés et l'étage de comble à partir de l'étage de soubassement

IVR82_20016902718X

Auteur de l'illustration : Eric Dessert

© Région Rhône-Alpes, Inventaire général du patrimoine culturel ; © Ville de Lyon
reproduction soumise à autorisation du titulaire des droits d'exploitation