



Auvergne-Rhône-Alpes, Rhône  
Lyon 4e Arrondissement  
63 rue Philippe-de-Lassalle

## Bureau des entrées ou bureau du gardien chef

### Références du dossier

Numéro de dossier : IA69008057

Date de l'enquête initiale : 2025

Date(s) de rédaction : 2025

Cadre de l'étude : inventaire topographique Inventaire de la Ville de Lyon, opération ponctuelle Patrimoine funéraire

Degré d'étude : monographié

### Désignation

Dénomination : bureau

Appellation : Bureau du gardien chef, bureau des entrées

Parties constituantes non étudiées : latrine

### Compléments de localisation

Milieu d'implantation : en ville

Références cadastrales : 1999, AC, 87

### Historique

Le premier projet abouti date de 1955 et est dû à l'architecte DPLG Pierre Bourdeix. Les travaux ont été réalisés en 1972. Les travaux de maçonnerie ont été assurés par l'entreprise Peix 191 rue Marcel-Mérieux Lyon 7e.

Période(s) principale(s) : 3e quart 20e siècle ()

Dates : 1968 (daté par source)

Auteur(s) de l'oeuvre : Pierre Bourdeix (architecte, attribution par source)

### Description

Le bâtiment comprend également un dépôt de couronnes.

### Éléments descriptifs

Matériau(x) du gros-oeuvre, mise en oeuvre et revêtement : béton, béton armé

### Décor

Techniques : maçonnerie

### Dimensions

Précision dimensions :

Dimensions non prises

### Statut, intérêt et protection

Intérêt de l'oeuvre : à signaler

Statut de la propriété : propriété publique

## Références documentaires

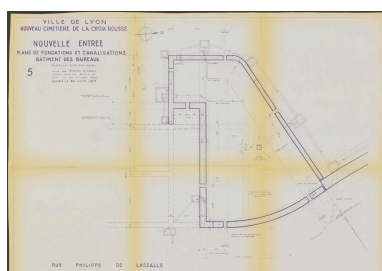
### Documents d'archive

- **AC Lyon. 850Wp/2. Cimetière de la Croix-Rousse, travaux de construction de l'entrée nouvelle : marché et suivi du chantier avec plans, 1959-1974.**  
AC Lyon. 850Wp/2. *Cimetière de la Croix-Rousse, travaux de construction de l'entrée nouvelle : marché et suivi du chantier avec plans, 1959-1974.*  
AC Lyon : 850Wp/2
- **AC Lyon. 850Wp/3. Cimetière de la Croix-Rousse, travaux de construction de l'entrée nouvelle : dossier des entreprises avec mémoires et paiement, 1969-1974.**  
AC Lyon. 850Wp/3. *Cimetière de la Croix-Rousse, travaux de construction de l'entrée nouvelle : dossier des entreprises avec mémoires et paiement, 1969-1974.*  
AC Lyon : 850Wp/3

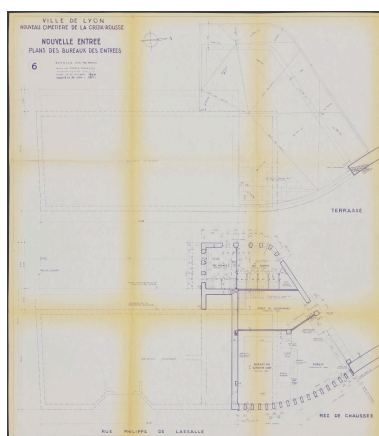
### Documents figurés

- **Dossier de plans, par l'architecte Pierre Bourdeix, 1959-1974. Cimetière de la Croix-Rousse, travaux de construction nouvelle : marché et suivi du chantier avec plans (Arch. mun. Lyon : 850WP/2).**  
Dossier de plans, par l'architecte Pierre Bourdeix, 1959-1974. Cimetière de la Croix-Rousse, travaux de construction nouvelle : marché et suivi du chantier avec plans (Arch. mun. Lyon : 850WP/2).  
AC Lyon : 850WP/2

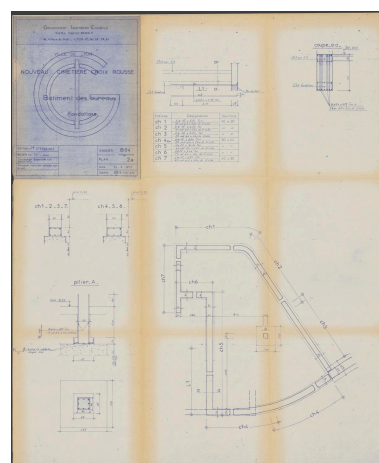
## Illustrations



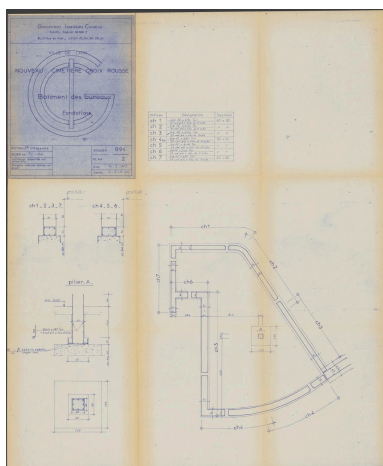
Plan des fondations  
et des canalisations  
Repro. Gilles Bernasconi  
IVR84\_20256901625NUCA



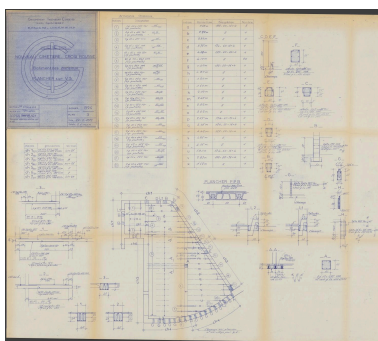
Plan du rez-de-  
chaussée et de la terrasse  
Repro. Gilles Bernasconi  
IVR84\_20256901628NUCA



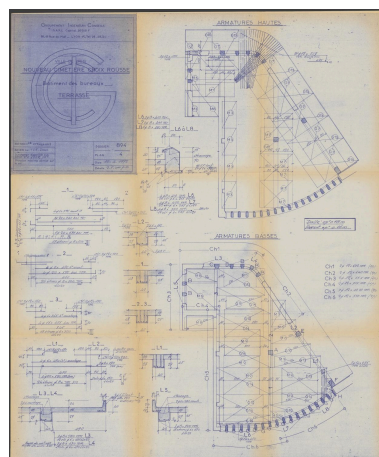
Fondations, Groupement  
Ingénieurs Conseils, 1972  
Repro. Gilles Bernasconi  
IVR84\_20256901619NUCA



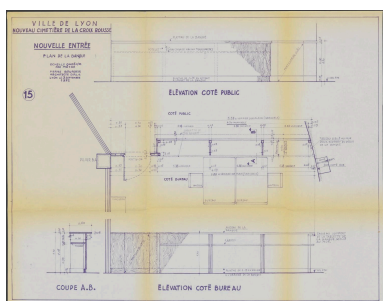
Fondations, Groupement  
Ingénieurs Conseils, 1972  
Repro. Gilles Bernasconi  
IVR84\_20256901614NUCA



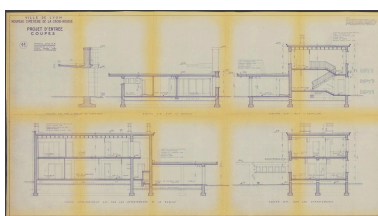
Plancher sur V.S., Groupement  
Ingénieurs Conseils, 1972  
Repro. Gilles Bernasconi  
IVR84\_20256901622NUCA



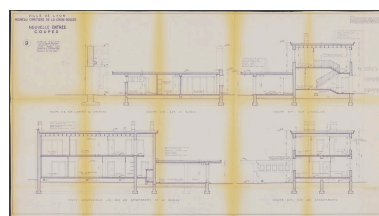
Plans de la terrasse, Groupement  
Ingénieurs Conseils, 1972  
Repro. Gilles Bernasconi  
IVR84\_20256901623NUCA



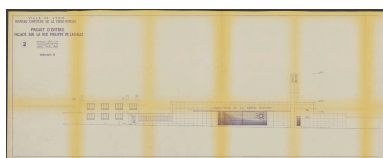
Banque : plan, coupe, élévations  
Repro. Gilles Bernasconi  
IVR84\_20256901600NUCA



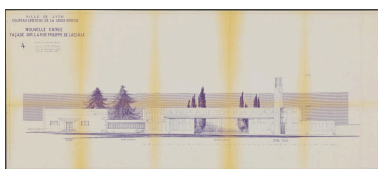
Coupes sur les appartements,  
l'escalier, le bureau et l'entrée du  
cimetière, 1960, complété en 1968  
Repro. Gilles Bernasconi  
IVR84\_20256901636NUCA



Coupes sur les appartements,  
l'escalier, le bureau, l'entrée du  
cimetière, 1960, complété en  
1964, modifié en 1969 et 1971  
Repro. Gilles Bernasconi  
IVR84\_20256901634NUCA



Elévation de la nouvelle entrée  
sur la rue Philippe-de-Lassalle, 2  
variante A, 1960, complété en 1968  
Repro. Gilles Bernasconi  
IVR84\_20256901615NUCA



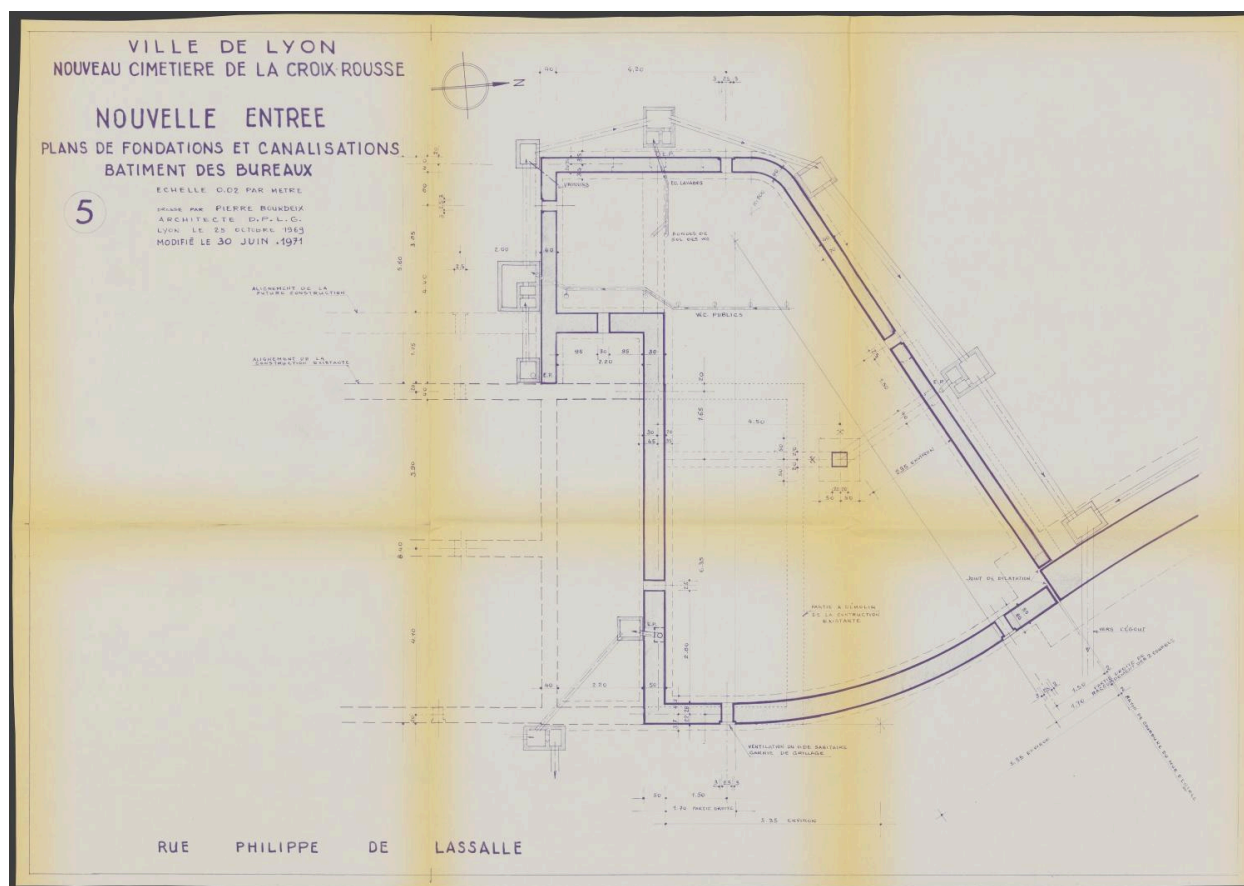
Elévation de la nouvelle entrée  
sur la rue Philippe-de-Lassalle,  
4, 1969, modifié en 1971  
Repro. Gilles Bernasconi  
IVR84\_20256901624NUCA

## Dossiers liés

Est partie constituante de : Nouvelle entrée du nouveau cimetière de la Croix-Rousse : portail et lanterne des morts, bureau et logement, bassin (IA69008056) Auvergne-Rhône-Alpes, Rhône, Lyon 4e Arrondissement, 63 rue Philippe-de-Lassalle

Auteur(s) du dossier : Véronique Belle

Copyright(s) : © Région Auvergne-Rhône-Alpes, Inventaire général du patrimoine culturel ; © Ville de Lyon



Plan des fondations et des canalisations

Référence du document reproduit :

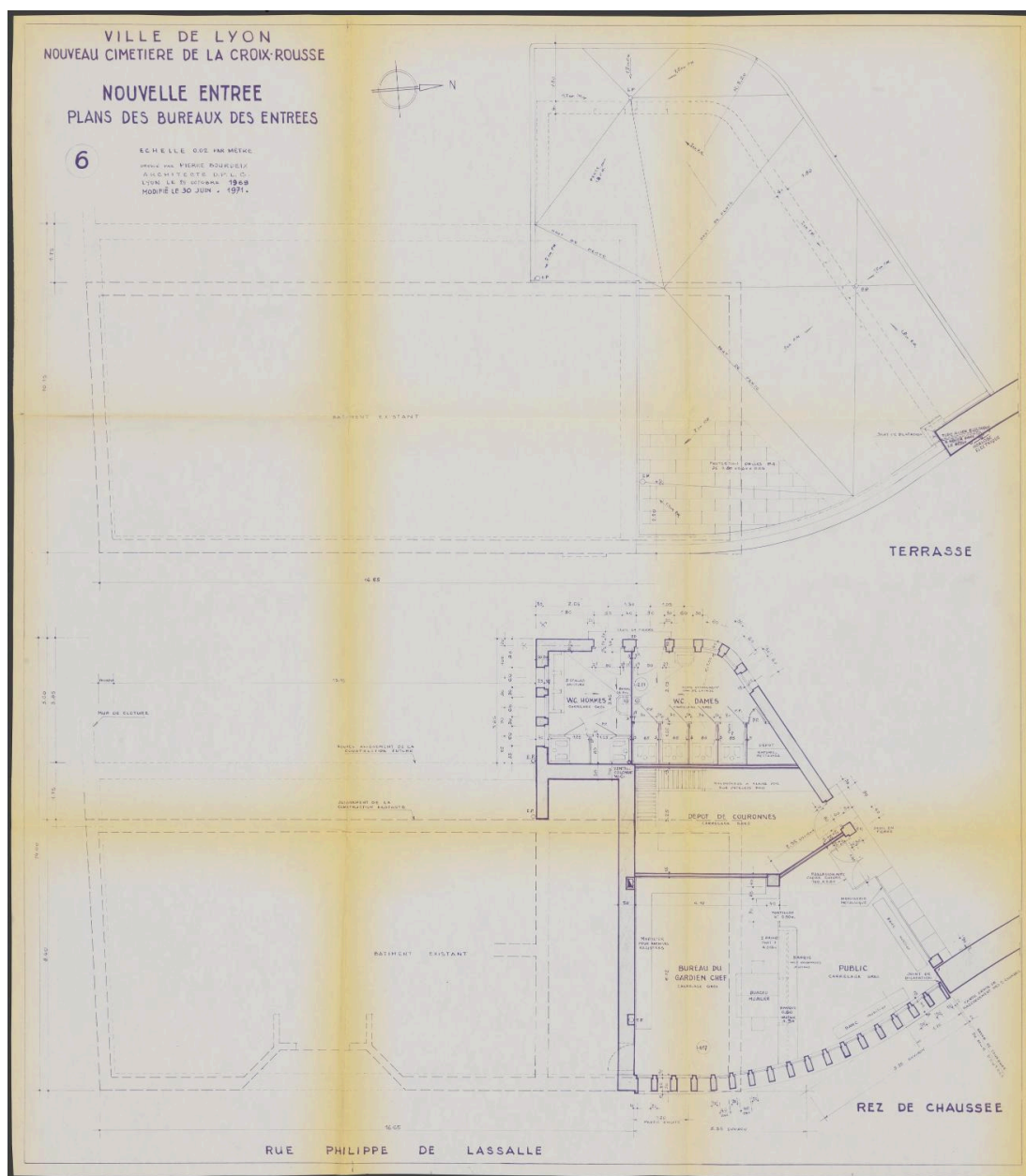
- **Dossier de plans, par l'architecte Pierre Bourdeix, 1959-1974. Cimetière de la Croix-Rousse, travaux de construction nouvelle : marché et suivi du chantier avec plans (Arch. mun. Lyon : 850WP/2).**  
Dossier de plans, par l'architecte Pierre Bourdeix, 1959-1974. Cimetière de la Croix-Rousse, travaux de construction nouvelle : marché et suivi du chantier avec plans (Arch. mun. Lyon : 850WP/2).  
AC Lyon : 850WP/2

IVR84\_20256901625NUCA

Auteur de l'illustration (reproduction) : Gilles Bernasconi

© Archives municipales de Lyon

communication libre, reproduction soumise à autorisation



Plan du rez-de-chaussée et de la terrasse

Référence du document reproduit :

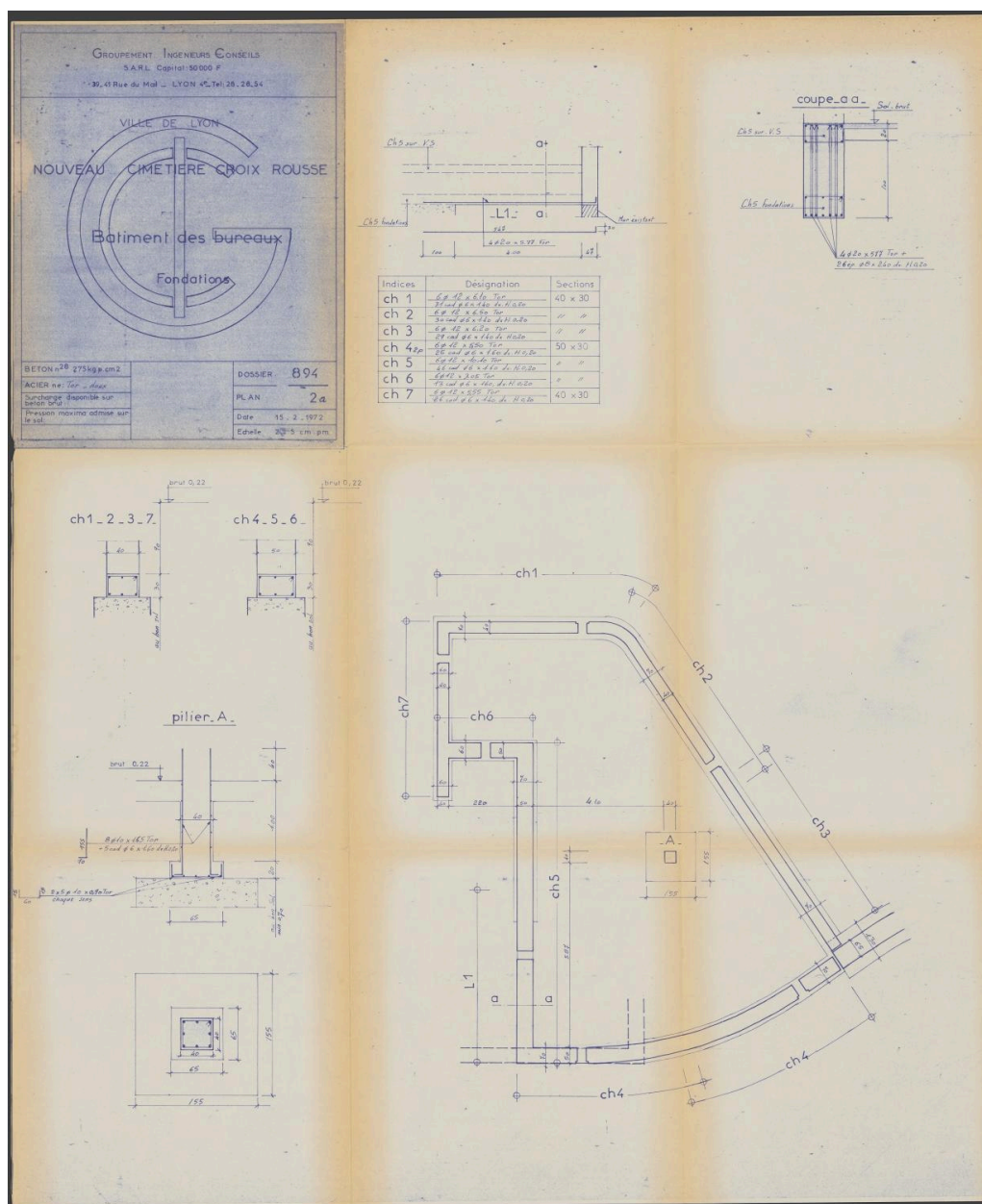
- **Dossier de plans, par l'architecte Pierre Bourdeix, 1959-1974. Cimetière de la Croix-Rousse, travaux de construction nouvelle : marché et suivi du chantier avec plans (Arch. mun. Lyon : 850WP/2).**  
Dossier de plans, par l'architecte Pierre Bourdeix, 1959-1974. Cimetière de la Croix-Rousse, travaux de construction nouvelle : marché et suivi du chantier avec plans (Arch. mun. Lyon : 850WP/2).  
AC Lyon : 850WP/2

IVR84\_20256901628NUCA

Auteur de l'illustration (reproduction) : Gilles Bernasconi

© Archives municipales de Lyon

communication libre, reproduction soumise à autorisation



Fondations, Groupement Ingénieurs Conseils, 1972

Référence du document reproduit :

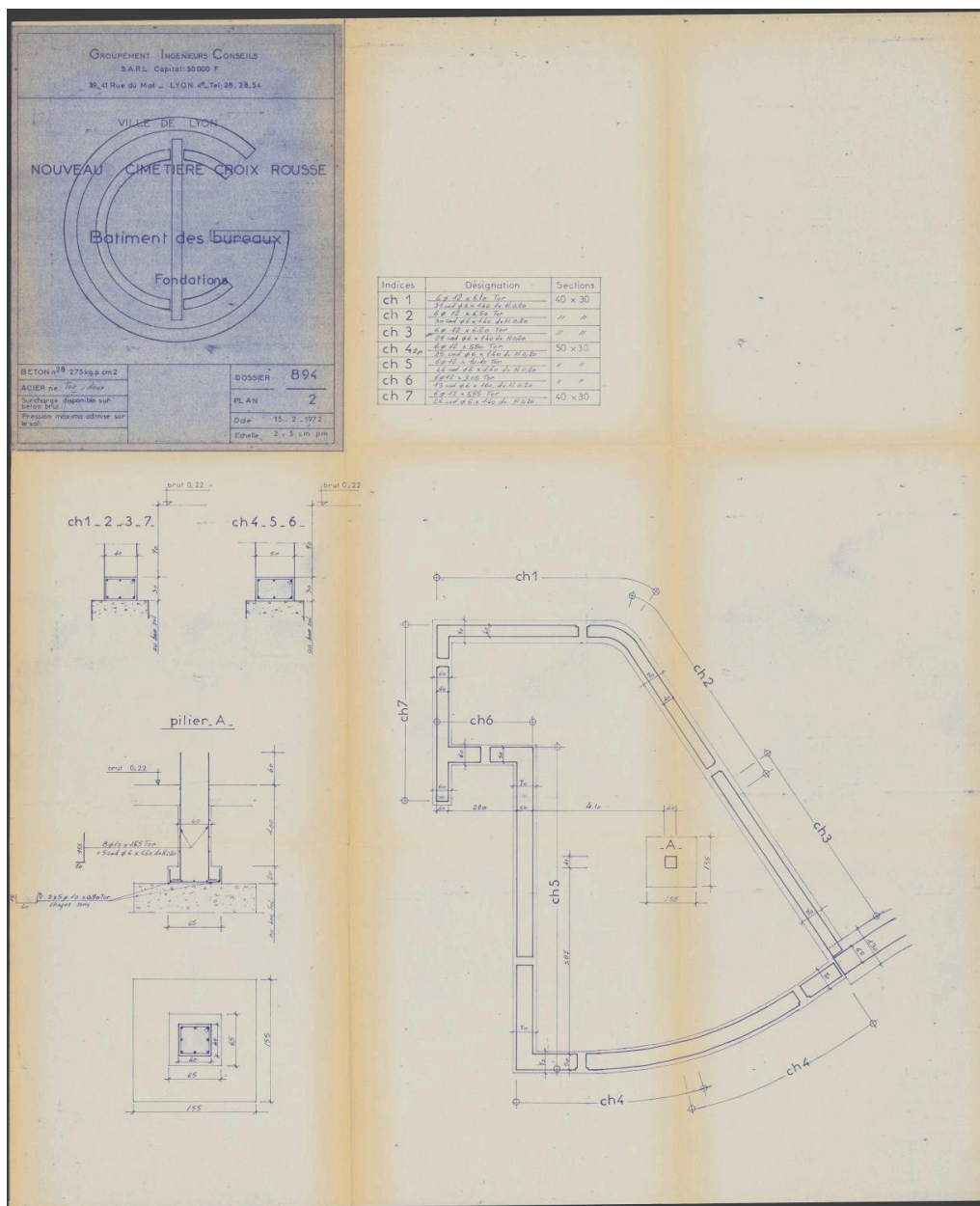
- **Dossier de plans, par l'architecte Pierre Bourdeix, 1959-1974. Cimetière de la Croix-Rousse, travaux de construction nouvelle : marché et suivi du chantier avec plans (Arch. mun. Lyon : 850WP/2).**  
Dossier de plans, par l'architecte Pierre Bourdeix, 1959-1974. Cimetière de la Croix-Rousse, travaux de construction nouvelle : marché et suivi du chantier avec plans (Arch. mun. Lyon : 850WP/2).  
AC Lyon : 850WP/2

IVR84\_20256901619NUCA

Auteur de l'illustration (reproduction) : Gilles Bernasconi

© Archives municipales de Lyon

communication libre, reproduction soumise à autorisation



Fondations, Groupement Ingénieurs Conseils, 1972

Référence du document reproduit :

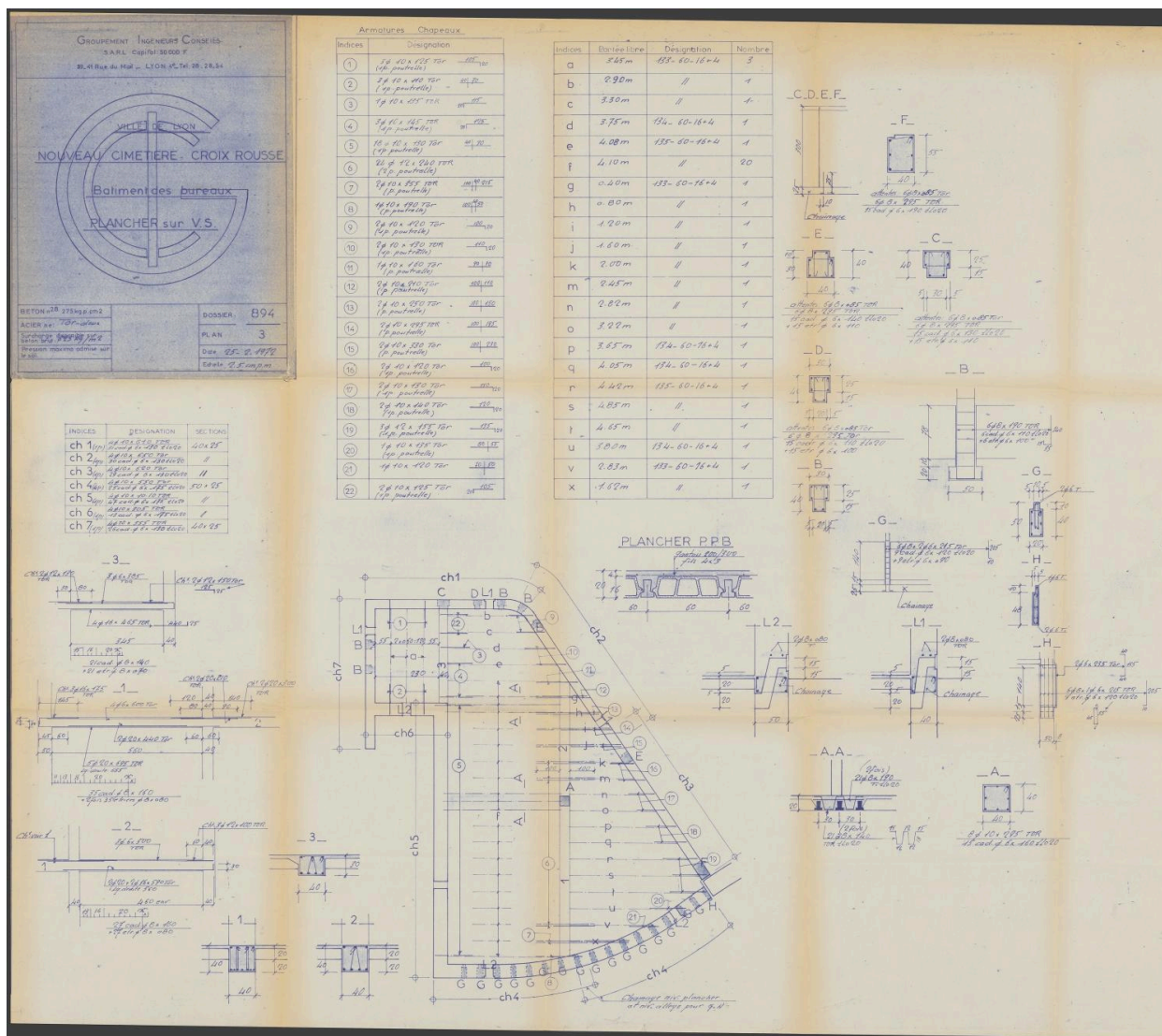
- **Dossier de plans, par l'architecte Pierre Bourdeix, 1959-1974. Cimetière de la Croix-Rousse, travaux de construction nouvelle : marché et suivi du chantier avec plans (Arch. mun. Lyon : 850WP/2).**  
Dossier de plans, par l'architecte Pierre Bourdeix, 1959-1974. Cimetière de la Croix-Rousse, travaux de construction nouvelle : marché et suivi du chantier avec plans (Arch. mun. Lyon : 850WP/2).  
AC Lyon : 850WP/2

IVR84\_20256901614NUCA

Auteur de l'illustration (reproduction) : Gilles Bernasconi

© Archives municipales de Lyon

communication libre, reproduction soumise à autorisation



Plancher sur V.S., Groupement Ingénieurs Conseils, 1972

Référence du document reproduit :

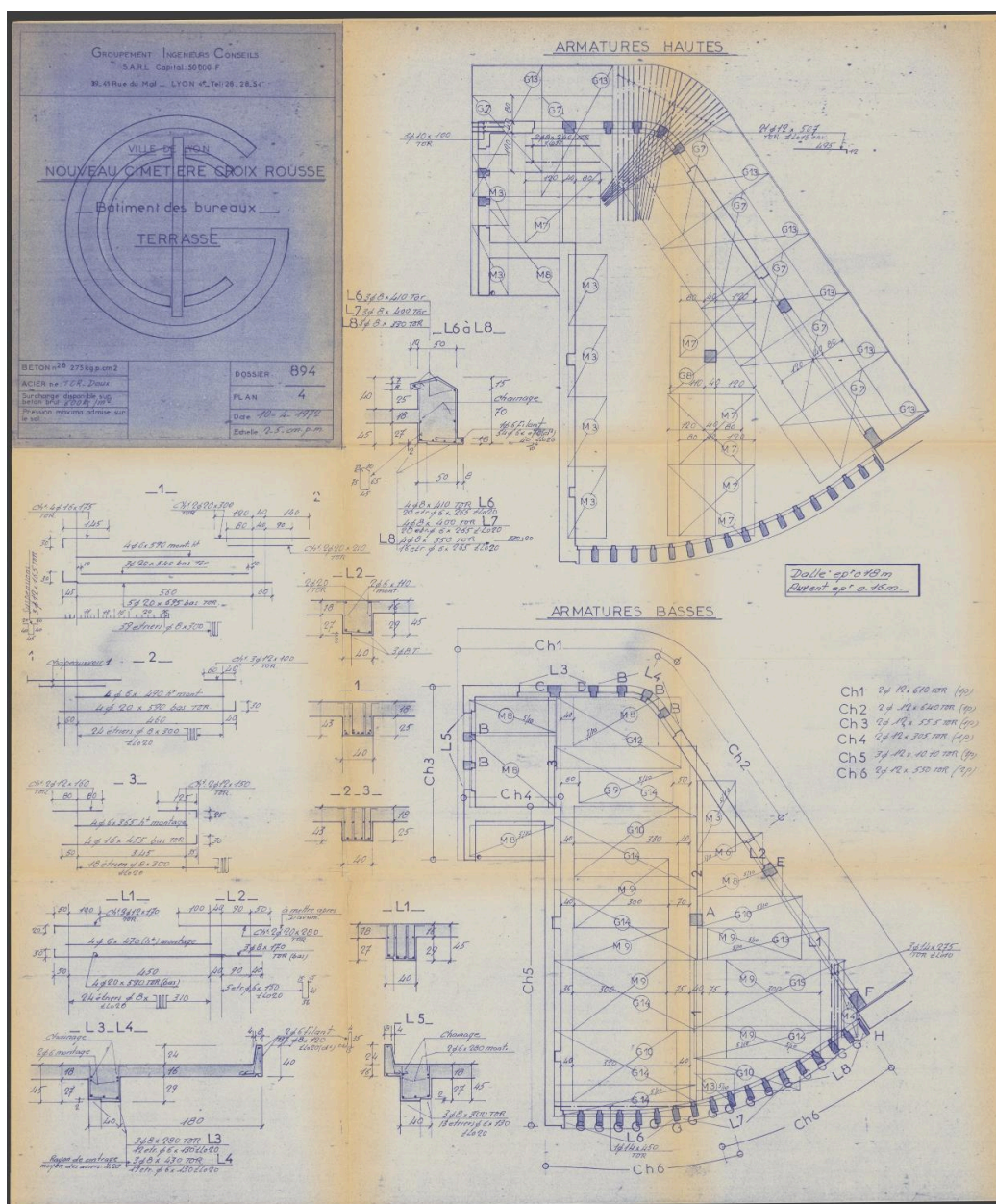
- **Dossier de plans, par l'architecte Pierre Bourdeix, 1959-1974. Cimetière de la Croix-Rousse, travaux de construction nouvelle : marché et suivi du chantier avec plans (Arch. mun. Lyon : 850WP/2).**  
 Dossier de plans, par l'architecte Pierre Bourdeix, 1959-1974. Cimetière de la Croix-Rousse, travaux de construction nouvelle : marché et suivi du chantier avec plans (Arch. mun. Lyon : 850WP/2).  
 AC Lyon : 850WP/2

IVR84\_20256901622NUCA

Auteur de l'illustration (reproduction) : Gilles Bernasconi

© Archives municipales de Lyon

communication libre, reproduction soumise à autorisation



Plans de la terrasse, Groupement Ingénieurs Conseils, 1972

Référence du document reproduit :

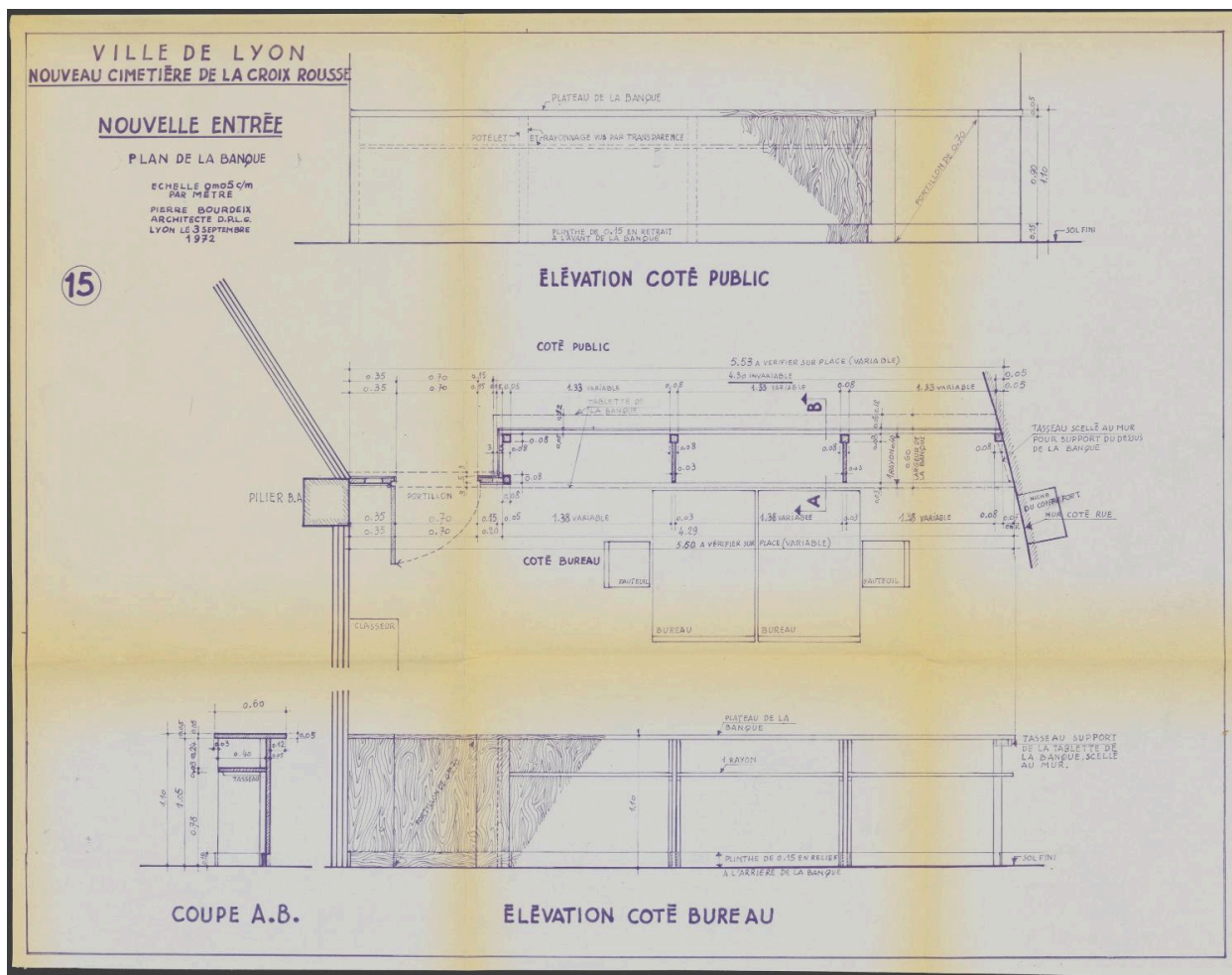
- **Dossier de plans, par l'architecte Pierre Bourdeix, 1959-1974. Cimetière de la Croix-Rousse, travaux de construction nouvelle : marché et suivi du chantier avec plans (Arch. mun. Lyon : 850WP/2).**  
Dossier de plans, par l'architecte Pierre Bourdeix, 1959-1974. Cimetière de la Croix-Rousse, travaux de construction nouvelle : marché et suivi du chantier avec plans (Arch. mun. Lyon : 850WP/2).  
AC Lyon : 850WP/2

IVR84\_20256901623NUCA

Auteur de l'illustration (reproduction) : Gilles Bernasconi

© Archives municipales de Lyon

communication libre, reproduction soumise à autorisation



Banque : plan, coupe, élévations

Référence du document reproduit :

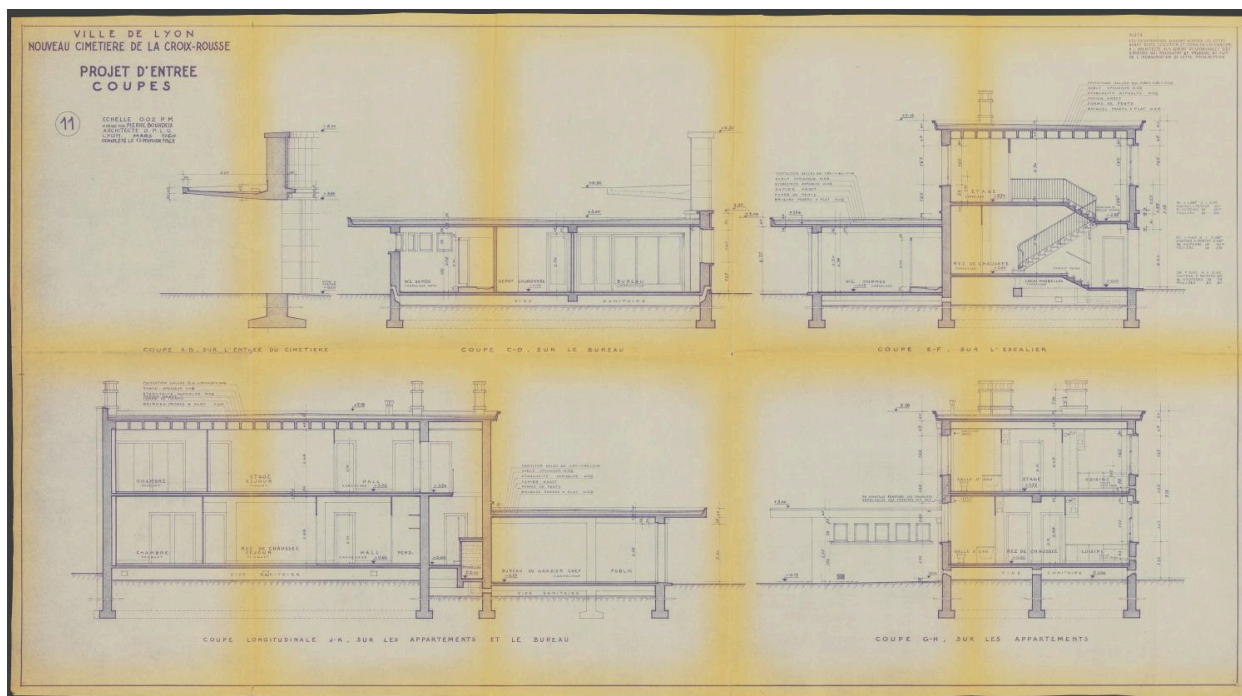
- **Dossier de plans, par l'architecte Pierre Bourdeix, 1959-1974. Cimetière de la Croix-Rousse, travaux de construction nouvelle : marché et suivi du chantier avec plans (Arch. mun. Lyon : 850WP/2).**  
Dossier de plans, par l'architecte Pierre Bourdeix, 1959-1974. Cimetière de la Croix-Rousse, travaux de construction nouvelle : marché et suivi du chantier avec plans (Arch. mun. Lyon : 850WP/2).  
AC Lyon : 850WP/2

IVR84\_20256901600NUCA

Auteur de l'illustration (reproduction) : Gilles Bernasconi

© Archives municipales de Lyon

communication libre, reproduction soumise à autorisation



Coupes sur les appartements, l'escalier, le bureau et l'entrée du cimetière, 1960, complété en 1968

Référence du document reproduit :

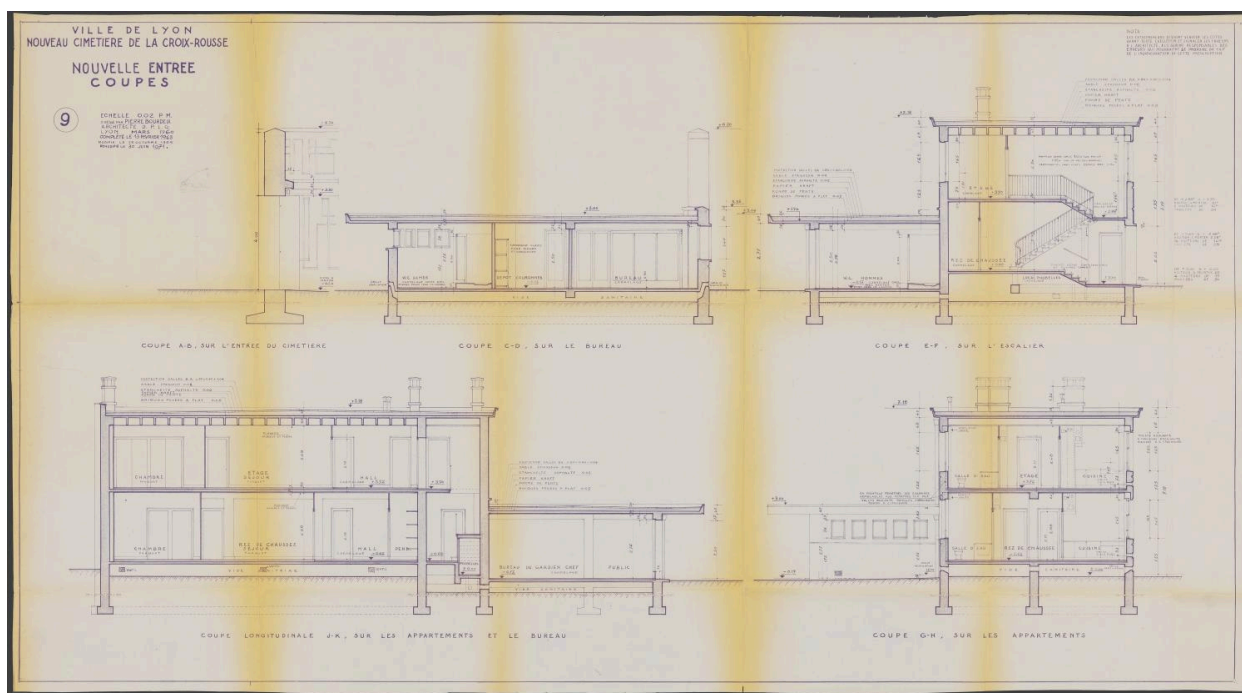
- **Dossier de plans, par l'architecte Pierre Bourdeix, 1959-1974. Cimetière de la Croix-Rousse, travaux de construction nouvelle : marché et suivi du chantier avec plans (Arch. mun. Lyon : 850WP/2).**  
Dossier de plans, par l'architecte Pierre Bourdeix, 1959-1974. Cimetière de la Croix-Rousse, travaux de construction nouvelle : marché et suivi du chantier avec plans (Arch. mun. Lyon : 850WP/2).  
AC Lyon : 850WP/2

IVR84\_20256901636NUCA

Auteur de l'illustration (reproduction) : Gilles Bernasconi

© Archives municipales de Lyon

communication libre, reproduction soumise à autorisation



Coupes sur les appartements, l'escalier, le bureau, l'entrée du cimetière, 1960, complété en 1964, modifié en 1969 et 1971

Référence du document reproduit :

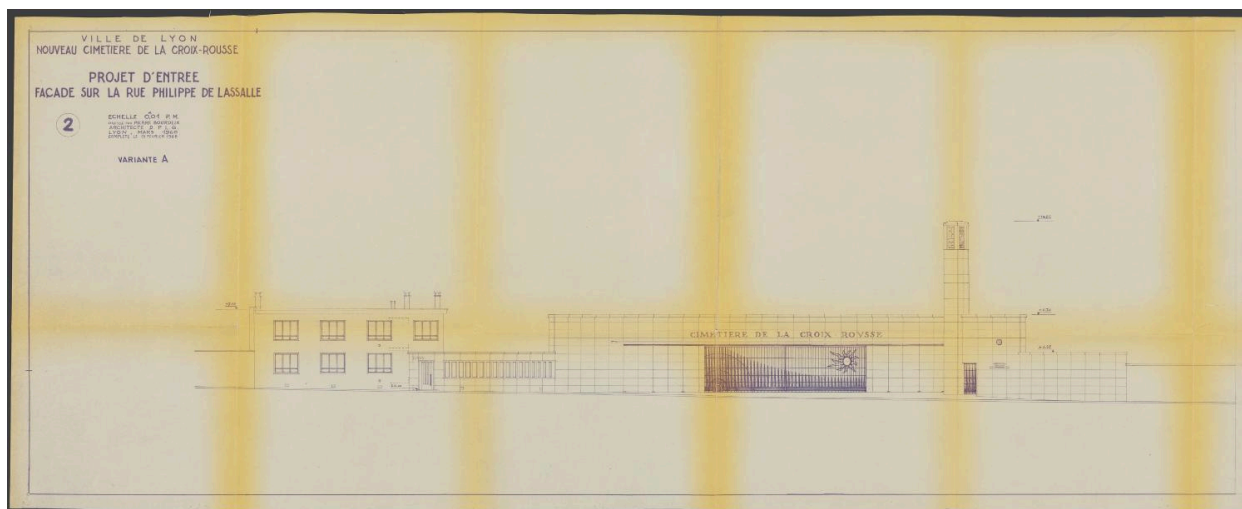
- **Dossier de plans, par l'architecte Pierre Bourdeix, 1959-1974. Cimetière de la Croix-Rousse, travaux de construction nouvelle : marché et suivi du chantier avec plans (Arch. mun. Lyon : 850WP/2).**  
Dossier de plans, par l'architecte Pierre Bourdeix, 1959-1974. Cimetière de la Croix-Rousse, travaux de construction nouvelle : marché et suivi du chantier avec plans (Arch. mun. Lyon : 850WP/2).  
AC Lyon : 850WP/2

IVR84\_20256901634NUCA

Auteur de l'illustration (reproduction) : Gilles Bernasconi

© Archives municipales de Lyon

communication libre, reproduction soumise à autorisation



Elévation de la nouvelle entrée sur la rue Philippe-de-Lassalle, 2 variante A, 1960, complété en 1968

Référence du document reproduit :

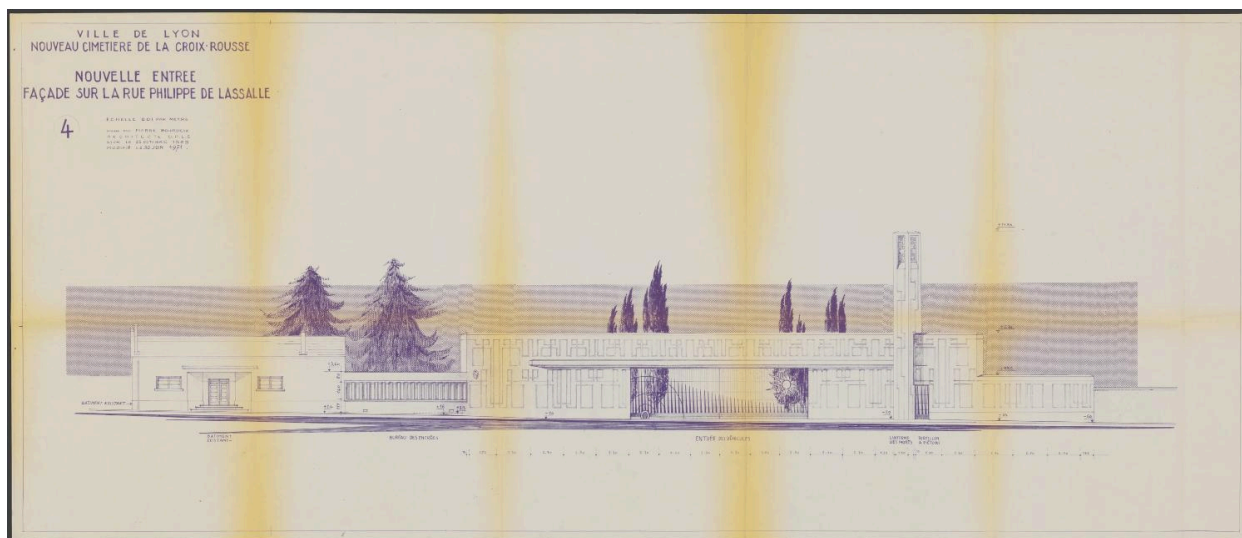
- **Dossier de plans, par l'architecte Pierre Bourdeix, 1959-1974. Cimetière de la Croix-Rousse, travaux de construction nouvelle : marché et suivi du chantier avec plans (Arch. mun. Lyon : 850WP/2).**  
Dossier de plans, par l'architecte Pierre Bourdeix, 1959-1974. Cimetière de la Croix-Rousse, travaux de construction nouvelle : marché et suivi du chantier avec plans (Arch. mun. Lyon : 850WP/2).  
AC Lyon : 850WP/2

IVR84\_20256901615NUCA

Auteur de l'illustration (reproduction) : Gilles Bernasconi

© Archives municipales de Lyon

communication libre, reproduction soumise à autorisation



Elévation de la nouvelle entrée sur la rue Philippe-de-Lassalle, 4, 1969, modifié en 1971

Référence du document reproduit :

- **Dossier de plans, par l'architecte Pierre Bourdeix, 1959-1974. Cimetière de la Croix-Rousse, travaux de construction nouvelle : marché et suivi du chantier avec plans (Arch. mun. Lyon : 850WP/2).**  
Dossier de plans, par l'architecte Pierre Bourdeix, 1959-1974. Cimetière de la Croix-Rousse, travaux de construction nouvelle : marché et suivi du chantier avec plans (Arch. mun. Lyon : 850WP/2).  
AC Lyon : 850WP/2

IVR84\_20256901624NUCA

Auteur de l'illustration (reproduction) : Gilles Bernasconi

© Archives municipales de Lyon

communication libre, reproduction soumise à autorisation