



Rhône-Alpes, Rhône
Lyon 2e
Saint-Nizier
15 rue de Brest , rue Dubois

Immeuble

Références du dossier

Numéro de dossier : IA69005918
Date de l'enquête initiale : 2004
Date(s) de rédaction : 2004
Cadre de l'étude : inventaire topographique Inventaire de la Ville de Lyon
Degré d'étude : étudié

Désignation

Dénomination : immeuble
Parties constituantes non étudiées : cour, boutique

Compléments de localisation

Milieu d'implantation : en ville
Références cadastrales : 1831, H2, 535 ; 1999, AB, 78

Historique

Le bâtiment sur rue remonte au 2e quart du 17e siècle (façade en étroite rapport avec celle du 5, rue de la Fromagerie datée de 1634). D'après les autorisations d'alignement, l'immeuble a fait l'objet d'un accord pour " plâtrer et blanchir " au profit de Gérard Cristy le 8 mai 1696 : l'agrandissement de la parcelle, se traduisant par l'édification de deux ailes et la reconstruction de l'escalier, doit correspondre à ces travaux.

Période(s) principale(s) : 2e quart 17e siècle, 4e quart 17e siècle
Dates : 1696 (daté par source)
Auteur(s) de l'oeuvre : auteur inconnu ()

Description

Le rez-de-chaussée des façades est en pierre de taille. Toutes les autres élévations sont en moellon enduit. L'un des deux noyaux de l'escalier s'interrompt sous forme de clef pendante au rez-de-chaussée, au-dessus du départ de rampe.

Éléments descriptifs

Matériau(x) du gros-oeuvre, mise en oeuvre et revêtement : calcaire ; enduit ; pierre de taille ; moellon
Étage(s) ou vaisseau(x) : sous-sol, 4 étages carrés
Couvrements : voûte en berceau plein-cintre ; voûte d'arêtes
Élévations extérieures : élévation à travées
Type(s) de couverture : toit à un pan ; croupe
Escaliers : escalier dans-oeuvre : escalier tournant à retours sans jour, en maçonnerie, cage ouverte

Typologies et état de conservation

Typologies : immeuble à un corps de bâtiment ; deux corps de bâtiment en L
État de conservation : bon état

Décor

Techniques : sculpture, ferronnerie

Représentations : ornement architectural ; pointe de diamant ; godron ; enroulement

Précision sur les représentations :

Les arcs à trois fascas des boutiques sont interrompus par des clefs à pointe de diamant et surmontés de tables saillantes. Les fenêtres des étages ont un chambranle à crossettes, et sont couronnées d'une frise et d'une corniche. La clef pendante de l'escalier est ornée de godrons. Les rampes en fer forgé de l'escalier forment des enroulements.

Dimensions

Mesures : h : 1 940 cm

Statut, intérêt et protection

Boutiques actuellement : vêtements Spécimen ; vêtements Sinéquanone.

Intérêt de l'œuvre : à signaler

Éléments remarquables : escalier, élévation

Statut de la propriété : propriété privée

Références documentaires

Documents d'archive

- **Dépouillement et localisation des demandes d'alignement pour le 17^e et le 18^e siècle / Bernard Gauthiez, Centre de recherche en géographie et aménagement**

Dépouillement et localisation des demandes d'alignement pour le 17^e et le 18^e siècle / Bernard Gauthiez, Centre de recherche en géographie et aménagement (CRGA), UMR 5600, Université Lyon III (informations communiquées par l'auteur et à paraître)

Bibliographie

- **GATTEFOSSE, Françoise. Inventaire des maisons du XVII^e Lyon presque-île. Dir. D. Ternois. Mém. GATTEFOSSE, Françoise. Inventaire des maisons du XVII^e Lyon presque-île. Dir. D. Ternois. Mém. maîtrise : histoire de l'art : Lyon 2 : 1972. 270 p. : ill p. 154**

Illustrations



Plan-masse, d'après le système urbain de référence, version 1999

Dess. Paul Cherblanc

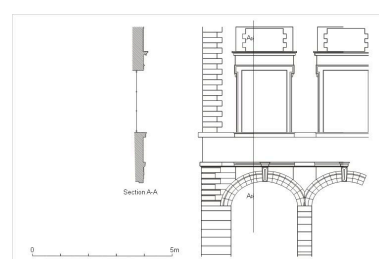
IVR82_20056902738NUDA



Élévation de la façade sur la rue de Brest, d'après un relevé photogrammétrique par A. Bensaci, 2003

Dess. Paul Cherblanc

IVR82_20056902788NUD



Élévation de la façade sur la rue de Brest, détail des 1^{er} et 2^e niveaux, d'après un relevé photogrammétrique

par A. Bensaci, 2005

Dess. Paul Cherblanc

IVR82_20056902789NUD



Vue générale des façades
Phot. Eric Dessert
IVR82_20056901731P



Façades, vue générale
du premier niveau
Phot. Bernard Ducouret
IVR82_20046900806NUCA



Façade principale, détail
des arcades du 1er niveau
Phot. Bernard Ducouret
IVR82_20046900808NUCA



Façade principale, niveaux
2 à 4, vue par dessous
Phot. Bernard Ducouret
IVR82_20046900807NUCA



Façade principale, détail
des fenêtres du 2e niveau
Phot. Bernard Ducouret
IVR82_20046900809NUCA



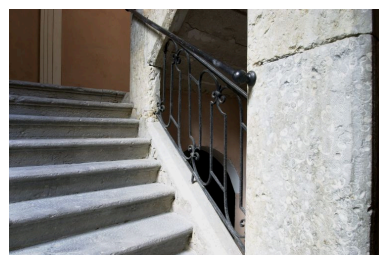
Escalier, vue depuis le
palier du rez-de-chaussée
Phot. Bernard Ducouret
IVR82_20046900814NUC



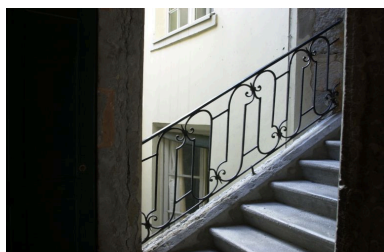
Escalier, voûte du palier
du rez-de-chaussée
Phot. Bernard Ducouret
IVR82_20046900810NUC



Escalier, vue vers le palier du 4e étage
Phot. Bernard Ducouret
IVR82_20046900811NUCA



3e étage d'escalier, détail du
garde-corps entre les deux noyaux
Phot. Bernard Ducouret
IVR82_20046900812NUCA



3e étage d'escalier, détail de la rampe
Phot. Bernard Ducouret
IVR82_20046900813NUCA

Dossiers liés

Dossiers de synthèse :

Présentation de l'étude de la ville de Lyon (IA69000216) Rhône-Alpes, Rhône, Lyon

Présentation du quartier Saint-Nizier (IA69007056) Lyon, Saint-Nizier

Immeubles du quartier Saint-Nizier (IA69006513) Lyon, Saint-Nizier

Oeuvre(s) contenue(s) :

Oeuvre(s) en rapport :

Rue Centrale et Saint-Pierre, actuellement rue de Brest et rue Paul-Chenavard (IA69005968) Rhône-Alpes, Rhône, Lyon 2e, Saint-Nizier, rue de Brest , rue de Paul-Chenavard

Auteur(s) du dossier : Nadège Béraud

Copyright(s) : © Région Rhône-Alpes, Inventaire général du patrimoine culturel ; © Ville de Lyon



Plan-masse, d'après le système urbain de référence, version 1999

IVR82_20056902738NUDA

Auteur de l'illustration : Paul Cherblanc

Technique de relevé : reprise de fond ;

© Région Rhône-Alpes, Inventaire général du patrimoine culturel ; © Ville de Lyon
reproduction soumise à autorisation du titulaire des droits d'exploitation



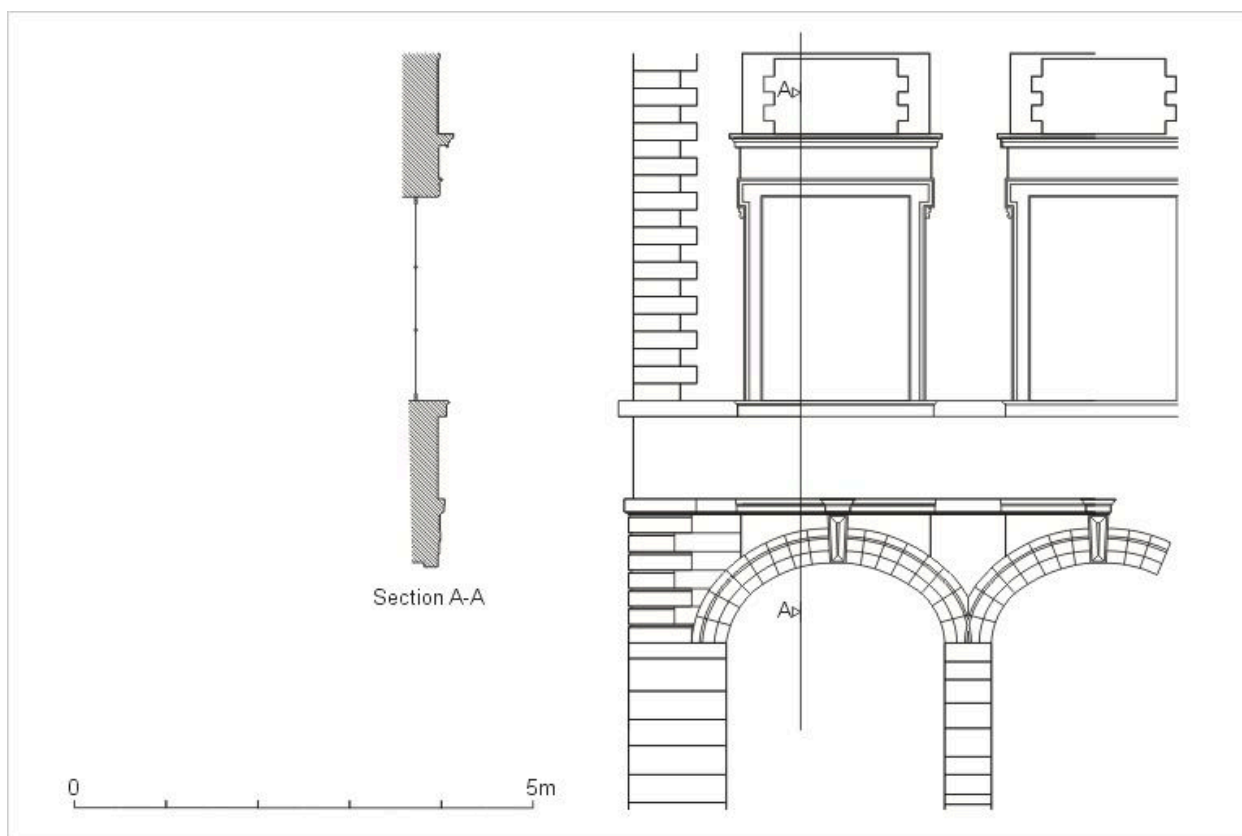
Elévation de la façade sur la rue de Brest, d'après un relevé photogrammétrique par A. Bensaci, 2003

IVR82_20056902788NUD

Auteur de l'illustration : Paul Cherblanc

Technique de relevé : relevé photogrammétrique ; Échelle : 1 : 100

© Région Rhône-Alpes, Inventaire général du patrimoine culturel ; © Ville de Lyon
reproduction soumise à autorisation du titulaire des droits d'exploitation



Elévation de la façade sur la rue de Brest, détail des 1er et 2e niveaux, d'après un relevé photogrammétrique par A. Bensaci, 2005

IVR82_20056902789NUD

Auteur de l'illustration : Paul Cherblanc

Technique de relevé : relevé photogrammétrique ; Échelle : 1 : 20

© Région Rhône-Alpes, Inventaire général du patrimoine culturel ; © Ville de Lyon
reproduction soumise à autorisation du titulaire des droits d'exploitation



Vue générale des façades

IVR82_20056901731P

Auteur de l'illustration : Eric Dessert

© Région Rhône-Alpes, Inventaire général du patrimoine culturel ; © Ville de Lyon
reproduction soumise à autorisation du titulaire des droits d'exploitation



Façades, vue générale du premier niveau

IVR82_20046900806NUCA

Auteur de l'illustration : Bernard Ducouret

© Région Rhône-Alpes, Inventaire général du patrimoine culturel ; © Ville de Lyon
reproduction soumise à autorisation du titulaire des droits d'exploitation



Façade principale, détail des arcades du 1er niveau

IVR82_20046900808NUCA

Auteur de l'illustration : Bernard Ducouret

© Région Rhône-Alpes, Inventaire général du patrimoine culturel ; © Ville de Lyon
reproduction soumise à autorisation du titulaire des droits d'exploitation



Façade principale, niveaux 2 à 4, vue par dessous

IVR82_20046900807NUCA

Auteur de l'illustration : Bernard Ducouret

© Région Rhône-Alpes, Inventaire général du patrimoine culturel ; © Ville de Lyon
reproduction soumise à autorisation du titulaire des droits d'exploitation



Façade principale, détail des fenêtres du 2e niveau

IVR82_20046900809NUCA

Auteur de l'illustration : Bernard Ducouret

© Région Rhône-Alpes, Inventaire général du patrimoine culturel ; © Ville de Lyon
reproduction soumise à autorisation du titulaire des droits d'exploitation



Escalier, vue depuis le palier du rez-de-chaussée

IVR82_20046900814NUC

Auteur de l'illustration : Bernard Ducouret

© Région Rhône-Alpes, Inventaire général du patrimoine culturel ; © Ville de Lyon
reproduction soumise à autorisation du titulaire des droits d'exploitation



Escalier, voûte du palier du rez-de-chaussée

IVR82_20046900810NUC

Auteur de l'illustration : Bernard Ducouret

© Région Rhône-Alpes, Inventaire général du patrimoine culturel ; © Ville de Lyon
reproduction soumise à autorisation du titulaire des droits d'exploitation



Escalier, vue vers le palier du 4e étage

IVR82_20046900811NUCA

Auteur de l'illustration : Bernard Ducouret

© Région Rhône-Alpes, Inventaire général du patrimoine culturel ; © Ville de Lyon
reproduction soumise à autorisation du titulaire des droits d'exploitation



3e étage d'escalier, détail du garde-corps entre les deux noyaux

IVR82_20046900812NUCA

Auteur de l'illustration : Bernard Ducouret

© Région Rhône-Alpes, Inventaire général du patrimoine culturel ; © Ville de Lyon
reproduction soumise à autorisation du titulaire des droits d'exploitation



3e étage d'escalier, détail de la rampe

IVR82_20046900813NUCA

Auteur de l'illustration : Bernard Ducouret

© Région Rhône-Alpes, Inventaire général du patrimoine culturel ; © Ville de Lyon
reproduction soumise à autorisation du titulaire des droits d'exploitation