



Lyon 4e  
Croix-Rousse  
8 rue Joséphin Souлары

## Immeuble-atelier de la rue Joséphin Souлары

### Références du dossier

Numéro de dossier : IA69001488  
Date de l'enquête initiale : 2015  
Date(s) de rédaction : 2015  
Cadre de l'étude : enquête thématique régionale Patrimoine industriel  
Degré d'étude : monographié

### Désignation

Dénomination : immeuble à logements, atelier  
Destinations successives : immeuble à logements  
Parties constituantes non étudiées : cour

### Compléments de localisation

Milieu d'implantation : en ville  
Références cadastrales : 1999, BE, 13. Cadastre napoléonien 1827-1828

### Historique

L'immeuble a été construit en 1831.

Les transcriptions hypothécaires (4 Q 5 / 3769) indiquent que le 4 février 1832, Joseph Lenoir, entrepreneur de bâtiment, vend l'immeuble à Denis Corse, fabricant d'étoffes de soie pour 9000F

« composée de cave voûtée, rez-de-chaussée, premier étage le grenier au dessus [...] confinée à l'orient par un espace de terrain appartenant aux mariés Rey et Célus, au midi par une cour appartenant à Madame Beaujolin, mur mitoyens entre deux, à l'occident par un terrain appartenant à Messieurs Chaumoin et Gigodot mur mitoyen ente deux et au nord par la rue des Gloriettes. »

La maison a été construite par Joseph Lenoir sur un terrain d'environ 285m<sup>2</sup> qu'il a acheté à Jacques Rey le 31 mai 1831 Ceci est confirmé par les permission de voirie conservés aux Archives départementales (3 WP 192) puisque Joseph Lenoir, demande à construire une maison en 1831

Puis M. Corse fait exhausser l'immeuble de 4m en 1840. L'immeuble portait alors le n°34 rue des Gloriettes

Période(s) principale(s) : 2e quart 19e siècle

Dates : 1831 (daté par source)

### Description

L'immeuble mitoyen présente une façade de 4 travées régulières et 8 niveaux dont 3 étages carrés et un attique. Le rez-de-chaussée est à bossage continu en table. Les baies des étages carrés sont à crossettes, appuis saillants et dotées de lambrequins et garde-corps en ferronnerie. les 4 premiers niveaux sont surmontés d'une corniche à modillons par dessus laquelle le cinquième niveau a probablement été bâti plus tardivement. La façade arrière, qui donne sur un jardin, se compose de 5 niveaux également mais de seulement 3 travées sauf pour le dernier niveau qui possède 4 travées. Les baies sont rectangulaires, simples et pourvues de garde-corps. Les deux façade sont couverte d'un enduit jaune.

L'entrée se fait par une porte cochère latérale, à droite. Le sol de l'allée est en carrelage et les murs couverts d'enduit. L'escalier est en pierre, dans-oeuvre et tournant à droite. Il est à vide central, sécurisé par un garde corps en ferronnerie et dessert 2 appartements par palier. L'éclairage de l'escalier se fait grâce à une verrière.

Aujourd'hui l'immeuble est occupé par des logements.

## Éléments descriptifs

Matériau(x) du gros-oeuvre, mise en oeuvre et revêtement : calcaire, moellon, enduit

Matériau(x) de couverture : tuile mécanique

Étage(s) ou vaisseau(x) : 3 étages carrés

Couvrements :

Type(s) de couverture : toit à longs pans

Escaliers : escalier dans-oeuvre

## Typologies et état de conservation

État de conservation : bon état

## Statut, intérêt et protection

Protections : édifice non protégé

Statut de la propriété : propriété privée

## Références documentaires

### Documents d'archive

- **AD Rhône, 3 P 138/168, 1828, cadastre**  
AD Rhône, 3 P 138/168. États de sections des propriétés bâties et non bâties : section A dite de Serin, section B dite de la Croix-Rousse, section C dite de Saint Clair, 20 octobre 1828. L'aire d'étude appartient à la section C dite de Saint-Clair. Le document présente l'état du secteur et des quartiers en 1828. Les parcelles sont numérotées sur le plan et, le registre donne les noms des propriétaires des parcelles et la nature de celles-ci : terre, jardin, passage, hangar ou maison.  
AD Rhône : 3 P 138/168
- **Arch. Dép. Rhône, 3P 138/178 ; 182 ; 195 ; 1882-1974, mutations de propriétés**  
**Matrices des propriétés bâties et non bâties par ordre alphabétique des rues ; 3P 138/178** : "1882-1910 : cases 1001-2000 rue Gigodot à rue Richan" ; **3P 138/182** : "1910-1944 : cases 1029-2032 rue Dumont d'Urville à rue Sainte-Marie" ; **3P 138/195** : "1943-1974 : cours d'Herbouville (n°1-38) à rue Lebrun (n°1-11) ; Mutations de propriétés de 1882 à 1974. Les matrices des propriétés bâties présentent les changements de propriétaires entre 1882 et 1974 par ordre alphabétique des rues  
AD Rhône : 3P 138/178 ; 182 ; 195
- **Arch. Dép. Rhône, 4 Q 5 / 3769, Transcriptions hypothécaires 1832**  
Arch. Dép. Rhône, 4 Q 5 / 3769, Transcriptions hypothécaires 4 février 1832, Volume 264, Article 99, Vente de Joseph Lenoir à Denis Corse  
AD Rhône : 4 Q 5 / 3769
- **Arch. Mun. Lyon, 3 WP 192, voirie urbaine : dossier par rue 1816-1852**  
Arch. Mun. Lyon, 3 WP 192, voirie urbaine : dossier par rue 1816-1852 rue des Gloriettes  
AC Lyon : 3 WP 192

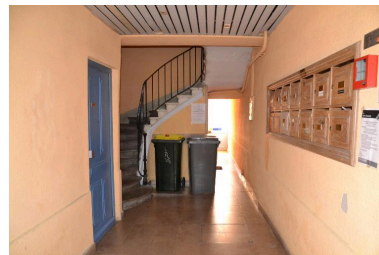
## Illustrations



Vue d'ensemble façade nord  
Phot. Noémie Caillat  
IVR82\_20156900248NUCA



Façade sud  
Phot. Noémie Caillat  
IVR82\_20156900236NUCA



Entrée  
Phot. Noémie Caillat  
IVR82\_20156900249NUCA



Départ escalier  
Phot. Noémie Caillat  
IVR82\_20156900250NUCA



Escalier  
Phot. Noémie Caillat  
IVR82\_20156900251NUCA

## Dossiers liés

**Oeuvre(s) contenue(s) :**

**Oeuvre(s) en rapport :**

Secteur d'étude du 4ème arrondissement de Lyon. Études urbaines du 4e arrondissement : les immeubles-ateliers vecteur du développement urbain du Plateau de la Croix-Rousse. (IA69001355) Rhône-Alpes, Rhône, Lyon 4e, Croix-Rousse, rue Dumenge, rue Pailleron, rue Belfort, rue du Mail

Auteur(s) du dossier : Nadine Halitim-Dubois, Noémie Caillat

Copyright(s) : © Région Rhône-Alpes, Inventaire général du patrimoine culturel ; © Ville de Lyon



Vue d'ensemble façade nord

IVR82\_20156900248NUCA

Auteur de l'illustration : Noémie Caillat

© Région Rhône-Alpes, Inventaire général du patrimoine culturel ; © Ville de Lyon  
reproduction soumise à autorisation du titulaire des droits d'exploitation





Façade sud

IVR82\_20156900236NUCA

Auteur de l'illustration : Noémie Caillat

© Région Rhône-Alpes, Inventaire général du patrimoine culturel ; © Ville de Lyon  
reproduction soumise à autorisation du titulaire des droits d'exploitation



Entrée

IVR82\_20156900249NUCA

Auteur de l'illustration : Noémie Caillat

© Région Rhône-Alpes, Inventaire général du patrimoine culturel ; © Ville de Lyon  
reproduction soumise à autorisation du titulaire des droits d'exploitation



Départ escalier

IVR82\_20156900250NUCA

Auteur de l'illustration : Noémie Caillat

© Région Rhône-Alpes, Inventaire général du patrimoine culturel ; © Ville de Lyon  
reproduction soumise à autorisation du titulaire des droits d'exploitation



Escalier

IVR82\_20156900251NUCA

Auteur de l'illustration : Noémie Caillat

© Région Rhône-Alpes, Inventaire général du patrimoine culturel ; © Ville de Lyon  
reproduction soumise à autorisation du titulaire des droits d'exploitation