



Rhône-Alpes, Rhône
L'Arbresle
160 avenue André Lassagne

Sculpture (ronde-bosse) : Jeune fille assise

Références du dossier

Numéro de dossier : IM69001902
Date de l'enquête initiale : 2010
Date(s) de rédaction : 2020
Cadre de l'étude : enquête thématique régionale 1% artistique
Degré d'étude : étudié

Désignation

Dénomination : sculpture
Précision sur la dénomination : ronde-bosse
Titres : Jeune fille assise

Compléments de localisation

Milieu d'implantation : en ville
Références cadastrales : 2017, AL, 286
Emplacement dans l'édifice : cour

Historique

En 1956, le Conseil général des bâtiments de France avait examiné le projet de Louis Bertola, mais jugeant le motif vieillot, demande à ce que la maquette soit revue. Il examine à nouveau le projet de deux bas-reliefs et une sculpture le 16 juin 1959 proposés par André Tajana. Les reliefs sont acceptés, mais la sculpture doit être revue. L'architecte Fourier détaille, dans une note du 15 septembre 1959, les travaux de décoration proposés : les deux reliefs sont prévus au-dessus des portes ; la sculpture représenterait un groupe de deux personnages assis. L'arrêté d'agrément est pris le 3 mai 1961 pour les 3 œuvres attendues : 2 bas-reliefs en pierre à placer au-dessus de la porte d'entrée de l'école des filles et de celle de l'école des garçons, et une sculpture en ronde bosse en pierre pour le jardin. Les reliefs avaient d'abord été acceptés lors de la séance du 18 mai 1960. Le motif de la sculpture restait à préciser, ce qui est fait lors de la séance du 17 mars 1961 (AN 19880466/25).

Période(s) principale(s) : 3e quart 20e siècle ()
Dates : 1961 (daté par source)
Auteur(s) de l'oeuvre : André Tajana

Description

Statue en pierre reposant sur un socle parallélépipédique.

Éléments descriptifs

Catégorie(s) technique(s) : sculpture
Éléments structurels, forme, fonctionnement : revers sculpté

Matériaux : pierre taille directe

Mesures : h : 133 cmla : 79 cmpr : 100 cm

Représentations :

jeune fille ; assis

Jeune fille assise sur une parallélépipède, jupe droite moderne, cheveux longs dénoués, bras le long du corps.

Inscriptions & marques : signature (sur l'oeuvre, d'origine, gravé)

Précisions et transcriptions :

Signé sur le socle, sur le côté droit : A. TAJANA

État de conservation

mauvais état , mauvaises conditions de conservation

État (2010): fente, perte de matière, encrassement, colonisation biologique, dépôts, vandalisme. Présence de grosses mousses vertes côté exposé au nord (derrière la cuisse et main droite ; entre la main et le bras gauche et la cuisse), de mousses ou lichen vert (sur la tête ; derrière la tête ; dans le dos ; sur le torse ; les mains ; les genoux). Noircissement de la pierre notamment sur les parties horizontales (genoux ; mains ; jambes ; socle). Le dos est beaucoup moins dégradé que la face (exposition, façon dont tombe la pluie...). Présence de nombreux cailloux sur le socle et le sol ainsi que sur la statue. Le nez est complètement cassé de même qu'un angle du socle et que la main gauche. Rajout de détails à l'indélébile noir (yeux ; bouche ; seins ; collier ; perle au milieu du front ; boucles d'oreilles). Quelques griffures sur l'épaule droite.

Statut, intérêt et protection

Intérêt de l'œuvre : à signaler

Statut de la propriété : propriété de la région

Références documentaires

Documents d'archive

- **AN : Ministère de la Culture et de la communication, délégation générale de la création artistique. Recensement des opérations de 1% artistique de l'arrêté du 18 mai 1951 au décret du 4 février 2005**
AN : Ministère de la Culture et de la communication, délégation générale de la création artistique.
Recensement des opérations de 1% artistique de l'arrêté du 18 mai 1951 au décret du 4 février 2005, informations au 28 février 2011.
ordre n° 3347
AN Pierrefitte-sur-Seine : sans cote
- **AN. 19880466. Bureau de la commande publique, 1 % (1948-1983)**
AN. 19880466. **Ministère de la Culture ; Délégation aux arts plastiques ; Sous-direction de la décentralisation et du soutien à la création ; Bureau de la commande publique, 1 %. (1948-1983).**
art. 25
AN : 19880466
- **AN. 20020101. Bureau de commande publique, 1 % (1970-1989)**
AN. 20020101. **Culture ; Délégation aux arts plastiques ; Sous-direction de la décentralisation et du soutien à la création ; Bureau de commande publique, 1 %. (1970-1989).** Répertoire. Archives nationales (France), Pierrefitte-sur-Seine. 2002.
ordre n° 108
AN Pierrefitte-sur-Seine : 20020101
- **PEILLOD, Claire. Inventaire des œuvres d'art dans les lycées de Rhône-Alpes. Région Rhône-Alpes, décembre 1996.**
PEILLOD, Claire. **Inventaire des œuvres d'art dans les lycées de Rhône-Alpes.** Région Rhône-Alpes, décembre 1996.
Rhône
Région Auvergne-Rhône-Alpes, SRI, site de Lyon : sans cote

- **ÉCOLE SAINT-LUC LIÈGE, CICRP MARSEILLE. État des lieux des "1% artistiques" implantés dans les lycées de Rhône-Alpes, 2010**
ÉCOLE SAINT-LUC LIÈGE, CICRP MARSEILLE. État des lieux des "1% artistiques" implantés dans les lycées de Rhône-Alpes, 2010. 3 vol. Tome 1 : Loire, Ardèche, Drôme, Isère. Tome 2. Savoie, Haute-Savoie. Tome 3 : Ain, Rhône.
T 3, n° 59, page 58
Région Auvergne-Rhône-Alpes, SRI, site de Lyon : sans cote

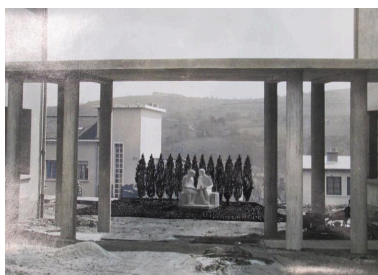
Documents figurés

- **Maquette de l'œuvre (AN 19910237/25)**
Maquette de l'œuvre /1 fotogr. noir et blanc (AN 19910237/25).
AN Pierrefitte-sur-Seine : 19910237/25

Illustrations



Maquette de l'œuvre (projet refusé) (AN 19910237/25).
Phot. André Tajana,
Repro. Valérie Pamart
IVR84_20206900384NUCB



Maquette de l'œuvre (projet refusé) (AN 19910237/25).
Phot. André Tajana,
Repro. Valérie Pamart
IVR84_20206900385NUCB



Vue de face
Phot. Thierry Leroy
IVR84_20216900625NUCAQ



Vue de dos
Phot. Thierry Leroy
IVR84_20216900628NUCAQ



Détail de la signature
Phot. Thierry Leroy
IVR84_20216900629NUCA

Dossiers liés

Dossiers de synthèse :

Ensemble des œuvres réalisées au titre du 1% artistique dans les lycées publics de la Région Auvergne-Rhône-Alpes (IM00000003)

Oeuvre(s) contenue(s) :

Oeuvre(s) en rapport :

Présentation des 1% artistiques du Lycée Barthélemy Thimonnier (IM69001975) Rhône-Alpes, Rhône, L'Arbresle, 160 avenue André Lassagne

Auteur(s) du dossier : Etudiants de l'Ecole Saint-Luc, Liège, Elisabeth Dandel, Valérie Pamart

Copyright(s) : © Région Auvergne-Rhône-Alpes, Inventaire général du patrimoine culturel



Maquette de l'œuvre (projet refusé) (AN 19910237/25).

Référence du document reproduit :

- **Maquette de l'œuvre (AN 19910237/25)**
Maquette de l'œuvre /1 fotogr. noir et blanc (AN 19910237/25).
AN Pierrefitte-sur-Seine : 19910237/25

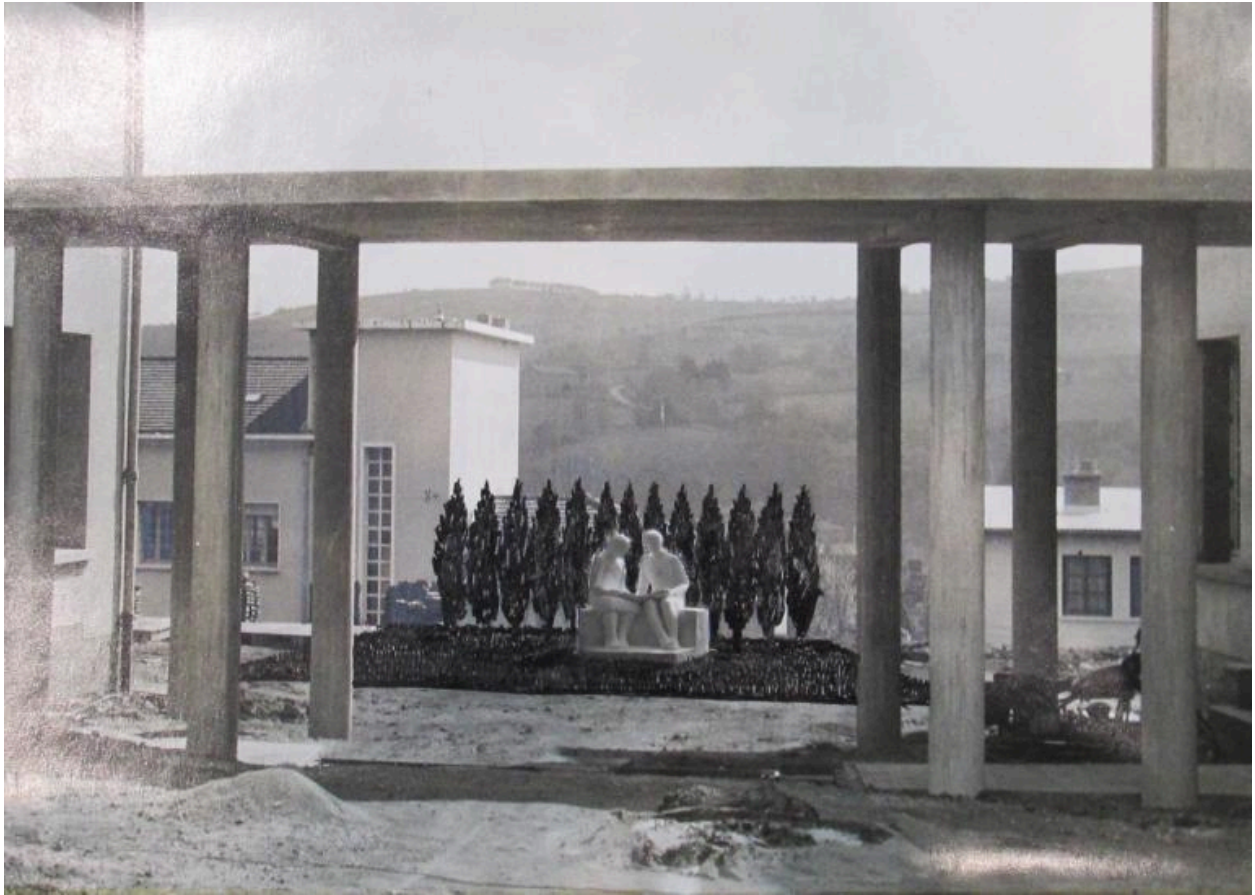
IVR84_20206900384NUCB

Auteur de l'illustration : André Tajana, Auteur de l'illustration (reproduction) : Valérie Pamart

Date de prise de vue : 2019

© Archives nationales

reproduction soumise à autorisation du titulaire des droits d'exploitation



Maquette de l'œuvre (projet refusé) (AN 19910237/25).

Référence du document reproduit :

- **Maquette de l'œuvre (AN 19910237/25)**
Maquette de l'œuvre /1 fotogr. noir et blanc (AN 19910237/25).
AN Pierrefitte-sur-Seine : 19910237/25

IVR84_20206900385NUCB

Auteur de l'illustration : André Tajana, Auteur de l'illustration (reproduction) : Valérie Pamart

Date de prise de vue : 2019

© Archives nationales

reproduction soumise à autorisation du titulaire des droits d'exploitation



Vue de face

IVR84_20216900625NUCAQ

Auteur de l'illustration : Thierry Leroy

© Région Auvergne-Rhône-Alpes, Inventaire général du patrimoine culturel
reproduction soumise à autorisation du titulaire des droits d'exploitation



Vue de dos

IVR84_20216900628NUCAQ

Auteur de l'illustration : Thierry Leroy

© Région Auvergne-Rhône-Alpes, Inventaire général du patrimoine culturel
reproduction soumise à autorisation du titulaire des droits d'exploitation



Détail de la signature

IVR84_20216900629NUCA

Auteur de l'illustration : Thierry Leroy

© Région Auvergne-Rhône-Alpes, Inventaire général du patrimoine culturel
reproduction soumise à autorisation du titulaire des droits d'exploitation