



Rhône-Alpes, Savoie  
Cognin  
Rue de la Poterie

## **Moulins Deperse puis filature de laine Thomas actuellement Atelier de l'eau**

### **Références du dossier**

Numéro de dossier : IA73002774  
Date de l'enquête initiale : 2012  
Date(s) de rédaction : 2012  
Cadre de l'étude : patrimoine industriel Patrimoine hydraulique des Pays de Savoie  
Degré d'étude : monographié

### **Désignation**

Dénomination : moulin

### **Compléments de localisation**

Milieu d'implantation : en ville  
Réseau hydrographique : Torrent d'Hière, canal des usines; bassin-versant du lac du Bourget  
Références cadastrales : 2009. AH 127, 367, 368

### **Historique**

Un bâtiment apparaît à l'emplacement du site sur la mappe sarde de 1728. Le premier cadastre français de 1863 présente deux moulins et deux battoirs appartenant à Joseph Deperse, avocat. A la fin des années 1880, une partie du site est racheté par François Thomas, le fils de l'industriel Pierre Thomas qui possède une filature de laine à Cognin. Le site est agrandi et réaménagé. Il est en activité jusque dans les années 1960. En 2007, il est reconverti pour devenir l'Atelier de l'Eau qui valorise le patrimoine hydraulique de la commune.

Période(s) principale(s) : 1ère moitié 18e siècle, 4e quart 19e siècle  
Dates : 1728 (daté par source), 1880 (daté par source)

### **Description**

Une partie du site a été réhabilitée pour abriter l'Atelier de l'eau, un espace pédagogique qui présente le patrimoine hydraulique de la commune. Le bâtiment présente la forme d'un U. Il s'organise sur trois niveaux : un rez-de-chaussée, un étage et un étage sous comble. Il est couvert d'un toit à long pans. Les mécanismes hydrauliques du site (roues, vannes, etc.) ont été restaurés et sont toujours visibles. Le site abrite également des éléments de certains moulins qui utilisaient le canal des usines.

### **Éléments descriptifs**

Plan : plan régulier en U  
Étage(s) ou vaisseau(x) : rez-de-chaussée, 1 étage carré, étage de comble  
Type(s) de couverture : toit à longs pans

### **Typologies et état de conservation**

État de conservation : bon état

## Statut, intérêt et protection

Le site est implanté en rive gauche de l'Hière. Il abrite actuellement l'Atelier de l'Eau qui valorise le patrimoine hydraulique de la commune.

Statut de la propriété : propriété privée

## Références documentaires

### Documents d'archive

- **FR.AD073, C 2635, Cadastre de 1728 dit Mappede Sarde, Cognin, vue générale, 1728.**  
FR.AD073, C 2635, Cadastre de 1728 dit Mappede Sarde, Cognin, vue générale, 1728.
- **FR.AD073, 3P 7094, Premier cadastre français, Cognin, Section B, feuille 2, 1863.**  
FR.AD073, 3P 7094, Premier cadastre français, Cognin, Section B, feuille 2, 1863.
- **FR.AD073, 3P 7095, Cadastre rénové, Cognin, Section AH, feuille unique, 1988.**  
FR.AD073, 3P 7095, Cadastre rénové, Cognin, Section AH, feuille unique, 1988.

### Bibliographie

- **Mémoires de l'Académie des sciences, belles lettres et arts de Savoie, Tome II, 1875.**  
*Mémoires de l'Académie des sciences, belles lettres et arts de Savoie*, Tome II, Chambéry, Imprimerie Albert Bottero, 1875.

## Illustrations



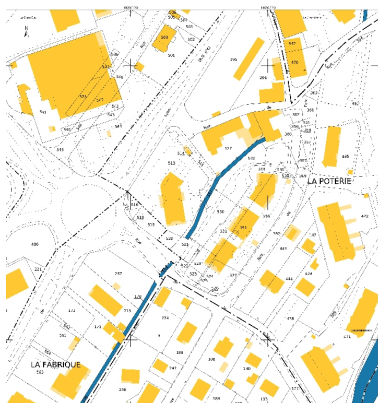
Cadastré de 1728. Cadastre de 1728 AD Savoie. C 2635  
Phot. Yannick Milleret  
IVR82\_20127301897NUCA



Premier cadastre français, 1863  
Phot. Yannick Milleret  
IVR82\_20127301898NUCA



Cadastré rénové, 1988  
Phot. Yannick Milleret  
IVR82\_20127301899NUCA



Cadastré actuel, 2007



Vue de la façade principale de l'ancien bâtiment industriel reconverti pour abriter l'Atelier de l'Eau  
Phot. Yannick Milleret  
IVR82\_20127301901NUCA



Vue arrière du bâtiment  
Phot. Yannick Milleret  
IVR82\_20127301902NUCA

Phot. Yannick Milleret  
IVR82\_20127301900NUCA



Vue de l'arrivée du  
canal sous le bâtiment  
Phot. Yannick Milleret  
IVR82\_20127301903NUCA

## Dossiers liés

### Dossiers de synthèse :

Patrimoine hydraulique de la Savoie : présentation de l'étude départementale (IA00141274) Rhône-Alpes, Savoie, Savoie

### Oeuvre(s) contenue(s) :

### Oeuvre(s) en rapport :

Paysage du bassin-versant du Lac du Bourget et tributaires (IA73002685) Rhône-Alpes, Savoie, Chambéry

Auteur(s) du dossier : Yannick Milleret, Clara Bérelle

Copyright(s) : © Région Rhône-Alpes, Inventaire général du patrimoine culturel ; © Assemblée des Pays de Savoie





Cadastré de 1728. Cadastre de 1728 AD Savoie. C 2635

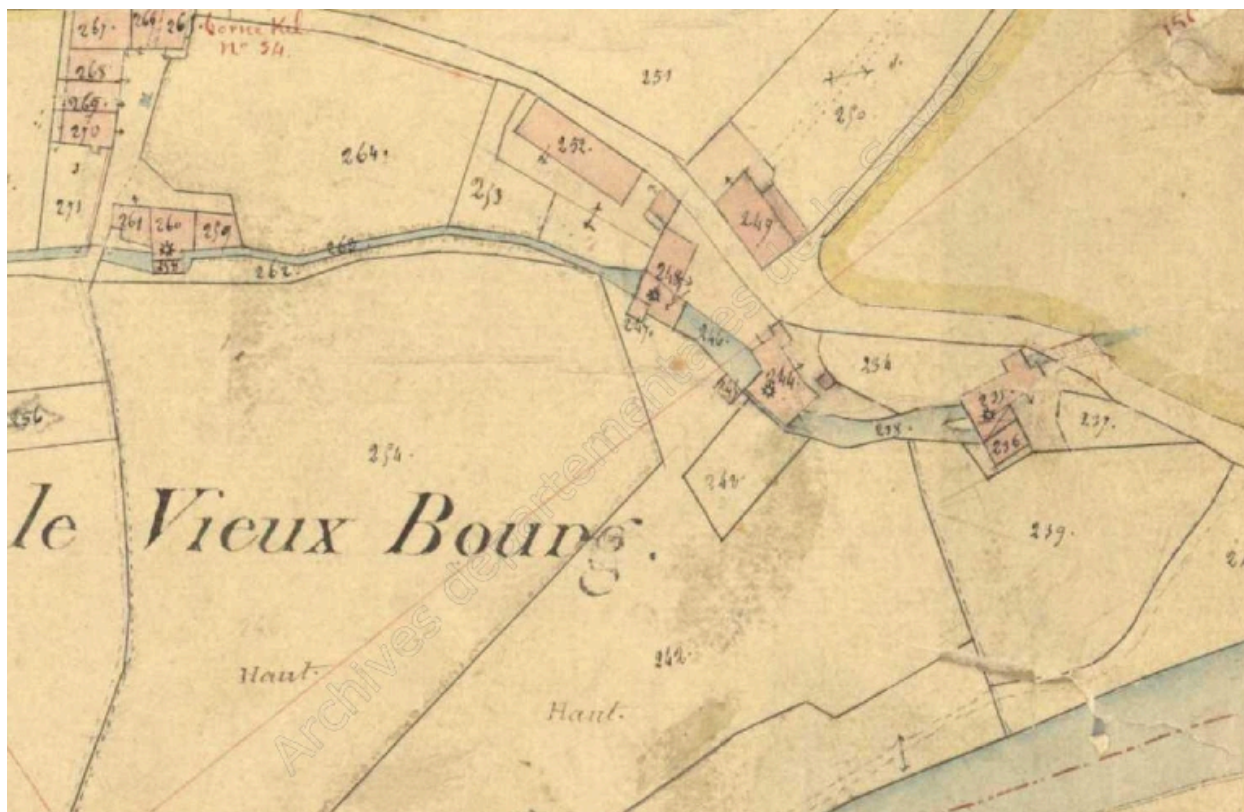
Référence du document reproduit :

- **Cadastré de 1728, Vue générale**  
Cadastré de 1728, Vue générale  
AD Savoie : C 2635

IVR82\_20127301897NUCA

Auteur de l'illustration : Yannick Milleret

© Région Rhône-Alpes, Inventaire général du patrimoine culturel ; © Assemblée des Pays de Savoie  
reproduction soumise à autorisation du titulaire des droits d'exploitation



Premier cadastre français, 1863

Référence du document reproduit :

- **Premier cadastre français, Cognin, Section B, feuille 2, 1863**  
Premier cadastre français, Cognin, Section B, feuille 2, 1863  
AD Savoie : 3P 7094

IVR82\_20127301898NUCA

Auteur de l'illustration : Yannick Milleret

© Région Rhône-Alpes, Inventaire général du patrimoine culturel ; © Assemblée des Pays de Savoie  
reproduction soumise à autorisation du titulaire des droits d'exploitation





Cadastré rénové, 1988

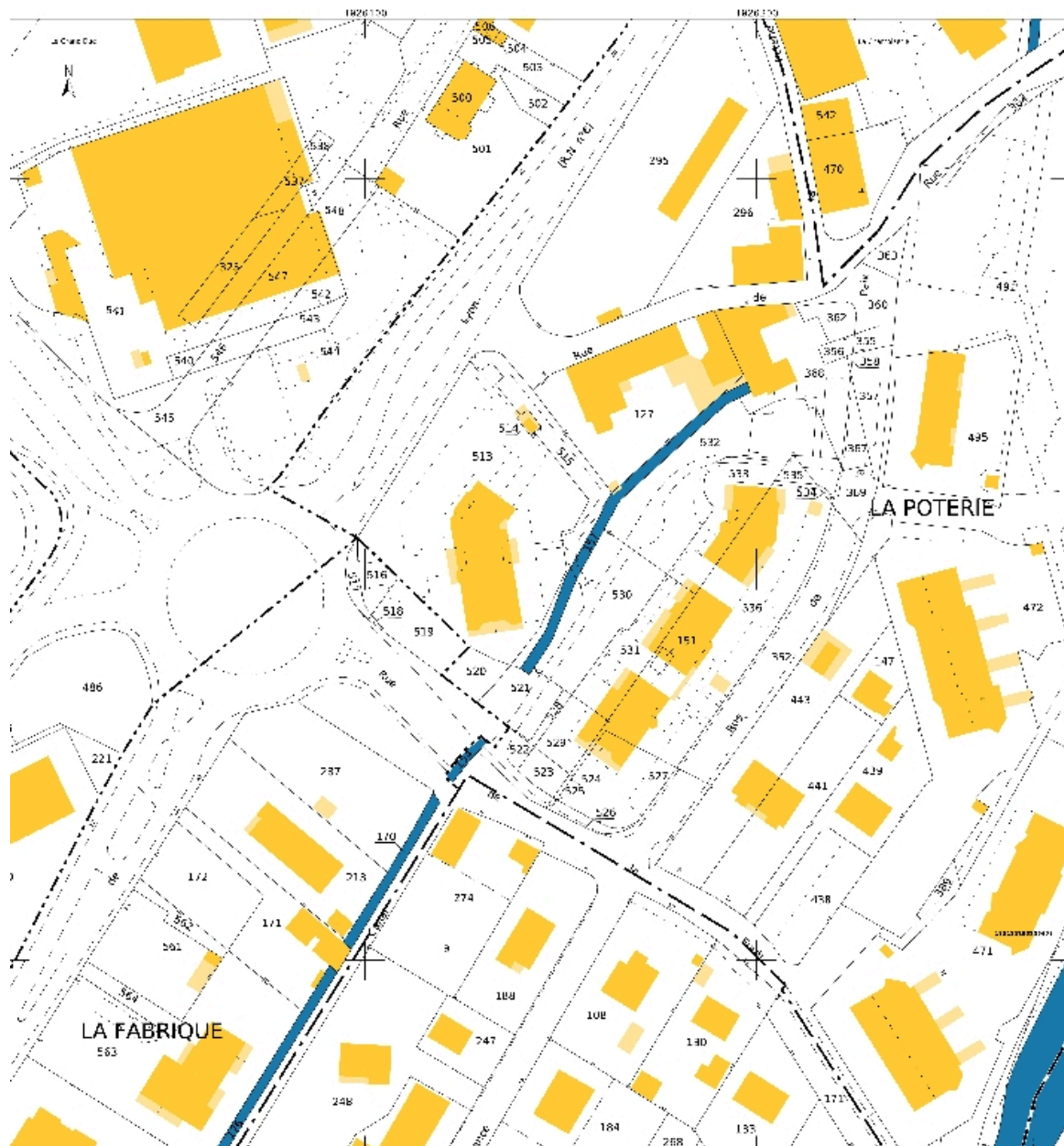
Référence du document reproduit :

- **Cadastré rénové, Cognin, Section AH, feuille unique, 1988**  
Cadastré rénové, Cognin, Section AH, feuille unique, 1988  
AD Savoie : 3P 7095

IVR82\_20127301899NUCA

Auteur de l'illustration : Yannick Milleret

© Région Rhône-Alpes, Inventaire général du patrimoine culturel ; © Assemblée des Pays de Savoie  
reproduction soumise à autorisation du titulaire des droits d'exploitation



Cadastre actuel, 2007

Référence du document reproduit :

- **Cadastre actuel, 2007**  
Cadastre actuel, 2007

IVR82\_20127301900NUCA

Auteur de l'illustration : Yannick Milleret

© Région Rhône-Alpes, Inventaire général du patrimoine culturel ; © Assemblée des Pays de Savoie  
reproduction soumise à autorisation du titulaire des droits d'exploitation



Vue de la façade principale de l'ancien bâtiment industriel reconverti pour abriter l'Atelier de l'Eau

Référence du document reproduit :

- **Vue de la façade principale de l'ancien bâtiment industriel reconverti pour abriter l'Atelier de**  
Vue de la façade principale de l'ancien bâtiment industriel reconverti pour abriter l'Atelier de l'EauPhoto  
CDP Savoie

IVR82\_20127301901NUCA

Auteur de l'illustration : Yannick Milleret

© Région Rhône-Alpes, Inventaire général du patrimoine culturel ; © Assemblée des Pays de Savoie  
reproduction soumise à autorisation du titulaire des droits d'exploitation





Vue arrière du bâtiment

Référence du document reproduit :

- **Vue arrière du bâtiment**Photo  
Vue arrière du bâtimentPhoto  
CDP Savoie

IVR82\_20127301902NUCA

Auteur de l'illustration : Yannick Milleret

© Région Rhône-Alpes, Inventaire général du patrimoine culturel ; © Assemblée des Pays de Savoie  
reproduction soumise à autorisation du titulaire des droits d'exploitation



Vue de l'arrivée du canal sous le bâtiment

Référence du document reproduit :

- **Vue de l'arrivée du canal sous le bâtiment**Photo  
Vue de l'arrivée du canal sous le bâtimentPhoto  
CDP Savoie

IVR82\_20127301903NUCA

Auteur de l'illustration : Yannick Milleret

© Région Rhône-Alpes, Inventaire général du patrimoine culturel ; © Assemblée des Pays de Savoie  
reproduction soumise à autorisation du titulaire des droits d'exploitation