



Lyon 4e  
Croix-Rousse  
13 rue Jeanne Marie Célu

## Immeuble-atelier de la rue Célu

### Références du dossier

Numéro de dossier : IA69001484  
Date de l'enquête initiale : 2015  
Date(s) de rédaction : 2015  
Cadre de l'étude : enquête thématique régionale Patrimoine industriel  
Degré d'étude : monographié

### Désignation

Dénomination : immeuble à logements, atelier  
Destinations successives : immeuble à logements  
Parties constituantes non étudiées : cour

### Compléments de localisation

Milieu d'implantation : en ville  
Références cadastrales : 1999, BE, 17. Cadastre napoléonien 1827-1828

### Historique

L'immeuble porte la date de 1884 et le permis d'alignement conservé aux Archives municipales de Lyon (315 WP 015 15) confirme cette date. Il est indiqué que M. Seignier fait construire une maison en 1884, puis la fait exhausser d'un étage et fait construire une autre maison en 1886.  
M. Seignier avait acheté le terrain d'environ 95m<sup>2</sup> pour 550F, à Claude Grisillon, routier, et Philiberte Cottas (4 Q 5 / 6127)  
Période(s) principale(s) : 4e quart 19e siècle  
Dates : 1884 (porte la date)

### Description

L'immeuble mitoyen présente une façade de 4 travées régulières et 4 niveaux dont 3 étages carrés. Les baies sont à crossettes avec appuis saillants. Elles possèdent toutes des garde-corps et lambrequins en ferronnerie. Le rez-de-chaussée est orné d'un bossage continu en table et présente une fenêtre, deux portes-fenêtres et la porte d'entrée en bois au niveau de la troisième travée. Il est séparé des étages carrés par un bandeau. La façade est couverte d'un enduit rose et l'immeuble est entièrement occupé par des logements.

Le sol de l'allée est en pierre et les murs sont enduits. L'escalier est en pierre, dans-oeuvre et rampe-sur-rampe à deux volées droites. Il est perpendiculaire à la façade, à jour central, sécurisé par un garde-corps en ferronnerie et bois et dessert deux appartements par niveau.

L'immeuble possède une cour-jardin séparée en deux parties. La première est privatisée et la seconde permet d'accéder à un second corps de bâtiment de 2 niveaux.

### Éléments descriptifs

Matériau(x) du gros-oeuvre, mise en oeuvre et revêtement : calcaire, moellon, enduit  
Matériau(x) de couverture : tuile mécanique  
Étage(s) ou vaisseau(x) : 3 étages carrés  
Couvrements :  
Type(s) de couverture : toit à longs pans

Escaliers : escalier dans-oeuvre

## Typologies et état de conservation

État de conservation : bon état

## Statut, intérêt et protection

Protections : édifice non protégé

Statut de la propriété : propriété privée

## Références documentaires

### Documents d'archive

- **AD Rhône, 3 P 138/168, 1828, cadastre**  
AD Rhône, 3 P 138/168. États de sections des propriétés bâties et non bâties : section A dite de Serin, section B dite de la Croix-Rousse, section C dite de Saint Clair, 20 octobre 1828. L'aire d'étude appartient à la section C dite de Saint-Clair. Le document présente l'état du secteur et des quartiers en 1828. Les parcelles sont numérotées sur le plan et, le registre donne les noms des propriétaires des parcelles et la nature de celles-ci : terre, jardin, passage, hangar ou maison.  
AD Rhône : 3 P 138/168
- **Arch. Dép. Rhône, 3P 138/177 ; 181 ; 192, 1882-1974, mutations de propriétés**  
**Matrices des propriétés bâties et non bâties par ordre alphabétique des rues 3P 138/177** : "1882-1910 : cases 1-1000 rue des actionnaires à rue Gigodot" ; **3P 138/181** : "1910-1944 : cases 1-1028 rue des Actionnaires à rue Dumont" ; **3P 138/192** : "1943-1974 : rue des Actionnaires (n°2) à rue du Chariot d'Or (n°1bis-30)" ; Mutations de propriétés de 1882 à 1974. Les matrices des propriétés bâties présentent les changements de propriétaires entre 1882 et 1974 par ordre alphabétique des rues.  
AD Rhône : 3P 138/177 ; 181 ; 192
- **Arch. Dép. Rhône, 4 Q 5 / 6127, Transcriptions hypothécaires 1885**  
Arch. Dép. Rhône, 4 Q 5 / 6127, Transcriptions hypothécaires 15 décembre 1885, Volume 2103, Article 3103, Vente de Claude Grisillon et Philiberte Cottas à François Seignier  
AD Rhône : 4 Q 5 / 6127
- **Arch. Mun. Lyon, 315 WP 015 15, Rue Célu : Alignement 1860-1890**  
Arch. Mun. Lyon, 315 WP 015 15, Rue Célu : Alignement 1860-1890  
AC Lyon : 315 WP 015 15

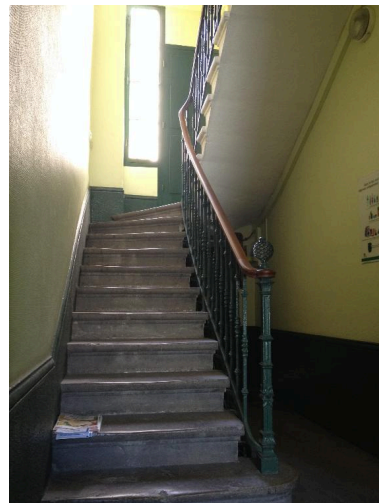
## Illustrations



Vue d'ensemble  
Phot. Noémie Caillat  
IVR82\_20156900088NUCA



Entrée  
Phot. Noémie Caillat  
IVR82\_20156900600NUCA



Départ escalier  
Phot. Noémie Caillat  
IVR82\_20156900601NUCA



Palier  
Phot. Noémie Caillat  
IVR82\_20156900603NUCA



Cour  
Phot. Noémie Caillat  
IVR82\_20156900602NUCA



Jardin  
Phot. Noémie Caillat  
IVR82\_20156900237NUCA

## Dossiers liés

**Oeuvre(s) contenue(s) :**

**Oeuvre(s) en rapport :**

Secteur d'étude du 4ème arrondissement de Lyon. Études urbaines du 4e arrondissement : les immeubles-ateliers vecteur du développement urbain du Plateau de la Croix-Rousse. (IA69001355) Rhône-Alpes, Rhône, Lyon 4e, Croix-Rousse, rue Dumenge, rue Pailleron, rue Belfort, rue du Mail

Auteur(s) du dossier : Nadine Halitim-Dubois, Noémie Caillat

Copyright(s) : © Région Rhône-Alpes, Inventaire général du patrimoine culturel ; © Ville de Lyon



Vue d'ensemble

IVR82\_20156900088NUCA

Auteur de l'illustration : Noémie Caillat

© Région Rhône-Alpes, Inventaire général du patrimoine culturel ; © Ville de Lyon  
reproduction soumise à autorisation du titulaire des droits d'exploitation



Entrée

IVR82\_20156900600NUCA

Auteur de l'illustration : Noémie Caillat

© Région Rhône-Alpes, Inventaire général du patrimoine culturel ; © Ville de Lyon  
reproduction soumise à autorisation du titulaire des droits d'exploitation



Départ escalier

IVR82\_20156900601NUCA

Auteur de l'illustration : Noémie Caillat

© Région Rhône-Alpes, Inventaire général du patrimoine culturel ; © Ville de Lyon  
reproduction soumise à autorisation du titulaire des droits d'exploitation



Palier

IVR82\_20156900603NUCA

Auteur de l'illustration : Noémie Caillat

© Région Rhône-Alpes, Inventaire général du patrimoine culturel ; © Ville de Lyon  
reproduction soumise à autorisation du titulaire des droits d'exploitation



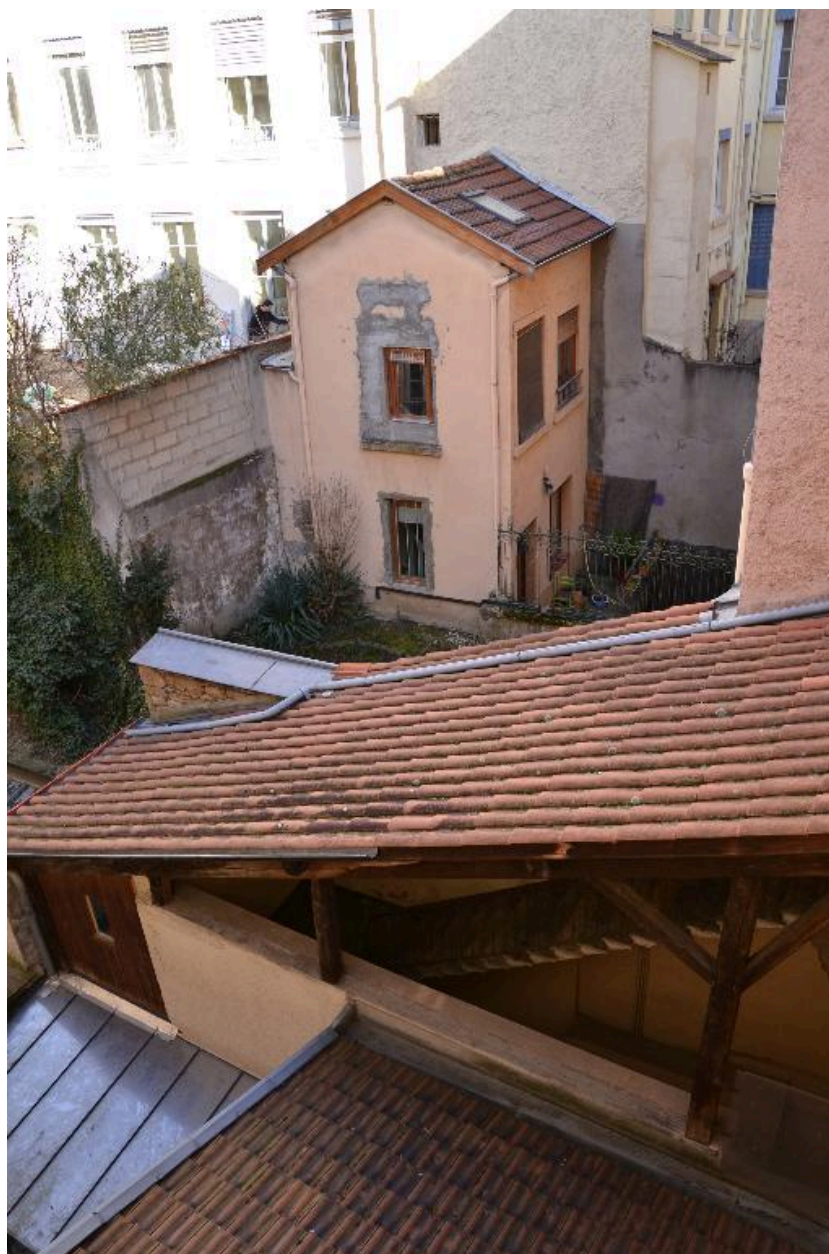
Cour

IVR82\_20156900602NUCA

Auteur de l'illustration : Noémie Caillat

© Région Rhône-Alpes, Inventaire général du patrimoine culturel ; © Ville de Lyon  
reproduction soumise à autorisation du titulaire des droits d'exploitation





Jardin

IVR82\_20156900237NUCA

Auteur de l'illustration : Noémie Caillat

© Région Rhône-Alpes, Inventaire général du patrimoine culturel ; © Ville de Lyon  
reproduction soumise à autorisation du titulaire des droits d'exploitation