



Rhône-Alpes, Loire  
Montverdun  
Combe

## Demeure dite Domaine de Combe

### Références du dossier

Numéro de dossier : IA42000630

Date de l'enquête initiale : 2001

Date(s) de rédaction : 2001

Cadre de l'étude : inventaire topographique Canton de Boën - Sail-sous-Couzan

Degré d'étude : étudié

### Désignation

Dénomination : demeure

Appellation : domaine de Combe

Parties constituantes non étudiées : communs, verger, parc, fabrique de jardin, cour, mur de clôture

### Compléments de localisation

Milieu d'implantation : isolé

Références cadastrales : . 1827 B2 764 à 779 ; . 1986 B2 729 à 738, 1268, 1269

### Historique

L'étang de Combe est mentionné en 1398. Le corps de logis de la demeure (palais d'Isoure de l'Astrée ?) pourrait remonter au 17<sup>e</sup> siècle. Le domaine passe aux Chamboduc de Saint-Pulgent en 1821. A partir de 1856 la rénovation du château est entreprise par Léon de Saint-Pulgent, préfet de Dordogne, et sa femme Angélique. Celle-ci fait faire une toiture brisée sur le corps de logis et surélever les corps en retour sur la cour par l'architecte Poisson. Son époux crée le parc paysager, en bordure du canal du Forez tout récemment mis en oeuvre.

Période(s) principale(s) : 17<sup>e</sup> siècle, 2<sup>e</sup> moitié 19<sup>e</sup> siècle

Auteur(s) de l'oeuvre : Poisson (architecte, attribution par travaux historiques)

Personne(s) liée(s) à l'histoire de l'oeuvre : Chamboduc de Saint-Pulgent Léon (commanditaire), Dejoux Chamboduc de Saint-Pulgent Angélique (commanditaire)

### Description

La demeure ouvre sur un parc paysager.

### Éléments descriptifs

Matériau(x) du gros-oeuvre, mise en oeuvre et revêtement : enduit ; moellon

Matériau(x) de couverture : ardoise, tuile creuse, tuile en écaille

Plan : jardin irrégulier

Étage(s) ou vaisseau(x) : 1 étage carré, étage de comble

Élévations extérieures : élévation à travées

Type(s) de couverture : toit à longs pans brisés ; flèche conique ; toit brisé en pavillon ; croupe brisée ; noue

Escaliers : escalier dans-oeuvre : escalier tournant à retours avec jour, en charpente

Jardins : pelouse

### Typologies et état de conservation

État de conservation : restauré

## Statut, intérêt et protection

Statut de la propriété : propriété privée

## Références documentaires

### Liens web

- <http://www.patrimoine.rhonealpes.fr/DOSSNUM/BOEN/ia42000630/index.htm> : <http://www.patrimoine.rhonealpes.fr/DOSSNUM/BOEN/ia42000630/index.htm>

### Illustrations



Plan cadastral ancien, 1827.  
Section B2, détail de Combe,  
échelle originale 1/2500e.  
Phot. Eric Dessert  
IVR82\_20004200275X



Plan du château de Combe et de  
ses dépendances, appartenant à  
Mr. L. de St. Pulgent, situé sur  
la commune de Montverdun.  
Phot. Eric Dessert, Autr.  
A. (architecte) Blanc  
IVR82\_20044200147PA



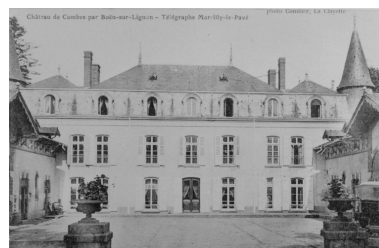
Combes (Montverdun)."  
Dessin de Gras.  
Phot. Eric Dessert,  
Autr. Louis-Pierre Gras  
IVR82\_20044200153X



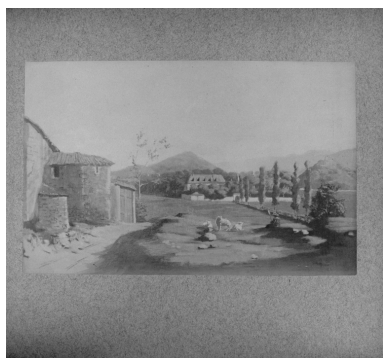
Château de Combes-par-Boën/Lignon  
- Télégraphe Marcilly-le-Pavé" vers  
1916 (date manuscrite au verso).  
Repro. Eric Dessert, Autr.  
Combiar (photographe)  
IVR82\_20014200426XB



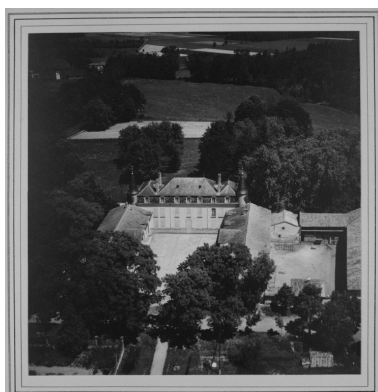
MONTVERDUN (Loire) -  
Château de Combe, par Boën.  
Imp. Commarmond, à Boën." Vue  
de la façade sur le parc dans la  
première moitié du 20e siècle, de l'est.  
Repro. Eric Dessert  
IVR82\_20024200183XB



Château de Combes par Boën-sur-  
Lignon - Télégraphe Marcilly-  
le-Pavé. Photo. Combiar, La  
Clayette." Vue générale de la  
façade sur cour, dans la première  
moitié du 20e siècle, du sud-ouest.  
Repro. Eric Dessert  
IVR82\_20024200184XB



Vue générale du domaine.  
Phot. Eric Dessert



Vue aérienne.



Vue de la cour, depuis  
l'allée, du sud-ouest.  
Phot. Eric Dessert  
IVR82\_20014200453P

IVR82\_20044200163X



Vue de la façade sur cour et des communs, du sud-ouest.

Phot. Eric Dessert  
IVR82\_20014200454P

Repro. Eric Dessert  
IVR82\_20024202222XB



Vue de la façade sur le parc, du nord-est.

Phot. Eric Dessert  
IVR82\_20014200456PA



Vue de la façade sur le parc, de l'est.

Phot. Eric Dessert  
IVR82\_20014200457P



Vue générale de la façade sur le parc, de l'est.

Phot. Jean-Marie Refflé  
IVR82\_20024200813PA



Détail des armoiries sculptées au fronton de la travée centrale de la façade sur le parc, du nord-est.

Phot. Jean-Marie Refflé  
IVR82\_20024200814X



Vue générale du parc depuis une fenêtre du logis, du sud.

Phot. Jean-Marie Refflé  
IVR82\_20024200816PA



Détail d'un socle (de croix ?) situé dans le parc, avec des armoiries, un phylactère "VIA VERITAS VITA", et l'inscription : EREXIT CHAMBODUC/DE ST PULGEN/ANNO MDCCCLIV.

Phot. Jean-Marie Refflé  
IVR82\_20024200817X



Vue de la ferme accolée à la demeure, du sud.

Phot. Eric Dessert  
IVR82\_20014200458P



Vue de la demeure depuis le fond du verger clos, de l'ouest.

Phot. Eric Dessert  
IVR82\_20014200459P



Vue du verger clos, de l'est.  
Phot. Eric Dessert  
IVR82\_20014200460P



Vue du verger clos, de l'est.  
Phot. Eric Dessert  
IVR82\_20014200461P



Vue générale d'un étang asséché et pouvant correspondre à la "fontaine" décrite dans l'Astrée (à l'arrière-plan, l'Etang Combe), du sud.  
Phot. Jean-Marie Refflé  
IVR82\_20024200819XA



Vue générale du domaine, de l'est  
Phot. Eric Dessert  
IVR82\_20044200150X



Vue générale d'un étang asséché et pouvant correspondre à la "fontaine" décrite dans l'Astrée (à l'arrière-plan, l'Etang Combe), de l'est.  
Phot. Jean-Marie Refflé  
IVR82\_20024200821XA



Vue générale d'un étang, de la demeure en arrière plan, du sud-ouest.  
Phot. Eric Dessert  
IVR82\_20044200149XA



Vue générale de l'Etang Combe, du sud.  
Phot. Jean-Marie Refflé  
IVR82\_20024200823XA



Vue générale de l'Etang Combe, du sud.  
Phot. Jean-Marie Refflé  
IVR82\_20024200825XA



Vue générale de l'Etang Combe, du sud.  
Phot. Jean-Marie Refflé  
IVR82\_20024200827XA



Vue générale de  
l'Etang Combe, du sud.  
Phot. Jean-Marie Refflé  
IVR82\_20024200829XA



Vue du parc.  
Phot. Eric Dessert  
IVR82\_20044200165XA

## Dossiers liés

Oeuvre(s) partie(s) constituante(s) étudiée(s) : Croix de chemin (IA42000738) Rhône-Alpes, Loire, Montverdun, Combe

### **Oeuvre(s) contenue(s) :**

Tableau représentant le domaine de Combe (IM42000803) Rhône-Alpes, Loire, Montverdun, Combe

Tableau représentant le domaine de Combe et le pic de Montverdun (IM42000802) Rhône-Alpes, Loire, Montverdun, Combe

Auteur(s) du dossier : Marie Bardisa

Copyright(s) : © Région Rhône-Alpes, Inventaire général du patrimoine culturel



Plan cadastral ancien, 1827. Section B2, détail de Combe, échelle originale 1/2500e.

Référence du document reproduit :

- **Plan cadastral ancien, 1827. Section B2, détail de Combe, échelle originale 1/2500e.**  
Plan cadastral ancien, 1827. Section B2, détail de Combe, échelle originale 1/2500e. AD Loire.  
AD Loire

IVR82\_20004200275X

Auteur de l'illustration : Eric Dessert

© Région Rhône-Alpes, Inventaire général du patrimoine culturel ; © Archives départementales de la Loire  
reproduction soumise à autorisation du titulaire des droits d'exploitation



Plan du château de Combe et de ses dépendances, appartenant à Mr. L. de St. Pulgent, situé sur la commune de Montverdun.

Référence du document reproduit :

- **Collection particulière Plan du château de Combe et de ses dépendances, appartenant à Mr. L. de St. Pulgent, situé sur la commune de Montverdun.**

Plan du château de Combe et de ses dépendances, appartenant à Mr. L. de St. Pulgent, situé sur la commune de Montverdun. / Blanc, A. (architecte). Plan masse, dessin à la plume et à l'aquarelle sur papier, 20 août 1862, échelle originale 1/1000e. Collection particulière.

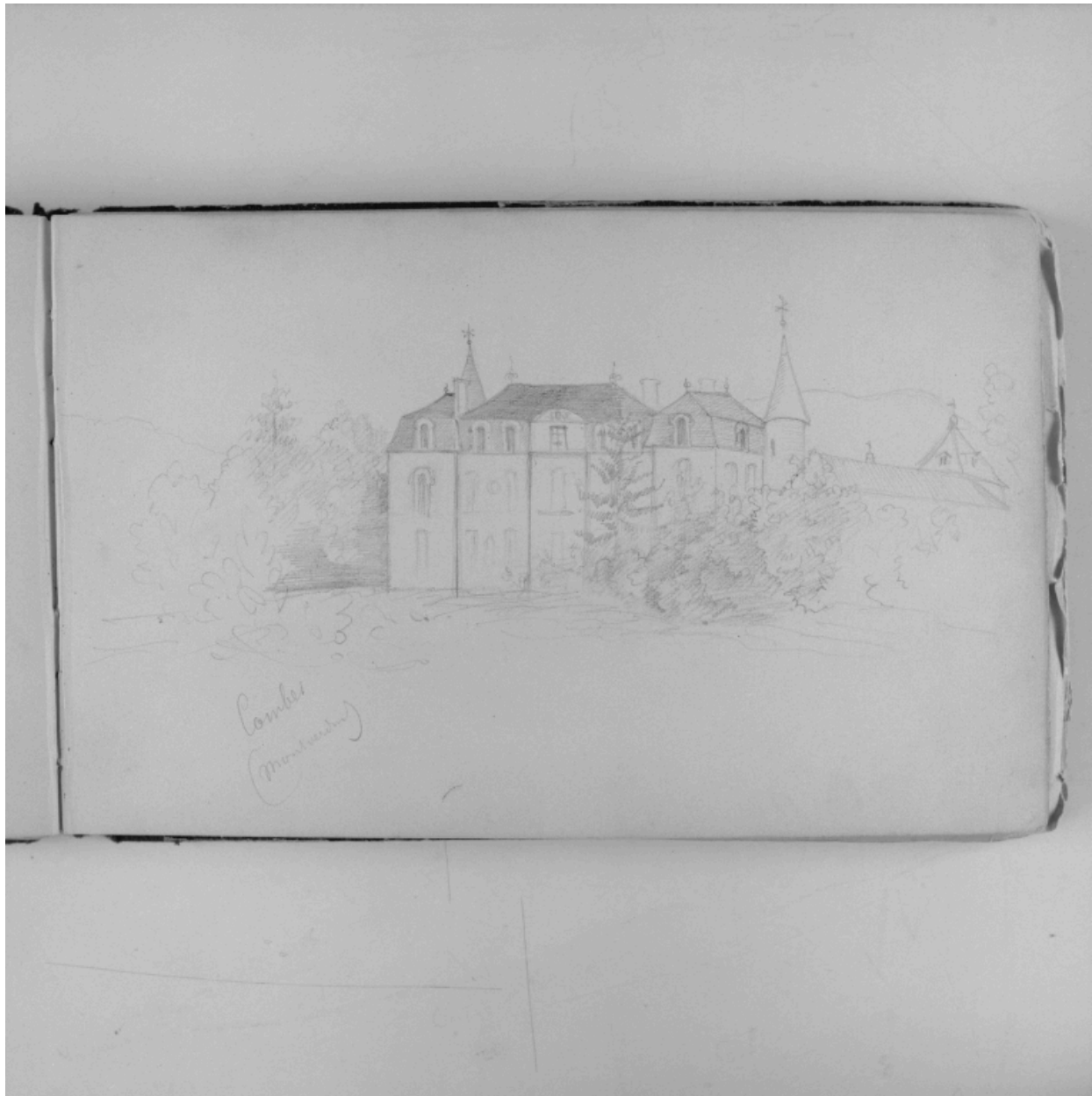
Collection particulière

IVR82\_20044200147PA

Auteur de l'illustration : Eric Dessert

Auteur du document reproduit : A. (architecte) Blanc

© Région Rhône-Alpes, Inventaire général du patrimoine culturel ; © Collection particulière  
reproduction soumise à autorisation du titulaire des droits d'exploitation



Combes (Montverdun)." Dessin de Gras.

Référence du document reproduit :

- **B Diana Montbrison Album n° 4 Combes (Montverdun). Dessin de Gras.**  
"Combes (Montverdun)." Dessin de Gras. / Gras, Louis-Pierre (dessinateur). Dessin à la mine de plomb sur papier, h. 15 x l. 23. B Diana Montbrison, Album n° 4.  
B Diana Montbrison : Album n° 4

IVR82\_20044200153X

Auteur de l'illustration : Eric Dessert

Auteur du document reproduit : Louis-Pierre Gras

© Région Rhône-Alpes, Inventaire général du patrimoine culturel ; © Bibliothèque de la Diana, Montbrison  
reproduction soumise à autorisation du titulaire des droits d'exploitation





Château de Combes-par-Boën/Lignon - Télégraphe Marcilly-le-Pavé" vers 1916 (date manuscrite au verso).

Référence du document reproduit :

- **Carte postale. Château de Combes-par-Boën/Lignon - Télégraphe Marcilly-le-Pavé vers 1916 (date manuscrite au verso).**

"Château de Combes-par-Boën/Lignon - Télégraphe Marcilly-le-Pavé" vers 1916 (date manuscrite au verso). / Combier (photographe). Carte postale, Combier, La Clayette, v. 1916 Collection particulière. coll. part. n°2. Collection particulière : coll. part. n°2

IVR82\_20014200426XB

Auteur de l'illustration (reproduction) : Eric Dessert

Auteur du document reproduit : Combier (photographe)

© Région Rhône-Alpes, Inventaire général du patrimoine culturel ; © Collection particulière  
reproduction soumise à autorisation du titulaire des droits d'exploitation



MONTVERDUN (Loire) - Château de Combe, par Boën. Imp. Commarmond, à Boën." Vue de la façade sur le parc dans la première moitié du 20e siècle, de l'est.

Référence du document reproduit :

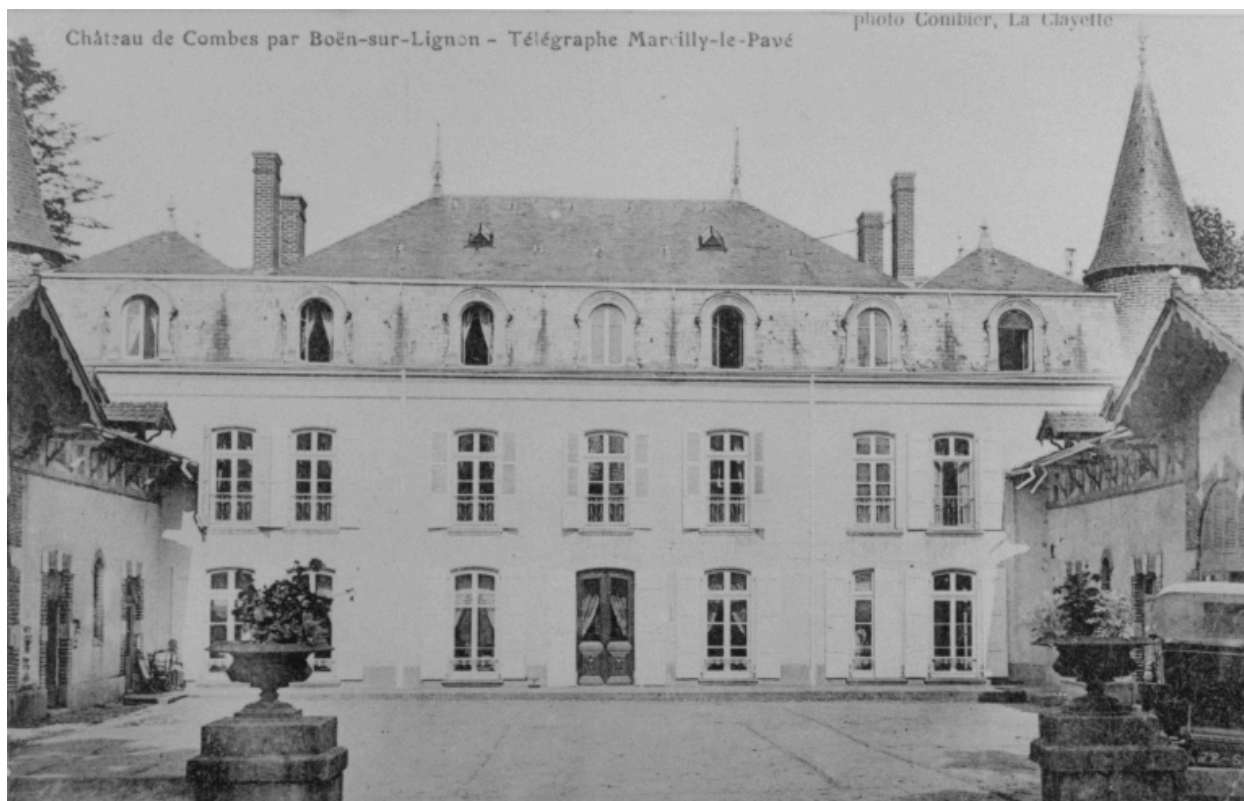
- **Carte postale. MONTVERDUN (Loire) - Château de Combe, par Boën. Imp. Commarmond, à Boën. Vue de la façade sur le parc dans la première moitié du 20e siècle, de l'est.**  
"MONTVERDUN (Loire) - Château de Combe, par Boën. Imp. Commarmond, à Boën." Vue de la façade sur le parc dans la première moitié du 20e siècle, de l'est. / Carte postale, 1ère moitié 20e siècle. Collection particulière.  
Collection particulière

IVR82\_20024200183XB

Auteur de l'illustration (reproduction) : Eric Dessert

Date de prise de vue : 2001

© Région Rhône-Alpes, Inventaire général du patrimoine culturel ; © Collection particulière  
reproduction soumise à autorisation du titulaire des droits d'exploitation



Château de Combes par Boën-sur-Lignon - Télégraphe Marcilly-le-Pavé. Photo. Combier, La Clayette." Vue générale de la façade sur cour, dans la première moitié du 20e siècle, du sud-ouest.

Référence du document reproduit :

- **Carte postale. Château de Combes par Boën-sur-Lignon - Télégraphe Marcilly-le-Pavé. Photo. Combier, La Clayette. Vue générale de la façade sur cour, dans la première moitié du 20e siècle, du sud-ouest.**  
"Château de Combes par Boën-sur-Lignon - Télégraphe Marcilly-le-Pavé. Photo. Combier, La Clayette." Vue générale de la façade sur cour, dans la première moitié du 20e siècle, du sud-ouest. / Carte postale, 1ère moitié 20e siècle. Collection particulière.  
Collection particulière

IVR82\_20024200184XB

Auteur de l'illustration (reproduction) : Eric Dessert

Date de prise de vue : 2001

© Région Rhône-Alpes, Inventaire général du patrimoine culturel ; © Collection particulière  
reproduction soumise à autorisation du titulaire des droits d'exploitation



Vue générale du domaine.

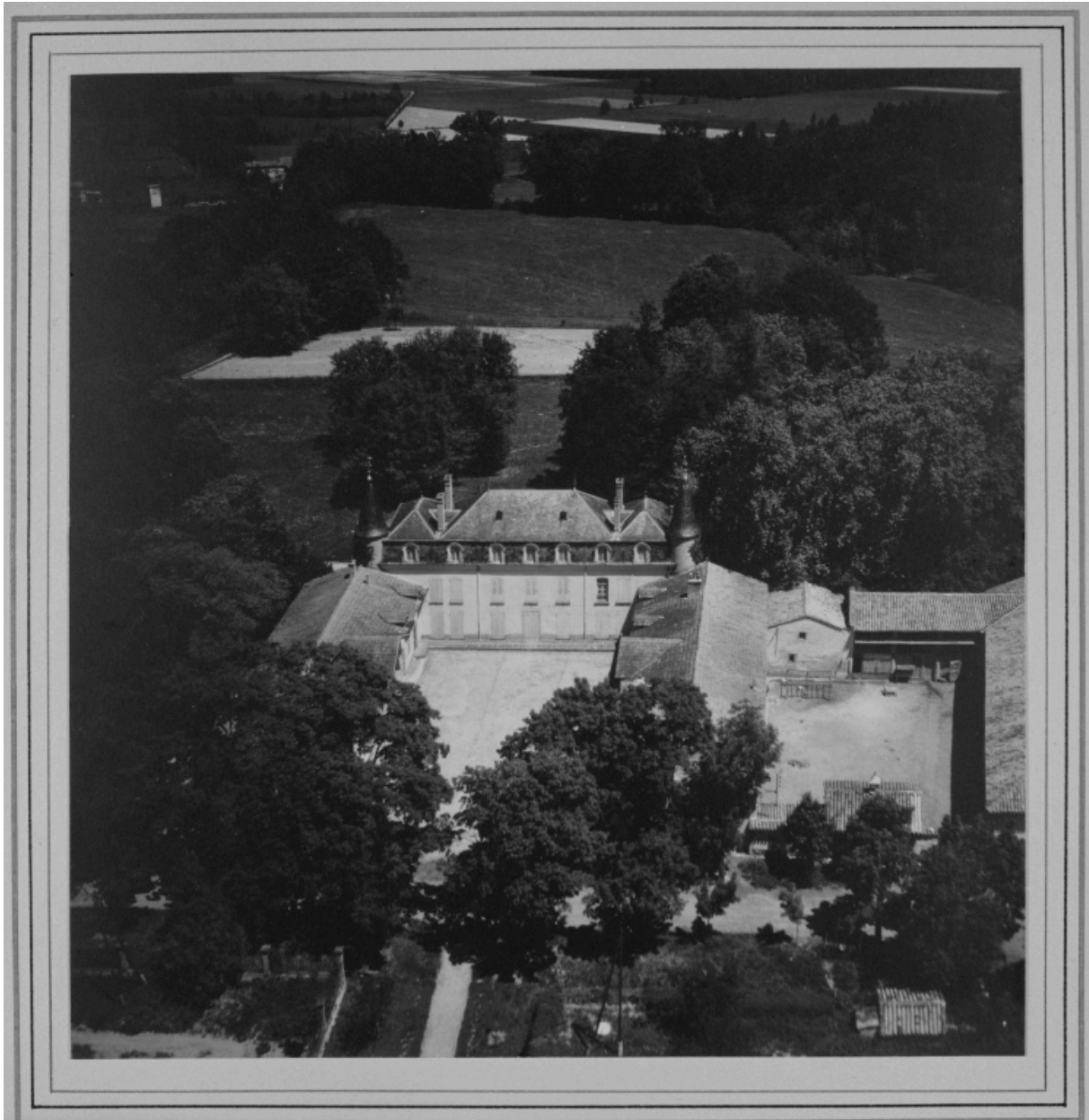
Référence du document reproduit :

- **B Diana Montbrison Vue générale du domaine.**  
Vue générale du domaine. / Gouache sur papier, 19e siècle. B Diana Montbrison.  
B Diana Montbrison

IVR82\_20044200163X

Auteur de l'illustration : Eric Dessert

© Région Rhône-Alpes, Inventaire général du patrimoine culturel  
reproduction soumise à autorisation du titulaire des droits d'exploitation



Vue aérienne.

Référence du document reproduit :

- **Collection particulière coll. part. Saint-Pulgent Vue aérienne.**  
Vue aérienne. / Tirage photographique. Collection particulière, coll. part. Saint-Pulgent.  
Collection particulière : coll. part. Saint-Pulgent

IVR82\_20024202222XB

Auteur de l'illustration (reproduction) : Eric Dessert

© Région Rhône-Alpes, Inventaire général du patrimoine culturel ; © Collection particulière Saint-Pulgent  
reproduction soumise à autorisation du titulaire des droits d'exploitation



Vue de la cour, depuis l'allée, du sud-ouest.

IVR82\_20014200453P

Auteur de l'illustration : Eric Dessert

© Région Rhône-Alpes, Inventaire général du patrimoine culturel  
reproduction soumise à autorisation du titulaire des droits d'exploitation



Vue de la façade sur cour et des communs, du sud-ouest.

IVR82\_20014200454P

Auteur de l'illustration : Eric Dessert

© Région Rhône-Alpes, Inventaire général du patrimoine culturel  
reproduction soumise à autorisation du titulaire des droits d'exploitation



Vue de la façade sur le parc, du nord-est.

IVR82\_20014200456PA

Auteur de l'illustration : Eric Dessert

© Région Rhône-Alpes, Inventaire général du patrimoine culturel  
reproduction soumise à autorisation du titulaire des droits d'exploitation





Vue de la façade sur le parc, de l'est.

IVR82\_20014200457P

Auteur de l'illustration : Eric Dessert

© Région Rhône-Alpes, Inventaire général du patrimoine culturel  
reproduction soumise à autorisation du titulaire des droits d'exploitation



Vue générale de la façade sur le parc, de l'est.

IVR82\_20024200813PA

Auteur de l'illustration : Jean-Marie Refflé

© Région Rhône-Alpes, Inventaire général du patrimoine culturel  
reproduction soumise à autorisation du titulaire des droits d'exploitation



Détail des armoiries sculptées au fronton de la travée centrale de la façade sur le parc, du nord-est.

IVR82\_20024200814X

Auteur de l'illustration : Jean-Marie Refflé

© Région Rhône-Alpes, Inventaire général du patrimoine culturel  
reproduction soumise à autorisation du titulaire des droits d'exploitation



Vue générale du parc depuis une fenêtre du logis, du sud.

IVR82\_20024200816PA

Auteur de l'illustration : Jean-Marie Refflé

© Région Rhône-Alpes, Inventaire général du patrimoine culturel  
reproduction soumise à autorisation du titulaire des droits d'exploitation



Détail d'un socle (de croix ?) situé dans le parc, avec des armoiries, un phylactère "VIA VERITAS VITA", et l'inscription : EREXIT CHAMBODUC/DE ST PULGEN/ANNO MDCCCLIV.

IVR82\_20024200817X

Auteur de l'illustration : Jean-Marie Refflé

© Région Rhône-Alpes, Inventaire général du patrimoine culturel  
reproduction soumise à autorisation du titulaire des droits d'exploitation



Vue de la ferme accolée à la demeure, du sud.

IVR82\_20014200458P

Auteur de l'illustration : Eric Dessert

© Région Rhône-Alpes, Inventaire général du patrimoine culturel  
reproduction soumise à autorisation du titulaire des droits d'exploitation



Vue de la demeure depuis le fond du verger clos, de l'ouest.

IVR82\_20014200459P

Auteur de l'illustration : Eric Dessert

© Région Rhône-Alpes, Inventaire général du patrimoine culturel  
reproduction soumise à autorisation du titulaire des droits d'exploitation



Vue du verger clos, de l'est.

IVR82\_20014200460P

Auteur de l'illustration : Eric Dessert

© Région Rhône-Alpes, Inventaire général du patrimoine culturel  
reproduction soumise à autorisation du titulaire des droits d'exploitation





Vue du verger clos, de l'est.

IVR82\_20014200461P

Auteur de l'illustration : Eric Dessert

© Région Rhône-Alpes, Inventaire général du patrimoine culturel  
reproduction soumise à autorisation du titulaire des droits d'exploitation



Vue générale d'un étang asséché et pouvant correspondre à la "fontaine" décrite dans l'Astrée (à l'arrière-plan, l'Etang Combe), du sud.

IVR82\_20024200819XA

Auteur de l'illustration : Jean-Marie Refflé

© Région Rhône-Alpes, Inventaire général du patrimoine culturel  
reproduction soumise à autorisation du titulaire des droits d'exploitation



Vue générale du domaine, de l'est

IVR82\_20044200150X

Auteur de l'illustration : Eric Dessert

© Région Rhône-Alpes, Inventaire général du patrimoine culturel  
reproduction soumise à autorisation du titulaire des droits d'exploitation



Vue générale d'un étang asséché et pouvant correspondre à la "fontaine" décrite dans l'Astrée (à l'arrière-plan, l'Etang Combe), de l'est.

IVR82\_20024200821XA

Auteur de l'illustration : Jean-Marie Refflé

© Région Rhône-Alpes, Inventaire général du patrimoine culturel  
reproduction soumise à autorisation du titulaire des droits d'exploitation



Vue générale d'un étang, de la demeure en arrière plan, du sud-ouest.

IVR82\_20044200149XA

Auteur de l'illustration : Eric Dessert

© Région Rhône-Alpes, Inventaire général du patrimoine culturel  
reproduction soumise à autorisation du titulaire des droits d'exploitation



Vue générale de l'Etang Combe, du sud.

IVR82\_20024200823XA

Auteur de l'illustration : Jean-Marie Refflé

© Région Rhône-Alpes, Inventaire général du patrimoine culturel  
reproduction soumise à autorisation du titulaire des droits d'exploitation



Vue générale de l'Etang Combe, du sud.

IVR82\_20024200825XA

Auteur de l'illustration : Jean-Marie Refflé

© Région Rhône-Alpes, Inventaire général du patrimoine culturel  
reproduction soumise à autorisation du titulaire des droits d'exploitation



Vue générale de l'Etang Combe, du sud.

IVR82\_20024200827XA

Auteur de l'illustration : Jean-Marie Refflé

© Région Rhône-Alpes, Inventaire général du patrimoine culturel  
reproduction soumise à autorisation du titulaire des droits d'exploitation





Vue générale de l'Etang Combe, du sud.

IVR82\_20024200829XA

Auteur de l'illustration : Jean-Marie Refflé

© Région Rhône-Alpes, Inventaire général du patrimoine culturel  
reproduction soumise à autorisation du titulaire des droits d'exploitation



Vue du parc.

IVR82\_20044200165XA

Auteur de l'illustration : Eric Dessert

Date de prise de vue : 2001

© Région Rhône-Alpes, Inventaire général du patrimoine culturel  
reproduction soumise à autorisation du titulaire des droits d'exploitation