



Lyon 7e  
la Guillotière  
14 rue Nicolai

## Immeuble

### Références du dossier

Numéro de dossier : IA69006740  
Date de l'enquête initiale : 2008  
Date(s) de rédaction : 2010  
Cadre de l'étude : inventaire topographique Inventaire de la Ville de Lyon  
Degré d'étude : repéré

### Désignation

Dénomination : immeuble  
Parties constituantes non étudiées : cour

### Compléments de localisation

Milieu d'implantation : en ville  
Références cadastrales : 1824. E 206 (partie), 209 (partie) ; 1999, AI, 10

### Historique

En 1824, vigne propriété de Mme Vve Barnouix (AD Rhône, 3P123-122) ; en 1869, la vigne est propriété de Prader frères, fabricants de foulards, Cours de Brosses n°15 (AC Lyon, 4S251, 1869-1907). Immeuble vraisemblablement construit en 1937-1938 par les architectes Champeymont et Crevat mandataires de la Société de la rue Nicolai, 2 rue d'Oran, Lyon. Demande de permis de construire déposée le 20 août 1937 (AC Lyon, 1097 W 559).

Période(s) principale(s) : 2e quart 20e siècle  
Dates : 1937 (daté par source)  
Auteur(s) de l'oeuvre : Champeymont (architecte, attribution par source), Crevat (architecte, attribution par source)

### Description

Immeuble de 5 étage carrés sur quatre travées, composition de la façade ordonnée selon un axe central composé de deux travées en saillie, les deux travées latérales comportant des balcons en ciment s'inscrivant dans le plan de la saillie. Le projet initial des architectes comportait 5 travées.

### Éléments descriptifs

Matériau(x) du gros-oeuvre, mise en oeuvre et revêtement : béton  
Matériau(x) de couverture : tuile mécanique  
Étage(s) ou vaisseau(x) : sous-sol, rez-de-chaussée, entresol, 5 étages carrés  
Élévations extérieures : élévation ordonnancée  
Type(s) de couverture : toit à deux pans  
Escaliers : escalier dans-oeuvre : escalier tournant à retours avec jour, en maçonnerie

### Typologies et état de conservation

Typologies : immeuble à un corps de bâtiment  
État de conservation : bon état

## Statut, intérêt et protection

Porte d'entrée en rapport avec celle du 12 rue Nicolai ; mêmes portes intérieures et même escalier dans les deux immeubles.  
Ascenseur d'origine refait, cabine ancienne conservée (marque Otis-Pifre).

Statut de la propriété : propriété privée

## Références documentaires

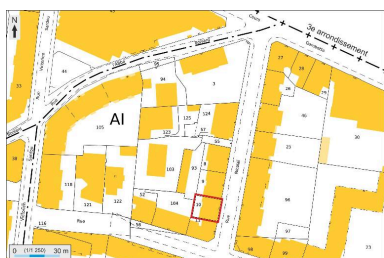
### Documents d'archive

- AC Lyon. 1097 W 559. Hygiène de l'habitat. Immeubles insalubres. Rue Nicolai 1 à 33, 1913-1985  
AC Lyon. 1097 W 559. Hygiène de l'habitat. Immeubles insalubres. Rue Nicolai 1 à 33, 1913-1985  
AC Lyon : 1097 W 559

### Documents figurés

- Immeuble en copropriété rue Nicolai. Coupe sur balcon au 6e étage et coupe au niveau du 1er/  
Immeuble en copropriété rue Nicolai. Coupe sur balcon au 6e étage et coupe au niveau du 1er/ Champeymont  
et Crevat, 20 mars 1937. Papier, tirage ozalyd. 1:200 (AC, Lyon. 1097 W 559. Fichiers sanitaires. 7e  
arrondissement, 1-33 rue Nicolai)
- Immeuble en copropriété rue Nicolai. Coupe transversale/ Champeymont et Crevat, 2 avril 1937.  
Immeuble en copropriété rue Nicolai. Coupe transversale/ Champeymont et Crevat, 2 avril 1937. Papier, tirage  
ozalyd. 1:200 (AC, Lyon. 1097 W 559. Fichiers sanitaires. 7e arrondissement, 1-33 rue Nicolai)
- Immeuble en copropriété rue Nicolai. Façades rue et cour/ Champeymont et Crevat, 31 mars 1937.  
Immeuble en copropriété rue Nicolai. Façades rue et cour/ Champeymont et Crevat, 31 mars 1937. Papier,  
tirage ozalyd. 1:200 (AC, Lyon. 1097 W 559. Fichiers sanitaires. 7e arrondissement, 1-33 rue Nicolai)

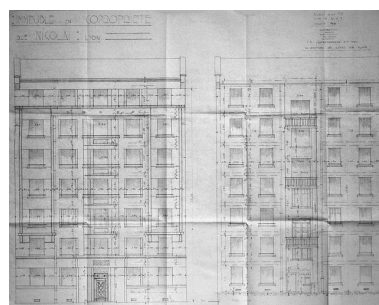
## Illustrations



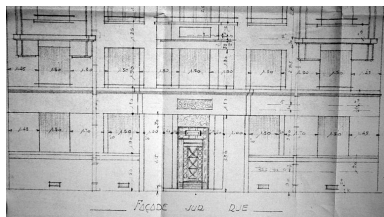
Plan masse et de situation,  
extrait de <http://cadastre.gouv.fr>  
Dess. André Céréza  
IVR82\_20136902346NUDA



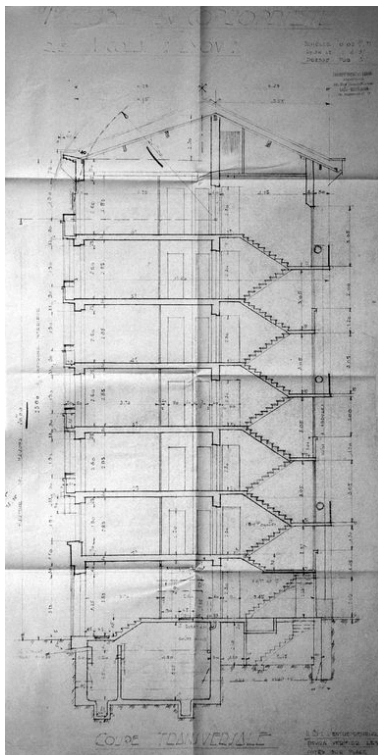
Plan de la Ville. 1885. Echelle 1:500  
(AC Lyon. 4 S 251, 1886-1966)  
Repro. Catherine Guégan  
IVR82\_20106905002NUCA



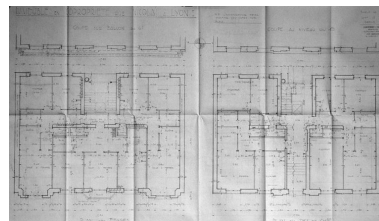
Projet de façade, par  
Champeymont et Crevat,  
31.3.1937 (AC Lyon 1097 W 559)  
Repro. Catherine Guégan, Autr.  
Champeymont et Crevat (architectes)  
IVR82\_20106905015NUC



Projet de façade (détail de la porte),  
par Champeymont et Crevat,  
31.3.1937 (AC Lyon 1097 W 559)  
Repro. Catherine Guégan, Autr.  
Champeymont et Crevat (architectes)  
IVR82\_20106905016NUC



Coupe transversale, projet  
par Champeymont et Crevat,  
2.4.1937. (AC Lyon 1097 W 559)  
Repro. Catherine Guégan, Autr.  
Champeymont et Crevat (architectes)  
IVR82\_20106905017NUC



Coupe sur balcon au 6e et  
coupe au niveau du 1er, par  
Champeymont et Crevat,  
20.3.1937 (AC Lyon, 1097 W 559)  
Repro. Catherine Guégan, Autr.  
Champeymont et Crevat (architectes)  
IVR82\_20106905018NUC



Elévation antérieure  
Phot. Maryannick Chalabi  
IVR82\_20106903573NUCA



Elévation antérieure, vue partielle  
Phot. Maryannick Chalabi  
IVR82\_20106903574NUCA



Elévation postérieure  
Phot. Maryannick Chalabi  
IVR82\_20106903576NUCA



Cour, vue depuis le sud  
Phot. Maryannick Chalabi  
IVR82\_20106903577NUCA



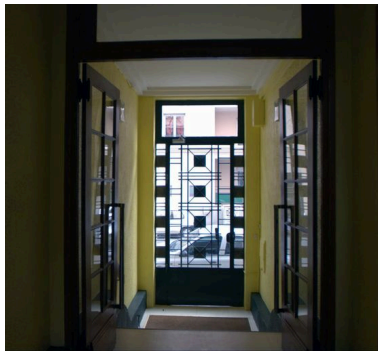
Cour, vue depuis le nord  
Phot. Maryannick Chalabi  
IVR82\_20106903578NUCA



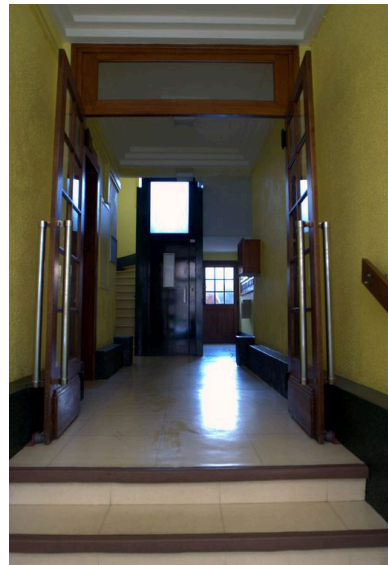
Cour  
Phot. Maryannick Chalabi  
IVR82\_20106903572NUCA



Porte d'entrée  
Phot. Maryannick Chalabi  
IVR82\_20106903575NUCA



Porte d'entrée, vue intérieure  
Phot. Maryannick Chalabi  
IVR82\_20106903583NUCA



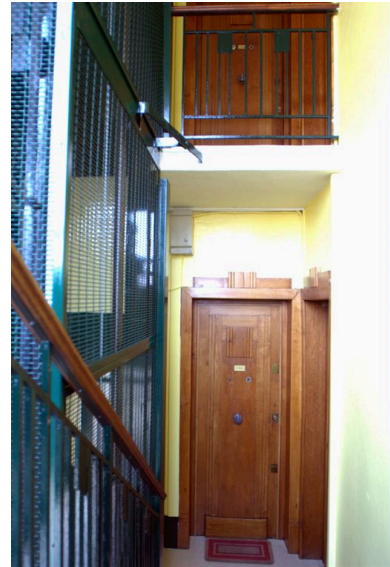
Vestibule  
Phot. Maryannick Chalabi  
IVR82\_20106903581NUCA



Vestibule, sas  
Phot. Maryannick Chalabi  
IVR82\_20106903580NUCA



Boîtes-aux-lettres  
Phot. Maryannick Chalabi  
IVR82\_20106903582NUCA



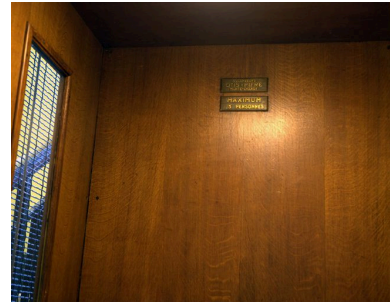
Porte intérieure  
Phot. Maryannick Chalabi  
IVR82\_20106903584NUCA



Rampe d'escalier  
Phot. Maryannick Chalabi  
IVR82\_20106903585NUCA



Cabine d'ascenseur  
Phot. Maryannick Chalabi  
IVR82\_20106903586NUCA



Cabine d'ascenseur, plaque  
du fabricant (Otis-Pifre)  
Phot. Maryannick Chalabi  
IVR82\_20106903587NUCA



Vide-ordures, balcon  
du repos de l'escalier  
Phot. Maryannick Chalabi  
IVR82\_20106903588NUCA

## Dossiers liés

### Dossiers de synthèse :

Présentation du secteur d'étude Lyon Guillotière (IA69005009) Rhône-Alpes, Rhône, Lyon 7e, la Guillotière  
Immeubles du secteur d'étude La Guillotière (IA69005010) Lyon 7e, la Guillotière

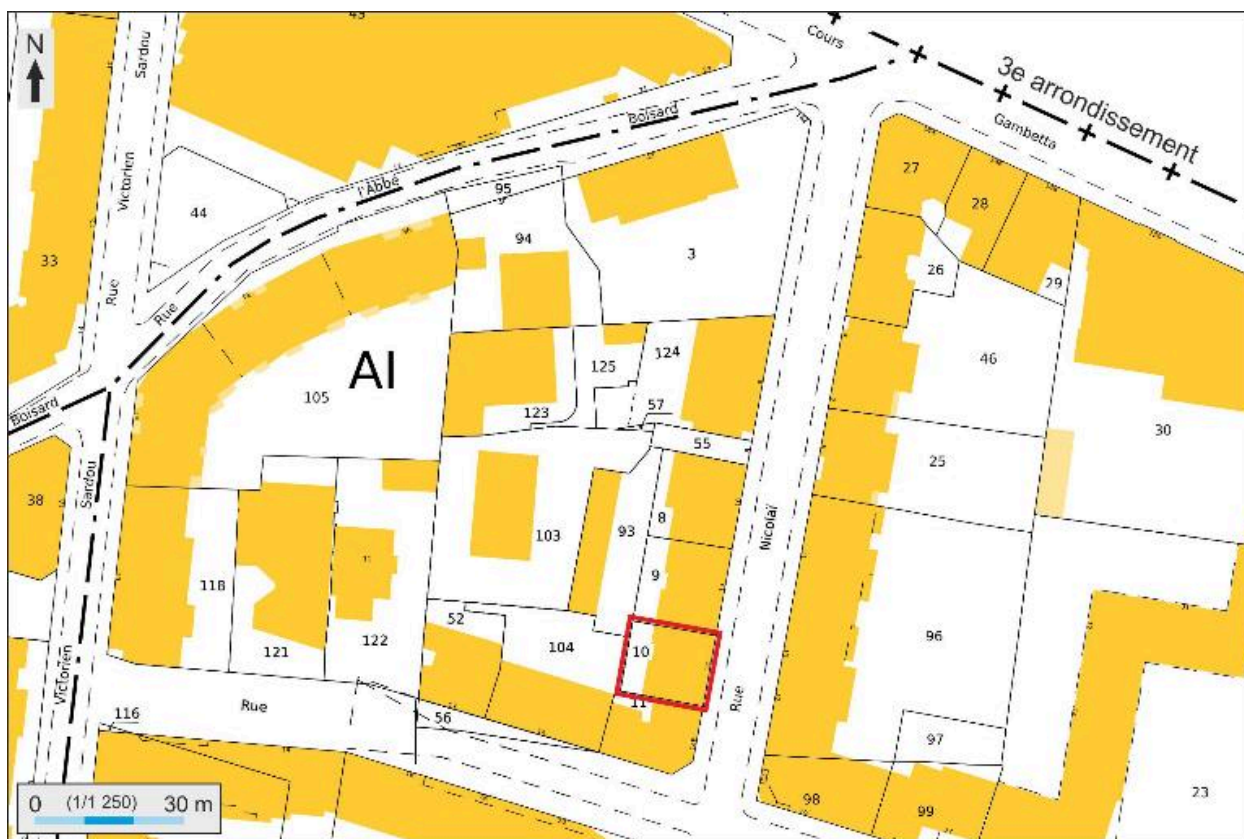
### Oeuvre(s) contenue(s) :

### Oeuvre(s) en rapport :

Rue Nicolai (IA69006738) Rhône-Alpes, Rhône, Lyon 7e, la Guillotière, rue Nicolai

Auteur(s) du dossier : Catherine Guégan

Copyright(s) : © Région Rhône-Alpes, Inventaire général du patrimoine culturel ; © Ville de Lyon



Plan masse et de situation, extrait de <http://cadastre.gouv.fr>

IVR82\_20136902346NUDA

Auteur de l'illustration : André Céréza

Date de prise de vue : 2013

© Région Rhône-Alpes, Inventaire général du patrimoine culturel ; © Ministère des finances, CIDF, Service du cadastre  
reproduction soumise à autorisation du titulaire des droits d'exploitation



Plan de la Ville. 1885. Echelle 1:500 (AC Lyon. 4 S 251, 1886-1966)

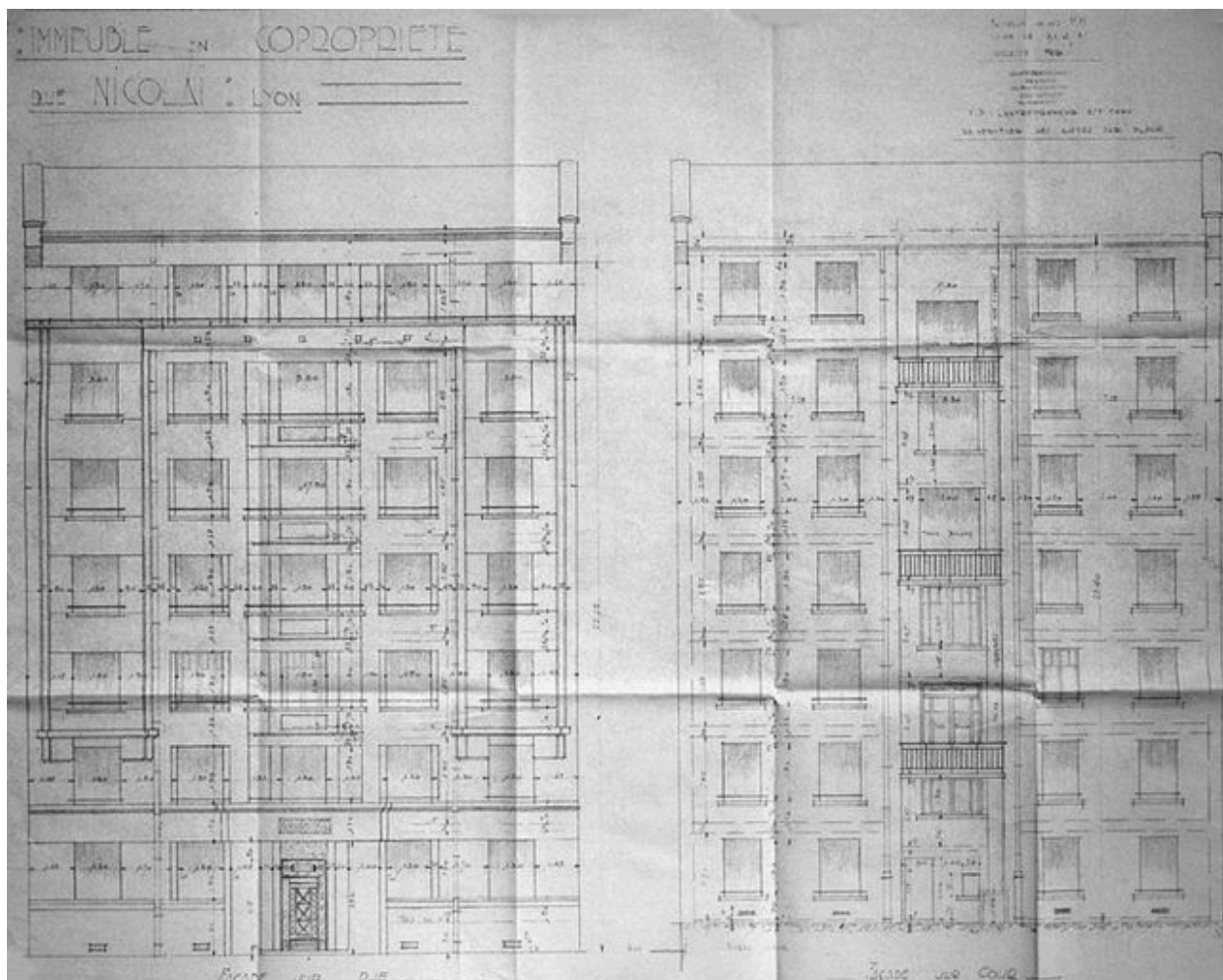
IVR82\_20106905002NUCA

Auteur de l'illustration (reproduction) : Catherine Guégan

Échelle : 1/500

© Région Rhône-Alpes, Inventaire général du patrimoine culturel ; © Ville de Lyon  
reproduction soumise à autorisation du titulaire des droits d'exploitation





Projet de façade, par Champeymont et Crevat, 31.3.1937 (AC Lyon 1097 W 559)

Référence du document reproduit :

- **Immeuble en copropriété rue Nicolai. Façades rue et cour/ Champeymont et Crevat, 31 mars 1937.**  
*Immeuble en copropriété rue Nicolai. Façades rue et cour/ Champeymont et Crevat, 31 mars 1937. Papier, tirage ozalyd. 1:200 (AC, Lyon. 1097 W 559. Fichiers sanitaires. 7e arrondissement, 1-33 rue Nicolai)*

IVR82\_20106905015NUC

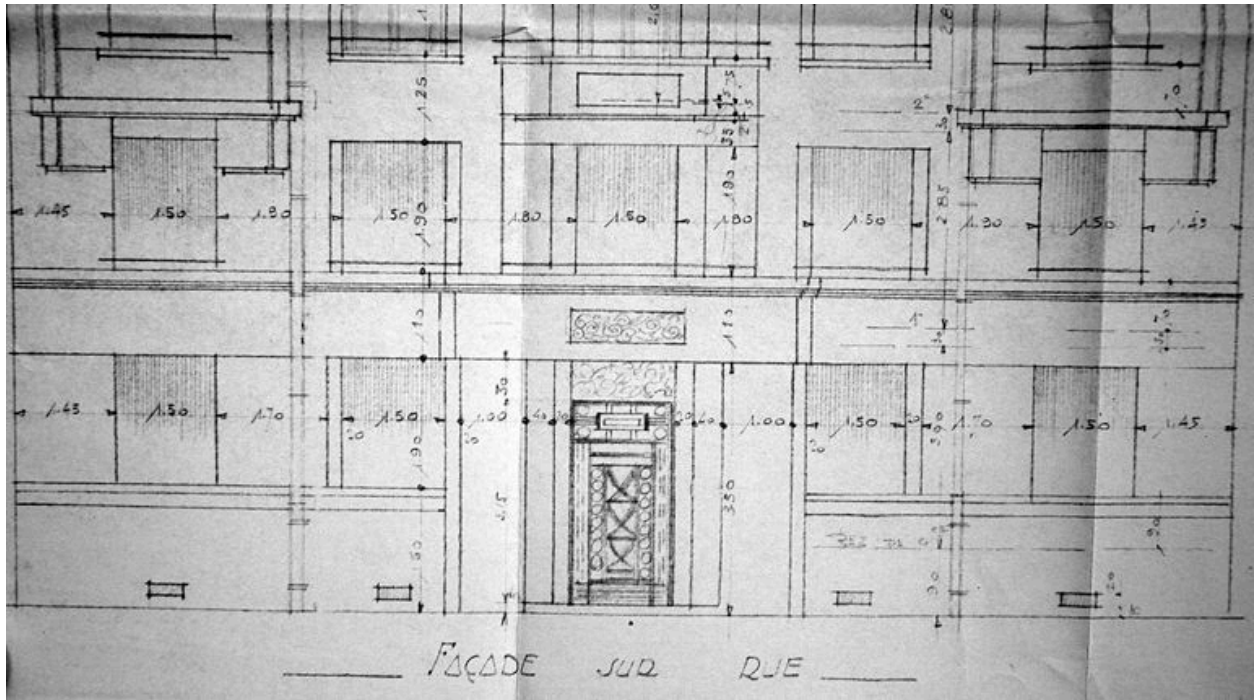
Auteur de l'illustration (reproduction) : Catherine Guégan

Auteur du document reproduit : Champeymont et Crevat (architectes)

Échelle : 1/200

© Archives municipales de Lyon

reproduction soumise à autorisation du titulaire des droits d'exploitation



Projet de façade (détail de la porte), par Champeymont et Crevat, 31.3.1937 (AC Lyon 1097 W 559)

Référence du document reproduit :

- **Immeuble en copropriété rue Nicolai. Façades rue et cour/ Champeymont et Crevat, 31 mars 1937.**  
*Immeuble en copropriété rue Nicolai. Façades rue et cour/ Champeymont et Crevat, 31 mars 1937. Papier, tirage ozalyd. 1:200 (AC, Lyon. 1097 W 559. Fichiers sanitaires. 7e arrondissement, 1-33 rue Nicolai)*

IVR82\_20106905016NUC

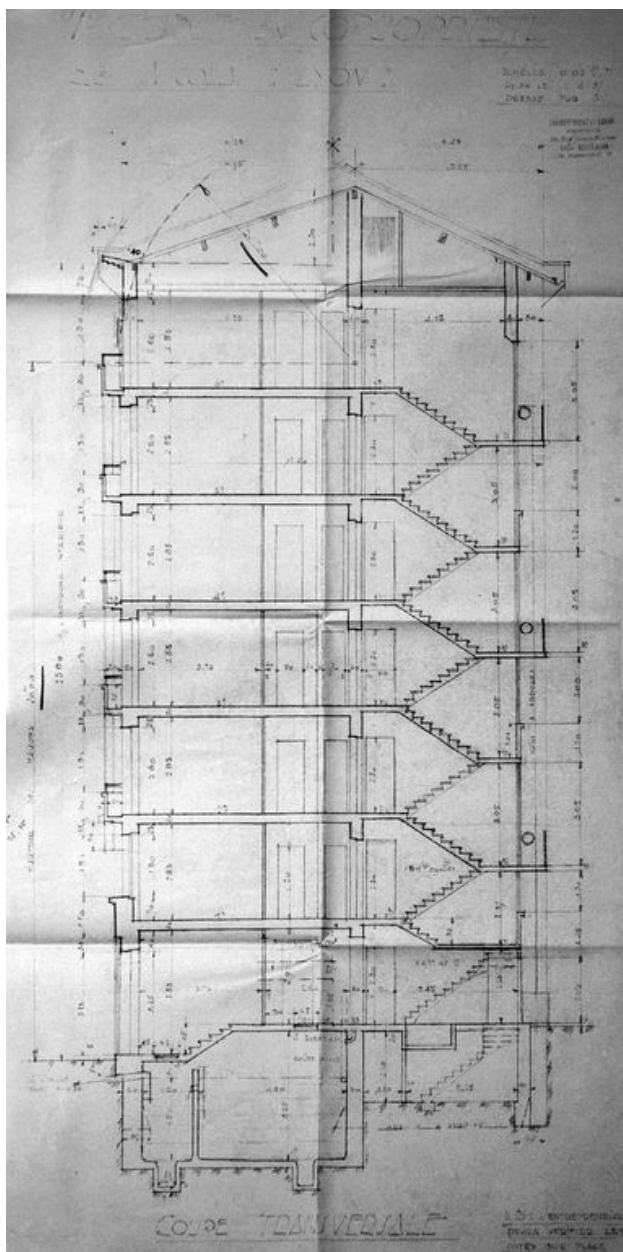
Auteur de l'illustration (reproduction) : Catherine Guégan

Auteur du document reproduit : Champeymont et Crevat (architectes)

Échelle : 1/200

© Archives municipales de Lyon

reproduction soumise à autorisation du titulaire des droits d'exploitation



Coupe transversale, projet par Champeymont et Crevat, 2.4.1937. (AC Lyon 1097 W 559)

Référence du document reproduit :

- **Immeuble en copropriété rue Nicolai. Coupe transversale/ Champeymont et Crevat, 2 avril 1937.**  
*Immeuble en copropriété rue Nicolai. Coupe transversale/ Champeymont et Crevat, 2 avril 1937. Papier, tirage ozalyd. 1:200 (AC, Lyon. 1097 W 559. Fichiers sanitaires. 7e arrondissement, 1-33 rue Nicolai)*

IVR82\_20106905017NUC

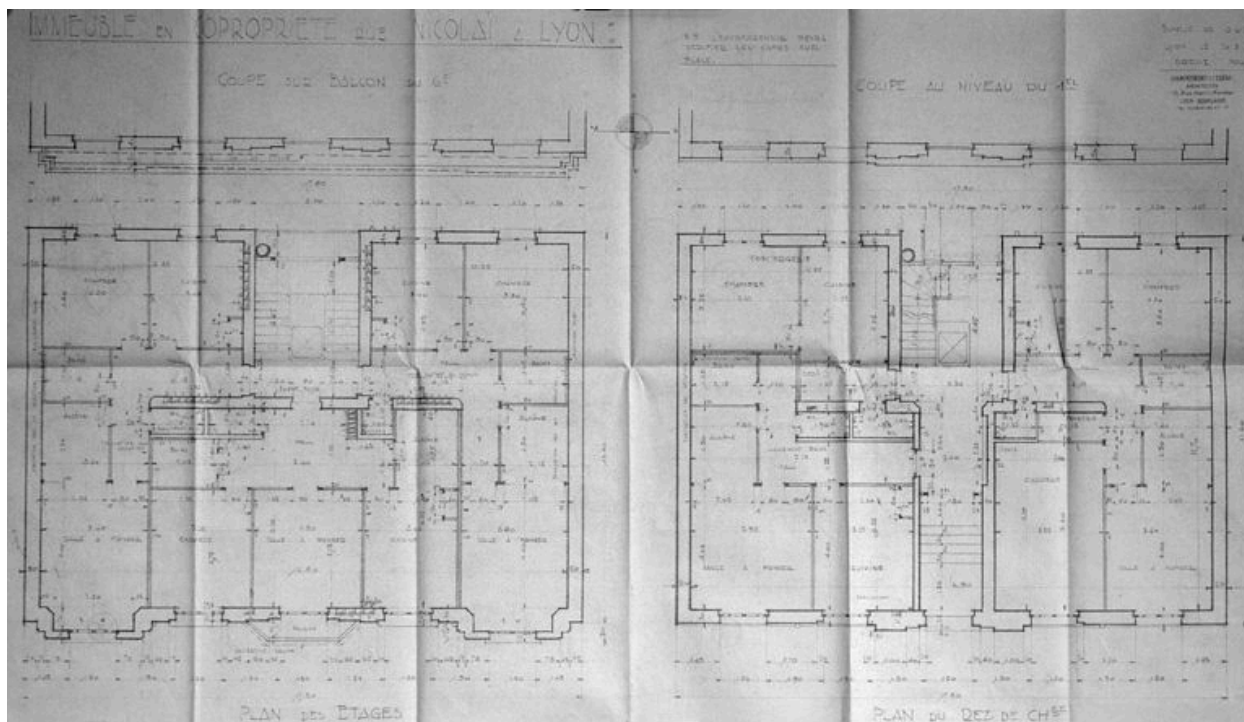
Auteur de l'illustration (reproduction) : Catherine Guégan

Auteur du document reproduit : Champeymont et Crevat (architectes)

Échelle : 1/200

© Archives municipales de Lyon

reproduction soumise à autorisation du titulaire des droits d'exploitation



Coupe sur balcon au 6e et coupe au niveau du 1er, par Champeymont et Crevat, 20.3.1937 (AC Lyon, 1097 W 559)

Référence du document reproduit :

- **Immeuble en copropriété rue Nicolai. Coupe sur balcon au 6e étage et coupe au niveau du 1er/ Immeuble en copropriété rue Nicolai. Coupe sur balcon au 6e étage et coupe au niveau du 1er/** Champeymont et Crevat, 20 mars 1937. Papier, tirage ozalyd. 1:200 (AC, Lyon. 1097 W 559. Fichiers sanitaires. 7e arrondissement, 1-33 rue Nicolai)

IVR82\_20106905018NUC

Auteur de l'illustration (reproduction) : Catherine Guégan

Auteur du document reproduit : Champeymont et Crevat (architectes)

Échelle : 1/200

© Archives municipales de Lyon

reproduction soumise à autorisation du titulaire des droits d'exploitation



Elévation antérieure

IVR82\_20106903573NUCA

Auteur de l'illustration : Maryannick Chalabi

Date de prise de vue : 2008

© Région Rhône-Alpes, Inventaire général du patrimoine culturel ; © Ville de Lyon  
reproduction soumise à autorisation du titulaire des droits d'exploitation



Elévation antérieure, vue partielle

IVR82\_20106903574NUCA

Auteur de l'illustration : Maryannick Chalabi

Date de prise de vue : 2008

© Région Rhône-Alpes, Inventaire général du patrimoine culturel ; © Ville de Lyon  
reproduction soumise à autorisation du titulaire des droits d'exploitation



Elévation postérieure

IVR82\_20106903576NUCA

Auteur de l'illustration : Maryannick Chalabi

Date de prise de vue : 2008

© Région Rhône-Alpes, Inventaire général du patrimoine culturel ; © Ville de Lyon  
reproduction soumise à autorisation du titulaire des droits d'exploitation



Cour, vue depuis le sud

IVR82\_20106903577NUCA

Auteur de l'illustration : Maryannick Chalabi

Date de prise de vue : 2008

© Région Rhône-Alpes, Inventaire général du patrimoine culturel ; © Ville de Lyon  
reproduction soumise à autorisation du titulaire des droits d'exploitation





Cour, vue depuis le nord

IVR82\_20106903578NUCA

Auteur de l'illustration : Maryannick Chalabi

Date de prise de vue : 2008

© Région Rhône-Alpes, Inventaire général du patrimoine culturel ; © Ville de Lyon  
reproduction soumise à autorisation du titulaire des droits d'exploitation



Cour

IVR82\_20106903572NUCA

Auteur de l'illustration : Maryannick Chalabi

Date de prise de vue : 2008

© Région Rhône-Alpes, Inventaire général du patrimoine culturel ; © Ville de Lyon  
reproduction soumise à autorisation du titulaire des droits d'exploitation



Porte d'entrée

IVR82\_20106903575NUCA

Auteur de l'illustration : Maryannick Chalabi

Date de prise de vue : 2008

© Région Rhône-Alpes, Inventaire général du patrimoine culturel ; © Ville de Lyon  
reproduction soumise à autorisation du titulaire des droits d'exploitation



Porte d'entrée, vue intérieure

IVR82\_20106903583NUCA

Auteur de l'illustration : Maryannick Chalabi

Date de prise de vue : 2008

© Région Rhône-Alpes, Inventaire général du patrimoine culturel ; © Ville de Lyon  
reproduction soumise à autorisation du titulaire des droits d'exploitation



Vestibule

IVR82\_20106903581NUCA

Auteur de l'illustration : Maryannick Chalabi

Date de prise de vue : 2008

© Région Rhône-Alpes, Inventaire général du patrimoine culturel ; © Ville de Lyon  
reproduction soumise à autorisation du titulaire des droits d'exploitation



Vestibule, sas

IVR82\_20106903580NUCA

Auteur de l'illustration : Maryannick Chalabi

Date de prise de vue : 2008

© Région Rhône-Alpes, Inventaire général du patrimoine culturel ; © Ville de Lyon  
reproduction soumise à autorisation du titulaire des droits d'exploitation



Boîtes-aux-lettres

IVR82\_20106903582NUCA

Auteur de l'illustration : Maryannick Chalabi

Date de prise de vue : 2008

© Région Rhône-Alpes, Inventaire général du patrimoine culturel ; © Ville de Lyon  
reproduction soumise à autorisation du titulaire des droits d'exploitation



Porte intérieure

IVR82\_20106903584NUCA

Auteur de l'illustration : Maryannick Chalabi

Date de prise de vue : 2008

© Région Rhône-Alpes, Inventaire général du patrimoine culturel ; © Ville de Lyon  
reproduction soumise à autorisation du titulaire des droits d'exploitation





Rampe d'escalier

IVR82\_20106903585NUCA

Auteur de l'illustration : Maryannick Chalabi

Date de prise de vue : 2008

© Région Rhône-Alpes, Inventaire général du patrimoine culturel ; © Ville de Lyon  
reproduction soumise à autorisation du titulaire des droits d'exploitation



Cabine d'ascenseur

IVR82\_20106903586NUCA

Auteur de l'illustration : Maryannick Chalabi

Date de prise de vue : 2008

© Région Rhône-Alpes, Inventaire général du patrimoine culturel ; © Ville de Lyon  
reproduction soumise à autorisation du titulaire des droits d'exploitation



Cabine d'ascenseur, plaque du fabricant (Otis-Pifre)

IVR82\_20106903587NUCA

Auteur de l'illustration : Maryannick Chalabi

Date de prise de vue : 2008

© Région Rhône-Alpes, Inventaire général du patrimoine culturel ; © Ville de Lyon  
reproduction soumise à autorisation du titulaire des droits d'exploitation



Vide-ordures, balcon du repos de l'escalier

IVR82\_20106903588NUCA

Auteur de l'illustration : Maryannick Chalabi

Date de prise de vue : 2008

© Région Rhône-Alpes, Inventaire général du patrimoine culturel ; © Ville de Lyon  
reproduction soumise à autorisation du titulaire des droits d'exploitation