



Lyon 7e  
la)-Marseille-Saint-Andr Guillotière  
Eglise paroissiale Saint-André, 19 rue de Marseille

## Verrière : Le Christ parmi les Docteurs (baie 8)

### Références du dossier

Numéro de dossier : IM69001615  
Date de l'enquête initiale : 2012  
Date(s) de rédaction : 2012  
Cadre de l'étude : inventaire topographique Inventaire de la Ville de Lyon  
Degré d'étude : étudié

### Désignation

Dénomination : verrière  
Titres : Le Christ parmi les Docteurs

### Compléments de localisation

Milieu d'implantation : en ville  
Emplacement dans l'édifice : 4e travée de la nef (côté sud), baie 8

### Historique

Cette verrière a été exécutée par Louis Balmet, peintre verrier à Grenoble, sur des cartons d'Emile Bégule, en 1939. La consultation des archives diocésaines (I 1199) permet de préciser cette commande : le 16 février 1938, Balmet confirme à l'abbé Varaine l'exécution de Jésus au Temple (Jésus parmi les Docteurs) et du Crucifiement (la Crucifixion) sur les esquisses et cartons d'Emile Bégule, y compris les rosaces. Parallèlement, dans une lettre du 17 février 1938, Bégule s'engage « à composer et à dessiner les esquisses et cartons en vue de l'exécution par Mr Louis Balmet, maître verrier à Grenoble, des deux verrières de l'Eglise Saint André de Lyon : Jésus au Temple et Crucifiement, ainsi que les rosaces de ces verrières. » La remise des dessins et des cartons de la première est prévue pour Pâques 1938 et celle de la seconde « au fur et à mesure des besoins de l'exécution ». Cependant, l'esquisse de Jésus parmi les Docteurs semble porter les dates 1936-1937, témoignant d'une réflexion antérieure. La livraison des verrières est envisagée pour l'Ascension 1939. D'après les dates portées, les deux verrières ont été bien été réalisées en 1939, ce que confirme une facture de Balmet en date du 22 août 1939 concernant leur pose.

Période(s) principale(s) : 2e quart 20e siècle  
Dates : 1939  
Auteur(s) de l'oeuvre : Émile Bégule (cartonnier), Louis Balmet (peintre verrier)  
Lieu d'exécution : Rhône-Alpes, 38, Grenoble

### Description

#### Éléments descriptifs

Catégorie(s) technique(s) : vitrail  
Éléments structurels, forme, fonctionnement : lancette ; oculus de réseau ; jour de réseau

Matériaux : verre transparent (coloré) : grisaille sur verre ; plomb (réseau)

Représentations :  
Fuite en Egypte

## Jésus et les Docteurs

Le Christ parmi les Docteurs qui occupe les quatre lancettes est surmonté d'une représentation de la Fuite en Egypte.

Inscriptions & marques : inscription concernant l'iconographie, inscription concernant l'auteur, date

Précisions et transcriptions :

Inscriptions concernant l'iconographie : "Fuite/en/Egypte", "Et tous ceux qui l'écoutaient/admiraient la sagesse des réponses". Inscriptions concernant les auteurs et date : "E. Bégule inv.", "L. Balmet pinxit" "1939".

## État de conservation

grillage de protection , oeuvre menacée

## Statut, intérêt et protection

Intérêt de l'œuvre : à signaler

Statut de la propriété : propriété de la commune

## Références documentaires

### Documents d'archive

- **Archives de l'archidiocèse de Lyon. I 1199. Orgue : construction, travaux, 1904, 1935, 1955 ;**  
Archives de l'archidiocèse de Lyon. I 1199. **Orgue : construction, travaux, 1904, 1935, 1955 ; Vitraux : projets, travaux 1931, 1960 ; Association des pères de famille du quartier Béchevelin : carnets d'adhésion, 1904, etc.... 1881-1967**
- **Arch. dép. Isère. 138 J. Fonds Louis Balmet.**  
Arch. dép. Isère. 138 J. **Fonds Louis Balmet.**

### Bibliographie

- **JANIN, René. Les Paroisses de La Guillotière. La Paroisse Saint-André et son église. Lyon : Lugd**  
JANIN, René. **Les Paroisses de La Guillotière. La Paroisse Saint-André et son église.** Lyon : Lugd Editions lyonnaises d'art et d'histoire, 1989  
p. 25

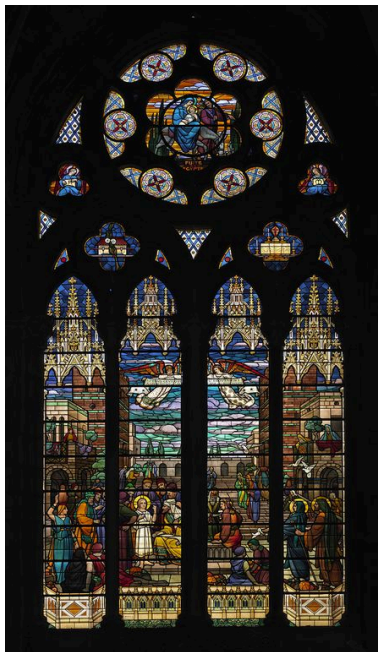
### Périodiques

- **GUILLOT, Catherine. L'église Saint-André de la Guillotière (Lyon) : les vitraux du 20e siècle. Les**  
GUILLOT, Catherine. **L'église Saint-André de la Guillotière (Lyon) : les vitraux du 20e siècle. Les Carnets de l'Inventaire**, février 2013 <http://inventaire-rra.hypotheses.org/1412>

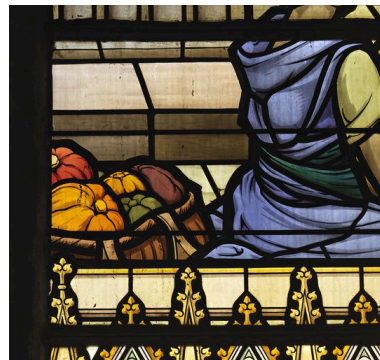
## Illustrations



E. Bégule, esquisse au 1:20  
pour Jésus parmi les Docteurs  
(archives de l'archidiocèse de  
Lyon, I 1199, dessin sur calque).  
Phot. Eric Dessert, Autr.  
Emile (dessinateur) Bégule  
IVR82\_20126905015NUCA



Vue générale.  
Phot. Eric Dessert  
IVR82\_20126901727NUCA



Détail des légumes au premier plan.  
Phot. Eric Dessert  
IVR82\_20126901705NUCA

## Dossiers liés

**Oeuvre(s) contenue(s) :**

**Oeuvre(s) en rapport :**

Présentation du mobilier de l'église paroissiale Saint-André (IM69001603) Rhône-Alpes, Rhône, Lyon 7e, la)-Marseille-Saint-Andr Guillotière, Eglise paroissiale Saint-André, 19 rue de Marseille

Auteur(s) du dossier : Catherine Guillot

Copyright(s) : © Région Rhône-Alpes, Inventaire général du patrimoine culturel ; © Ville de Lyon



E. Bégule, esquisse au 1:20 pour Jésus parmi les Docteurs (archives de l'archidiocèse de Lyon, I 1199, dessin sur calque).

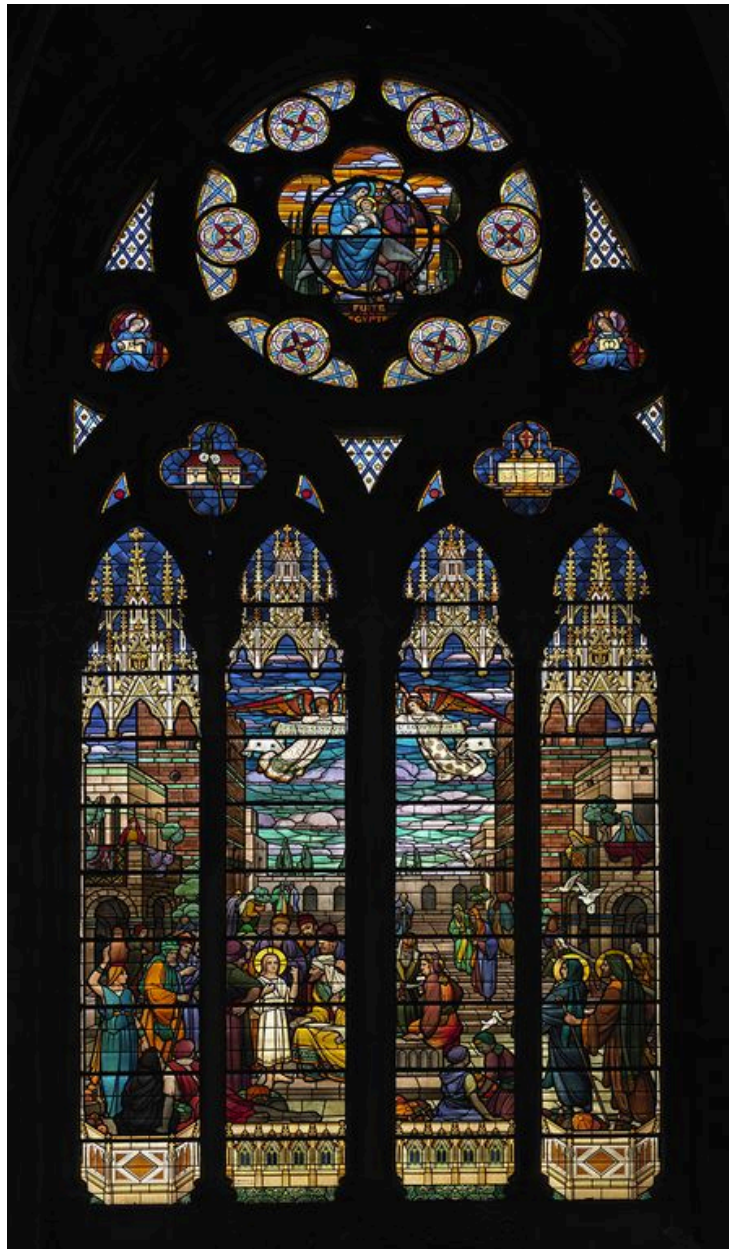
IVR82\_20126905015NUCA

Auteur de l'illustration : Eric Dessert

Auteur du document reproduit : Emile (dessinateur) Bégule

© Région Rhône-Alpes, Inventaire général du patrimoine culturel ; © Ville de Lyon ; © Archives de l'Archidiocèse de Lyon

reproduction soumise à autorisation du titulaire des droits d'exploitation



Vue générale.

IVR82\_20126901727NUCA

Auteur de l'illustration : Eric Dessert

© Région Rhône-Alpes, Inventaire général du patrimoine culturel ; © Ville de Lyon  
reproduction soumise à autorisation du titulaire des droits d'exploitation



Détail des légumes au premier plan.

IVR82\_20126901705NUCA

Auteur de l'illustration : Eric Dessert

© Région Rhône-Alpes, Inventaire général du patrimoine culturel ; © Ville de Lyon  
reproduction soumise à autorisation du titulaire des droits d'exploitation