



Auvergne-Rhône-Alpes, Rhône
Lyon 1er Arrondissement
Terreaux
Lycée La Martinière, 18 place Gabriel Rambaud
Couvent des augustins, puis gendarmerie, puis école professionnelle La Martinière, actuellement lycée La Martinière-Diderot, site des Terreaux

Objet de représentation d'élément mécanique, engrenage à cônes

Références du dossier

Numéro de dossier : IM69002206
Date de l'enquête initiale : 2025
Date(s) de rédaction : 2025
Cadre de l'étude : enquête thématique régionale Patrimoine des lycées
Degré d'étude : étudié

Désignation

Dénomination : objet de représentation d'élément mécanique
Précision sur la dénomination : engrenage à cônes
Titres :

Compléments de localisation

Milieu d'implantation : en ville
Emplacement dans l'édifice : grenier

Historique

Période(s) principale(s) : 4e quart 19e siècle (?)

Description

Gros engrenage à cône en bois peint imitant le métal actionné par une manivelle, métal ferreux, avec étiquette papier

Éléments descriptifs

Éléments structurels, forme, fonctionnement :

Matériaux : bois ; métal ; papier

Mesures : h : 47 cmla : 90 cmpr : 37 cm

Inscriptions & marques : numéro d'inventaire

Précisions et transcriptions :

Étiquette papier : 43

État de conservation

mauvais état , salissure , altération ponctuelle

Encrassé, trous d'envol

Statut, intérêt et protection

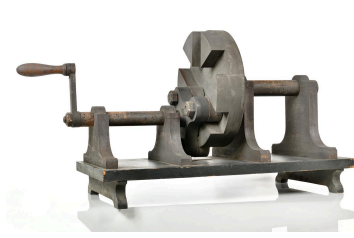
Intérêt de l'œuvre : à signaler

Statut de la propriété : propriété d'une personne morale (Propriété de la Fondation Martin)

Rapprochement avec d'autres modèles pour le dessin industriel

A rapprocher de la notice [IM69002140](#) rassemblant des objets sans doute conçus eux aussi en interne à la Martinière, en bois polychrome imitant le métal pour l'essentiel, à destination du dessin industriel

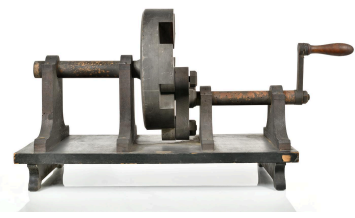
Illustrations



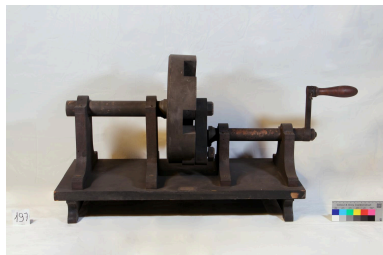
Engrenage à cônes, vue 1
Phot. Thierry Leroy
IVR84_20256901825NUCA



Engrenage à cônes, vue 2
Phot. Thierry Leroy
IVR84_20256901826NUCA



Engrenage à cônes, vue 3
Phot. Thierry Leroy
IVR84_20256901827NUCA



Engrenage, vue de face
Phot. Krystelle Besson , Phot.
Mirco Meier, Phot. Marion Petit
IVR84_20256901299NUCA



Engrenage, vue de côté
Phot. Krystelle Besson , Phot.
Mirco Meier, Phot. Marion Petit
IVR84_20256901300NUCA

Dossiers liés

Édifice : Couvent des augustins, puis gendarmerie, puis école professionnelle La Martinière, actuellement lycée La Martinière-Diderot, site des Terreaux (IA69006701) Auvergne-Rhône-Alpes, Rhône, Lyon 1er Arrondissement, Terreaux, 18 place Gabriel-Rambaud

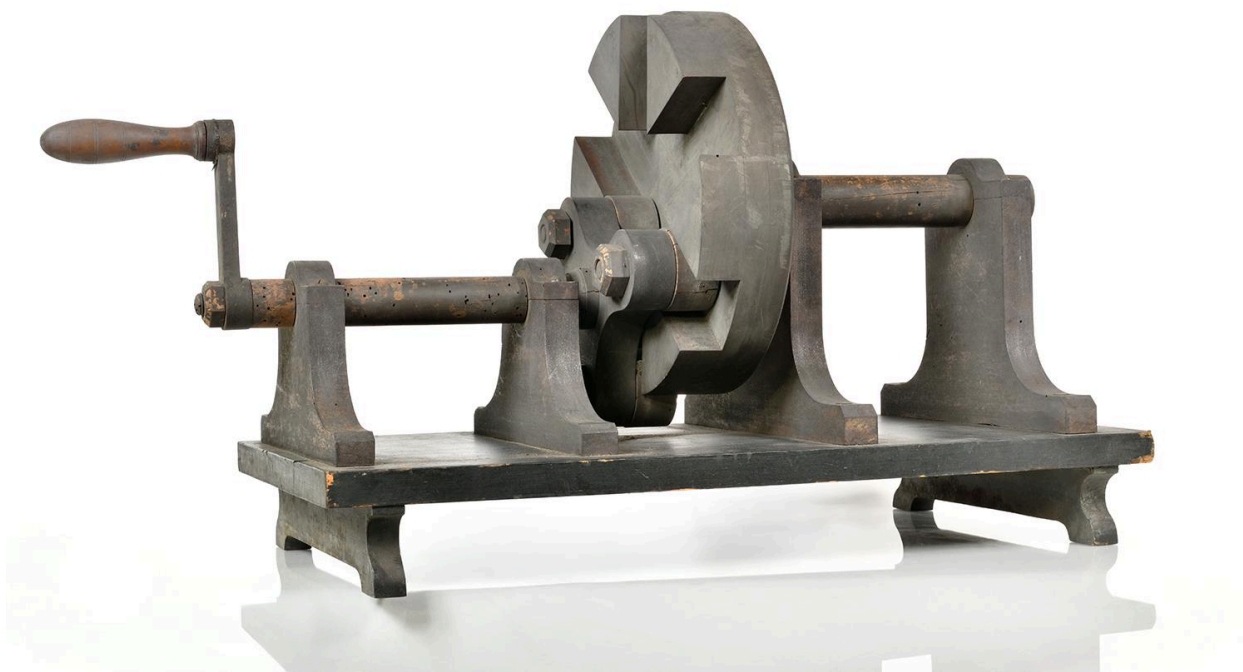
Oeuvre(s) contenue(s) :

Oeuvre(s) en rapport :

Les collections pédagogiques, scientifiques et techniques du lycée La Martinière, site des Augustins (IM69002048) Auvergne-Rhône-Alpes, Rhône, Lyon 1er Arrondissement, 18 place Gabriel Rambaud

Auteur(s) du dossier : Maeva Bonfanti

Copyright(s) : © Région Auvergne-Rhône-Alpes, Inventaire général du patrimoine culturel



Engrenage à cônes, vue 1

IVR84_20256901825NUCA

Auteur de l'illustration : Thierry Leroy

© Région Auvergne-Rhône-Alpes, Inventaire général du patrimoine culturel
reproduction soumise à autorisation du titulaire des droits d'exploitation

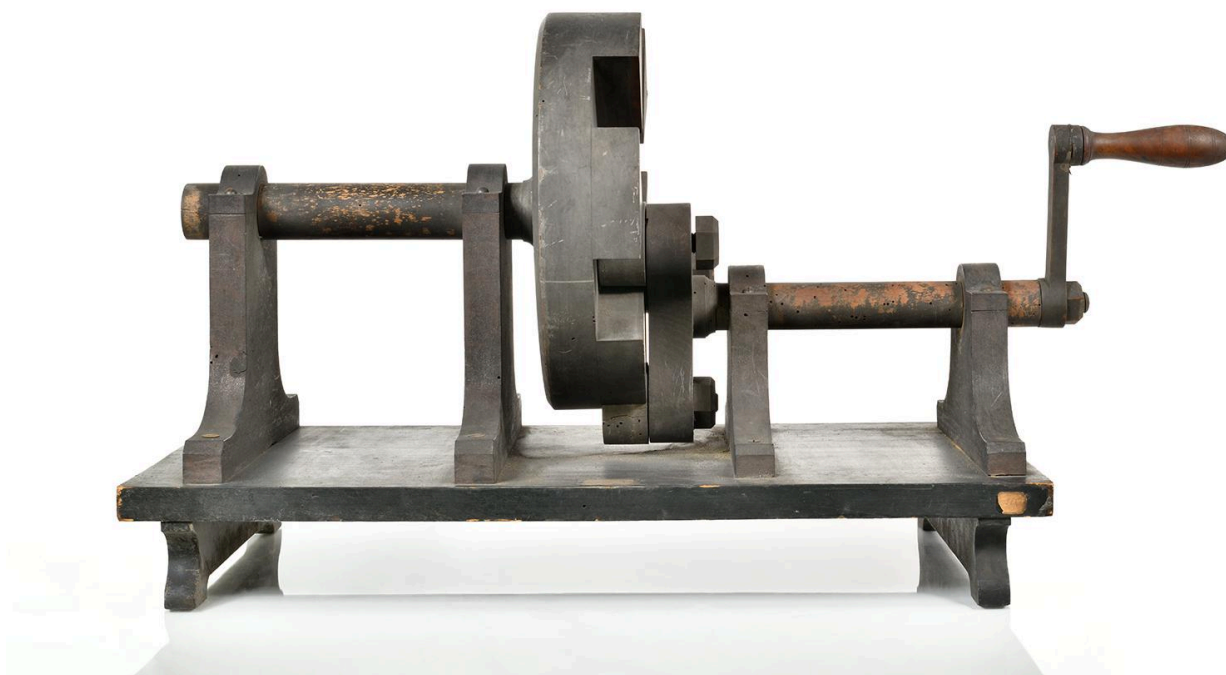


Engrenage à cônes, vue 2

IVR84_20256901826NUCA

Auteur de l'illustration : Thierry Leroy

© Région Auvergne-Rhône-Alpes, Inventaire général du patrimoine culturel
reproduction soumise à autorisation du titulaire des droits d'exploitation

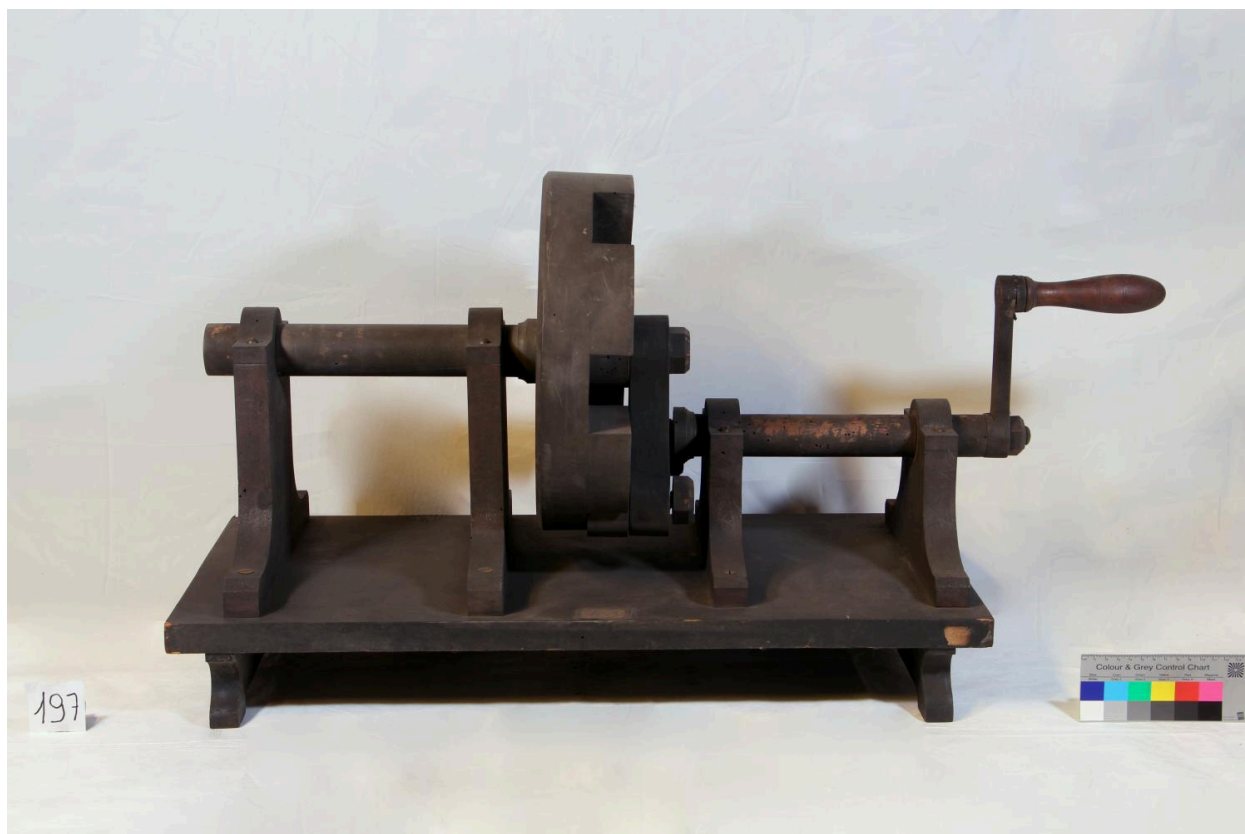


Engrenage à cônes, vue 3

IVR84_20256901827NUCA

Auteur de l'illustration : Thierry Leroy

© Région Auvergne-Rhône-Alpes, Inventaire général du patrimoine culturel
reproduction soumise à autorisation du titulaire des droits d'exploitation



Engrenage, vue de face

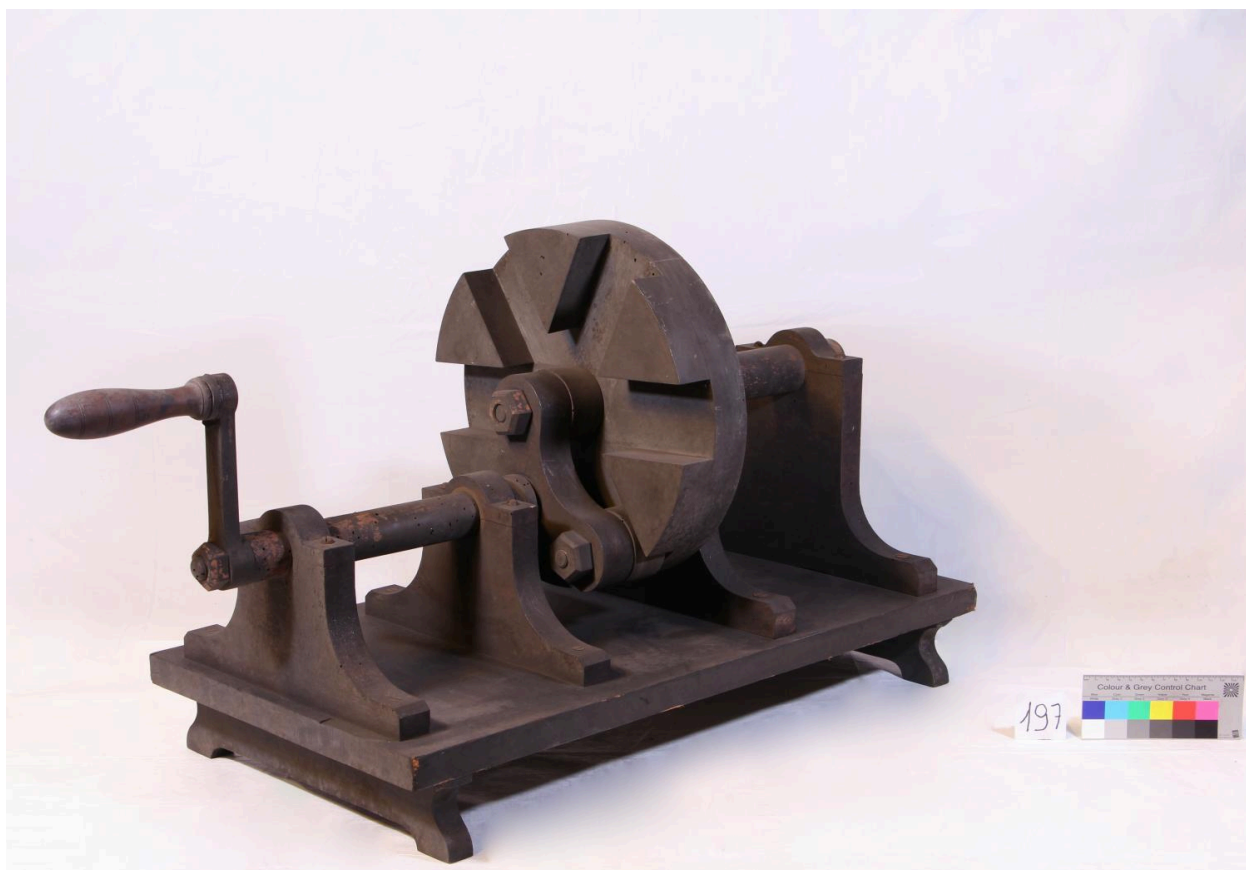
IVR84_20256901299NUCA

Auteur de l'illustration : Krystelle Besson , Auteur de l'illustration : Mirco Meier, Auteur de l'illustration : Marion Petit

Date de prise de vue : 2024

© Krystelle Besson, Mirco Meier, Marion Petit

reproduction soumise à autorisation du titulaire des droits d'exploitation



Engrenage, vue de côté

IVR84_20256901300NUCA

Auteur de l'illustration : Krystelle Besson , Auteur de l'illustration : Mirco Meier, Auteur de l'illustration : Marion Petit

Date de prise de vue : 2024

© Krystelle Besson, Mirco Meier, Marion Petit

reproduction soumise à autorisation du titulaire des droits d'exploitation