



Auvergne, Puy-de-Dôme
Champetières
Notre-Dame de Mons
église paroissiale Notre-Dame

chasuble : ornement rouge

Références du dossier

Numéro de dossier : IM63004103

Date de l'enquête initiale : 2015

Date(s) de rédaction : 2015

Cadre de l'étude : enquête thématique régionale tissus et ornements liturgiques en Auvergne

Degré d'étude : étudié

Désignation

Dénomination : chasuble

Précision sur la dénomination : ornement rouge

Compléments de localisation

Historique

Le tissu de fond, particulièrement riche, d'un grand rapport de dessin, remonte probablement au 18^e siècle, les orfrois quant à eux postérieurs, comme le montage et les galons de l'ensemble, sont du 19^e siècle.

Période(s) principale(s) : 18^e siècle, 19^e siècle

Description

Le tissu du fond de la chasuble est en damas de base satin endroit pour le fond et envers pour le décor. Les orfrois sont en satin liseré 2 lats latté.

Éléments descriptifs

Catégorie(s) technique(s) : tissu

Matériaux : soie (trame) : damas, satin, liseré, latté ; (chaîne)

Mesures : h : 113 la : 66,5

Représentations :

fleur, feuille

Le damas de fond est à ornementation à feuillages et à fleurs stylisées, les orfrois sont à grappes de raisin, épis de blé et fleurs. A la croisée dorsale le Triangle trinitaire, portant schématisé le nom de Yahvé en hébreu, est broché sur fond de nuée et de gloire.

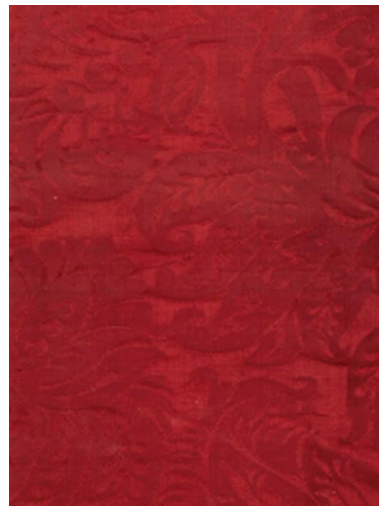
Illustrations



Vue du devant de la chasuble
Phot. Christian Parisey
IVR83_20156300374NUC4A



Vue générale du dos de la chasuble
Phot. Christian Parisey
IVR83_20156300375NUC4A



Vue de détail du damas au dos
(en bas à droite) de la chasuble.
Phot. Christian Parisey
IVR83_20156300375NUC4A

Dossiers liés

Édifice : église paroissiale Notre-Dame (IA63002516) Auvergne, Puy-de-Dôme, Champetières, Notre-Dame de Mons

Auteur(s) du dossier : Maryse Durin-Tercelin

Copyright(s) : © Région Auvergne - Inventaire général du Patrimoine culturel



Vue du devant de la chasuble

IVR83_20156300374NUC4A

Auteur de l'illustration : Christian Parisey

© Région Auvergne - Inventaire général du Patrimoine culturel, ADAGP
communication libre, reproduction soumise à autorisation

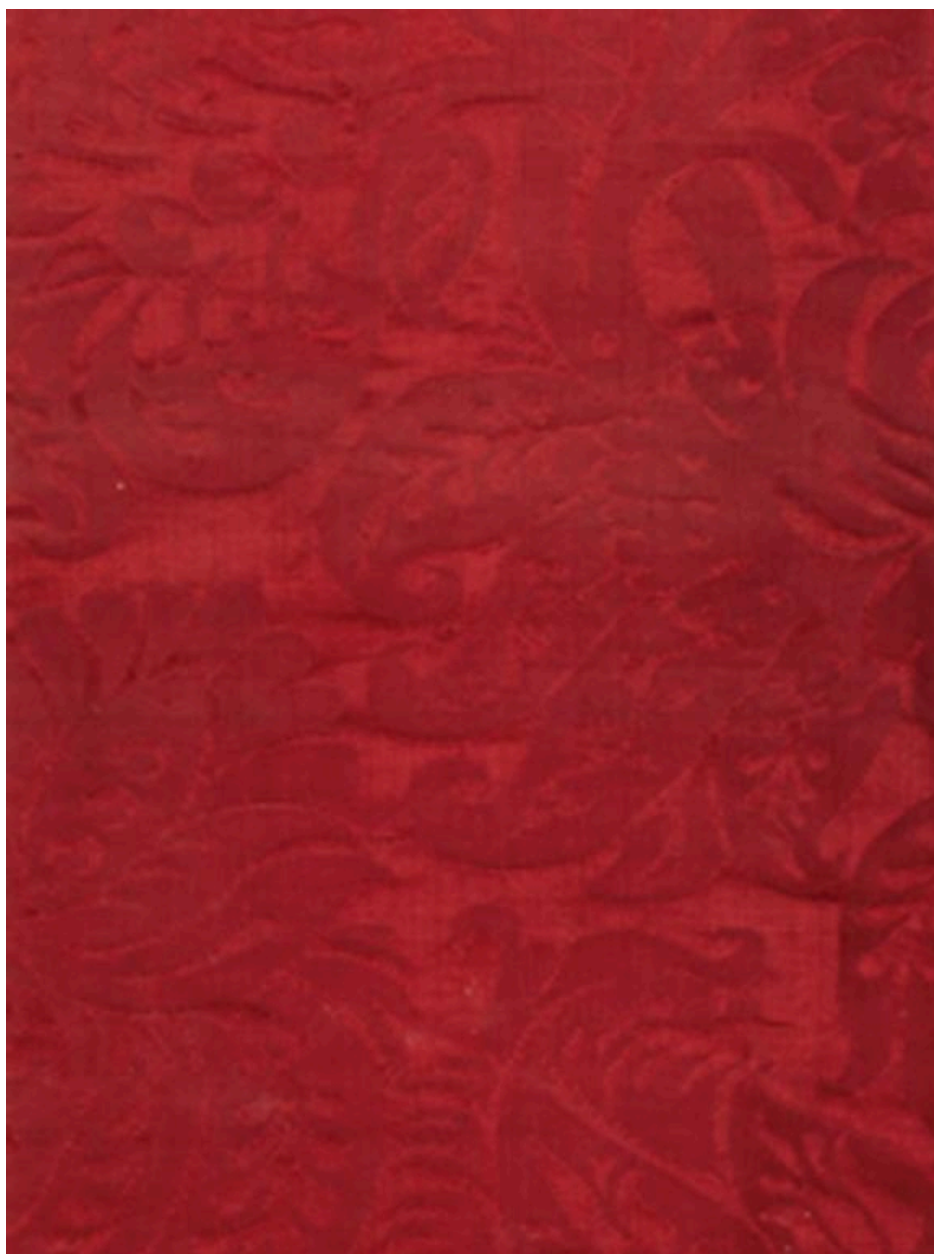


Vue générale du dos de la chasuble

IVR83_20156300375NUC4A

Auteur de l'illustration : Christian Parisey

© Région Auvergne - Inventaire général du Patrimoine culturel, ADAGP
communication libre, reproduction soumise à autorisation



Vue de détail du damas au dos (en bas à droite) de la chasuble.

IVR83_20156300375NUC4A

Auteur de l'illustration : Christian Parisey

© Région Auvergne - Inventaire général du Patrimoine culturel, ADAGP
communication libre, reproduction soumise à autorisation