



Rhône-Alpes, Loire
Saint-Sixte
le bourg

Eglise paroissiale Saint-Sixte

Références du dossier

Numéro de dossier : IA42000665

Date de l'enquête initiale : 2001

Date(s) de rédaction : 2001

Cadre de l'étude : inventaire topographique Canton de Boën - Sail-sous-Couzan

Degré d'étude : étudié

Référence du dossier Monument Historique : PA00117660

Désignation

Dénomination : église paroissiale

Vocable : Saint-Sixte

Compléments de localisation

Milieu d'implantation : en village

Références cadastrales : 1827, A1, 1 ; 1987, A1, 84

Historique

On ne connaît pas le nom du maître maçon ni du commanditaire de l'église médiévale ; les initiales I O L, accompagnées de deux étoiles, sculptées autour du IHS de la clef de voûte du chœur, pourraient se rapporter à l'un ou à l'autre. Devenue trop petite et insalubre, l'église du 16^e siècle, dont subsistent les murs et les support de la nef, des chapelles latérales, du chœur, et les niveaux inférieurs du clocher, fut restaurée et agrandie dans le dernier quart du 19^e siècle. Les plans présentés entre 1881 et 1886 par Stéphane Boulin, architecte départemental de la Loire à Saint-Etienne, opposèrent la municipalité à la fabrique sur la question de l'agrandissement de l'édifice. En 1888, le projet est confié à l'architecte Jh. Charles, de Roanne : ses plans et devis datant du 4 octobre 1888 sont approuvés par le conseil de fabrique et le conseil municipal le 11 novembre 1888. Devant les protestations de la société savante de la Diana, opposée à la destruction de la partie est de l'église, il dut modifier son projet en 1890. Le chantier, adjugé aux entrepreneurs Julien Gatier et Jean Sarély, de Boën, s'acheva en avril 1891. Deux chapelles formant un transept débordant sont ajoutées, les fenêtres et les toitures sont refaites (l'ardoise remplace alors la tuile creuse), une sacristie est construite au sud du chœur. Les travaux se prolongèrent cependant jusqu'en 1893 à cause de l'effondrement du dernier étage du clocher, reconstruit selon l'inspiration néo-gothique qui marque le reste de l'élévation (baies à remplage, pinacles, flèche).

Période(s) principale(s) : 1^{ère} moitié 16^e siècle, 4^e quart 19^e siècle

Dates : 1890 (daté par source)

Auteur(s) de l'oeuvre : Stéphane Boulin (architecte départemental, attribution par source), J. Charles (architecte, attribution par source), Julien Gatier (entrepreneur, attribution par source), Jean Sarély (entrepreneur, attribution par source)

Description

L'église est construite en pierres de taille, en granite et en grès (les entrepreneurs demandèrent en 1895 à l'architecte de pouvoir substituer le grès au granite pour la construction), avec des joints tirés au fer. Les murs sont partiellement recouverts d'un enduit imitant un faux-appareil (partie basse et face nord du clocher, façade et sacristie nord). Les toits, en ardoise, sont à longs pans, avec des pignon découverts aux extrémités du transept, une croupe polygonale sur le chœur et des croupes sur les sacristies. Le clocher est couronné d'une flèche polygonale. L'église possède deux portails, au sud

et à l'ouest tous deux inachevés. L'intérieur, à 3 vaisseaux, est couvert en voûtes d'ogives, avec des voûtes d'arêtes dans la sacristie nord (la sacristie sud est plafonnée).

Éléments descriptifs

Matériau(x) du gros-oeuvre, mise en oeuvre et revêtement : granite ; grès ; enduit d'imitation ; pierre de taille

Matériau(x) de couverture : ardoise

Plan : plan en croix latine

Étage(s) ou vaisseau(x) : 3 vaisseaux

Couvrements : voûte d'ogives ; voûte d'arêtes

Type(s) de couverture : toit à longs pans ; flèche polygonale ; croupe ; croupe polygonale

Escaliers : escalier demi-hors-oeuvre : escalier en vis, en maçonnerie

Décor

Techniques : sculpture, sculpture (étudié), vitrail (étudié)

Représentations : palmette ; pinacle ; fleur de lys ; vigne ; armoiries ; IHS,

Précision sur les représentations :

Le portail sud est abrité par une profonde voussure à trois rouleaux d'archivolte à moulures prismatiques, interrompues par des dais sur les piedroits et reposant sur des bancs. Le portail est encadré de pinacles et sommé d'un motif inachevé. La voussure est bordée d'une frise de sortes de demi palmettes. Le tympan a été refait au milieu du 20e siècle et orné d'un pied de vigne peint. La porte en bois est inscrite au titre des Monuments Historiques (étudiée). Le portail ouest, plus étroit, a une voussure à trois rouleaux, encadrée de pinacles et surmontée d'un socle. Le tympan semble avoir été refait lors des travaux de 1890-1893, peut-être avec l'encadrement de la porte en arc déprimé. A l'intérieur, les clefs de voûte portent un décor sculpté et parfois peint : croix de Malte, fleuron dans un losange, écu (armoiries peintes peu lisibles) sur un fond étoilé peint, étoile à sept branches avec IHS peint au milieu et des fleurs sur la tranche, rosace (voir plan de situation). Celui du chœur a le décor le plus soigné : un médaillon en forme de couronne de sarments de vigne (?) ajourée encadrant un blason avec IHS et les initiales I O L avec deux étoiles, placé dans une étoile aux extrémités en forme de fleurs de lys ou de feuilles dentelées.

Statut, intérêt et protection

L'église a été fortement remaniée au 19e siècle mais présente encore un bel exemple de gothique flamboyant (choeur) qui se démarque du "gothique forézien" classique.

Intérêt de l'œuvre : à signaler

Protections : inscrit MH, 1926/01/07

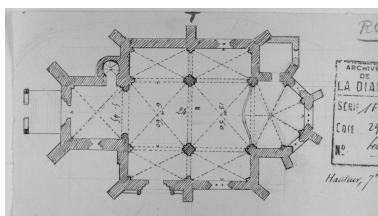
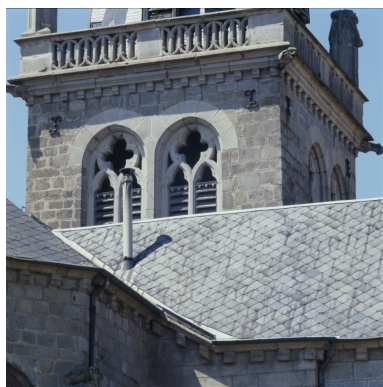
Statut de la propriété : propriété de la commune

Références documentaires

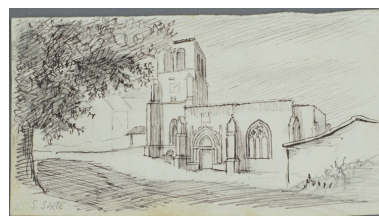
Liens web

- <http://www.patrimoine.rhonealpes.fr/DOSSNUM/BOEN/ia42000665/index.htm> : <http://www.patrimoine.rhonealpes.fr/DOSSNUM/BOEN/ia42000665/index.htm>

Illustrations



Plan de l'église avant les travaux de 1890-1891.
Repro. Eric Dessert, Autr. Vincent (dessinateur) Durand
IVR82_20034200257XB

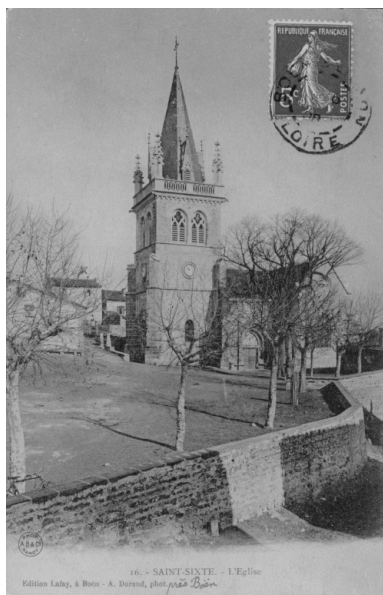


Vue de l'église de Saint-Sixte depuis le sud.
Repro. Eric Dessert, Autr. Vincent (dessinateur) Durand
IVR82_20024202123XAB

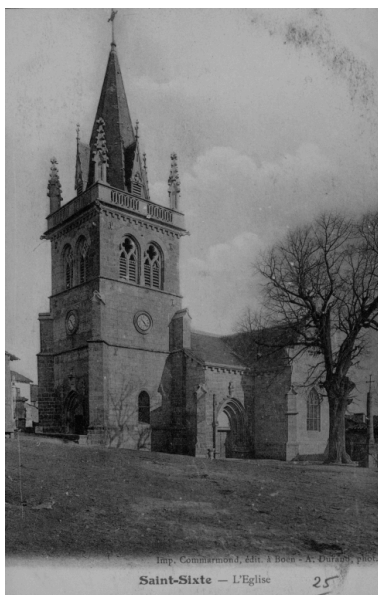
Vue des toits du transept et de
la base du clocher, depuis l'est.

Phot. Eric Dessert

IVR82_20024202601XA



16. - SAINT-SIXTE. -
L'Eglise. Edition Lafay, à
Boën - A. Durand, phot.
Repro. Eric Dessert, Autr.
A. (photographe) Durand
IVR82_20024200127XB



Saint-Sixte - L'Eglise. Imp.
Commarmond, édit. à Boën
- A. Durand, phot." Vue de
la façade sud, de trois-quarts.
Repro. Eric Dessert, Autr.
A. (photographe) Durand
IVR82_20014200266XB



Vue d'ensemble depuis l'ouest.

Phot. Eric Dessert

IVR82_20024202588X



Vue d'ensemble depuis la
cour d'une ferme, au sud.

Phot. Eric Dessert

IVR82_20024202590V



Vue d'ensemble depuis le nord.

Phot. Eric Dessert

IVR82_20024202591V



Vue d'ensemble depuis l'est.

Phot. Eric Dessert

IVR82_20024202592X



Vue d'ensemble depuis l'est.
Phot. Eric Dessert
IVR82_20024202593X



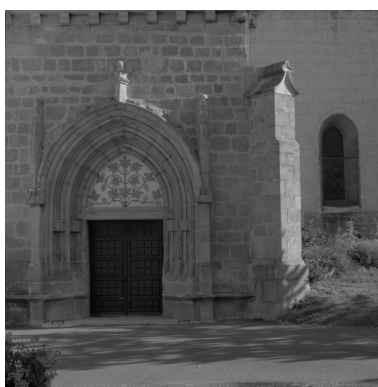
Vue rapprochée du clocher, depuis l'est : abat-son orné d'un buste de Saint-Sixte (?) dans une niche.
Phot. Eric Dessert
IVR82_20024202596XA



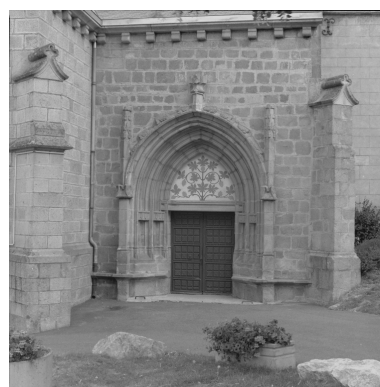
Vue rapprochée de l'élévation sud, avec le monument aux morts et le croix de cimetière.
Phot. Eric Dessert
IVR82_20024202597X



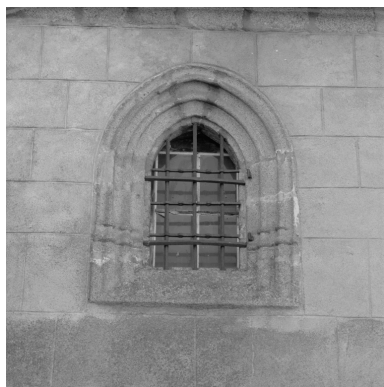
Vue rapprochée de l'élévation sud, avec le monument aux morts.
Phot. Eric Dessert
IVR82_20024202598X



Vue d'ensemble du portail sud.
Phot. Eric Dessert
IVR82_20024202107X



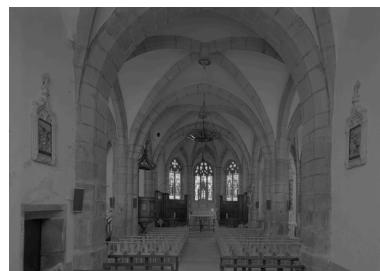
Vue d'ensemble du portail sud.
Phot. Eric Dessert
IVR82_20024202404X



Détail de la baie de la sacristie nord.
Phot. Eric Dessert
IVR82_20024202599X



Détail d'un oculus du transept.
Phot. Eric Dessert
IVR82_20024202600X



Vue d'ensemble intérieure vers le chœur.
Phot. Eric Dessert
IVR82_20024202603P



Vue d'ensemble
intérieure vers le chœur.
Phot. Eric Dessert
IVR82_20024201383PA



Vue intérieure du chœur.
Phot. Eric Dessert
IVR82_20024202605P

Vue intérieure du chœur
et du transept nord.
Phot. Eric Dessert
IVR82_20024202604P



Détail de la base de la pile
sud à l'entrée du chœur.
Phot. Eric Dessert
IVR82_20024202608X

Vue intérieure du chœur
et du transept, de trois-
quarts depuis le nord.
Phot. Eric Dessert
IVR82_20024201381P



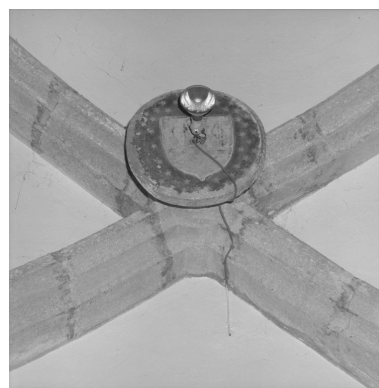
Détail de la base de la pile ouest
entre collatéral et transept nord.
Phot. Eric Dessert
IVR82_20024202607X



Détail de la clef de voûte du chœur.
Phot. Eric Dessert
IVR82_20024202609X



Détail de la clef de voûte de
la deuxième travée de la nef.
Phot. Eric Dessert
IVR82_20024202610X



Détail de la clef de voûte de
la première travée de la nef.
Phot. Eric Dessert
IVR82_20024202611X



Vue du chevet et du
transept nord, depuis l'est.
Phot. Eric Dessert
IVR82_20024202602XA



Vue rapprochée du
clocher, depuis l'est.
Phot. Eric Dessert
IVR82_20024202594XA

Dossiers liés

Oeuvre(s) contenue(s) :

Le mobilier de l'église paroissiale Saint-Sixte (IM42001194) Rhône-Alpes, Loire, Saint-Sixte

Autel, tabernacle, retable (ensemble du retable de la Vierge) (IM42001200) Rhône-Alpes, Loire, Saint-Sixte
Calice et patène (IM42001206) Rhône-Alpes, Loire, Saint-Sixte
Chaire à prêcher (IM42001203) Rhône-Alpes, Loire, Saint-Sixte
Ciboire (n°1) (IM42001207) Rhône-Alpes, Loire, Saint-Sixte
Ciboire (n°2) (IM42001208) Rhône-Alpes, Loire, Saint-Sixte
Cloche (IM42001217) Rhône-Alpes, Loire, Saint-Sixte
Clôture de chœur (IM42001202) Rhône-Alpes, Loire, Saint-Sixte
Ensemble de 2 bustes (IM42001213) Rhône-Alpes, Loire, Saint-Sixte
Ensemble de 2 lanternes de procession (IM42001212) Rhône-Alpes, Loire, Saint-Sixte
Ensemble de 3 verrières à personnages (baies n°0, 1, 2) : le Christ entouré de saint Pierre et saint Sixte, saint Jean-Baptiste et saint André, saint Jean l'Evangéliste et saint François de Sales (IM42001196) Rhône-Alpes, Loire, Saint-Sixte
Ensemble de 3 verrières figurées (baies n°3, 4, 5) : l'Annonciation, l'Adoration des bergers et l'Assomption de la Vierge (IM42001197) Rhône-Alpes, Loire, Saint-Sixte
Ensemble des stalles et lambris de demi-revêtement du chœur (IM42001216) Rhône-Alpes, Loire, Saint-Sixte
Ensemble du maître-autel : autel table, tabernacle, exposition (IM42001198) Rhône-Alpes, Loire, Saint-Sixte
Ensemble du retable de la Vierge (IM42001199) Rhône-Alpes, Loire, Saint-Sixte
Lunule et boîte à lunule (ostensoir n°2) (IM42001211) Rhône-Alpes, Loire, Saint-Sixte
Meuble de sacristie (placards de sacristie, chasublier-commode) (IM42001205) Rhône-Alpes, Loire, Saint-Sixte
Ostensoir (n°1) (IM42001209) Rhône-Alpes, Loire, Saint-Sixte
Ostensoir (n°2) (IM42001210) Rhône-Alpes, Loire, Saint-Sixte
Poutre de gloire (tref) (IM42001204) Rhône-Alpes, Loire, Saint-Sixte
Statue : saint Sixte (IM42001214) Rhône-Alpes, Loire, Saint-Sixte
Statue : saint Vincent (IM42001215) Rhône-Alpes, Loire, Saint-Sixte
Statue : Vierge à l'Enfant (ensemble du retable de la Vierge) (IM42001201) Rhône-Alpes, Loire, Saint-Sixte
Vantaux de porte (IM42001195) Rhône-Alpes, Loire, Saint-Sixte

Auteur(s) du dossier : Caroline Guibaud

Copyright(s) : © Région Rhône-Alpes, Inventaire général du patrimoine culturel



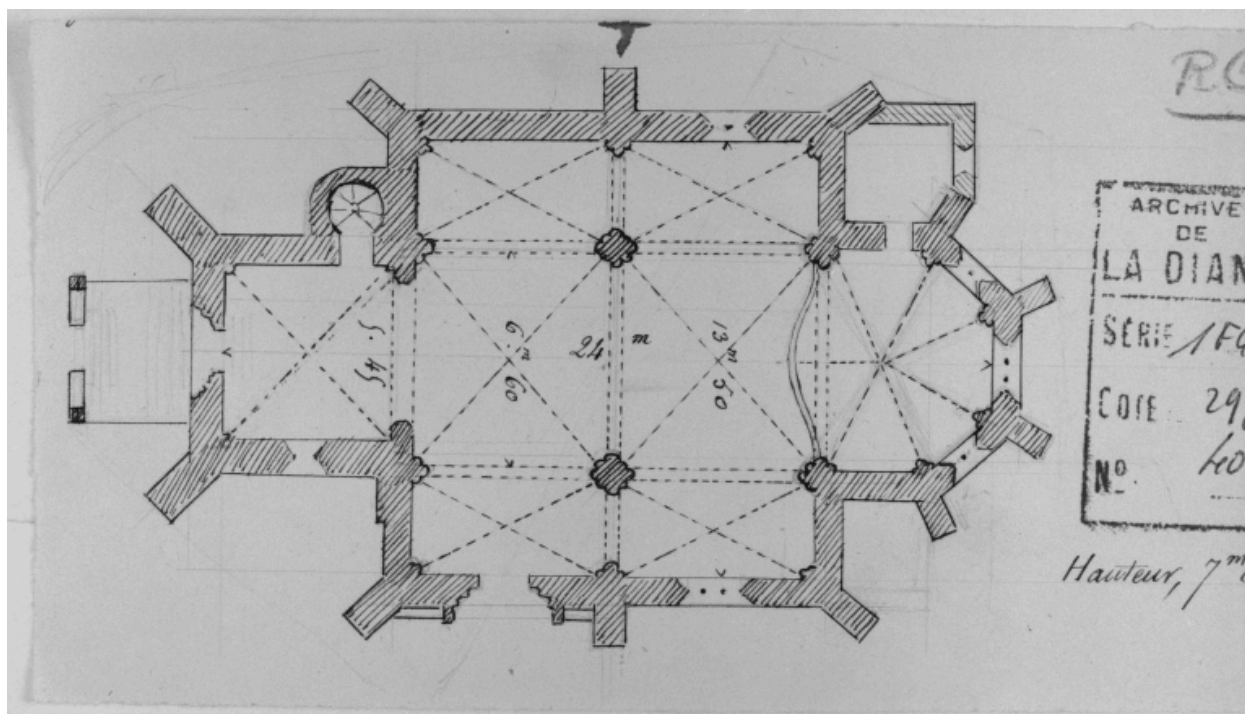
Vue des toits du transept et de la base du clocher, depuis l'est.

IVR82_20024202601XA

Auteur de l'illustration : Eric Dessert

Date de prise de vue : 2001

© Région Rhône-Alpes, Inventaire général du patrimoine culturel
reproduction soumise à autorisation du titulaire des droits d'exploitation



Plan de l'église avant les travaux de 1890-1891.

Référence du document reproduit :

- **B Diana Montbrison 1 F 42, 298, n°40 Plan de l'église avant les travaux de 1890-1891.**

Plan de l'église avant les travaux de 1890-1891. / Durand, Vincent (dessinateur). Dessin au crayon et à la plume sur papier, vers 1890. B Diana Montbrison, 1 F 42, 298, n°40.

B Diana Montbrison : 1 F 42, 298, n°40

IVR82_20034200257XB

Auteur de l'illustration (reproduction) : Eric Dessert

Auteur du document reproduit : Vincent (dessinateur) Durand

Date de prise de vue : 2001

© Région Rhône-Alpes, Inventaire général du patrimoine culturel ; © Bibliothèque de la Diana, Montbrison
reproduction soumise à autorisation du titulaire des droits d'exploitation



Vue de l'église de Saint-Sixte depuis le sud.

Référence du document reproduit :

- **B Diana Montbrison 1 F 42, 298, n°34 Vue de l'église de Saint-Sixte depuis le sud.**

Vue de l'église de Saint-Sixte depuis le sud. / Durand, Vincent (dessinateur). Dessin au crayon et à la plume sur papier, h. 7,5 x l. 14,3, 3e quart 19e siècle. B Diana Montbrison, 1 F 42, 298, n°34.

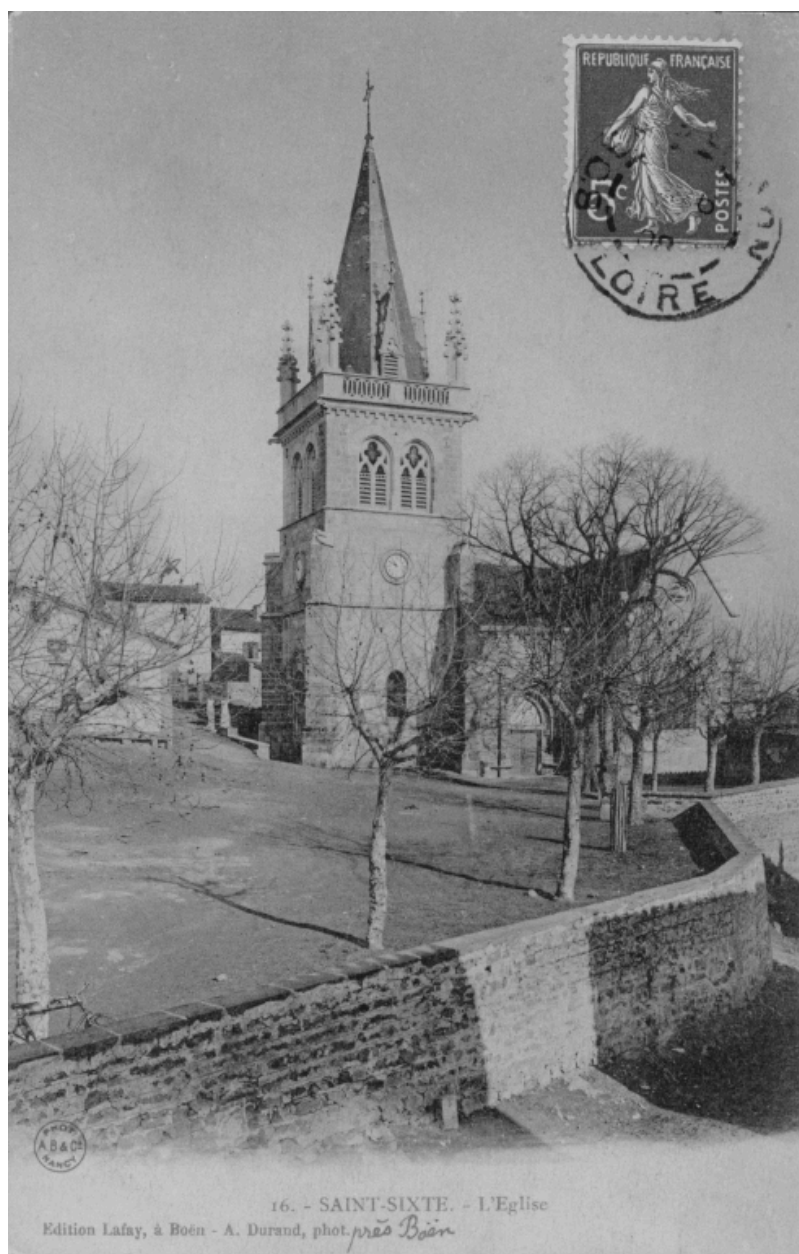
B Diana Montbrison : 1 F 42, 298, n°34

IVR82_20024202123XAB

Auteur de l'illustration (reproduction) : Eric Dessert

Auteur du document reproduit : Vincent (dessinateur) Durand

© Région Rhône-Alpes, Inventaire général du patrimoine culturel ; © Bibliothèque de la Diana, Montbrison
reproduction soumise à autorisation du titulaire des droits d'exploitation



16. - SAINT-SIXTE. - L'Eglise. Edition Lafay, à Boën - A. Durand, phot.

Référence du document reproduit :

- **Carte postale. 16. - SAINT-SIXTE. - L'Eglise. Edition Lafay, à Boën - A. Durand, phot.**
16. - SAINT-SIXTE. - L'Eglise. Edition Lafay, à Boën - A. Durand, phot. / Durand, A. (photographe). Carte postale, 1908 (oblitération). Collection particulière.
Collection particulière

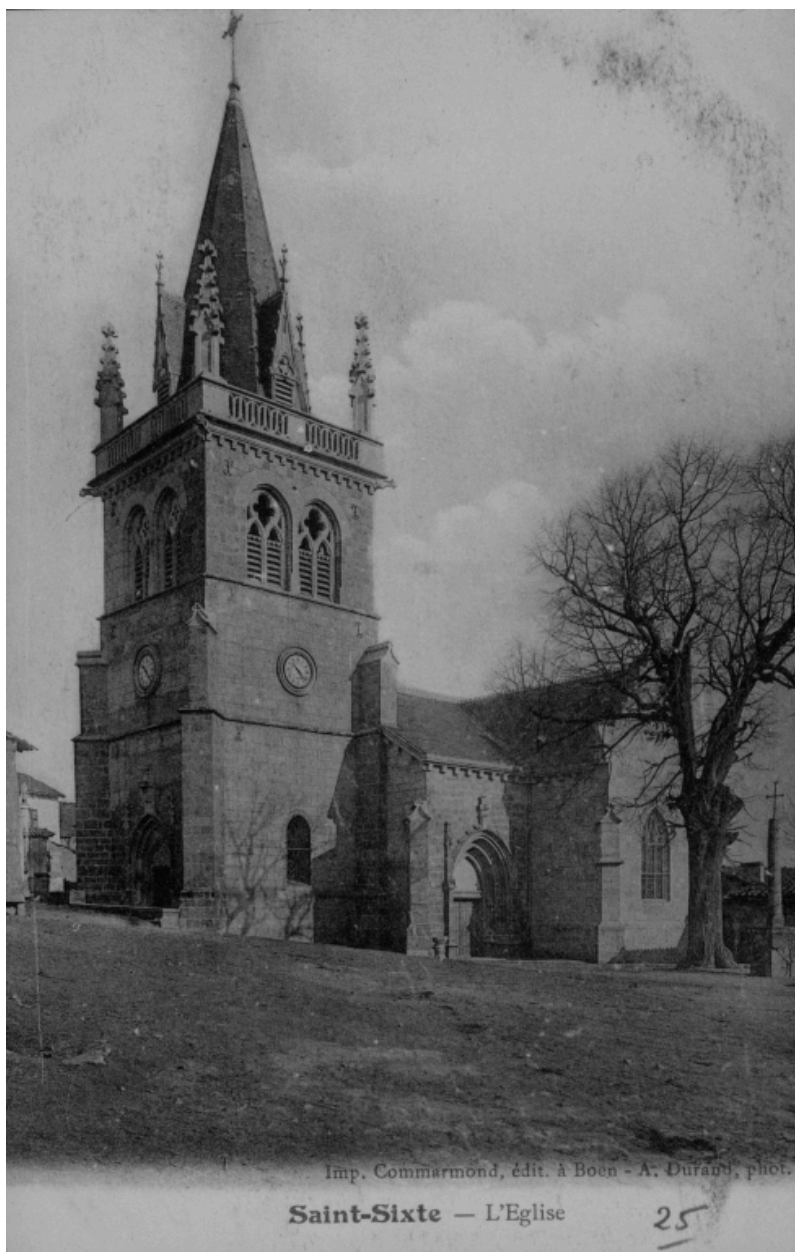
IVR82_20024200127XB

Auteur de l'illustration (reproduction) : Eric Dessert

Auteur du document reproduit : A. (photographe) Durand

Date de prise de vue : 2001

© Région Rhône-Alpes, Inventaire général du patrimoine culturel ; © Collection particulière
reproduction soumise à autorisation du titulaire des droits d'exploitation



Saint-Sixte - L'Eglise. Imp. Commarmond, édit. à Boën - A. Durand, phot." Vue de la façade sud, de trois-quarts.

Référence du document reproduit :

- **Carte postale. Saint-Sixte - L'Eglise. Imp. Commarmond, édit. à Boën - A. Durand, phot. Vue de la façade sud, de trois-quarts.**

"Saint-Sixte - L'Eglise. Imp. Commarmond, édit. à Boën - A. Durand, phot." Vue de la façade sud, de trois-quarts. / Durand, A. (photographe). Carte postale, 14x9 cm, 1ère moitié 20e siècle. Collection particulière. Collection particulière

IVR82_20014200266XB

Auteur de l'illustration (reproduction) : Eric Dessert

Auteur du document reproduit : A. (photographe) Durand

© Région Rhône-Alpes, Inventaire général du patrimoine culturel ; © Collection particulière
reproduction soumise à autorisation du titulaire des droits d'exploitation



Vue d'ensemble depuis l'ouest.

IVR82_20024202588X

Auteur de l'illustration : Eric Dessert

Date de prise de vue : 2001

© Région Rhône-Alpes, Inventaire général du patrimoine culturel
reproduction soumise à autorisation du titulaire des droits d'exploitation



Vue d'ensemble depuis la cour d'une ferme, au sud.

IVR82_20024202590V

Auteur de l'illustration : Eric Dessert

Date de prise de vue : 2001

© Région Rhône-Alpes, Inventaire général du patrimoine culturel
reproduction soumise à autorisation du titulaire des droits d'exploitation



Vue d'ensemble depuis le nord.

IVR82_20024202591V

Auteur de l'illustration : Eric Dessert

Date de prise de vue : 2001

© Région Rhône-Alpes, Inventaire général du patrimoine culturel
reproduction soumise à autorisation du titulaire des droits d'exploitation



Vue d'ensemble depuis l'est.

IVR82_20024202592X

Auteur de l'illustration : Eric Dessert

Date de prise de vue : 2001

© Région Rhône-Alpes, Inventaire général du patrimoine culturel
reproduction soumise à autorisation du titulaire des droits d'exploitation



Vue d'ensemble depuis l'est.

IVR82_20024202593X

Auteur de l'illustration : Eric Dessert

Date de prise de vue : 2001

© Région Rhône-Alpes, Inventaire général du patrimoine culturel
reproduction soumise à autorisation du titulaire des droits d'exploitation



Vue rapprochée du clocher, depuis l'est : abat-son orné d'un buste de Saint-Sixte (?) dans une niche.

IVR82_20024202596XA

Auteur de l'illustration : Eric Dessert

Date de prise de vue : 2001

© Région Rhône-Alpes, Inventaire général du patrimoine culturel
reproduction soumise à autorisation du titulaire des droits d'exploitation



Vue rapprochée de l'élévation sud, avec le monument aux morts et le croix de cimetière.

IVR82_20024202597X

Auteur de l'illustration : Eric Dessert

Date de prise de vue : 2001

© Région Rhône-Alpes, Inventaire général du patrimoine culturel
reproduction soumise à autorisation du titulaire des droits d'exploitation



Vue rapprochée de l'élévation sud, avec le monument aux morts.

IVR82_20024202598X

Auteur de l'illustration : Eric Dessert

Date de prise de vue : 2001

© Région Rhône-Alpes, Inventaire général du patrimoine culturel
reproduction soumise à autorisation du titulaire des droits d'exploitation



Vue d'ensemble du portail sud.

IVR82_20024202107X

Auteur de l'illustration : Eric Dessert

© Région Rhône-Alpes, Inventaire général du patrimoine culturel
reproduction soumise à autorisation du titulaire des droits d'exploitation



Vue d'ensemble du portail sud.

IVR82_20024202404X

Auteur de l'illustration : Eric Dessert

© Région Rhône-Alpes, Inventaire général du patrimoine culturel
reproduction soumise à autorisation du titulaire des droits d'exploitation



Détail de la baie de la sacristie nord.

IVR82_20024202599X

Auteur de l'illustration : Eric Dessert

Date de prise de vue : 2001

© Région Rhône-Alpes, Inventaire général du patrimoine culturel
reproduction soumise à autorisation du titulaire des droits d'exploitation



Détail d'un oculus du transept.

IVR82_20024202600X

Auteur de l'illustration : Eric Dessert

Date de prise de vue : 2001

© Région Rhône-Alpes, Inventaire général du patrimoine culturel
reproduction soumise à autorisation du titulaire des droits d'exploitation



Vue d'ensemble intérieure vers le chœur.

IVR82_20024202603P

Auteur de l'illustration : Eric Dessert

Date de prise de vue : 2001

© Région Rhône-Alpes, Inventaire général du patrimoine culturel
reproduction soumise à autorisation du titulaire des droits d'exploitation



Vue d'ensemble intérieure vers le chœur.

IVR82_20024201383PA

Auteur de l'illustration : Eric Dessert

© Région Rhône-Alpes, Inventaire général du patrimoine culturel
reproduction soumise à autorisation du titulaire des droits d'exploitation



Vue intérieure du choeur et du transept nord.

IVR82_20024202604P

Auteur de l'illustration : Eric Dessert

Date de prise de vue : 2001

© Région Rhône-Alpes, Inventaire général du patrimoine culturel
reproduction soumise à autorisation du titulaire des droits d'exploitation



Vue intérieure du choeur et du transept, de trois-quarts depuis le nord.

IVR82_20024201381P

Auteur de l'illustration : Eric Dessert

Date de prise de vue : 2001

© Région Rhône-Alpes, Inventaire général du patrimoine culturel
reproduction soumise à autorisation du titulaire des droits d'exploitation



Vue intérieure du choeur.

IVR82_20024202605P

Auteur de l'illustration : Eric Dessert

Date de prise de vue : 2001

© Région Rhône-Alpes, Inventaire général du patrimoine culturel
reproduction soumise à autorisation du titulaire des droits d'exploitation



Détail de la base de la pile sud à l'entrée du choeur.

IVR82_20024202608X

Auteur de l'illustration : Eric Dessert

Date de prise de vue : 2001

© Région Rhône-Alpes, Inventaire général du patrimoine culturel
reproduction soumise à autorisation du titulaire des droits d'exploitation



Détail de la base de la pile ouest entre collatéral et transept nord.

IVR82_20024202607X

Auteur de l'illustration : Eric Dessert

Date de prise de vue : 2001

© Région Rhône-Alpes, Inventaire général du patrimoine culturel
reproduction soumise à autorisation du titulaire des droits d'exploitation



Détail de la clef de voûte du choeur.

IVR82_20024202609X

Auteur de l'illustration : Eric Dessert

Date de prise de vue : 2001

© Région Rhône-Alpes, Inventaire général du patrimoine culturel
reproduction soumise à autorisation du titulaire des droits d'exploitation



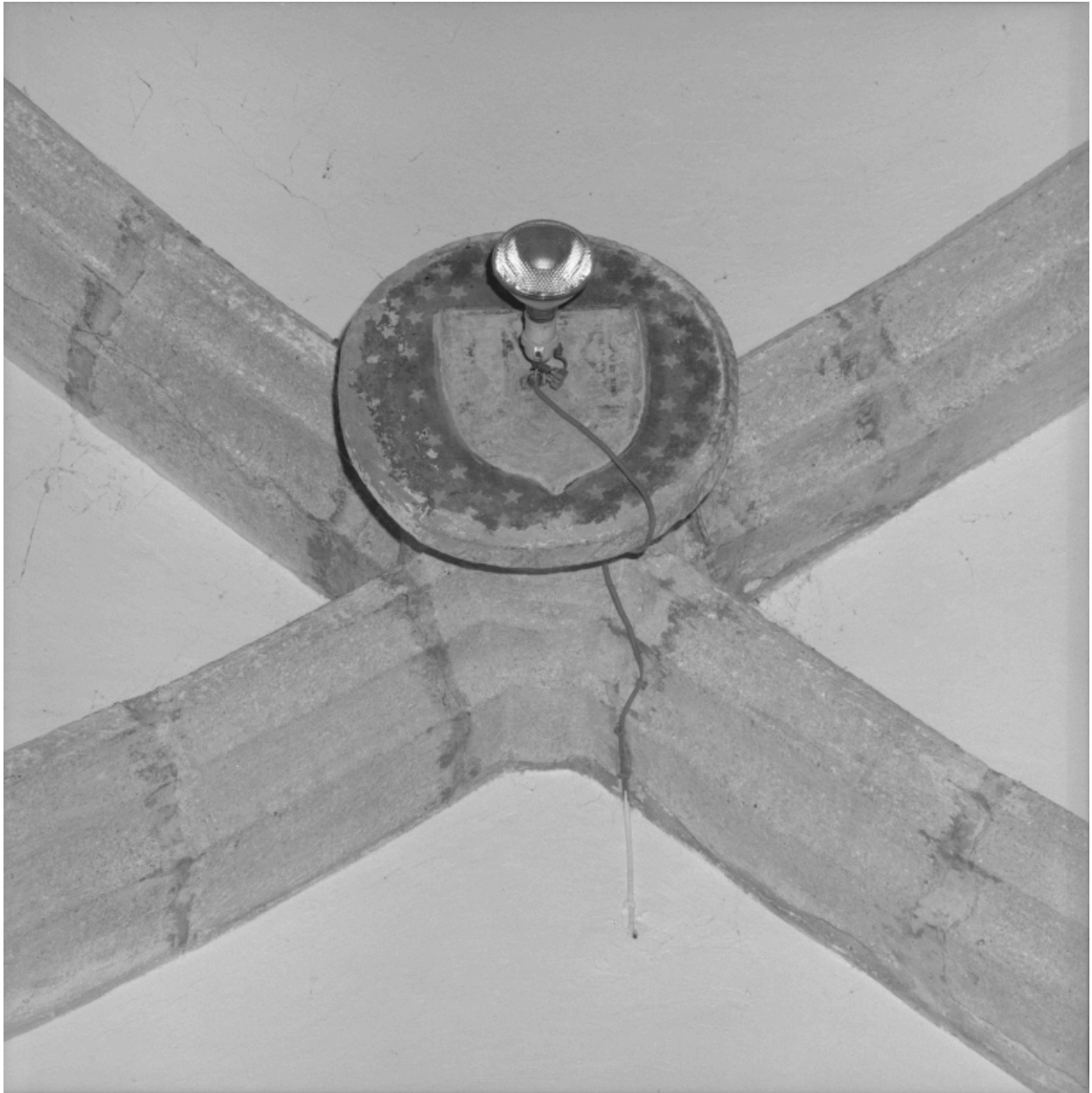
Détail de la clef de voûte de la deuxième travée de la nef.

IVR82_20024202610X

Auteur de l'illustration : Eric Dessert

Date de prise de vue : 2001

© Région Rhône-Alpes, Inventaire général du patrimoine culturel
reproduction soumise à autorisation du titulaire des droits d'exploitation



Détail de la clef de voûte de la première travée de la nef.

IVR82_20024202611X

Auteur de l'illustration : Eric Dessert

Date de prise de vue : 2001

© Région Rhône-Alpes, Inventaire général du patrimoine culturel
reproduction soumise à autorisation du titulaire des droits d'exploitation



Vue du chevet et du transept nord, depuis l'est.

IVR82_20024202602XA

Auteur de l'illustration : Eric Dessert

Date de prise de vue : 2001

© Région Rhône-Alpes, Inventaire général du patrimoine culturel
reproduction soumise à autorisation du titulaire des droits d'exploitation



Vue rapprochée du clocher, depuis l'est.

IVR82_20024202594XA

Auteur de l'illustration : Eric Dessert

Date de prise de vue : 2001

© Région Rhône-Alpes, Inventaire général du patrimoine culturel
reproduction soumise à autorisation du titulaire des droits d'exploitation