

Lyon 2e
Confluent
190 cours Charlemagne

Station service, actuellement terrain nu

Références du dossier

Numéro de dossier : IA69000447
Date de l'enquête initiale : 2001
Date(s) de rédaction : 2001
Cadre de l'étude : inventaire topographique Inventaire de la Ville de Lyon
Degré d'étude : repéré

Désignation

Dénomination : station service

Compléments de localisation

Milieu d'implantation : en ville
Références cadastrales : 1999, BH, 7

Historique

Période(s) principale(s) : 3e quart 20e siècle (détruit), 4e quart 20e siècle

Description

Éléments descriptifs

Matériau(x) du gros-oeuvre, mise en oeuvre et revêtement : béton

Typologies et état de conservation

État de conservation : désaffecté, menacé, détruit après inventaire

Dimensions

Mesures : h : 430 cm

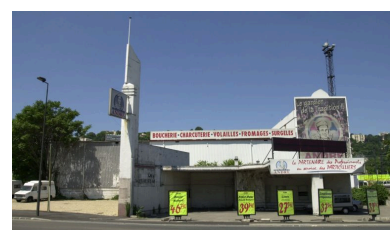
Statut, intérêt et protection

La station service doit être détruite pour l'aménagement d'un parking : permis de démolir déposé le 12 novembre 2001.
Statut de la propriété : propriété privée

Illustrations

Vue de trois-quart gauche
Phot. Bernard Ducouret
IVR82_20006900601NUCA

Vue de face
Phot. Bernard Ducouret
IVR82_20006900602NUCA



Vue générale depuis l'est
Phot. François Blanchetière
IVR82_20016901882NUCA

Dossiers liés

Oeuvre(s) contenue(s) :

Oeuvre(s) en rapport :

Avenue dite cours Charlemagne (IA69000429) Rhône-Alpes, Rhône, Lyon 2e, Confluent, cours Charlemagne

Auteur(s) du dossier : Maryannick Chalabi, François Blanchetière

Copyright(s) : © Région Rhône-Alpes, Inventaire général du patrimoine culturel ; © Ville de Lyon

Vue de trois-quart gauche

IVR82_20006900601NUCA

Auteur de l'illustration : Bernard Ducouret

© Région Rhône-Alpes, Inventaire général du patrimoine culturel ; © Ville de Lyon
communication soumise à autorisation, reproduction soumise à autorisation

Vue de face

IVR82_20006900602NUCA

Auteur de l'illustration : Bernard Ducouret

© Région Rhône-Alpes, Inventaire général du patrimoine culturel ; © Ville de Lyon
communication soumise à autorisation, reproduction soumise à autorisation



Vue générale depuis l'est

IVR82_20016901882NUCA

Auteur de l'illustration : François Blanchetière

© Région Rhône-Alpes, Inventaire général du patrimoine culturel ; © Ville de Lyon
reproduction soumise à autorisation du titulaire des droits d'exploitation