



Rhône-Alpes, Rhône
Lyon 2e
Confluent
10 quai Rambaud

Immeuble

Références du dossier

Numéro de dossier : IA69000412
Date de l'enquête initiale : 2001
Date(s) de rédaction : 2001
Cadre de l'étude : inventaire topographique Inventaire de la Ville de Lyon
Degré d'étude : étudié

Désignation

Dénomination : immeuble
Parties constituantes non étudiées : cour, restaurant

Compléments de localisation

Milieu d'implantation : en ville
Références cadastrales : 1999, AZ, 1

Historique

Immeuble de rapport construit en 1829 pour le marchand de fer Barthélemy Camel. En 1831, il comprend 4 magasins au rez-de-chaussée, avec écuries, remise et débarras et deux grandes pièces susceptibles d'être divisées en plusieurs logements au 1er étage.

Période(s) principale(s) : 2e quart 19e siècle
Auteur(s) de l'oeuvre : auteur inconnu ()
Personne(s) liée(s) à l'histoire de l'oeuvre : Barthélemy Camel (commanditaire)

Description

Ensemble composé d'un immeuble en L à l'angle du quai Rambaud et du cours Suchet, avec immeuble d'un seul étage en fond de cour, desservi par une coursière faisant retour au 1er étage de l'aile sud de l'immeuble sur rue ; petite remise contre le côté nord de la cour. Immeuble ouvrant par un large passage cocher distribuant une montée d'escalier dont la 1ère volée, décalée à gauche, est bordée par une large arcade ouvrant dans le mur d'échiffre. Chacune des ailes du bâtiment est desservie par un couloir distribuant de petits logements.

Éléments descriptifs

Étage(s) ou vaisseau(x) : entresol, 1 étage carré, étage en surcroît
Élévations extérieures : élévation à travées
Escaliers : escalier dans-oeuvre : escalier tournant à retours avec jour, en maçonnerie

Typologies et état de conservation

Typologies : immeuble sur rue avec entresol et passage cocher
État de conservation : état moyen

Décor

Précision sur les représentations :

Décor de façade marqué par le traitement de l'entresol.

Dimensions

Mesures : h : 1 340 cm ; h : 1 310 cm

Statut, intérêt et protection

1340 h (quai Rambaud) ; 1310 h (cours Suchet)

Intérêt de l'œuvre : à signaler

Statut de la propriété : propriété privée

Illustrations



Vue d'ensemble depuis le sud
Phot. Chantal Archer-Galéa
IVR82_20016900364NUCA



Vue générale, quai Rambaud
Phot. Chantal Archer-Galéa
IVR82_20016900354NUCA



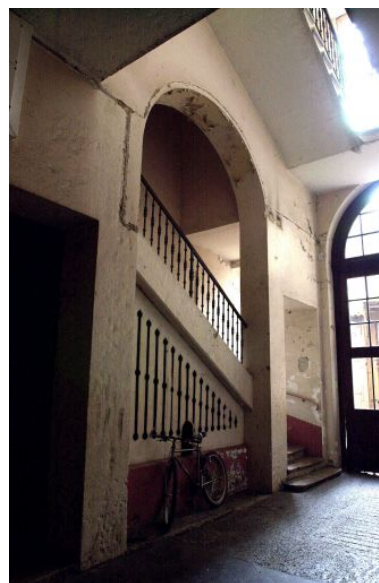
Détail de la baie d'entresol
au-dessus de l'entrée
Phot. Chantal Archer-Galéa
IVR82_20016900355NUCA



Vue de l'escalier et
du vestibule d'entrée
Phot. Jean-Marie Refflé
IVR82_20016902487V



Vue de la cage d'escalier depuis le bas
Phot. Jean-Marie Refflé
IVR82_20016902488X



Vue du départ de l'escalier
Phot. Chantal Archer-Galéa
IVR82_20016900359NUCA



Vue de la 1ère volée d'escalier
et de l'arcade du mur d'échiffre
Phot. Chantal Archer-Galéa
IVR82_20016900363NUCA



Vue du vestibule et de l'escalier
Phot. Chantal Archer-Galéa
IVR82_20016900358NUCA



Vue d'un couloir de
distribution des logements
Phot. Jean-Marie Refflé
IVR82_20016902489X



Vue d'un couloir
desservant les logements
Phot. Chantal Archer-Galéa
IVR82_20016900360NUCA



Vue de l'immeuble en fond de cour
Phot. Chantal Archer-Galéa
IVR82_20016900361NUCA

Dossiers liés

Dossiers de synthèse :

Immeuble (IA69000496) Lyon 2e, Confluent

Oeuvre(s) contenue(s) :

Oeuvre(s) en rapport :

Quai Rambaud (IA69000825) Lyon 2e, Confluent, quai Rambaud

Auteur(s) du dossier : Maryannick Chalabi, Chantal Archer-Galéa

Copyright(s) : © Région Rhône-Alpes, Inventaire général du patrimoine culturel ; © Ville de Lyon



Vue d'ensemble depuis le sud

IVR82_20016900364NUCA

Auteur de l'illustration : Chantal Archer-Galéa

© Région Rhône-Alpes, Inventaire général du patrimoine culturel ; © Ville de Lyon
reproduction soumise à autorisation du titulaire des droits d'exploitation



Vue générale, quai Rambaud

IVR82_20016900354NUCA

Auteur de l'illustration : Chantal Archer-Galéa

© Région Rhône-Alpes, Inventaire général du patrimoine culturel ; © Ville de Lyon
reproduction soumise à autorisation du titulaire des droits d'exploitation



Détail de la baie d'entresol au-dessus de l'entrée

IVR82_20016900355NUCA

Auteur de l'illustration : Chantal Archer-Galéa

© Région Rhône-Alpes, Inventaire général du patrimoine culturel ; © Ville de Lyon
reproduction soumise à autorisation du titulaire des droits d'exploitation



Vue de l'escalier et du vestibule d'entrée

IVR82_20016902487V

Auteur de l'illustration : Jean-Marie Refflé

© Région Rhône-Alpes, Inventaire général du patrimoine culturel ; © Ville de Lyon
reproduction soumise à autorisation du titulaire des droits d'exploitation



Vue de la cage d'escalier depuis le bas

IVR82_20016902488X

Auteur de l'illustration : Jean-Marie Refflé

© Région Rhône-Alpes, Inventaire général du patrimoine culturel ; © Ville de Lyon
reproduction soumise à autorisation du titulaire des droits d'exploitation



Vue du départ de l'escalier

IVR82_20016900359NUCA

Auteur de l'illustration : Chantal Archer-Galéa

© Région Rhône-Alpes, Inventaire général du patrimoine culturel ; © Ville de Lyon
reproduction soumise à autorisation du titulaire des droits d'exploitation



Vue de la 1ère volée d'escalier et de l'arcade du mur d'échiffre

IVR82_20016900363NUCA

Auteur de l'illustration : Chantal Archer-Galéa

© Région Rhône-Alpes, Inventaire général du patrimoine culturel ; © Ville de Lyon
reproduction soumise à autorisation du titulaire des droits d'exploitation



Vue du vestibule et de l'escalier

IVR82_20016900358NUCA

Auteur de l'illustration : Chantal Archer-Galéa

© Région Rhône-Alpes, Inventaire général du patrimoine culturel ; © Ville de Lyon
reproduction soumise à autorisation du titulaire des droits d'exploitation



Vue d'un couloir de distribution des logements

IVR82_20016902489X

Auteur de l'illustration : Jean-Marie Refflé

© Région Rhône-Alpes, Inventaire général du patrimoine culturel ; © Ville de Lyon
reproduction soumise à autorisation du titulaire des droits d'exploitation



Vue d'un couloir desservant les logements

IVR82_20016900360NUCA

Auteur de l'illustration : Chantal Archer-Galéa

© Région Rhône-Alpes, Inventaire général du patrimoine culturel ; © Ville de Lyon
reproduction soumise à autorisation du titulaire des droits d'exploitation



Vue de l'immeuble en fond de cour

IVR82_20016900361NUCA

Auteur de l'illustration : Chantal Archer-Galéa

© Région Rhône-Alpes, Inventaire général du patrimoine culturel ; © Ville de Lyon
reproduction soumise à autorisation du titulaire des droits d'exploitation