

Rhône-Alpes, Drôme
Roussas
le Village

Le mobilier de l'église paroissiale Saint-Germain (liste supplémentaire)

Références du dossier

Numéro de dossier : IM26000193
Date de l'enquête initiale : 1999
Date(s) de rédaction : 1999
Cadre de l'étude : inventaire topographique

Désignation

Parties constituantes non étudiées : verrière, autel, tabernacle, gradin d'autel, confessionnal, bénitier, banc de fidèles, banc de chœur, brancard funéraire, chandelier d'autel, chandelier d'acolyte, sonnette d'autel, croix d'autel, canon d'autel, vase d'autel, calice, patène, ciboire, ostensor, lunule, lampe de sanctuaire, ampoule aux saintes huiles, navette à encens, cuiller à encens, chemin de croix, couronne de statue, croix, croix de sacristie, bannière de procession, étendard de procession, chandelier d'église, lustre d'église, claquoir, vase à fleurs, statue, groupe sculpté, tableau, estampe, photographie

Localisation

Aire d'étude et canton :
Aire d'étude : Grignan, *Canton* :
Précisions :

Historique

Auteur(s) de l'oeuvre : Armand-Calliat (orfèvre), Ch. Barbarin (fabricant de statues), C.F. (céramiste), Daveluy (lithographe), Delaporte (éditeur, imprimeur), Desgodets, et : Gérard (éditeur), U. Druck (graveur), Favier Frères (orfèvre), Charles Favier (bronzier, fabricant marchand), Nat (peintre), Henry Nesme (orfèvre), Nicot René (manufacture, ?), Louis Rougé (encadreur)
Atelier ou école : Charles Favier et Cie (atelier)
Personne(s) liée(s) à l'histoire de l'oeuvre : François Clapier (commanditaire)

Illustrations



Chapelle de Saint-Joseph, autel.
Phot. Alain Franchella
IVR82_19992600405X



Croix d'autel, d'une garniture d'autel (n° 1) composée de la croix et de deux chandeliers d'autel.



Croix et chandelier d'une garniture d'autel (n° 2), constituée d'une croix d'autel et de deux chandeliers d'autel.

Phot. Alain Franchella
IVR82_19992600384X



Vue d'un des chandeliers de
l'ensemble de cinq chandeliers d'autel.
Phot. Alain Franchella
IVR82_19992600386X

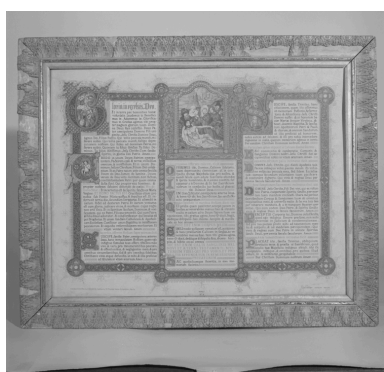
Phot. Alain Franchella
IVR82_19992600382X



Croix d'autel n°1, vue d'ensemble.
Phot. Alain Franchella
IVR82_19992600381X



Vue d'un des canons
d'autel, de l'ensemble n° 1.
Phot. Alain Franchella
IVR82_19992600378X



Vue d'un des canons d'autel,
des ensembles n° 2 et 3.
Phot. Alain Franchella
IVR82_19992600379X



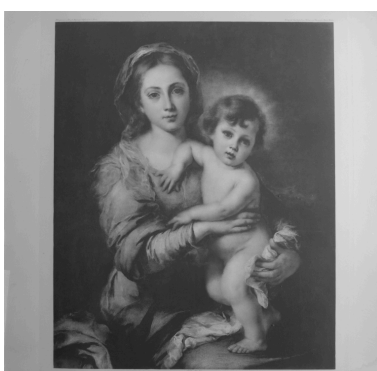
A droite, vase d'autel, de
l'ensemble de trois, à gauche,
vase d'autel ou vase à fleurs.
Phot. Alain Franchella
IVR82_19992600392X



Calice n° 3, vue de face.
Phot. Alain Franchella
IVR82_19992600397X



Ostensoir n° 3, vue d'ensemble.
Phot. Alain Franchella
IVR82_19992600391X



Estampe : Vierge à l'Enfant,
héliogravure d'après Murillo.
Phot. Alain Franchella
IVR82_19992600373X

Dossiers liés

Édifice : église paroissiale Saint-Germain (IA26000096) Rhône-Alpes, Drôme, Roussas, le Village

Auteur(s) du dossier : Geneviève Jourdan

Copyright(s) : © Région Rhône-Alpes, Inventaire général du patrimoine culturel

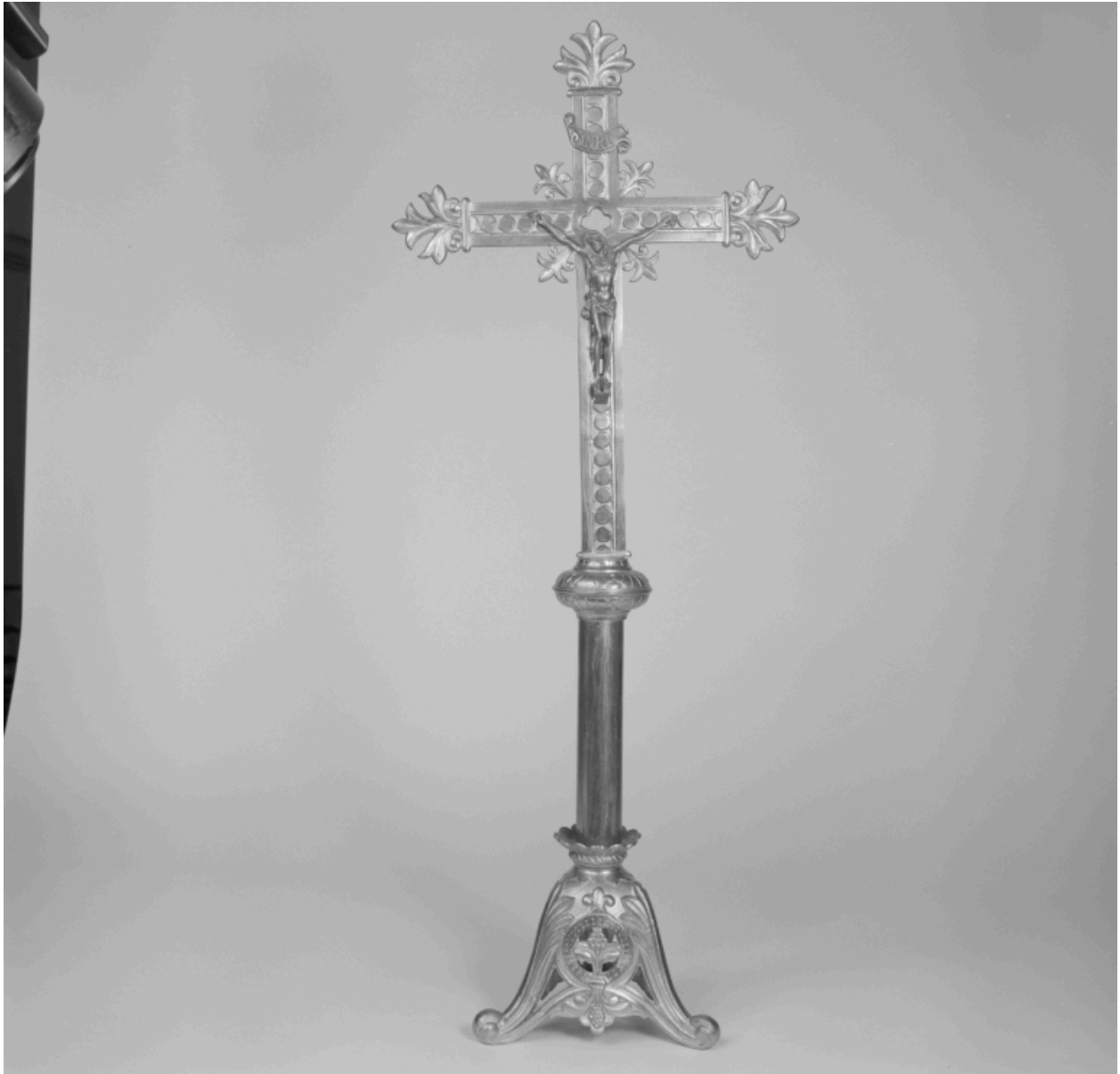


Chapelle de Saint-Joseph, autel.

IVR82_19992600405X

Auteur de l'illustration : Alain Franchella

© Région Rhône-Alpes, Inventaire général du patrimoine culturel
reproduction soumise à autorisation du titulaire des droits d'exploitation



Croix d'autel, d'une garniture d'autel (n° 1) composée de la croix et de deux chandeliers d'autel.

IVR82_19992600384X

Auteur de l'illustration : Alain Franchella

© Région Rhône-Alpes, Inventaire général du patrimoine culturel
reproduction soumise à autorisation du titulaire des droits d'exploitation



Croix et chandelier d'une garniture d'autel (n° 2), constituée d'une croix d'autel et de deux chandeliers d'autel.

IVR82_19992600382X

Auteur de l'illustration : Alain Franchella

© Région Rhône-Alpes, Inventaire général du patrimoine culturel
reproduction soumise à autorisation du titulaire des droits d'exploitation



Vue d'un des chandeliers de l'ensemble de cinq chandeliers d'autel.

IVR82_19992600386X

Auteur de l'illustration : Alain Franchella

© Région Rhône-Alpes, Inventaire général du patrimoine culturel
reproduction soumise à autorisation du titulaire des droits d'exploitation



Croix d'autel n°1, vue d'ensemble.

IVR82_19992600381X

Auteur de l'illustration : Alain Franchella

© Région Rhône-Alpes, Inventaire général du patrimoine culturel
reproduction soumise à autorisation du titulaire des droits d'exploitation



Vue d'un des canons d'autel, de l'ensemble n° 1.

IVR82_19992600378X

Auteur de l'illustration : Alain Franchella

© Région Rhône-Alpes, Inventaire général du patrimoine culturel
reproduction soumise à autorisation du titulaire des droits d'exploitation



Vue d'un des canons d'autel, des ensembles n° 2 et 3.

IVR82_19992600379X

Auteur de l'illustration : Alain Franchella

© Région Rhône-Alpes, Inventaire général du patrimoine culturel
reproduction soumise à autorisation du titulaire des droits d'exploitation



A droite, vase d'autel, de l'ensemble de trois, à gauche, vase d'autel ou vase à fleurs.

IVR82_19992600392X

Auteur de l'illustration : Alain Franchella

© Région Rhône-Alpes, Inventaire général du patrimoine culturel
reproduction soumise à autorisation du titulaire des droits d'exploitation



Calice n° 3, vue de face.

IVR82_19992600397X

Auteur de l'illustration : Alain Franchella

© Région Rhône-Alpes, Inventaire général du patrimoine culturel
reproduction soumise à autorisation du titulaire des droits d'exploitation



Ostensoir n° 3, vue d'ensemble.

IVR82_19992600391X

Auteur de l'illustration : Alain Franchella

© Région Rhône-Alpes, Inventaire général du patrimoine culturel
reproduction soumise à autorisation du titulaire des droits d'exploitation



Estampe : Vierge à l'Enfant, héliogravure d'après Murillo.

IVR82_19992600373X

Auteur de l'illustration : Alain Franchella

© Région Rhône-Alpes, Inventaire général du patrimoine culturel
reproduction soumise à autorisation du titulaire des droits d'exploitation