



Lyon 1er
Saint-Nizier
7 rue Lanterne , 18 rue Constantine

Immeuble

Références du dossier

Numéro de dossier : IA69005756
Date de l'enquête initiale : 2003
Date(s) de rédaction : 2003
Cadre de l'étude : inventaire topographique Inventaire de la Ville de Lyon
Degré d'étude : repéré

Désignation

Dénomination : immeuble
Parties constituantes non étudiées : cour, boutique, conciergerie

Compléments de localisation

Milieu d'implantation : en ville
Références cadastrales : 1999. AT 101, 104

Historique

Ernest Gayet, demeurant à Méziou (Isère), dépose une demande d'alignement pour faire reconstruire un immeuble à l'emplacement de deux autres le 25 juin 1883, demande acceptée le 24 juillet. Les travaux sont en cours en mars 1884. L'architecte est Misme (agence à Lyon, 7, rue de la Martinière) et l'entrepreneur Dumont.

Période(s) principale(s) : 4e quart 19e siècle
Dates : 1883 (daté par source)
Auteur(s) de l'oeuvre : Misme (architecte, attribution par source)
Personne(s) liée(s) à l'histoire de l'oeuvre : Ernest Gayet (commanditaire)

Description

Entrée par la rue Lanterne.

Éléments descriptifs

Matériau(x) du gros-oeuvre, mise en oeuvre et revêtement : calcaire ; bossage ; pierre de taille
Matériau(x) de couverture : zinc en couverture
Étage(s) ou vaisseau(x) : sous-sol, 4 étages carrés, étage de comble
Élévations extérieures : élévation à travées
Escaliers : escalier hors-oeuvre : escalier tournant à retours avec jour, en maçonnerie, suspendu, cage ouverte

Typologies et état de conservation

Typologies : deux corps de bâtiment en L reliés
État de conservation : bon état

Décor

Techniques : maçonnerie, ferronnerie

Dimensions

Mesures : h : 1 850 cm

Statut, intérêt et protection

Boutiques : vêtements Furious ; Planète disques

Statut de la propriété : propriété privée

Références documentaires

Documents d'archive

- **Demandes d'alignement rue Constantine, 19^e siècle**
AM Lyon : 315 WP 23. **Demandes d'alignement rue Constantine, 19^e siècle**
AC Lyon : 315WP23

Périodiques

- **La Construction lyonnaise**
La Construction lyonnaise
t. 3, 1884, 12 mars, n° 12

Illustrations



Plan-masse, d'après le système
urbain de référence, version 1999
Dess. Paul Cherblanc
IVR82_20056902711NUDA



Façade sur la rue Lanterne
Phot. Bernard Ducouret
IVR82_20036901197NUCA



Façade sur la rue
Lanterne, détail de la porte
Phot. Bernard Ducouret
IVR82_20036901200NUCA



Façade sur la rue Lanterne, détail
des fenêtres du 2e étage carré
Phot. Bernard Ducouret
IVR82_20036901198NUCA



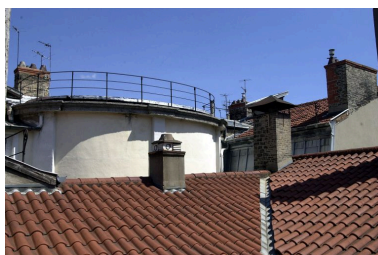
Vue générale de la façade sur
la rue Constantine (à droite)
Phot. Didier Gourbin
IVR82_20056902663V



Vue générale de la façade
sur la rue Constantine
Phot. Didier Gourbin
IVR82_20056902667V



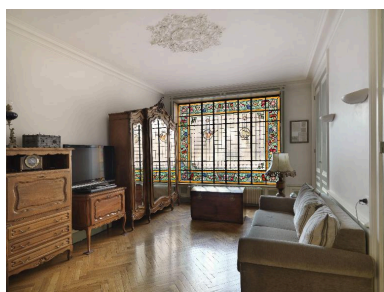
Façade sur la rue Constantine,
détail des fenêtres du 2e étage carré
Phot. Bernard Ducouret
IVR82_20036901189NUCA



Cage d'escalier, partie supérieure
Phot. Bernard Ducouret
IVR82_20036901263NUCA



Ornementation des volets
intérieurs d'un appartement
donnant sur la rue Lanterne
Phot. Thierry Leroy
IVR82_20146901650NUCAQ



Vitrail ornant l'une des
baies d'un appartement
donnant sur la rue Lanterne
Phot. Thierry_Leroy
IVR82_20146901629NUCAQ

Dossiers liés

Dossiers de synthèse :

Présentation de l'étude de la ville de Lyon (IA69000216) Rhône-Alpes, Rhône, Lyon

Présentation du quartier Saint-Nizier (IA69007056) Lyon, Saint-Nizier

Immeubles du quartier Saint-Nizier (IA69006513) Lyon, Saint-Nizier

Oeuvre(s) contenue(s) :

Oeuvre(s) en rapport :

Rue Constantine (IA69005967) Lyon 1er, Saint-Nizier, rue Constantine

Rue Lanterne (IA69005850) Rhône-Alpes, Rhône, Lyon 1er, Saint-Nizier, rue Lanterne

Auteur(s) du dossier : Maryannick Chalabi, Hélène Ploncard, Bernard Ducouret

Copyright(s) : © Région Rhône-Alpes, Inventaire général du patrimoine culturel ; © Ville de Lyon



Plan-masse, d'après le système urbain de référence, version 1999

IVR82_20056902711NUDA

Auteur de l'illustration : Paul Cherblanc

Technique de relevé : reprise de fond ;

© Région Rhône-Alpes, Inventaire général du patrimoine culturel ; © Ville de Lyon

reproduction soumise à autorisation du titulaire des droits d'exploitation



Façade sur la rue Lanterne

IVR82_20036901197NUCA

Auteur de l'illustration : Bernard Ducouret

© Région Rhône-Alpes, Inventaire général du patrimoine culturel ; © Ville de Lyon
reproduction soumise à autorisation du titulaire des droits d'exploitation



Façade sur la rue Lanterne, détail de la porte

IVR82_20036901200NUCA

Auteur de l'illustration : Bernard Ducouret

© Région Rhône-Alpes, Inventaire général du patrimoine culturel ; © Ville de Lyon
reproduction soumise à autorisation du titulaire des droits d'exploitation



Façade sur la rue Lanterne, détail des fenêtres du 2e étage carré

IVR82_20036901198NUCA

Auteur de l'illustration : Bernard Ducouret

© Région Rhône-Alpes, Inventaire général du patrimoine culturel ; © Ville de Lyon
reproduction soumise à autorisation du titulaire des droits d'exploitation



Vue générale de la façade sur la rue Constantine (à droite)

IVR82_20056902663V

Auteur de l'illustration : Didier Gourbin

© Région Rhône-Alpes, Inventaire général du patrimoine culturel ; © Ville de Lyon
reproduction soumise à autorisation du titulaire des droits d'exploitation



Vue générale de la façade sur la rue Constantine

IVR82_20056902667V

Auteur de l'illustration : Didier Gourbin

© Région Rhône-Alpes, Inventaire général du patrimoine culturel ; © Ville de Lyon
reproduction soumise à autorisation du titulaire des droits d'exploitation



Façade sur la rue Constantine, détail des fenêtres du 2e étage carré

IVR82_20036901189NUCA

Auteur de l'illustration : Bernard Ducouret

© Région Rhône-Alpes, Inventaire général du patrimoine culturel ; © Ville de Lyon
reproduction soumise à autorisation du titulaire des droits d'exploitation



Cage d'escalier, partie supérieure

IVR82_20036901263NUCA

Auteur de l'illustration : Bernard Ducouret

© Région Rhône-Alpes, Inventaire général du patrimoine culturel ; © Ville de Lyon
reproduction soumise à autorisation du titulaire des droits d'exploitation

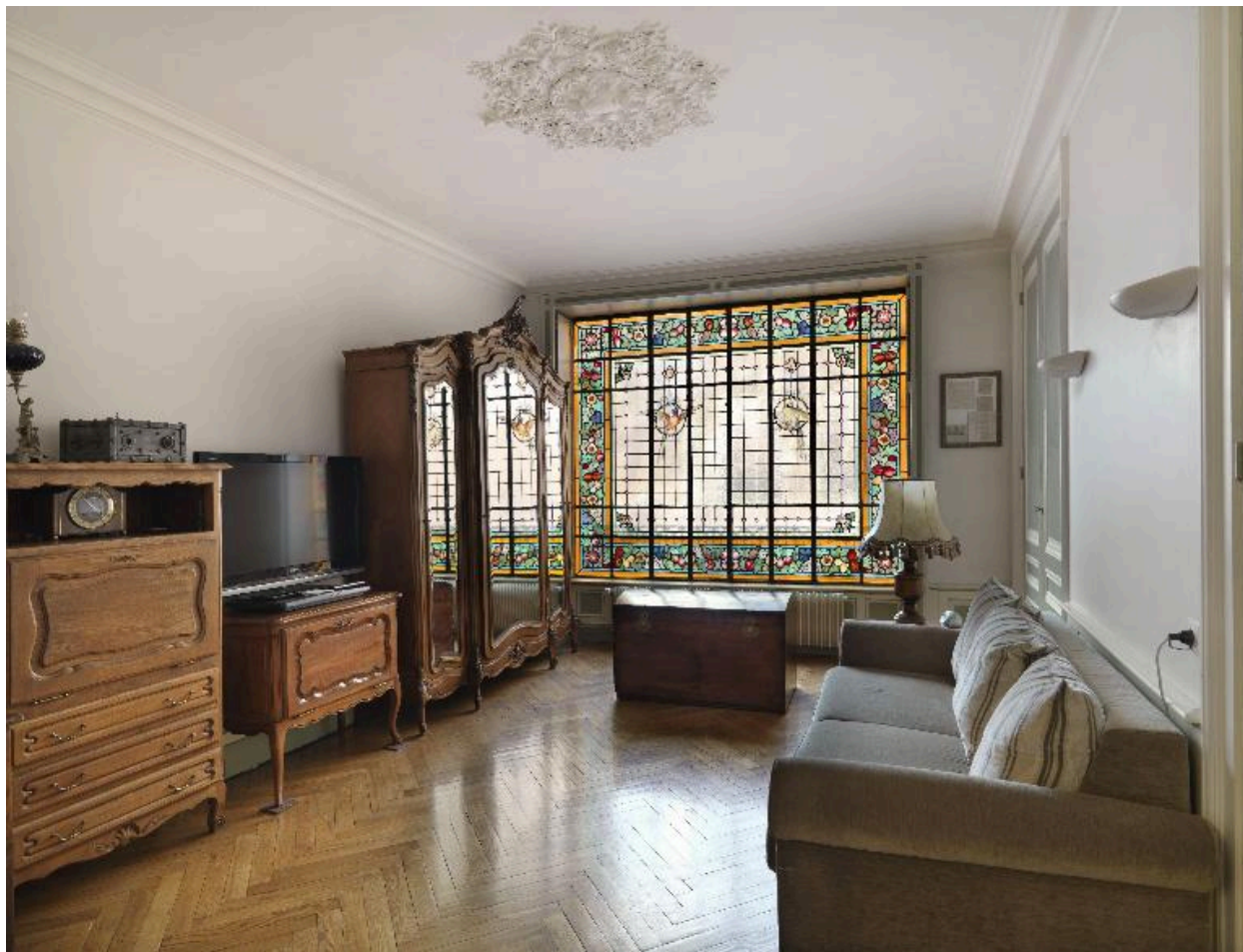


Ornementation des volets intérieurs d'un appartement donnant sur la rue Lanterne

IVR82_20146901650NUCAQ

Auteur de l'illustration : Thierry Leroy

© Région Rhône-Alpes, Inventaire général du patrimoine culturel
reproduction soumise à autorisation du titulaire des droits d'exploitation



Vitrail ornant l'une des baies d'un appartement donnant sur la rue Lanterne

IVR82_20146901629NUCAQ

Auteur de l'illustration : Thierry_Leroy

© Région Rhône-Alpes, Inventaire général du patrimoine culturel
reproduction soumise à autorisation du titulaire des droits d'exploitation