



Auvergne, Puy-de-Dôme  
Thiers  
avenue Pierre-Guérin, avenue Joseph-Claussat

## **Avenue Pierre-Guérin et avenue Joseph-Claussat**

### **Références du dossier**

Numéro de dossier : IA63001247  
Date de l'enquête initiale : 2008  
Date(s) de rédaction : 2013  
Cadre de l'étude : enquête thématique régionale pentes de la commune de Thiers  
Degré d'étude : repéré

### **Désignation**

Dénomination : rue  
Appellation : avenue Pierre-Guérin , avenue Joseph-Claussat, La Vallée

### **Compléments de localisation**

Milieu d'implantation : en ville  
Références cadastrales :

### **Historique**

La route tracée entre le quartier de la mairie et celui du Moûtier (et longeant la Durolle sur une grande longueur) date de la fin du 19e siècle (dans les années 1870-1880) ; on distingue actuellement la moitié haute ou avenue Pierre-Guérin, de la partie basse ou avenue Joseph-Claussat. Au 18e siècle, un chemin correspondant à peu près au tracé d'une partie de la future avenue Joseph-Claussat est désigné sur les plans de l'atlas de 1768 comme le "chemin du pont de Seychal au pont Saint-Jean". La route dessert toutes les usines de la Vallée, qui n'étaient quasiment accessibles, auparavant, que par les sentiers abrupts de la rive droite. Elle donne aussi accès, par l'intermédiaire du pont de Saint-Roch, au quartier Saint-Roch et au-delà au sud de la commune. À son extrémité basse, à l'arrivée dans le quartier du Moûtier, elle traverse les anciens terrains de l'abbaye du Moûtier, passant entre l'église Saint-Symphorien et le logis de l'abbé, seuls vestiges encore visibles de cet ensemble abbatial.

Période(s) principale(s) : 2e moitié 19e siècle ()

### **Description**

Les avenues Pierre-Guérin et Joseph-Claussat forment une route sinueuse qui longe la Durolle sur toute la traversée du site de Thiers, c'est-à-dire à l'est puis au sud de la ville. L'avenue prend naissance place Antonin-Chastel selon un axe sud-ouest nord-est, puis elle se retourne sur elle-même pour rejoindre la Vallée et la rive gauche de la Durolle et atteindre le quartier bas du Moûtier en suivant les méandres de la rivière. Sa pente reste relativement faible tout au long de son parcours, avec une moyenne de 4,5 % pour l'avenue Pierre-Guérin et 3,8 % pour l'avenue Joseph-Claussat.

### **Éléments descriptifs**

### **Typologies et état de conservation**

Typologies : rue sur double pente ; rue à bâti discontinu ; rue à murs de clôture parallèles à la chaussée

## Références documentaires

### Documents d'archive

- **Chemin vicinal ordinaire n° 56. 1871-1877.**  
AD du Puy-de-Dôme. Série K. **Chemin vicinal ordinaire n° 56, "chemin de la Vallée". Procédures contre la ville de Thiers.** 1871-1877.  
AD Puy-de-Dôme : 5 K art. 1046

### Documents figurés

- **Vue du site de la chapelle Saint-Roch. [Fin du 19e siècle ?].**  
[**Vue du site de la chapelle Saint-Roch**], photographie noir & blanc, s.n., s.d. [fin du 19e siècle ?].  
AC Thiers : 2382
- **"THIERS - Quartier Saint-Roch." [1er quart du 20e siècle ?].**  
**THIERS - Quartier Saint-Roch**, carte postale noir & blanc, collection L'Auvergne, n° catalogue 221, par G. d'O. [Gouttefangeas d'Olliergues], s.d. [1er quart 20e siècle ?].  
Musée de la Coutellerie de Thiers
- **"THIERS. - Vue prise de la Chapelle Saint-Roch." [Début du 20e siècle ?].**  
**THIERS. - Vue prise de la Chapelle Saint-Roch**, carte postale noir & blanc, n° catalogue 89, par ND photographe, s.d. [début 20e siècle ?].  
Collection particulière
- **"Thiers. Entrée des gorges du Bout-du-Monde". [1er quart 20e siècle ?].**  
**Thiers. Entrée des gorges du Bout-du-Monde**, carte postale noir & blanc, n° catalogue 288, par G. d'O. [Gouttefangeas d'Olliergues], s.d. [1er quart 20e siècle ?].  
Musée de la Coutellerie de Thiers
- **"THIERS (P.-de-D.) - Coutelleries sur la Durolle - En haut, la ville." [Début du 20e siècle ?].**  
**THIERS (P.-de-D.) - Coutelleries sur la Durolle - En haut, la ville**, carte postale noir & blanc, n° catalogue 23, s.l. : [Piguet ?] éditeur, s.d. [début 20e siècle ?].  
Musée de la Coutellerie de Thiers
- **Vue partielle de la Vallée des Usines, au niveau du Creux de l'Enfer. [19e siècle].**  
[**Vue partielle de la Vallée des Usines, au niveau du Creux de l'Enfer**], photographie noir & blanc, s.n., s.d. [19e siècle, avant la construction de l'usine, 85 avenue Joseph-Claussat].  
AC Thiers : 325-13
- **Vue partielle de l'avenue Pierre-Guérin et des usines de Pontviel et de Saint-Roch, avant la construction du pont de Saint-Roch. [19e siècle].**  
[**Vue partielle de l'avenue Pierre-Guérin et des usines de Pontviel et de Saint-Roch, avant la construction du pont de Saint-Roch**], photographie noir & blanc, s.n., s.d. [19e siècle].  
AC Thiers : 1082
- **Vue de la nouvelle avenue Pierre-Guérin. [Début du 20e siècle ?].**  
[**Vue de la nouvelle avenue Pierre-Guérin, vraisemblablement au début du 20e siècle**], photographie noir & blanc, s.n., s.d. [début du 20e siècle ?].  
AC Thiers : 992
- **Vue d'ensemble de l'avenue Pierre-Guérin et d'une partie de la Vallée. [Fin du XIXe ou début du 20e siècle ?].**

[**Vue d'ensemble de l'avenue Pierre-Guérin et d'une partie de la Vallée**], photographie noir & blanc, s.n., s.d. [fin du XIXe ou début du 20e siècle ?].  
AC Thiers : 987

- **Vue partielle de l'avenue Pierre-Guérin, du pont et de la rue Saint-Roch. [Début du 20e siècle ?].**  
[**Vue partielle de l'avenue Pierre-Guérin, du pont et de la rue Saint-Roch**], photographie noir & blanc, s.n., s.d. [début du 20e siècle ?].  
AC Thiers : 442
- **"THIERS - Avenue Pierre-Guérin". [Début du 20e siècle ?].**  
**THIERS - Avenue Pierre-Guérin**, carte postale noir & blanc, n° catalogue 100, s.n., s.d. [début du 20e siècle ?].  
Collection particulière

## Bibliographie

- **Thiers, capitale de la coutellerie. 1953.**  
BIGAY, Alexandre. **Thiers, capitale de la coutellerie**. Thiers : éditions Paris, Mont-Louis imprimeur à Clermont-Ferrand, 1953.  
p. 57, 75-77  
Collection particulière
- **Mémoire en images. Thiers. 2001-2005.**  
THERRE, Georges, YTOURNEL, Jacques. **Mémoire en images. Thiers**. Saint-Cyr-sur-Loire : éditions Alain Sutton, 2001-2005. 3 tomes.  
T2 p. 9  
Région Auvergne-Rhône-Alpes, SRI, site de Clermont : 63.302, 63.290, 63.350

## Liens web

- Base "Architecture-Mérimée" : usine de papeterie, 29 avenue Pierre-Guérin : [http://www.culture.gouv.fr/public/mistral/merimee\\_fr?ACTION=CHERCHER&FIELD\\_98=REF&VALUE\\_98=IA63000452](http://www.culture.gouv.fr/public/mistral/merimee_fr?ACTION=CHERCHER&FIELD_98=REF&VALUE_98=IA63000452)
- Base "Architecture-Mérimée" : usine de papeterie, 45, 80 avenue Pierre-Guérin : [http://www.culture.gouv.fr/public/mistral/merimee\\_fr?ACTION=CHERCHER&FIELD\\_98=REF&VALUE\\_98=IA63000458](http://www.culture.gouv.fr/public/mistral/merimee_fr?ACTION=CHERCHER&FIELD_98=REF&VALUE_98=IA63000458)
- Base "Architecture-Mérimée" : coutellerie, avenue Joseph-Claussat : [http://www.culture.gouv.fr/public/mistral/merimee\\_fr?ACTION=CHERCHER&FIELD\\_98=REF&VALUE\\_98=IA63000495](http://www.culture.gouv.fr/public/mistral/merimee_fr?ACTION=CHERCHER&FIELD_98=REF&VALUE_98=IA63000495)
- Base "Architecture-Mérimée" : usine liée au travail de la corne, avenue Joseph-Claussat : [http://www.culture.gouv.fr/public/mistral/merimee\\_fr?ACTION=CHERCHER&FIELD\\_98=REF&VALUE\\_98=IA63000477](http://www.culture.gouv.fr/public/mistral/merimee_fr?ACTION=CHERCHER&FIELD_98=REF&VALUE_98=IA63000477)
- Base "Architecture-Mérimée" : usine de tableterie, 27 avenue Joseph-Claussat : [http://www.culture.gouv.fr/public/mistral/merimee\\_fr?ACTION=CHERCHER&FIELD\\_98=REF&VALUE\\_98=IA63000793](http://www.culture.gouv.fr/public/mistral/merimee_fr?ACTION=CHERCHER&FIELD_98=REF&VALUE_98=IA63000793)
- Base "Architecture-Mérimée" : usine de papeterie, 69, 71 avenue Joseph-Claussat : [http://www.culture.gouv.fr/public/mistral/merimee\\_fr?ACTION=CHERCHER&FIELD\\_98=REF&VALUE\\_98=IA63000792](http://www.culture.gouv.fr/public/mistral/merimee_fr?ACTION=CHERCHER&FIELD_98=REF&VALUE_98=IA63000792)
- Base "Architecture-Mérimée" : usine de papeterie, 73 avenue Joseph-Claussat : [http://www.culture.gouv.fr/public/mistral/merimee\\_fr?ACTION=CHERCHER&FIELD\\_98=REF&VALUE\\_98=IA63000456](http://www.culture.gouv.fr/public/mistral/merimee_fr?ACTION=CHERCHER&FIELD_98=REF&VALUE_98=IA63000456)
- Base "Architecture-Mérimée" : coutellerie (rouet), 75 avenue Joseph-Claussat : [http://www.culture.gouv.fr/public/mistral/merimee\\_fr?ACTION=CHERCHER&FIELD\\_98=REF&VALUE\\_98=IA63000457](http://www.culture.gouv.fr/public/mistral/merimee_fr?ACTION=CHERCHER&FIELD_98=REF&VALUE_98=IA63000457)
- Base "Architecture-Mérimée" : coutellerie (rouet), 79 bis avenue Joseph-Claussat : [http://www.culture.gouv.fr/public/mistral/merimee\\_fr?ACTION=CHERCHER&FIELD\\_98=REF&VALUE\\_98=IA63000468](http://www.culture.gouv.fr/public/mistral/merimee_fr?ACTION=CHERCHER&FIELD_98=REF&VALUE_98=IA63000468)
- Base "Architecture-Mérimée" : grosse forge, 81 avenue Joseph-Claussat : [http://www.culture.gouv.fr/public/mistral/merimee\\_fr?ACTION=CHERCHER&FIELD\\_98=REF&VALUE\\_98=IA63000445](http://www.culture.gouv.fr/public/mistral/merimee_fr?ACTION=CHERCHER&FIELD_98=REF&VALUE_98=IA63000445)
- Base "Architecture-Mérimée" : coutellerie (rouet), 83 avenue Joseph-Claussat : [http://www.culture.gouv.fr/public/mistral/merimee\\_fr?ACTION=CHERCHER&FIELD\\_98=REF&VALUE\\_98=IA63000787](http://www.culture.gouv.fr/public/mistral/merimee_fr?ACTION=CHERCHER&FIELD_98=REF&VALUE_98=IA63000787)
- Base "Architecture-Mérimée" : martinet, 85 avenue Joseph-Claussat : [http://www.culture.gouv.fr/public/mistral/merimee\\_fr?ACTION=CHERCHER&FIELD\\_98=REF&VALUE\\_98=IA63000479](http://www.culture.gouv.fr/public/mistral/merimee_fr?ACTION=CHERCHER&FIELD_98=REF&VALUE_98=IA63000479)
- Base "Architecture-Mérimée" : coutellerie, 85 avenue Joseph-Claussat : [http://www.culture.gouv.fr/public/mistral/merimee\\_fr?ACTION=CHERCHER&FIELD\\_98=REF&VALUE\\_98=IA63000447](http://www.culture.gouv.fr/public/mistral/merimee_fr?ACTION=CHERCHER&FIELD_98=REF&VALUE_98=IA63000447)
- Base "Architecture-Mérimée" : coutellerie, 87 avenue Joseph-Claussat : [http://www.culture.gouv.fr/public/mistral/merimee\\_fr?ACTION=CHERCHER&FIELD\\_98=REF&VALUE\\_98=IA63000462](http://www.culture.gouv.fr/public/mistral/merimee_fr?ACTION=CHERCHER&FIELD_98=REF&VALUE_98=IA63000462)

## Illustrations



L'avenue Pierre-Guérin dans sa partie haute.  
Phot. Jean-Michel Périn  
IVR83\_20116300722NUC4A



L'avenue Pierre-Guérin dans sa partie haute, à son débouché sur la place Antonin-Chastel.  
Phot. Jean-Michel Périn  
IVR83\_20116300697NUC4A



Départ de l'avenue Pierre-Guérin depuis la place Antonin-Chastel : à gauche, l'hôtel de ville, et en fond de perspective, le rocher de la Margeride.  
Phot. Jean-Michel Périn  
IVR83\_20116300579NUC4A



L'avenue Pierre-Guérin dans sa partie haute.  
Phot. Jean-Michel Périn  
IVR83\_20116300699NUC4A



Extrémité haute de l'avenue Pierre-Guérin au niveau de l'escalier et de la passerelle de la place Antonin-Chastel.  
Phot. Jean-Michel Périn  
IVR83\_20116300578NUC4A



L'avenue Pierre-Guérin dans sa partie haute, à son débouché sur la place Antonin-Chastel.  
Phot. Jean-Michel Périn  
IVR83\_20116300696NUC4A





L'avenue Pierre-Guérin  
dans sa partie haute.  
Phot. Jean-Michel Périn  
IVR83\_20116300695NUC4A



L'avenue Pierre-Guérin  
dans sa partie haute.  
Phot. Jean-Michel Périn  
IVR83\_20116300701NUC4A



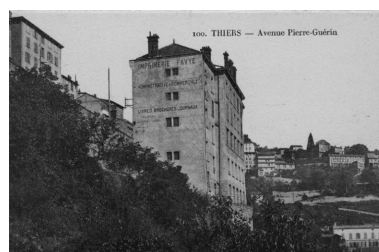
L'avenue Pierre-Guérin  
dans sa partie haute.  
Phot. Jean-Michel Périn  
IVR83\_20116300737NUC4A



L'avenue Pierre-Guérin  
dans sa partie haute.  
Phot. Jean-Michel Périn  
IVR83\_20116300713NUC4A



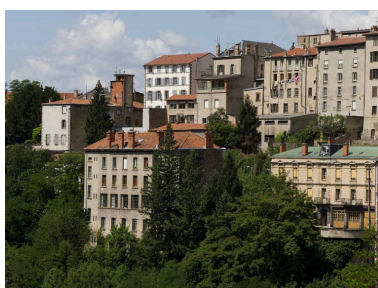
L'avenue Pierre-Guérin  
dans sa partie haute.  
Phot. Jean-Michel Périn  
IVR83\_20116300714NUC4A



Vue ancienne d'immeubles  
bâties sur la pente le long  
de l'avenue Pierre-Guérin.  
Phot. Jean-Michel Périn  
IVR83\_20116300195NUC2



L'avenue Pierre-Guérin  
dans sa partie haute.



L'avenue Pierre-Guérin  
dans sa partie haute.  
Phot. Jean-Michel Périn  
IVR83\_20116300726NUC4A



L'avenue Pierre-Guérin  
dans sa partie haute.  
Phot. Jean-Michel Périn  
IVR83\_20116300716NUC4A



Phot. Jean-Michel Périn  
IVR83\_20116300738NUC4A



L'avenue Pierre-Guérin dans sa partie haute : immeubles et jardins en terrasses dominant la rue.

Phot. Jean-Michel Périn  
IVR83\_20116300717NUC4A



L'avenue Pierre-Guérin dans sa partie haute : immeubles dominant la rue.

Phot. Jean-Michel Périn  
IVR83\_20116300727NUC4A



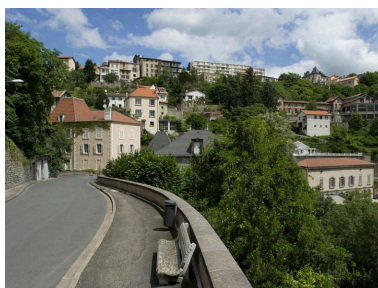
L'avenue Pierre-Guérin dans sa partie haute : jardins en terrasses dominant la rue.

Phot. Jean-Michel Périn  
IVR83\_20116300715NUC4A



Vue de l'avenue Pierre-Guérin, vraisemblablement au début du 20e siècle, à proximité du logement patronal de la coutellerie Astier Prodon.

Phot. Roger Choplain,  
Phot. Roland Maston  
IVR83\_20036300064X



L'avenue Pierre-Guérin dans sa moitié haute, dominée par les immeubles de la route de Lyon.

Phot. Jean-Michel Périn  
IVR83\_20116300702NUC4A



Vue de plusieurs aménagements en contrebas de l'avenue Pierre-Guérin.

Phot. Jean-Michel Périn  
IVR83\_20116300733NUC4A



L'avenue Pierre-Guérin dans sa moitié haute, dominée par les immeubles de la route de Lyon.

Phot. Jean-Michel Périn  
IVR83\_20116300703NUC4A



L'avenue Pierre-Guérin aux abords du pont de Saint-Roch.

Phot. Jean-Michel Périn  
IVR83\_20116300730NUC4A



L'avenue Pierre-Guérin aux abords du pont de Saint-Roch.

Phot. Jean-Michel Périn  
IVR83\_20116300729NUC4A

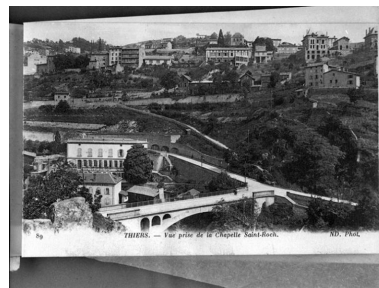




Vue d'ensemble de l'avenue Pierre-Guérin et d'une partie de la Vallée, à la fin du XIXe (avant la construction du pont de Saint-Roch, non visible sur la photographie ?) ou au début du XXe siècle.  
Phot. Roger Choplain,  
Phot. Roland Maston  
IVR83\_20036300068X



Vue ancienne de l'avenue Pierre-Guérin, vraisemblablement au début du 20e siècle.  
Phot. Roger Choplain,  
Phot. Roland Maston,  
Autr. Jean Gouttefangeas  
IVR83\_20026300050X



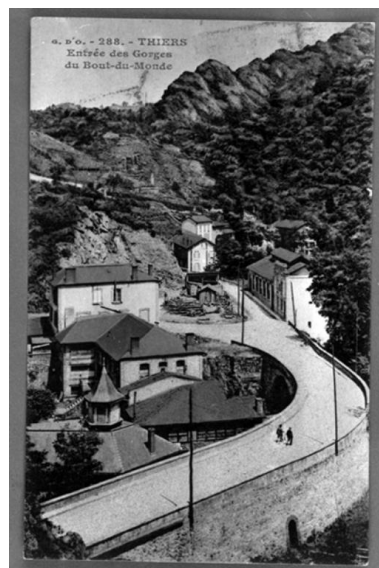
L'avenue Pierre-Guérin, au niveau du pont de Saint-Roch, photographiée vraisemblablement au début du 20e siècle. Au-delà, les quartiers des rues Edgar-Quinet et de Lyon.  
Phot. Roger Choplain,  
Phot. Roland Maston  
IVR83\_20026300234X



L'avenue Pierre-Guérin aux abords du pont de Saint-Roch.  
Phot. Jean-Michel Périn  
IVR83\_20116300732NUC4A



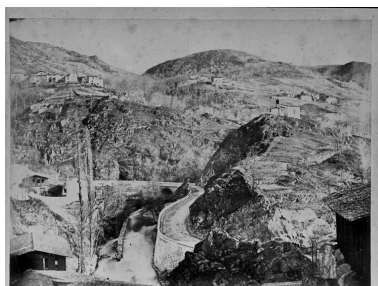
L'avenue Pierre-Guérin, à proximité du pont de Saint-Roch.  
Phot. Jean-Michel Périn  
IVR83\_20116300439NUC4A



Vue ancienne de l'avenue Pierre-Guérin, au carrefour avec la rue de l'Industrie, dite du "Bout du Monde". A l'arrière-plan, le rocher de la Margeride.  
Phot. Roger Choplain,  
Phot. Roland Maston,  
Autr. Jean Gouttefangeas  
IVR83\_20026300051X



Carrefour entre l'avenue Pierre-Guérin et la rue de l'Industrie (dite "le Bout du Monde"). La perspective s'ouvre sur le rocher de la Margeride.



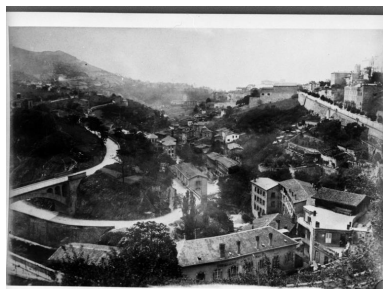
La vallée de la Durolle et la nouvelle avenue Pierre-Guérin au pied de la chapelle Saint-Roch, prise vraisemblablement



L'avenue Pierre-Guérin à la fin du 19e siècle, avant la construction du pont de Saint-Roch.



Phot. Jean-Michel Périn  
IVR83\_20116300475NUC4A



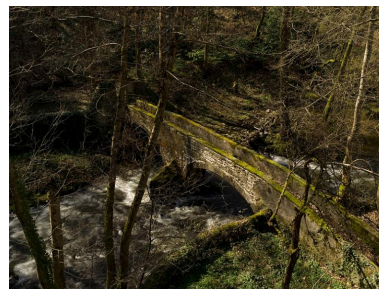
L'avenue Pierre-Guérin et le pont de Saint-Roch, au début du 20e siècle probablement.  
Phot. Roger Choplain,  
Phot. Roland Maston  
IVR83\_20036301348X

à la fin du 19e siècle (avant la construction du pont de Saint-Roch).  
Phot. Roger Choplain,  
Phot. Roland Maston  
IVR83\_20036300049X



L'avenue Pierre-Guérin au niveau du franchissement de la Durolle. A droite en contrebas, l'ancien pont, dit le "pont Vieilh", est encore visible.  
Phot. Jean-Michel Périn  
IVR83\_20116300242NUC4A

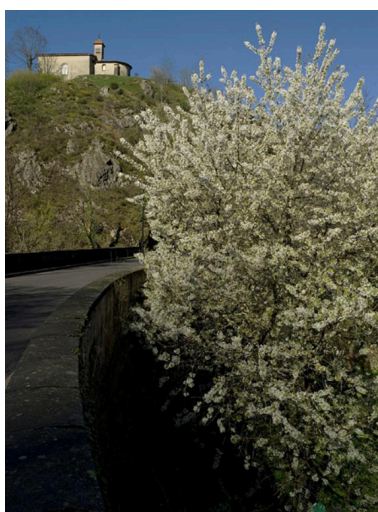
Phot. Roger Choplain,  
Phot. Roland Maston  
IVR83\_20036300063X



Le "pont Vieilh" sur la Durolle, en contrebas de l'avenue Pierre-Guérin et de la chapelle Saint-Roch.  
Phot. Jean-Michel Périn  
IVR83\_20116300241NUC4A



Site de la Vallée de la Durolle et de l'avenue Joseph-Claussat aux abords de la chapelle Saint-Roch.  
Phot. Jean-Michel Périn  
IVR83\_20116300318NUC4A



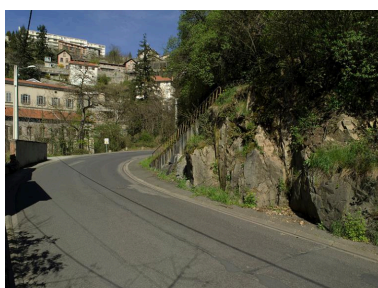
L'avenue Pierre-Guérin, au pied de la butte de la chapelle Saint-Roch.  
Phot. Jean-Michel Périn  
IVR83\_20116300350NUC4A



Le pont de Saint-Roch, peu après son débouché sur l'avenue Pierre-Guérin.  
Phot. Jean-Michel Périn  
IVR83\_20116300183NUC4A



Le pont de Saint-Roch sur la Durolle, côté amont.  
Phot. Jean-Michel Périn  
IVR83\_20116300174NUC4A



L'avenue Pierre-Guérin, dans la Vallée des usines, à proximité du pont de Saint-Roch.  
Phot. Jean-Michel Périn  
IVR83\_20116300340NUC4A

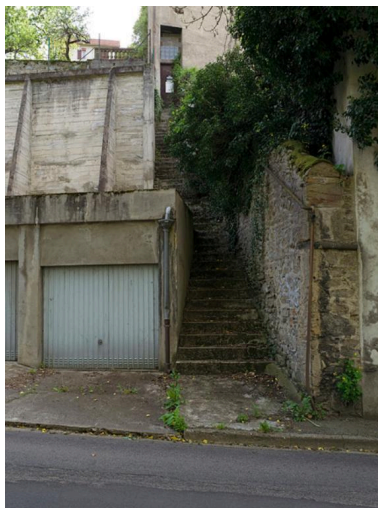




La Durolle et les anciennes usines de la Vallée, en contrebas des immeubles de la partie haute de l'avenue Pierre-Guérin, et le long de sa partie inférieure.  
Phot. Jean-Michel Périn  
IVR83\_20116300323NUC4A



L'avenue Pierre-Guérin, dans la Vallée des usines, dominée en fond de perspective par les immeubles des quartiers hauts.  
Phot. Jean-Michel Périn  
IVR83\_20116300336NUC4A



Détail d'un aménagement des abords de l'avenue Pierre-Guérin : escalier d'accès à des bâtiments implantés en contre-haut de la route.  
Phot. Jean-Michel Périn  
IVR83\_20116300408NUC4A



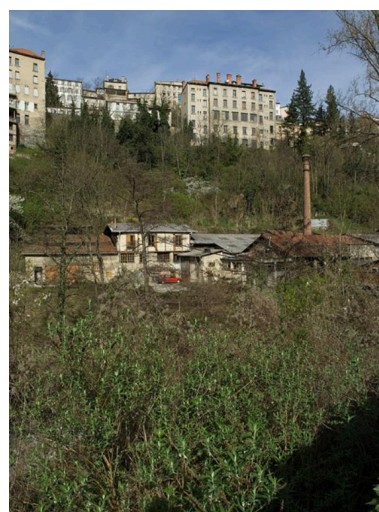
L'avenue Pierre-Guérin, dans la Vallée des usines, près du quartier de Seychal.  
Phot. Jean-Michel Périn  
IVR83\_20116300335NUC4A



L'avenue Pierre-Guérin dans la Vallée des usines, en direction du quartier de Seychal. Sur la gauche, un aménagement d'escalier permettant l'accès au versant en bordure de route.  
Phot. Jean-Michel Périn  
IVR83\_20116300410NUC4A



Les deux avenues (Guérin puis Claussat) dans la Vallée des usines, près du carrefour de la rue des Papeteries (visible en fond de perspective) et du pont de Seychal.  
Phot. Jean-Michel Périn  
IVR83\_20116300407NUC4A



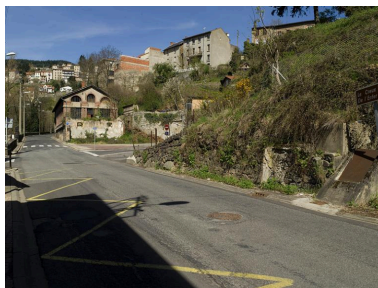
Les anciennes usines de la Vallée, en contrebas des immeubles de la partie haute de l'avenue Pierre-Guérin.  
Phot. Jean-Michel Périn  
IVR83\_20116300321NUC4A





Partie basse de l'avenue Pierre-Guérin dans le quartier de Seychal, dominé par les immeubles de la partie supérieure de cette même avenue.

Phot. Jean-Michel Périn  
IVR83\_20116300747NUC4A



Les deux avenues (Claussat puis Guérin) dans la Vallée des usines, au carrefour du pont de Seychal et de la rue des Papeteries.

Phot. Jean-Michel Périn  
IVR83\_20116300332NUC4A



Ancienne papeterie, puis usine de coutellerie, à la jonction entre les avenues Pierre-Guérin et Joseph-Claussat.

Phot. Roland Maston  
IVR83\_20036301095XA



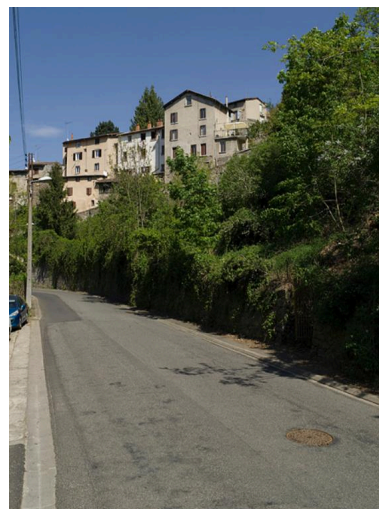
Vue d'ensemble de la Vallée des usines et de l'avenue Joseph-Claussat, dans sa partie supérieure.

Phot. Jean-Michel Périn  
IVR83\_20116300593NUC4A



L'avenue Joseph-Claussat et les aménagements de ses abords : ici, les murs de soutènement des jardins installés sur la pente.

Phot. Jean-Michel Périn  
IVR83\_20116300451NUC4A



L'avenue Joseph-Claussat, dominée par les habitations de la rue des Papeteries.

Phot. Jean-Michel Périn  
IVR83\_20116300431NUC4A



L'avenue Joseph-Claussat dans la Vallée des usines, dominée par les quartiers de la ville haute.

Phot. Jean-Michel Périn  
IVR83\_20116300453NUC4A



L'avenue Joseph-Claussat, dans la Vallée des usines.

Phot. Jean-Michel Périn  
IVR83\_20116300464NUC4A



Jardin aménagé dans la pente, avenue Joseph-Claussat, dans la Vallée des usines.

Phot. Jean-Michel Périn  
IVR83\_20116300528NUC4A





L'avenue Joseph-Claussat, dans la Vallée des usines.  
Phot. Jean-Michel Périn  
IVR83\_20116300424NUC4A



Elévations postérieures d'usines, avenue Joseph-Claussat, en bordure de la Durolle, rive gauche.  
Phot. Jean-Michel Périn  
IVR83\_20116300309NUC4A



L'avenue Joseph-Claussat et les aménagements de ses abords : ici, un escalier d'accès au versant.  
Phot. Jean-Michel Périn  
IVR83\_20116300454NUC4A



Villas le long de l'avenue Joseph-Claussat, dans la Vallée des usines.  
Phot. Jean-Michel Périn  
IVR83\_20116300403NUC4A



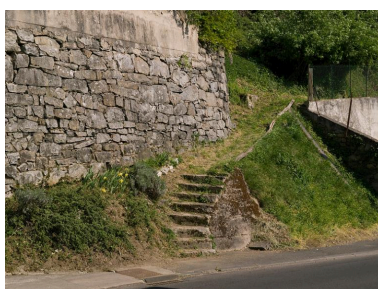
Villa le long de l'avenue Joseph-Claussat, dans la Vallée des usines.  
Phot. Jean-Michel Périn  
IVR83\_20116300426NUC4A



Villa le long de l'avenue Joseph-Claussat, dans la Vallée des usines.  
Phot. Jean-Michel Périn  
IVR83\_20116300402NUC4A



Villa de l'avenue Joseph-Claussat, adossée au versant.  
Phot. Jean-Michel Périn  
IVR83\_20116300456NUC4A



Aménagements dominant l'avenue Joseph-Claussat, dans la Vallée des usines : ici un mur de soutènement et un petit escalier d'accès au versant.  
Phot. Jean-Michel Périn  
IVR83\_20116300406NUC4A



L'avenue Joseph-Claussat et les aménagements de ses abords : ici, un escalier d'accès au versant.  
Phot. Jean-Michel Périn  
IVR83\_20116300448NUC4A





Jardins en terrasses dominant l'avenue Joseph-Claussat, dans la Vallée des usines.  
Phot. Jean-Michel Périn  
IVR83\_20116300405NUC4A



L'avenue Joseph-Claussat, dans la Vallée des usines.  
Phot. Jean-Michel Périn  
IVR83\_20116300450NUC4A



Usines de l'avenue Joseph-Claussat, dominées par l'église Saint-Jean-du-Passet et les maisons de la rue Daguerre.  
Phot. Jean-Michel Périn  
IVR83\_20116300355NUC4A



L'avenue Joseph-Claussat et les aménagements de ses abords.  
Phot. Jean-Michel Périn  
IVR83\_20116300393NUC4A



L'avenue Joseph-Claussat et de la Durolle, dominées par l'église Saint-Jean-du-Passet.  
Phot. Jean-Michel Périn  
IVR83\_20116300361NUC4A



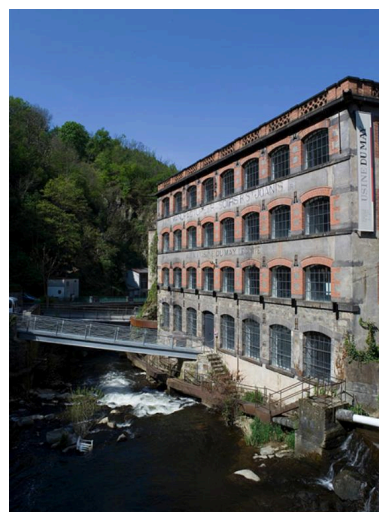
L'avenue Joseph-Claussat, dans la Vallée des usines.  
Phot. Jean-Michel Périn  
IVR83\_20116300397NUC4A



L'avenue Joseph-Claussat, probablement peu après son ouverture, au début du 20e siècle.  
Phot. Roland Maston,  
Phot. Roger Choplain  
IVR83\_20026300038X



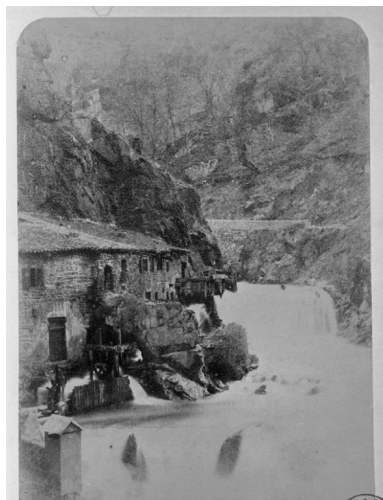
L'avenue Joseph-Claussat, dans la Vallée des usines.  
Phot. Jean-Michel Périn  
IVR83\_20116300370NUC4A





L'usine du May, une des  
anciennes usines importantes  
de l'avenue Joseph-Claussat.

Phot. Jean-Michel Périn  
IVR83\_20116300391NUC4A



La Vallée des Usines au 19e siècle  
au niveau du Creux de l'Enfer (vers  
l'actuel n° 85 de l'avenue Joseph-  
Claussat), vraisemblablement avant  
la création de la route rive gauche.

Phot. Roger Choplain,  
Phot. Roland Maston  
IVR83\_20036300059X



L'avenue Joseph-Claussat à  
proximité du Creux de l'Enfer.

Phot. Jean-Michel Périn  
IVR83\_20116300445NUC4A



La Durole, que longe l'avenue  
Joseph-Claussat dans la Vallée des  
usines, au niveau du Creux de l'Enfer.

Phot. Jean-Michel Périn  
IVR83\_20116300422NUC4A



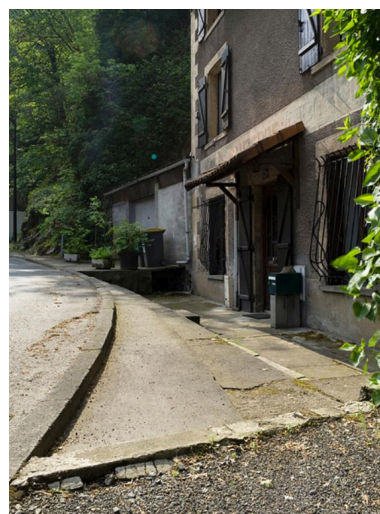
Maisons adossées à la pente,  
avenue Joseph-Claussat,  
dans la Vallée des usines.

Phot. Jean-Michel Périn  
IVR83\_20116300527NUC4A



Maison adossée au versant,  
avenue Joseph-Claussat,  
dans la Vallée des usines.

Phot. Jean-Michel Périn  
IVR83\_20116300458NUC4A



L'avenue Joseph-Claussat  
et les aménagements de ses  
abords : trottoir à degrés.

Phot. Jean-Michel Périn  
IVR83\_20116300443NUC4A



L'avenue Joseph-Claussat, dans la Vallée des usines, dominée par les maisons de la ville haute.  
Phot. Jean-Michel Périn  
IVR83\_20116300368NUC4A



L'avenue Joseph-Claussat, dans la Vallée des usines, dominée par les maisons de la ville haute.  
Phot. Jean-Michel Périn  
IVR83\_20116300398NUC4A



L'avenue Joseph-Claussat, dans la Vallée des usines, dominée par les maisons de la ville haute.  
Phot. Jean-Michel Périn  
IVR83\_20116300373NUC4A



L'avenue Joseph-Claussat, à son arrivée dans la ville basse. En arrière-plan, l'abbaye Saint-Symphorien du Moûtier.  
Phot. Jean-Michel Périn  
IVR83\_20116300423NUC4A

## Dossiers liés

Est partie constituante de : Réseau viaire thiernois (IA63001226) Auvergne, Puy-de-Dôme, Thiers

**Oeuvre(s) contenue(s) :**

**Oeuvre(s) en rapport :**

Abbaye du Moûtier (IA63001008) Auvergne, Puy-de-Dôme, Thiers, avenue Joseph-Claussat, avenue de la Libération

Auteur(s) du dossier : Brigitte Ceroni

Copyright(s) : © Région Auvergne - Inventaire général du Patrimoine culturel





L'avenue Pierre-Guérin dans sa partie haute.

IVR83\_20116300722NUC4A

Auteur de l'illustration : Jean-Michel Périn

© Région Auvergne - Inventaire général du Patrimoine culturel, ADAGP  
communication libre, reproduction soumise à autorisation



L'avenue Pierre-Guérin dans sa partie haute, à son débouché sur la place Antonin-Chastel.

IVR83\_20116300697NUC4A

Auteur de l'illustration : Jean-Michel Périn

© Région Auvergne - Inventaire général du Patrimoine culturel, ADAGP  
communication libre, reproduction soumise à autorisation





Départ de l'avenue Pierre-Guérin depuis la place Antonin-Chastel : à gauche, l'hôtel de ville, et en fond de perspective, le rocher de la Margeride.

IVR83\_20116300579NUC4A

Auteur de l'illustration : Jean-Michel Périn

© Région Auvergne - Inventaire général du Patrimoine culturel, ADAGP  
communication libre, reproduction soumise à autorisation



L'avenue Pierre-Guérin dans sa partie haute.

IVR83\_20116300699NUC4A

Auteur de l'illustration : Jean-Michel Périn

© Région Auvergne - Inventaire général du Patrimoine culturel, ADAGP  
communication libre, reproduction soumise à autorisation





Extrémité haute de l'avenue Pierre-Guérin au niveau de l'escalier et de la passerelle de la place Antonin-Chastel.

IVR83\_20116300578NUC4A

Auteur de l'illustration : Jean-Michel Périn

© Région Auvergne - Inventaire général du Patrimoine culturel, ADAGP  
communication libre, reproduction soumise à autorisation



L'avenue Pierre-Guérin dans sa partie haute, à son débouché sur la place Antonin-Chastel.

IVR83\_20116300696NUC4A

Auteur de l'illustration : Jean-Michel Périn

© Région Auvergne - Inventaire général du Patrimoine culturel, ADAGP  
communication libre, reproduction soumise à autorisation





L'avenue Pierre-Guérin dans sa partie haute.

IVR83\_20116300695NUC4A

Auteur de l'illustration : Jean-Michel Périn

© Région Auvergne - Inventaire général du Patrimoine culturel, ADAGP  
communication libre, reproduction soumise à autorisation



L'avenue Pierre-Guérin dans sa partie haute.

IVR83\_20116300701NUC4A

Auteur de l'illustration : Jean-Michel Périn

© Région Auvergne - Inventaire général du Patrimoine culturel, ADAGP  
communication libre, reproduction soumise à autorisation





L'avenue Pierre-Guérin dans sa partie haute.

IVR83\_20116300737NUC4A

Auteur de l'illustration : Jean-Michel Périn

© Région Auvergne - Inventaire général du Patrimoine culturel, ADAGP  
communication libre, reproduction soumise à autorisation



L'avenue Pierre-Guérin dans sa partie haute.

IVR83\_20116300713NUC4A

Auteur de l'illustration : Jean-Michel Périn

© Région Auvergne - Inventaire général du Patrimoine culturel, ADAGP  
communication libre, reproduction soumise à autorisation



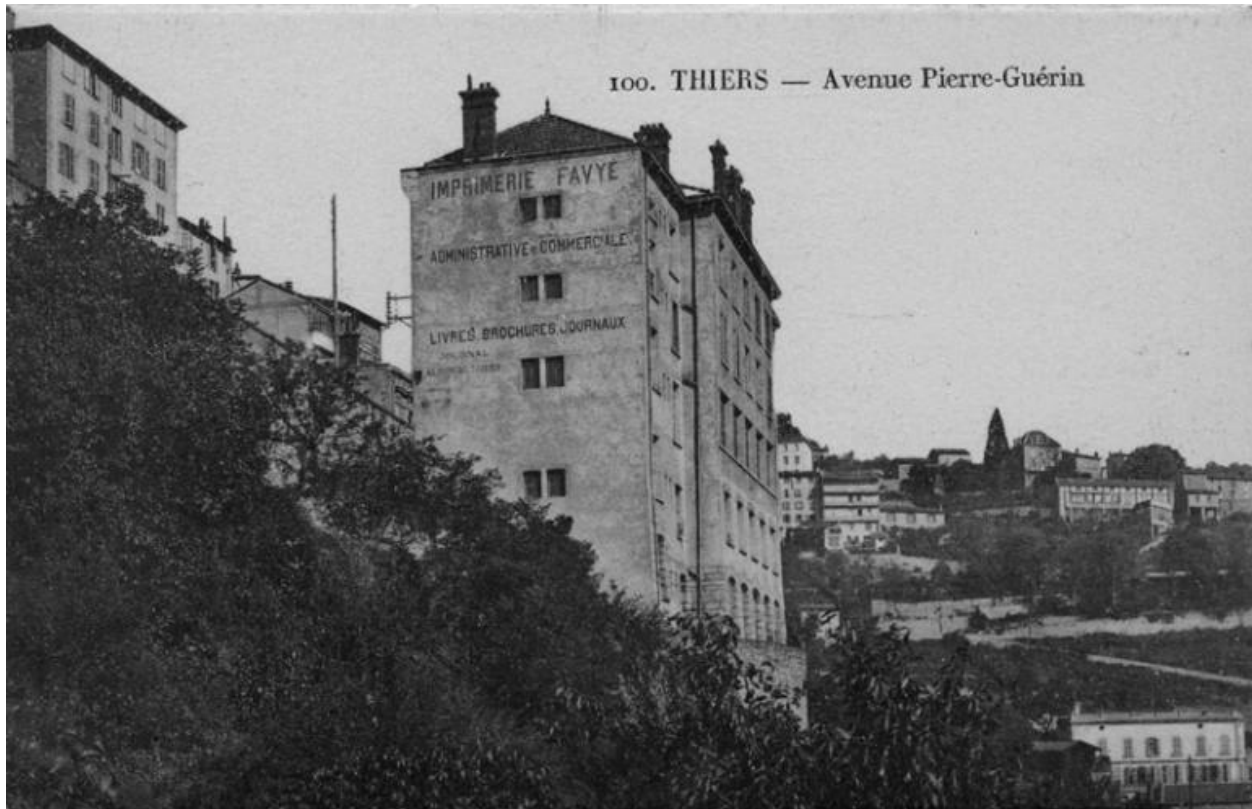


L'avenue Pierre-Guérin dans sa partie haute.

IVR83\_20116300714NUC4A

Auteur de l'illustration : Jean-Michel Périn

© Région Auvergne - Inventaire général du Patrimoine culturel, ADAGP  
communication libre, reproduction soumise à autorisation



Vue ancienne d'immeubles bâtis sur la pente le long de l'avenue Pierre-Guérin.

Référence du document reproduit :

- **"THIERS - Avenue Pierre-Guérin". [Début du 20e siècle ?].**  
**THIERS - Avenue Pierre-Guérin**, carte postale noir & blanc, n° catalogue 100, s.n., s.d. [début du 20e siècle ?].  
Collection particulière

IVR83\_20116300195NUC2

Auteur de l'illustration : Jean-Michel Périn

© Région Auvergne - Inventaire général du Patrimoine culturel, ADAGP  
communication libre, reproduction soumise à autorisation





L'avenue Pierre-Guérin dans sa partie haute.

IVR83\_20116300738NUC4A

Auteur de l'illustration : Jean-Michel Périn

© Région Auvergne - Inventaire général du Patrimoine culturel, ADAGP  
communication libre, reproduction soumise à autorisation



L'avenue Pierre-Guérin dans sa partie haute.

IVR83\_20116300726NUC4A

Auteur de l'illustration : Jean-Michel Périn

© Région Auvergne - Inventaire général du Patrimoine culturel, ADAGP  
communication libre, reproduction soumise à autorisation





L'avenue Pierre-Guérin dans sa partie haute.

IVR83\_20116300716NUC4A

Auteur de l'illustration : Jean-Michel Périn

© Région Auvergne - Inventaire général du Patrimoine culturel, ADAGP  
communication libre, reproduction soumise à autorisation



L'avenue Pierre-Guérin dans sa partie haute : immeubles et jardins en terrasses dominant la rue.

IVR83\_20116300717NUC4A

Auteur de l'illustration : Jean-Michel Périn

© Région Auvergne - Inventaire général du Patrimoine culturel, ADAGP  
communication libre, reproduction soumise à autorisation





L'avenue Pierre-Guérin dans sa partie haute : immeubles dominant la rue.

IVR83\_20116300727NUC4A

Auteur de l'illustration : Jean-Michel Périn

© Région Auvergne - Inventaire général du Patrimoine culturel, ADAGP  
communication libre, reproduction soumise à autorisation



L'avenue Pierre-Guérin dans sa partie haute : jardins en terrasses dominant la rue.

IVR83\_20116300715NUC4A

Auteur de l'illustration : Jean-Michel Périn

© Région Auvergne - Inventaire général du Patrimoine culturel, ADAGP  
communication libre, reproduction soumise à autorisation





Vue de l'avenue Pierre-Guérin, vraisemblablement au début du 20e siècle, à proximité du logement patronal de la coutellerie Astier Prodon.

Référence du document reproduit :

- **Vue de la nouvelle avenue Pierre-Guérin. [Début du 20e siècle ?].**  
[Vue de la nouvelle avenue Pierre-Guérin, vraisemblablement au début du 20e siècle], photographie noir & blanc, s.n., s.d. [début du 20e siècle ?].  
AC Thiers : 992

IVR83\_20036300064X

Auteur de l'illustration : Roger Choplain, Auteur de l'illustration : Roland Maston

© Région Auvergne - Inventaire général du Patrimoine culturel, ADAGP

communication libre, reproduction soumise à autorisation



L'avenue Pierre-Guérin dans sa moitié haute, dominée par les immeubles de la route de Lyon.

IVR83\_20116300702NUC4A

Auteur de l'illustration : Jean-Michel Périn

© Région Auvergne - Inventaire général du Patrimoine culturel, ADAGP  
communication libre, reproduction soumise à autorisation





Vue de plusieurs aménagements en contrebas de l'avenue Pierre-Guérin.

IVR83\_20116300733NUC4A

Auteur de l'illustration : Jean-Michel Périn

© Région Auvergne - Inventaire général du Patrimoine culturel, ADAGP  
communication libre, reproduction soumise à autorisation



L'avenue Pierre-Guérin dans sa moitié haute, dominée par les immeubles de la route de Lyon.

IVR83\_20116300703NUC4A

Auteur de l'illustration : Jean-Michel Périn

© Région Auvergne - Inventaire général du Patrimoine culturel, ADAGP  
communication libre, reproduction soumise à autorisation





L'avenue Pierre-Guérin aux abords du pont de Saint-Roch.

IVR83\_20116300730NUC4A

Auteur de l'illustration : Jean-Michel Périn

© Région Auvergne - Inventaire général du Patrimoine culturel, ADAGP  
communication libre, reproduction soumise à autorisation



L'avenue Pierre-Guérin aux abords du pont de Saint-Roch.

IVR83\_20116300729NUC4A

Auteur de l'illustration : Jean-Michel Périn

© Région Auvergne - Inventaire général du Patrimoine culturel, ADAGP  
communication libre, reproduction soumise à autorisation





Vue d'ensemble de l'avenue Pierre-Guérin et d'une partie de la Vallée, à la fin du XIXe (avant la construction du pont de Saint-Roch, non visible sur la photographie ?) ou au début du XXe siècle.

Référence du document reproduit :

- **Vue d'ensemble de l'avenue Pierre-Guérin et d'une partie de la Vallée. [Fin du XIXe ou début du 20e siècle ?].**  
[**Vue d'ensemble de l'avenue Pierre-Guérin et d'une partie de la Vallée**], photographie noir & blanc, s.n., s.d. [fin du XIXe ou début du 20e siècle ?].  
AC Thiers : 987

IVR83\_20036300068X

Auteur de l'illustration : Roger Choplain, Auteur de l'illustration : Roland Maston

© Région Auvergne - Inventaire général du Patrimoine culturel, ADAGP  
communication libre, reproduction soumise à autorisation



Vue ancienne de l'avenue Pierre-Guérin, vraisemblablement au début du 20e siècle.

Référence du document reproduit :

- **"THIERS - Quartier Saint-Roch."** [1er quart du 20e siècle ?].  
**THIERS - Quartier Saint-Roch**, carte postale noir & blanc, collection L'Auvergne, n° catalogue 221, par G. d'O. [Gouttefangeas d'Olliergues], s.d. [1er quart 20e siècle ?].  
Musée de la Coutellerie de Thiers

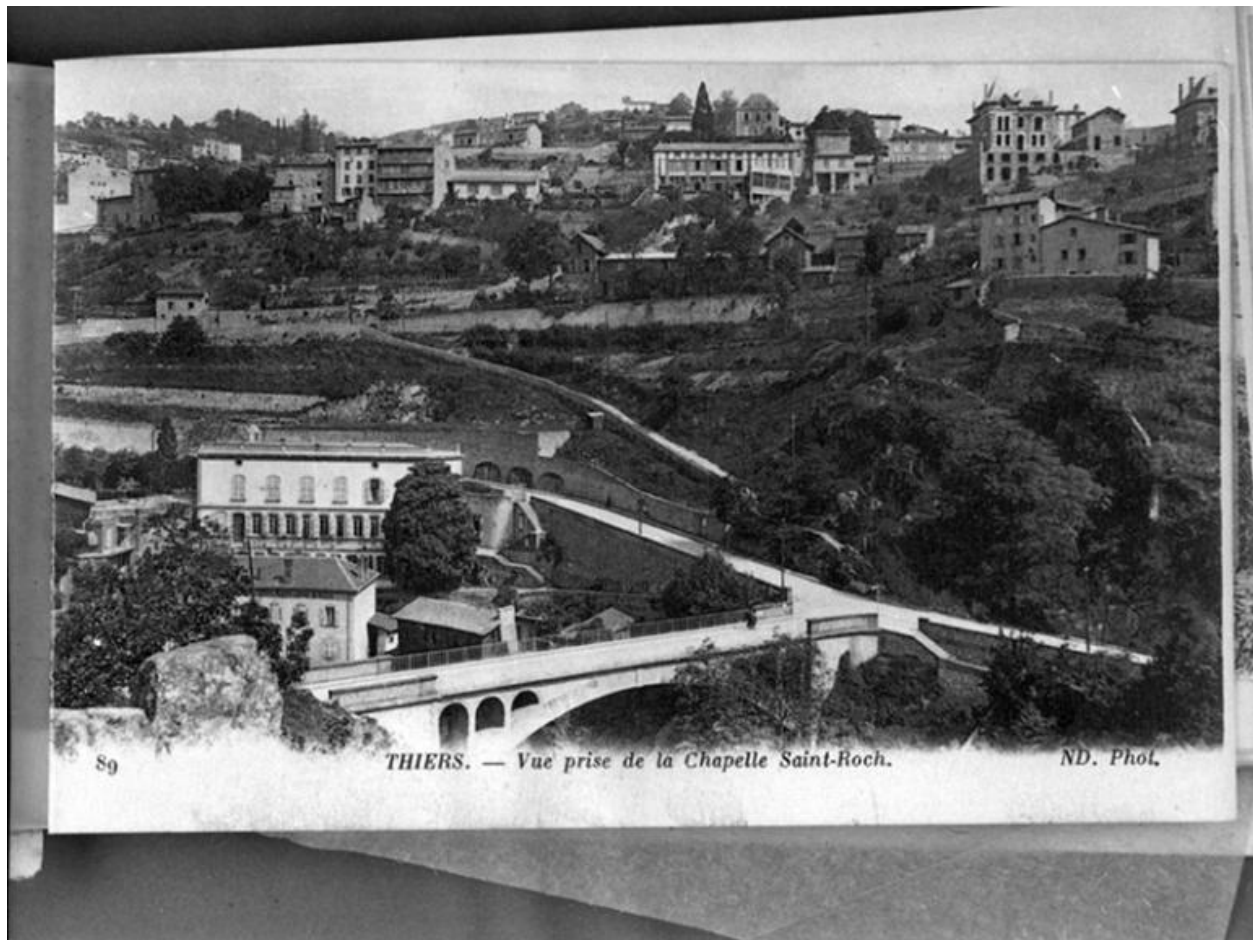
IVR83\_20026300050X

Auteur de l'illustration : Roger Choplain, Auteur de l'illustration : Roland Maston

Auteur du document reproduit : Jean Gouttefangeas

© Région Auvergne - Inventaire général du Patrimoine culturel, ADAGP  
communication libre, reproduction soumise à autorisation





L'avenue Pierre-Guérin, au niveau du pont de Saint-Roch, photographiée vraisemblablement au début du 20e siècle. Au-delà, les quartiers des rues Edgar-Quinet et de Lyon.

Référence du document reproduit :

- **"THIERS. - Vue prise de la Chapelle Saint-Roch."** [Début du 20e siècle ?].  
**THIERS. - Vue prise de la Chapelle Saint-Roch**, carte postale noir & blanc, n° catalogue 89, par ND photographe, s.d. [début 20e siècle ?].  
Collection particulière

IVR83\_20026300234X

Auteur de l'illustration : Roger Choplain, Auteur de l'illustration : Roland Maston

© Région Auvergne - Inventaire général du Patrimoine culturel, ADAGP

communication libre, reproduction soumise à autorisation



L'avenue Pierre-Guérin aux abords du pont de Saint-Roch.

IVR83\_20116300732NUC4A

Auteur de l'illustration : Jean-Michel Périn

© Région Auvergne - Inventaire général du Patrimoine culturel, ADAGP  
communication libre, reproduction soumise à autorisation



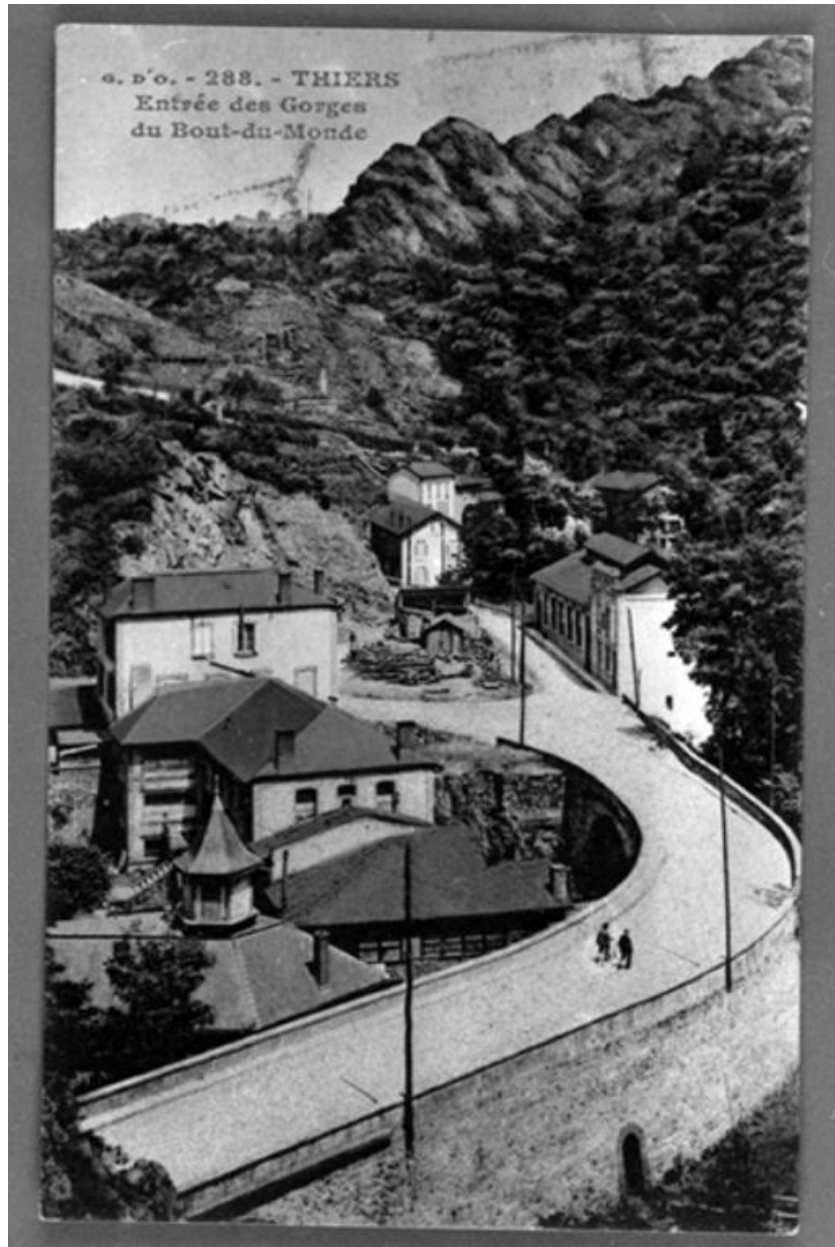


L'avenue Pierre-Guérin, à proximité du pont de Saint-Roch.

IVR83\_20116300439NUC4A

Auteur de l'illustration : Jean-Michel Périn

© Région Auvergne - Inventaire général du Patrimoine culturel, ADAGP  
communication libre, reproduction soumise à autorisation



Vue ancienne de l'avenue Pierre-Guérin, au carrefour avec la rue de l'Industrie, dite du "Bout du Monde". A l'arrière-plan, le rocher de la Margeride.

Référence du document reproduit :

- **"Thiers. Entrée des gorges du Bout-du-Monde". [1er quart 20e siècle ?].**  
**Thiers. Entrée des gorges du Bout-du-Monde**, carte postale noir & blanc, n° catalogue 288, par G. d'O.  
[Gouttefangeas d'Olliergues], s.d. [1er quart 20e siècle ?].  
Musée de la Coutellerie de Thiers

IVR83\_20026300051X

Auteur de l'illustration : Roger Choplain, Auteur de l'illustration : Roland Maston

Auteur du document reproduit : Jean Gouttefangeas

© Région Auvergne - Inventaire général du Patrimoine culturel, ADAGP  
communication libre, reproduction soumise à autorisation



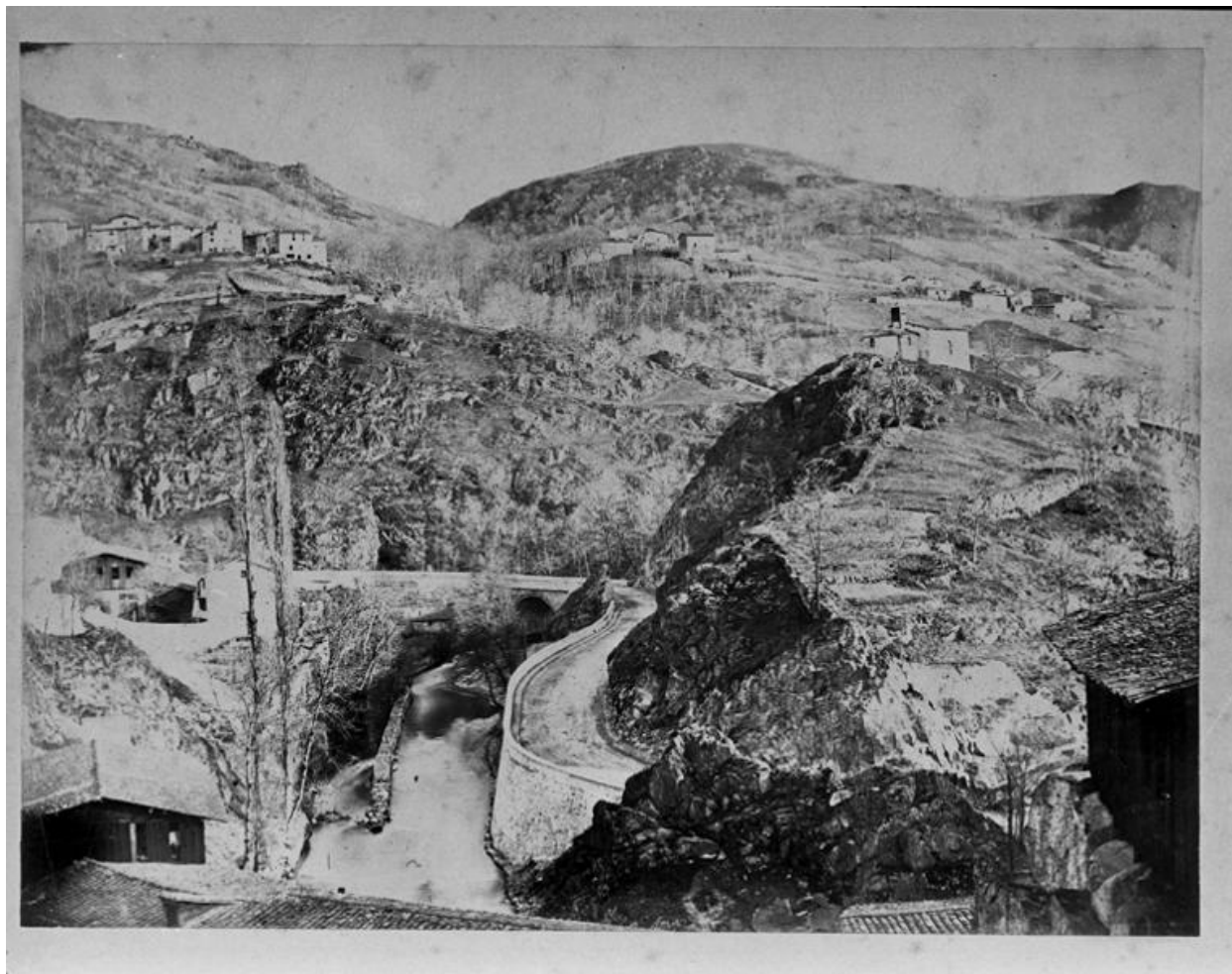


Carrefour entre l'avenue Pierre-Guérin et la rue de l'Industrie (dite "le Bout du Monde"). La perspective s'ouvre sur le rocher de la Margeride.

IVR83\_20116300475NUC4A

Auteur de l'illustration : Jean-Michel Périn

© Région Auvergne - Inventaire général du Patrimoine culturel, ADAGP  
communication libre, reproduction soumise à autorisation



La vallée de la Durolle et la nouvelle avenue Pierre-Guérin au pied de la chapelle Saint-Roch, prise vraisemblablement à la fin du 19e siècle (avant la construction du pont de Saint-Roch).

Référence du document reproduit :

- **Vue du site de la chapelle Saint-Roch. [Fin du 19e siècle ?].**  
[Vue du site de la chapelle Saint-Roch], photographie noir & blanc, s.n., s.d. [fin du 19e siècle ?].  
AC Thiers : 2382

IVR83\_20036300049X

Auteur de l'illustration : Roger Choplain, Auteur de l'illustration : Roland Maston

© Région Auvergne - Inventaire général du Patrimoine culturel, ADAGP  
communication libre, reproduction soumise à autorisation





L'avenue Pierre-Guérin à la fin du 19e siècle, avant la construction du pont de Saint-Roch.

Référence du document reproduit :

- **Vue partielle de l'avenue Pierre-Guérin et des usines de Pontviel et de Saint-Roch, avant la construction du pont de Saint-Roch. [19e siècle].**  
[Vue partielle de l'avenue Pierre-Guérin et des usines de Pontviel et de Saint-Roch, avant la construction du pont de Saint-Roch], photographie noir & blanc, s.n., s.d. [19e siècle].  
AC Thiers : 1082

IVR83\_20036300063X

Auteur de l'illustration : Roger Choplain, Auteur de l'illustration : Roland Maston

© Région Auvergne - Inventaire général du Patrimoine culturel, ADAGP  
communication libre, reproduction soumise à autorisation



L'avenue Pierre-Guérin et le pont de Saint-Roch, au début du 20e siècle probablement.

Référence du document reproduit :

- **Vue partielle de l'avenue Pierre-Guérin, du pont et de la rue Saint-Roch. [Début du 20e siècle ?].**  
[Vue partielle de l'avenue Pierre-Guérin, du pont et de la rue Saint-Roch], photographie noir & blanc, s.n.,  
s.d. [début du 20e siècle ?].  
AC Thiers : 442

IVR83\_20036301348X

Auteur de l'illustration : Roger Choplain, Auteur de l'illustration : Roland Maston

© Région Auvergne - Inventaire général du Patrimoine culturel, ADAGP  
communication libre, reproduction soumise à autorisation





L'avenue Pierre-Guérin au niveau du franchissement de la Durolle. A droite en contrebas, l'ancien pont, dit le "pont Vieilh", est encore visible.

IVR83\_20116300242NUC4A

Auteur de l'illustration : Jean-Michel Périn

© Région Auvergne - Inventaire général du Patrimoine culturel, ADAGP  
communication libre, reproduction soumise à autorisation



Le "pont Vieilh" sur la Durolle, en contrebas de l'avenue Pierre-Guérin et de la chapelle Saint-Roch.

IVR83\_20116300241NUC4A

Auteur de l'illustration : Jean-Michel Périn

© Région Auvergne - Inventaire général du Patrimoine culturel, ADAGP  
communication libre, reproduction soumise à autorisation





Site de la Vallée de la Durolle et de l'avenue Joseph-Claussat aux abords de la chapelle Saint-Roch.

IVR83\_20116300318NUC4A

Auteur de l'illustration : Jean-Michel Périn

© Région Auvergne - Inventaire général du Patrimoine culturel, ADAGP  
communication libre, reproduction soumise à autorisation



L'avenue Pierre-Guérin, au pied de la butte de la chapelle Saint-Roch.

IVR83\_20116300350NUC4A

Auteur de l'illustration : Jean-Michel Périn

© Région Auvergne - Inventaire général du Patrimoine culturel, ADAGP  
communication libre, reproduction soumise à autorisation





Le pont de Saint-Roch, peu après son débouché sur l'avenue Pierre-Guérin.

IVR83\_20116300183NUC4A

Auteur de l'illustration : Jean-Michel Périn

© Région Auvergne - Inventaire général du Patrimoine culturel, ADAGP  
communication libre, reproduction soumise à autorisation



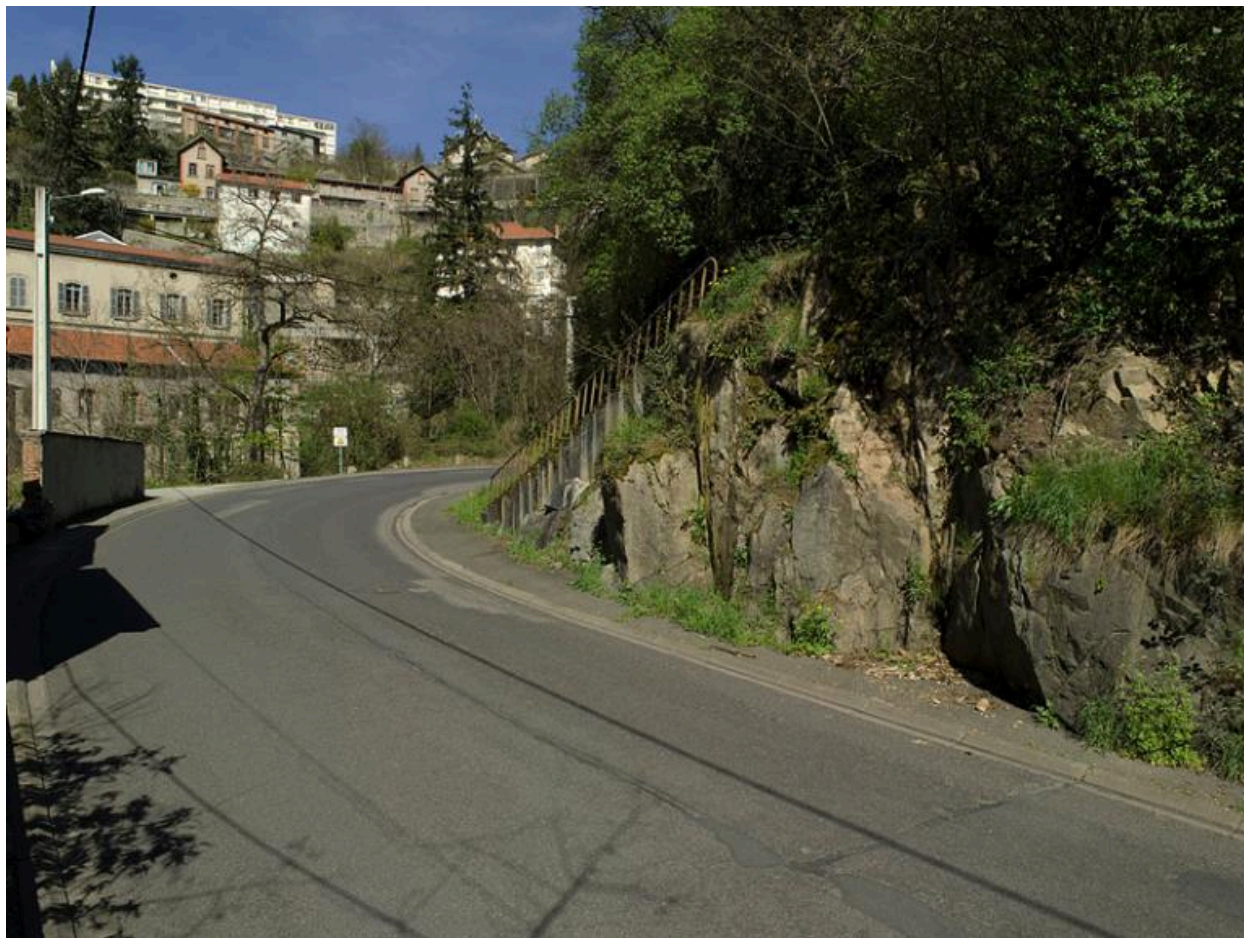
Le pont de Saint-Roch sur la Durolle, côté amont.

IVR83\_20116300174NUC4A

Auteur de l'illustration : Jean-Michel Périn

© Région Auvergne - Inventaire général du Patrimoine culturel, ADAGP  
communication libre, reproduction soumise à autorisation





L'avenue Pierre-Guérin, dans la Vallée des usines, à proximité du pont de Saint-Roch.

IVR83\_20116300340NUC4A

Auteur de l'illustration : Jean-Michel Périn

© Région Auvergne - Inventaire général du Patrimoine culturel, ADAGP  
communication libre, reproduction soumise à autorisation



La Durolle et les anciennes usines de la Vallée, en contrebas des immeubles de la partie haute de l'avenue Pierre-Guérin, et le long de sa partie inférieure.

IVR83\_20116300323NUC4A

Auteur de l'illustration : Jean-Michel Périn

© Région Auvergne - Inventaire général du Patrimoine culturel, ADAGP  
communication libre, reproduction soumise à autorisation





L'avenue Pierre-Guérin, dans la Vallée des usines, dominée en fond de perspective par les immeubles des quartiers hauts.

IVR83\_20116300336NUC4A

Auteur de l'illustration : Jean-Michel Périn

© Région Auvergne - Inventaire général du Patrimoine culturel, ADAGP  
communication libre, reproduction soumise à autorisation



Détail d'un aménagement des abords de l'avenue Pierre-Guérin : escalier d'accès à des bâtiments implantés en contre-haut de la route.

IVR83\_20116300408NUC4A

Auteur de l'illustration : Jean-Michel Périn

© Région Auvergne - Inventaire général du Patrimoine culturel, ADAGP  
communication libre, reproduction soumise à autorisation





L'avenue Pierre-Guérin, dans la Vallée des usines, près du quartier de Seychal.

IVR83\_20116300335NUC4A

Auteur de l'illustration : Jean-Michel Périn

© Région Auvergne - Inventaire général du Patrimoine culturel, ADAGP  
communication libre, reproduction soumise à autorisation



L'avenue Pierre-Guérin dans la Vallée des usines, en direction du quartier de Seychal. Sur la gauche, un aménagement d'escalier permettant l'accès au versant en bordure de route.

IVR83\_20116300410NUC4A

Auteur de l'illustration : Jean-Michel Périn

© Région Auvergne - Inventaire général du Patrimoine culturel, ADAGP  
communication libre, reproduction soumise à autorisation



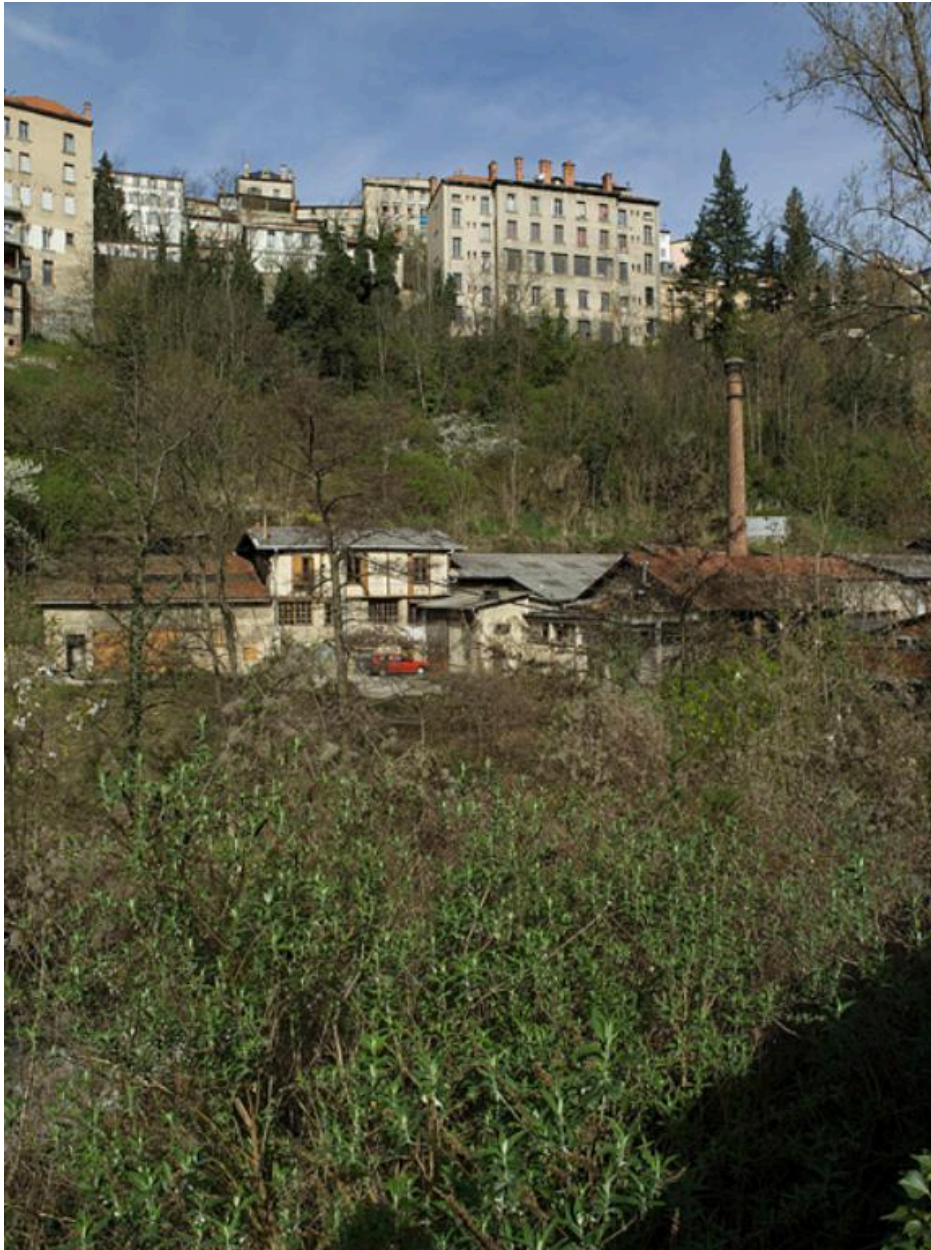


Les deux avenues (Guérin puis Claussat) dans la Vallée des usines, près du carrefour de la rue des Papeteries (visible en fond de perspective) et du pont de Seychal.

IVR83\_20116300407NUC4A

Auteur de l'illustration : Jean-Michel Périn

© Région Auvergne - Inventaire général du Patrimoine culturel, ADAGP  
communication libre, reproduction soumise à autorisation



Les anciennes usines de la Vallée, en contrebas des immeubles de la partie haute de l'avenue Pierre-Guérin.

IVR83\_20116300321NUC4A

Auteur de l'illustration : Jean-Michel Périn

© Région Auvergne - Inventaire général du Patrimoine culturel, ADAGP  
communication libre, reproduction soumise à autorisation





Partie basse de l'avenue Pierre-Guérin dans le quartier de Seychal, dominé par les immeubles de la partie supérieure de cette même avenue.

IVR83\_20116300747NUC4A

Auteur de l'illustration : Jean-Michel Périn

© Région Auvergne - Inventaire général du Patrimoine culturel, ADAGP  
communication libre, reproduction soumise à autorisation



Les deux avenues (Claussat puis Guérin) dans la Vallée des usines, au carrefour du pont de Seychal et de la rue des Papeteries.

IVR83\_20116300332NUC4A

Auteur de l'illustration : Jean-Michel Périn

© Région Auvergne - Inventaire général du Patrimoine culturel, ADAGP  
communication libre, reproduction soumise à autorisation





Ancienne papeterie, puis usine de coutellerie, à la jonction entre les avenues Pierre-Guérin et Joseph-Claussat.

IVR83\_20036301095XA

Auteur de l'illustration : Roland Maston

© Région Auvergne - Inventaire général du Patrimoine culturel, ADAGP  
communication libre, reproduction soumise à autorisation



Vue d'ensemble de la Vallée des usines et de l'avenue Joseph-Claussat, dans sa partie supérieure.

IVR83\_20116300593NUC4A

Auteur de l'illustration : Jean-Michel Périn

© Région Auvergne - Inventaire général du Patrimoine culturel, ADAGP  
communication libre, reproduction soumise à autorisation





L'avenue Joseph-Claussat et les aménagements de ses abords : ici, les murs de soutènement des jardins installés sur la pente.

IVR83\_20116300451NUC4A

Auteur de l'illustration : Jean-Michel Périn

© Région Auvergne - Inventaire général du Patrimoine culturel, ADAGP  
communication libre, reproduction soumise à autorisation



L'avenue Joseph-Claussat, dominée par les habitations de la rue des Papeteries.

IVR83\_20116300431NUC4A

Auteur de l'illustration : Jean-Michel Périn

© Région Auvergne - Inventaire général du Patrimoine culturel, ADAGP  
communication libre, reproduction soumise à autorisation





L'avenue Joseph-Claussat dans la Vallée des usines, dominée par les quartiers de la ville haute.

IVR83\_20116300453NUC4A

Auteur de l'illustration : Jean-Michel Périn

© Région Auvergne - Inventaire général du Patrimoine culturel, ADAGP  
communication libre, reproduction soumise à autorisation



L'avenue Joseph-Claussat, dans la Vallée des usines.

IVR83\_20116300464NUC4A

Auteur de l'illustration : Jean-Michel Périn

© Région Auvergne - Inventaire général du Patrimoine culturel, ADAGP  
communication libre, reproduction soumise à autorisation





Jardin aménagé dans la pente, avenue Joseph-Claussat, dans la Vallée des usines.

IVR83\_20116300528NUC4A

Auteur de l'illustration : Jean-Michel Périn

© Région Auvergne - Inventaire général du Patrimoine culturel, ADAGP  
communication libre, reproduction soumise à autorisation



L'avenue Joseph-Claussat, dans la Vallée des usines.

IVR83\_20116300424NUC4A

Auteur de l'illustration : Jean-Michel Périn

© Région Auvergne - Inventaire général du Patrimoine culturel, ADAGP  
communication libre, reproduction soumise à autorisation



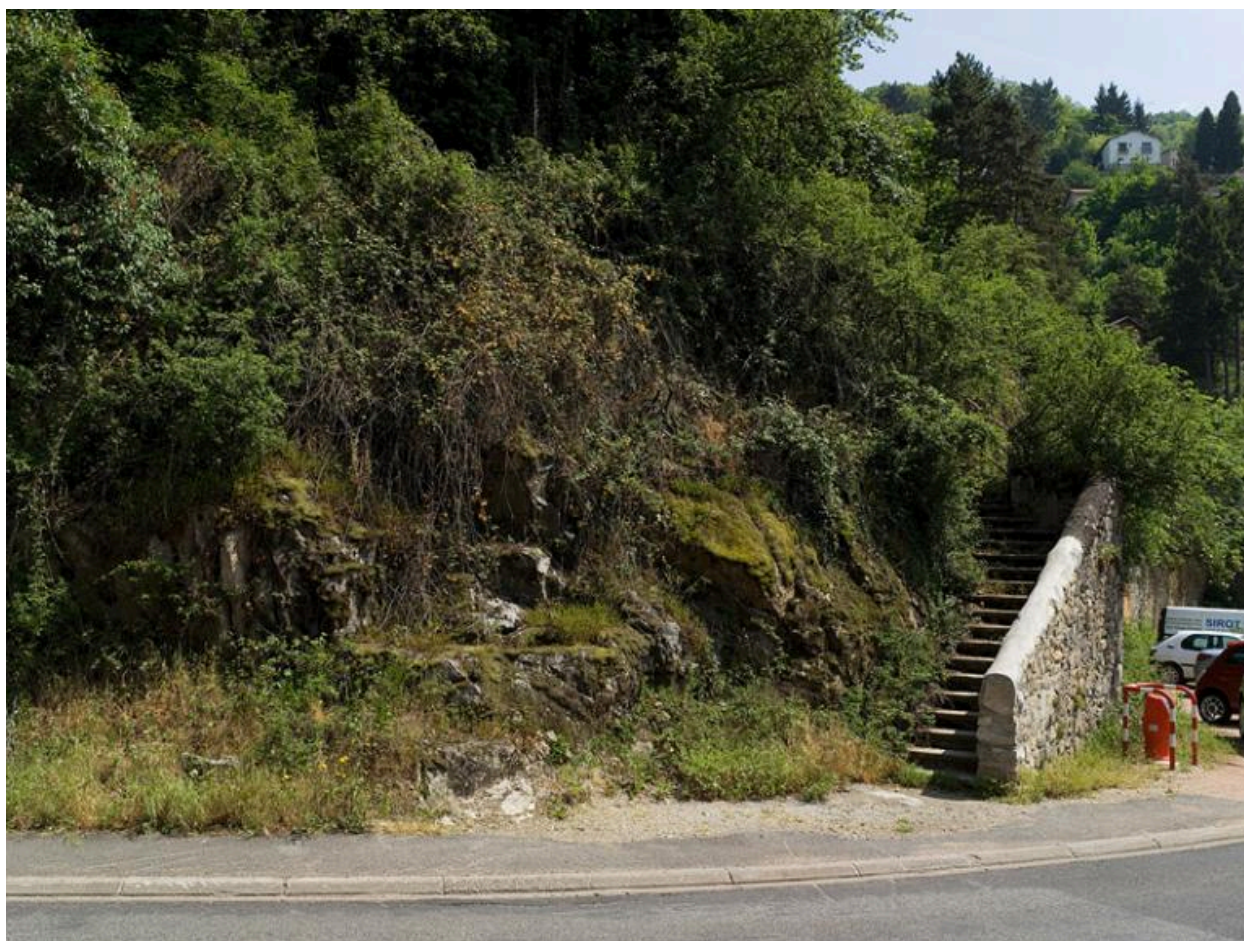


Elévations postérieures d'usines, avenue Joseph-Claussat, en bordure de la Durolle, rive gauche.

IVR83\_20116300309NUC4A

Auteur de l'illustration : Jean-Michel Périn

© Région Auvergne - Inventaire général du Patrimoine culturel, ADAGP  
communication libre, reproduction soumise à autorisation



L'avenue Joseph-Claussat et les aménagements de ses abords : ici, un escalier d'accès au versant.

IVR83\_20116300454NUC4A

Auteur de l'illustration : Jean-Michel Périn

© Région Auvergne - Inventaire général du Patrimoine culturel, ADAGP  
communication libre, reproduction soumise à autorisation





Villas le long de l'avenue Joseph-Claussat, dans la Vallée des usines.

IVR83\_20116300403NUC4A

Auteur de l'illustration : Jean-Michel Périn

© Région Auvergne - Inventaire général du Patrimoine culturel, ADAGP  
communication libre, reproduction soumise à autorisation



Villa le long de l'avenue Joseph-Claussat, dans la Vallée des usines.

IVR83\_20116300426NUC4A

Auteur de l'illustration : Jean-Michel Périn

© Région Auvergne - Inventaire général du Patrimoine culturel, ADAGP  
communication libre, reproduction soumise à autorisation





Villa le long de l'avenue Joseph-Claussat, dans la Vallée des usines.

IVR83\_20116300402NUC4A

Auteur de l'illustration : Jean-Michel Périn

© Région Auvergne - Inventaire général du Patrimoine culturel, ADAGP  
communication libre, reproduction soumise à autorisation



Villa de l'avenue Joseph-Claussat, adossée au versant.

IVR83\_20116300456NUC4A

Auteur de l'illustration : Jean-Michel Périn

© Région Auvergne - Inventaire général du Patrimoine culturel, ADAGP  
communication libre, reproduction soumise à autorisation





Aménagements dominant l'avenue Joseph-Claussat, dans la Vallée des usines : ici un mur de soutènement et un petit escalier d'accès au versant.

IVR83\_20116300406NUC4A

Auteur de l'illustration : Jean-Michel Périn

© Région Auvergne - Inventaire général du Patrimoine culturel, ADAGP  
communication libre, reproduction soumise à autorisation



L'avenue Joseph-Claussat et les aménagements de ses abords : ici, un escalier d'accès au versant.

IVR83\_20116300448NUC4A

Auteur de l'illustration : Jean-Michel Périn

© Région Auvergne - Inventaire général du Patrimoine culturel, ADAGP  
communication libre, reproduction soumise à autorisation





Jardins en terrasses dominant l'avenue Joseph-Claussat, dans la Vallée des usines.

IVR83\_20116300405NUC4A

Auteur de l'illustration : Jean-Michel Périn

© Région Auvergne - Inventaire général du Patrimoine culturel, ADAGP  
communication libre, reproduction soumise à autorisation



L'avenue Joseph-Claussat, dans la Vallée des usines.

IVR83\_20116300450NUC4A

Auteur de l'illustration : Jean-Michel Périn

© Région Auvergne - Inventaire général du Patrimoine culturel, ADAGP  
communication libre, reproduction soumise à autorisation





Usines de l'avenue Joseph-Claussat, dominées par l'église Saint-Jean-du-Passet et les maisons de la rue Daguerre.

IVR83\_20116300355NUC4A

Auteur de l'illustration : Jean-Michel Périn

© Région Auvergne - Inventaire général du Patrimoine culturel, ADAGP  
communication libre, reproduction soumise à autorisation



L'avenue Joseph-Claussat et les aménagements de ses abords.

IVR83\_20116300393NUC4A

Auteur de l'illustration : Jean-Michel Périn

© Région Auvergne - Inventaire général du Patrimoine culturel, ADAGP  
communication libre, reproduction soumise à autorisation





L'avenue Joseph-Claussat et de la Durolle, dominées par l'église Saint-Jean-du-Passet.

IVR83\_20116300361NUC4A

Auteur de l'illustration : Jean-Michel Périn

© Région Auvergne - Inventaire général du Patrimoine culturel, ADAGP  
communication libre, reproduction soumise à autorisation



L'avenue Joseph-Claussat, dans la Vallée des usines.

IVR83\_20116300397NUC4A

Auteur de l'illustration : Jean-Michel Périn

© Région Auvergne - Inventaire général du Patrimoine culturel, ADAGP  
communication libre, reproduction soumise à autorisation





L'avenue Joseph-Claussat, probablement peu après son ouverture, au début du 20e siècle.

Référence du document reproduit :

- **"THIERS (P.-de-D.) - Coutelleries sur la Durolle - En haut, la ville." [Début du 20e siècle ?].**  
**THIERS (P.-de-D.) - Coutelleries sur la Durolle - En haut, la ville**, carte postale noir & blanc, n° catalogue 23, s.l. : [Piguet ?] éditeur, s.d. [début 20e siècle ?].  
Musée de la Coutellerie de Thiers

IVR83\_20026300038X

Auteur de l'illustration : Roland Maston, Auteur de l'illustration : Roger Choplain

© Région Auvergne - Inventaire général du Patrimoine culturel, ADAGP

communication libre, reproduction soumise à autorisation



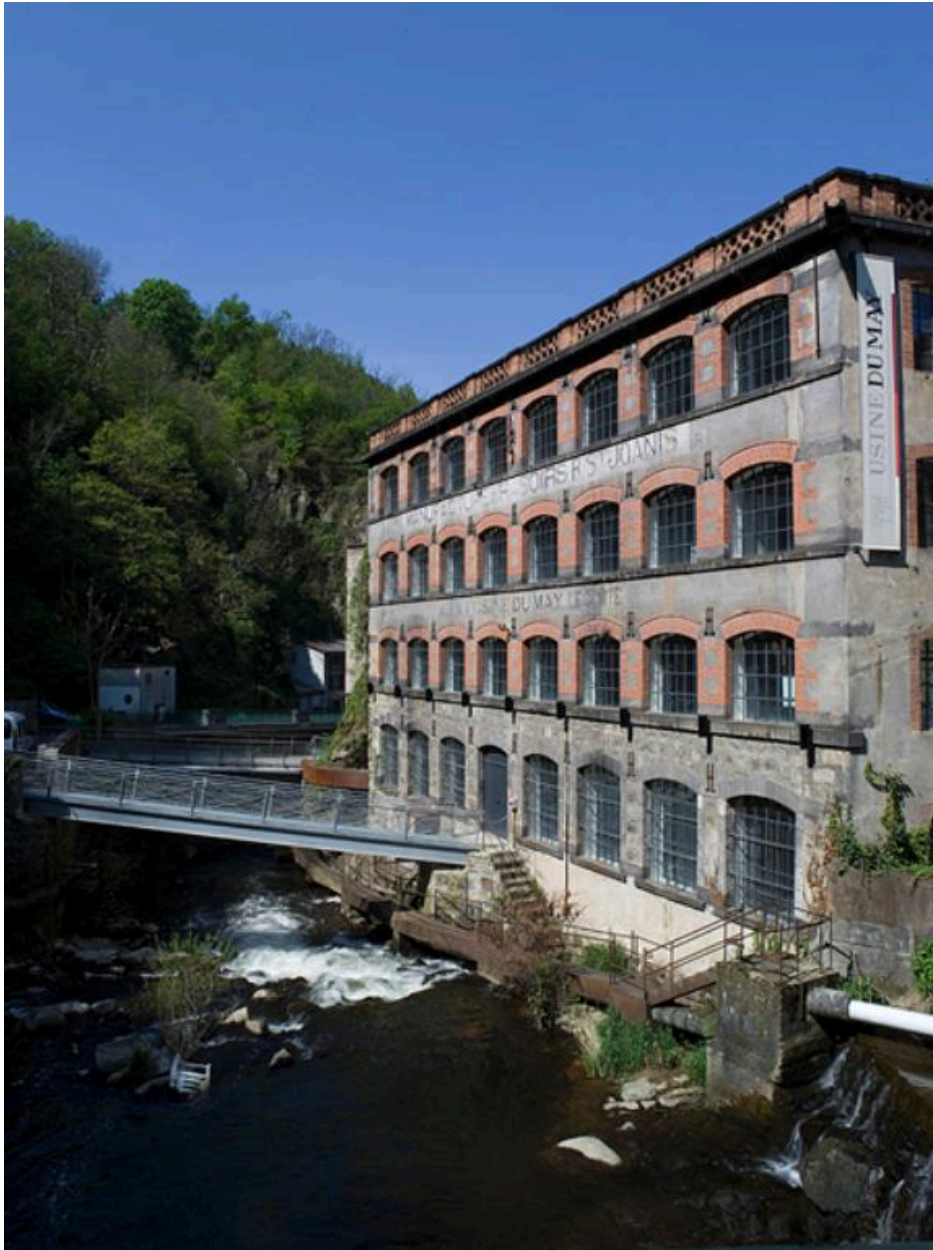
L'avenue Joseph-Claussat, dans la Vallée des usines.

IVR83\_20116300370NUC4A

Auteur de l'illustration : Jean-Michel Périn

© Région Auvergne - Inventaire général du Patrimoine culturel, ADAGP  
communication libre, reproduction soumise à autorisation



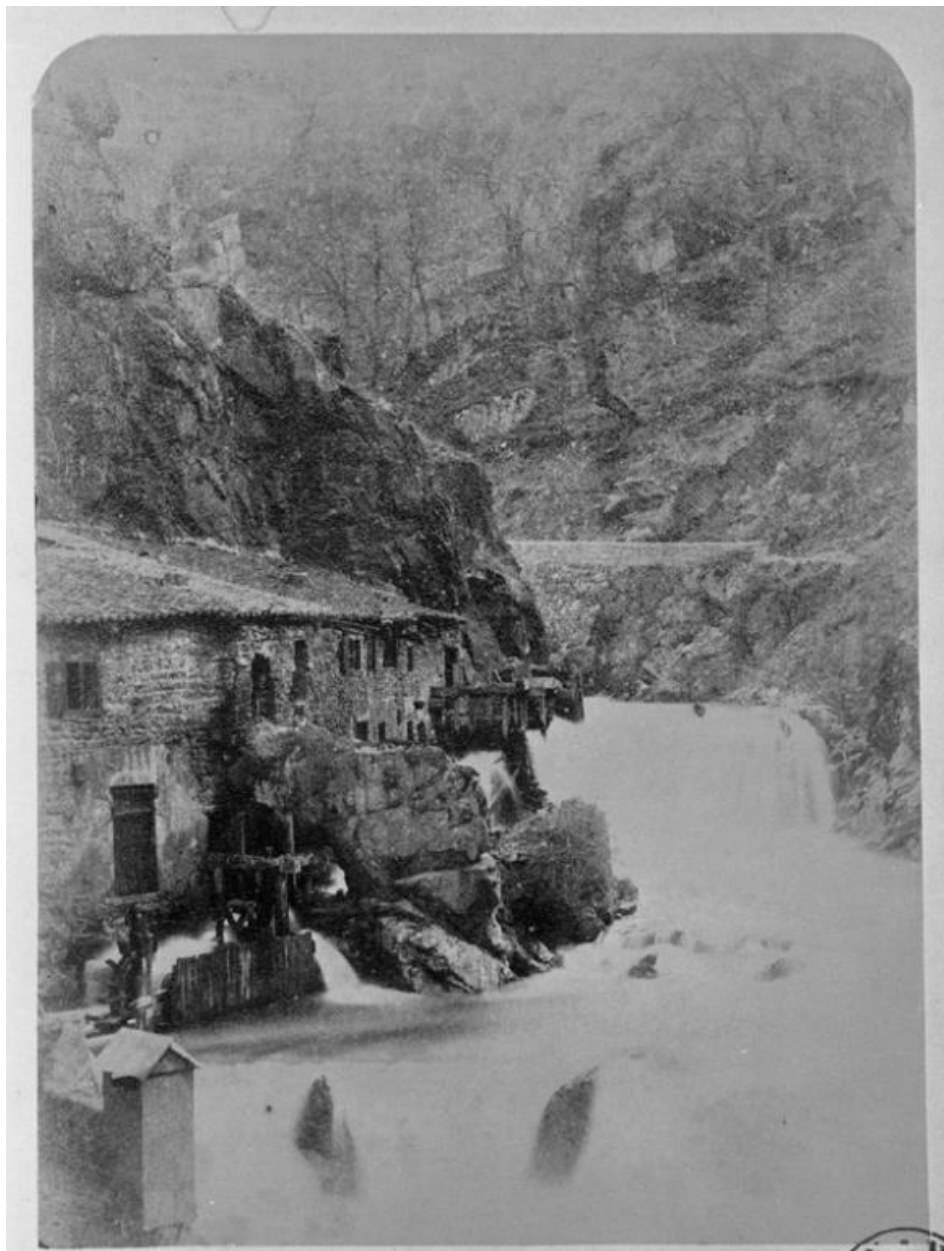


L'usine du May, une des anciennes usines importantes de l'avenue Joseph-Claussat.

IVR83\_20116300391NUC4A

Auteur de l'illustration : Jean-Michel Périn

© Région Auvergne - Inventaire général du Patrimoine culturel, ADAGP  
communication libre, reproduction soumise à autorisation



La Vallée des Usines au 19e siècle au niveau du Creux de l'Enfer (vers l'actuel n° 85 de l'avenue Joseph-Claussat), vraisemblablement avant la création de la route rive gauche.

Référence du document reproduit :

- **Vue partielle de la Vallée des Usines, au niveau du Creux de l'Enfer. [19e siècle].**  
[Vue partielle de la Vallée des Usines, au niveau du Creux de l'Enfer], photographie noir & blanc, s.n., s.d.  
[19e siècle, avant la construction de l'usine, 85 avenue Joseph-Claussat].  
AC Thiers : 325-13

IVR83\_20036300059X

Auteur de l'illustration : Roger Choplain, Auteur de l'illustration : Roland Maston

© Région Auvergne - Inventaire général du Patrimoine culturel, ADAGP  
communication libre, reproduction soumise à autorisation





L'avenue Joseph-Claussat à proximité du Creux de l'Enfer.

IVR83\_20116300445NUC4A

Auteur de l'illustration : Jean-Michel Périn

© Région Auvergne - Inventaire général du Patrimoine culturel, ADAGP  
communication libre, reproduction soumise à autorisation



La Durolle, que longe l'avenue Joseph-Claussat dans la Vallée des usines, au niveau du Creux de l'Enfer.

IVR83\_20116300422NUC4A

Auteur de l'illustration : Jean-Michel Périn

© Région Auvergne - Inventaire général du Patrimoine culturel, ADAGP  
communication libre, reproduction soumise à autorisation





Maisons adossées à la pente, avenue Joseph-Claussat, dans la Vallée des usines.

IVR83\_20116300527NUC4A

Auteur de l'illustration : Jean-Michel Périn

© Région Auvergne - Inventaire général du Patrimoine culturel, ADAGP  
communication libre, reproduction soumise à autorisation



Maison adossée au versant, avenue Joseph-Claussat, dans la Vallée des usines.

IVR83\_20116300458NUC4A

Auteur de l'illustration : Jean-Michel Périn

© Région Auvergne - Inventaire général du Patrimoine culturel, ADAGP  
communication libre, reproduction soumise à autorisation



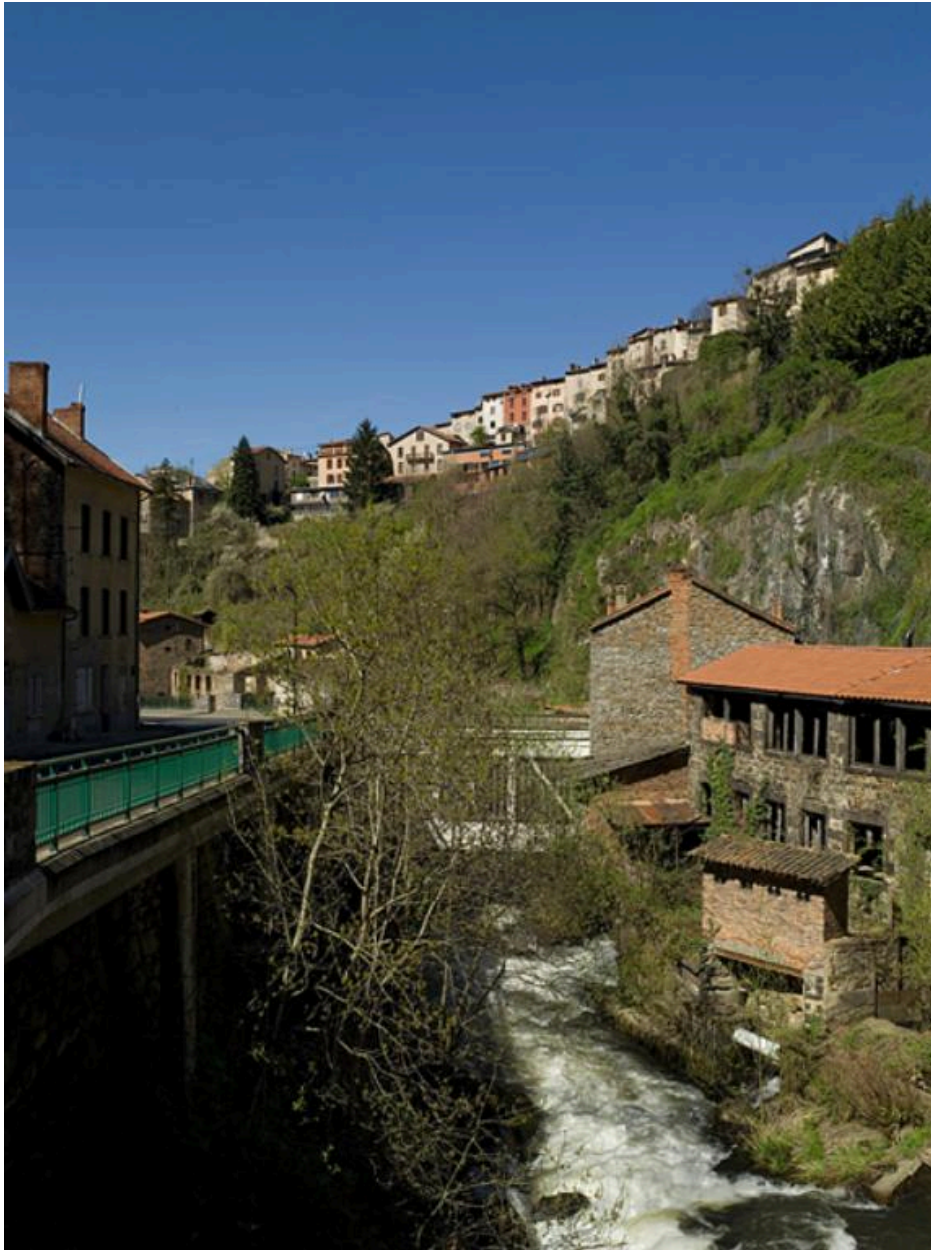


L'avenue Joseph-Claussat et les aménagements de ses abords : trottoir à degrés.

IVR83\_20116300443NUC4A

Auteur de l'illustration : Jean-Michel Périn

© Région Auvergne - Inventaire général du Patrimoine culturel, ADAGP  
communication libre, reproduction soumise à autorisation



L'avenue Joseph-Claussat, dans la Vallée des usines, dominée par les maisons de la ville haute.

IVR83\_20116300368NUC4A

Auteur de l'illustration : Jean-Michel Périn

© Région Auvergne - Inventaire général du Patrimoine culturel, ADAGP  
communication libre, reproduction soumise à autorisation





L'avenue Joseph-Claussat, dans la Vallée des usines, dominée par les maisons de la ville haute.

IVR83\_20116300398NUC4A

Auteur de l'illustration : Jean-Michel Périn

© Région Auvergne - Inventaire général du Patrimoine culturel, ADAGP  
communication libre, reproduction soumise à autorisation



L'avenue Joseph-Claussat, dans la Vallée des usines, dominée par les maisons de la ville haute.

IVR83\_20116300373NUC4A

Auteur de l'illustration : Jean-Michel Périn

© Région Auvergne - Inventaire général du Patrimoine culturel, ADAGP  
communication libre, reproduction soumise à autorisation





L'avenue Joseph-Claussat, à son arrivée dans la ville basse. En arrière-plan, l'abbaye Saint-Symphorien du Moûtier.

IVR83\_20116300423NUC4A

Auteur de l'illustration : Jean-Michel Périn

© Région Auvergne - Inventaire général du Patrimoine culturel, ADAGP  
communication libre, reproduction soumise à autorisation