



Lyon 8e  
33 rue Marius-Berliet

## Usine de construction mécanique dite engrenage Laïssus

### Références du dossier

Numéro de dossier : IA69001145  
Date de l'enquête initiale : 2005  
Date(s) de rédaction : 2005  
Cadre de l'étude : enquête thématique régionale Patrimoine industriel  
Degré d'étude : monographié

### Désignation

Dénomination : usine de construction mécanique  
Parties constituantes non étudiées : atelier de fabrication

### Compléments de localisation

Milieu d'implantation : en ville  
Références cadastrales : 1999, BS, 19

### Historique

La société Laïssus est spécialisée dans la fabrication d'engrenages tailles (taillage d'engrenages à denture droite, oblique, conique, hélicoïdale, intérieure, à chevrons etc... Et de toutes dimensions. Elle s'installe dans ce quartier en 1903. Elle est créée par Philippe Laïssus (grand-oncle d'Alain Laïssus directeur actuel) qui a fondé un atelier de taillage, dans un quartier où existait des ateliers de mécanique générale. Puis les établissements Laïssus s'agrandissent et achètent un atelier de mécanique localisé à proximité ce qui forme le site actuel. Les ateliers toujours en activité, sont encore dirigés par la famille Laïssus : créé par le grand-oncle Philippe, il sera relayé par le grand-père Auguste, puis le père Robert, aujourd'hui Alain Laïssus est à la direction des ateliers, il laissera la place à son fils Anthony qui travaille avec lui. En 1936 un agrandissement d'un atelier est réalisé par l'architecte Rochette (AC Lyon WP 1912/1).

La fabrication correspond à une grande gamme d'engrenages et s'adapte à la demande : cela va du petit particulier à la grande industrie. Un parc machines varié qui va du tour conventionnel, à la machine de taillage par fraise-mère qui permet de travailler sur des grosses pièces ainsi que le mortaisage (rainurage par clavettes) qui peut attendre une hauteur de 520 millimètres de haut.

Période(s) principale(s) : 1er quart 20e siècle  
Dates : 1903 (daté par source), 1936 (daté par source)  
Auteur(s) de l'oeuvre : Rochette (architecte)

### Description

Il s'agit d'un ensemble de bâtiments construits autour d'une cour végétalisée. Une série d'ateliers sheds au nord du site, en rez-de-chaussée, une partie entrepôt constitué d'appentis à un seul pan, une partie correspondant aux bâtiments administratifs ainsi qu'une petite maison.

### Éléments descriptifs

Matériau(x) du gros-oeuvre, mise en oeuvre et revêtement : résidu industriel en gros oeuvre  
Matériau(x) de couverture : tuile mécanique  
Étage(s) ou vaisseau(x) : en rez-de-chaussée  
Type(s) de couverture : shed

## Typologies et état de conservation

État de conservation : bon état

## Statut, intérêt et protection

entretien oral le 27 mai 2010. Dans l'annuaire commercial Fournier de 1935 : une publicité de l'entreprise page 1798 : Ph. Laïssus engrenages-tailles (etc...)

Statut de la propriété : propriété privée

## Références documentaires

### Documents d'archive

- **Archives orales : Entretien oral avec monsieur Alain Laïssus, 27 mai 2010**  
Archives orales : **Entretien oral avec monsieur Alain Laïssus, 27 mai 2010**

### Bibliographie

- **Indicateur Henry. 1935. AM Lyon (accès libre)**  
**Indicateur Henry. 1935. AM Lyon (accès libre)**  
p. 290, 1798
- **Indicateur Henry. 1937. AM Lyon (accès libre)**  
**Indicateur Henry. 1937. AM Lyon (accès libre)**  
p. 380

## Illustrations



Vue est des engrenages Laïssus  
Phot. Didier Gourbin  
IVR82\_20056900091X



Vue générale sud-ouest  
Phot. Aurélie Dessert  
IVR82\_20106902298NUCA



Vue de l'entrée principale  
Phot. Aurélie Dessert  
IVR82\_20106902297NUCA



Vue extérieure avec petite maison  
Phot. Aurélie Dessert  
IVR82\_20106902299NUCA



Stockage extérieur  
Phot. Aurélie Dessert  
IVR82\_20106902301NUCA



Toit sheds  
Phot. Aurélie Dessert  
IVR82\_20106902302NUCA



Vue des bureaux et  
ancienne habitation  
Phot. Aurélie Dessert  
IVR82\_20106902303NUCA



Vue des ateliers  
Phot. Aurélie Dessert  
IVR82\_20106902304NUCA



Vue des espaces extérieurs  
Phot. Aurélie Dessert  
IVR82\_20106902305NUCA



Machine MAAG : taillage  
par génération (1 cycle)  
pièce de 1 m de diamètre  
Phot. Aurélie Dessert  
IVR82\_20106902306NUCA



Machine Butler : mortaisage  
Phot. Aurélie Dessert  
IVR82\_20106902309NUCA



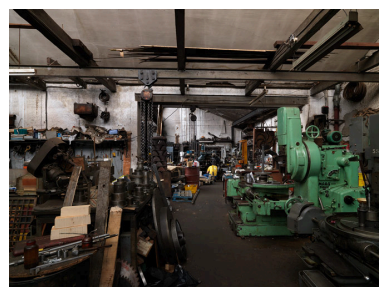
Machine Lorenz :  
taillage dent par dent  
Phot. Aurélie Dessert  
IVR82\_20106902313NUCA



Machine Fellows : taillage par  
outil-couteau (va plus vite)  
Phot. Aurélie Dessert  
IVR82\_20106902315NUCA



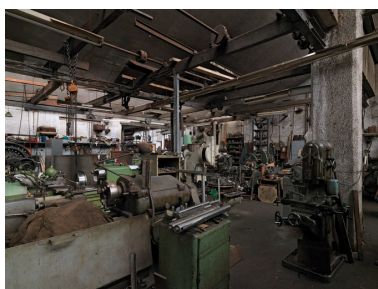
Vue générale de l'atelier  
Phot. Aurélie Dessert  
IVR82\_20106902290NUCA



Vue d'ensemble intérieur  
Phot. Aurélie Dessert  
IVR82\_20106902293NUCA



Vue d'ensemble de l'atelier  
Phot. Aurélie Dessert  
IVR82\_20106902294NUCA



Vue d'ensemble nord  
Phot. Aurélie Dessert  
IVR82\_20106902295NUCA



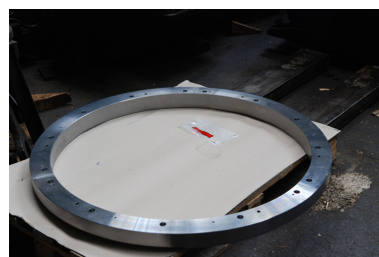
Engrenage avec  
dentelure spiro-conique  
Phot. Nadine Halitim-Dubois  
IVR82\_20106900590NUCA



Engrenage : pignon droit  
Phot. Nadine Halitim-Dubois  
IVR82\_20106900591NUCA



Engrenage conique  
Phot. Nadine Halitim-Dubois  
IVR82\_20106900592NUCA



Roue à tailler  
Phot. Nadine Halitim-Dubois  
IVR82\_20106900594NUCA



Bureau du directeur  
Phot. Nadine Halitim-Dubois  
IVR82\_20106900596NUCA

## Dossiers liés

### Dossiers de synthèse :

Présentation et synthèse du patrimoine industriel de la ville de Lyon (IA69001377) Rhône-Alpes, Rhône, Lyon

### Oeuvre(s) contenue(s) :

Auteur(s) du dossier : Nadine Halitim-Dubois

Copyright(s) : © Région Rhône-Alpes, Inventaire général du patrimoine culturel ; © Ville de Lyon



Vue est des engrenages Laïssus

IVR82\_20056900091X

Auteur de l'illustration : Didier Gourbin

© Région Rhône-Alpes, Inventaire général du patrimoine culturel ; © Ville de Lyon  
reproduction soumise à autorisation du titulaire des droits d'exploitation



Vue générale sud-ouest

IVR82\_20106902298NUCA

Auteur de l'illustration : Aurélie Dessert

© Région Rhône-Alpes, Inventaire général du patrimoine culturel ; © Ville de Lyon  
reproduction soumise à autorisation du titulaire des droits d'exploitation



Vue de l'entrée principale

IVR82\_20106902297NUCA

Auteur de l'illustration : Aurélie Dessert

© Région Rhône-Alpes, Inventaire général du patrimoine culturel ; © Ville de Lyon  
reproduction soumise à autorisation du titulaire des droits d'exploitation



Vue extérieure avec petite maison

IVR82\_20106902299NUCA

Auteur de l'illustration : Aurélie Dessert

© Région Rhône-Alpes, Inventaire général du patrimoine culturel ; © Ville de Lyon  
reproduction soumise à autorisation du titulaire des droits d'exploitation





Stockage extérieur

IVR82\_20106902301NUCA

Auteur de l'illustration : Aurélie Dessert

© Région Rhône-Alpes, Inventaire général du patrimoine culturel ; © Ville de Lyon  
reproduction soumise à autorisation du titulaire des droits d'exploitation



Toit sheds

IVR82\_20106902302NUCA

Auteur de l'illustration : Aurélie Dessert

© Région Rhône-Alpes, Inventaire général du patrimoine culturel ; © Ville de Lyon  
reproduction soumise à autorisation du titulaire des droits d'exploitation



Vue des bureaux et ancienne habitation

IVR82\_20106902303NUCA

Auteur de l'illustration : Aurélie Dessert

© Région Rhône-Alpes, Inventaire général du patrimoine culturel ; © Ville de Lyon  
reproduction soumise à autorisation du titulaire des droits d'exploitation



Vue des ateliers

IVR82\_20106902304NUCA

Auteur de l'illustration : Aurélie Dessert

© Région Rhône-Alpes, Inventaire général du patrimoine culturel ; © Ville de Lyon  
reproduction soumise à autorisation du titulaire des droits d'exploitation



Vue des espaces extérieurs

IVR82\_20106902305NUCA

Auteur de l'illustration : Aurélie Dessert

© Région Rhône-Alpes, Inventaire général du patrimoine culturel ; © Ville de Lyon  
reproduction soumise à autorisation du titulaire des droits d'exploitation



Machine MAAG : taillage par génération (1 cycle) pièce de 1 m de diamètre

IVR82\_20106902306NUCA

Auteur de l'illustration : Aurélie Dessert

© Région Rhône-Alpes, Inventaire général du patrimoine culturel ; © Ville de Lyon  
reproduction soumise à autorisation du titulaire des droits d'exploitation



Machine Butler : mortaisage

IVR82\_20106902309NUCA

Auteur de l'illustration : Aurélie Dessert

© Région Rhône-Alpes, Inventaire général du patrimoine culturel ; © Ville de Lyon  
reproduction soumise à autorisation du titulaire des droits d'exploitation



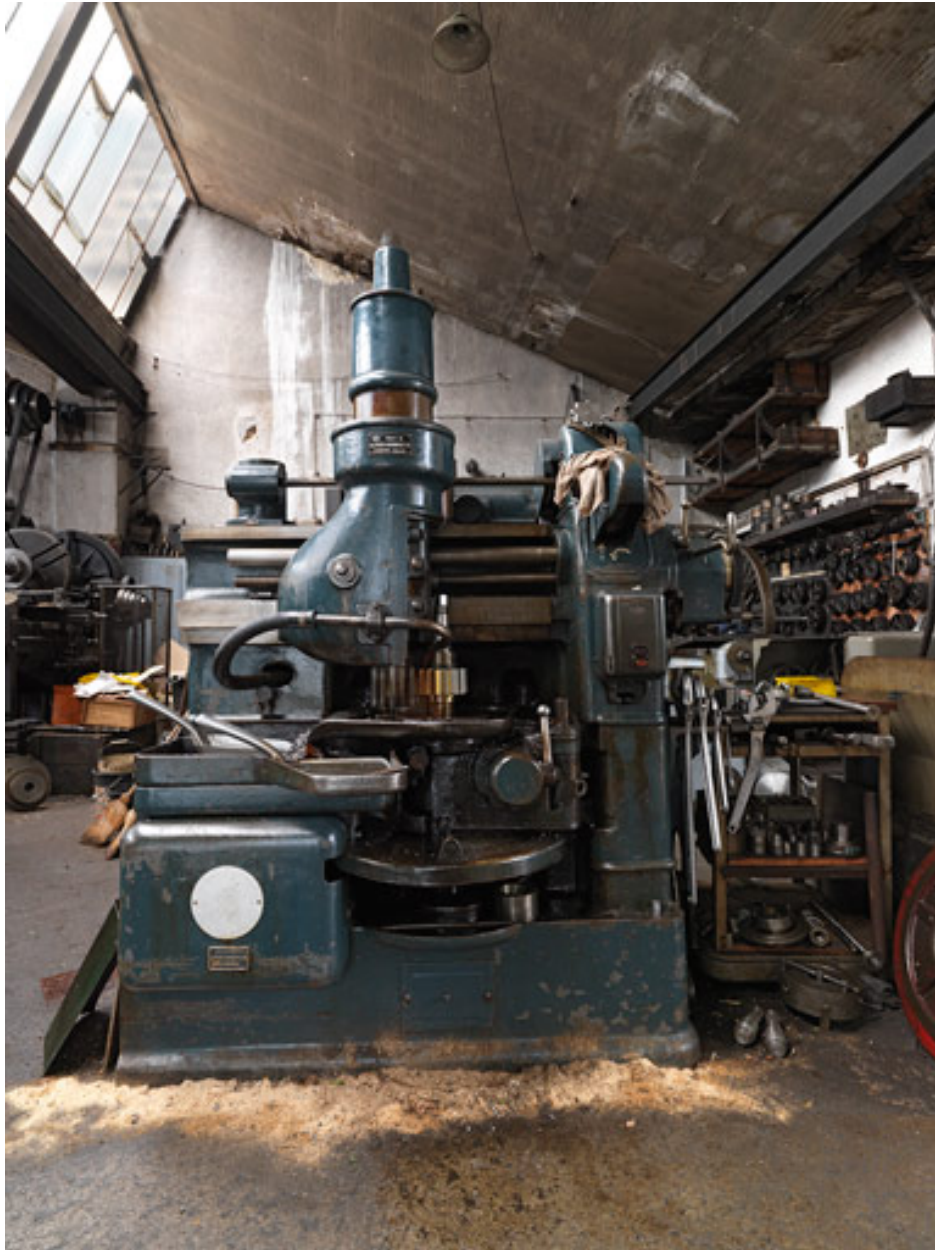
Machine Lorenz : taillage dent par dent

IVR82\_20106902313NUCA

Auteur de l'illustration : Aurélie Dessert

© Région Rhône-Alpes, Inventaire général du patrimoine culturel ; © Ville de Lyon  
reproduction soumise à autorisation du titulaire des droits d'exploitation





Machine Fellows : taillage par outil-couteau (va plus vite)

IVR82\_20106902315NUCA

Auteur de l'illustration : Aurélie Dessert

© Région Rhône-Alpes, Inventaire général du patrimoine culturel ; © Ville de Lyon  
reproduction soumise à autorisation du titulaire des droits d'exploitation



Vue générale de l'atelier

IVR82\_20106902290NUCA

Auteur de l'illustration : Aurélie Dessert

© Région Rhône-Alpes, Inventaire général du patrimoine culturel ; © Ville de Lyon  
reproduction soumise à autorisation du titulaire des droits d'exploitation



Vue d'ensemble intérieur

IVR82\_20106902293NUCA

Auteur de l'illustration : Aurélie Dessert

© Région Rhône-Alpes, Inventaire général du patrimoine culturel ; © Ville de Lyon  
reproduction soumise à autorisation du titulaire des droits d'exploitation



Vue d'ensemble de l'atelier

IVR82\_20106902294NUCA

Auteur de l'illustration : Aurélie Dessert

© Région Rhône-Alpes, Inventaire général du patrimoine culturel ; © Ville de Lyon  
reproduction soumise à autorisation du titulaire des droits d'exploitation



Vue d'ensemble nord

IVR82\_20106902295NUCA

Auteur de l'illustration : Aurélie Dessert

© Région Rhône-Alpes, Inventaire général du patrimoine culturel ; © Ville de Lyon  
reproduction soumise à autorisation du titulaire des droits d'exploitation



Engrenage avec dentelure spiro-conique

IVR82\_20106900590NUCA

Auteur de l'illustration : Nadine Halitim-Dubois

© Région Rhône-Alpes, Inventaire général du patrimoine culturel ; © Ville de Lyon  
reproduction soumise à autorisation du titulaire des droits d'exploitation

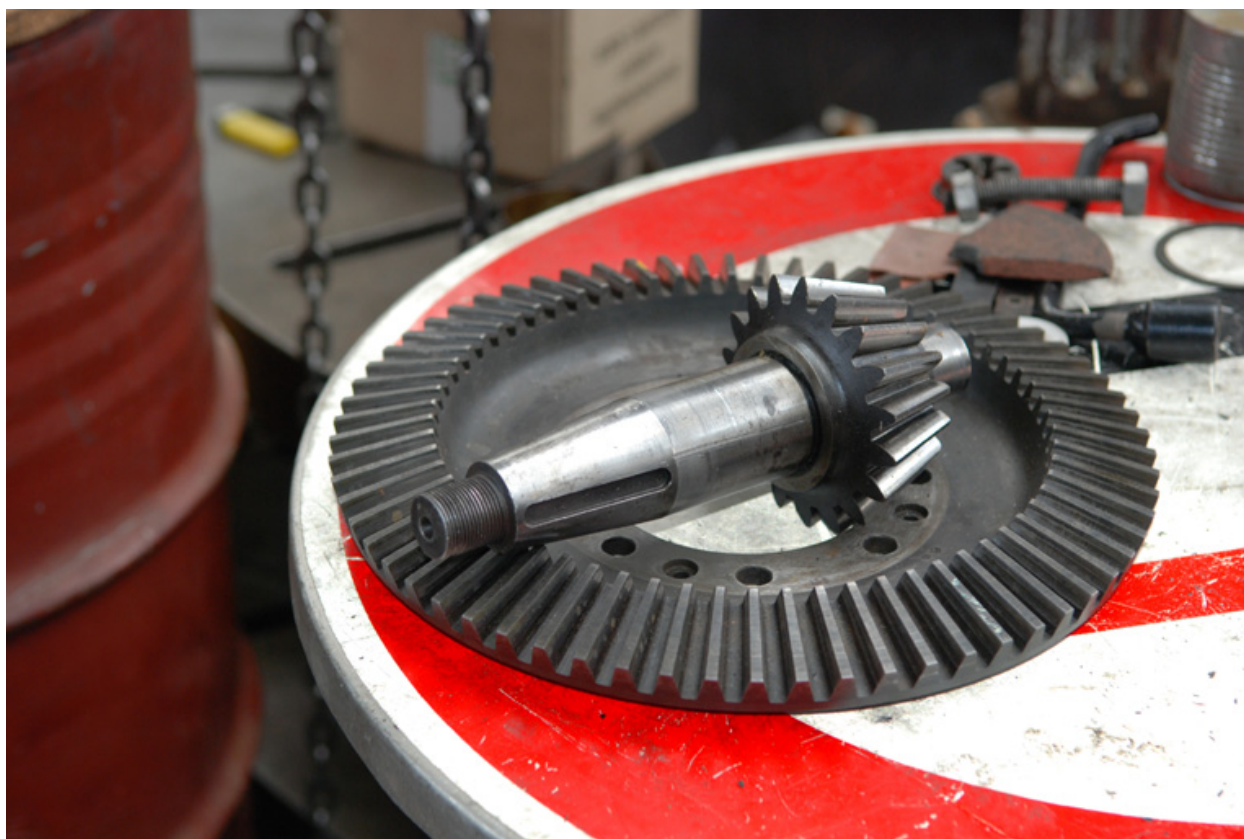


Engrenage : pignon droit

IVR82\_20106900591NUCA

Auteur de l'illustration : Nadine Halitim-Dubois

© Région Rhône-Alpes, Inventaire général du patrimoine culturel ; © Ville de Lyon  
reproduction soumise à autorisation du titulaire des droits d'exploitation



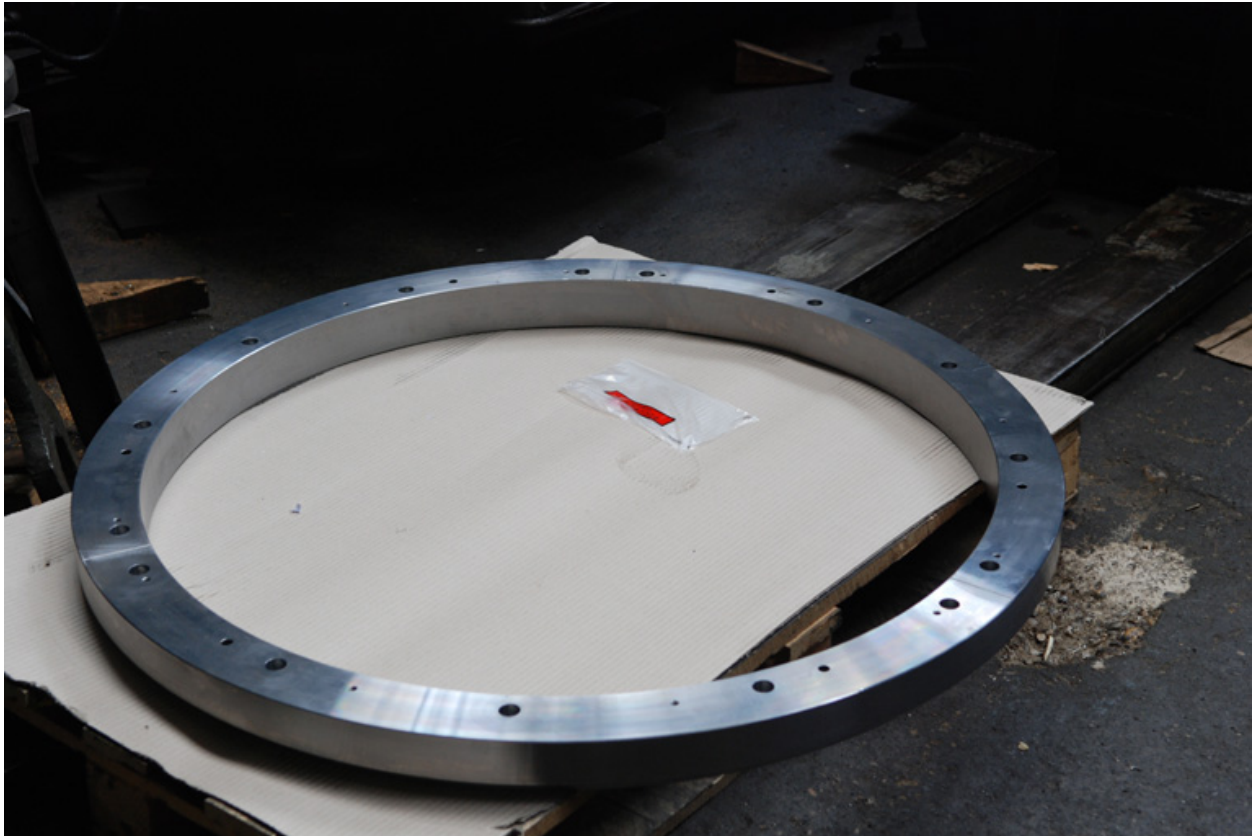
Engrenage conique

IVR82\_20106900592NUCA

Auteur de l'illustration : Nadine Halitim-Dubois

© Région Rhône-Alpes, Inventaire général du patrimoine culturel ; © Ville de Lyon  
reproduction soumise à autorisation du titulaire des droits d'exploitation





Roue à tailler

IVR82\_20106900594NUCA

Auteur de l'illustration : Nadine Halitim-Dubois

© Région Rhône-Alpes, Inventaire général du patrimoine culturel ; © Ville de Lyon  
reproduction soumise à autorisation du titulaire des droits d'exploitation



Bureau du directeur

IVR82\_20106900596NUCA

Auteur de l'illustration : Nadine Halitim-Dubois

© Région Rhône-Alpes, Inventaire général du patrimoine culturel ; © Ville de Lyon  
reproduction soumise à autorisation du titulaire des droits d'exploitation