



Lyon 7e
Guillotière
13 rue Cavenne

Immeuble

Références du dossier

Numéro de dossier : IA69007212
Date de l'enquête initiale : 2014
Date(s) de rédaction : 2015
Cadre de l'étude : inventaire topographique Inventaire de la Ville de Lyon
Degré d'étude : étudié

Désignation

Dénomination : immeuble
Destinations successives : restaurant
Parties constituantes non étudiées : boutique, cour

Compléments de localisation

Milieu d'implantation : en ville
Références cadastrales : 2012, AO, 6

Historique

Immeuble construit en 1898 par l'architecte Nicolas Vernon, dans le cadre d'une opération d'ensemble portant sur huit immeubles au sein du même îlot. Bien que sa construction soit simultanée à celle de l'ordonnance de la rue de Bonald, cet immeuble isolé de l'ensemble s'en distingue nettement par sa disposition et son décor. C'est également le lot le plus cher de l'ensemble du lotissement. Il est édifié pour le compte de Louis Martin et François Masson, entrepreneurs de serrurerie associés au sein de la société "Martin et Masson", établie au 6 rue de Marseille (également connue sous le nom "Martin et Cie"). On peut vraisemblablement attribuer à l'atelier les ferronneries remarquables des balcons.

Période(s) principale(s) : 4e quart 19e siècle ()
Dates : 1898 (daté par source)
Auteur(s) de l'oeuvre : Nicolas Vernon (architecte, attribution par source), Martin et cie (serrurier, attribution par source)

Description

Cet immeuble d'angle compte trois travées sur la rue Montesquieu, contre cinq travées sur la rue Cavenne (plus une travée aveugle dans l'angle). L'angle traité en pan coupé est souligné par une superposition de balcons ornés de ferronneries de style Art Nouveau. Le premier et le quatrième étages sont identifiés par des bandeaux. L'étage de combles mansardés est doté d'un balcon filant. L'intérieur n'a pas pu être visité à ce jour.

Éléments descriptifs

Matériau(x) du gros-oeuvre, mise en oeuvre et revêtement : pierre, maçonnerie, enduit
Matériau(x) de couverture : tuile mécanique, ardoise
Étage(s) ou vaisseau(x) : sous-sol, entresol, 4 étages carrés, étage de comble
Élévations extérieures : élévation à travées
Type(s) de couverture : toit à plusieurs pans brisés

Typologies et état de conservation

Typologies : immeuble à un corps de bâtiment ; immeuble d'angle en longueur sur une rue ; immeubles à élévation articulée, décor riche, équipements de confort ou de standing

État de conservation : bon état

Décor

Techniques : ferronnerie

Statut, intérêt et protection

Intérêt de l'œuvre : à signaler

Éléments remarquables : balcon, garde-corps

Statut de la propriété : propriété privée

Références documentaires

Documents d'archive

- **AD Rhône. 3 E 35622. Archives notariales. Minutes de Me Jules Brac de la Perrière. Octobre-décembre 1898.**
AD Rhône. 3 E 35622. Archives notariales. Minutes de Me Jules Brac de la Perrière. Octobre-décembre 1898.
Acte de vente du 15 octobre 1898 (vente Béret - Martin et Masson)
AD Rhône : 3 E 35622

Documents figurés

- **Maison de MM. Martin et Masson : plan, élévations et coupe / Vernon, N. 1898. 1 doc : tirage de plan (AC Lyon, 314 W 135, dossier n°172)**
Maison de MM. Martin et Masson : plan, élévations et coupe / Vernon, N. 1898. 1 doc : tirage de plan (AC Lyon, 314 W 135, dossier n°172)
AC Lyon : 314 W 135

Bibliographie

- **BERTIN, Dominique (dir.), Lyon, de la Guillotière à Gerland : le 7e arrondissement 1912-2012**
BERTIN, Dominique (dir.), **Lyon, de la Guillotière à Gerland : le 7e arrondissement 1912-2012**. Lyon : Ed. lyonnaises d'art et d'histoire, 2012
Illustration p. 98
- **BERTIN, Dominique, MATHIAN, Nathalie. Lyon. Silhouettes d'une ville recomposée. 2008**
BERTIN, Dominique, MATHIAN, Nathalie. **Lyon. Silhouettes d'une ville recomposée. Architecture et urbanisme, 1789-1914**. Lyon : Editions lyonnaises d'art et d'histoire, 2008. 351 p. : ill. ; 27,6 cm
Illustration, p. 140
Région Auvergne-Rhône-Alpes, SRI, site de Lyon

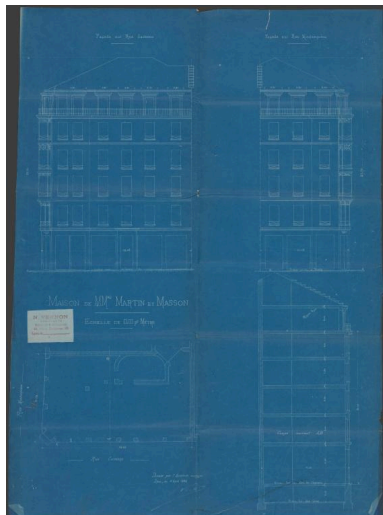
Données complémentaires

F-MDE- Collectif Immeubles Marseille-Saint-André

Position	sur rue
Mitoyenneté	Oui
Rupture d'alignement	Non
Nombre de façades sur rue	2

Nombre de corps de bâtiments	1 corps de bâtiment
Place de l'entrée	latérale
Porte	bâtarde
Nombre de travées	6
Nombre de niveaux	6
Niveau de décor	décor élaboré
Limite de toiture	corniche pierre
Décrochement de façade	Oui
Balcon	en pierre
Balcon filant	Oui
Loggia	Non
Balcon-loggia	Non
Forme des angles d'ilôt	pan coupé
Traitement des angles d'ilôt	oriel, balcon, lucarne à fronton
Matériaux des encadrements	pierre
Matériaux des garde-corps	fonte
Lambrequins	fonte
Escalier 1 : situation	à l'arrière
Tour d'escalier	Non
Verrières	Non
Sas	Non
Fonctions commerciales	Restaurant : "Etoile d'Asie", boutiques désaffectées
Agrandissement	Non
Surélévation	Non
Alignement	Non
Modification de façade	Non
Reconstruction de façade	Non
Nivellement	Non

Illustrations



Plan, coupe et élévations de l'immeuble, Nicolas Vernon, 1898 (AC Lyon, 314 W 135)
Autr. Nicolas Vernon,
Repro. Gilles Bernasconi
IVR84_20196900847NUCAB



Vue d'ensemble
Phot. Eric Dessert
IVR84_20166901362NUCAQ



Vue rapprochée des balcons superposés sur l'angle d'ilot : ferronneries Art Nouveau
Phot. Eric Dessert
IVR84_20166901364NUCA



Vue rapprochée de la porte d'entrée
Phot. Magali Delavenne
IVR82_20146902954NUCA

Dossiers liés

Est partie constituante de : Ensemble d'édifices derrière façade (IA69007803) Rhône-Alpes, Rhône, Lyon 7e, Guillotière, 13-15 rue Cavenne, 3-9 rue de Bonald, 34-36 rue Pasteur

Dossiers de synthèse :

Les immeubles du secteur "Saint-André" (Lyon 7) (IA69006880) Rhône-Alpes, Rhône, Lyon 7e, Guillotière

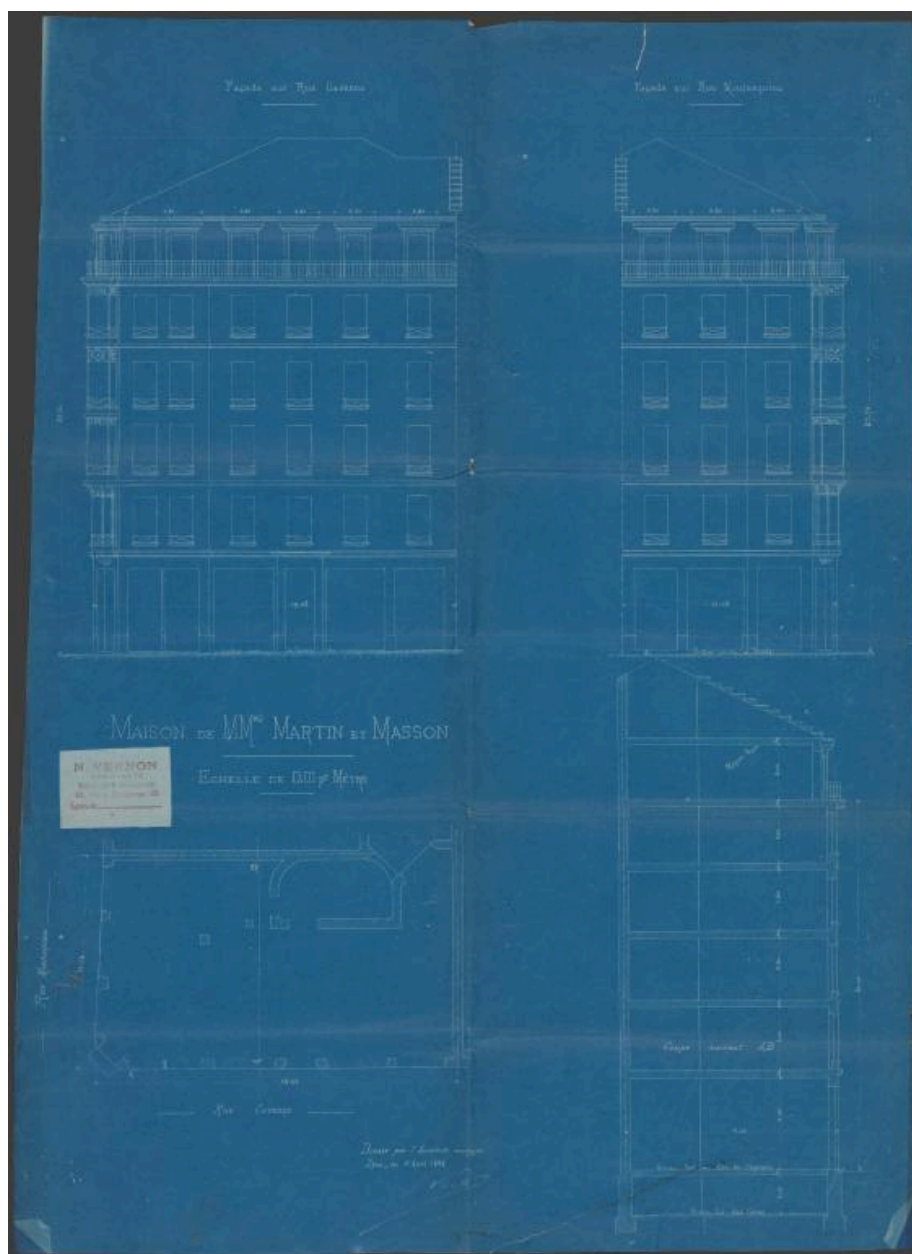
Oeuvre(s) contenue(s) :

Oeuvre(s) en rapport :

Rue Cavenne (IA69006837) Rhône-Alpes, Rhône, Lyon 7e, Guillotière

Auteur(s) du dossier : Magali Delavenne, Catherine Guégan

Copyright(s) : © Région Auvergne-Rhône-Alpes, Inventaire général du patrimoine culturel ; © Ville de Lyon



Plan, coupe et élévations de l'immeuble, Nicolas Vernon, 1898 (AC Lyon, 314 W 135)

Référence du document reproduit :

- **Maison de MM. Martin et Masson : plan, élévations et coupe / Vernon, N. 1898. 1 doc : tirage de plan (AC Lyon, 314 W 135, dossier n°172)**
Maison de MM. Martin et Masson : plan, élévations et coupe / Vernon, N. 1898. 1 doc : tirage de plan (AC Lyon, 314 W 135, dossier n°172)
AC Lyon : 314 W 135

IVR84_20196900847NUCAB

Auteur de l'illustration (reproduction) : Gilles Bernasconi

Auteur du document reproduit : Nicolas Vernon

© Archives municipales de Lyon

reproduction soumise à autorisation du titulaire des droits d'exploitation



Vue d'ensemble

IVR84_20166901362NUCAQ

Auteur de l'illustration : Eric Dessert

© Région Auvergne-Rhône-Alpes, Inventaire général du patrimoine culturel ; © Ville de Lyon
reproduction soumise à autorisation du titulaire des droits d'exploitation



Vue rapprochée des balcons superposés sur l'angle d'ilot : ferronneries Art Nouveau

IVR84_20166901364NUCA

Auteur de l'illustration : Eric Dessert

© Région Auvergne-Rhône-Alpes, Inventaire général du patrimoine culturel ; © Ville de Lyon
reproduction soumise à autorisation du titulaire des droits d'exploitation



Vue rapprochée de la porte d'entrée

IVR82_20146902954NUCA

Auteur de l'illustration : Magali Delavenne

© Région Rhône-Alpes, Inventaire général du patrimoine culturel ; © Ville de Lyon
reproduction soumise à autorisation du titulaire des droits d'exploitation