



Lyon 7e  
Guillotière  
10 rue d'Aguesseau

## Immeuble

### Références du dossier

Numéro de dossier : IA69007215  
Date de l'enquête initiale : 2014  
Date(s) de rédaction : 2015  
Cadre de l'étude : inventaire topographique Inventaire de la Ville de Lyon  
Degré d'étude : étudié

### Désignation

Dénomination : immeuble  
Parties constituantes non étudiées : atelier

### Compléments de localisation

Milieu d'implantation : en ville  
Références cadastrales : 2012, AB, 01

### Historique

D'après les matrices cadastrales, la maison est construite en 1850 pour le compte de Jean Thiver, marchand de chevaux et propriétaire d'un important terrain s'étendant au-delà de la rue Montesquieu. Cette appartenance explique l'inscription en fer forgé qui orne le balcon, d'autant que le précédent propriétaire des terrains, M. Dufour, exerçait la profession de serrurier et a peut-être vendu la maison déjà construite, ou avec promesse de construction.

L'édifice actuel a probablement été reconstruit après l'inondation de 1856, ou au moins surélevé. Plusieurs autorisations de construire sont conservées pour cette adresse dans la deuxième moitié du 19<sup>e</sup> siècle, mais leurs données sont en contradiction avec celles des matrices cadastrales, probablement en raison d'un changement ou d'une erreur d'immatriculation. On sait en particulier que l'immeuble est surélevé de deux étages par l'architecte J. E. Vacher en 1881.

Période(s) principale(s) : 3<sup>e</sup> quart 19<sup>e</sup> siècle ()  
Période(s) secondaire(s) : 4<sup>e</sup> quart 19<sup>e</sup> siècle ()  
Dates : 1850 (daté par source), 1881 (daté par source)  
Auteur(s) de l'oeuvre : J.-E. Vacher

### Description

#### Éléments descriptifs

Matériau(x) du gros-oeuvre, mise en oeuvre et revêtement : pierre, maçonnerie, enduit  
Matériau(x) de couverture : tuile mécanique  
Étage(s) ou vaisseau(x) : sous-sol, 4 étages carrés  
Élévations extérieures : élévation à travées  
Type(s) de couverture : toit à longs pans  
Escaliers : escalier dans-oeuvre : escalier tournant à retours avec jour, en maçonnerie, suspendu

#### Typologies et état de conservation

Typologies : immeuble en profondeur ; immeuble à un corps de bâtiment  
État de conservation : bon état

## Décor

Techniques : ferronnerie

Représentations :

Précision sur les représentations :

Inscription en fer forgé dans le décor du garde-corps du balcon du premier étage : [J. TIVER].

## Statut, intérêt et protection

Statut de la propriété : propriété privée

## Références documentaires

### Documents d'archive

- **AD Rhône. 3 P 138/83. La Guillotière. Matrices des propriétés foncières. 1825-1869. Folios 2441-3112.**  
AD Rhône. 3 P 138/83. **La Guillotière. Matrices des propriétés foncières. 1825-1869.** Folios 2441-3112.  
Folio 2553  
AD Rhône : 3 P 138/83
- **AC Lyon. 315 WP 001/7. Rue d'Aguesseau, alignement. 1852-1887. Construction de bâtiments, exhaussement de maisons, modifications d'ouvertures.**  
AC Lyon. 315 WP 001/7. **Rue d'Aguesseau, alignement. 1852-1887.** Construction de bâtiments, exhaussement de maisons, modifications d'ouvertures.  
15 avril 1881 : autorisation de surélévation  
AC Lyon : 315 WP 001/7

### Bibliographie

- **BERTIN, Dominique (dir.), Lyon, de la Guillotière à Gerland : le 7e arrondissement 1912-2012**  
BERTIN, Dominique (dir.), **Lyon, de la Guillotière à Gerland : le 7e arrondissement 1912-2012.** Lyon : Ed. lyonnaises d'art et d'histoire, 2012  
p. 89

## Données complémentaires

F-MDE- Collectif Immeubles Marseille-Saint-André

Position	sur rue
Mitoyenneté	Oui
Rupture d'alignement	Non
Nombre de façades sur rue	1
Nombre de corps de bâtiments	1 corps de bâtiment
Place de l'entrée	centrée
Porte	piétonne
Nombre de travées	3
Nombre de niveaux	5
Niveau de décor	décor élaboré
Limite de toiture	corniche bois
Décrochement de façade	Non

Balcon	en pierre
Balcon filant	Non
Loggia	Non
Balcon-loggia	Non
Visibilité des matériaux	non visible
Matériaux des encadrements	pierre
Matériaux des garde-corps	fer forgé
Escalier 1 : situation	en milieu de bâtiment
Escaliers en pendant	Non
1re volée différenciée	non
Nombre de volées par étage	1
Tour d'escalier	Non
Matériaux de l'escalier	pierre et bois
Garde corps de l'escalier	fonte
Ascenseur	non
Verrières	Non
Type de passage	allée
Sas	Non
Distribution des logements	par palier de l'escalier
Fonctions commerciales	Boutique "A piece of cake" commune avec n° 8
Immeuble faisant partie d'un ensemble	façade en rapport
Nature de l'ensemble	Façade en rapport avec 8 Aguesseau
Agrandissement	Non
Surélévation	Oui
Alignement	Non
Modification de façade	Non
Reconstruction de façade	Non
Nivellement	Non

## Illustrations



Vue d'ensemble  
Phot. Eric Dessert  
IVR84\_20166901457NUCA



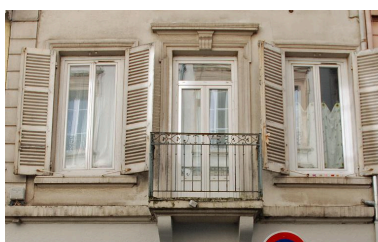
Vue générale de l'élévation sur rue  
Phot. Magali Delavenne  
IVR82\_20146902959NUCA



Vue des élévations  
latérale et postérieure  
Phot. Magali Delavenne  
IVR82\_20146902960NUCA



Vue rapprochée de l'élévation sur rue  
Phot. Magali Delavenne  
IVR82\_20146902961NUCA



Détail du premier étage  
Phot. Magali Delavenne  
IVR82\_20146902962NUCA



Garde-corps du balcon,  
inscription en ferronnerie  
Phot. Eric Dessert  
IVR84\_20166901456NUCA

## Dossiers liés

### Dossiers de synthèse :

Les immeubles du secteur "Saint-André" (Lyon 7) (IA69006880) Rhône-Alpes, Rhône, Lyon 7e, Guillotière

### Oeuvre(s) contenue(s) :

### Oeuvre(s) en rapport :

Rue d'Aguesseau (IA69006883) Rhône-Alpes, Rhône, Lyon 7e, Guillotière

Auteur(s) du dossier : Magali Delavenne, Catherine Guégan

Copyright(s) : © Région Auvergne-Rhône-Alpes, Inventaire général du patrimoine culturel ; © Ville de Lyon



Vue d'ensemble

IVR84\_20166901457NUCA

Auteur de l'illustration : Eric Dessert

© Région Auvergne-Rhône-Alpes, Inventaire général du patrimoine culturel ; © Ville de Lyon  
reproduction soumise à autorisation du titulaire des droits d'exploitation



Vue générale de l'élévation sur rue

IVR82\_20146902959NUCA

Auteur de l'illustration : Magali Delavenne

© Région Rhône-Alpes, Inventaire général du patrimoine culturel ; © Ville de Lyon  
reproduction soumise à autorisation du titulaire des droits d'exploitation



Vue des élévations latérale et postérieure

IVR82\_20146902960NUCA

Auteur de l'illustration : Magali Delavenne

© Région Rhône-Alpes, Inventaire général du patrimoine culturel ; © Ville de Lyon  
reproduction soumise à autorisation du titulaire des droits d'exploitation



Vue rapprochée de l'élévation sur rue

IVR82\_20146902961NUCA

Auteur de l'illustration : Magali Delavenne

© Région Rhône-Alpes, Inventaire général du patrimoine culturel ; © Ville de Lyon  
reproduction soumise à autorisation du titulaire des droits d'exploitation





Détail du premier étage

IVR82\_20146902962NUCA

Auteur de l'illustration : Magali Delavenne

© Région Rhône-Alpes, Inventaire général du patrimoine culturel ; © Ville de Lyon  
reproduction soumise à autorisation du titulaire des droits d'exploitation



Garde-corps du balcon, inscription en ferronnerie

IVR84\_20166901456NUCA

Auteur de l'illustration : Eric Dessert

© Région Auvergne-Rhône-Alpes, Inventaire général du patrimoine culturel ; © Ville de Lyon  
reproduction soumise à autorisation du titulaire des droits d'exploitation