



La Région
Auvergne-Rhône-Alpes

**Inventaire général
du patrimoine culturel**

Lyon 2e
9 rue Jean de Tournes

Immeuble

Références du dossier

Numéro de dossier : IA69004238
Date de l'enquête initiale : 2008
Date(s) de rédaction : 2008
Cadre de l'étude : inventaire topographique Inventaire de la Ville de Lyon
Degré d'étude : monographié

Désignation

Dénomination : immeuble
Parties constituantes non étudiées : boutique, magasin de commerce

Compléments de localisation

Milieu d'implantation : en ville
Références cadastrales : 1831. F 435 à 438 ; 1999, AH, 27

Historique

Immeuble construit en 1935 pour le compte de la Société de la rue Impériale, sur une parcelle regroupant quatre parcelles auparavant indépendantes, sur chacune desquelles s'élevait un immeuble.

Période(s) principale(s) : 2e quart 20e siècle

Dates : 1935 (daté par travaux historiques)

Auteur(s) de l'oeuvre : Joseph Bissuel (architecte, attribution par travaux historiques), Gandy__ (architecte, attribution par travaux historiques)

Description

Immeuble de composition symétrique avec une entrée centrale bien marquée. Comporte six travées et six niveaux d'élévation ; dernier niveau avec balcon filant en retrait. Les balcons sont en ciment ainsi que la corniche en limite de toiture. Au-dessus de boutiques du rez-de-chaussée, marquise constituée d'une structure de caissons en ciment, dans lesquels viennent s'insérer des briques de verre carrées. L'immeuble est rythmé par un oriel au centre et de légers ressauts sur les travées latérales, et par des effet de relief de type cannelure réalisés dans la masse du ciment. La surface de la cour, couverte, est occupée par les locaux commerciaux. Pignon découvert à redents.

Éléments descriptifs

Matériau(x) du gros-oeuvre, mise en oeuvre et revêtement : béton

Matériau(x) de couverture : tuile mécanique, zinc en couverture

Étage(s) ou vaisseau(x) : rez-de-chaussée, entresol, 4 étages carrés

Élévations extérieures : élévation ordonnancée

Type(s) de couverture : toit à deux pans ; pignon découvert

Escaliers : escalier dans-oeuvre : escalier tournant à retours avec jour, en maçonnerie

Autres organes de circulations : ascenseur

Typologies et état de conservation

Typologies : trois corps de bâtiment en U

État de conservation : bon état

Statut, intérêt et protection

Propriété de la Société de la rue Impériale. Le rez-de-chaussée est occupée pour partie par la boutique Salamander, pour partie par le grand magasin PRINTEMPS.

Statut de la propriété : propriété privée

Références documentaires

Documents d'archive

- Arch. mun. Lyon. 925 WP 031. Cession par la ville de Lyon d'une parcelle 9 rue Jean de Tournes à M. Arch. mun. Lyon. 925 WP 031. Cession par la ville de Lyon d'une parcelle 9 rue Jean de Tournes à M. Plantin jeune, 1873

Documents figurés

- Ville de Lyon. Plan de voirie, 1899. (Arch. mun. Lyon. 4 S 167-1967)
Ville de Lyon. Plan de voirie, 1899. (Arch. mun. Lyon. 4 S 167-1967)

Bibliographie

- COTTIN, F.-R. Les architectes lyonnais au temps de Tony Garnier 1910-1940. catalogue d'exposition : COTTIN, F.-R. Les architectes lyonnais au temps de Tony Garnier 1910-1940. catalogue d'exposition : Lyon, Maison de l'architecture Rhône-Alpes, 1991. 36 p. : 26 pl. en noir et en coul. ; 30 cm p.30

Illustrations



Vue générale depuis le sud-ouest
Phot. Catherine Guégan
IVR82_20086902864NUCA



Vue générale depuis le sud-est
Phot. Catherine Guégan
IVR82_20086902865NUCA



Elévation antérieure,
détail d'une travée
Phot. Catherine Guégan
IVR82_20086902866NUCA



Elévation antérieure,
détail d'un balcon
Phot. Catherine Guégan
IVR82_20086902867NUCA



Elévation postérieure,
partie occidentale
Phot. Catherine Guégan
IVR82_20086903034NUCA



Élévation postérieure, partie orientale
Phot. Catherine Guégan
IVR82_20086903033NUCA



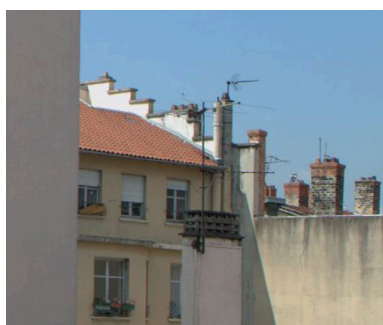
Elévation postérieure, partie
orientale, depuis le nord-ouest
Phot. Catherine Guégan
IVR82_20096900670NUCA



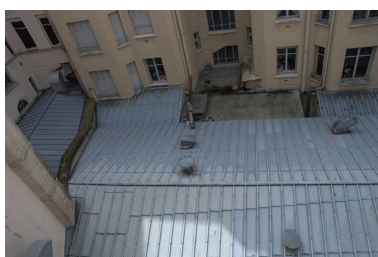
Vue partielle de l'élévation
postérieure, depuis le
nord (à l'arrière-plan)
Phot. Catherine Guégan
IVR82_20096900503NUCA



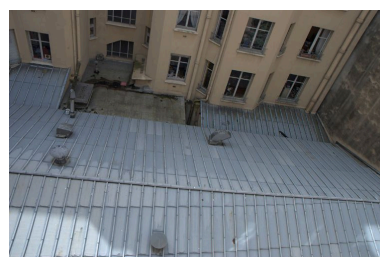
Elévation postérieure, détail
Phot. Catherine Guégan
IVR82_20086903037NUCA



Pignon à redents
Phot. Catherine Guégan
IVR82_20096900879NUCA



Cour couverte, partie orientale
Phot. Catherine Guégan
IVR82_20086903036NUCA



Cour couverte, partie occidentale
Phot. Catherine Guégan
IVR82_20086903035NUCA



Elévation nord de l'extension en
rez-de-chaussée du grand magasin
Printemps sur la cour de l'immeuble

Phot. Catherine Guégan
IVR82_20096900874NUCA

Dossiers liés

Oeuvre(s) contenue(s) :

Oeuvre(s) en rapport :

Îlot Argue-de Tournes-Thomassin (IA69004302) Rhône-Alpes, Rhône, Lyon 2e, 65-71 rue du Président-Edouard-Herriot , 3-9 rue Jean-de-Tournes , 40-42 rue de la République , 14-26 rue Thomassin
Rue Raisin, actuellement rue Jean-de-Tournes (IA69004340) Rhône-Alpes, Rhône, Lyon 2e

Auteur(s) du dossier : Aurélie Dessert, Catherine Guégan

Copyright(s) : © Région Rhône-Alpes, Inventaire général du patrimoine culturel ; © Ville de Lyon



Vue générale depuis le sud-ouest

IVR82_20086902864NUCA

Auteur de l'illustration : Catherine Guégan

© Région Rhône-Alpes, Inventaire général du patrimoine culturel ; © Ville de Lyon
reproduction soumise à autorisation du titulaire des droits d'exploitation



Vue générale depuis le sud-est

IVR82_20086902865NUCA

Auteur de l'illustration : Catherine Guégan

© Région Rhône-Alpes, Inventaire général du patrimoine culturel ; © Ville de Lyon
reproduction soumise à autorisation du titulaire des droits d'exploitation



Elévation antérieure, détail d'une travée

IVR82_20086902866NUCA

Auteur de l'illustration : Catherine Guégan

© Région Rhône-Alpes, Inventaire général du patrimoine culturel ; © Ville de Lyon
reproduction soumise à autorisation du titulaire des droits d'exploitation



Elévation antérieure, détail d'un balcon

IVR82_20086902867NUCA

Auteur de l'illustration : Catherine Guégan

© Région Rhône-Alpes, Inventaire général du patrimoine culturel ; © Ville de Lyon
reproduction soumise à autorisation du titulaire des droits d'exploitation



Elévation postérieure, partie occidentale

IVR82_20086903034NUCA

Auteur de l'illustration : Catherine Guégan

© Région Rhône-Alpes, Inventaire général du patrimoine culturel ; © Ville de Lyon
reproduction soumise à autorisation du titulaire des droits d'exploitation



Élévation postérieure, partie orientale

IVR82_20086903033NUCA

Auteur de l'illustration : Catherine Guégan

© Région Rhône-Alpes, Inventaire général du patrimoine culturel ; © Ville de Lyon
reproduction soumise à autorisation du titulaire des droits d'exploitation



Elévation postérieure, partie orientale, depuis le nord-ouest

IVR82_20096900670NUCA

Auteur de l'illustration : Catherine Guégan

Date de prise de vue : 2008

© Région Rhône-Alpes, Inventaire général du patrimoine culturel ; © Ville de Lyon
reproduction soumise à autorisation du titulaire des droits d'exploitation



Vue partielle de l'élévation postérieure, depuis le nord (à l'arrière-plan)

IVR82_20096900503NUCA

Auteur de l'illustration : Catherine Guégan

Date de prise de vue : 2008

© Région Rhône-Alpes, Inventaire général du patrimoine culturel ; © Ville de Lyon
reproduction soumise à autorisation du titulaire des droits d'exploitation



Elévation postérieure, détail

IVR82_20086903037NUCA

Auteur de l'illustration : Catherine Guégan

© Région Rhône-Alpes, Inventaire général du patrimoine culturel ; © Ville de Lyon
reproduction soumise à autorisation du titulaire des droits d'exploitation



Pignon à redents

IVR82_20096900879NUCA

Auteur de l'illustration : Catherine Guégan

Date de prise de vue : 2008

© Région Rhône-Alpes, Inventaire général du patrimoine culturel ; © Ville de Lyon
reproduction soumise à autorisation du titulaire des droits d'exploitation

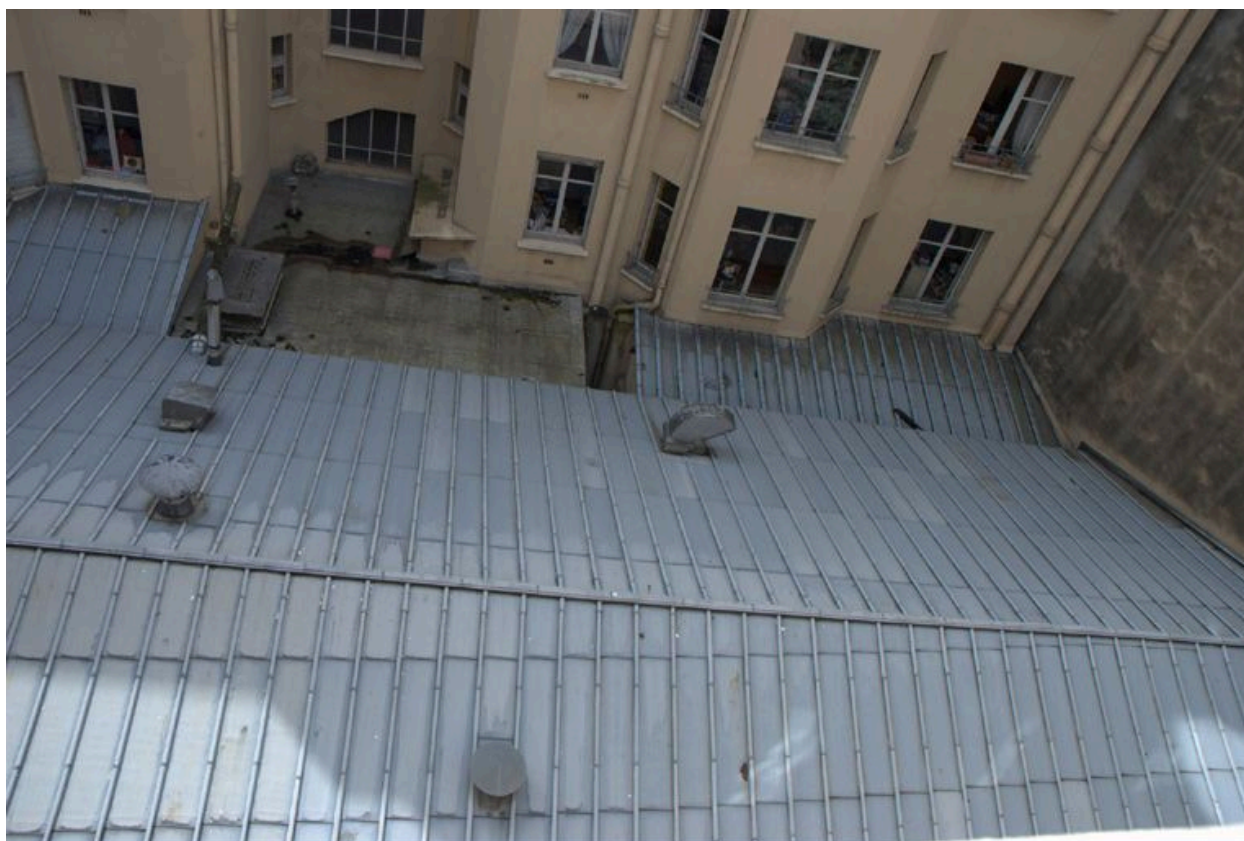


Cour couverte, partie orientale

IVR82_20086903036NUCA

Auteur de l'illustration : Catherine Guégan

© Région Rhône-Alpes, Inventaire général du patrimoine culturel ; © Ville de Lyon
reproduction soumise à autorisation du titulaire des droits d'exploitation



Cour couverte, partie occidentale

IVR82_20086903035NUCA

Auteur de l'illustration : Catherine Guégan

© Région Rhône-Alpes, Inventaire général du patrimoine culturel ; © Ville de Lyon
reproduction soumise à autorisation du titulaire des droits d'exploitation



Elévation nord de l'extension en rez-de-chaussée du grand magasin Printemps sur la cour de l'immeuble

IVR82_20096900874NUCA

Auteur de l'illustration : Catherine Guégan

Date de prise de vue : 2008

© Région Rhône-Alpes, Inventaire général du patrimoine culturel ; © Ville de Lyon
reproduction soumise à autorisation du titulaire des droits d'exploitation