



Rhône-Alpes, Rhône
Villeurbanne
15 rue Louis-Malle

14 machines à laminer, 8 machines à entrelacer, machine à meuler de l'usine Dorures Louis Mathieu Industrie

Références du dossier

Numéro de dossier : IM69000290
Date de l'enquête initiale : 1999
Date(s) de rédaction : 1999
Cadre de l'étude : enquête thématique régionale Patrimoine industriel
Degré d'étude : étudié

Désignation

Dénomination : machine à laminer, machine à entrelacer, machine à meuler

Compléments de localisation

Milieu d'implantation : en ville
Emplacement dans l'édifice : dans l'atelier moulin du deuxième étage

Historique

Sur 14 laminoirs dits moulins trois sont différents mais tous restent non identifiés (aucune plaque). Sur les huit rouets qui ne sont plus en fonctionnement, un est démonté et utilisé pour les pièces, ils sont tous non identifiés. Laminoirs et rouets ont certainement été modifiés par l'usine Mathieu. En fond d'atelier une table de réfection, polissage, meule est réservée à l'entretien des moulins-laminoirs.

Période(s) principale(s) : limite 19e siècle 20e siècle
Auteur(s) de l'oeuvre : auteur inconnu

Description

Machines à laminer dites moulins (n° 1 à 14) : le fil métal rond passe dans une meule et devient une lame. Machines à entrelacer dites rouets (n° 15 à 22) elles servent à enrubanner la lame métal sur une base textile (soie, coton etc).

Éléments descriptifs

Catégorie(s) technique(s) : industrie textile
Éléments structurels, forme, fonctionnement : fonctions successives

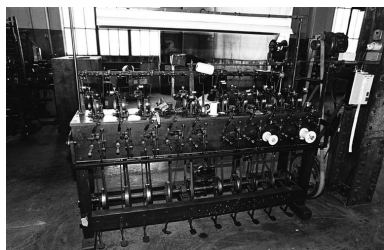
Matériaux : métal

Mesures :
l = 7 ; h = 3

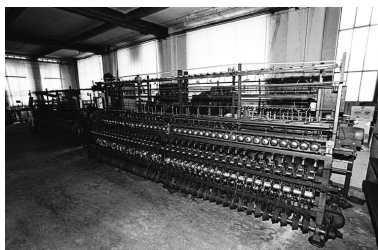
Statut, intérêt et protection

Statut de la propriété : propriété privée

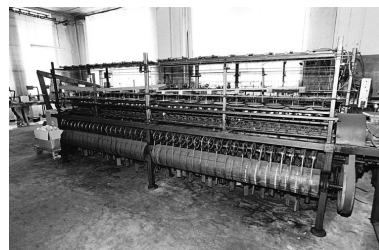
Illustrations



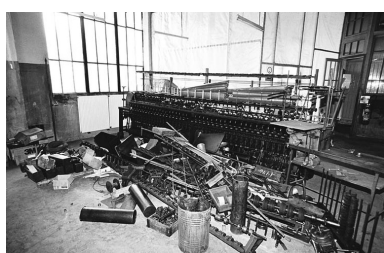
Moulin-laminoir avec meule pour
dessins empreintes maté, plissé, satiné
Phot. Patrick Ageneau
IVR82_19996900779Z



Rouet non identifié
Phot. Patrick Ageneau
IVR82_19996900780Z



Rouet non identifié
Phot. Patrick Ageneau
IVR82_19996900781Z



Rouet en cours de démontage,
réutilisation des différentes pièces
Phot. Patrick Ageneau
IVR82_19996900782Z



Table de réfection, polissage meule
Phot. Patrick Ageneau
IVR82_19996900783Z

Dossiers liés

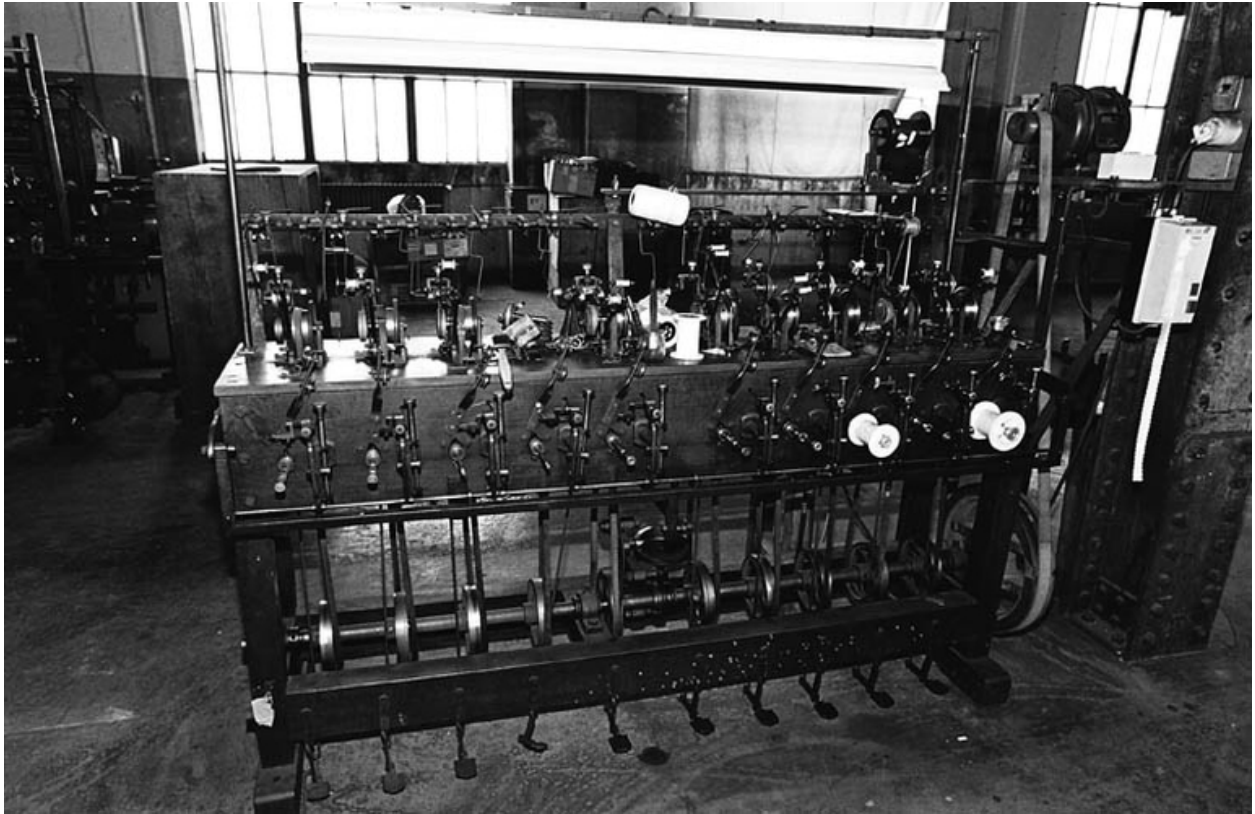
Oeuvre(s) contenue(s) :

Oeuvre(s) en rapport :

Usine de traitement de surface des métaux, filature, tissage, passementerie dite Dorures Louis Mathieu puis Dorures Louis Mathieu Industrie (DLMI) (IA69000002) Rhône-Alpes, Rhône, Villeurbanne, 15 rue Louis-Malle , rue Son-Tay , rue Louis-Guérin , rue Chaplin

Auteur(s) du dossier : Nadine Halitim-Dubois

Copyright(s) : © Région Rhône-Alpes, Inventaire général du patrimoine culturel ; © Ville de Lyon

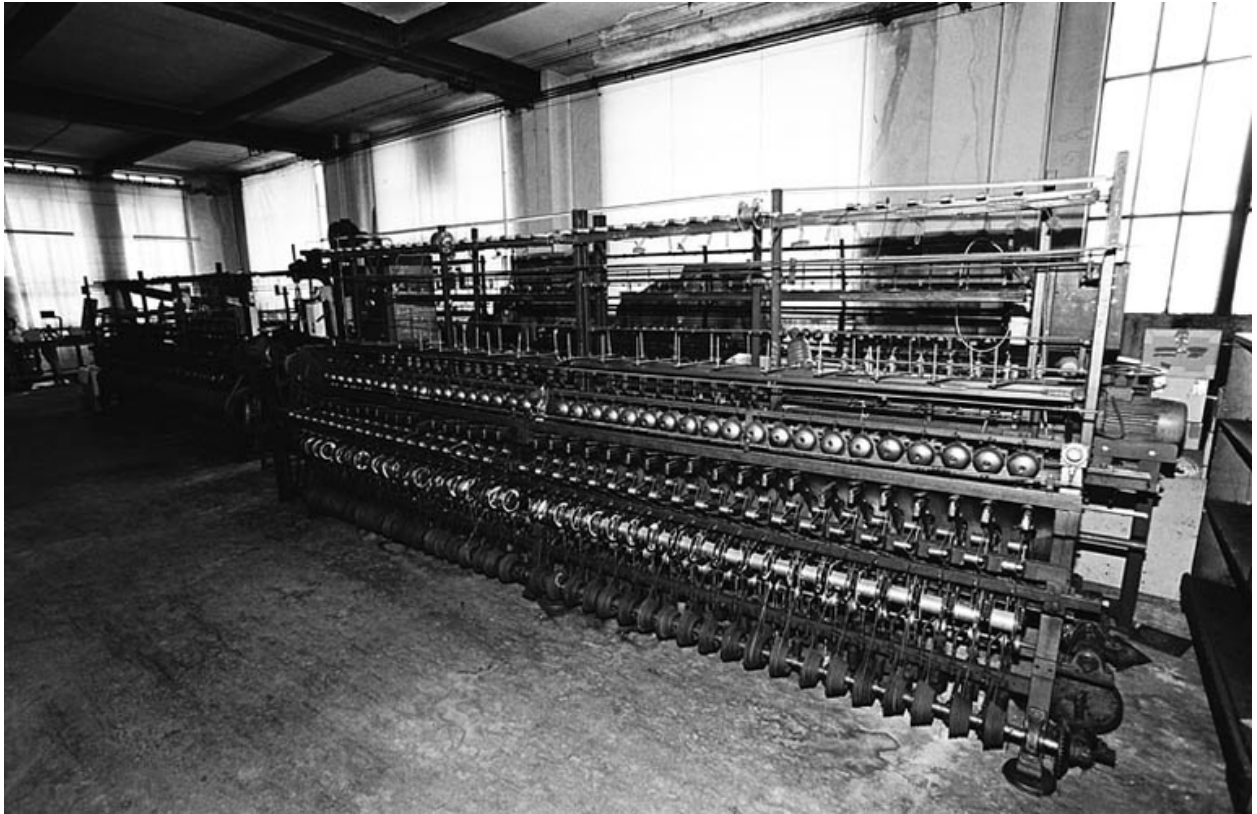


Moulin-laminoir avec meule pour dessins empreintes maté, plissé, satiné

IVR82_19996900779Z

Auteur de l'illustration : Patrick Agneau

© Région Rhône-Alpes, Inventaire général du patrimoine culturel ; © Ville de Lyon
reproduction soumise à autorisation du titulaire des droits d'exploitation

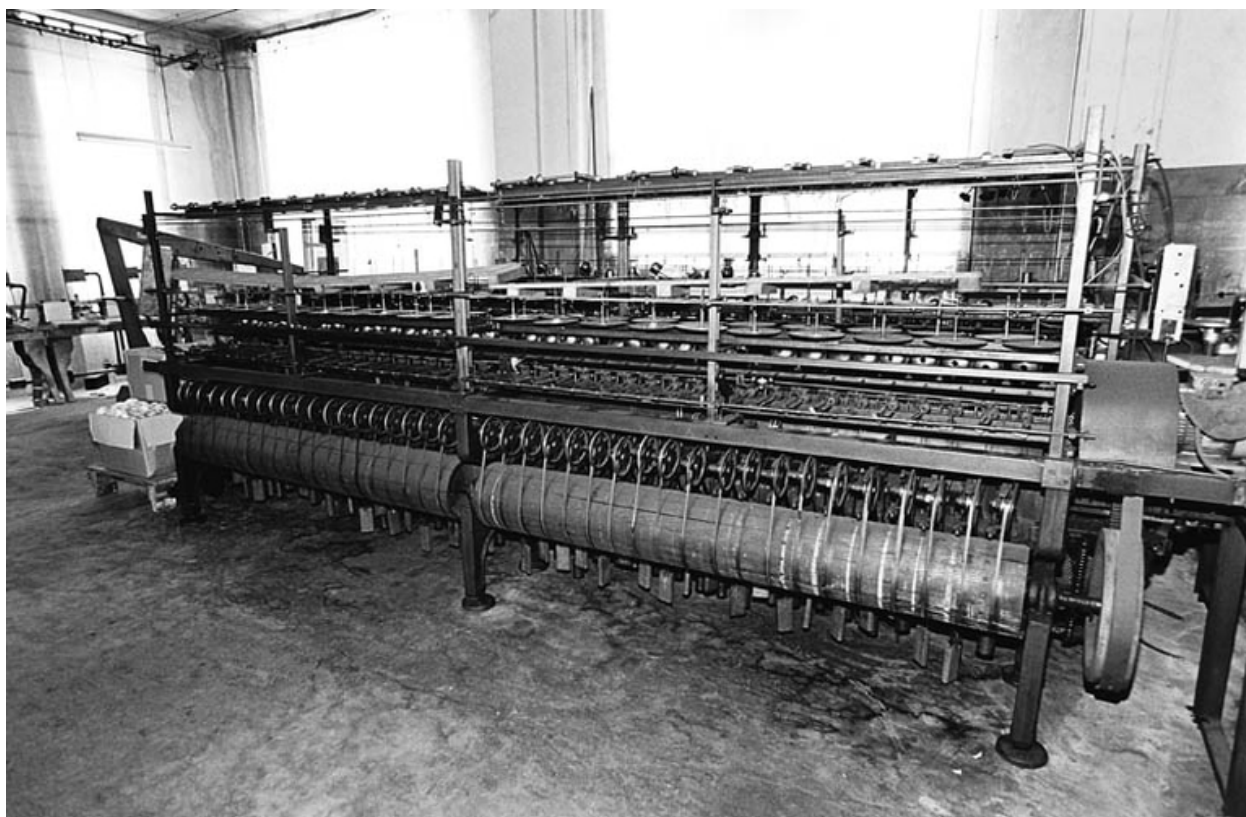


Rouet non identifié

IVR82_19996900780Z

Auteur de l'illustration : Patrick Agneau

© Région Rhône-Alpes, Inventaire général du patrimoine culturel ; © Ville de Lyon
reproduction soumise à autorisation du titulaire des droits d'exploitation

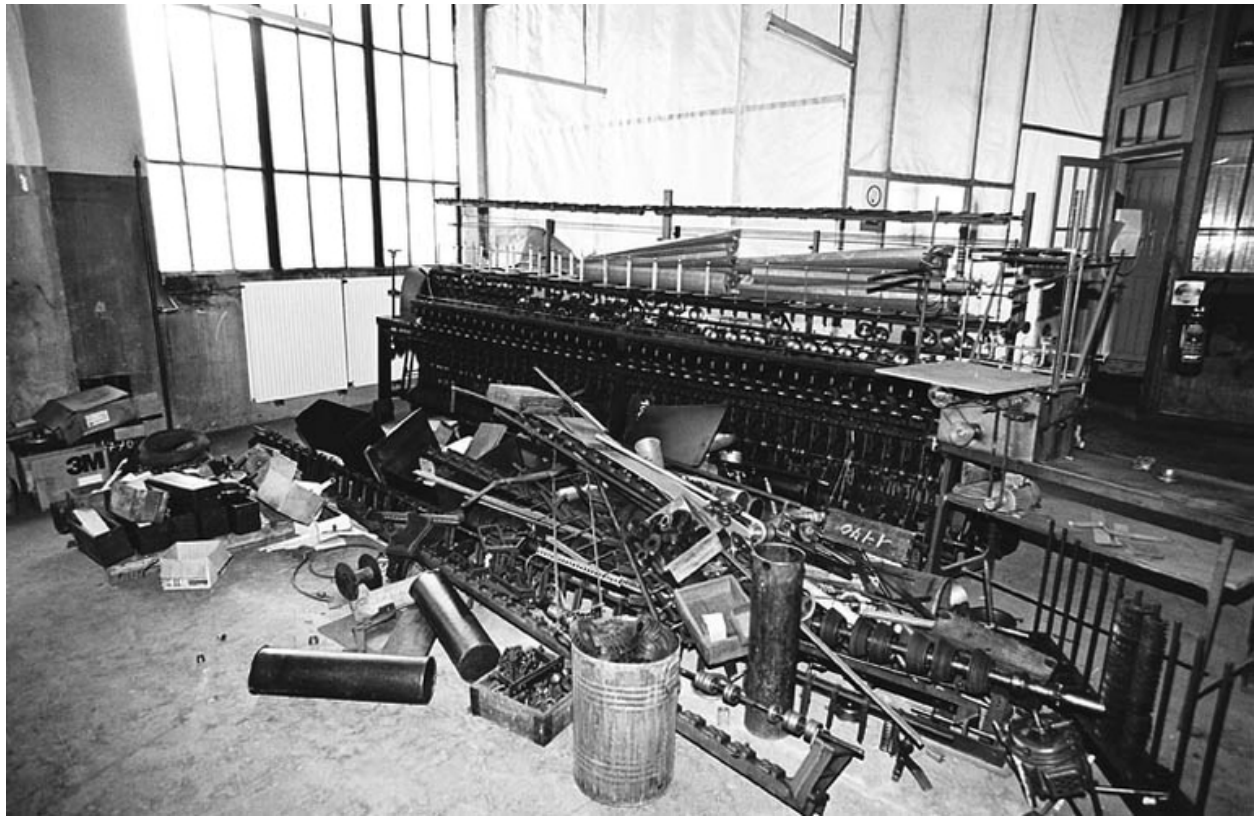


Rouet non identifié

IVR82_19996900781Z

Auteur de l'illustration : Patrick Agneau

© Région Rhône-Alpes, Inventaire général du patrimoine culturel ; © Ville de Lyon
reproduction soumise à autorisation du titulaire des droits d'exploitation



Rouet en cours de démontage, réutilisation des différentes pièces

IVR82_19996900782Z

Auteur de l'illustration : Patrick Agneau

© Région Rhône-Alpes, Inventaire général du patrimoine culturel ; © Ville de Lyon
reproduction soumise à autorisation du titulaire des droits d'exploitation



Table de réfection, polissage meule

IVR82_19996900783Z

Auteur de l'illustration : Patrick Agneau

© Région Rhône-Alpes, Inventaire général du patrimoine culturel ; © Ville de Lyon
reproduction soumise à autorisation du titulaire des droits d'exploitation