



Lyon 2e
Saint-Nizier
10 rue de Brest

Immeuble

Références du dossier

Numéro de dossier : IA69005933
Date de l'enquête initiale : 2004
Date(s) de rédaction : 2004
Cadre de l'étude : inventaire topographique Inventaire de la Ville de Lyon
Degré d'étude : repéré

Désignation

Dénomination : immeuble
Parties constituantes non étudiées : cour, boutique

Compléments de localisation

Milieu d'implantation : en ville
Références cadastrales : 1831, H2, 597 ; 1999, AB, 13

Historique

Immeuble détruit en 1860, vendu le 2 mai de la même année à Joseph Paccard afin qu'il le reconstruise au nouvel alignement de cette portion de la rue de Brest correspondant à l'ancienne rue des Trois-Carreaux. Il est déclaré comme construction achevée en 1861.

Période(s) principale(s) : 3e quart 19e siècle
Dates : 1860 (daté par source)
Personne(s) liée(s) à l'histoire de l'oeuvre : Joseph Paccard (commanditaire)

Description

Cage d'escalier couverte par une verrière.

Éléments descriptifs

Matériau(x) du gros-oeuvre, mise en oeuvre et revêtement : calcaire ; pierre de taille
Étage(s) ou vaisseau(x) : sous-sol, 5 étages carrés, étage de comble
Élévations extérieures : élévation à travées
Escaliers : escalier hors-oeuvre : escalier tournant à retours avec jour, suspendu, en maçonnerie, cage ouverte

Typologies et état de conservation

Typologies : deux corps de bâtiment parallèles reliés
État de conservation : bon état

Décor

Techniques : ferronnerie

Dimensions

Mesures : h : 2 045 cm

Statut, intérêt et protection

Boutique actuellement : audition Jean Rouquet.

Statut de la propriété : propriété privée

Références documentaires

Documents d'archive

- **Matrices cadastrales, section H (1 et 2) dite de la Halle aux blés, 1836**
AD Rhône : 3 P 0123-34 à 37. Matrices cadastrales, section H (1 et 2) dite de la Halle aux blés, 1836
t. 35, f° 317

Illustrations



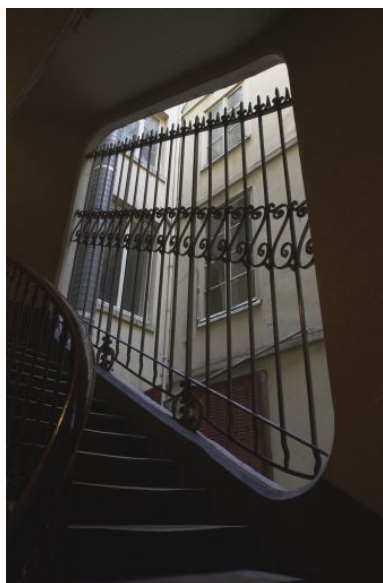
Façade, vue générale
Phot. Bernard Ducouret
IVR82_20046900925NUCA



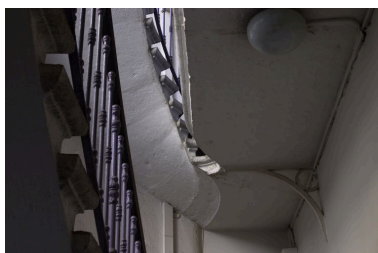
Façade, vue par-dessous
Phot. Bernard Ducouret
IVR82_20046900926NUCA



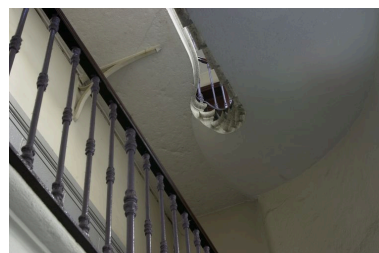
Façade, 2e et 3e niveaux
Phot. Bernard Ducouret
IVR82_20046900927NUCA



Rez-de-chaussée de l'escalier et cour
Phot. Bernard Ducouret
IVR82_20046900928NUCA



Escalier, départ de la volée depuis le
palier du 4e étage, vue par-dessous
Phot. Bernard Ducouret
IVR82_20046900929NUCA



Escalier, arrivée de la volée sur le
palier du 5e étage, vue par-dessous
Phot. Bernard Ducouret
IVR82_20046900930NUCA

Dossiers liés

Dossiers de synthèse :

Présentation de l'étude de la ville de Lyon (IA69000216) Rhône-Alpes, Rhône, Lyon

Présentation du quartier Saint-Nizier (IA69007056) Lyon, Saint-Nizier

Immeubles du quartier Saint-Nizier (IA69006513) Lyon, Saint-Nizier

Oeuvre(s) contenue(s) :

Oeuvre(s) en rapport :

Rue Centrale et Saint-Pierre, actuellement rue de Brest et rue Paul-Chenavard (IA69005968) Rhône-Alpes, Rhône, Lyon 2e, Saint-Nizier, rue de Brest , rue de Paul-Chenavard

Auteur(s) du dossier : Bernard Ducouret

Copyright(s) : © Région Rhône-Alpes, Inventaire général du patrimoine culturel ; © Ville de Lyon



Façade, vue générale

IVR82_20046900925NUCA

Auteur de l'illustration : Bernard Ducouret

© Région Rhône-Alpes, Inventaire général du patrimoine culturel ; © Ville de Lyon
reproduction soumise à autorisation du titulaire des droits d'exploitation



Façade, vue par-dessous

IVR82_20046900926NUCA

Auteur de l'illustration : Bernard Ducouret

© Région Rhône-Alpes, Inventaire général du patrimoine culturel ; © Ville de Lyon
reproduction soumise à autorisation du titulaire des droits d'exploitation

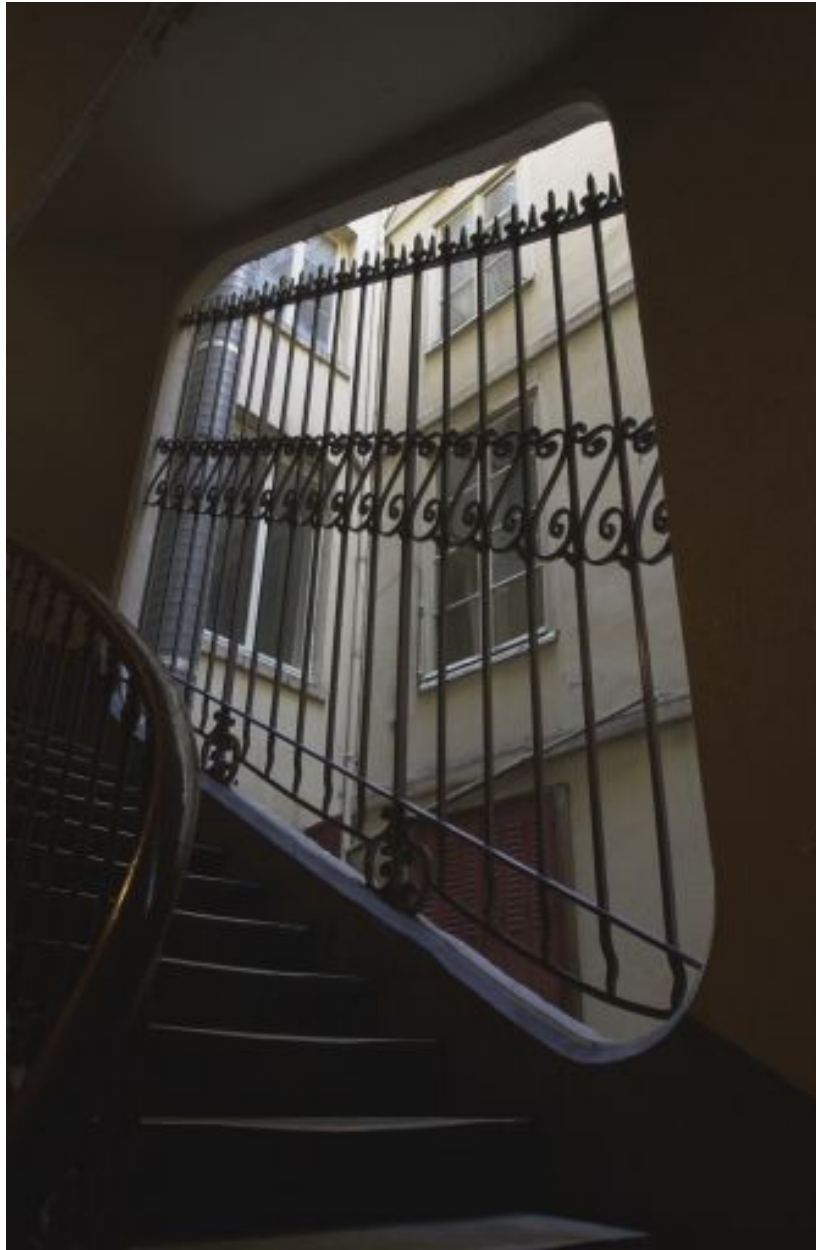


Façade, 2e et 3e niveaux

IVR82_20046900927NUCA

Auteur de l'illustration : Bernard Ducouret

© Région Rhône-Alpes, Inventaire général du patrimoine culturel ; © Ville de Lyon
reproduction soumise à autorisation du titulaire des droits d'exploitation



Rez-de-chaussée de l'escalier et cour

IVR82_20046900928NUCA

Auteur de l'illustration : Bernard Ducouret

© Région Rhône-Alpes, Inventaire général du patrimoine culturel ; © Ville de Lyon
reproduction soumise à autorisation du titulaire des droits d'exploitation



Escalier, départ de la volée depuis le palier du 4e étage, vue par-dessous

IVR82_20046900929NUCA

Auteur de l'illustration : Bernard Ducouret

© Région Rhône-Alpes, Inventaire général du patrimoine culturel ; © Ville de Lyon
reproduction soumise à autorisation du titulaire des droits d'exploitation



Escalier, arrivée de la volée sur le palier du 5e étage, vue par-dessous

IVR82_20046900930NUCA

Auteur de l'illustration : Bernard Ducouret

© Région Rhône-Alpes, Inventaire général du patrimoine culturel ; © Ville de Lyon
reproduction soumise à autorisation du titulaire des droits d'exploitation