



Rhône-Alpes, Savoie
Aix-les-Bains
Choudy-Pont Rouge
49 avenue du Grand Port

Sanatorium, projet de pavillon Léon Blanc

Références du dossier

Numéro de dossier : IA73002267
Date de l'enquête initiale : 2014
Date(s) de rédaction : 2015
Cadre de l'étude : inventaire topographique Inventaire de la Ville d'Aix-les-Bains
Degré d'étude : repéré

Désignation

Dénomination : sanatorium
Appellation : pavillon Léon Blanc

Compléments de localisation

Milieu d'implantation : en écart
Références cadastrales : 1879, B, 1012 p. ; 1013 p. ; 1014 p. ; 2004, BO, 22

Historique

C'est à la demande du corps médical aixois relayée par le docteur Léon Blanc, médecin personnel de l'industriel américain John Pierpont-Morgan lors de ses fréquents séjours dans la station thermale (AP Grosse. Dossier n°231, boîte n°16), que ce dernier offre en 1910 une somme nécessaire à la construction d'un pavillon isolé dans lequel seraient soignés les tuberculeux, alors abrités dans l'hôpital-Infirmerie (Délibération du conseil municipal, 23 mai 1910) (voir dossier [hôpital-Infirmerie](#)).

Des documents conservés dans les archives de l'entreprise Léon Grosse (AP Grosse. Dossier n°231, boîte n°16), chargée par la suite de la construction du pavillon Léon Blanc, montrent qu'un premier projet a été élaboré en 1910 à partir d'une brochure et de notes envoyées par un médecin exerçant à Chicago. Les dessins qui accompagnent ce projet n'ont pas été réalisés. Ils illustrent les recherches menées au début du XXe siècle pour donner une forme et une organisation à une architecture destinée à assurer le traitement des tuberculeux.

Brochure du docteur Klebs à Chicago.

Période(s) principale(s) : 1er quart 20e siècle ()

Dates : 1910 (daté par travaux historiques)

Description

Les dessins montrent un édifice dont l'implantation et l'organisation attestent d'une grande attention portée à l'utilisation et au contrôle de l'air et du soleil, conformément aux recommandations de la science climatérique du début du XXe siècle. Bien qu'il n'ait jamais été envisagé d'implanter le pavillon Léon Blanc ailleurs qu'à proximité de l'hôpital municipal, les plans présentent un édifice situé dans un paysage ceint de montagnes, considérées comme un environnement favorisant le traitement des tuberculeux.

Trois bâtiments, reliés par deux galeries, forment l'ensemble. Le bâtiment central comprend un étage de soubassement, un rez-de-chaussée surélevé consacré à l'accueil et à la consultation des malades, et un étage carré probablement dédié à l'hébergement du personnel. Les patients, répartis selon leur sexe, sont abrités dans les deux bâtiments latéraux comprenant un unique rez-de-chaussée surélevé occupé par dix lits. L'importante hauteur sous plafond de ces deux grandes salles permet d'assurer le volume d'air par patient considéré alors comme nécessaire et dont le renouvellement est assuré par quatre lanterneaux. Les salles sont éclairées par de grandes et de nombreuses baies. Deux grandes terrasses régnaient sur

les façades antérieures et postérieures, ainsi qu'une terrasse en forme de demi-cercle à chaque extrémité, permettent aux malades d'effectuer la cure d'air et de soleil nécessaire à leur rétablissement. Si l'utilisation du climat fait partie intégrante du traitement, la protection contre les caprices de celui-ci s'avère également nécessaire. Ainsi, les trois bâtiments sont-ils isolés du sol et de son humidité par l'intermédiaire d'un étage de soubassement. Les deux galeries, qui permettent d'isoler les malades selon leur sexe et les malades du personnel, assurent également une circulation abritée entre les bâtiments. De même, les terrasses sont dotées de fermetures latérales et d'auvents déplaçables offrant une protection contre le vent et le soleil. C'est d'ailleurs cette organisation des terrasses et ce système de stores mécaniques rétractables que retient le projet définitif (voir dossier [Hôpital, dit pavillon Léon Blanc](#)).

Éléments descriptifs

Typologies et état de conservation

État de conservation : oeuvre non réalisée

Statut, intérêt et protection

Statut de la propriété : propriété de la commune

Références documentaires

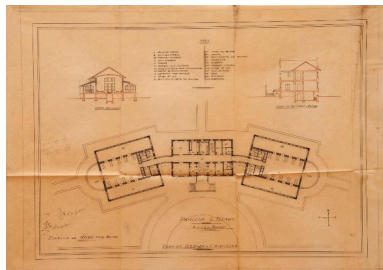
Documents d'archive

- **AP Entreprise Léon Grosse. Dossier n°231, boîte n°16. 1911. Fondation Pierpont-Morgan. Pavillon Léon Blanc. Hôpital d'Aix-les-Bains.**
AP Entreprise Léon Grosse. Dossier n°231, boîte n°16. **Fondation Pierpont-Morgan. Pavillon Léon Blanc. Hôpital d'Aix-les-Bains, 1911.**
AP Entreprise Léon Grosse : Dossier n°231, boîte n°16
- **AP Entreprise Léon Grosse. Dossier n°272, boîte n°19. 1913. Hôpital Léon Blanc. Fondation Pierpont-Morgan. Plans et mémoire de travaux.**
AP Entreprise Léon Grosse. Dossier n°272, boîte n°19. **Hôpital Léon Blanc. Fondation Pierpont-Morgan. Plans et mémoire de travaux, 1913.**
AP Entreprise Léon Grosse : Dossier n°272, boîte n°19

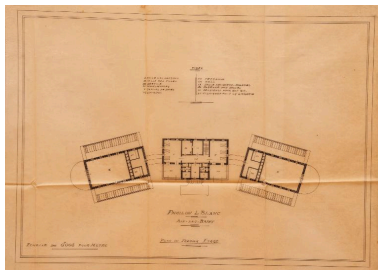
Documents figurés

- **AP Entreprise Léon Grosse. Dossier n°272, boîte n°19. 1910. Pavillon Léon Blanc. Aix-les-Bains. Plan du rez-de-chaussée.**
Pavillon Léon Blanc. Aix-les-Bains. Plan du rez-de-chaussée / S.n. S.l., [1910]. Ech. 1 : 200. 1 plan sur calque ; 47 x 66 cm (AP Entreprise Léon Grosse. Dossier n°272, boîte n°19)
AP Entreprise Léon Grosse : Dossier n°272, boîte n°19
- **AP Entreprise Léon Grosse. Dossier n°272, boîte n°19. 1910. Pavillon Léon Blanc. Aix-les-Bains. Plan du premier étage.**
Pavillon Léon Blanc. Aix-les-Bains. Plan du premier étage / S.n. S.l., [1910]. Ech. 1 : 200. 1 plan sur calque ; 45 x 62 cm (AP Entreprise Léon Grosse. Dossier n°272, boîte n°19)
AP Entreprise Léon Grosse : Dossier n°272, boîte n°19
- **AP Entreprise Léon Grosse. Dossier n°272, boîte n°19. 1910. Pavillon Léon Blanc. Aix-les-Bains. Elévation façade principale.**
Pavillon Léon Blanc. Aix-les-Bains. Elévation façade principale / S.n. S.l., [1910]. Ech. 1 : 200. 1 plan sur calque ; 45 x 62 cm (AP Entreprise Léon Grosse. Dossier n°272, boîte n°19)
AP Entreprise Léon Grosse : Dossier n°272, boîte n°19

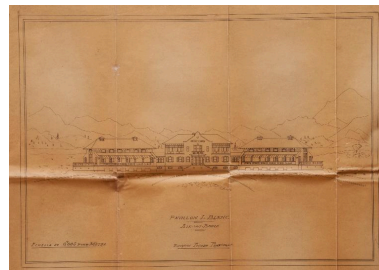
Illustrations



Plan du rez-de-chaussée
Repro. Denys Harreau
IVR82_20157300393NUCB



Plan du 1er étage
Repro. Denys Harreau
IVR82_20157300395NUCB



Façade principale
Repro. Denys Harreau
IVR82_20157300394NUCB

Dossiers liés

Dossiers de synthèse :

Généralités (IA73001081) Aix-les-Bains

Oeuvre(s) contenue(s) :

Oeuvre(s) en rapport :

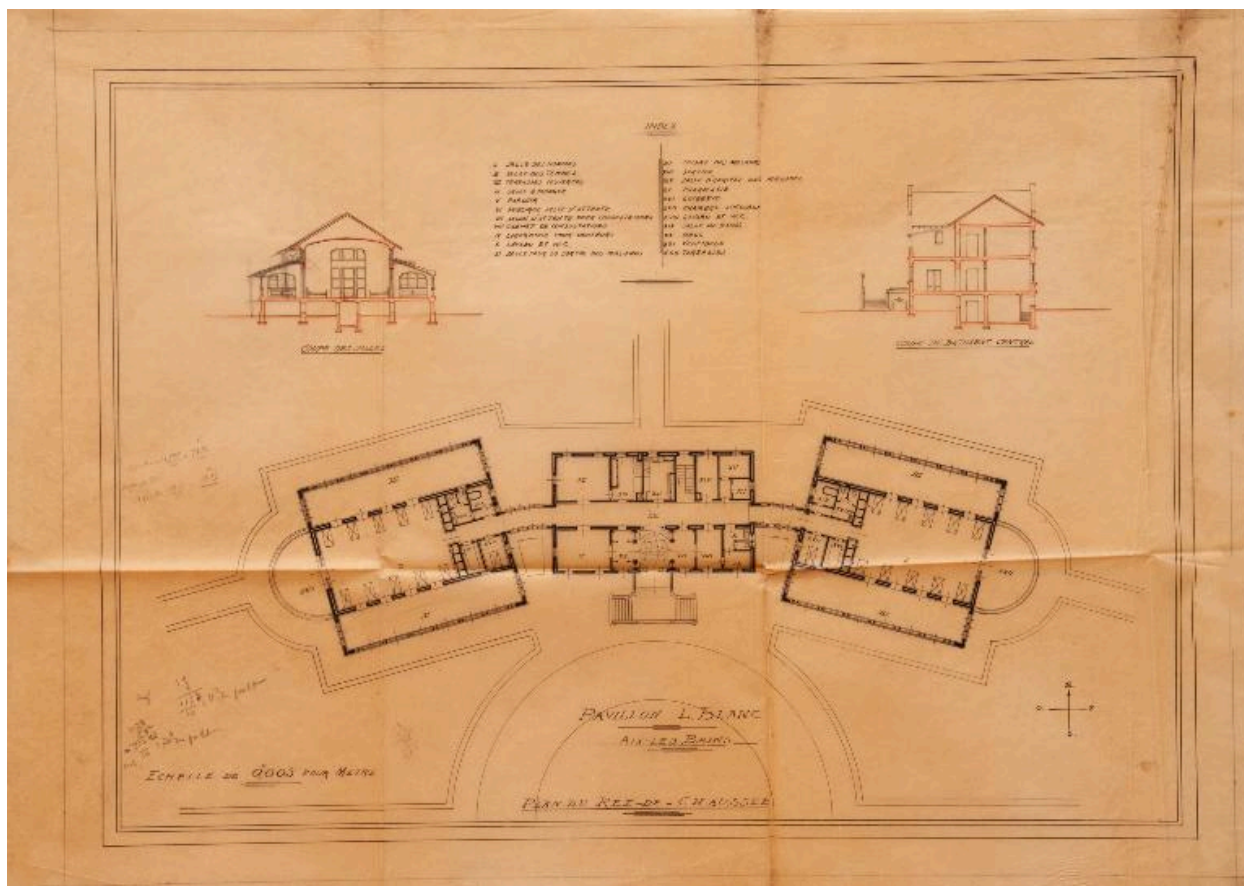
Avenue dite Route du Lac, puis Boulevard du Lac, puis Avenue du Port-Puer, actuellement Avenue du Grand-Port (IA73001356) Rhône-Alpes, Savoie, Aix-les-Bains,

Secteur urbain de Choudy-Pont Rouge (IA73001417) Aix-les-Bains

Hôpital, dit pavillon Léon Blanc (IA73002344) Rhône-Alpes, Savoie, Aix-les-Bains, Choudy-Pont Rouge, 49 avenue du Grand Port

Auteur(s) du dossier : Elsa Belle, Philippe Gras

Copyright(s) : © Région Rhône-Alpes, Inventaire général du patrimoine culturel ; © Ville d'Aix-les-Bains



Plan du rez-de-chaussée

Référence du document reproduit :

- **AP Entreprise Léon Grosse. Dossier n°272, boîte n°19. 1910. Pavillon Léon Blanc. Aix-les-Bains. Plan du rez-de-chaussée.**
Pavillon Léon Blanc. Aix-les-Bains. Plan du rez-de-chaussée / S.n. S.l., [1910]. Ech. 1 : 200. 1 plan sur calque ; 47 x 66 cm (AP Entreprise Léon Grosse. Dossier n°272, boîte n°19)
AP Entreprise Léon Grosse : Dossier n°272, boîte n°19

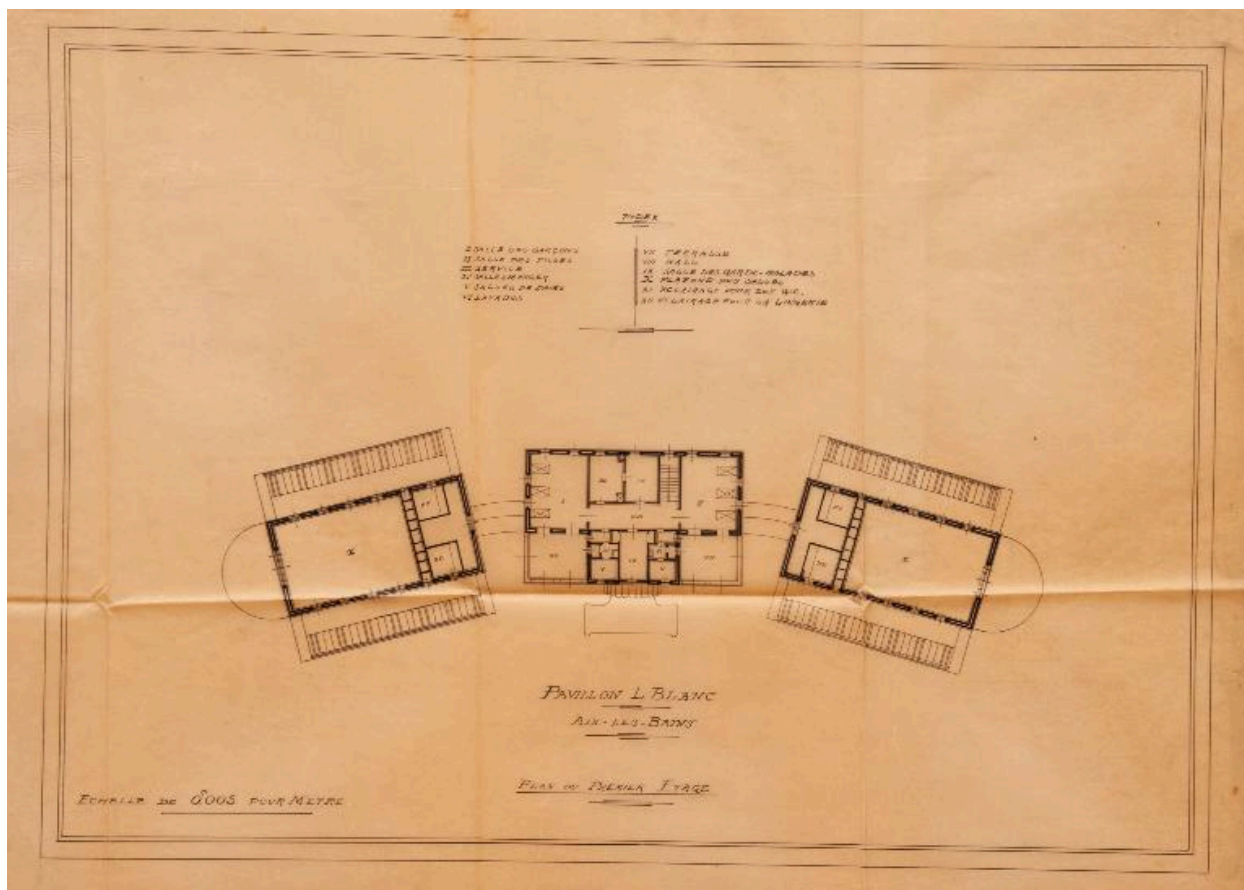
IVR82_20157300393NUCB

Auteur de l'illustration (reproduction) : Denys Harreau

Date de prise de vue : 2015

© Archives privées Entreprise Léon Grosse

reproduction soumise à autorisation du titulaire des droits d'exploitation



Plan du 1er étage

Référence du document reproduit :

- **AP Entreprise Léon Grosse. Dossier n°272, boîte n°19. 1910. Pavillon Léon Blanc. Aix-les-Bains. Plan du premier étage.**
Pavillon Léon Blanc. Aix-les-Bains. Plan du premier étage / S.n. S.I., [1910]. Ech. 1 : 200. 1 plan sur calque ; 45 x 62 cm (AP Entreprise Léon Grosse. Dossier n°272, boîte n°19)
AP Entreprise Léon Grosse : Dossier n°272, boîte n°19

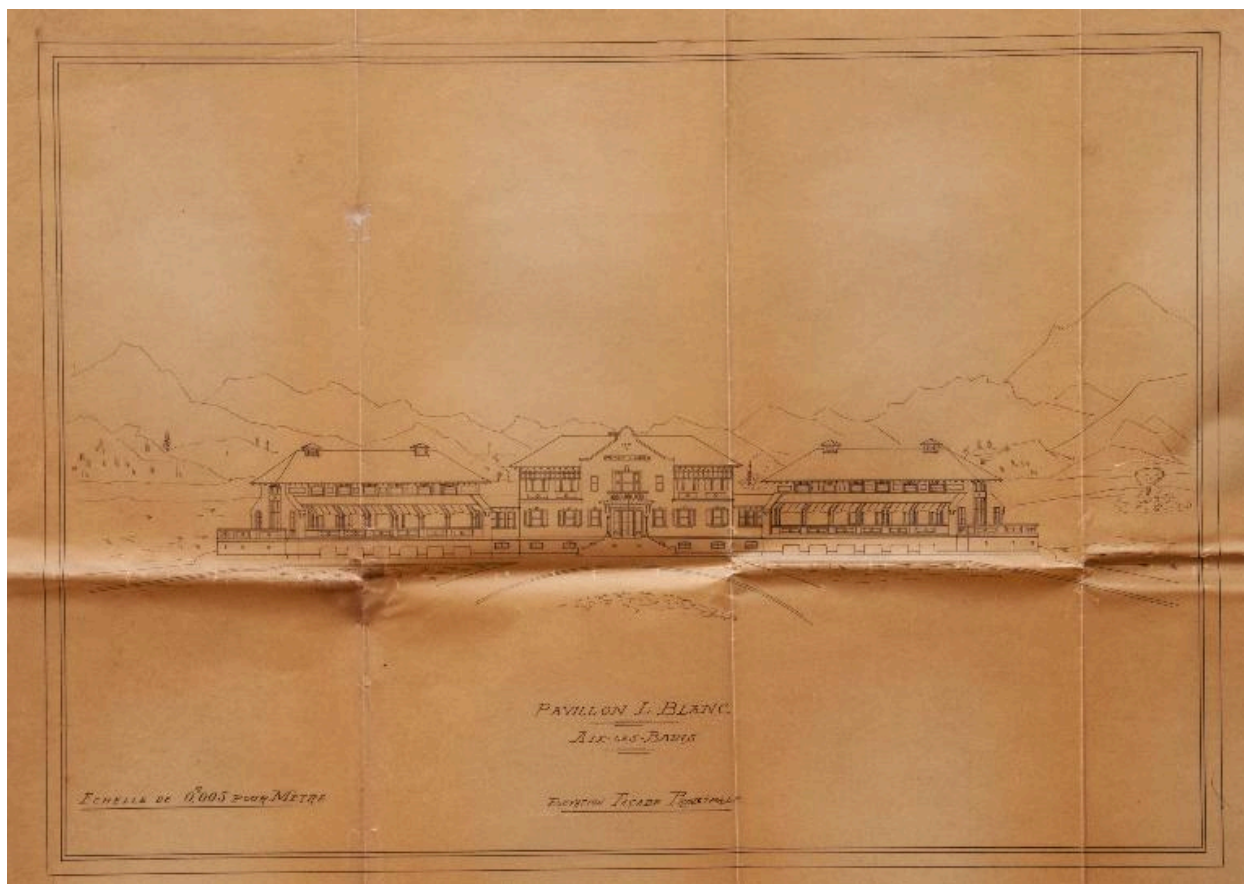
IVR82_20157300395NUCB

Auteur de l'illustration (reproduction) : Denys Harreau

Date de prise de vue : 2015

© Archives privées Entreprise Léon Grosse

reproduction soumise à autorisation du titulaire des droits d'exploitation



Façade principale

Référence du document reproduit :

- **AP Entreprise Léon Grosse. Dossier n°272, boîte n°19. 1910. Pavillon Léon Blanc. Aix-les-Bains. Elévation façade principale.**
Pavillon Léon Blanc. Aix-les-Bains. Elévation façade principale / S.n. S.l., [1910]. Ech. 1 : 200. 1 plan sur calque ; 45 x 62 cm (AP Entreprise Léon Grosse. Dossier n°272, boîte n°19)
AP Entreprise Léon Grosse : Dossier n°272, boîte n°19

IVR82_20157300394NUCB

Auteur de l'illustration (reproduction) : Denys Harreau

Date de prise de vue : 2015

© Archives privées Entreprise Léon Grosse

reproduction soumise à autorisation du titulaire des droits d'exploitation