



Lyon 2e  
Jacobins  
9 rue du Port-du-Temple

## Immeuble à l'enseigne des Trois pommes de pin

### Références du dossier

Numéro de dossier : IA69006395  
Date de l'enquête initiale : 2007  
Date(s) de rédaction : 2007  
Cadre de l'étude : inventaire topographique Inventaire de la Ville de Lyon  
Degré d'étude : étudié

### Désignation

Dénomination : immeuble  
Appellation : à l'enseigne des Trois pommes de pin  
Parties constituantes non étudiées : boutique, cour

### Compléments de localisation

Milieu d'implantation : en ville  
Références cadastrales : 1999, AI, 15 ; 1831, H, 104

### Historique

Le peintre Corneille de la Haye, dit Corneille de Lyon, est propriétaire de la parcelle à partir de 1550 et probablement jusqu'à sa mort, survenue en 1575. Puis le 19 février 1686, Antoinette Gemeaux (ou Gemeau ou Jumeau) et Benoît Roujon, son mari, obtiennent la permission de bâtir sur la rue Corchebœuf (Ecorche-Bœuf, actuelle rue du Port-du-Temple). En 1706, leur fille, Marie Roujon, fait poser l'enseigne aux Trois pommes de pin. Le rôle de la contribution des patentes pour 1814 recense Benoît Giraud, benier (bennier pour boisselier ?).

Période(s) principale(s) : 4e quart 17e siècle ()

Dates : 1686 (daté par travaux historiques)

Personne(s) liée(s) à l'histoire de l'oeuvre : Corneille (habitant célèbre, propriétaire, attribution par travaux historiques)

### Description

La parcelle est occupée par trois corps de bâtiment en U avec galerie de distribution. Les quatre arcades du rez-de-chaussée sont en calcaire sinémurien du Mont d'Or. Il s'agit d'un facès dépourvu de coquilles de gryphées, à grain fin et bicolore. La porte piétonne en plein cintre est masquée par une devanture en bois. L'élévation est en calcaire à entroques jaune (Aalénien du Mont d'Or). Certaines pierres sont plus ou moins bouchardées avant layage. Des marques de tâcheron sont gravées dans le noyau de l'escalier en vis et sur l'encadrement de la porte conduisant à la galerie.

### Éléments descriptifs

Matériau(x) du gros-oeuvre, mise en oeuvre et revêtement : calcaire, pierre de taille ; calcaire, moellon, enduit partiel

Étage(s) ou vaisseau(x) : sous-sol, 4 étages carrés

Élévations extérieures : élévation à travées

Escaliers : escalier demi-hors-oeuvre : escalier en vis sans jour, cage ouverte, en maçonnerie

### Typologies et état de conservation

Typologies : immeuble à trois corps de bâtiments en U

## Statut, intérêt et protection

En 2008, les boutiques sont occupées par le restaurant *Le Temple* et par la discothèque *La Plantation*.

Statut de la propriété : propriété privée

## Références documentaires

### Documents d'archive

- **AC Lyon. 0310 WP 750. Matrices de rôle de la contribution des patentes pour 1814. Division du Midi**  
AC Lyon. 0310 WP 750. **Matrices de rôle de la contribution des patentes pour 1814. Division du Midi**  
p. 86  
AC Lyon : 0310WP750.
- **AC Lyon. 37 II. Fonds Joseph Pointet. XX<sup>e</sup> siècle**  
AC Lyon. 37 II. *Fonds Joseph Pointet. XX<sup>e</sup> siècle*  
Feuille 48, volume 4218-4219  
AC Lyon : 37 II

### Documents audio

- **ROUSSELLE, B. SAVAY-GUERRAZ, H. TRITENNE, D. Étude géo-patrimoniale du secteur des Jacobins. 2017 - 2018**  
ROUSSELLE, Bruno. SAVAY-GUERRAZ, Hugues. TRITENNE, Dominique. *Étude géo-patrimoniale du secteur des Jacobins. 2017 - 2018*

## Illustrations



Vue de situation  
Phot. Véronique Belle  
IVR82\_20086901276NUCA



Au second plan, le rez-de-chaussée  
Phot. Véronique Belle  
IVR82\_20086901277NUCA



Détail des baies du premier étage  
Phot. Véronique Belle  
IVR82\_20086902008NUCA



La cage d'escalier et le corps de bâtiment est depuis la galerie desservant le corps de bâtiment ouest, dernier étage  
Phot. Véronique Belle  
IVR82\_20086901273NUCA



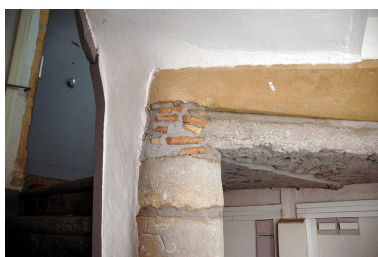
Corps de bâtiment sur cour vus depuis la cage d'escalier de l'immeuble sis 6 rue de l'Ancienne-Préfecture  
Phot. Véronique Belle  
IVR82\_20076901244NUCA



Départ d'escalier  
Phot. Véronique Belle  
IVR82\_20086902009NUCA



Cage d'escalier : trompe et portes palières  
Phot. Véronique Belle  
IVR82\_20086901274NUCA



Escalier en vis : détail de matériaux  
Phot. Véronique Belle  
IVR82\_20086902010NUCA



Cage d'escalier : détail de marques de tâcherons  
Phot. Véronique Belle  
IVR82\_20086902011NUCA



Corps de bâtiment ouest : détail  
de fenêtres à petits carreaux  
Phot. Véronique Belle  
IVR82\_20086902012NUCA



Galerie desservant le  
corps de bâtiment ouest et  
pourvue de WC au fond  
Phot. Véronique Belle  
IVR82\_20086901275NUCA

## Dossiers liés

### Dossiers de synthèse :

Immeubles du secteur des Jacobins (IA69007823) Rhône-Alpes, Rhône, Lyon 2e,

### Oeuvre(s) contenue(s) :

Auteur(s) du dossier : Véronique Belle

Copyright(s) : © Région Rhône-Alpes, Inventaire général du patrimoine culturel ; © Ville de Lyon



Vue de situation

IVR82\_20086901276NUCA

Auteur de l'illustration : Véronique Belle

© Région Rhône-Alpes, Inventaire général du patrimoine culturel ; © Ville de Lyon  
reproduction soumise à autorisation du titulaire des droits d'exploitation



Au second plan, le rez-de-chaussée

IVR82\_20086901277NUCA

Auteur de l'illustration : Véronique Belle

© Région Rhône-Alpes, Inventaire général du patrimoine culturel ; © Ville de Lyon  
reproduction soumise à autorisation du titulaire des droits d'exploitation



Détail des baies du premier étage

IVR82\_20086902008NUCA

Auteur de l'illustration : Véronique Belle

© Région Rhône-Alpes, Inventaire général du patrimoine culturel ; © Ville de Lyon  
reproduction soumise à autorisation du titulaire des droits d'exploitation



La cage d'escalier et le corps de bâtiment est depuis la galerie desservant le corps de bâtiment ouest, dernier étage

IVR82\_20086901273NUCA

Auteur de l'illustration : Véronique Belle

© Région Rhône-Alpes, Inventaire général du patrimoine culturel ; © Ville de Lyon  
reproduction soumise à autorisation du titulaire des droits d'exploitation





Corps de bâtiment sur cour vus depuis la cage d'escalier de l'immeuble sis 6 rue de l'Ancienne-Préfecture

IVR82\_20076901244NUCA

Auteur de l'illustration : Véronique Belle

© Région Rhône-Alpes, Inventaire général du patrimoine culturel ; © Ville de Lyon  
reproduction soumise à autorisation du titulaire des droits d'exploitation



Départ d'escalier

IVR82\_20086902009NUCA

Auteur de l'illustration : Véronique Belle

© Région Rhône-Alpes, Inventaire général du patrimoine culturel ; © Ville de Lyon  
reproduction soumise à autorisation du titulaire des droits d'exploitation



Cage d'escalier : trompe et portes palières

IVR82\_20086901274NUCA

Auteur de l'illustration : Véronique Belle

© Région Rhône-Alpes, Inventaire général du patrimoine culturel ; © Ville de Lyon  
reproduction soumise à autorisation du titulaire des droits d'exploitation



Escalier en vis : détail de matériaux

IVR82\_20086902010NUCA

Auteur de l'illustration : Véronique Belle

© Région Rhône-Alpes, Inventaire général du patrimoine culturel ; © Ville de Lyon  
reproduction soumise à autorisation du titulaire des droits d'exploitation



Cage d'escalier : détail de marques de tâcherons

IVR82\_20086902011NUCA

Auteur de l'illustration : Véronique Belle

© Région Rhône-Alpes, Inventaire général du patrimoine culturel ; © Ville de Lyon  
reproduction soumise à autorisation du titulaire des droits d'exploitation



Corps de bâtiment ouest : détail de fenêtres à petits carreaux

IVR82\_20086902012NUCA

Auteur de l'illustration : Véronique Belle

© Région Rhône-Alpes, Inventaire général du patrimoine culturel ; © Ville de Lyon  
reproduction soumise à autorisation du titulaire des droits d'exploitation



Galerie desservant le corps de bâtiment ouest et pourvue de WC au fond

IVR82\_20086901275NUCA

Auteur de l'illustration : Véronique Belle

© Région Rhône-Alpes, Inventaire général du patrimoine culturel ; © Ville de Lyon  
reproduction soumise à autorisation du titulaire des droits d'exploitation