



Rhône-Alpes, Rhône
Lyon 7e
Guillotière
60 avenue Jean-Jaurès, 32 rue du Père-Chevrier

Immeuble d'entreprise, anciennement huilerie et savonnerie **Faussemagne**

Références du dossier

Numéro de dossier : IA69007782
Date de l'enquête initiale : 2017
Date(s) de rédaction : 2017
Cadre de l'étude : inventaire topographique Inventaire de la Ville de Lyon
Degré d'étude : étudié

Désignation

Dénomination : usine de traitement des corps gras, logement patronal
Précision sur la dénomination : immeuble d'entreprise
Destinations successives : immeuble
Parties constituantes non étudiées : atelier

Compléments de localisation

Milieu d'implantation : en ville
Références cadastrales : 2016, AY, 153

Historique

L'industriel François Faussemagne possède une fabrique de colles, puis d'huiles et de savons, installée rue Dumoulin dès le milieu du 19^e siècle. Dans les années 1870, il conduit d'importants travaux comportant la construction de quatre hangars et la canalisation de la Rize dans l'emprise de l'usine. Le prolongement de l'avenue de Saxe et l'élargissement des rues adjacentes aux universités impose la démolition d'une partie des bâtiments et la réorganisation de l'usine à la fin du 19^e siècle.

En 1885, l'architecte ordinaire des établissements Faussemagne, Antoine Géry, édifie deux petits bâtiments attenants à l'usine, formant une façade ordonnée sur la nouvelle avenue. Il s'agit de deux pavillons, servant de magasin et bureaux à l'étage au nord ; écurie et remise au sud. Une cour fermée par un portail les sépare et donne accès à l'usine en fond de parcelle.

En 1891, le pavillon nord est remplacé par cet immeuble de prestige, qui conserve cependant certaines dispositions de l'ancien bâtiment. Une dérogation spéciale est accordée pour le dépassement du soubassement, à la condition de ne pas lui ajouter de devantures. Le rapport de voirie précise alors qu'il s'agit d'"un hôtel de forme élégante", et reconnaît les qualités architecturales du projet. L'architecte Gustave Jance appose sa signature en façade dans l'angle nord-est. La Maison Faussemagne cesse ses activités en 1908.

Période(s) principale(s) : 4^e quart 19^e siècle ()

Dates : 1891 (daté par source)

Auteur(s) de l'oeuvre : Jean-Baptiste Gustave Jance (architecte, attribution par source, signature), Chatoux Jeune (entrepreneur, attribution par source), Gigodot (entrepreneur de maçonnerie, attribution par source), Percherancier (tailleur de pierre, attribution par source)

Description

Ensemble composé d'un immeuble d'angle de trois étages et d'anciens ateliers convertis en logements, en partie ouest. Le bâtiment des ateliers ne possède que deux étages couverts d'un toit-terrasse (le 2e niveau, remanié, était autrefois une terrasse couverte). La façade principale de l'immeuble, richement ornée, donne sur l'avenue Jean-Jaurès, mais l'allée donnant accès à l'escalier demi-hors-œuvre est située sur la façade latérale. Le rez-de-chaussée était entièrement consacré au magasin de l'ancienne usine.

Éléments descriptifs

Matériau(x) du gros-œuvre, mise en œuvre et revêtement : pierre, moellon, enduit ; résidu industriel en gros œuvre enduit (?) ; bossage

Matériau(x) de couverture : tuile mécanique, béton en couverture

Étage(s) ou vaisseau(x) : sous-sol, rez-de-chaussée surélevé, 3 étages carrés

Élévations extérieures : élévation à travées

Type(s) de couverture : toit à plusieurs pans

Escaliers : escalier demi-hors-œuvre

Typologies et état de conservation

Typologies : immeuble à deux corps de bâtiments en L ; immeuble d'angle en longueur sur une rue

État de conservation : bon état

Décor

Techniques : sculpture

Représentations : mascarons, coquille

Statut, intérêt et protection

Statut de la propriété : propriété privée

Références documentaires

Documents d'archive

- **AC Lyon. 315 WP 033/2. Rue Dumoulin, alignement : constructions de bâtiments, de murs de clôture, exhaussement de maisons et d'un mur de clôture, modifications d'ouvertures. (1854-1890).**
AC Lyon. 315 WP 033/2. Rue Dumoulin, alignement. Correspondance, rapports : constructions de bâtiments, de murs de clôture, exhaussement de maisons et d'un mur de clôture, modifications d'ouvertures. (1854-1890).
Autorisation de travaux en 1856, 1876, 1879, 1882
AC Lyon : 315 WP 033/2
- **AC Lyon. 314 W 2. Police de la voirie, plans à l'appui des demandes d'autorisations de construction déposées en 1885. 3e arrondissement : dossiers n°1 à 74.**
AC Lyon. 314 W 2. Police de la voirie, plans à l'appui des demandes d'autorisations de construction déposées en 1885. 3e arrondissement : dossiers n°1 à 74.
Dossier n°43 : construction d'un magasin et d'une écurie ; av. de Saxe angle rue Dumoulin, Géry architecte (3 plans)
AC Lyon : 314 W 2
- **AC Lyon. 344 W 1. Constructions neuves 1891. Autorisations : plan, rapport, reçu, correspondance. 1890-1892.**
AC Lyon. 344 W 1. Constructions neuves 1891. Autorisations : plan, rapport, reçu, correspondance. 1890-1892.
Dossier n° 10 : av. de Saxe, rue Dumoulin, Jance architecte. Rapport spécial, dérogation à la saillie des soubassements sur la voie publique.
AC Lyon : 344 W 1

- **AC Lyon. 314 W 60. Demandes de constructions neuves déposées en 1891. 3e arrondissement. 1891.**
AC Lyon. 314 W 60. **Demandes de constructions neuves déposées en 1891. 3e arrondissement. 1891.**
Dossier n°10 : av. de Saxe angle rue Dumoulin, Jance architecte (5 plans)
AC Lyon : 314 W 60

Documents figurés

- **Ateliers Otis-Pifre - Agence de Lyon, vers 1910. 1 impr. photoméc. (carte postale) : n. et b. AC Lyon, 4 FI 4133.**
Ateliers Otis-Pifre - Société anonyme, capital 6.000.000. Paris-Albert (Somme). Agence de Lyon, bureaux et ateliers 28 bis rue Dumoulin / Sn, vers 1910. 1 impr. photoméc. (carte postale) : n. et b. AC Lyon, 4 FI 4133.

Périodiques

- **La Construction lyonnaise. 13e année, tome VII, n°3. Juillet 1891.**
La Construction lyonnaise. 13e année, tome VII, n°3. Juillet 1891.
Travaux en cours d'exécution. Cabinet de M. Jance, rue Tête d'Or. p. 34
- **DELAVENNE, Magali. "La famille Faussemagne...". Histoires lyonnaises [en ligne] 2022**
DELAVENNE, Magali. "La famille Faussemagne, une aventure industrielle dans le quartier du Prado à Lyon".
Histoires lyonnaises [en ligne], 16 septembre 2022. URL : < <https://lyonnais.hypotheses.org/6285> >

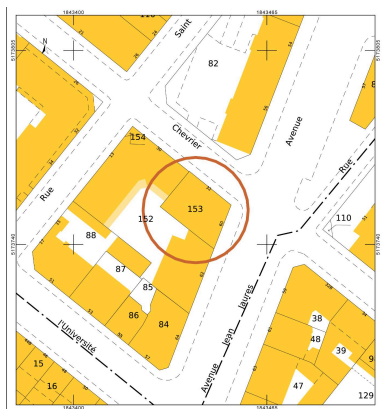
Données complémentaires

F-MDE- Collectif Immeubles Marseille-Saint-André

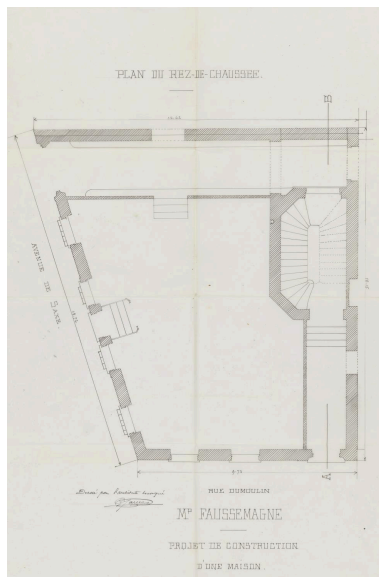
Position	sur rue
Mitoyenneté	Oui
Rupture d'alignement	Non
Nombre de façades sur rue	2
Nombre de corps de bâtiments	2 corps de bâtiments en L
Place de l'entrée	latérale
Porte	2 portes
Nombre de travées	5
Nombre de niveaux	4
Niveau de décor	décor figuré
Limite de toiture	corniche pierre
Décrochement de façade	Non
Balcon	non
Balcon filant	Non
Loggia	Non
Balcon-loggia	Non
Forme des angles d'ilôt	angle obtus
Traitement des angles d'ilôt	cheminées sur l'angle ; poursuite du décor
Visibilité des matériaux	non visible

Matériaux des encadrements	pierre
Matériaux des garde-corps	pierre
Escalier 1 : situation	en milieu de bâtiment
Tour d'escalier	Oui
Agrandissement	Non
Surélévation	Non
Alignement	Non
Modification de façade	Non
Reconstruction de façade	Non
Nivellement	Non

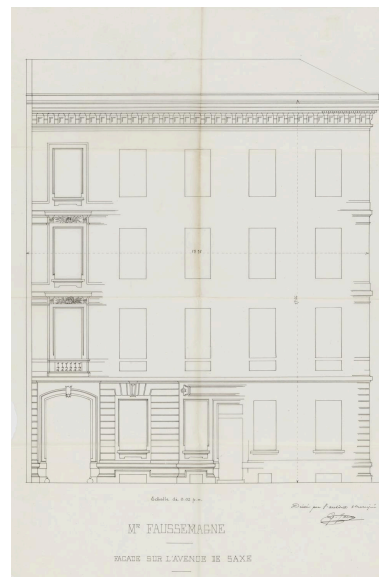
Illustrations



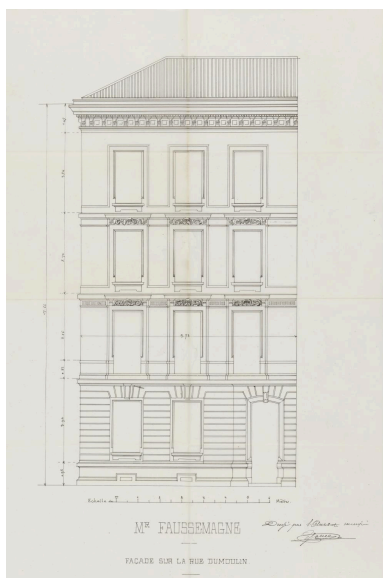
Plan de situation, d'après
www.cadastre.gouv.fr
 IVR84_20216900395NUDA



Plan du rez-de-chaussée,
 par G. Jance, architecte,
 1891 (AC Lyon, 314 W 60)
 Repro. Gilles Bernasconi
 IVR84_20226900245NUC



Façade sur l'avenue de Saxe,
 par G. Jance, architecte,
 1891 (AC Lyon, 314 W 60)
 Repro. Gilles Bernasconi
 IVR84_20226900243NUC



Façade sur la rue Dumoulin,
par G. Jance, architecte,
1891 (AC Lyon, 314 W 60)
Repro. Gilles Bernasconi
IVR84_20226900244NUC



L'usine, la cheminée et le pignon
ouest de l'immeuble, vue prise
vers 1910 (AC Lyon 4 Fi 4133)
IVR84_20226900242NUCB



Vue de situation depuis l'est
Phot. Franck Trabouillet
IVR84_20196900283NUCAQ



Vue d'ensemble, prise
depuis le nord-ouest
Phot. Magali Delavenne
IVR84_20176901458NUCA



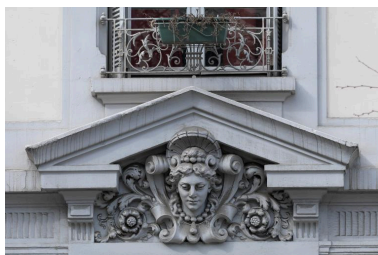
Élévation sur l'avenue Jean-
Jaurès, détail de la porte bâtarde
Phot. Magali Delavenne
IVR84_20176901459NUCA



Élévation sur l'avenue Jean-
Jaurès, détail de l'ancien magasin
Phot. Magali Delavenne
IVR84_20176901460NUCA



Élévation sur l'avenue Jean-
Jaurès, détail des fenêtres à
décor sculpté du premier étage
Phot. Magali Delavenne
IVR84_20176901461NUCA



Détail du décor du premier étage :
masque de femme et végétaux
oléagineux (fleurs de tournesol)
Phot. Franck Trabouillet
IVR84_20196900284NUCA



Détail du décor du premier étage :
masque d'homme et végétaux
oléagineux (branches d'oliviers)
Phot. Franck Trabouillet
IVR84_20196900285NUCAQ



Elévation sur la rue du Père-Chevrier, détail de la porte piétonne
Phot. Magali Delavenne
IVR84_20176901464NUCA



Elévation sur la rue du Père-Chevrier, détail des fenêtres à décor de coquilles du premier étage
Phot. Magali Delavenne
IVR84_20176901465NUCA



Elévation sur la rue du Père-Chevrier, détail du couronnement et de la corniche sculptée
Phot. Magali Delavenne
IVR84_20176901466NUCA

Dossiers liés

Dossiers de synthèse :

Les immeubles du secteur "Saint-André" (Lyon 7) (IA69006880) Rhône-Alpes, Rhône, Lyon 7e, Guillotière

Oeuvre(s) contenue(s) :

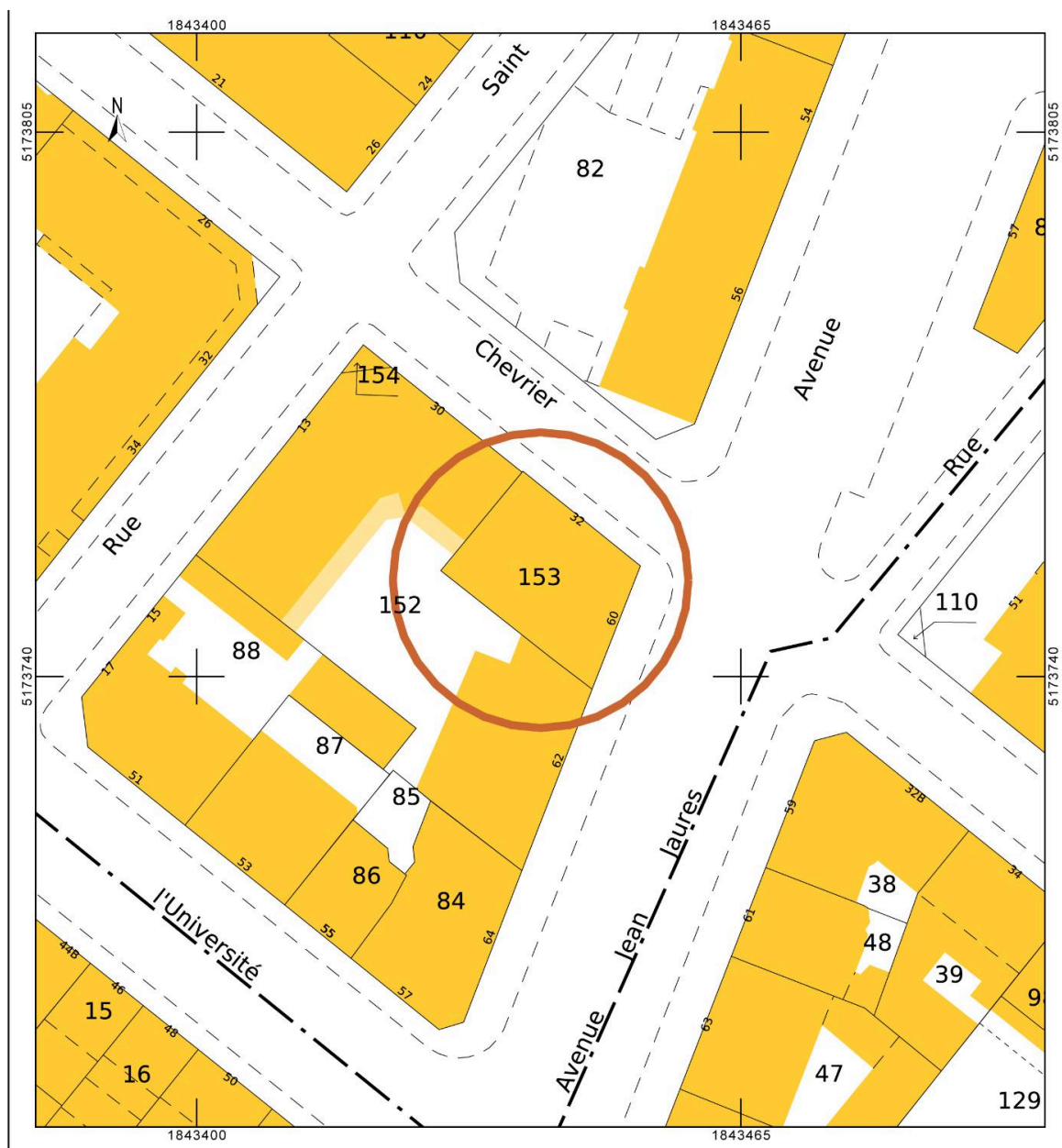
Oeuvre(s) en rapport :

Avenue Jean-Jaurès (IA69005191) Rhône-Alpes, Rhône, Lyon 7e, la Guillotière

Immeuble et atelier (IA69007651) Rhône-Alpes, Rhône, Lyon 7e, Guillotière, 17-19 rue du Père-Chevrier

Auteur(s) du dossier : Magali Delavenne

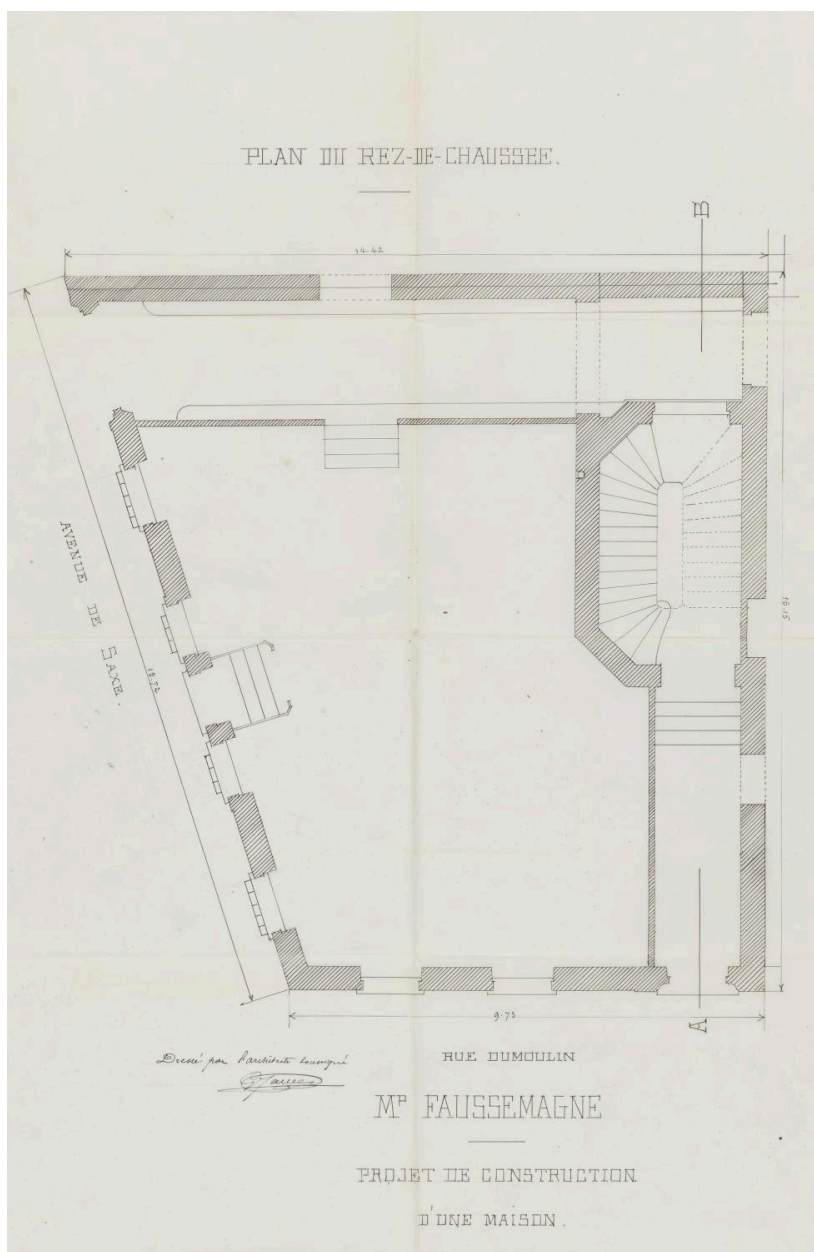
Copyright(s) : © Région Auvergne-Rhône-Alpes, Inventaire général du patrimoine culturel ; © Ville de Lyon



Plan de situation, d'après www.cadastre.gouv.fr

IVR84_20216900395NUDA

© Ministère des finances et des comptes publics, www.cadastre.gouv.fr
reproduction soumise à autorisation du titulaire des droits d'exploitation



Plan du rez-de-chaussée, par G. Jance, architecte, 1891 (AC Lyon, 314 W 60)

Référence du document reproduit :

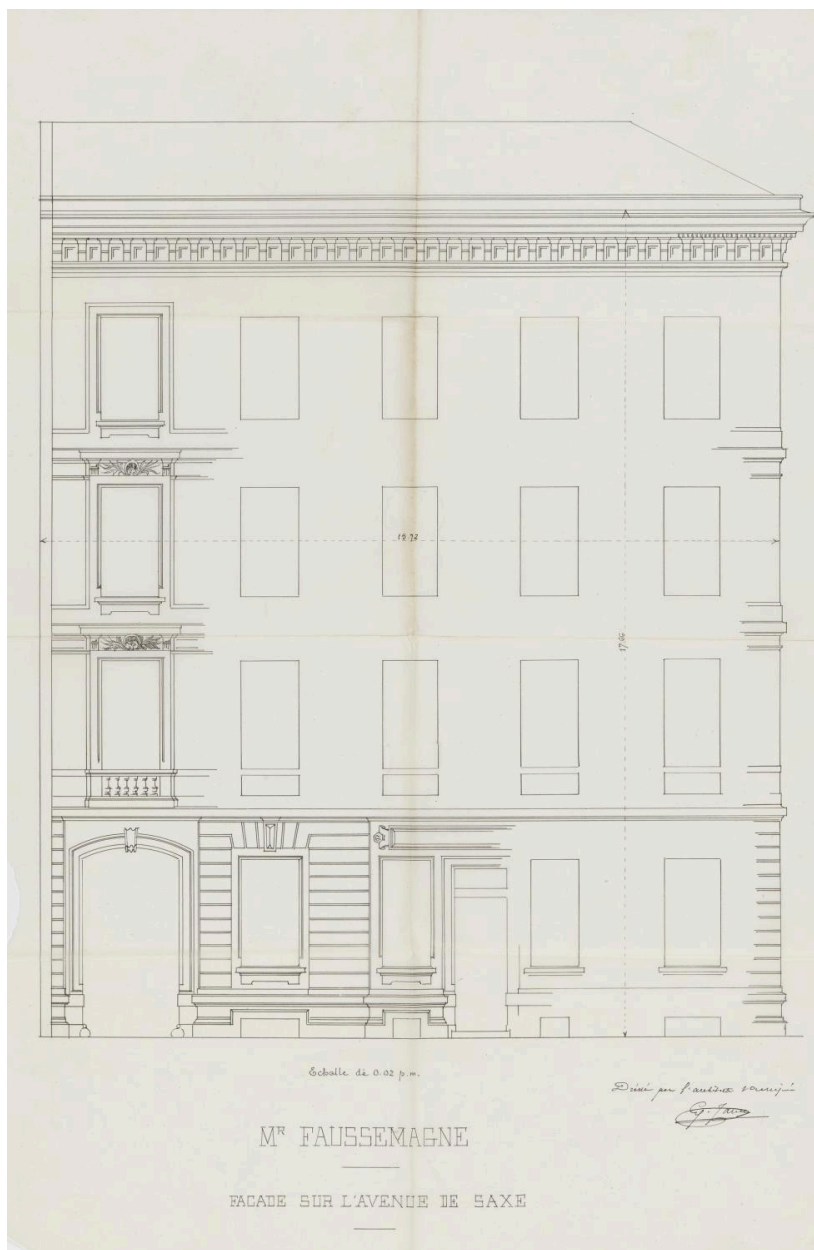
- **AC Lyon. 314 W 60. Demandes de constructions neuves déposées en 1891. 3e arrondissement. 1891.**
AC Lyon. 314 W 60. Demandes de constructions neuves déposées en 1891. 3e arrondissement. 1891.
AC Lyon : 314 W 60

IVR84_20226900245NUC

Auteur de l'illustration (reproduction) : Gilles Bernasconi

© Archives municipales de Lyon

reproduction soumise à autorisation du titulaire des droits d'exploitation



Façade sur l'avenue de Saxe, par G. Jance, architecte, 1891 (AC Lyon, 314 W 60)

Référence du document reproduit :

- **AC Lyon. 314 W 60. Demandes de constructions neuves déposées en 1891. 3e arrondissement. 1891.**
AC Lyon. 314 W 60. **Demandes de constructions neuves déposées en 1891. 3e arrondissement. 1891.**
AC Lyon : 314 W 60

IVR84_20226900243NUC

Auteur de l'illustration (reproduction) : Gilles Bernasconi

© Archives municipales de Lyon

reproduction soumise à autorisation du titulaire des droits d'exploitation



Façade sur la rue Dumoulin, par G. Jance, architecte, 1891 (AC Lyon, 314 W 60)

Référence du document reproduit :

- **AC Lyon. 314 W 60. Demandes de constructions neuves déposées en 1891. 3e arrondissement. 1891.**
AC Lyon. 314 W 60. Demandes de constructions neuves déposées en 1891. 3e arrondissement. 1891.
AC Lyon : 314 W 60

IVR84_20226900244NUC

Auteur de l'illustration (reproduction) : Gilles Bernasconi

© Archives municipales de Lyon

reproduction soumise à autorisation du titulaire des droits d'exploitation



L'usine, la cheminée et le pignon ouest de l'immeuble, vue prise vers 1910 (AC Lyon 4 Fi 4133)

Référence du document reproduit :

- **Ateliers Otis-Pifre - Agence de Lyon, vers 1910. 1 impr. photoméc. (carte postale) : n. et b. AC Lyon, 4 FI 4133.**
Ateliers Otis-Pifre - Société anonyme, capital 6.000.000. Paris-Albert (Somme). Agence de Lyon, bureaux et ateliers 28 bis rue Dumoulin / Sn, vers 1910. 1 impr. photoméc. (carte postale) : n. et b. AC Lyon, 4 FI 4133.

IVR84_20226900242NUCB

© Archives municipales de Lyon

reproduction soumise à autorisation du titulaire des droits d'exploitation



Vue de situation depuis l'est

IVR84_20196900283NUCAQ

Auteur de l'illustration : Franck Trabouillet

© Région Auvergne-Rhône-Alpes, Inventaire général du patrimoine culturel ; © Ville de Lyon
reproduction soumise à autorisation du titulaire des droits d'exploitation



Vue d'ensemble, prise depuis le nord-ouest

IVR84_20176901458NUCA

Auteur de l'illustration : Magali Delavenne

© Région Auvergne-Rhône-Alpes, Inventaire général du patrimoine culturel ; © Ville de Lyon
reproduction soumise à autorisation du titulaire des droits d'exploitation



Elévation sur l'avenue Jean-Jaurès, détail de la porte bâtarde

IVR84_20176901459NUCA

Auteur de l'illustration : Magali Delavenne

© Région Auvergne-Rhône-Alpes, Inventaire général du patrimoine culturel ; © Ville de Lyon
reproduction soumise à autorisation du titulaire des droits d'exploitation



Elévation sur l'avenue Jean-Jaurès, détail de l'ancien magasin

IVR84_20176901460NUCA

Auteur de l'illustration : Magali Delavenne

© Région Auvergne-Rhône-Alpes, Inventaire général du patrimoine culturel ; © Ville de Lyon
reproduction soumise à autorisation du titulaire des droits d'exploitation



Elévation sur l'avenue Jean-Jaurès, détail des fenêtres à décor sculpté du premier étage

IVR84_20176901461NUCA

Auteur de l'illustration : Magali Delavenne

© Région Auvergne-Rhône-Alpes, Inventaire général du patrimoine culturel ; © Ville de Lyon
reproduction soumise à autorisation du titulaire des droits d'exploitation



Détail du décor du premier étage : masque de femme et végétaux oléagineux (fleurs de tournesol)

IVR84_20196900284NUCA

Auteur de l'illustration : Franck Trabouillet

© Région Auvergne-Rhône-Alpes, Inventaire général du patrimoine culturel ; © Ville de Lyon
reproduction soumise à autorisation du titulaire des droits d'exploitation



Détail du décor du premier étage : masque d'homme et végétaux oléagineux (branches d'oliviers)

IVR84_20196900285NUCAQ

Auteur de l'illustration : Franck Trabouillet

© Région Auvergne-Rhône-Alpes, Inventaire général du patrimoine culturel ; © Ville de Lyon
reproduction soumise à autorisation du titulaire des droits d'exploitation



Elévation sur la rue du Père-Chevrier, détail de la porte piétonne

IVR84_20176901464NUCA

Auteur de l'illustration : Magali Delavenne

© Région Auvergne-Rhône-Alpes, Inventaire général du patrimoine culturel ; © Ville de Lyon
reproduction soumise à autorisation du titulaire des droits d'exploitation



Elévation sur la rue du Père-Chevrier, détail des fenêtres à décor de coquilles du premier étage

IVR84_20176901465NUCA

Auteur de l'illustration : Magali Delavenne

© Région Auvergne-Rhône-Alpes, Inventaire général du patrimoine culturel ; © Ville de Lyon
reproduction soumise à autorisation du titulaire des droits d'exploitation



Elévation sur la rue du Père-Chevrier, détail du couronnement et de la corniche sculptée

IVR84_20176901466NUCA

Auteur de l'illustration : Magali Delavenne

© Région Auvergne-Rhône-Alpes, Inventaire général du patrimoine culturel ; © Ville de Lyon
reproduction soumise à autorisation du titulaire des droits d'exploitation