



Auvergne, Cantal
Saint-Flour
cathédrale Saint-Pierre

bannière de procession : bannière des Noëlistes de Saint-Flour.

Références du dossier

Numéro de dossier : IM15002230

Date de l'enquête initiale : 2019

Date(s) de rédaction : 2019

Cadre de l'étude : enquête thématique régionale tissus et ornements liturgiques en Auvergne

Degré d'étude : étudié

Désignation

Dénomination : bannière de procession

Appellations : bannière des Noëlistes de Saint-Flour

Compléments de localisation

Historique

Cette bannière est identique (hormis les inscriptions du revers) à deux autres bannières, l'une d'Enghien-les-Bains : IM95000480, l'autre de La Souterraine : IM23001358. Il s'agit d'une bannière du comité paroissial local de Saint-Flour de l'Union Noëliste, association religieuse de jeunes filles catholiques fondée vers 1904 au plan national. Le mouvement est lié à la création de deux revues : *le Noël* (fondée en 1895), *l'Étoile Noëliste* (fondée en 1914). La bannière est peut être du type de celle citée dans le journal *l'effort* de 1910 : "notre petite bannière noëliste était entrée dans l'Eglise. Et ces mots "Noël ! Noël !" qu'elle portait écrits bien hauts, elle semblait les répéter indéfiniment devant notre héroïne". Les étoiles et les roses de Noël figurent également de façon analogue autour de l'Enfant Jésus sur le bandeau de la page de titre de la Revue "*l'Étoile Noëliste*" lesquelles pousseraient à dater cette bannière du premier quart du 20e siècle.

Période(s) principale(s) : 1er quart 20e siècle

Description

Bannière de satin brodée (cordonné de métal or et argent, couchures de filé métalliques, broderies à la machine Cornély), à tissu d'applique sur ses deux faces, ornée de peinture sur soie (carnations de l'Enfant Jésus)

Éléments descriptifs

Catégorie(s) technique(s) : tissu

Matériaux : soie (trame) ; soie (chaîne)

Mesures : h : 108 la : 55

Représentations :

Enfant Jésus

globe

étoile

hellébore

croix

A l'avant de la bannière, l'Enfant Jésus bénissant et tenant le globe terrestre est représenté en buste sur fond d'étoile, entouré d'une couronne d'étoiles plus petite, de rayons lumineux. Dans la partie supérieure, au-dessus d'un semé d'étoiles plus petites est un bandeau étoilé sur fond bleu portant une inscription. Dans la partie inférieure, des lambrequins sont bordés d'un décor fleuri d'hellébores dites "roses de Noël".

Au revers, une croix centrale à la croisée de laquelle se trouve une étoile est bordée d'inscriptions.

Inscriptions & marques : inscription concernant le commanditaire (brodé)

Précisions et transcriptions :

Inscriptions sur l'avant : NOËL NOËL ; Inscriptions sur le Revers : SPE NITIMUR / NOËLISTES DE St-FLOUR

Statut, intérêt et protection

Statut de la propriété : propriété d'une association culturelle

Références documentaires

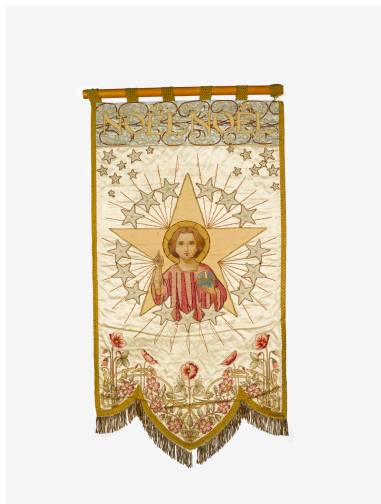
Périodiques

- **La jeunesse Noëliste. 1910**
La jeunesse Noëliste / J.F. de la Jeunesse Noëliste. *L'Effort : bulletin mensuel de la Fédération de la Jeunesse catholique de Roubaix*, Fév.1910, p. 54-57.
p. 56
- **L'étoile Noëliste : revue hebdomadaire illustrée pour la jeunesse. 1914**
L'étoile Noëliste : revue hebdomadaire illustrée pour la jeunesse, 5 rue Bayard, Paris. T1er, 1ère année, 1er janvier 1914, n°1
BnF

Multimedia

- **Inventaire des ornements [propriété de l'Etat] de la cathédrale de Saint-Flour. 2010**
WALLUT, Céline. *Inventaire des ornements [propriété de l'Etat] de la cathédrale de Saint-Flour* / Céline Wallut, restauratrice textiles. 2007 ; 2010. 2 CD-Rom., 2010.
CAT125

Illustrations



Vue de l'avant
Phot. Christian Parisey
IVR84_20191500217NUC4A



Vue du revers
Phot. Christian Parisey
IVR84_20191500216NUC4A

Dossiers liés

Édifice : cathédrale Saint-Pierre (IA15000450) Auvergne, Cantal, Saint-Flour

Auteur(s) du dossier : Maryse Durin-Tercelin

Copyright(s) : © Région Auvergne-Rhône-Alpes, Inventaire général du patrimoine culturel



Vue de l'avant

IVR84_20191500217NUC4A

Auteur de l'illustration : Christian Parisey

© Région Auvergne-Rhône-Alpes, Inventaire général du patrimoine culturel, ADAGP
communication libre, reproduction soumise à autorisation



Vue du revers

IVR84_20191500216NUC4A

Auteur de l'illustration : Christian Parisey

© Région Auvergne-Rhône-Alpes, Inventaire général du patrimoine culturel, ADAGP
communication libre, reproduction soumise à autorisation